

滋賀県民の 素心

製造業や卸売業、小売業、医療、福祉に従事する就業者が多い滋賀。第一次産業も含め中小企業が多く、職種選択の幅は広いと思います。ただ、本社が都市部にある大手企業や金融、IT、出版、WEB、広告代理店等の職種は、他の地方都市同様都会に比べ見つかりにくいかも。自分に合う会社や仕事が見つければ、ほどほどにやりがいがある仕事をしてほどほどに生活したいという人にはうってつけの県でしょう。

44.6%

県内総生産に占める製造業の割合

全国 1位

「平成30年度県民経済計算」内閣府より

起業支援

就職支援

就農支援

多種多様なサポート

東近江市

空店舗改修支援事業補助金

空き物件を活用して、新店舗を出店する事業者に対し、改修費用の一部を補助(上限100万円)

長浜市

農業次世代人材投資資金

50歳未満で独立・自営就農する農業者に対し農業を始めてから経営が安定するまでの最長5年間、年間最大150万円を給付。

県内総生産に占める第2次産業の割合

全国 1位

48.9%

働く

製造業が盛ん、従事する人も多い

都道府県別平均年収ランキング

東京・神奈川
愛知・大阪・京都
の大都市圏に次ぎ第6位!!

486.22万円

令和2年賃金構造基本統計調査より

移住支援事業

滋賀県移住支援金

東京圏から滋賀県内の対象市町へ移住し、対象の中小企業に就業した方への支援金制度。2人以上の世帯100万円/単身60万円

しがIJU(いじゅう)応援カード会員制度

滋賀県への移住に関心のある県外在住の方々向けに、移住に役立つ情報を定期的に提供し、事業者様(しがIJU応援団)のご協力により移住前・後に役立つ各種割引サービス等の特典を提供する制度。しがIJU相談センターまたは滋賀県総務部市町振興課あてに交付申請書の提出が必須。

滋賀ぐらし魅力体験発信事業

地域のくらしやしごとを体験できるモデルプランを用意し、移住体験ツアーに参加できる取組

その他地域ごとの移住支援施策

空き家バンク、住宅取得費・改修費補助、家賃補助など多数あり。

育てる



滋賀ぐらし魅力体験発信事業
地域のくらしやしごとを体験できるモデルプランを用意し、移住体験ツアーに参加できる取組

滋賀ぐらし魅力体験発信事業

「結婚・出産支援」「医療費助成」「育児支援」「保育料減免」などの制度あり。

各自自治体ごとの支援制度

もうすぐ出産...不安だな

子育てなどの各種支援

子どもが病気に! どうしよう!!

琵琶湖を感じる体験をさせたい!

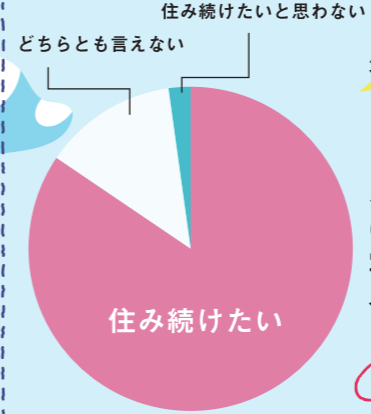
淡海子育て応援団事業



滋賀県民の 素心

独自のきめ細やかな支援をしている地域というのはそれほど多くない印象ですが、基本的な制度は整っています。滋賀県独自の取組でいうと、やはり琵琶湖や自然を生かした体験学習です。特に小学5年生の時に琵琶湖で乗った“うみのこ”での体験学習は良い思い出です。

実は 滋賀って住みやすいんじゃない?



「住み続けたい」と答えた人の割合 80.4%

調査開始以来過去最高!!

Excellent

2020年滋賀県政世論調査

住む

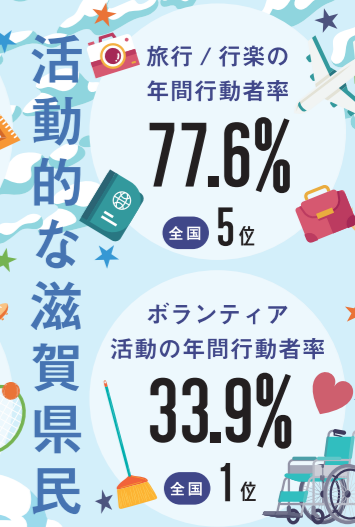
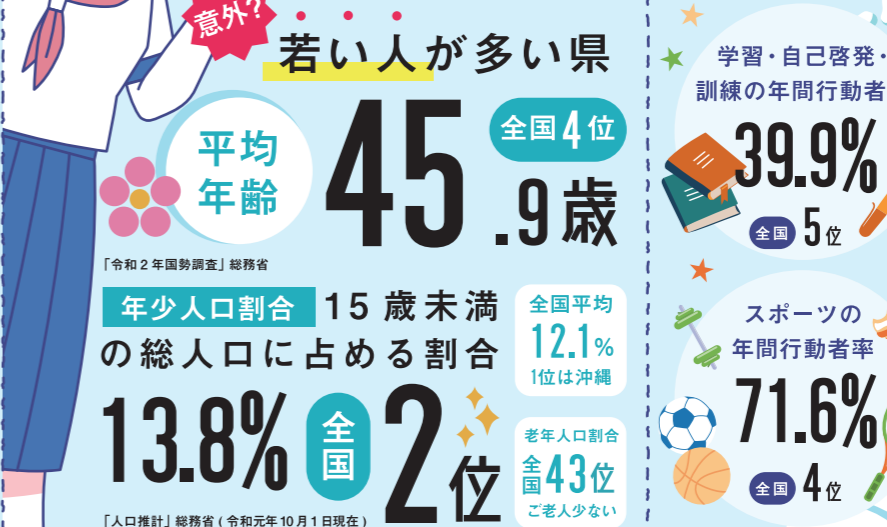
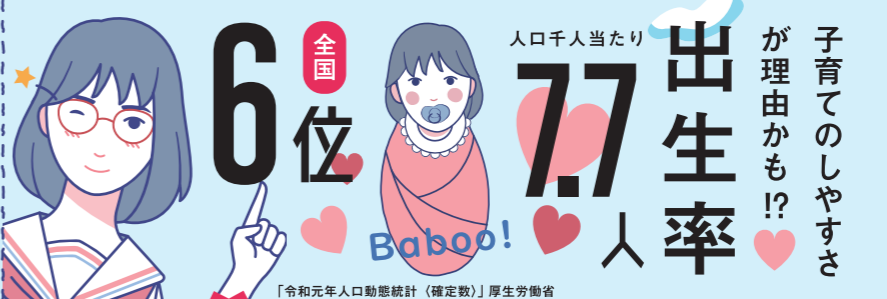


- 滋賀県民ってこんな人!
- 思慮深く真面目
- 金銭管理がきちり
- よそ者にも温かい
- 悩みは表に出さない
- 曲がった事が嫌い

気候が穏やか
全体的には比較的温和な気候。各地の気候にはかなり相違がある! 冬の間は湖北地域や山間部ではかなりの積雪がある地域も...

災害が少ない
内陸県なので津波や海からの災害はほぼない。山に囲まれる地形なので台風の影響も少ない。過去震度5以上の大きな地震が発生した回数は全国的に見ても少ない。

積雪エリア!



滋賀県民の 素心

駅周辺などは商業施設も多いですが、それ以外の場所は田んぼなどが広がっていて車が無いと結構不便。
逆に車がなければ日常生活には全く困らないくらいに何でも手に入るし、おしゃれなカフェやアクティビティなど休日遊びに行く場所もいろいろありますよ。