

感染症週報

滋賀県感染症情報センター

■ 総評(Review)

■ 警報 注意報等

12/16-1/5を対象として、ノロウイルス食中毒注意報が発令されています。

■全数	疾患	診断週	届出保健所	年齢	性別	その他
	結核	51週	甲賀	10歳未満	男性	無症状病原体保有者
	結核	51週	甲賀	40代	女性	結核性胸膜炎
	腸管出血性大腸菌感染症	51週	長浜	50代	女性	O128VT1
	レジオネラ症	51週	大津市	50代	男性	肺炎型
	カルバペネム耐性腸内細菌感染症	51週	草津	80代	男性	菌種不明
	梅毒	41週	大津市	20代	女性	早期顕症Ⅱ期
	梅毒	51週	大津市	40代	女性	早期顕症Ⅰ期
	梅毒	51週	長浜	30代	女性	無症状病原体保有者

■ インフルエンザ

長浜保健所管内で1件報告されています。

■ 小児科定点把握疾患 基幹定点把握疾患 眼科定点把握疾患

咽頭結膜熱の報告が増加しています。

■ 新型コロナウイルス感染症(12/20-12/26の発生動向より)

■本県の今週の新規陽性者数は21人と4週間連続で増加傾向にあります。他都府県の状況を見ると、東京都、大阪府や京都府などの都市部で増加傾向にあります。

■第5波の立ち上がり時に特徴的であった20歳代および感染経路不明者の増加が見られています。大阪府および京都府でオミクロン株の市中感染の報告もあり、他都府県の状況と併せて注視する必要があります。

■オミクロン株については、感染者が確認されている国が増加しています。また、英国などでは、デルタ株よりもさらに早く感染拡大していると報告されています。重症化リスク等まだ十分な情報が得られていない状況にあるため、継続して発生動向を注視していく必要があります。

■年末年始において、忘年会・新年会、お正月休み、帰省や旅行等で日常では生じない接触や会食の機会が増えることが想定されます。オミクロン株の感染拡大や新規陽性者の増加傾向がみられる現状において、感染対策を疎かにすると感染拡大のリスクが増大します。

■オミクロン株に対しても、手洗いやマスク着用等、基本的な感染対策が有効です。継続して基本的な感染対策の徹底をお願いします。また、気温が低下し屋内での活動が増加することも想定されますので、十分な換気を行うなど、密を回避する対策も心がけてください。

全数把握感染症

NOTIFIABLE DISEASES

滋賀県・過去5週の平均値に対する報告数の増減

Comparison with the average number of cases in the past 5 weeks in Shiga

疾病名 Diseases	46週 46th	47週 47th	48週 48th	49週 49th	50週 50th	51週 51st	平均 Avg.	対平均 51st-Avg.	対前週 51st-50th	累積 Cum 2021
結核 Tuberculosis	2	2	1	3	5	2	2.60	-0.60	-3	169
腸管出血性大腸菌感染症 EHEC infection	4	1	0	1	0	1	1.20	-0.20	1	77
E型肝炎 Hepatitis E	0	1	0	0	0	0	0.20	-0.20	0	2
オウム病 Psittacosis	0	0	0	0	0	0	0.00	0.00	0	2
重症熱性血小板減少症候群 SFTS	0	0	0	0	0	0	0.00	0.00	0	1
つつが虫病 Scrub typhus (Tsumugamushi disease)	0	0	0	0	0	0	0.00	0.00	0	1
レジオネラ症 Legionellosis	0	0	3	0	1	1	0.80	0.20	0	36
アメーバ赤痢 Amebiasis	0	0	1	0	0	0	0.20	-0.20	0	5
ウイルス性肝炎 ^{*3} Viral hepatitis (non-A and non-E)	0	0	0	0	0	0	0.00	0.00	0	2
カルバペネム耐性腸内細菌感染症 CRE infection	1	1	1	0	0	1	0.60	0.40	1	24
急性脳炎 ^{*4} Acute encephalitis(excluding JE and WNE)	0	0	0	0	0	0	0.00	0.00	0	1
クロイツフェルト・ヤコブ病 Creutzfeldt-Jakob disease	0	1	0	0	0	0	0.20	-0.20	0	1
劇症型溶血性レンサ球菌感染症 Severe invasive streptococcal infections	0	0	0	0	0	0	0.00	0.00	0	12
後天性免疫不全症候群 HIV/AIDS	0	0	0	0	0	0	0.00	0.00	0	8
侵襲性インフルエンザ菌感染症 I nvasive H. influenzae infection	0	0	0	0	0	0	0.00	0.00	0	1
侵襲性肺炎球菌感染症 I nvasive S. pneumoniae infection	0	1	1	1	0	0	0.60	-0.60	0	15
水痘(入院例) Varicella (limited to hospitalized case)	0	0	0	0	1	0	0.20	-0.20	-1	10
梅毒 Syphilis	4	0	1	0	2	2	1.40	0.60	0	44
百日咳 Pertussis	0	0	0	0	0	0	0.00	0.00	0	8
麻疹 Measles	0	0	0	0	0	0	0.00	0.00	0	1

^{*1} 重症急性呼吸器症候群(病原体がベータコロナウイルス属SARSコロナウイルスであるものに限る。)
Severe Acute Respiratory Syndrome(SARS)

^{*2} 中東呼吸器症候群(病原体がベータコロナウイルス属MERSコロナウイルスであるものに限る。)
Middle East Respiratory Syndrome (MERS)

^{*3} ウイルス性肝炎(E型肝炎及びA型肝炎を除く。)
Viral hepatitis(excluding hepatitis A and E)

^{*4} 急性脳炎(ウエストナイル脳炎、西部ウマ脳炎、ダニ媒介脳炎、東部ウマ脳炎、日本脳炎、ペネズエラウマ脳炎及びリフトバレー熱を除く。)
Acute encephalitis(excluding JE and WNE)

■ 定点把握感染症(週単位報告)

SENTINEL-REPORTING DISEASES (Weekly)

滋賀県・過去5週の平均値に対する定点当たり報告数の増減

Comparison with the average number of cases per sentinels in the past 5 weeks(Shiga)

疾病名 Diseases	46週 46th	47週 47th	48週 48th	49週 49th	50週 50th	51週 51st	平均 Avg.	対平均 51st-Avg.	対前週 51st-50th
インフルエンザ ⁵ Influenza	0.02	0.00	0.07	0.00	0.00	0.02	0.02	0.00	0.02
R Sウイルス感染症 Respiratory syncytial virus infection	0.00	0.03	0.03	0.03	0.06	0.06	0.03	0.03	0.00
咽頭結膜熱 Pharyngoconjunctival fever	0.14	0.14	0.08	0.08	0.08	0.39	0.11	0.28	0.31
A群溶血性レンサ球菌咽頭炎 Group A streptococcal pharyngitis	0.77	0.61	0.39	0.19	0.44	0.33	0.48	-0.15	-0.11
感染性胃腸炎 Infectious gastroenteritis	2.71	2.78	3.53	5.00	4.75	4.92	3.76	1.16	0.17
水痘 Chickenpox	0.11	0.14	0.08	0.11	0.28	0.14	0.15	-0.01	-0.14
手足口病 Hand, foot and mouth disease	1.06	1.11	0.75	1.25	1.25	0.86	1.08	-0.22	-0.39
伝染性紅斑 Erythema infection	0.00	0.00	0.08	0.00	0.00	0.00	0.02	-0.02	0.00
突発性発しん Exanthem subitum	0.20	0.14	0.25	0.33	0.06	0.25	0.20	0.05	0.19
ヘルパンギーナ Herpangina	0.51	0.39	0.28	0.17	0.17	0.08	0.30	-0.22	-0.08
流行性耳下腺炎 Mumps	0.09	0.00	0.00	0.00	0.00	0.00	0.02	-0.02	0.00
急性出血性結膜炎 Acute hemorrhagic conjunctivitis	0.00	0.00	0.00	0.00	0.00	0.00	0.00	0.00	0.00
流行性角結膜炎 Epidemic keratoconjunctivitis	0.00	0.00	0.00	0.00	0.00	0.00	0.00	0.00	0.00
感染性胃腸炎(ロタウイルス) Infectious gastroenteritis (only by Rotavirus)	0.14	0.00	0.00	0.00	0.00	0.00	0.03	-0.03	0.00
クラミジア肺炎 Chlamydial pneumonia	0.00	0.00	0.00	0.00	0.00	0.00	0.00	0.00	0.00
細菌性髄膜炎 Bacterial meningitis	0.00	0.00	0.00	0.00	0.00	0.00	0.00	0.00	0.00
マイコプラズマ肺炎 Mycoplasma pneumonia	0.00	0.00	0.00	0.00	0.00	0.00	0.00	0.00	0.00
無菌性髄膜炎 Aseptic meningitis	0.00	0.00	0.00	0.00	0.00	0.00	0.00	0.00	0.00

⁵ インフルエンザ(鳥インフルエンザ及び新型インフルエンザ等感染症を除く)
Influenza

51週のデータ (全数把握感染症)

51st week data

報告数・累積報告数、疾病・管内別

Number of cases and cumulative number of cases of diseases by area

	エボラ出血熱 Ebola hemorrhagic fever		クリミア・コンゴ出血熱 Crimean-Congo hemorrhagic fever		痘そう Smallpox		南米出血熱 South American hemorrhagic fever		ペスト Plague		マールブルグ病 Marburg disease		ラッサ熱 Lassa fever		急性灰白髄炎 Acute poliomyelitis	
	報告数 Current week	累積 Cum 2021	報告数 Current week	累積 Cum 2021	報告数 Current week	累積 Cum 2021	報告数 Current week	累積 Cum 2021	報告数 Current week	累積 Cum 2021	報告数 Current week	累積 Cum 2021	報告数 Current week	累積 Cum 2021	報告数 Current week	累積 Cum 2021
全国総数 Japan	-	-	-	-	-	-	-	-	-	-	-	-	-	-	-	-
管内総数 Shiga	-	-	-	-	-	-	-	-	-	-	-	-	-	-	-	-
大津市 Otsu	-	-	-	-	-	-	-	-	-	-	-	-	-	-	-	-
草津 Kusatsu	-	-	-	-	-	-	-	-	-	-	-	-	-	-	-	-
甲賀 Koka	-	-	-	-	-	-	-	-	-	-	-	-	-	-	-	-
東近江 Higashiomi	-	-	-	-	-	-	-	-	-	-	-	-	-	-	-	-
彦根 Hikone	-	-	-	-	-	-	-	-	-	-	-	-	-	-	-	-
長浜 Nagahama	-	-	-	-	-	-	-	-	-	-	-	-	-	-	-	-
高島 Takashima	-	-	-	-	-	-	-	-	-	-	-	-	-	-	-	-

報告数・累積報告数、疾病・管内別

Number of cases and cumulative number of cases of diseases by area

	結核 Tuberculosis		ジフテリア Diphtheria		重症急性呼吸器 症候群 ¹ Severe Acute Respiratory Syndrome		中東呼吸器症候 群 ² Middle East Respiratory Syndrome		鳥インフルエン ザ(H5N1) Avian influenza H5N1		鳥インフルエン ザ(H7N9) Avian Influenza A(H7N9)		コレラ Cholera		細菌性赤痢 Shigellosis	
	報告数 Current week	累積 Cum 2021	報告数 Current week	累積 Cum 2021	報告数 Current week	累積 Cum 2021	報告数 Current week	累積 Cum 2021	報告数 Current week	累積 Cum 2021	報告数 Current week	累積 Cum 2021	報告数 Current week	累積 Cum 2021	報告数 Current week	累積 Cum 2021
全国総数 Japan	269	15630	-	-	-	-	-	-	-	-	-	-	-	-	-	7
管内総数 Shiga	2	169	-	-	-	-	-	-	-	-	-	-	-	-	-	-
大津市 Otsu	-	50	-	-	-	-	-	-	-	-	-	-	-	-	-	-
草津 Kusatsu	-	38	-	-	-	-	-	-	-	-	-	-	-	-	-	-
甲賀 Koka	2	23	-	-	-	-	-	-	-	-	-	-	-	-	-	-
東近江 Higashiomi	-	19	-	-	-	-	-	-	-	-	-	-	-	-	-	-
彦根 Hikone	-	26	-	-	-	-	-	-	-	-	-	-	-	-	-	-
長浜 Nagahama	-	11	-	-	-	-	-	-	-	-	-	-	-	-	-	-
高島 Takashima	-	2	-	-	-	-	-	-	-	-	-	-	-	-	-	-

報告数・累積報告数, 疾病・管内別

Number of cases and cumulative number of cases of diseases by area

	腸管出血性大腸菌感染症 EHEC infection		腸チフス Typhoid fever		パラチフス Paratyphoid fever		E型肝炎 Hepatitis E		ウエストナイル熱 West Nile fever		A型肝炎 Hepatitis A		エキノкокクス症 Echinococcosis		黄熱 Yellow fever	
	報告数 Current week	累積 Cum 2021	報告数 Current week	累積 Cum 2021	報告数 Current week	累積 Cum 2021	報告数 Current week	累積 Cum 2021	報告数 Current week	累積 Cum 2021	報告数 Current week	累積 Cum 2021	報告数 Current week	累積 Cum 2021	報告数 Current week	累積 Cum 2021
全国総数 Japan	60	3185	-	3	-	-	27	447	-	-	2	69	-	23	-	-
管内総数 Shiga	1	77	-	-	-	-	-	2	-	-	-	-	-	-	-	-
大津市 Otsu	-	21	-	-	-	-	-	1	-	-	-	-	-	-	-	-
草津 Kusatsu	-	13	-	-	-	-	-	-	-	-	-	-	-	-	-	-
甲賀 Koka	-	4	-	-	-	-	-	-	-	-	-	-	-	-	-	-
東近江 Higashiomi	-	17	-	-	-	-	-	1	-	-	-	-	-	-	-	-
彦根 Hikone	-	13	-	-	-	-	-	-	-	-	-	-	-	-	-	-
長浜 Nagahama	1	5	-	-	-	-	-	-	-	-	-	-	-	-	-	-
高島 Takashima	-	4	-	-	-	-	-	-	-	-	-	-	-	-	-	-

報告数・累積報告数、疾病・管内別

Number of cases and cumulative number of cases of diseases by area

	オウム病 Psittacosis		オムスク出血熱 Omsk hemorrhagic fever		回帰熱 Relapsing fever		キャサナル森林病 Kyasanur forest disease		Q熱 Q fever		狂犬病 Rabies		コクシジオイデス症 Coccidioidomycosis		サル痘 Monkeypox	
	報告数 Current week	累積 Cum 2021	報告数 Current week	累積 Cum 2021	報告数 Current week	累積 Cum 2021	報告数 Current week	累積 Cum 2021	報告数 Current week	累積 Cum 2021	報告数 Current week	累積 Cum 2021	報告数 Current week	累積 Cum 2021	報告数 Current week	累積 Cum 2021
全国総数 Japan	-	8	-	-	2	10	-	-	-	1	-	-	-	-	-	-
管内総数 Shiga	-	2	-	-	-	-	-	-	-	-	-	-	-	-	-	-
大津市 Otsu	-	-	-	-	-	-	-	-	-	-	-	-	-	-	-	-
草津 Kusatsu	-	-	-	-	-	-	-	-	-	-	-	-	-	-	-	-
甲賀 Koka	-	-	-	-	-	-	-	-	-	-	-	-	-	-	-	-
東近江 Higashiomi	-	2	-	-	-	-	-	-	-	-	-	-	-	-	-	-
彦根 Hikone	-	-	-	-	-	-	-	-	-	-	-	-	-	-	-	-
長浜 Nagahama	-	-	-	-	-	-	-	-	-	-	-	-	-	-	-	-
高島 Takashima	-	-	-	-	-	-	-	-	-	-	-	-	-	-	-	-

報告数・累積報告数、疾病・管内別

Number of cases and cumulative number of cases of diseases by area

	ジカウイルス感染症 Zika virus infection		重症熱性血小板減少症候群 SFTS		腎症候性出血熱 Hemorrhagic fever with renal syndrome		西部ウマ脳炎 Western equine encephalitis		ダニ媒介脳炎 Tick-borne encephalitis		炭疽 Anthrax		チクングニア熱 Chikungunya fever		つつが虫病 Scrub typhus (Tsutsugamushi disease)		
	報告数 Current week	累積 Cum 2021	報告数 Current week	累積 Cum 2021	報告数 Current week	累積 Cum 2021	報告数 Current week	累積 Cum 2021	報告数 Current week	累積 Cum 2021	報告数 Current week	累積 Cum 2021	報告数 Current week	累積 Cum 2021	報告数 Current week	累積 Cum 2021	
全国総数 Japan	-	-	-	109	-	-	-	-	-	-	-	-	-	-	-	26	518
管内総数 Shiga	-	-	-	1	-	-	-	-	-	-	-	-	-	-	-	-	1
大津市 Otsu	-	-	-	1	-	-	-	-	-	-	-	-	-	-	-	-	-
草津 Kusatsu	-	-	-	-	-	-	-	-	-	-	-	-	-	-	-	-	-
甲賀 Koka	-	-	-	-	-	-	-	-	-	-	-	-	-	-	-	-	-
東近江 Higashiomi	-	-	-	-	-	-	-	-	-	-	-	-	-	-	-	-	-
彦根 Hikone	-	-	-	-	-	-	-	-	-	-	-	-	-	-	-	-	-
長浜 Nagahama	-	-	-	-	-	-	-	-	-	-	-	-	-	-	-	-	-
高島 Takashima	-	-	-	-	-	-	-	-	-	-	-	-	-	-	-	-	1

報告数・累積報告数, 疾病・管内別

Number of cases and cumulative number of cases of diseases by area

	デング熱 Dengue fever		東部ウマ脳炎 Eastern equine encephalitis		鳥インフルエンザ(H5N1を除く) Avian influenza (excluding. H5N1)		ニパウイルス感染症 Nipah virus infection		日本紅斑熱 Japanese spotted fever		日本脳炎 Japanese encephalitis		ハンタウイルス肺症候群 Hantavirus pulmonary syndrome		Bウイルス病 Herpes B virus infection	
	報告数 Current week	累積 Cum 2021	報告数 Current week	累積 Cum 2021	報告数 Current week	累積 Cum 2021	報告数 Current week	累積 Cum 2021	報告数 Current week	累積 Cum 2021	報告数 Current week	累積 Cum 2021	報告数 Current week	累積 Cum 2021	報告数 Current week	累積 Cum 2021
全国総数 Japan	-	7	-	-	-	-	-	-	-	486	-	3	-	-	-	-
管内総数 Shiga	-	-	-	-	-	-	-	-	-	-	-	-	-	-	-	-
大津市 Otsu	-	-	-	-	-	-	-	-	-	-	-	-	-	-	-	-
草津 Kusatsu	-	-	-	-	-	-	-	-	-	-	-	-	-	-	-	-
甲賀 Koka	-	-	-	-	-	-	-	-	-	-	-	-	-	-	-	-
東近江 Higashiomi	-	-	-	-	-	-	-	-	-	-	-	-	-	-	-	-
彦根 Hikone	-	-	-	-	-	-	-	-	-	-	-	-	-	-	-	-
長浜 Nagahama	-	-	-	-	-	-	-	-	-	-	-	-	-	-	-	-
高島 Takashima	-	-	-	-	-	-	-	-	-	-	-	-	-	-	-	-

報告数・累積報告数、疾病・管内別

Number of cases and cumulative number of cases of diseases by area

	鼻疽 Glanders		ブルセラ症 Brucellosis		ベネズエラウマ 脳炎 Venezuelan equine encephalitis		ヘンドラウイル ス感染症 Hendra virus infection		発しんチフス Epidemic typhus		ボツリヌス症 Botulism		マラリア Malaria		野兔病 Tularemia	
	報告数 Current week	累積 Cum 2021	報告数 Current week	累積 Cum 2021	報告数 Current week	累積 Cum 2021	報告数 Current week	累積 Cum 2021	報告数 Current week	累積 Cum 2021	報告数 Current week	累積 Cum 2021	報告数 Current week	累積 Cum 2021	報告数 Current week	累積 Cum 2021
全国総数 Japan	-	-	-	1	-	-	-	-	-	-	-	5	-	28	-	-
管内総数 Shiga	-	-	-	-	-	-	-	-	-	-	-	-	-	-	-	-
大津市 Otsu	-	-	-	-	-	-	-	-	-	-	-	-	-	-	-	-
草津 Kusatsu	-	-	-	-	-	-	-	-	-	-	-	-	-	-	-	-
甲賀 Koka	-	-	-	-	-	-	-	-	-	-	-	-	-	-	-	-
東近江 Higashiomi	-	-	-	-	-	-	-	-	-	-	-	-	-	-	-	-
彦根 Hikone	-	-	-	-	-	-	-	-	-	-	-	-	-	-	-	-
長浜 Nagahama	-	-	-	-	-	-	-	-	-	-	-	-	-	-	-	-
高島 Takashima	-	-	-	-	-	-	-	-	-	-	-	-	-	-	-	-

報告数・累積報告数、疾病・管内別

Number of cases and cumulative number of cases of diseases by area

	ライム病 Lyme disease		リッサウイルス 感染症 Lyssavirus infection (excluding rabies)		リフトバレー熱 Rift valley fever		類鼻疽 Meliodosis		レジオネラ症 Legionellosis		レプトスピラ症 Leptospirosis		ロッキー山紅斑 熱 Rocky mountain spotted fever		アメーバ赤痢 Amebiasis	
	報告数 Current week	累積 Cum 2021	報告数 Current week	累積 Cum 2021	報告数 Current week	累積 Cum 2021	報告数 Current week	累積 Cum 2021	報告数 Current week	累積 Cum 2021	報告数 Current week	累積 Cum 2021	報告数 Current week	累積 Cum 2021	報告数 Current week	累積 Cum 2021
全国総数 Japan	1	23	-	-	-	-	-	-	29	2087	-	33	-	-	3	522
管内総数 Shiga	-	-	-	-	-	-	-	-	1	36	-	-	-	-	-	5
大津市 Otsu	-	-	-	-	-	-	-	-	1	8	-	-	-	-	-	3
草津 Kusatsu	-	-	-	-	-	-	-	-	-	13	-	-	-	-	-	2
甲賀 Koka	-	-	-	-	-	-	-	-	-	2	-	-	-	-	-	-
東近江 Higashiomi	-	-	-	-	-	-	-	-	-	5	-	-	-	-	-	-
彦根 Hikone	-	-	-	-	-	-	-	-	-	4	-	-	-	-	-	-
長浜 Nagahama	-	-	-	-	-	-	-	-	-	4	-	-	-	-	-	-
高島 Takashima	-	-	-	-	-	-	-	-	-	-	-	-	-	-	-	-

報告数・累積報告数、疾病・管内別

Number of cases and cumulative number of cases of diseases by area

	ウイルス性肝炎 ³ Viral hepatitis (non-A and non-E)		カルバペネム耐 性腸内細菌感染 症 CRE infection		急性弛緩性麻痺 AFP (excluding Acute poliomyelitis)		急性脳炎 ⁴ Acute encephalitis(exclud ing JE and WNE)		クリプトスポリ ジウム症 Cryptosporidiosis		クロイツフェル ト・ヤコブ病 Creutzfeldt-Jakob disease		劇症型溶血性レ ンサ球菌感染症 Severe invasive streptococcal infections		後天性免疫不全 症候群 HIV/AIDS	
	報告数 Current week	累積 Cum 2021	報告数 Current week	累積 Cum 2021	報告数 Current week	累積 Cum 2021	報告数 Current week	累積 Cum 2021	報告数 Current week	累積 Cum 2021	報告数 Current week	累積 Cum 2021	報告数 Current week	累積 Cum 2021	報告数 Current week	累積 Cum 2021
全国総数 Japan	8	199	30	2009	-	21	3	329	-	5	1	178	15	634	14	1032
管内総数 Shiga	-	2	1	24	-	-	-	1	-	-	-	1	-	12	-	8
大津市 Otsu	-	1	-	7	-	-	-	1	-	-	-	-	-	5	-	3
草津 Kusatsu	-	1	1	9	-	-	-	-	-	-	-	-	-	4	-	-
甲賀 Koka	-	-	-	1	-	-	-	-	-	-	-	-	-	1	-	1
東近江 Higashiomi	-	-	-	6	-	-	-	-	-	-	-	-	-	1	-	1
彦根 Hikone	-	-	-	1	-	-	-	-	-	-	-	-	-	1	-	2
長浜 Nagahama	-	-	-	-	-	-	-	-	-	-	-	1	-	-	-	1
高島 Takashima	-	-	-	-	-	-	-	-	-	-	-	-	-	-	-	-

報告数・累積報告数、疾病・管内別

Number of cases and cumulative number of cases of diseases by area

	ジアルジア症 Giardiasis		侵襲性インフルエンザ菌感染症 Invasive H. influenzae infection		侵襲性髄膜炎菌感染症 Invasive meningococcal infection		侵襲性肺炎球菌感染症 Invasive S. pneumoniae infection		水痘（入院例） Varicella (limited to hospitalized case)		先天性風しん症候群 Congenital rubella syndrome		梅毒 Syphilis		播種性クリプトコックス症 Disseminated cryptococcosis	
	報告数 Current week	累積 Cum 2021	報告数 Current week	累積 Cum 2021	報告数 Current week	累積 Cum 2021	報告数 Current week	累積 Cum 2021	報告数 Current week	累積 Cum 2021	報告数 Current week	累積 Cum 2021	報告数 Current week	累積 Cum 2021	報告数 Current week	累積 Cum 2021
全国総数 Japan	-	36	4	191	-	1	22	1365	8	294	-	1	169	7790	4	157
管内総数 Shiga	-	-	-	1	-	-	-	15	-	10	-	-	2	44	-	-
大津市 Otsu	-	-	-	-	-	-	-	5	-	6	-	-	1	14	-	-
草津 Kusatsu	-	-	-	-	-	-	-	4	-	1	-	-	-	11	-	-
甲賀 Koka	-	-	-	-	-	-	-	-	-	1	-	-	-	1	-	-
東近江 Higashiomi	-	-	-	1	-	-	-	2	-	1	-	-	-	3	-	-
彦根 Hikone	-	-	-	-	-	-	-	3	-	-	-	-	-	4	-	-
長浜 Nagahama	-	-	-	-	-	-	-	1	-	1	-	-	1	10	-	-
高島 Takashima	-	-	-	-	-	-	-	-	-	-	-	-	-	1	-	-

報告数・累積報告数、疾病・管内別

Number of cases and cumulative number of cases of diseases by area

	破傷風 Tetanus		バンコマイシン 耐性黄色ブドウ 球菌感染症 VRSA infection		バンコマイシン 耐性腸球菌感染 症 VRE infection		百日咳 Pertussis		風しん Rubella		麻しん Measles		薬剤耐性アシネ トバクター感染 症 MDRA infection	
	報告数 Current week	累積 Cum 2021	報告数 Current week	累積 Cum 2021	報告数 Current week	累積 Cum 2021	報告数 Current week	累積 Cum 2021	報告数 Current week	累積 Cum 2021	報告数 Current week	累積 Cum 2021	報告数 Current week	累積 Cum 2021
全国総数 Japan	1	91	-	-	-	123	26	725	-	12	-	6	-	5
管内総数 Shiga	-	-	-	-	-	-	-	8	-	-	-	1	-	-
大津市 Otsu	-	-	-	-	-	-	-	8	-	-	-	-	-	-
草津 Kusatsu	-	-	-	-	-	-	-	-	-	-	-	-	-	-
甲賀 Koka	-	-	-	-	-	-	-	-	-	-	-	-	-	-
東近江 Higashiomi	-	-	-	-	-	-	-	-	-	-	-	-	-	-
彦根 Hikone	-	-	-	-	-	-	-	-	-	-	-	-	-	-
長浜 Nagahama	-	-	-	-	-	-	-	-	-	-	-	-	-	-
高島 Takashima	-	-	-	-	-	-	-	-	-	-	-	1	-	-

¹ 重症急性呼吸器症候群（病原体がベータコロナウイルス属SARSコロナウイルスであるものに限る。）
Severe Acute Respiratory Syndrome(SARS)

² 中東呼吸器症候群（病原体がベータコロナウイルス属MERSコロナウイルスであるものに限る。）
Middle East Respiratory Syndrome (MERS)

³ ウイルス性肝炎（E型肝炎及びA型肝炎を除く。）
Viral hepatitis(excluding hepatitis A and E)

⁴ 急性脳炎（ウエストナイル脳炎、西部ウマ脳炎、ダニ媒介脳炎、東部ウマ脳炎、日本脳炎、ペネズエラウマ脳炎及びリフトバレー熱を除く。）
Acute encephalitis(excluding JE and WNE)

■ **51週のデータ (定点把握感染症)**

51st week data

報告数・定点当り報告数、疾病・管内別

Number of cases and number of cases per sentinel of diseases by area

	インフルエンザ ⁵ Influenza		RSウイルス感染症 Respiratory syncytial virus infection		咽頭結膜熱 Pharyngoconjunctival fever		A群溶血性レンサ球菌咽頭炎 Group A streptococcal pharyngitis		感染性胃腸炎 Infectious gastroenteritis		水痘 Chickenpox		手足口病 Hand, foot and mouth disease		伝染性紅斑 Erythema infection	
	報告数 Current week	定点当り Per sentinel	報告数 Current week	定点当り Per sentinel	報告数 Current week	定点当り Per sentinel	報告数 Current week	定点当り Per sentinel	報告数 Current week	定点当り Per sentinel	報告数 Current week	定点当り Per sentinel	報告数 Current week	定点当り Per sentinel	報告数 Current week	定点当り Per sentinel
全国総数 Japan	49	0.01	1276	0.40	999	0.32	2298	0.73	24558	7.78	499	0.16	2731	0.87	44	0.01
管内総数 Shiga	1	0.02	2	0.06	14	0.39	12	0.33	177	4.92	5	0.14	31	0.86	-	-
大津市 Otsu	-	-	-	-	1	0.13	2	0.25	58	7.25	2	0.25	7	0.88	-	-
草津 Kusatsu	-	-	2	0.25	2	0.25	2	0.25	29	3.63	-	-	2	0.25	-	-
甲賀 Koka	-	-	-	-	-	-	-	-	6	1.50	-	-	2	0.50	-	-
東近江 Higashiomi	-	-	-	-	-	-	3	0.50	43	7.17	1	0.17	11	1.83	-	-
彦根 Hikone	-	-	-	-	11	2.75	1	0.25	6	1.50	-	-	-	-	-	-
長浜 Nagahama	1	0.14	-	-	-	-	4	1.00	22	5.50	2	0.50	9	2.25	-	-
高島 Takashima	-	-	-	-	-	-	-	-	13	6.50	-	-	-	-	-	-

報告数・定点当り報告数, 疾病・管内別

Number of cases and number of cases per sentinel of diseases by area

	突発性発しん Exanthem subitum		ヘルパンギーナ Herpangina		流行性耳下腺炎 Mumps		急性出血性結膜 炎 Acute hemorrhagic conjunctivitis		流行性角結膜炎 Epidemic keratoconjunctivitis		感染性胃腸炎 (ロタウイルス) Infectious gastroenteritis (only by Rotavirus)		クラミジア肺炎 Chlamydial pneumonia		細菌性髄膜炎 Bacterial meningitis	
	報告数 Current week	定点当り Per sentinel	報告数 Current week	定点当り Per sentinel	報告数 Current week	定点当り Per sentinel	報告数 Current week	定点当り Per sentinel	報告数 Current week	定点当り Per sentinel	報告数 Current week	定点当り Per sentinel	報告数 Current week	定点当り Per sentinel	報告数 Current week	定点当り Per sentinel
全国総数 Japan	1008	0.32	664	0.21	89	0.03	3	0.00	135	0.20	1	0.00	2	0.00	9	0.02
管内総数 Shiga	9	0.25	3	0.08	-	-	-	-	-	-	-	-	-	-	-	-
大津市 Otsu	-	-	-	-	-	-	-	-	-	-	-	-	-	-	-	-
草津 Kusatsu	2	0.25	-	-	-	-	-	-	-	-	-	-	-	-	-	-
甲賀 Koka	2	0.50	-	-	-	-	-	-	-	-	-	-	-	-	-	-
東近江 Higashiomi	3	0.50	1	0.17	-	-	-	-	-	-	-	-	-	-	-	-
彦根 Hikone	-	-	1	0.25	-	-	-	-	-	-	-	-	-	-	-	-
長浜 Nagahama	2	0.50	-	-	-	-	-	-	-	-	-	-	-	-	-	-
高島 Takashima	-	-	1	0.50	-	-	-	-	-	-	-	-	-	-	-	-

報告数・定点当り報告数, 疾病・管内別

Number of cases and number of cases per sentinel of diseases by area

	マイコプラズマ肺炎 Mycoplasma pneumoniae		無菌性髄膜炎 Aseptic meningitis											
	報告数 Current week	定点当り Per sentinel	報告数 Current week	定点当り Per sentinel										
全国総数 Japan	5	0.01	2	0.00										
管内総数 Shiga	-	-	-	-										
大津市 Otsu	-	-	-	-										
草津 Kusatsu	-	-	-	-										
甲賀 Koka	-	-	-	-										
東近江 Higashiomi	-	-	-	-										
彦根 Hikone	-	-	-	-										
長浜 Nagahama	-	-	-	-										
高島 Takashima	-	-	-	-										

¹⁵ インフルエンザ（鳥インフルエンザ及び新型インフルエンザ等感染症を除く）
Influenza

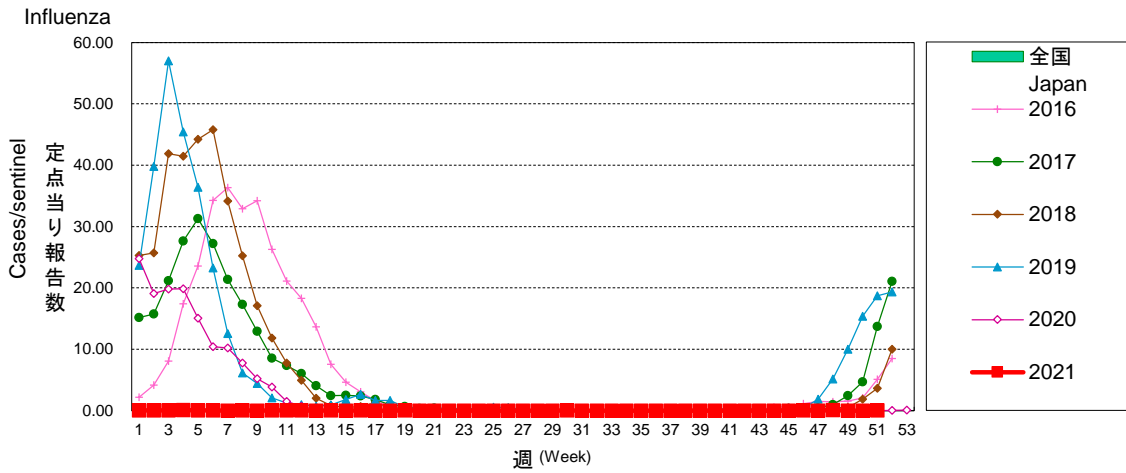
■ グラフ総覧(2021年第51週)

Disease trend graph (51st week, 2021)

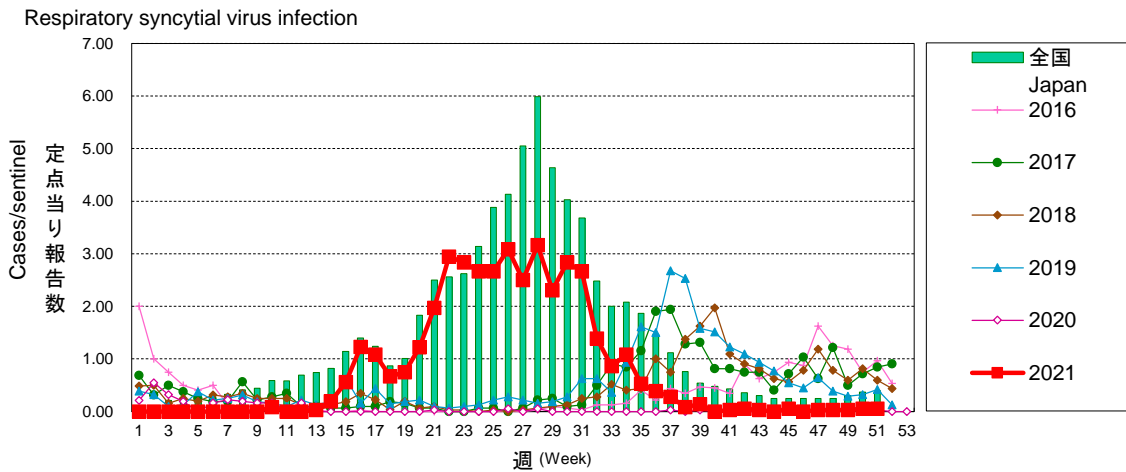
滋賀県 定点当り報告数グラフ

Disease Trend Graph (weekly reported cases per sentinel in comparison), Shiga

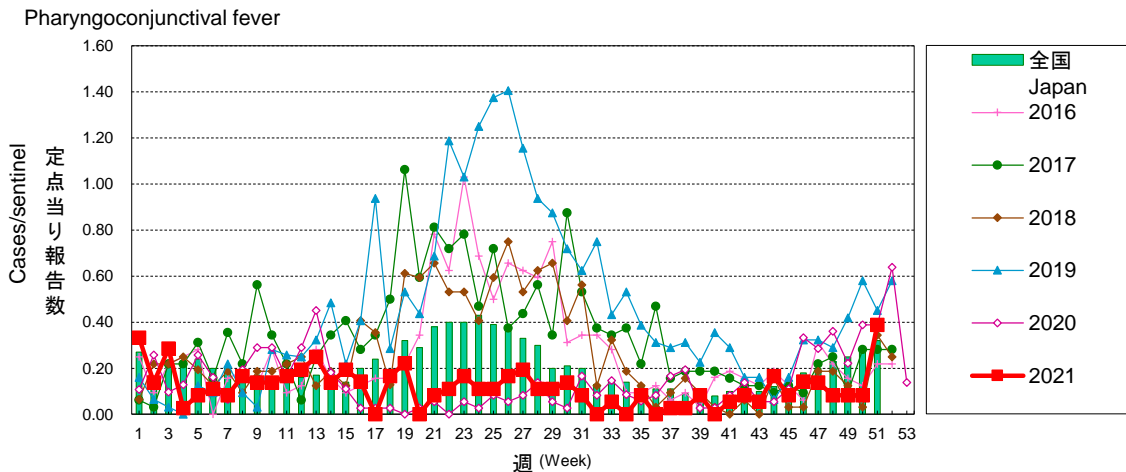
インフルエンザ



RSウイルス感染症



咽頭結膜熱

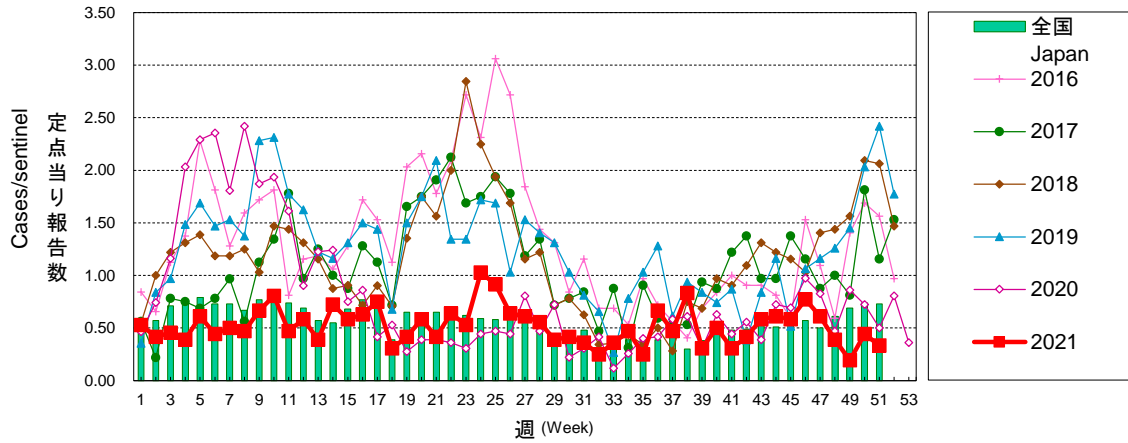


滋賀県 定点当り報告数グラフ

Disease Trend Graph (weekly reported cases per sentinel in comparison), Shiga

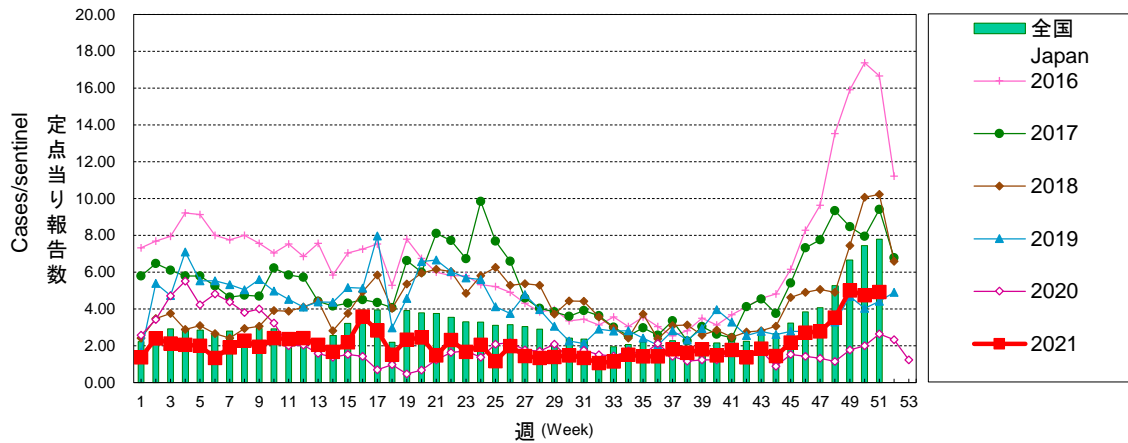
A群溶血性レンサ球菌咽頭炎

Group A streptococcal pharyngitis



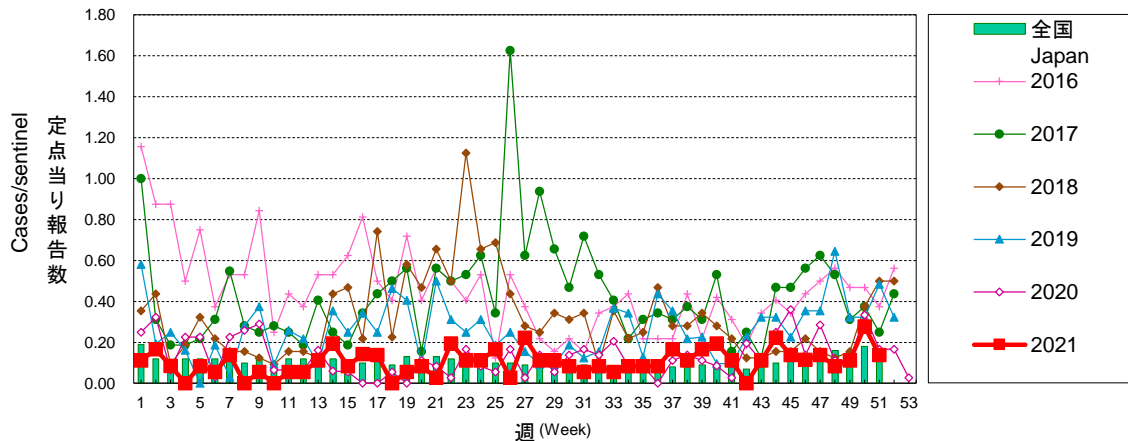
感染性胃腸炎

Infectious gastroenteritis



水痘

Chickenpox

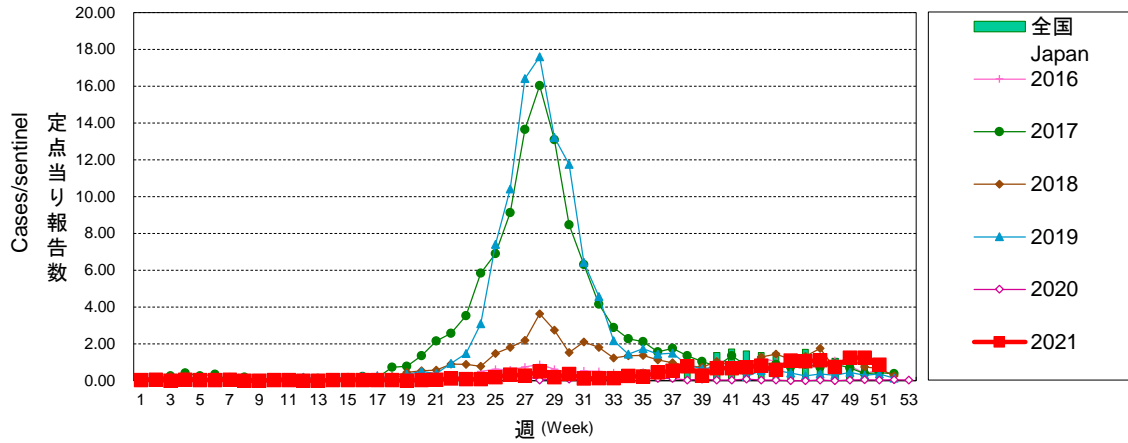


滋賀県 定点当り報告数グラフ

Disease Trend Graph (weekly reported cases per sentinel in comparison), Shiga

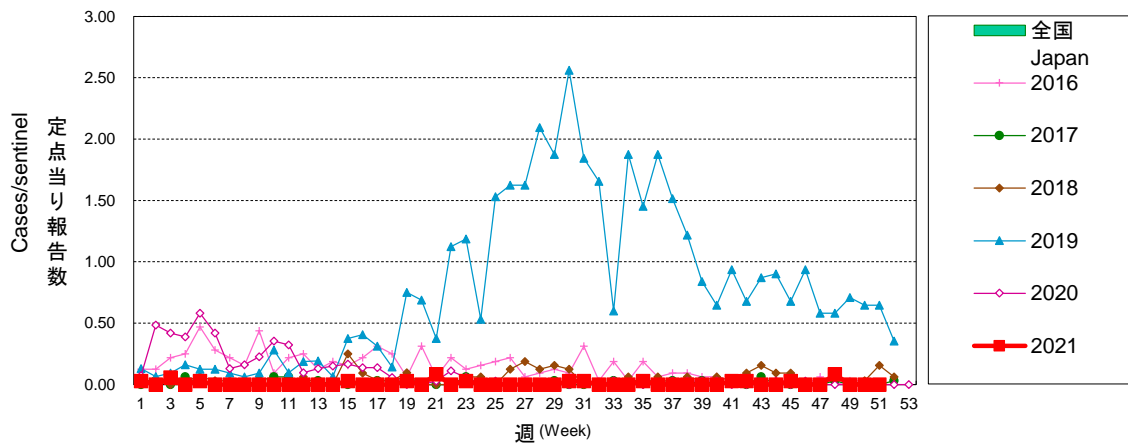
手足口病

Hand, foot and mouth disease



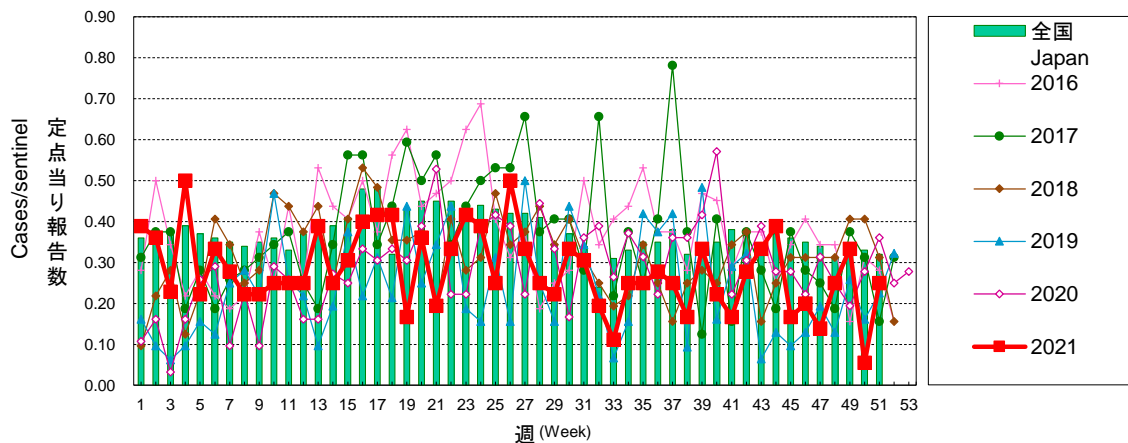
伝染性紅斑

Erythema infection



突発性発しん

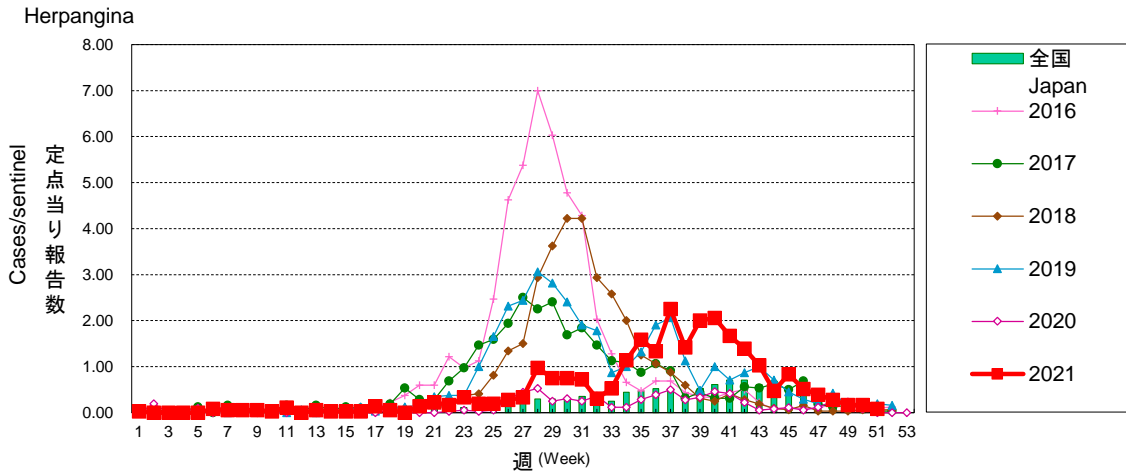
Exanthem subitum



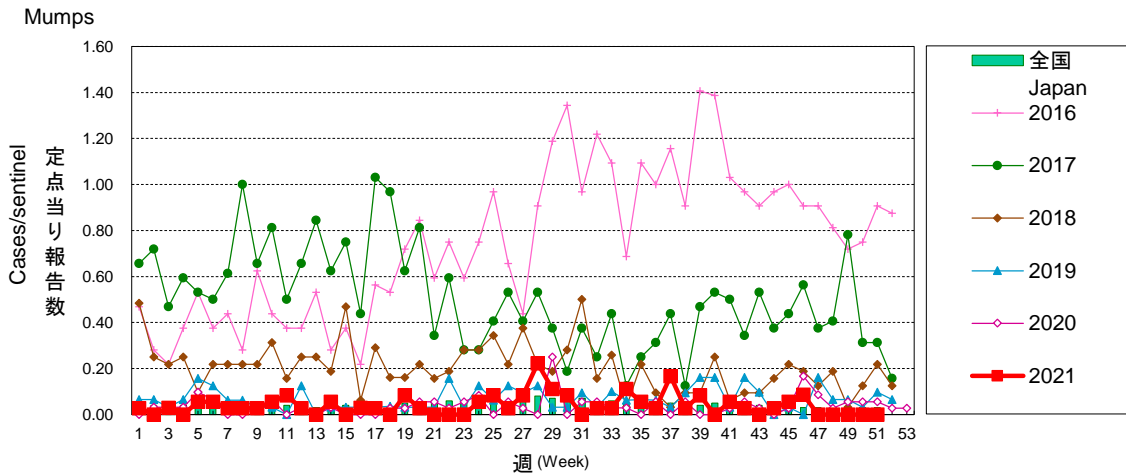
滋賀県 定点当り報告数グラフ

Disease Trend Graph (weekly reported cases per sentinel in comparison), Shiga

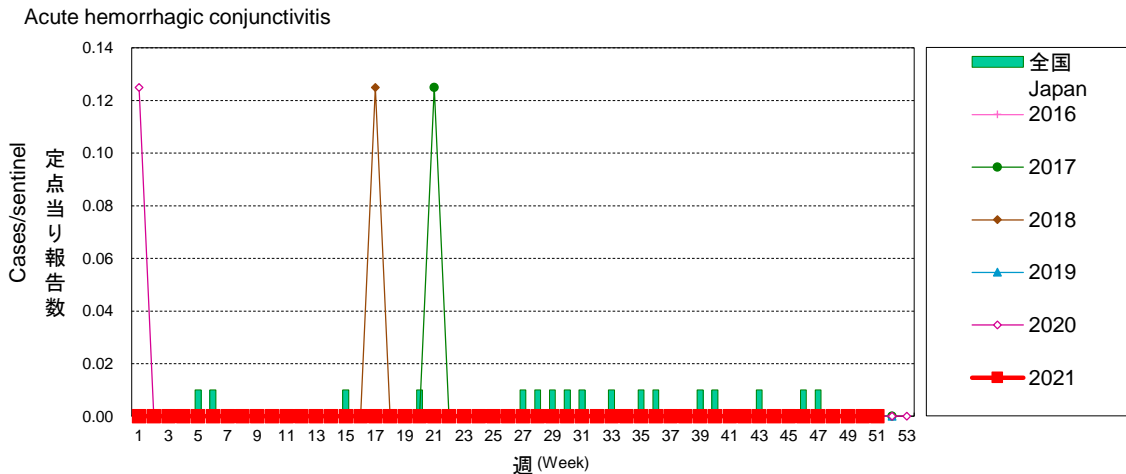
ヘルパンギーナ



流行性耳下腺炎



急性出血性結膜炎

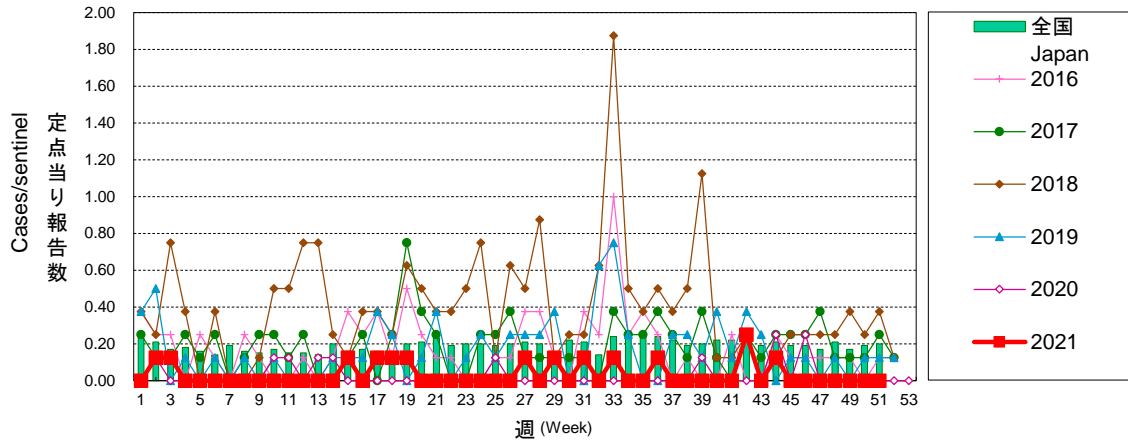


滋賀県 定点当り報告数グラフ

Disease Trend Graph (weekly reported cases per sentinel in comparison), Shiga

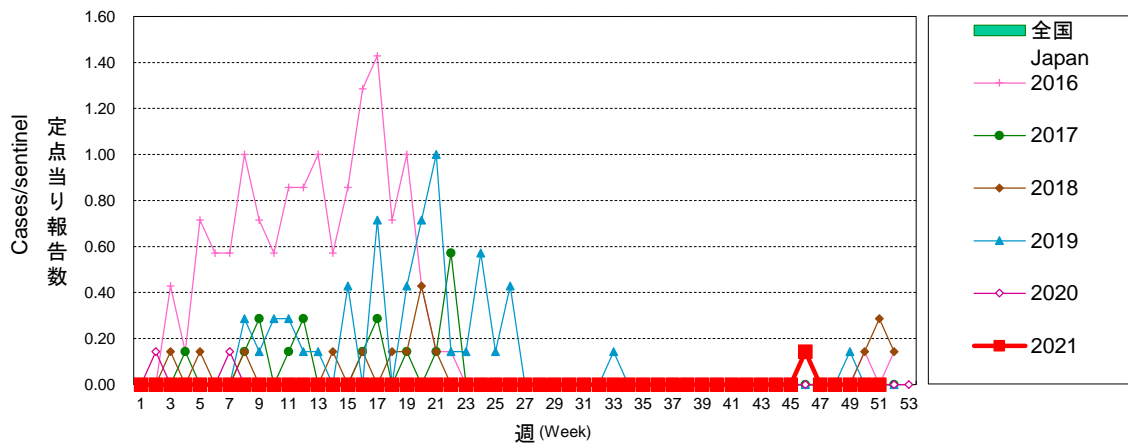
流行性角結膜炎

Epidemic keratoconjunctivitis



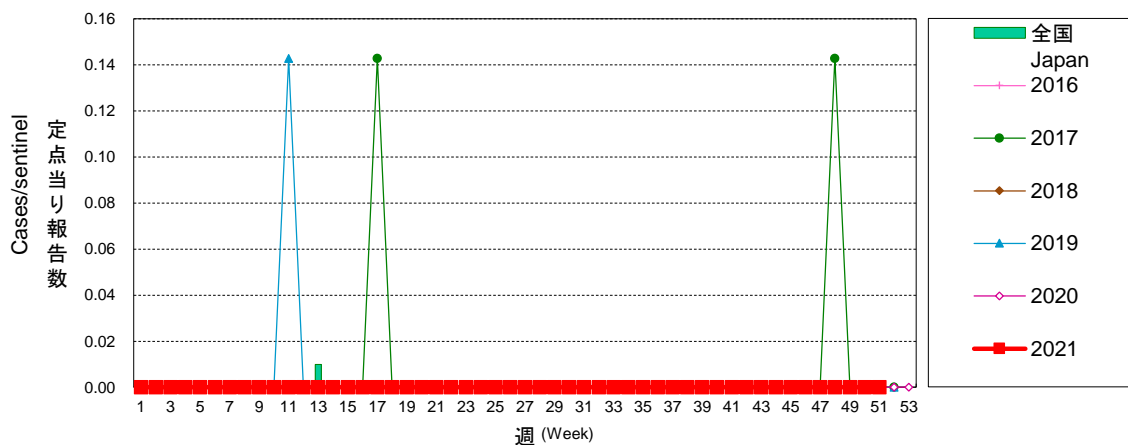
感染性胃腸炎(ロタウイルス)

Infectious gastroenteritis (only by Rotavirus)



クラミジア肺炎

Chlamydial pneumonia

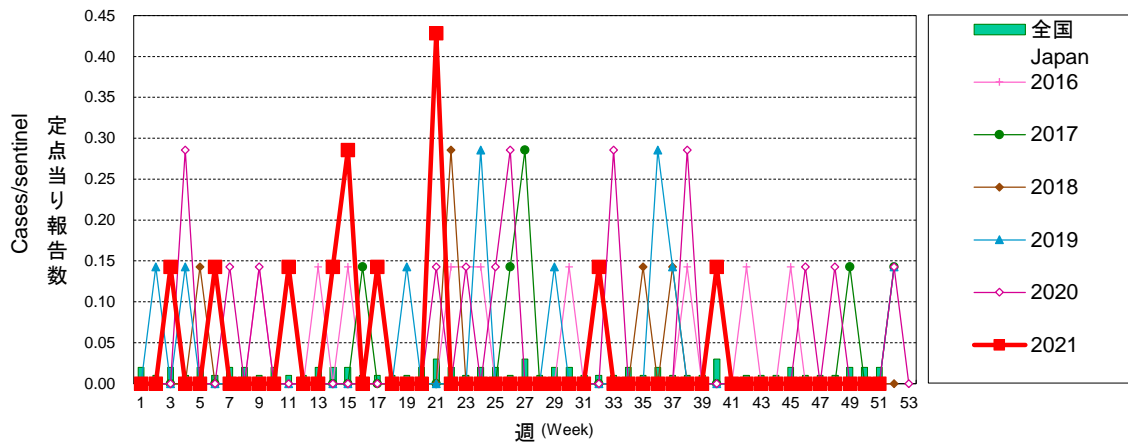


滋賀県 定点当り報告数グラフ

Disease Trend Graph (weekly reported cases per sentinel in comparison), Shiga

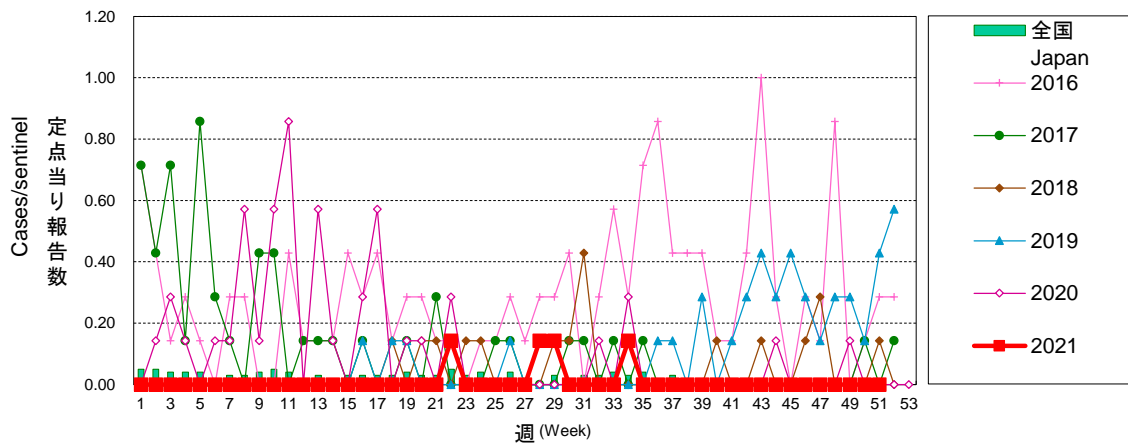
細菌性髄膜炎

Bacterial meningitis



マイコプラズマ肺炎

Mycoplasma pneumonia



無菌性髄膜炎

Aseptic meningitis

