

# 感染症週報

滋賀県感染症情報センター

## ■ 総評(Review)

### ■ 警報 注意報等

11/25-12/15を対象として、ノロウイルス食中毒注意報が発令されています。  
11/19-1/28を対象として、腸管出血性大腸菌感染症の多発警報が発令されていました。

■全数	疾患	診断週	届出保健所	年齢	性別	その他
	結核	47週	大津市	90代	女性	肺結核
	結核	47週	大津市	70代	男性	無症状病原体保有者
	結核	46週	草津	80代	男性	肺結核及び結核性胸膜炎
	腸管出血性大腸菌感染症	47週	東近江	10歳未満	女性	O157VT1VT2
	E型肝炎	47週	大津市	60代	男性	感染経路不明
	カルバペネム耐性腸内細菌感染症	47週	彦根	60代	男性	<i>Klebsiella pneumoniae</i>
	クロイツフェルト・ヤコブ病	47週	長浜	50代	男性	古典型
	侵襲性肺炎球菌感染症	47週	彦根	70代	女性	ワクチン1回接種

### ■ インフルエンザ

届け出ありませんでした。

### ■ 小児科定点把握疾患 基幹定点把握疾患 眼科定点把握疾患

感染性胃腸炎は報告数は多くありませんが、徐々に増加しています。

### ■ 新型コロナウイルス感染症(11/22-11/28の発生動向より)

■本県の今週の新規陽性者数は0人となり、11月21日から新規陽性者が確認されていない状態となっており、低い水準を維持しています。他都府県の状況を見ても、東京都や大阪府などの都市部を含めてすべての都道府県で低い水準で推移しています。

■11月28日、国立感染症研究所は、南アフリカ等で感染が確認された「オミクロン株」を「懸念すべき変異株」と位置づけました。十分な情報が得られていない状況にはありますが、感染・伝播性の増加、ワクチン効果の低下等が懸念されており、新たな情報について注視していく必要があります。

■感染対策としては、従来と同様に基本的な感染対策の徹底が必要です。

■ワクチン・検査パッケージの試行やGo To Eat再開など社会経済活動の活発化が少しずつ見られています。これから忘年会やお正月休みなどさらに社会経済活動の活性化が想定されますので、継続して基本的な感染対策を徹底してください。

■特に年末に向けて、「いつも一緒にいない方」との面会や会食の機会が増えることが想定されますので、特に対策が緩まないように注意してください。また、気温が低下し屋内での活動が増加することも想定されますので、十分な換気を行うなど、密を回避する対策を徹底してください。

## 全数把握感染症

## NOTIFIABLE DISEASES

滋賀県・過去5週の平均値に対する報告数の増減

Comparison with the average number of cases in the past 5 weeks in Shiga

疾病名 Diseases	42週 42nd	43週 43rd	44週 44th	45週 45th	46週 46th	47週 47th	平均 Avg.	対平均 47th-Avg.	対前週 47th-46th	累積 Cum 2021
結核 Tuberculosis	3	0	0	6	2	2	2.20	-0.20	0	158
腸管出血性大腸菌感染症 EHEC infection	1	2	2	3	4	1	2.40	-1.40	-3	75
E型肝炎 Hepatitis E	0	0	0	0	0	1	0.00	1.00	1	2
オウム病 Psittacosis	0	0	0	0	0	0	0.00	0.00	0	2
重症熱性血小板減少症候群 SFTS	0	0	0	0	0	0	0.00	0.00	0	1
つつが虫病 Scrub typhus (Tsumugamushi disease)	0	0	0	0	0	0	0.00	0.00	0	1
レジオネラ症 Legionellosis	0	1	2	2	0	0	1.00	-1.00	0	31
アメーバ赤痢 Amebiasis	0	0	0	0	0	0	0.00	0.00	0	4
ウイルス性肝炎 <sup>*3</sup> Viral hepatitis (non-A and non-E)	0	0	0	0	0	0	0.00	0.00	0	2
カルバペネム耐性腸内細菌感染症 CRE infection	0	1	1	0	1	1	0.60	0.40	0	22
急性脳炎 <sup>*4</sup> Acute encephalitis(excluding JE and WNE)	0	0	0	0	0	0	0.00	0.00	0	1
クロイツフェルト・ヤコブ病 Creutzfeldt-Jakob disease	0	0	0	0	0	1	0.00	1.00	1	1
劇症型溶血性レンサ球菌感染症 Severe invasive streptococcal infections	1	0	0	0	0	0	0.20	-0.20	0	12
後天性免疫不全症候群 HIV/AIDS	1	1	0	0	0	0	0.40	-0.40	0	8
侵襲性インフルエンザ菌感染症 I nvasive H. influenzae infection	0	0	0	0	0	0	0.00	0.00	0	1
侵襲性肺炎球菌感染症 I nvasive S. pneumoniae infection	0	0	1	0	0	1	0.20	0.80	1	13
水痘(入院例) Varicella (limited to hospitalized case)	0	0	2	1	0	0	0.60	-0.60	0	9
梅毒 Syphilis	2	3	0	0	4	0	1.80	-1.80	-4	38
百日咳 Pertussis	0	0	0	0	0	0	0.00	0.00	0	8
麻疹 Measles	0	0	0	0	0	0	0.00	0.00	0	1

<sup>\*1</sup> 重症急性呼吸器症候群(病原体がベータコロナウイルス属SARSコロナウイルスであるものに限る。)  
Severe Acute Respiratory Syndrome(SARS)

<sup>\*2</sup> 中東呼吸器症候群(病原体がベータコロナウイルス属MERSコロナウイルスであるものに限る。)  
Middle East Respiratory Syndrome (MERS)

<sup>\*3</sup> ウイルス性肝炎(E型肝炎及びA型肝炎を除く。)  
Viral hepatitis(excluding hepatitis A and E)

<sup>\*4</sup> 急性脳炎(ウエストナイル脳炎、西部ウマ脳炎、ダニ媒介脳炎、東部ウマ脳炎、日本脳炎、ペネズエラウマ脳炎及びリフトバレー熱を除く。)  
Acute encephalitis(excluding JE and WNE)

■ 定点把握感染症(週単位報告)

SENTINEL-REPORTING DISEASES (Weekly)

滋賀県・過去5週の平均値に対する定点当たり報告数の増減

Comparison with the average number of cases per sentinels in the past 5 weeks(Shiga)

疾病名 Diseases	42週 42nd	43週 43rd	44週 44th	45週 45th	46週 46th	47週 47th	平均 Avg.	対平均 47th-Avg.	対前週 47th-46th
インフルエンザ <sup>5</sup> Influenza	0.00	0.00	0.00	0.00	0.02	0.00	0.00	0.00	-0.02
R Sウイルス感染症 Respiratory syncytial virus infection	0.06	0.03	0.00	0.06	0.00	0.03	0.03	0.00	0.03
咽頭結膜熱 Pharyngoconjunctival fever	0.08	0.06	0.17	0.08	0.14	0.14	0.11	0.03	0.00
A群溶血性レンサ球菌咽頭炎 Group A streptococcal pharyngitis	0.42	0.58	0.61	0.58	0.77	0.61	0.59	0.02	-0.16
感染性胃腸炎 Infectious gastroenteritis	1.36	1.83	1.44	2.17	2.71	2.78	1.90	0.88	0.06
水痘 Chickenpox	0.00	0.11	0.22	0.14	0.11	0.14	0.12	0.02	0.02
手足口病 Hand, foot and mouth disease	0.72	0.81	0.58	1.08	1.06	1.11	0.85	0.26	0.05
伝染性紅斑 Erythema infection	0.03	0.00	0.00	0.03	0.00	0.00	0.01	-0.01	0.00
突発性発しん Exanthem subitum	0.28	0.33	0.39	0.17	0.20	0.14	0.27	-0.13	-0.06
ヘルパンギーナ Herpangina	1.39	1.03	0.47	0.83	0.51	0.39	0.85	-0.46	-0.13
流行性耳下腺炎 Mumps	0.03	0.00	0.03	0.06	0.09	0.00	0.04	-0.04	-0.09
急性出血性結膜炎 Acute hemorrhagic conjunctivitis	0.00	0.00	0.00	0.00	0.00	0.00	0.00	0.00	0.00
流行性角結膜炎 Epidemic keratoconjunctivitis	0.25	0.00	0.13	0.00	0.00	0.00	0.08	-0.08	0.00
感染性胃腸炎(ロタウイルス) Infectious gastroenteritis (only by Rotavirus)	0.00	0.00	0.00	0.00	0.14	0.00	0.03	-0.03	-0.14
クラミジア肺炎 Chlamydial pneumonia	0.00	0.00	0.00	0.00	0.00	0.00	0.00	0.00	0.00
細菌性髄膜炎 Bacterial meningitis	0.00	0.00	0.00	0.00	0.00	0.00	0.00	0.00	0.00
マイコプラズマ肺炎 Mycoplasma pneumonia	0.00	0.00	0.00	0.00	0.00	0.00	0.00	0.00	0.00
無菌性髄膜炎 Aseptic meningitis	0.00	0.14	0.00	0.00	0.00	0.00	0.03	-0.03	0.00

<sup>5</sup> インフルエンザ(鳥インフルエンザ及び新型インフルエンザ等感染症を除く)  
Influenza

■ **47週のデータ (全数把握感染症)**

**47th week data**

報告数・累積報告数、疾病・管内別

Number of cases and cumulative number of cases of diseases by area

	エボラ出血熱 Ebola hemorrhagic fever		クリミア・コンゴ出血熱 Crimean-Congo hemorrhagic fever		痘そう Smallpox		南米出血熱 South American hemorrhagic fever		ペスト Plague		マールブルグ病 Marburg disease		ラッサ熱 Lassa fever		急性灰白髄炎 Acute poliomyelitis	
	報告数 Current week	累積 Cum 2021	報告数 Current week	累積 Cum 2021	報告数 Current week	累積 Cum 2021	報告数 Current week	累積 Cum 2021	報告数 Current week	累積 Cum 2021	報告数 Current week	累積 Cum 2021	報告数 Current week	累積 Cum 2021	報告数 Current week	累積 Cum 2021
全国総数 Japan	-	-	-	-	-	-	-	-	-	-	-	-	-	-	-	-
管内総数 Shiga	-	-	-	-	-	-	-	-	-	-	-	-	-	-	-	-
大津市 Otsu	-	-	-	-	-	-	-	-	-	-	-	-	-	-	-	-
草津 Kusatsu	-	-	-	-	-	-	-	-	-	-	-	-	-	-	-	-
甲賀 Koka	-	-	-	-	-	-	-	-	-	-	-	-	-	-	-	-
東近江 Higashiomi	-	-	-	-	-	-	-	-	-	-	-	-	-	-	-	-
彦根 Hikone	-	-	-	-	-	-	-	-	-	-	-	-	-	-	-	-
長浜 Nagahama	-	-	-	-	-	-	-	-	-	-	-	-	-	-	-	-
高島 Takashima	-	-	-	-	-	-	-	-	-	-	-	-	-	-	-	-

報告数・累積報告数、疾病・管内別

Number of cases and cumulative number of cases of diseases by area

	結核 Tuberculosis		ジフテリア Diphtheria		重症急性呼吸器 症候群 <sup>1</sup> Severe Acute Respiratory Syndrome		中東呼吸器症候 群 <sup>2</sup> Middle East Respiratory Syndrome		鳥インフルエン ザ(H5N1) Avian influenza H5N1		鳥インフルエン ザ(H7N9) Avian Influenza A(H7N9)		コレラ Cholera		細菌性赤痢 Shigellosis	
	報告数 Current week	累積 Cum 2021	報告数 Current week	累積 Cum 2021	報告数 Current week	累積 Cum 2021	報告数 Current week	累積 Cum 2021	報告数 Current week	累積 Cum 2021	報告数 Current week	累積 Cum 2021	報告数 Current week	累積 Cum 2021	報告数 Current week	累積 Cum 2021
全国総数 Japan	189	14175	-	-	-	-	-	-	-	-	-	-	-	-	-	7
管内総数 Shiga	2	158	-	-	-	-	-	-	-	-	-	-	-	-	-	-
大津市 Otsu	2	48	-	-	-	-	-	-	-	-	-	-	-	-	-	-
草津 Kusatsu	-	37	-	-	-	-	-	-	-	-	-	-	-	-	-	-
甲賀 Koka	-	21	-	-	-	-	-	-	-	-	-	-	-	-	-	-
東近江 Higashiomi	-	17	-	-	-	-	-	-	-	-	-	-	-	-	-	-
彦根 Hikone	-	23	-	-	-	-	-	-	-	-	-	-	-	-	-	-
長浜 Nagahama	-	10	-	-	-	-	-	-	-	-	-	-	-	-	-	-
高島 Takashima	-	2	-	-	-	-	-	-	-	-	-	-	-	-	-	-

報告数・累積報告数, 疾病・管内別

Number of cases and cumulative number of cases of diseases by area

	腸管出血性大腸菌感染症 EHEC infection		腸チフス Typhoid fever		パラチフス Paratyphoid fever		E型肝炎 Hepatitis E		ウエストナイル熱 West Nile fever		A型肝炎 Hepatitis A		エキノкокクス症 Echinococcosis		黄熱 Yellow fever	
	報告数 Current week	累積 Cum 2021	報告数 Current week	累積 Cum 2021	報告数 Current week	累積 Cum 2021	報告数 Current week	累積 Cum 2021	報告数 Current week	累積 Cum 2021	報告数 Current week	累積 Cum 2021	報告数 Current week	累積 Cum 2021	報告数 Current week	累積 Cum 2021
全国総数 Japan	40	2945	-	3	-	-	8	391	-	-	-	64	-	23	-	-
管内総数 Shiga	1	75	-	-	-	-	1	2	-	-	-	-	-	-	-	-
大津市 Otsu	-	20	-	-	-	-	1	1	-	-	-	-	-	-	-	-
草津 Kusatsu	-	13	-	-	-	-	-	-	-	-	-	-	-	-	-	-
甲賀 Koka	-	4	-	-	-	-	-	-	-	-	-	-	-	-	-	-
東近江 Higashiomi	1	17	-	-	-	-	-	1	-	-	-	-	-	-	-	-
彦根 Hikone	-	13	-	-	-	-	-	-	-	-	-	-	-	-	-	-
長浜 Nagahama	-	4	-	-	-	-	-	-	-	-	-	-	-	-	-	-
高島 Takashima	-	4	-	-	-	-	-	-	-	-	-	-	-	-	-	-

報告数・累積報告数, 疾病・管内別

Number of cases and cumulative number of cases of diseases by area

	オウム病 Psittacosis		オムスク出血熱 Omsk hemorrhagic fever		回帰熱 Relapsing fever		キャサナル森林病 Kyasanur forest disease		Q熱 Q fever		狂犬病 Rabies		コクシジオイデス症 Coccidioidomycosis		サル痘 Monkeypox	
	報告数 Current week	累積 Cum 2021	報告数 Current week	累積 Cum 2021	報告数 Current week	累積 Cum 2021	報告数 Current week	累積 Cum 2021	報告数 Current week	累積 Cum 2021	報告数 Current week	累積 Cum 2021	報告数 Current week	累積 Cum 2021	報告数 Current week	累積 Cum 2021
全国総数 Japan	-	8	-	-	-	8	-	-	-	1	-	-	-	-	-	-
管内総数 Shiga	-	2	-	-	-	-	-	-	-	-	-	-	-	-	-	-
大津市 Otsu	-	-	-	-	-	-	-	-	-	-	-	-	-	-	-	-
草津 Kusatsu	-	-	-	-	-	-	-	-	-	-	-	-	-	-	-	-
甲賀 Koka	-	-	-	-	-	-	-	-	-	-	-	-	-	-	-	-
東近江 Higashiomi	-	2	-	-	-	-	-	-	-	-	-	-	-	-	-	-
彦根 Hikone	-	-	-	-	-	-	-	-	-	-	-	-	-	-	-	-
長浜 Nagahama	-	-	-	-	-	-	-	-	-	-	-	-	-	-	-	-
高島 Takashima	-	-	-	-	-	-	-	-	-	-	-	-	-	-	-	-

## 報告数・累積報告数、疾病・管内別

## Number of cases and cumulative number of cases of diseases by area

	ジカウイルス感染症 Zika virus infection		重症熱性血小板減少症候群 SFTS		腎症候性出血熱 Hemorrhagic fever with renal syndrome		西部ウマ脳炎 Western equine encephalitis		ダニ媒介脳炎 Tick-borne encephalitis		炭疽 Anthrax		チクングニア熱 Chikungunya fever		つつが虫病 Scrub typhus (Tsutsugamushi disease)		
	報告数 Current week	累積 Cum 2021	報告数 Current week	累積 Cum 2021	報告数 Current week	累積 Cum 2021	報告数 Current week	累積 Cum 2021	報告数 Current week	累積 Cum 2021	報告数 Current week	累積 Cum 2021	報告数 Current week	累積 Cum 2021	報告数 Current week	累積 Cum 2021	
全国総数 Japan	-	-	-	109	-	-	-	-	-	-	-	-	-	-	-	58	316
管内総数 Shiga	-	-	-	1	-	-	-	-	-	-	-	-	-	-	-	-	1
大津市 Otsu	-	-	-	1	-	-	-	-	-	-	-	-	-	-	-	-	-
草津 Kusatsu	-	-	-	-	-	-	-	-	-	-	-	-	-	-	-	-	-
甲賀 Koka	-	-	-	-	-	-	-	-	-	-	-	-	-	-	-	-	-
東近江 Higashiomi	-	-	-	-	-	-	-	-	-	-	-	-	-	-	-	-	-
彦根 Hikone	-	-	-	-	-	-	-	-	-	-	-	-	-	-	-	-	-
長浜 Nagahama	-	-	-	-	-	-	-	-	-	-	-	-	-	-	-	-	-
高島 Takashima	-	-	-	-	-	-	-	-	-	-	-	-	-	-	-	-	1



報告数・累積報告数, 疾病・管内別

Number of cases and cumulative number of cases of diseases by area

	デング熱 Dengue fever		東部ウマ脳炎 Eastern equine encephalitis		鳥インフルエンザ(H5N1を除く) Avian influenza (excluding H5N1)		ニパウイルス感染症 Nipah virus infection		日本紅斑熱 Japanese spotted fever		日本脳炎 Japanese encephalitis		ハンタウイルス肺症候群 Hantavirus pulmonary syndrome		Bウイルス病 Herpes B virus infection	
	報告数 Current week	累積 Cum 2021	報告数 Current week	累積 Cum 2021	報告数 Current week	累積 Cum 2021	報告数 Current week	累積 Cum 2021	報告数 Current week	累積 Cum 2021	報告数 Current week	累積 Cum 2021	報告数 Current week	累積 Cum 2021	報告数 Current week	累積 Cum 2021
全国総数 Japan	-	6	-	-	-	-	-	-	2	474	-	3	-	-	-	-
管内総数 Shiga	-	-	-	-	-	-	-	-	-	-	-	-	-	-	-	-
大津市 Otsu	-	-	-	-	-	-	-	-	-	-	-	-	-	-	-	-
草津 Kusatsu	-	-	-	-	-	-	-	-	-	-	-	-	-	-	-	-
甲賀 Koka	-	-	-	-	-	-	-	-	-	-	-	-	-	-	-	-
東近江 Higashiomi	-	-	-	-	-	-	-	-	-	-	-	-	-	-	-	-
彦根 Hikone	-	-	-	-	-	-	-	-	-	-	-	-	-	-	-	-
長浜 Nagahama	-	-	-	-	-	-	-	-	-	-	-	-	-	-	-	-
高島 Takashima	-	-	-	-	-	-	-	-	-	-	-	-	-	-	-	-

報告数・累積報告数, 疾病・管内別

Number of cases and cumulative number of cases of diseases by area

	鼻疽 Glanders		ブルセラ症 Brucellosis		ベネズエラウマ 脳炎 Venezuelan equine encephalitis		ヘンドラウイル ス感染症 Hendra virus infection		発しんチフス Epidemic typhus		ボツリヌス症 Botulism		マラリア Malaria		野兔病 Tularemia	
	報告数 Current week	累積 Cum 2021	報告数 Current week	累積 Cum 2021	報告数 Current week	累積 Cum 2021	報告数 Current week	累積 Cum 2021	報告数 Current week	累積 Cum 2021	報告数 Current week	累積 Cum 2021	報告数 Current week	累積 Cum 2021	報告数 Current week	累積 Cum 2021
全国総数 Japan	-	-	-	1	-	-	-	-	-	-	-	5	-	25	-	-
管内総数 Shiga	-	-	-	-	-	-	-	-	-	-	-	-	-	-	-	-
大津市 Otsu	-	-	-	-	-	-	-	-	-	-	-	-	-	-	-	-
草津 Kusatsu	-	-	-	-	-	-	-	-	-	-	-	-	-	-	-	-
甲賀 Koka	-	-	-	-	-	-	-	-	-	-	-	-	-	-	-	-
東近江 Higashiomi	-	-	-	-	-	-	-	-	-	-	-	-	-	-	-	-
彦根 Hikone	-	-	-	-	-	-	-	-	-	-	-	-	-	-	-	-
長浜 Nagahama	-	-	-	-	-	-	-	-	-	-	-	-	-	-	-	-
高島 Takashima	-	-	-	-	-	-	-	-	-	-	-	-	-	-	-	-

## 報告数・累積報告数、疾病・管内別

Number of cases and cumulative number of cases of diseases by area

	ライム病 Lyme disease		リッサウイルス 感染症 Lyssavirus infection (excluding rabies)		リフトバレー熱 Rift valley fever		類鼻疽 Meliodosis		レジオネラ症 Legionellosis		レプトスピラ症 Leptospirosis		ロッキー山紅斑 熱 Rocky mountain spotted fever		アメーバ赤痢 Amebiasis	
	報告数 Current week	累積 Cum 2021	報告数 Current week	累積 Cum 2021	報告数 Current week	累積 Cum 2021	報告数 Current week	累積 Cum 2021	報告数 Current week	累積 Cum 2021	報告数 Current week	累積 Cum 2021	報告数 Current week	累積 Cum 2021	報告数 Current week	累積 Cum 2021
全国総数 Japan	-	21	-	-	-	-	-	-	42	1949	-	33	-	-	6	474
管内総数 Shiga	-	-	-	-	-	-	-	-	-	31	-	-	-	-	-	4
大津市 Otsu	-	-	-	-	-	-	-	-	-	7	-	-	-	-	-	2
草津 Kusatsu	-	-	-	-	-	-	-	-	-	9	-	-	-	-	-	2
甲賀 Koka	-	-	-	-	-	-	-	-	-	2	-	-	-	-	-	-
東近江 Higashiomi	-	-	-	-	-	-	-	-	-	5	-	-	-	-	-	-
彦根 Hikone	-	-	-	-	-	-	-	-	-	4	-	-	-	-	-	-
長浜 Nagahama	-	-	-	-	-	-	-	-	-	4	-	-	-	-	-	-
高島 Takashima	-	-	-	-	-	-	-	-	-	-	-	-	-	-	-	-

## 報告数・累積報告数、疾病・管内別

Number of cases and cumulative number of cases of diseases by area

	ウイルス性肝炎 <sup>3</sup> Viral hepatitis (non-A and non-E)		カルバペネム耐 性腸内細菌感染 症 CRE infection		急性弛緩性麻痺 AFP (excluding Acute poliomyelitis)		急性脳炎 <sup>4</sup> Acute encephalitis(exclud ing JE and WNE)		クリプトスポリ ジウム症 Cryptosporidiosis		クロイツフェル ト・ヤコブ病 Creutzfeldt-Jakob disease		劇症型溶血性レ ンサ球菌感染症 Severe invasive streptococcal infections		後天性免疫不全 症候群 HIV/AIDS	
	報告数 Current week	累積 Cum 2021	報告数 Current week	累積 Cum 2021	報告数 Current week	累積 Cum 2021	報告数 Current week	累積 Cum 2021	報告数 Current week	累積 Cum 2021	報告数 Current week	累積 Cum 2021	報告数 Current week	累積 Cum 2021	報告数 Current week	累積 Cum 2021
全国総数 Japan	1	172	30	1819	-	21	4	297	-	5	1	163	7	568	12	940
管内総数 Shiga	-	2	1	22	-	-	-	1	-	-	1	1	-	12	-	8
大津市 Otsu	-	1	-	7	-	-	-	1	-	-	-	-	-	5	-	3
草津 Kusatsu	-	1	-	7	-	-	-	-	-	-	-	-	-	4	-	-
甲賀 Koka	-	-	-	1	-	-	-	-	-	-	-	-	-	1	-	1
東近江 Higashiomi	-	-	-	6	-	-	-	-	-	-	-	-	-	1	-	1
彦根 Hikone	-	-	1	1	-	-	-	-	-	-	-	-	-	1	-	2
長浜 Nagahama	-	-	-	-	-	-	-	-	-	-	1	1	-	-	-	1
高島 Takashima	-	-	-	-	-	-	-	-	-	-	-	-	-	-	-	-

報告数・累積報告数、疾病・管内別

Number of cases and cumulative number of cases of diseases by area

	ジアルジア症 Giardiasis		侵襲性インフルエンザ菌感染症 Invasive H. influenzae infection		侵襲性髄膜炎菌感染症 Invasive meningococcal infection		侵襲性肺炎球菌感染症 Invasive S. pneumoniae infection		水痘（入院例） Varicella (limited to hospitalized case)		先天性風しん症候群 Congenital rubella syndrome		梅毒 Syphilis		播種性クリプトコックス症 Disseminated cryptococcosis	
	報告数 Current week	累積 Cum 2021	報告数 Current week	累積 Cum 2021	報告数 Current week	累積 Cum 2021	報告数 Current week	累積 Cum 2021	報告数 Current week	累積 Cum 2021	報告数 Current week	累積 Cum 2021	報告数 Current week	累積 Cum 2021	報告数 Current week	累積 Cum 2021
全国総数 Japan	-	34	4	175	-	2	34	1231	3	258	-	1	91	6940	-	135
管内総数 Shiga	-	-	-	1	-	-	1	13	-	9	-	-	-	38	-	-
大津市 Otsu	-	-	-	-	-	-	-	4	-	5	-	-	-	11	-	-
草津 Kusatsu	-	-	-	-	-	-	-	3	-	1	-	-	-	11	-	-
甲賀 Koka	-	-	-	-	-	-	-	-	-	1	-	-	-	1	-	-
東近江 Higashiomi	-	-	-	1	-	-	-	2	-	1	-	-	-	3	-	-
彦根 Hikone	-	-	-	-	-	-	1	3	-	-	-	-	-	3	-	-
長浜 Nagahama	-	-	-	-	-	-	-	1	-	1	-	-	-	8	-	-
高島 Takashima	-	-	-	-	-	-	-	-	-	-	-	-	-	1	-	-

報告数・累積報告数、疾病・管内別

Number of cases and cumulative number of cases of diseases by area

	破傷風 Tetanus		バンコマイシン 耐性黄色ブドウ 球菌感染症 VRSA infection		バンコマイシン 耐性腸球菌感染 症 VRE infection		百日咳 Pertussis		風しん Rubella		麻しん Measles		薬剤耐性アシネ トバクター感染 症 MDRA infection			
	報告数 Current week	累積 Cum 2021	報告数 Current week	累積 Cum 2021	報告数 Current week	累積 Cum 2021	報告数 Current week	累積 Cum 2021	報告数 Current week	累積 Cum 2021	報告数 Current week	累積 Cum 2021	報告数 Current week	累積 Cum 2021		
全国総数 Japan	1	87	-	-	2	112	24	601	-	11	-	5	-	4		
管内総数 Shiga	-	-	-	-	-	-	-	8	-	-	-	1	-	-		
大津市 Otsu	-	-	-	-	-	-	-	8	-	-	-	-	-	-		
草津 Kusatsu	-	-	-	-	-	-	-	-	-	-	-	-	-	-		
甲賀 Koka	-	-	-	-	-	-	-	-	-	-	-	-	-	-		
東近江 Higashiomi	-	-	-	-	-	-	-	-	-	-	-	-	-	-		
彦根 Hikone	-	-	-	-	-	-	-	-	-	-	-	-	-	-		
長浜 Nagahama	-	-	-	-	-	-	-	-	-	-	-	-	-	-		
高島 Takashima	-	-	-	-	-	-	-	-	-	-	-	1	-	-		

<sup>1</sup> 重症急性呼吸器症候群（病原体がベータコロナウイルス属SARSコロナウイルスであるものに限る。）  
Severe Acute Respiratory Syndrome(SARS)

<sup>2</sup> 中東呼吸器症候群（病原体がベータコロナウイルス属MERSコロナウイルスであるものに限る。）  
Middle East Respiratory Syndrome (MERS)

<sup>3</sup> ウイルス性肝炎（E型肝炎及びA型肝炎を除く。）  
Viral hepatitis(excluding hepatitis A and E)

<sup>4</sup> 急性脳炎（ウエストナイル脳炎、西部ウマ脳炎、ダニ媒介脳炎、東部ウマ脳炎、日本脳炎、ペネズエラウマ脳炎及びリフトバレー熱を除く。）  
Acute encephalitis(excluding JE and WNE)

■ **47週のデータ (定点把握感染症)**

**47th week data**

報告数・定点当り報告数、疾病・管内別

Number of cases and number of cases per sentinel of diseases by area

	インフルエンザ <sup>5</sup> Influenza		RSウイルス感染症 Respiratory syncytial virus infection		咽頭結膜熱 Pharyngoconjunctival fever		A群溶血性レンサ球菌咽頭炎 Group A streptococcal pharyngitis		感染性胃腸炎 Infectious gastroenteritis		水痘 Chickenpox		手足口病 Hand, foot and mouth disease		伝染性紅斑 Erythema infection	
	報告数 Current week	定点当り Per sentinel	報告数 Current week	定点当り Per sentinel	報告数 Current week	定点当り Per sentinel	報告数 Current week	定点当り Per sentinel	報告数 Current week	定点当り Per sentinel	報告数 Current week	定点当り Per sentinel	報告数 Current week	定点当り Per sentinel	報告数 Current week	定点当り Per sentinel
全国総数 Japan	27	0.01	785	0.25	642	0.20	1582	0.50	12799	4.05	445	0.14	4446	1.41	36	0.01
管内総数 Shiga	-	-	1	0.03	5	0.14	22	0.61	100	2.78	5	0.14	40	1.11	-	-
大津市 Otsu	-	-	-	-	-	-	-	-	20	2.50	2	0.25	8	1.00	-	-
草津 Kusatsu	-	-	1	0.13	1	0.13	1	0.13	32	4.00	2	0.25	11	1.38	-	-
甲賀 Koka	-	-	-	-	1	0.25	-	-	4	1.00	-	-	3	0.75	-	-
東近江 Higashiomi	-	-	-	-	-	-	9	1.50	18	3.00	-	-	13	2.17	-	-
彦根 Hikone	-	-	-	-	-	-	-	-	7	1.75	1	0.25	1	0.25	-	-
長浜 Nagahama	-	-	-	-	3	0.75	12	3.00	13	3.25	-	-	4	1.00	-	-
高島 Takashima	-	-	-	-	-	-	-	-	6	3.00	-	-	-	-	-	-

報告数・定点当り報告数, 疾病・管内別

Number of cases and number of cases per sentinel of diseases by area

	突発性発しん Exanthem subitum		ヘルパンギーナ Herpangina		流行性耳下腺炎 Mumps		急性出血性結膜 炎 Acute hemorrhagic conjunctivitis		流行性角結膜炎 Epidemic keratoconjunctivitis		感染性胃腸炎 (ロタウイルス) Infectious gastroenteritis (only by Rotavirus)		クラミジア肺炎 Chlamydial pneumonia		細菌性髄膜炎 Bacterial meningitis	
	報告数 Current week	定点当り Per sentinel	報告数 Current week	定点当り Per sentinel	報告数 Current week	定点当り Per sentinel	報告数 Current week	定点当り Per sentinel	報告数 Current week	定点当り Per sentinel	報告数 Current week	定点当り Per sentinel	報告数 Current week	定点当り Per sentinel	報告数 Current week	定点当り Per sentinel
全国総数 Japan	1076	0.34	1249	0.40	98	0.03	6	0.01	121	0.17	1	0.00	1	0.00	6	0.01
管内総数 Shiga	5	0.14	14	0.39	-	-	-	-	-	-	-	-	-	-	-	-
大津市 Otsu	2	0.25	-	-	-	-	-	-	-	-	-	-	-	-	-	-
草津 Kusatsu	1	0.13	7	0.88	-	-	-	-	-	-	-	-	-	-	-	-
甲賀 Koka	1	0.25	1	0.25	-	-	-	-	-	-	-	-	-	-	-	-
東近江 Higashiomi	-	-	1	0.17	-	-	-	-	-	-	-	-	-	-	-	-
彦根 Hikone	1	0.25	1	0.25	-	-	-	-	-	-	-	-	-	-	-	-
長浜 Nagahama	-	-	-	-	-	-	-	-	-	-	-	-	-	-	-	-
高島 Takashima	-	-	4	2.00	-	-	-	-	-	-	-	-	-	-	-	-



報告数・定点当り報告数, 疾病・管内別

Number of cases and number of cases per sentinel of diseases by area

	マイコプラズマ肺炎 Mycoplasma pneumoniae		無菌性髄膜炎 Aseptic meningitis											
	報告数 Current week	定点当り Per sentinel	報告数 Current week	定点当り Per sentinel										
全国総数 Japan	8	0.02	13	0.03										
管内総数	-	-	-	-										
Shiga	-	-	-	-										
大津市 Otsu	-	-	-	-										
草津 Kusatsu	-	-	-	-										
甲賀 Koka	-	-	-	-										
東近江 Higashiomi	-	-	-	-										
彦根 Hikone	-	-	-	-										
長浜 Nagahama	-	-	-	-										
高島 Takashima	-	-	-	-										

<sup>15</sup> インフルエンザ (鳥インフルエンザ及び新型インフルエンザ等感染症を除く)  
Influenza

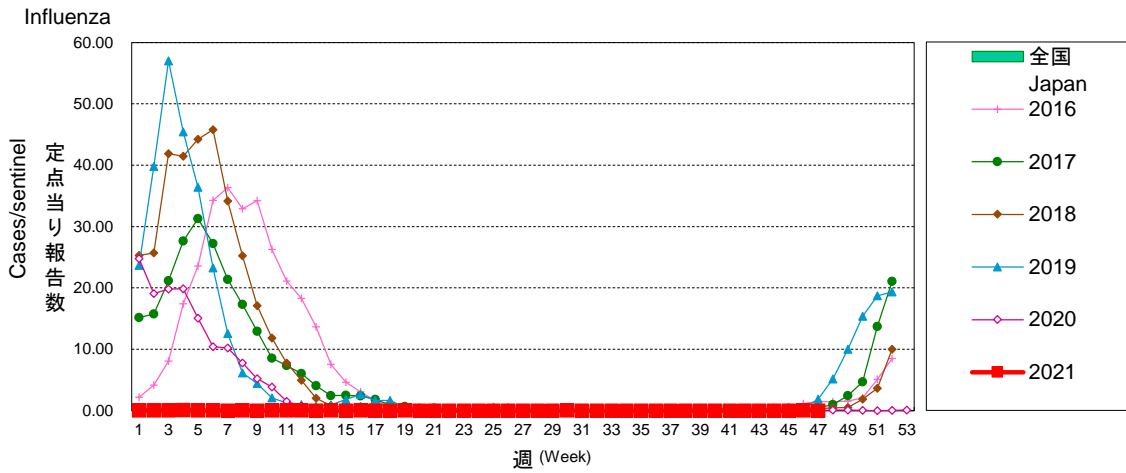
■ グラフ総覧(2021年第47週)

Disease trend graph (47th week, 2021)

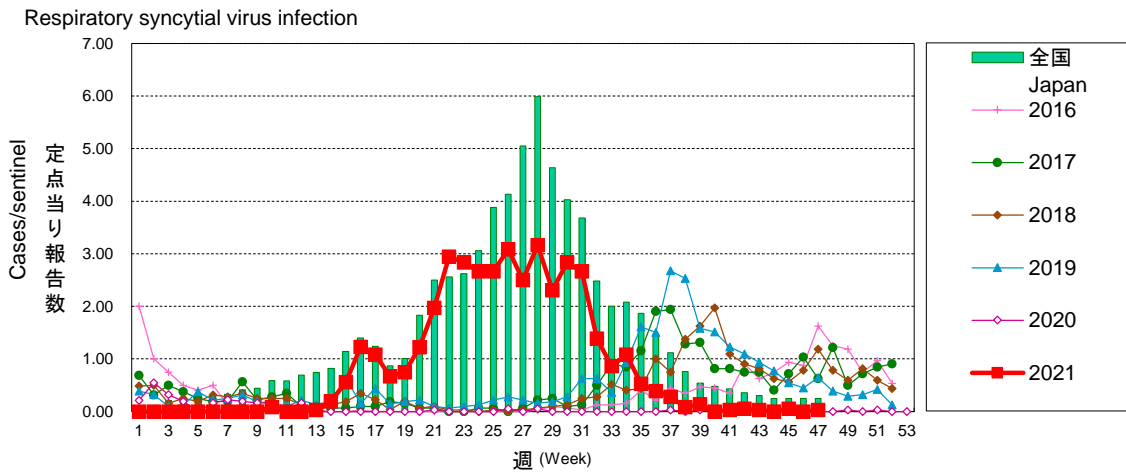
滋賀県 定点当り報告数グラフ

Disease Trend Graph (weekly reported cases per sentinel in comparison),Shiga

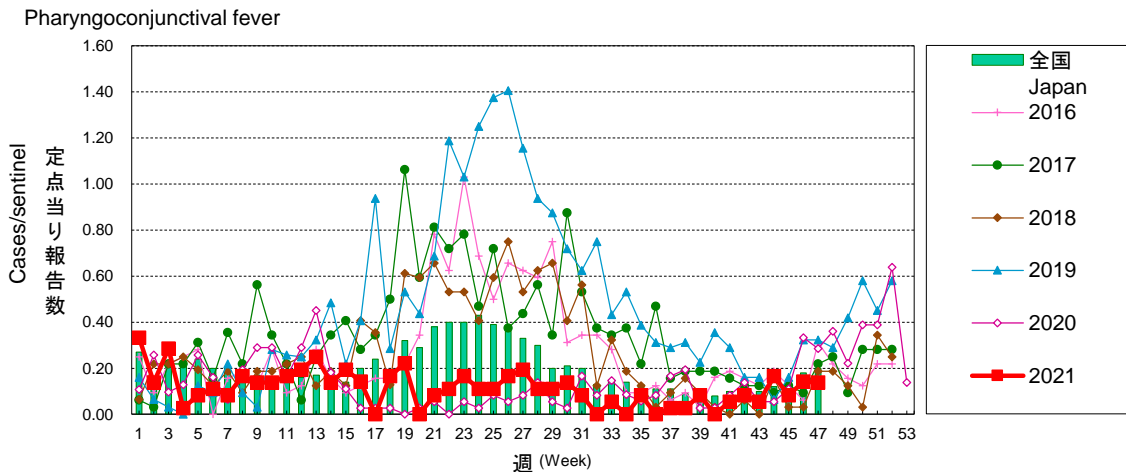
インフルエンザ



RSウイルス感染症



咽頭結膜熱

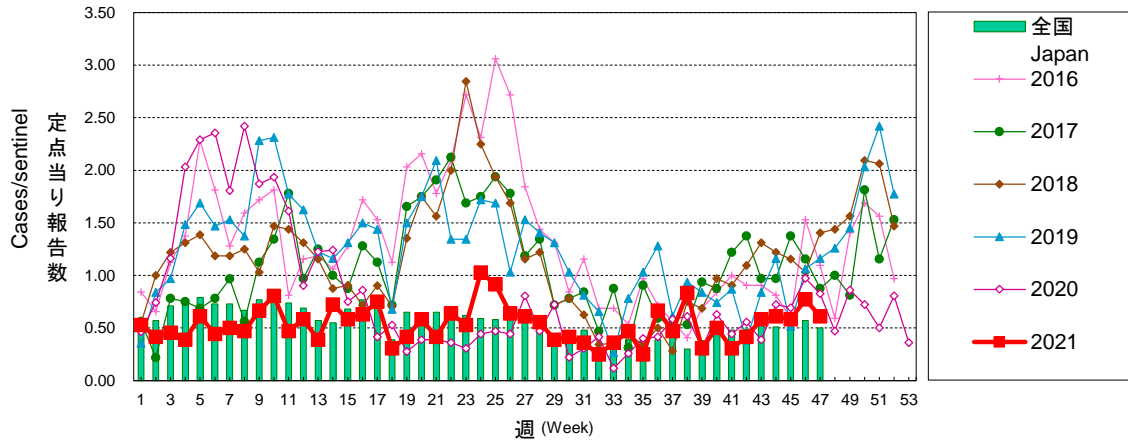


滋賀県 定点当り報告数グラフ

Disease Trend Graph (weekly reported cases per sentinel in comparison), Shiga

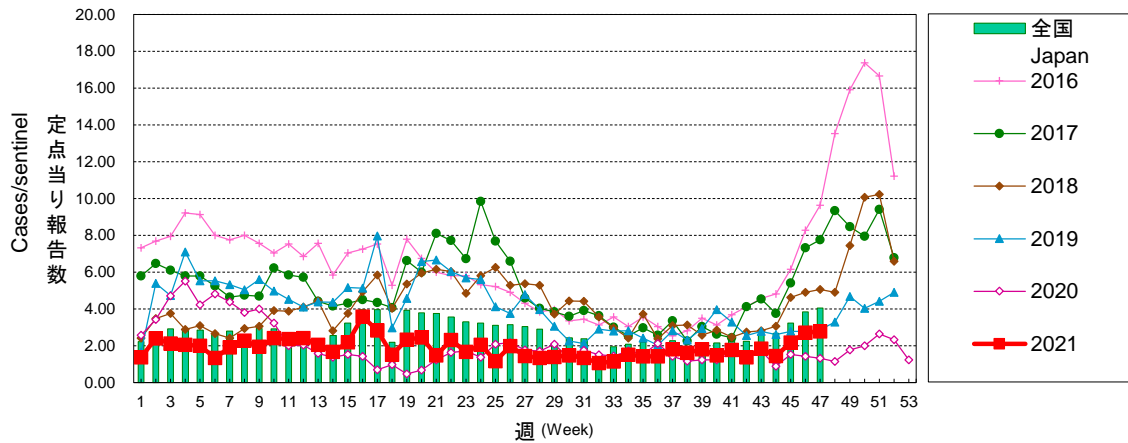
### A群溶血性レンサ球菌咽頭炎

Group A streptococcal pharyngitis



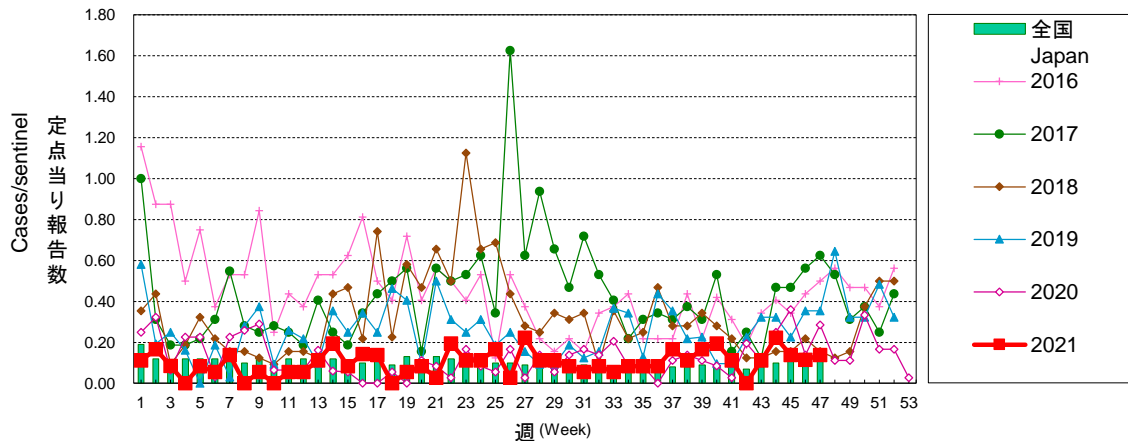
### 感染性胃腸炎

Infectious gastroenteritis



### 水痘

Chickenpox

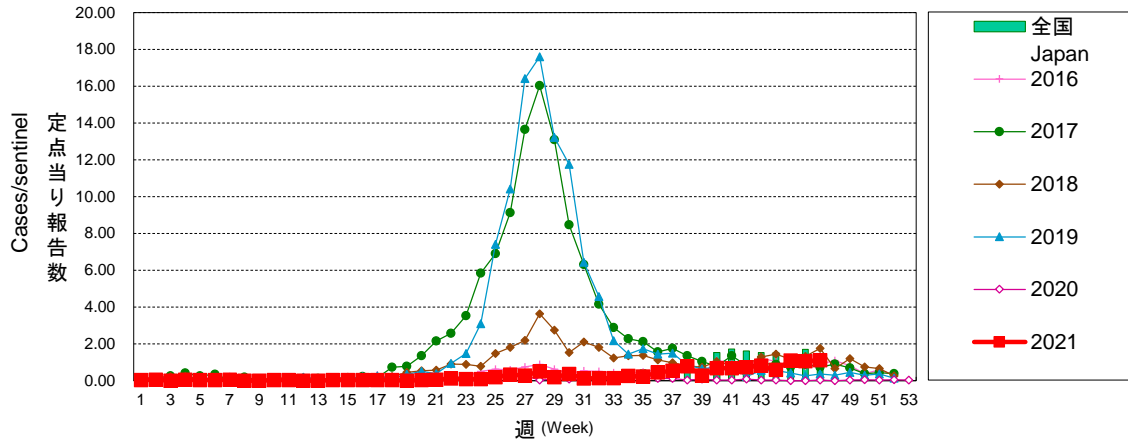


滋賀県 定点当り報告数グラフ

Disease Trend Graph (weekly reported cases per sentinel in comparison),Shiga

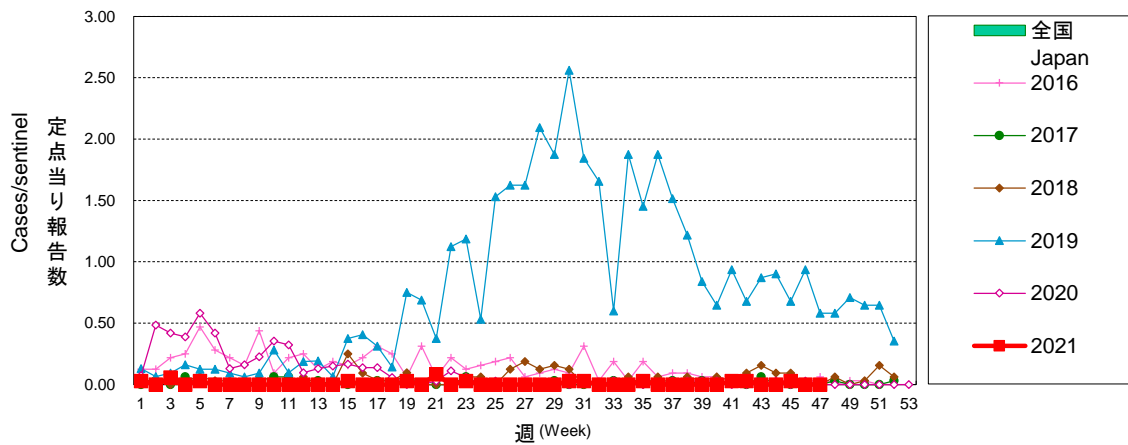
手足口病

Hand, foot and mouth disease



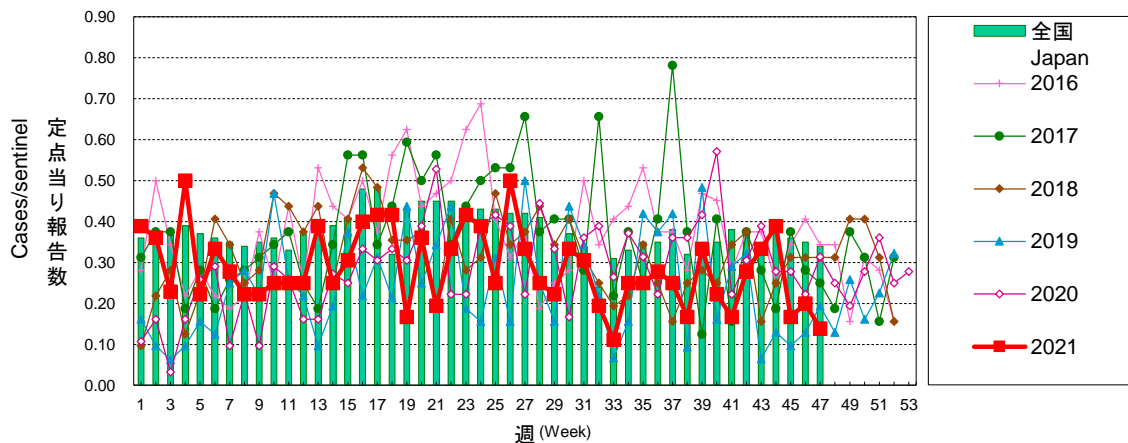
伝染性紅斑

Erythema infection



突発性発しん

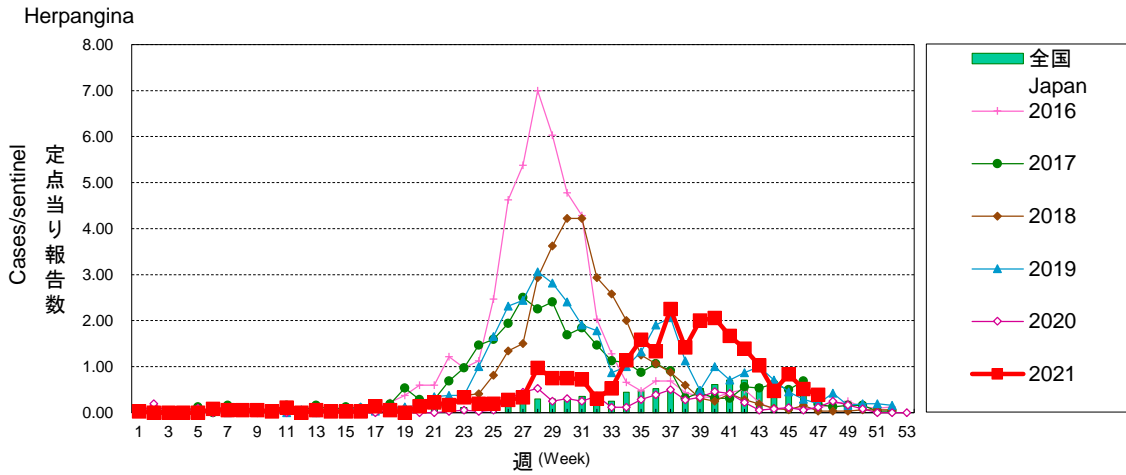
Exanthem subitum



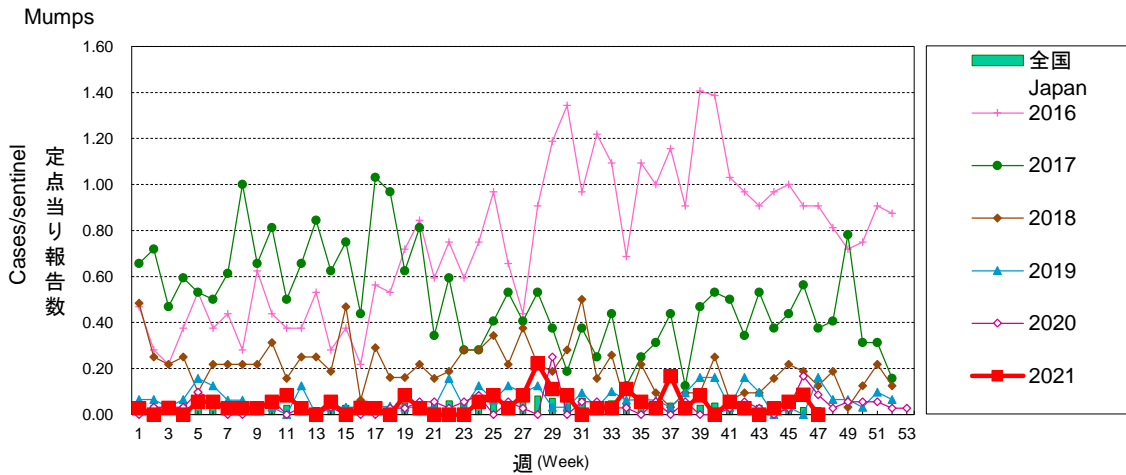
滋賀県 定点当り報告数グラフ

Disease Trend Graph (weekly reported cases per sentinel in comparison),Shiga

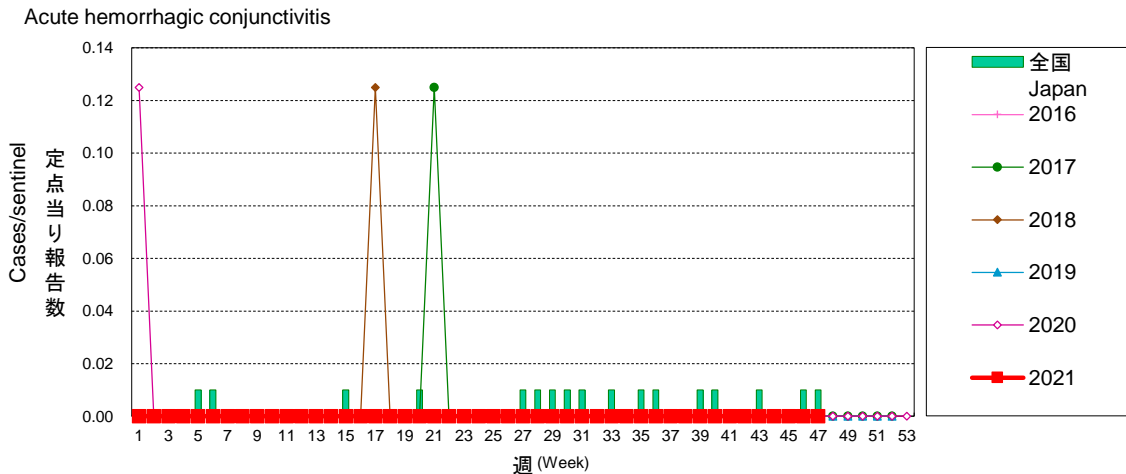
ヘルパンギーナ



流行性耳下腺炎



急性出血性結膜炎

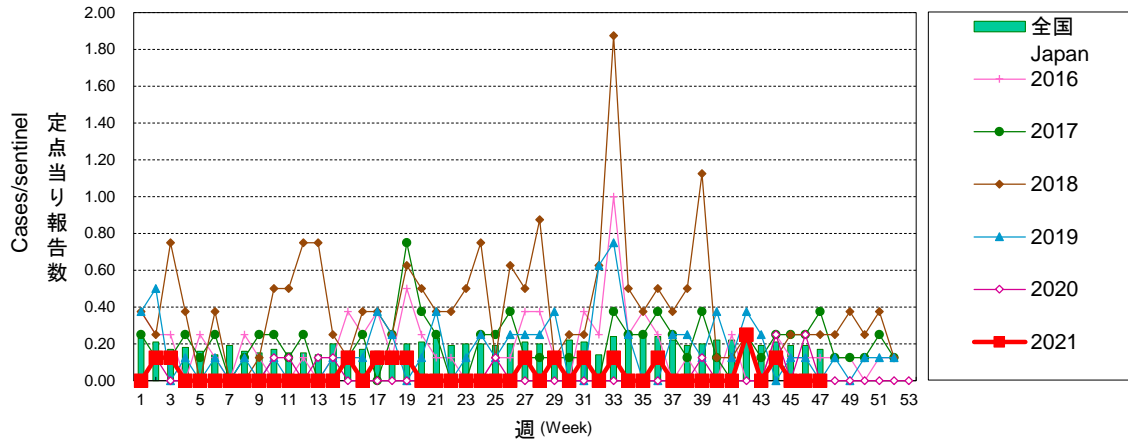


滋賀県 定点当り報告数グラフ

Disease Trend Graph (weekly reported cases per sentinel in comparision),Shiga

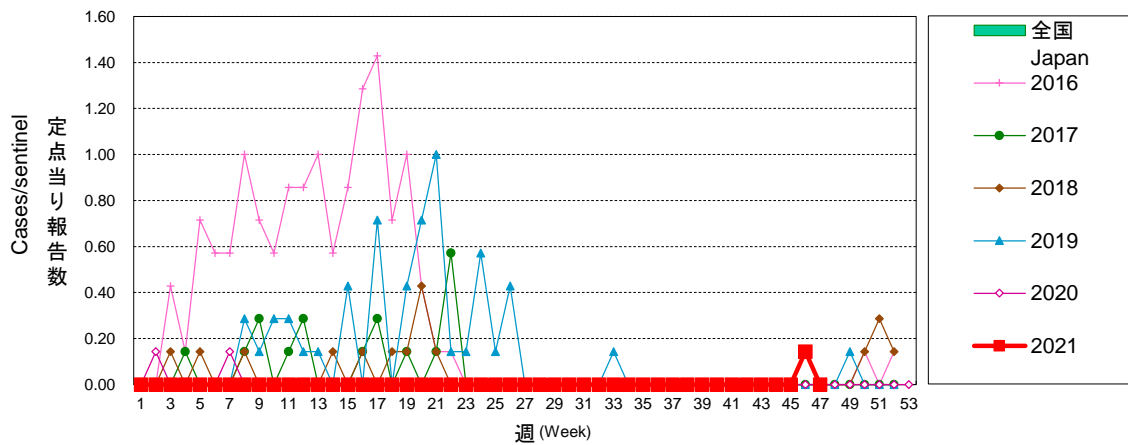
流行性角結膜炎

Epidemic keratoconjunctivitis



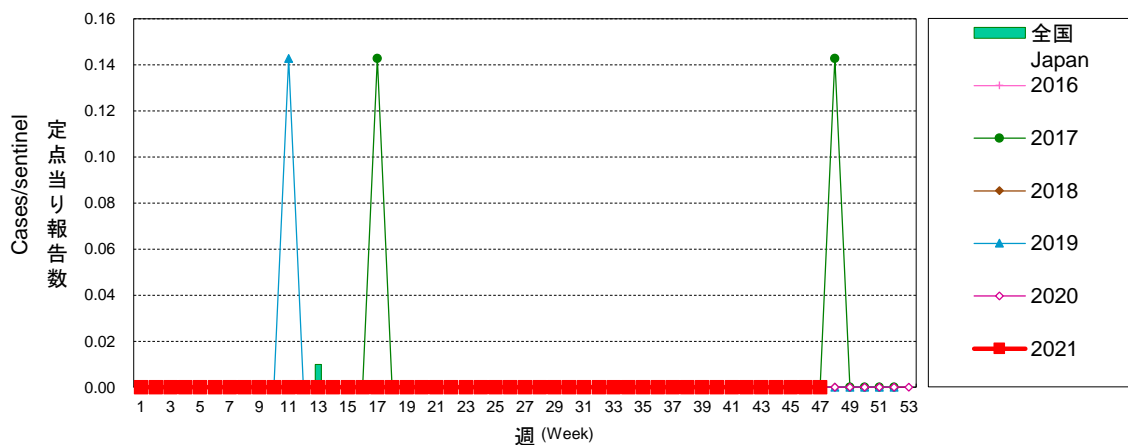
感染性胃腸炎(ロタウイルス)

Infectious gastroenteritis (only by Rotavirus)



クラミジア肺炎

Chlamydial pneumonia

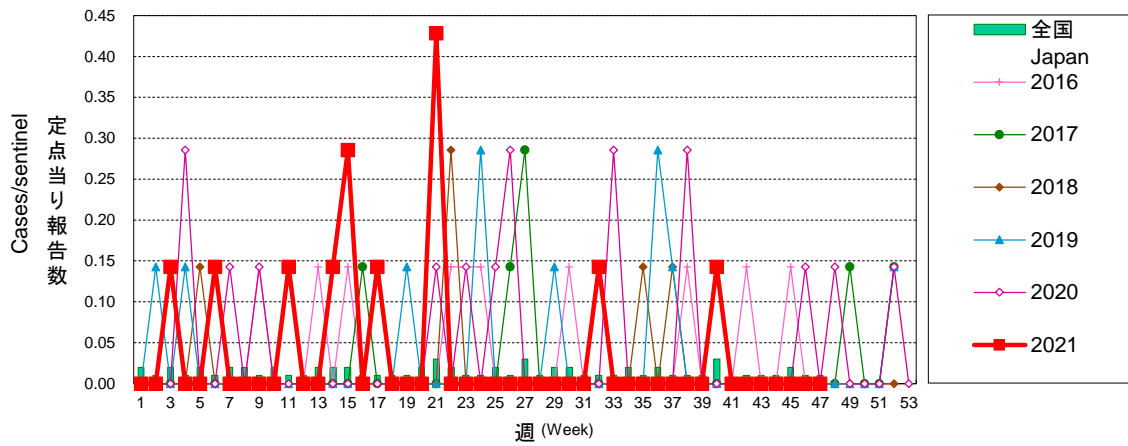


滋賀県 定点当り報告数グラフ

Disease Trend Graph (weekly reported cases per sentinel in comparison),Shiga

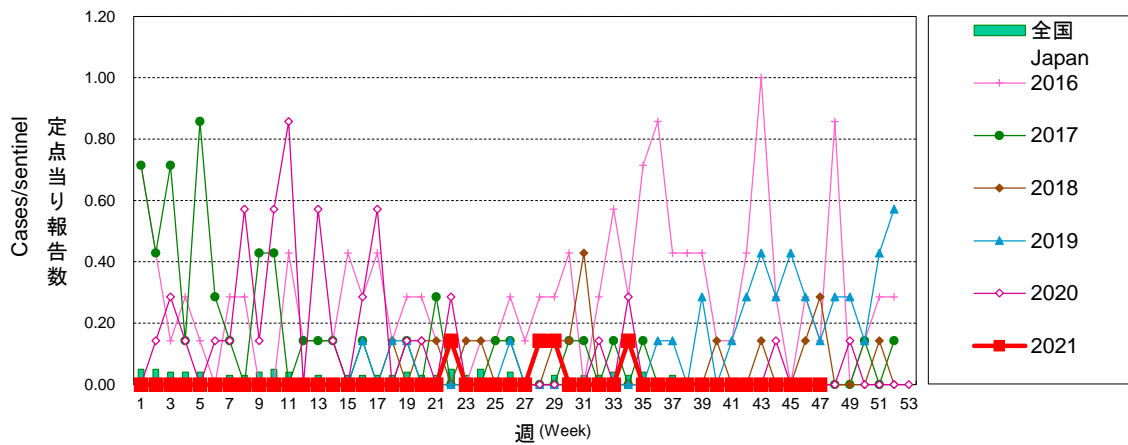
細菌性髄膜炎

Bacterial meningitis



マイコプラズマ肺炎

Mycoplasma pneumonia



無菌性髄膜炎

Aseptic meningitis

