

感染症週報

滋賀県感染症情報センター

総評(Review)

■ 警報 注意報等

11/4-11/24を対象として、ノロウイルス食中毒注意報が発令されました。梅毒は、43週までに34件の届出があり、2019年および2020年の年間累積報告数の過去最高値（32件）を超過しました。

| ■全数 疾患 | 診断週 | 届出保健所 | 年齢 | 性別 | その他 |
|----------------|-----|-------|-----|----|-------------|
| 腸管出血性大腸菌感染症 | 43週 | 大津市 | 60代 | 男性 | O157 VT1VT2 |
| 腸管出血性大腸菌感染症 | 43週 | 東近江 | 70代 | 女性 | O157 VT1VT2 |
| レジオネラ症 | 43週 | 大津市 | 80代 | 男性 | 肺炎型 |
| 劇症型溶血性レンサ球菌感染症 | 42週 | 甲賀 | 70代 | 女性 | - |
| 後天性免疫不全症候群 | 43週 | 彦根 | 40代 | 男性 | 無症候性キャリア |
| 梅毒 | 42週 | 大津市 | 30代 | 男性 | 早期顕症Ⅱ期 |
| 梅毒 | 43週 | 草津 | 10代 | 女性 | 早期顕症Ⅰ期 |
| 梅毒 | 43週 | 甲賀 | 60代 | 男性 | 早期顕症Ⅰ期 |
| 梅毒 | 43週 | 長浜 | 50代 | 男性 | 早期顕症Ⅰ期 |

■ インフルエンザ

届出ありませんでした。

■ 小児科定点把握疾患 基幹定点把握疾患 眼科定点把握疾患

ヘルパンギーナは、例年と比べてやや多く報告されています。

■ 新型コロナウイルス感染症(10/25-10/31の発生動向より)

■本県の今週の新規陽性者数（22人）は、先週（35人）と比較し、0.63倍となり低い水準で推移しています。他府県の状態を見ても、低い水準で推移していますが、感染者数の減少速度は鈍化し下げ止まり傾向が見られます。

■10月29日、本県のステージ判断をステージⅡからステージⅠに引き下げました。直近1週間における人口10万人当たりの新規陽性者数は、10月下旬は2.5人前後で推移していましたが、10月31日に1.6人と今年度で最も低い水準となっています。その他のステージ判断指標も、感染経路不明割合（ステージⅡ）以外はステージⅠの水準で推移しています。

■今夏の感染拡大傾向は、近隣府県の増加から始まり、県内では20-50歳代、特に20歳代の感染者から増加しました。ワクチンの効果もあり、同様の兆候が見られないことも考えられますが、社会活動が活発な若年層は特に対策の継続が必要な年齢層だと考えられます。

■リバウンドを起こさないためにも、改めて基本的な感染対策の徹底をお願いします。基本的な感染対策として、普段からの手洗い、会話時のマスク着用、換気や密の回避などの対策を継続してください。また、「いつも一緒にいない方」との面会や会食時は、特に対策が緩まないように注意してください。

■学校、事業所や医療機関等においては、第4波および第5波の流行が始まった直後に新規患者数が急増したことを念頭に、対策の確認、業務継続計画および物資の在庫など次の流行に備えるための確認を行ってください。

全数把握感染症

NOTIFIABLE DISEASES

滋賀県・過去5週の平均値に対する報告数の増減

Comparison with the average number of cases in the past 5 weeks in Shiga

| 疾病名 Diseases | 38週 38th | 39週 39th | 40週 40th | 41週 41st | 42週 42nd | 43週 43rd | 平均 Avg. | 対平均 43rd-Avg. | 対前週 43rd-42nd | 累積 Cum 2021 |
|--|-------------|-------------|-------------|-------------|-------------|-------------|------------|------------------|------------------|----------------|
| 結核 Tuberculosis | 1 | 4 | 1 | 6 | 2 | 0 | 2.80 | -2.80 | -2 | 147 |
| 腸管出血性大腸菌感染症 EHEC infection | 0 | 5 | 2 | 1 | 1 | 2 | 1.80 | 0.20 | 1 | 67 |
| E型肝炎 Hepatitis E | 0 | 0 | 0 | 0 | 0 | 0 | 0.00 | 0.00 | 0 | 1 |
| オウム病 Psittacosis | 0 | 0 | 0 | 0 | 0 | 0 | 0.00 | 0.00 | 0 | 2 |
| 重症熱性血小板減少症候群 SFTS | 0 | 1 | 0 | 0 | 0 | 0 | 0.20 | -0.20 | 0 | 1 |
| つつが虫病 Scrub typhus (Tsutsugamushi disease) | 0 | 0 | 0 | 0 | 0 | 0 | 0.00 | 0.00 | 0 | 1 |
| レジオネラ症 Legionellosis | 1 | 0 | 2 | 0 | 0 | 1 | 0.60 | 0.40 | 1 | 27 |
| アメーバ赤痢 Amebiasis | 0 | 0 | 0 | 0 | 0 | 0 | 0.00 | 0.00 | 0 | 4 |
| ウイルス性肝炎 ^{*3} Viral hepatitis (non-A and non-E) | 0 | 0 | 0 | 0 | 0 | 0 | 0.00 | 0.00 | 0 | 2 |
| カルバペネム耐性腸内細菌感染症 CRE infection | 0 | 0 | 0 | 0 | 0 | 0 | 0.00 | 0.00 | 0 | 18 |
| 急性脳炎 ^{*4} Acute encephalitis(excluding JE and WNE) | 0 | 0 | 0 | 0 | 0 | 0 | 0.00 | 0.00 | 0 | 1 |
| 劇症型溶血性レンサ球菌感染症 Severe invasive streptococcal infections | 0 | 0 | 1 | 0 | 1 | 0 | 0.40 | -0.40 | -1 | 12 |
| 後天性免疫不全症候群 HIV/AIDS | 1 | 0 | 0 | 0 | 1 | 1 | 0.40 | 0.60 | 0 | 8 |
| 侵襲性インフルエンザ菌感染症 I nvasive H. influenzae infection | 0 | 0 | 0 | 0 | 0 | 0 | 0.00 | 0.00 | 0 | 1 |
| 侵襲性肺炎球菌感染症 I nvasive S. pneumoniae infection | 0 | 1 | 0 | 0 | 0 | 0 | 0.20 | -0.20 | 0 | 11 |
| 水痘(入院例) Varicella (limited to hospitalized case) | 0 | 0 | 0 | 0 | 0 | 0 | 0.00 | 0.00 | 0 | 6 |
| 梅毒 Syphilis | 1 | 0 | 1 | 1 | 2 | 3 | 1.00 | 2.00 | 1 | 34 |
| 百日咳 Pertussis | 0 | 0 | 0 | 0 | 0 | 0 | 0.00 | 0.00 | 0 | 8 |
| 麻疹 Measles | 0 | 0 | 0 | 0 | 0 | 0 | 0.00 | 0.00 | 0 | 1 |

^{*1} 重症急性呼吸器症候群(病原体がベータコロナウイルス属SARSコロナウイルスであるものに限る。)
Severe Acute Respiratory Syndrome(SARS)

^{*2} 中東呼吸器症候群(病原体がベータコロナウイルス属MERSコロナウイルスであるものに限る。)
Middle East Respiratory Syndrome (MERS)

^{*3} ウイルス性肝炎(E型肝炎及びA型肝炎を除く。)
Viral hepatitis(excluding hepatitis A and E)

^{*4} 急性脳炎(ウエストナイル脳炎、西部ウマ脳炎、ダニ媒介脳炎、東部ウマ脳炎、日本脳炎、ペネズエラウマ脳炎及びリフトバレー熱を除く。)
Acute encephalitis(excluding JE and WNE)

■ 定点把握感染症(週単位報告)

SENTINEL-REPORTING DISEASES (Weekly)

滋賀県・過去5週の平均値に対する定点当たり報告数の増減

Comparison with the average number of cases per sentinels in the past 5 weeks(Shiga)

| 疾病名 Diseases | 38週 38th | 39週 39th | 40週 40th | 41週 41st | 42週 42nd | 43週 43rd | 平均 Avg. | 対平均 43rd-Avg. | 対前週 43rd-42nd |
|--|-------------|-------------|-------------|-------------|-------------|-------------|------------|------------------|------------------|
| インフルエンザ ⁵ Influenza | 0.00 | 0.00 | 0.00 | 0.00 | 0.00 | 0.00 | 0.00 | 0.00 | 0.00 |
| R Sウイルス感染症 Respiratory syncytial virus infection | 0.08 | 0.14 | 0.00 | 0.03 | 0.06 | 0.03 | 0.06 | -0.03 | -0.03 |
| 咽頭結膜熱 Pharyngoconjunctival fever | 0.03 | 0.08 | 0.00 | 0.06 | 0.08 | 0.06 | 0.05 | 0.01 | -0.03 |
| A群溶血性レンサ球菌咽頭炎 Group A streptococcal pharyngitis | 0.83 | 0.31 | 0.50 | 0.31 | 0.42 | 0.58 | 0.47 | 0.11 | 0.17 |
| 感染性胃腸炎 Infectious gastroenteritis | 1.61 | 1.81 | 1.47 | 1.78 | 1.36 | 1.83 | 1.61 | 0.23 | 0.47 |
| 水痘 Chickenpox | 0.11 | 0.17 | 0.19 | 0.11 | 0.00 | 0.11 | 0.12 | -0.01 | 0.11 |
| 手足口病 Hand, foot and mouth disease | 0.78 | 0.28 | 0.67 | 0.67 | 0.72 | 0.81 | 0.62 | 0.18 | 0.08 |
| 伝染性紅斑 Erythema infection | 0.00 | 0.00 | 0.00 | 0.03 | 0.03 | 0.00 | 0.01 | -0.01 | -0.03 |
| 突発性発しん Exanthem subitum | 0.17 | 0.33 | 0.22 | 0.17 | 0.28 | 0.33 | 0.23 | 0.10 | 0.06 |
| ヘルパンギーナ Herpangina | 1.42 | 2.00 | 2.06 | 1.67 | 1.39 | 1.03 | 1.71 | -0.68 | -0.36 |
| 流行性耳下腺炎 Mumps | 0.03 | 0.08 | 0.00 | 0.06 | 0.03 | 0.00 | 0.04 | -0.04 | -0.03 |
| 急性出血性結膜炎 Acute hemorrhagic conjunctivitis | 0.00 | 0.00 | 0.00 | 0.00 | 0.00 | 0.00 | 0.00 | 0.00 | 0.00 |
| 流行性角結膜炎 Epidemic keratoconjunctivitis | 0.00 | 0.00 | 0.00 | 0.00 | 0.25 | 0.00 | 0.05 | -0.05 | -0.25 |
| 感染性胃腸炎(ロタウイルス) Infectious gastroenteritis (only by Rotavirus) | 0.00 | 0.00 | 0.00 | 0.00 | 0.00 | 0.00 | 0.00 | 0.00 | 0.00 |
| クラミジア肺炎 Chlamydial pneumonia | 0.00 | 0.00 | 0.00 | 0.00 | 0.00 | 0.00 | 0.00 | 0.00 | 0.00 |
| 細菌性髄膜炎 Bacterial meningitis | 0.00 | 0.00 | 0.14 | 0.00 | 0.00 | 0.00 | 0.03 | -0.03 | 0.00 |
| マイコプラズマ肺炎 Mycoplasma pneumonia | 0.00 | 0.00 | 0.00 | 0.00 | 0.00 | 0.00 | 0.00 | 0.00 | 0.00 |
| 無菌性髄膜炎 Aseptic meningitis | 0.00 | 0.00 | 0.00 | 0.00 | 0.00 | 0.14 | 0.00 | 0.14 | 0.14 |

⁵ インフルエンザ(鳥インフルエンザ及び新型インフルエンザ等感染症を除く)
Influenza

■ **43週のデータ (全数把握感染症)**

43rd week data

報告数・累積報告数、疾病・管内別

Number of cases and cumulative number of cases of diseases by area

| | エボラ出血熱 Ebola hemorrhagic fever | | クリミア・コンゴ出血熱 Crimean-Congo hemorrhagic fever | | 痘そう Smallpox | | 南米出血熱 South American hemorrhagic fever | | ペスト Plague | | マールブルグ病 Marburg disease | | ラッサ熱 Lassa fever | | 急性灰白髄炎 Acute poliomyelitis | |
|-------------------|-----------------------------------|----------------|--|----------------|---------------------|----------------|---|----------------|---------------------|----------------|----------------------------|----------------|---------------------|----------------|-------------------------------|----------------|
| | 報告数 Current week | 累積 Cum 2021 | 報告数 Current week | 累積 Cum 2021 | 報告数 Current week | 累積 Cum 2021 | 報告数 Current week | 累積 Cum 2021 | 報告数 Current week | 累積 Cum 2021 | 報告数 Current week | 累積 Cum 2021 | 報告数 Current week | 累積 Cum 2021 | 報告数 Current week | 累積 Cum 2021 |
| 全国総数 Japan | - | - | - | - | - | - | - | - | - | - | - | - | - | - | - | - |
| 管内総数 Shiga | - | - | - | - | - | - | - | - | - | - | - | - | - | - | - | - |
| 大津市 Otsu | - | - | - | - | - | - | - | - | - | - | - | - | - | - | - | - |
| 草津 Kusatsu | - | - | - | - | - | - | - | - | - | - | - | - | - | - | - | - |
| 甲賀 Koka | - | - | - | - | - | - | - | - | - | - | - | - | - | - | - | - |
| 東近江 Higashiomi | - | - | - | - | - | - | - | - | - | - | - | - | - | - | - | - |
| 彦根 Hikone | - | - | - | - | - | - | - | - | - | - | - | - | - | - | - | - |
| 長浜 Nagahama | - | - | - | - | - | - | - | - | - | - | - | - | - | - | - | - |
| 高島 Takashima | - | - | - | - | - | - | - | - | - | - | - | - | - | - | - | - |

報告数・累積報告数、疾病・管内別

Number of cases and cumulative number of cases of diseases by area

| | 結核 Tuberculosis | | ジフテリア Diphtheria | | 重症急性呼吸器 症候群 ¹ Severe Acute Respiratory Syndrome | | 中東呼吸器症候 群 ² Middle East Respiratory Syndrome | | 鳥インフルエン ザ(H5N1) Avian influenza H5N1 | | 鳥インフルエン ザ(H7N9) Avian Influenza A(H7N9) | | コレラ Cholera | | 細菌性赤痢 Shigellosis | |
|-------------------|------------------------|-------------------|------------------------|-------------------|--|-------------------|---|-------------------|---|-------------------|--|-------------------|------------------------|-------------------|------------------------|-------------------|
| | 報告数 Current week | 累積 Cum 2021 | 報告数 Current week | 累積 Cum 2021 | 報告数 Current week | 累積 Cum 2021 | 報告数 Current week | 累積 Cum 2021 | 報告数 Current week | 累積 Cum 2021 | 報告数 Current week | 累積 Cum 2021 | 報告数 Current week | 累積 Cum 2021 | 報告数 Current week | 累積 Cum 2021 |
| 全国総数 Japan | 240 | 12955 | - | - | - | - | - | - | - | - | - | - | - | - | - | 6 |
| 管内総数 Shiga | - | 147 | - | - | - | - | - | - | - | - | - | - | - | - | - | - |
| 大津市 Otsu | - | 45 | - | - | - | - | - | - | - | - | - | - | - | - | - | - |
| 草津 Kusatsu | - | 34 | - | - | - | - | - | - | - | - | - | - | - | - | - | - |
| 甲賀 Koka | - | 21 | - | - | - | - | - | - | - | - | - | - | - | - | - | - |
| 東近江 Higashiomi | - | 17 | - | - | - | - | - | - | - | - | - | - | - | - | - | - |
| 彦根 Hikone | - | 18 | - | - | - | - | - | - | - | - | - | - | - | - | - | - |
| 長浜 Nagahama | - | 10 | - | - | - | - | - | - | - | - | - | - | - | - | - | - |
| 高島 Takashima | - | 2 | - | - | - | - | - | - | - | - | - | - | - | - | - | - |

報告数・累積報告数, 疾病・管内別

Number of cases and cumulative number of cases of diseases by area

| | 腸管出血性大腸菌感染症 EHEC infection | | 腸チフス Typhoid fever | | パラチフス Paratyphoid fever | | E型肝炎 Hepatitis E | | ウエストナイル熱 West Nile fever | | A型肝炎 Hepatitis A | | エキノкокクス症 Echinococcosis | | 黄熱 Yellow fever | |
|-------------------|-------------------------------|----------------|-----------------------|----------------|----------------------------|----------------|---------------------|----------------|-----------------------------|----------------|---------------------|----------------|-----------------------------|----------------|---------------------|----------------|
| | 報告数 Current week | 累積 Cum 2021 | 報告数 Current week | 累積 Cum 2021 | 報告数 Current week | 累積 Cum 2021 | 報告数 Current week | 累積 Cum 2021 | 報告数 Current week | 累積 Cum 2021 | 報告数 Current week | 累積 Cum 2021 | 報告数 Current week | 累積 Cum 2021 | 報告数 Current week | 累積 Cum 2021 |
| 全国総数 Japan | 70 | 2729 | - | 1 | - | - | 4 | 361 | - | - | - | 62 | - | 22 | - | - |
| 管内総数 Shiga | 2 | 65 | - | - | - | - | - | 1 | - | - | - | - | - | - | - | - |
| 大津市 Otsu | 1 | 14 | - | - | - | - | - | - | - | - | - | - | - | - | - | - |
| 草津 Kusatsu | - | 13 | - | - | - | - | - | - | - | - | - | - | - | - | - | - |
| 甲賀 Koka | - | 4 | - | - | - | - | - | - | - | - | - | - | - | - | - | - |
| 東近江 Higashiomi | 1 | 16 | - | - | - | - | - | 1 | - | - | - | - | - | - | - | - |
| 彦根 Hikone | - | 13 | - | - | - | - | - | - | - | - | - | - | - | - | - | - |
| 長浜 Nagahama | - | 3 | - | - | - | - | - | - | - | - | - | - | - | - | - | - |
| 高島 Takashima | - | 4 | - | - | - | - | - | - | - | - | - | - | - | - | - | - |

報告数・累積報告数, 疾病・管内別

Number of cases and cumulative number of cases of diseases by area

| | オウム病 Psittacosis | | オムスク出血熱 Omsk hemorrhagic fever | | 回帰熱 Relapsing fever | | キャサナル森林病 Kyasanur forest disease | | Q熱 Q fever | | 狂犬病 Rabies | | コクシジオイデス症 Coccidioidomycosis | | サル痘 Monkeypox | |
|-------------------|---------------------|----------------|-----------------------------------|----------------|------------------------|----------------|-------------------------------------|----------------|---------------------|----------------|---------------------|----------------|---------------------------------|----------------|---------------------|----------------|
| | 報告数 Current week | 累積 Cum 2021 | 報告数 Current week | 累積 Cum 2021 | 報告数 Current week | 累積 Cum 2021 | 報告数 Current week | 累積 Cum 2021 | 報告数 Current week | 累積 Cum 2021 | 報告数 Current week | 累積 Cum 2021 | 報告数 Current week | 累積 Cum 2021 | 報告数 Current week | 累積 Cum 2021 |
| 全国総数 Japan | - | 8 | - | - | 1 | 7 | - | - | - | 1 | - | - | - | - | - | - |
| 管内総数 Shiga | - | 2 | - | - | - | - | - | - | - | - | - | - | - | - | - | - |
| 大津市 Otsu | - | - | - | - | - | - | - | - | - | - | - | - | - | - | - | - |
| 草津 Kusatsu | - | - | - | - | - | - | - | - | - | - | - | - | - | - | - | - |
| 甲賀 Koka | - | - | - | - | - | - | - | - | - | - | - | - | - | - | - | - |
| 東近江 Higashiomi | - | 2 | - | - | - | - | - | - | - | - | - | - | - | - | - | - |
| 彦根 Hikone | - | - | - | - | - | - | - | - | - | - | - | - | - | - | - | - |
| 長浜 Nagahama | - | - | - | - | - | - | - | - | - | - | - | - | - | - | - | - |
| 高島 Takashima | - | - | - | - | - | - | - | - | - | - | - | - | - | - | - | - |

報告数・累積報告数、疾病・管内別

Number of cases and cumulative number of cases of diseases by area

| | ジカウイルス感染症 Zika virus infection | | 重症熱性血小板減少症候群 SFTS | | 腎症候性出血熱 Hemorrhagic fever with renal syndrome | | 西部ウマ脳炎 Western equine encephalitis | | ダニ媒介脳炎 Tick-borne encephalitis | | 炭疽 Anthrax | | チクングニア熱 Chikungunya fever | | つつが虫病 Scrub typhus (Tsutsugamushi disease) | |
|-------------------|-----------------------------------|----------------|----------------------|----------------|--|----------------|---------------------------------------|----------------|-----------------------------------|----------------|---------------------|----------------|------------------------------|----------------|---|----------------|
| | 報告数 Current week | 累積 Cum 2021 | 報告数 Current week | 累積 Cum 2021 | 報告数 Current week | 累積 Cum 2021 | 報告数 Current week | 累積 Cum 2021 | 報告数 Current week | 累積 Cum 2021 | 報告数 Current week | 累積 Cum 2021 | 報告数 Current week | 累積 Cum 2021 | 報告数 Current week | 累積 Cum 2021 |
| 全国総数 Japan | - | - | 4 | 107 | - | - | - | - | - | - | - | - | - | - | 6 | 156 |
| 管内総数 Shiga | - | - | - | 1 | - | - | - | - | - | - | - | - | - | - | - | 1 |
| 大津市 Otsu | - | - | - | 1 | - | - | - | - | - | - | - | - | - | - | - | - |
| 草津 Kusatsu | - | - | - | - | - | - | - | - | - | - | - | - | - | - | - | - |
| 甲賀 Koka | - | - | - | - | - | - | - | - | - | - | - | - | - | - | - | - |
| 東近江 Higashiomi | - | - | - | - | - | - | - | - | - | - | - | - | - | - | - | - |
| 彦根 Hikone | - | - | - | - | - | - | - | - | - | - | - | - | - | - | - | - |
| 長浜 Nagahama | - | - | - | - | - | - | - | - | - | - | - | - | - | - | - | - |
| 高島 Takashima | - | - | - | - | - | - | - | - | - | - | - | - | - | - | - | 1 |

報告数・累積報告数、疾病・管内別

Number of cases and cumulative number of cases of diseases by area

| | デング熱 Dengue fever | | 東部ウマ脳炎 Eastern equine encephalitis | | 鳥インフルエンザ(H5N1を除く) Avian influenza (excluding. H5N1) | | ニパウイルス感染症 Nipah virus infection | | 日本紅斑熱 Japanese spotted fever | | 日本脳炎 Japanese encephalitis | | ハンタウイルス肺症候群 Hantavirus pulmonary syndrome | | Bウイルス病 Herpes B virus infection | |
|-------------------|----------------------|----------------|---------------------------------------|----------------|--|----------------|------------------------------------|----------------|---------------------------------|----------------|-------------------------------|----------------|--|----------------|------------------------------------|----------------|
| | 報告数 Current week | 累積 Cum 2021 | 報告数 Current week | 累積 Cum 2021 | 報告数 Current week | 累積 Cum 2021 | 報告数 Current week | 累積 Cum 2021 | 報告数 Current week | 累積 Cum 2021 | 報告数 Current week | 累積 Cum 2021 | 報告数 Current week | 累積 Cum 2021 | 報告数 Current week | 累積 Cum 2021 |
| 全国総数 Japan | - | 5 | - | - | - | - | - | - | 17 | 427 | 1 | 3 | - | - | - | - |
| 管内総数 Shiga | - | - | - | - | - | - | - | - | - | - | - | - | - | - | - | - |
| 大津市 Otsu | - | - | - | - | - | - | - | - | - | - | - | - | - | - | - | - |
| 草津 Kusatsu | - | - | - | - | - | - | - | - | - | - | - | - | - | - | - | - |
| 甲賀 Koka | - | - | - | - | - | - | - | - | - | - | - | - | - | - | - | - |
| 東近江 Higashiomi | - | - | - | - | - | - | - | - | - | - | - | - | - | - | - | - |
| 彦根 Hikone | - | - | - | - | - | - | - | - | - | - | - | - | - | - | - | - |
| 長浜 Nagahama | - | - | - | - | - | - | - | - | - | - | - | - | - | - | - | - |
| 高島 Takashima | - | - | - | - | - | - | - | - | - | - | - | - | - | - | - | - |

報告数・累積報告数, 疾病・管内別

Number of cases and cumulative number of cases of diseases by area

| | 鼻疽 Glanders | | ブルセラ症 Brucellosis | | ベネズエラウマ 脳炎 Venezuelan equine encephalitis | | ヘンドラウイル ス感染症 Hendra virus infection | | 発しんチフス Epidemic typhus | | ボツリヌス症 Botulism | | マラリア Malaria | | 野兎病 Tularemia | |
|-------------------|------------------------|-------------------|------------------------|-------------------|--|-------------------|--|-------------------|---------------------------|-------------------|------------------------|-------------------|------------------------|-------------------|------------------------|-------------------|
| | 報告数 Current week | 累積 Cum 2021 | 報告数 Current week | 累積 Cum 2021 | 報告数 Current week | 累積 Cum 2021 | 報告数 Current week | 累積 Cum 2021 | 報告数 Current week | 累積 Cum 2021 | 報告数 Current week | 累積 Cum 2021 | 報告数 Current week | 累積 Cum 2021 | 報告数 Current week | 累積 Cum 2021 |
| 全国総数 Japan | - | - | - | 1 | - | - | - | - | - | - | - | 5 | 1 | 21 | - | - |
| 管内総数 Shiga | - | - | - | - | - | - | - | - | - | - | - | - | - | - | - | - |
| 大津市 Otsu | - | - | - | - | - | - | - | - | - | - | - | - | - | - | - | - |
| 草津 Kusatsu | - | - | - | - | - | - | - | - | - | - | - | - | - | - | - | - |
| 甲賀 Koka | - | - | - | - | - | - | - | - | - | - | - | - | - | - | - | - |
| 東近江 Higashiomi | - | - | - | - | - | - | - | - | - | - | - | - | - | - | - | - |
| 彦根 Hikone | - | - | - | - | - | - | - | - | - | - | - | - | - | - | - | - |
| 長浜 Nagahama | - | - | - | - | - | - | - | - | - | - | - | - | - | - | - | - |
| 高島 Takashima | - | - | - | - | - | - | - | - | - | - | - | - | - | - | - | - |

報告数・累積報告数、疾病・管内別

Number of cases and cumulative number of cases of diseases by area

| | ライム病 Lyme disease | | リッサウイルス 感染症 Lyssavirus infection (excluding rabies) | | リフトバレー熱 Rift valley fever | | 類鼻疽 Meliodosis | | レジオネラ症 Legionellosis | | レプトスピラ症 Leptospirosis | | ロッキー山紅斑 熱 Rocky mountain spotted fever | | アメーバ赤痢 Amebiasis | |
|-------------------|------------------------|-------------------|---|-------------------|------------------------------|-------------------|------------------------|-------------------|-------------------------|-------------------|--------------------------|-------------------|---|-------------------|------------------------|-------------------|
| | 報告数 Current week | 累積 Cum 2021 | 報告数 Current week | 累積 Cum 2021 | 報告数 Current week | 累積 Cum 2021 | 報告数 Current week | 累積 Cum 2021 | 報告数 Current week | 累積 Cum 2021 | 報告数 Current week | 累積 Cum 2021 | 報告数 Current week | 累積 Cum 2021 | 報告数 Current week | 累積 Cum 2021 |
| 全国総数 Japan | 1 | 20 | - | - | - | - | - | - | 63 | 1732 | 1 | 30 | - | - | 7 | 440 |
| 管内総数 Shiga | - | - | - | - | - | - | - | - | 1 | 27 | - | - | - | - | - | 4 |
| 大津市 Otsu | - | - | - | - | - | - | - | - | 1 | 5 | - | - | - | - | - | 2 |
| 草津 Kusatsu | - | - | - | - | - | - | - | - | - | 9 | - | - | - | - | - | 2 |
| 甲賀 Koka | - | - | - | - | - | - | - | - | - | 1 | - | - | - | - | - | - |
| 東近江 Higashiomi | - | - | - | - | - | - | - | - | - | 5 | - | - | - | - | - | - |
| 彦根 Hikone | - | - | - | - | - | - | - | - | - | 4 | - | - | - | - | - | - |
| 長浜 Nagahama | - | - | - | - | - | - | - | - | - | 3 | - | - | - | - | - | - |
| 高島 Takashima | - | - | - | - | - | - | - | - | - | - | - | - | - | - | - | - |

報告数・累積報告数、疾病・管内別

Number of cases and cumulative number of cases of diseases by area

| | ウイルス性肝炎 ³ Viral hepatitis (non-A and non-E) | | カルバペネム耐 性腸内細菌感染 症 CRE infection | | 急性弛緩性麻痺 AFP (excluding Acute poliomyelitis) | | 急性脳炎 ⁴ Acute encephalitis(exclud ing JE and WNE) | | クリプトスポリ ジウム症 Cryptosporidiosis | | クロイツフェル ト・ヤコブ病 Creutzfeldt-Jakob disease | | 劇症型溶血性レ ンサ球菌感染症 Severe invasive streptococcal infections | | 後天性免疫不全 症候群 HIV/AIDS | |
|-------------------|--|-------------------|--|-------------------|--|-------------------|--|-------------------|--------------------------------------|-------------------|---|-------------------|--|-------------------|----------------------------|-------------------|
| | 報告数 Current week | 累積 Cum 2021 | 報告数 Current week | 累積 Cum 2021 | 報告数 Current week | 累積 Cum 2021 | 報告数 Current week | 累積 Cum 2021 | 報告数 Current week | 累積 Cum 2021 | 報告数 Current week | 累積 Cum 2021 | 報告数 Current week | 累積 Cum 2021 | 報告数 Current week | 累積 Cum 2021 |
| 全国総数 Japan | 2 | 160 | 37 | 1631 | 1 | 20 | 3 | 278 | - | 5 | 2 | 148 | 12 | 526 | 11 | 847 |
| 管内総数 Shiga | - | 2 | - | 18 | - | - | - | 1 | - | - | - | - | - | 12 | 1 | 8 |
| 大津市 Otsu | - | 1 | - | 5 | - | - | - | 1 | - | - | - | - | - | 5 | - | 3 |
| 草津 Kusatsu | - | 1 | - | 7 | - | - | - | - | - | - | - | - | - | 4 | - | - |
| 甲賀 Koka | - | - | - | 1 | - | - | - | - | - | - | - | - | - | 1 | - | 1 |
| 東近江 Higashiomi | - | - | - | 5 | - | - | - | - | - | - | - | - | - | 1 | - | 1 |
| 彦根 Hikone | - | - | - | - | - | - | - | - | - | - | - | - | - | 1 | 1 | 2 |
| 長浜 Nagahama | - | - | - | - | - | - | - | - | - | - | - | - | - | - | - | 1 |
| 高島 Takashima | - | - | - | - | - | - | - | - | - | - | - | - | - | - | - | - |

報告数・累積報告数, 疾病・管内別

Number of cases and cumulative number of cases of diseases by area

| | ジアルジア症 Giardiasis | | 侵襲性インフルエンザ菌感染症 Invasive H. influenzae infection | | 侵襲性髄膜炎菌感染症 Invasive meningococcal infection | | 侵襲性肺炎球菌感染症 Invasive S. pneumoniae infection | | 水痘 (入院例) Varicella (limited to hospitalized case) | | 先天性風しん症候群 Congenital rubella syndrome | | 梅毒 Syphilis | | 播種性クリプトコックス症 Disseminated cryptococcosis | |
|-------------------|----------------------|----------------|--|----------------|--|----------------|--|----------------|--|----------------|--|----------------|---------------------|----------------|---|----------------|
| | 報告数 Current week | 累積 Cum 2021 | 報告数 Current week | 累積 Cum 2021 | 報告数 Current week | 累積 Cum 2021 | 報告数 Current week | 累積 Cum 2021 | 報告数 Current week | 累積 Cum 2021 | 報告数 Current week | 累積 Cum 2021 | 報告数 Current week | 累積 Cum 2021 | 報告数 Current week | 累積 Cum 2021 |
| 全国総数 Japan | - | 29 | 1 | 157 | - | 2 | 21 | 1094 | 7 | 230 | - | 1 | 130 | 6233 | 3 | 119 |
| 管内総数 Shiga | - | - | - | 1 | - | - | - | 11 | - | 6 | - | - | 3 | 34 | - | - |
| 大津市 Otsu | - | - | - | - | - | - | - | 4 | - | 2 | - | - | - | 9 | - | - |
| 草津 Kusatsu | - | - | - | - | - | - | - | 3 | - | 1 | - | - | 1 | 11 | - | - |
| 甲賀 Koka | - | - | - | - | - | - | - | - | - | 1 | - | - | 1 | 1 | - | - |
| 東近江 Higashiomi | - | - | - | 1 | - | - | - | 1 | - | 1 | - | - | - | 3 | - | - |
| 彦根 Hikone | - | - | - | - | - | - | - | 2 | - | - | - | - | - | 2 | - | - |
| 長浜 Nagahama | - | - | - | - | - | - | - | 1 | - | 1 | - | - | 1 | 7 | - | - |
| 高島 Takashima | - | - | - | - | - | - | - | - | - | - | - | - | - | 1 | - | - |

報告数・累積報告数、疾病・管内別

Number of cases and cumulative number of cases of diseases by area

| | 破傷風 Tetanus | | バンコマイシン 耐性黄色ブドウ 球菌感染症 VRSA infection | | バンコマイシン 耐性腸球菌感染 症 VRE infection | | 百日咳 Pertussis | | 風しん Rubella | | 麻疹 Measles | | 薬剤耐性アシネ トバクター感染 症 MDRA infection | | | |
|-------------------|------------------------|-------------------|---|-------------------|--|-------------------|------------------------|-------------------|------------------------|-------------------|------------------------|-------------------|---|-------------------|--|--|
| | 報告数 Current week | 累積 Cum 2021 | 報告数 Current week | 累積 Cum 2021 | 報告数 Current week | 累積 Cum 2021 | 報告数 Current week | 累積 Cum 2021 | 報告数 Current week | 累積 Cum 2021 | 報告数 Current week | 累積 Cum 2021 | 報告数 Current week | 累積 Cum 2021 | | |
| 全国総数 Japan | 1 | 82 | - | - | - | 100 | 13 | 511 | - | 10 | - | 4 | - | 4 | | |
| 管内総数 Shiga | - | - | - | - | - | - | - | 8 | - | - | - | 1 | - | - | | |
| 大津市 Otsu | - | - | - | - | - | - | - | 8 | - | - | - | - | - | - | | |
| 草津 Kusatsu | - | - | - | - | - | - | - | - | - | - | - | - | - | - | | |
| 甲賀 Koka | - | - | - | - | - | - | - | - | - | - | - | - | - | - | | |
| 東近江 Higashiomi | - | - | - | - | - | - | - | - | - | - | - | - | - | - | | |
| 彦根 Hikone | - | - | - | - | - | - | - | - | - | - | - | - | - | - | | |
| 長浜 Nagahama | - | - | - | - | - | - | - | - | - | - | - | - | - | - | | |
| 高島 Takashima | - | - | - | - | - | - | - | - | - | - | - | 1 | - | - | | |

¹ 重症急性呼吸器症候群（病原体がベータコロナウイルス属SARSコロナウイルスであるものに限る。）
Severe Acute Respiratory Syndrome(SARS)

² 中東呼吸器症候群（病原体がベータコロナウイルス属MERSコロナウイルスであるものに限る。）
Middle East Respiratory Syndrome (MERS)

³ ウイルス性肝炎（E型肝炎及びA型肝炎を除く。）
Viral hepatitis(excluding hepatitis A and E)

⁴ 急性脳炎（ウエストナイル脳炎、西部ウマ脳炎、ダニ媒介脳炎、東部ウマ脳炎、日本脳炎、ペネズエラウマ脳炎及びリフトバレー熱を除く。）
Acute encephalitis(excluding JE and WNE)

■ **43週のデータ (定点把握感染症)**

43rd week data

報告数・定点当り報告数, 疾病・管内別

Number of cases and number of cases per sentinel of diseases by area

| | インフルエンザ ⁵ Influenza | | RSウイルス感染症 Respiratory syncytial virus infection | | 咽頭結膜熱 Pharyngoconjunctival fever | | A群溶血性レンサ球菌咽頭炎 Group A streptococcal pharyngitis | | 感染性胃腸炎 Infectious gastroenteritis | | 水痘 Chickenpox | | 手足口病 Hand, foot and mouth disease | | 伝染性紅斑 Erythema infection | |
|-------------------|-----------------------------------|----------------------|--|----------------------|-------------------------------------|----------------------|--|----------------------|--------------------------------------|----------------------|---------------------|----------------------|--------------------------------------|----------------------|-----------------------------|----------------------|
| | 報告数 Current week | 定点当り Per sentinel | 報告数 Current week | 定点当り Per sentinel | 報告数 Current week | 定点当り Per sentinel | 報告数 Current week | 定点当り Per sentinel | 報告数 Current week | 定点当り Per sentinel | 報告数 Current week | 定点当り Per sentinel | 報告数 Current week | 定点当り Per sentinel | 報告数 Current week | 定点当り Per sentinel |
| 全国総数 Japan | 20 | 0.00 | 949 | 0.30 | 325 | 0.10 | 1882 | 0.60 | 8215 | 2.61 | 250 | 0.08 | 4790 | 1.52 | 48 | 0.02 |
| 管内総数 Shiga | - | - | 1 | 0.03 | 2 | 0.06 | 21 | 0.58 | 66 | 1.83 | 4 | 0.11 | 29 | 0.81 | - | - |
| 大津市 Otsu | - | - | - | - | - | - | 3 | 0.38 | 22 | 2.75 | 1 | 0.13 | 17 | 2.13 | - | - |
| 草津 Kusatsu | - | - | 1 | 0.13 | - | - | - | - | 14 | 1.75 | 3 | 0.38 | 4 | 0.50 | - | - |
| 甲賀 Koka | - | - | - | - | - | - | - | - | 1 | 0.25 | - | - | 3 | 0.75 | - | - |
| 東近江 Higashiomi | - | - | - | - | 1 | 0.17 | 5 | 0.83 | 11 | 1.83 | - | - | 3 | 0.50 | - | - |
| 彦根 Hikone | - | - | - | - | - | - | - | - | 8 | 2.00 | - | - | - | - | - | - |
| 長浜 Nagahama | - | - | - | - | 1 | 0.25 | 13 | 3.25 | 10 | 2.50 | - | - | 2 | 0.50 | - | - |
| 高島 Takashima | - | - | - | - | - | - | - | - | - | - | - | - | - | - | - | - |

報告数・定点当り報告数, 疾病・管内別

Number of cases and number of cases per sentinel of diseases by area

| | 突発性発しん Exanthem subitum | | ヘルパンギーナ Herpangina | | 流行性耳下腺炎 Mumps | | 急性出血性結膜 炎 Acute hemorrhagic conjunctivitis | | 流行性角結膜炎 Epidemic keratoconjunctivitis | | 感染性胃腸炎 (ロタウイルス) Infectious gastroenteritis (only by Rotavirus) | | クラミジア肺炎 Chlamydial pneumonia | | 細菌性髄膜炎 Bacterial meningitis | |
|-------------------|----------------------------|-------------------------|------------------------|-------------------------|------------------------|-------------------------|---|-------------------------|---|-------------------------|--|-------------------------|------------------------------------|-------------------------|-----------------------------------|-------------------------|
| | 報告数 Current week | 定点当り Per sentinel | 報告数 Current week | 定点当り Per sentinel | 報告数 Current week | 定点当り Per sentinel | 報告数 Current week | 定点当り Per sentinel | 報告数 Current week | 定点当り Per sentinel | 報告数 Current week | 定点当り Per sentinel | 報告数 Current week | 定点当り Per sentinel | 報告数 Current week | 定点当り Per sentinel |
| 全国総数 Japan | 1072 | 0.34 | 1920 | 0.61 | 120 | 0.04 | 4 | 0.01 | 131 | 0.19 | 1 | 0.00 | - | - | 4 | 0.01 |
| 管内総数 Shiga | 12 | 0.33 | 37 | 1.03 | - | - | - | - | - | - | - | - | - | - | - | - |
| 大津市 Otsu | 1 | 0.13 | 3 | 0.38 | - | - | - | - | - | - | - | - | - | - | - | - |
| 草津 Kusatsu | 4 | 0.50 | 10 | 1.25 | - | - | - | - | - | - | - | - | - | - | - | - |
| 甲賀 Koka | 2 | 0.50 | 9 | 2.25 | - | - | - | - | - | - | - | - | - | - | - | - |
| 東近江 Higashiomi | - | - | 13 | 2.17 | - | - | - | - | - | - | - | - | - | - | - | - |
| 彦根 Hikone | 2 | 0.50 | - | - | - | - | - | - | - | - | - | - | - | - | - | - |
| 長浜 Nagahama | 3 | 0.75 | 2 | 0.50 | - | - | - | - | - | - | - | - | - | - | - | - |
| 高島 Takashima | - | - | - | - | - | - | - | - | - | - | - | - | - | - | - | - |

報告数・定点当り報告数, 疾病・管内別

Number of cases and number of cases per sentinel of diseases by area

| | マイコプラズマ肺炎 Mycoplasma pneumoniae | | 無菌性髄膜炎 Aseptic meningitis | | | | | | | | | | | |
|-------------------|------------------------------------|----------------------|------------------------------|----------------------|--|--|--|--|--|--|--|--|--|--|
| | 報告数 Current week | 定点当り Per sentinel | 報告数 Current week | 定点当り Per sentinel | | | | | | | | | | |
| 全国総数 Japan | 8 | 0.02 | 8 | 0.02 | | | | | | | | | | |
| 管内総数 Shiga | - | - | 1 | 0.14 | | | | | | | | | | |
| 大津市 Otsu | - | - | - | - | | | | | | | | | | |
| 草津 Kusatsu | - | - | 1 | 1.00 | | | | | | | | | | |
| 甲賀 Koka | - | - | - | - | | | | | | | | | | |
| 東近江 Higashiomi | - | - | - | - | | | | | | | | | | |
| 彦根 Hikone | - | - | - | - | | | | | | | | | | |
| 長浜 Nagahama | - | - | - | - | | | | | | | | | | |
| 高島 Takashima | - | - | - | - | | | | | | | | | | |

¹⁵ インフルエンザ（鳥インフルエンザ及び新型インフルエンザ等感染症を除く）
Influenza

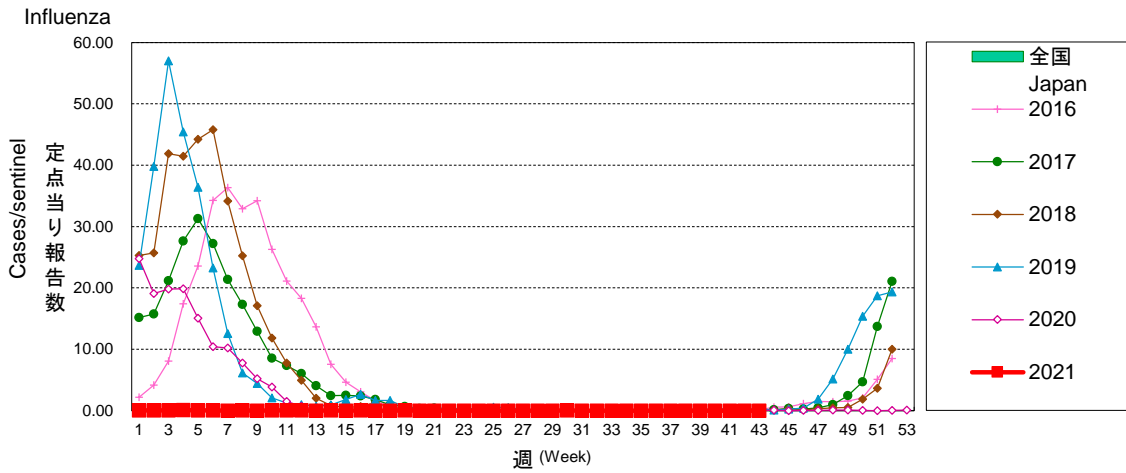
■ グラフ総覧(2021年第43週)

Disease trend graph (43rd week, 2021)

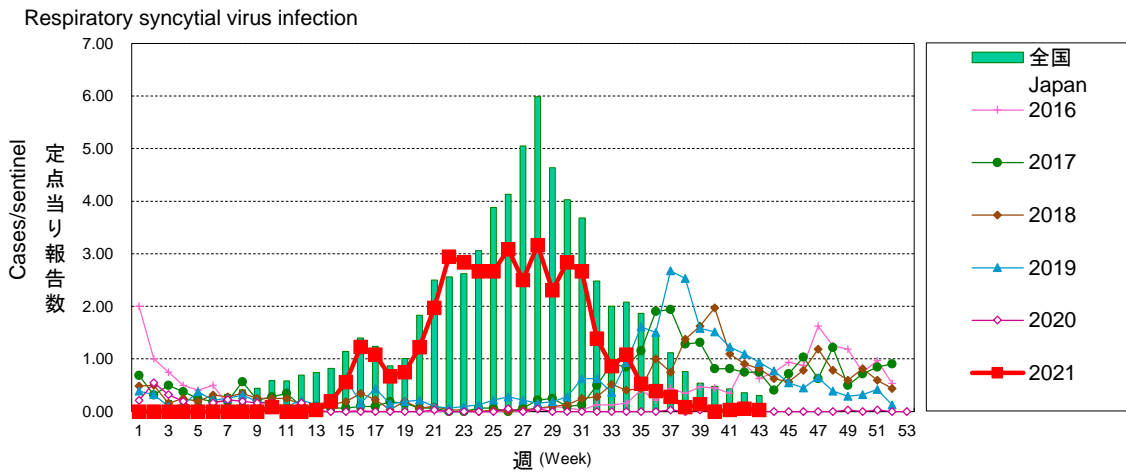
滋賀県 定点当り報告数グラフ

Disease Trend Graph (weekly reported cases per sentinel in comparison),Shiga

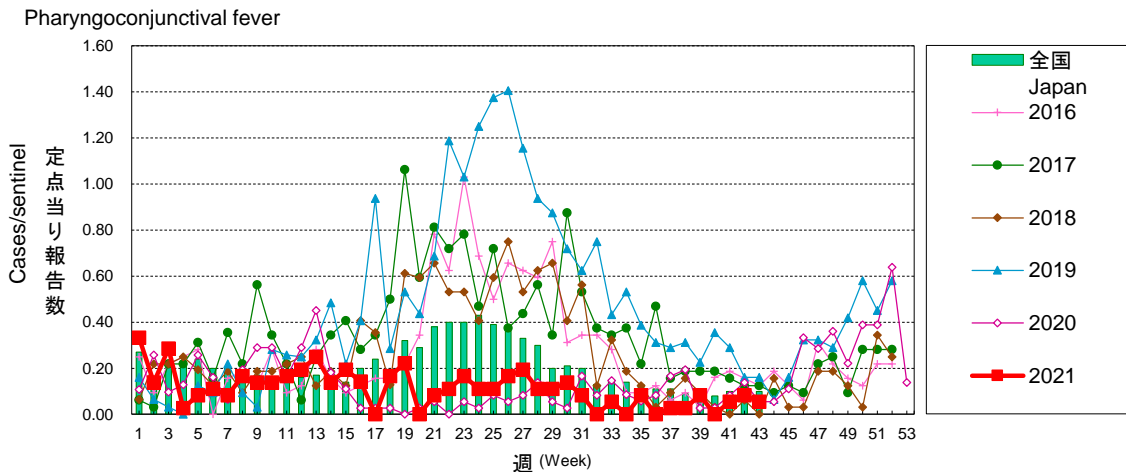
インフルエンザ



RSウイルス感染症



咽頭結膜熱

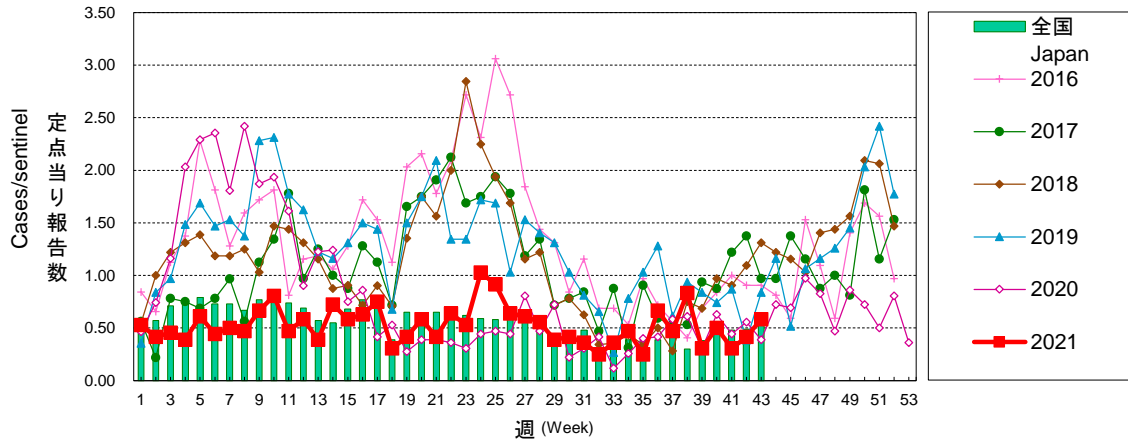


滋賀県 定点当り報告数グラフ

Disease Trend Graph (weekly reported cases per sentinel in comparison),Shiga

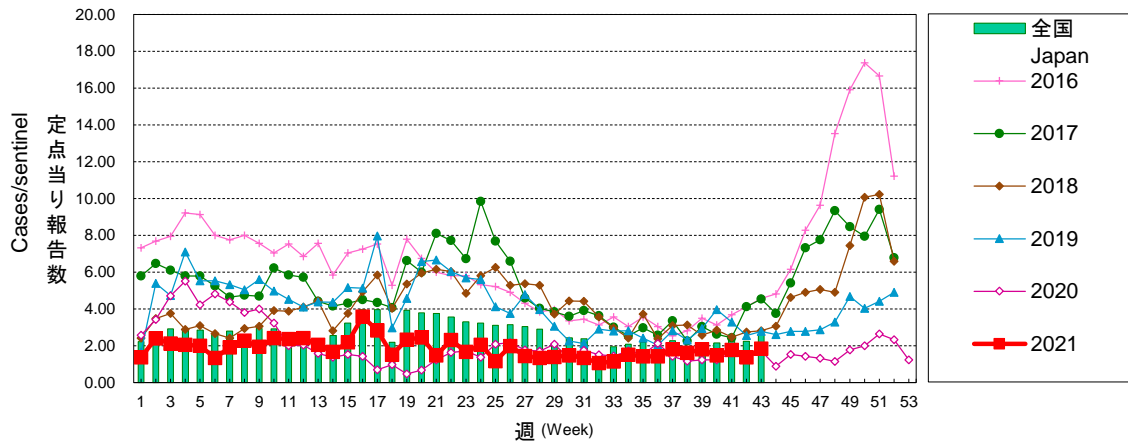
A群溶血性レンサ球菌咽頭炎

Group A streptococcal pharyngitis



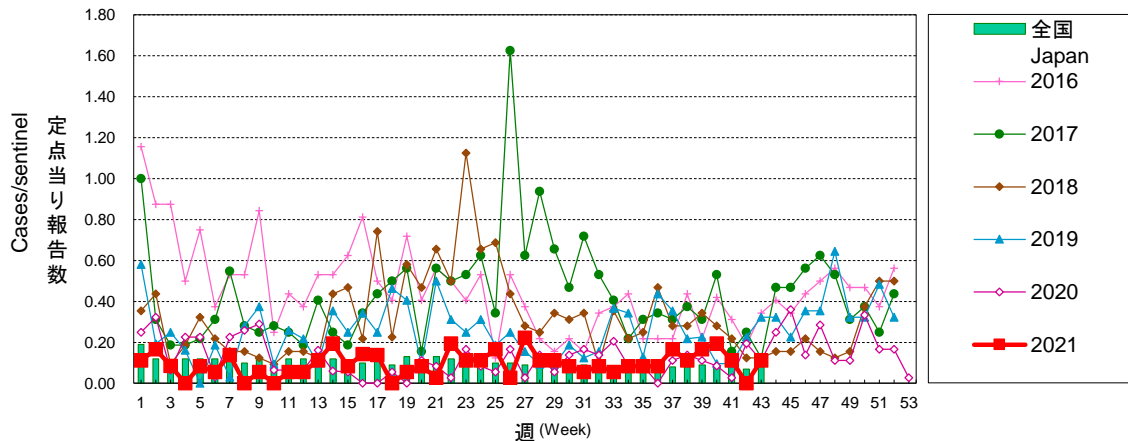
感染性胃腸炎

Infectious gastroenteritis



水痘

Chickenpox

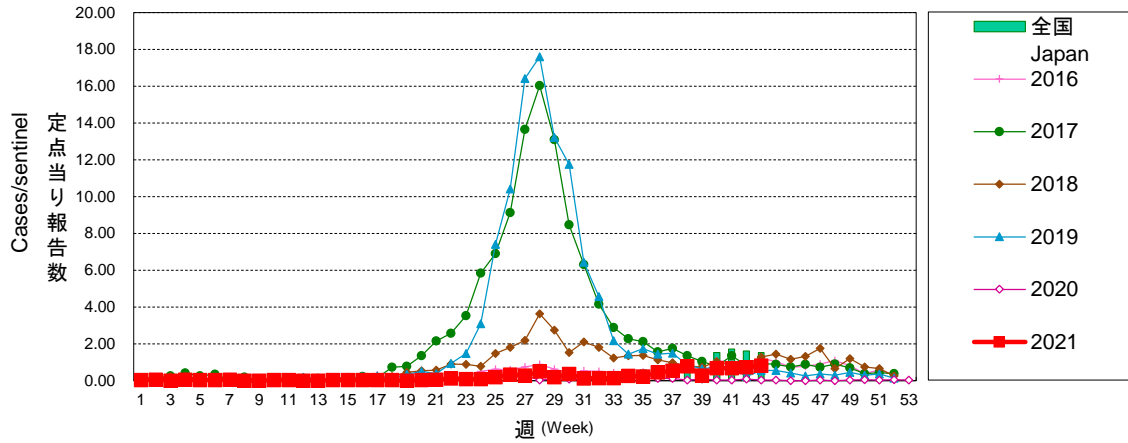


滋賀県 定点当り報告数グラフ

Disease Trend Graph (weekly reported cases per sentinel in comparison),Shiga

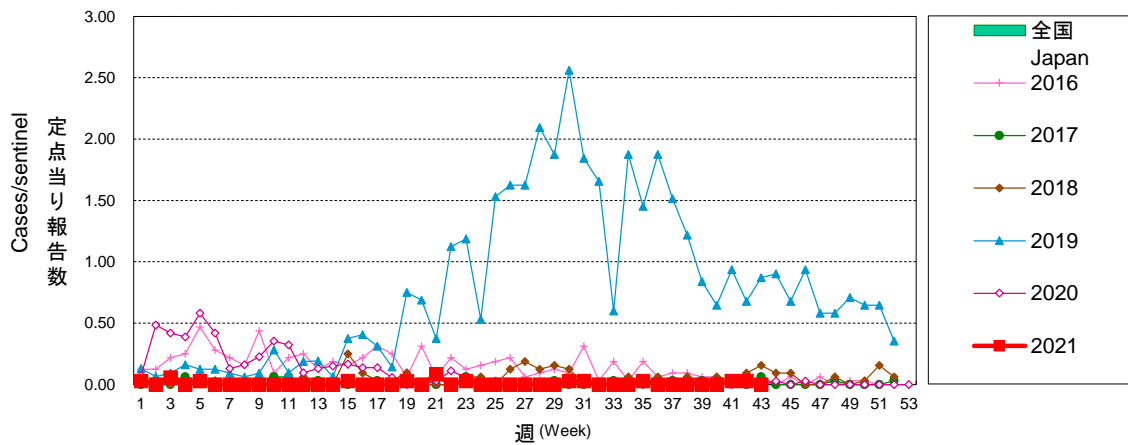
手足口病

Hand, foot and mouth disease



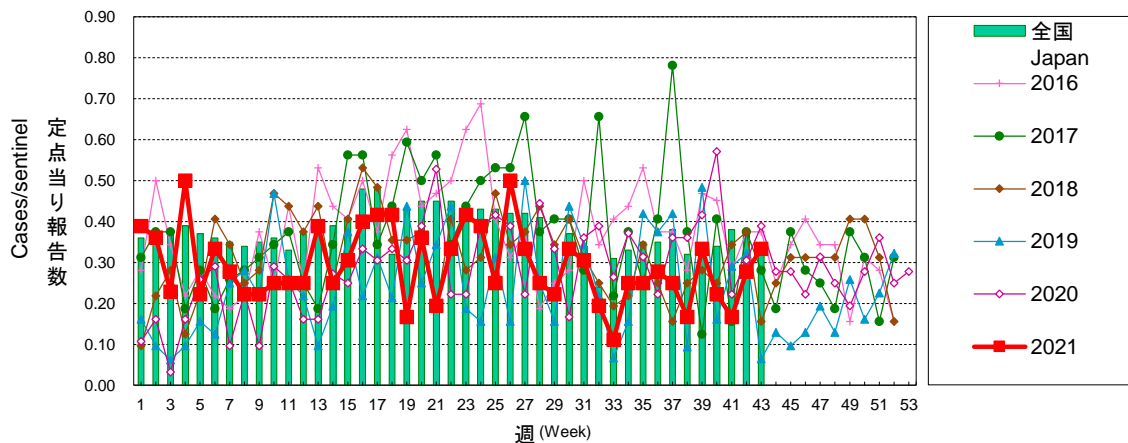
伝染性紅斑

Erythema infection



突発性発しん

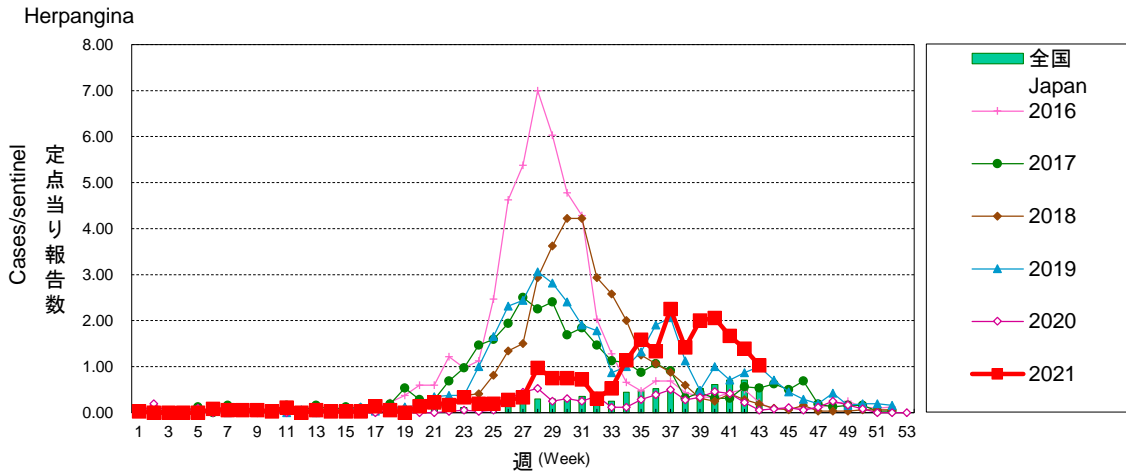
Exanthem subitum



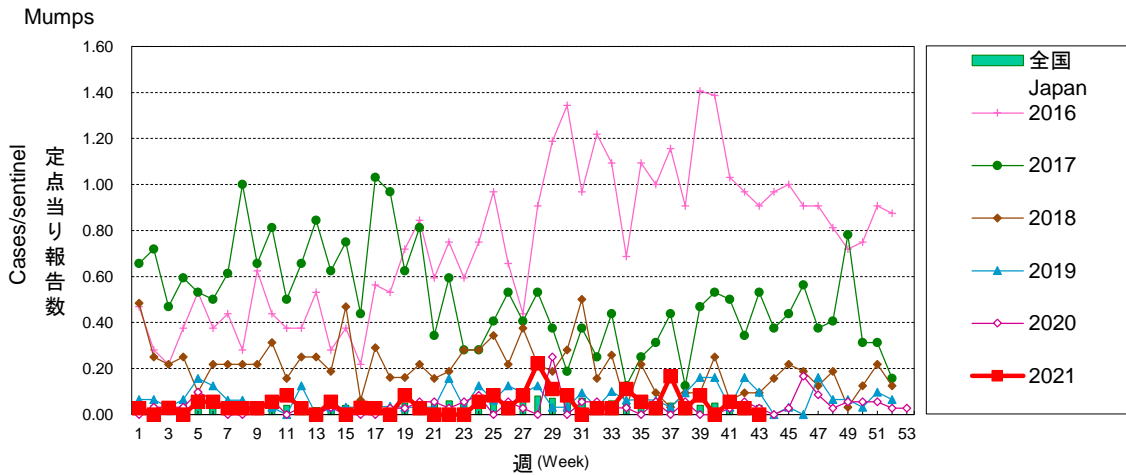
滋賀県 定点当り報告数グラフ

Disease Trend Graph (weekly reported cases per sentinel in comparison), Shiga

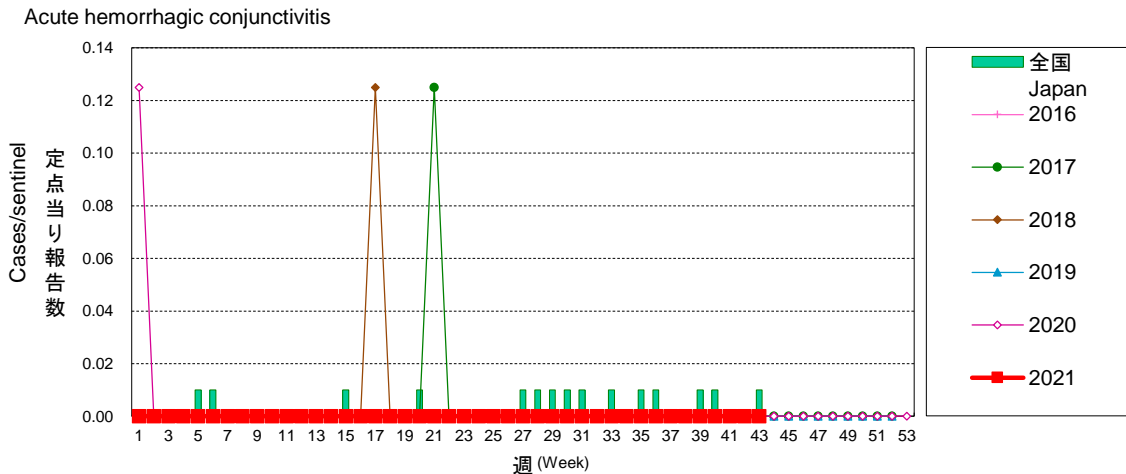
ヘルパンギーナ



流行性耳下腺炎



急性出血性結膜炎

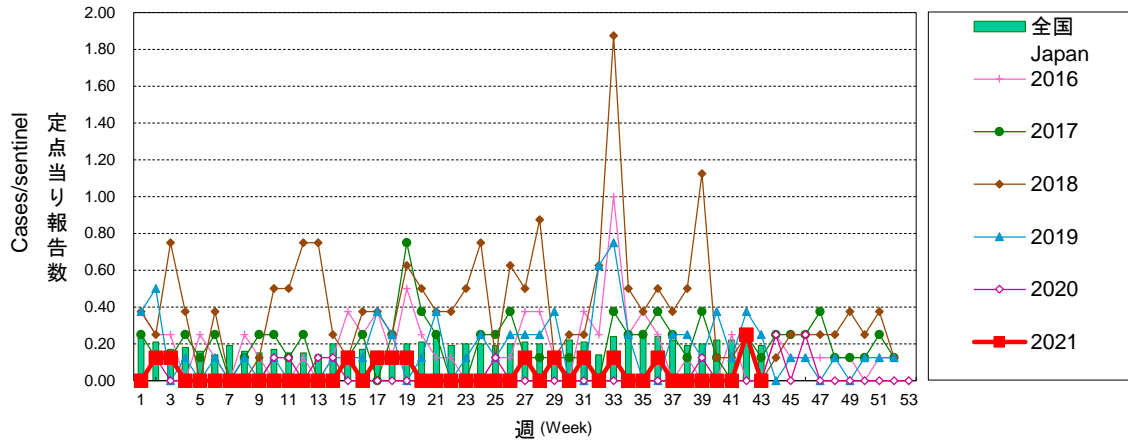


滋賀県 定点当り報告数グラフ

Disease Trend Graph (weekly reported cases per sentinel in comparision),Shiga

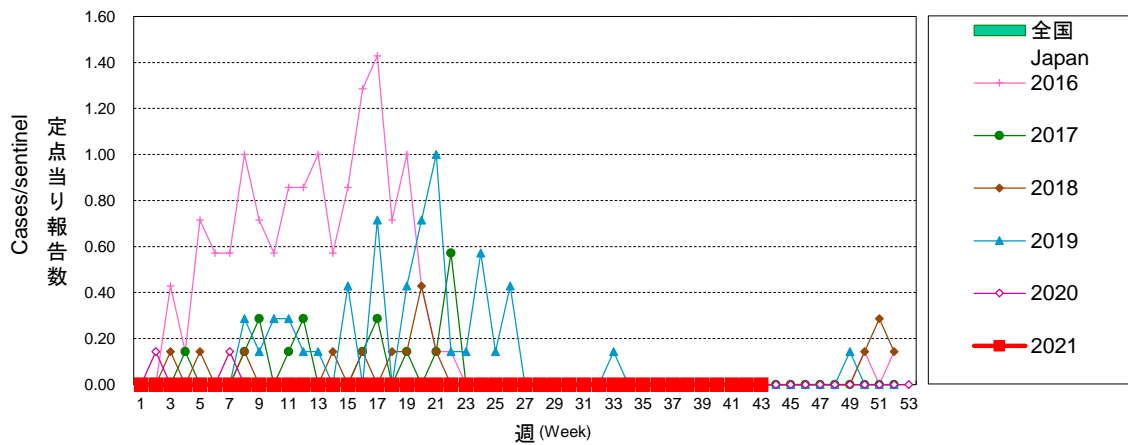
流行性角結膜炎

Epidemic keratoconjunctivitis



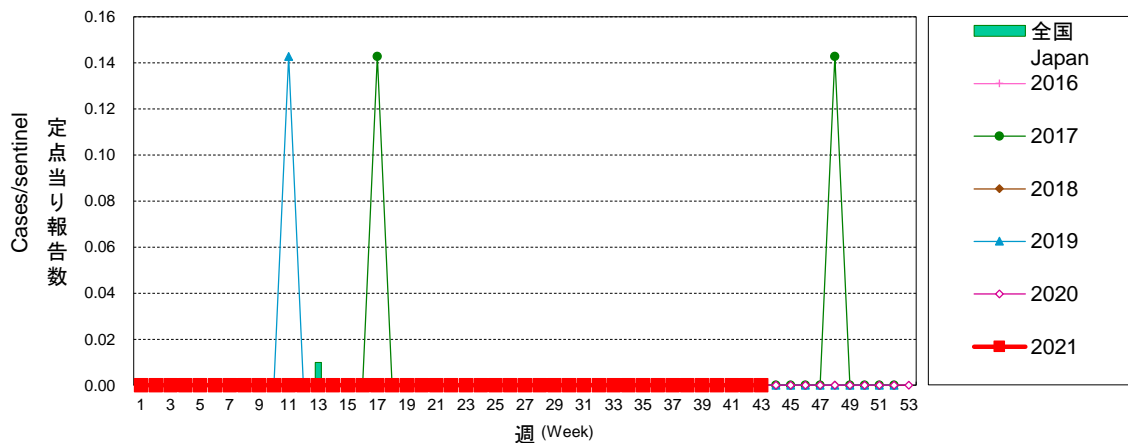
感染性胃腸炎(ロタウイルス)

Infectious gastroenteritis (only by Rotavirus)



クラミジア肺炎

Chlamydial pneumonia

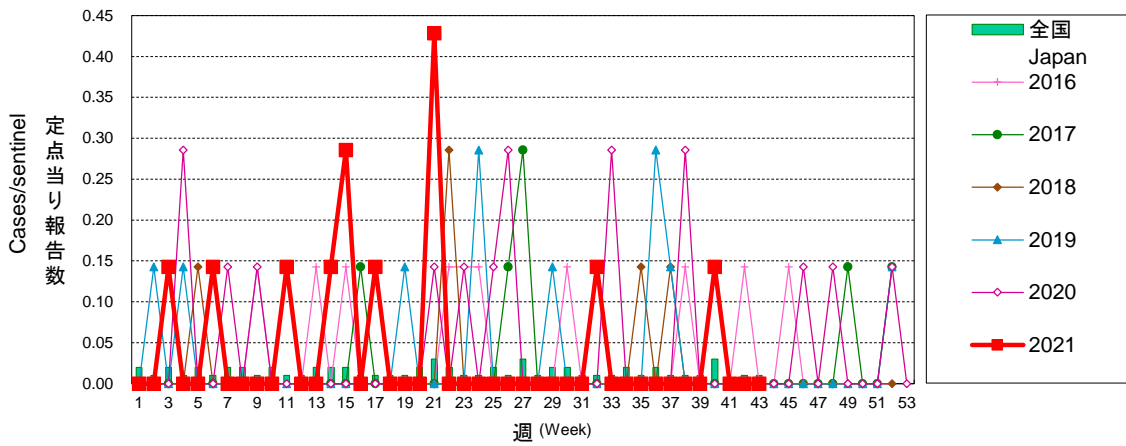


滋賀県 定点当り報告数グラフ

Disease Trend Graph (weekly reported cases per sentinel in comparison),Shiga

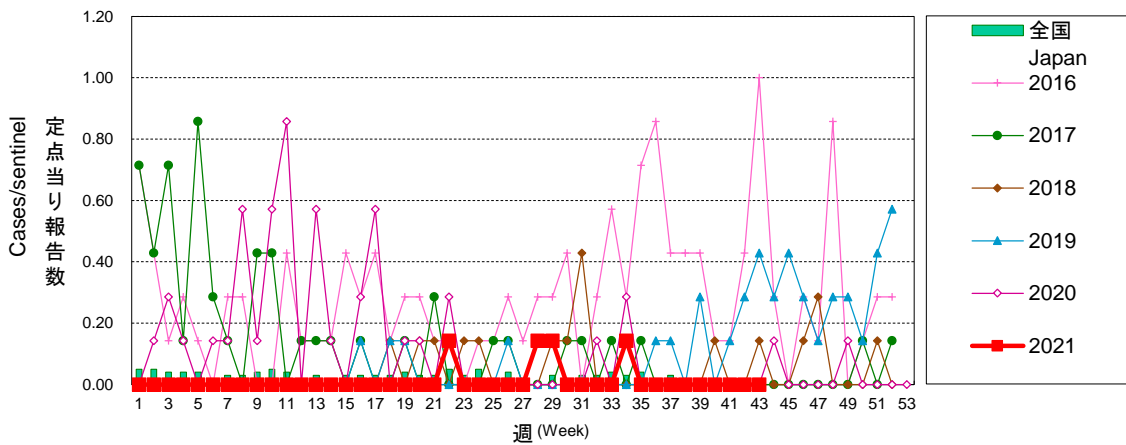
細菌性髄膜炎

Bacterial meningitis



マイコプラズマ肺炎

Mycoplasma pneumonia



無菌性髄膜炎

Aseptic meningitis

