

感染症週報

滋賀県感染症情報センター

■ 総評(Review)

■ 全数	疾患	診断週	届出保健所	年齢	性別	その他
	結核	39週	大津市	80代	男性	肺結核
	結核	40週	長浜	10代	女性	無症状病原体保有者
	腸管出血性大腸菌感染症	33週	東近江	10代	女性	O157 VT1VT2
	腸管出血性大腸菌感染症	34週	東近江	50代	女性	O血清群不明 VT2
	腸管出血性大腸菌感染症	34週	東近江	20代	女性	O157 VT1VT2
	腸管出血性大腸菌感染症	35週	東近江	20代	女性	O血清群不明 VT2
	腸管出血性大腸菌感染症	36週	東近江	60代	女性	O血清群不明 VT2
	腸管出血性大腸菌感染症	39週	東近江	10代	男性	O157 VT1
	腸管出血性大腸菌感染症	39週	東近江	10歳未満	男性	O157 VT1VT2
	腸管出血性大腸菌感染症	39週	東近江	40代	男性	O157 VT1VT2
	腸管出血性大腸菌感染症	39週	東近江	40代	女性	O157 VT1VT2
	腸管出血性大腸菌感染症	39週	東近江	10代	女性	O157 VT1VT2
	腸管出血性大腸菌感染症	40週	東近江	10代	男性	O157 VT1VT2
	腸管出血性大腸菌感染症	40週	高島	30代	女性	O157 VT2
	レジオネラ症	37週	大津市	50代	男性	肺炎型
	レジオネラ症	40週	草津	50代	男性	ポンティアック熱型
	レジオネラ症	35週	東近江	70代	男性	肺炎型
	レジオネラ症	35週	東近江	60代	女性	肺炎型
	レジオネラ症	40週	東近江	50代	男性	肺炎型
	カルバペネム耐性腸内細菌感染症	32週	東近江	80代	女性	-
	カルバペネム耐性腸内細菌感染症	35週	東近江	10歳未満	男性	-
	劇症型溶血性レンサ球菌感染症	40週	草津	80代	女性	G群
	後天性免疫不全症候群	38週	大津市	20代	男性	無症候性キャリア
	後天性免疫不全症候群	28週	東近江	40代	男性	-
	梅毒	40週	彦根	40代	男性	無症状病原体保有者

■ インフルエンザ

届出ありませんでした。

■ 小児科定点把握疾患 基幹定点把握疾患 眼科定点把握疾患 ヘルパンギーナは、例年と比べて多く報告されています。

■ 新型コロナウイルス感染症(10/4-10/10の発生動向より)

■ 本県の今週の新規陽性者数(43人)は、先週(122人)と比較し、0.35倍となり減少傾向が続いています。他府県の状態を見ても、ほぼ全ての府県で減少傾向が見られています。

■ 10月1日に緊急事態宣言が解除され、7日には県独自のステージ判断をステージIIIからステージIIへと引き下げました。その後、ステージ判断指標は改善傾向にあり、最大確保病床など一部の指標はステージIの水準となっています。

■ しかしながら、新型コロナウイルス感染症対策アドバイザーボードでは、感染者数の減少に伴う安心感、措置の全面解除や制限の緩和などにより、接触機会が増えることで新規感染者数のリバウンドに繋がる懸念があるとしています。引き続き、基本的な感染対策の徹底が必要であり、改めて個人および環境面で感染対策の確認を行ってください。

■ 全数把握感染症

NOTIFIABLE DISEASES

滋賀県・過去5週の平均値に対する報告数の増減

Comparison with the average number of cases in the past 5 weeks in Shiga

疾病名 Diseases	35週 35th	36週 36th	37週 37th	38週 38th	39週 39th	40週 40th	平均 Avg.	対平均 40th-Avg.	対前週 40th-39th	累積 Cum 2021
結核 Tuberculosis	1	5	3	1	4	1	2.80	-1.80	-3	138
腸管出血性大腸菌感染症 EHEC infection	4	2	0	0	5	2	2.20	-0.20	-3	63
E型肝炎 Hepatitis E	0	0	0	0	0	0	0.00	0.00	0	1
オウム病 Psittacosis	0	0	0	0	0	0	0.00	0.00	0	2
重症熱性血小板減少症候群 SFTS	0	0	0	0	1	0	0.20	-0.20	-1	1
つつが虫病 Scrub typhus (Tsutsugamushi disease)	0	0	0	0	0	0	0.00	0.00	0	1
レジオネラ症 Legionellosis	3	3	1	1	0	2	1.60	0.40	2	26
アメーバ赤痢 Amebiasis	0	1	0	0	0	0	0.20	-0.20	0	4
ウイルス性肝炎 ^{*3} Viral hepatitis (non-A and non-E)	0	0	0	0	0	0	0.00	0.00	0	2
カルバペネム耐性腸内細菌感染症 CRE infection	2	0	0	0	0	0	0.40	-0.40	0	18
急性脳炎 ^{*4} Acute encephalitis(excluding JE and WNE)	0	0	0	0	0	0	0.00	0.00	0	1
劇症型溶血性レンサ球菌感染症 Severe invasive streptococcal infections	0	0	0	0	0	1	0.00	1.00	1	11
後天性免疫不全症候群 HIV/AIDS	0	0	0	1	0	0	0.20	-0.20	0	6
侵襲性インフルエンザ菌感染症 I nvasive H. influenzae infection	0	0	0	0	0	0	0.00	0.00	0	1
侵襲性肺炎球菌感染症 I nvasive S. pneumoniae infection	0	1	0	0	1	0	0.40	-0.40	-1	11
水痘(入院例) Varicella (limited to hospitalized case)	1	0	0	0	0	0	0.20	-0.20	0	6
梅毒 Syphilis	0	1	0	1	0	1	0.40	0.60	1	28
百日咳 Pertussis	0	0	0	0	0	0	0.00	0.00	0	8
麻疹 Measles	0	0	0	0	0	0	0.00	0.00	0	1

^{*1} 重症急性呼吸器症候群(病原体がベータコロナウイルス属SARSコロナウイルスであるものに限る。)
Severe Acute Respiratory Syndrome(SARS)

^{*2} 中東呼吸器症候群(病原体がベータコロナウイルス属MERSコロナウイルスであるものに限る。)
Middle East Respiratory Syndrome (MERS)

^{*3} ウイルス性肝炎(E型肝炎及びA型肝炎を除く。)
Viral hepatitis(excluding hepatitis A and E)

^{*4} 急性脳炎(ウエストナイル脳炎、西部ウマ脳炎、ダニ媒介脳炎、東部ウマ脳炎、日本脳炎、ペネズエラウマ脳炎及びリフトバレー熱を除く。)
Acute encephalitis(excluding JE and WNE)

■ **定点把握感染症(週単位報告)**
SENTINEL-REPORTING DISEASES (Weekly)

滋賀県・過去5週の平均値に対する定点当たり報告数の増減

Comparison with the average number of cases per sentinels in the past 5 weeks(Shiga)

疾病名 Diseases	35週 35th	36週 36th	37週 37th	38週 38th	39週 39th	40週 40th	平均 Avg.	対平均 40th-Avg.	対前週 40th-39th
インフルエンザ ⁵ Influenza	0.00	0.00	0.00	0.00	0.00	0.00	0.00	0.00	0.00
R Sウイルス感染症 Respiratory syncytial virus infection	0.53	0.39	0.28	0.08	0.14	0.00	0.28	-0.28	-0.14
咽頭結膜熱 Pharyngoconjunctival fever	0.08	0.00	0.03	0.03	0.08	0.00	0.04	-0.04	-0.08
A群溶血性レンサ球菌咽頭炎 Group A streptococcal pharyngitis	0.25	0.67	0.47	0.83	0.31	0.50	0.51	-0.01	0.19
感染性胃腸炎 Infectious gastroenteritis	1.42	1.42	1.81	1.61	1.81	1.47	1.61	-0.14	-0.33
水痘 Chickenpox	0.08	0.08	0.17	0.11	0.17	0.19	0.12	0.07	0.03
手足口病 Hand, foot and mouth disease	0.22	0.44	0.53	0.78	0.28	0.67	0.45	0.22	0.39
伝染性紅斑 Erythema infection	0.03	0.00	0.00	0.00	0.00	0.00	0.01	-0.01	0.00
突発性発しん Exanthem subitum	0.25	0.28	0.25	0.17	0.33	0.22	0.26	-0.03	-0.11
ヘルパンギーナ Herpangina	1.58	1.33	2.25	1.42	2.00	2.06	1.72	0.34	0.06
流行性耳下腺炎 Mumps	0.06	0.03	0.17	0.03	0.08	0.00	0.07	-0.07	-0.08
急性出血性結膜炎 Acute hemorrhagic conjunctivitis	0.00	0.00	0.00	0.00	0.00	0.00	0.00	0.00	0.00
流行性角結膜炎 Epidemic keratoconjunctivitis	0.00	0.13	0.00	0.00	0.00	0.00	0.03	-0.03	0.00
感染性胃腸炎(ロタウイルス) Infectious gastroenteritis (only by Rotavirus)	0.00	0.00	0.00	0.00	0.00	0.00	0.00	0.00	0.00
クラミジア肺炎 Chlamydial pneumonia	0.00	0.00	0.00	0.00	0.00	0.00	0.00	0.00	0.00
細菌性髄膜炎 Bacterial meningitis	0.00	0.00	0.00	0.00	0.00	0.14	0.00	0.14	0.14
マイコプラズマ肺炎 Mycoplasma pneumonia	0.00	0.00	0.00	0.00	0.00	0.00	0.00	0.00	0.00
無菌性髄膜炎 Aseptic meningitis	0.00	0.00	0.00	0.00	0.00	0.00	0.00	0.00	0.00

⁵ インフルエンザ(鳥インフルエンザ及び新型インフルエンザ等感染症を除く)
 Influenza

40週のデータ (全数把握感染症)

40th week data

報告数・累積報告数、疾病・管内別

Number of cases and cumulative number of cases of diseases by area

	エボラ出血熱 Ebola hemorrhagic fever		クリミア・コンゴ出血熱 Crimean-Congo hemorrhagic fever		痘そう Smallpox		南米出血熱 South American hemorrhagic fever		ペスト Plague		マールブルグ病 Marburg disease		ラッサ熱 Lassa fever		急性灰白髄炎 Acute poliomyelitis	
	報告数 Current week	累積 Cum 2021	報告数 Current week	累積 Cum 2021	報告数 Current week	累積 Cum 2021	報告数 Current week	累積 Cum 2021	報告数 Current week	累積 Cum 2021	報告数 Current week	累積 Cum 2021	報告数 Current week	累積 Cum 2021	報告数 Current week	累積 Cum 2021
全国総数 Japan	-	-	-	-	-	-	-	-	-	-	-	-	-	-	-	-
管内総数 Shiga	-	-	-	-	-	-	-	-	-	-	-	-	-	-	-	-
大津市 Otsu	-	-	-	-	-	-	-	-	-	-	-	-	-	-	-	-
草津 Kusatsu	-	-	-	-	-	-	-	-	-	-	-	-	-	-	-	-
甲賀 Koka	-	-	-	-	-	-	-	-	-	-	-	-	-	-	-	-
東近江 Higashiomi	-	-	-	-	-	-	-	-	-	-	-	-	-	-	-	-
彦根 Hikone	-	-	-	-	-	-	-	-	-	-	-	-	-	-	-	-
長浜 Nagahama	-	-	-	-	-	-	-	-	-	-	-	-	-	-	-	-
高島 Takashima	-	-	-	-	-	-	-	-	-	-	-	-	-	-	-	-

報告数・累積報告数、疾病・管内別

Number of cases and cumulative number of cases of diseases by area

	結核 Tuberculosis		ジフテリア Diphtheria		重症急性呼吸器 症候群 ¹ Severe Acute Respiratory Syndrome		中東呼吸器症候 群 ² Middle East Respiratory Syndrome		鳥インフルエン ザ(H5N1) Avian influenza H5N1		鳥インフルエン ザ(H7N9) Avian Influenza A(H7N9)		コレラ Cholera		細菌性赤痢 Shigellosis	
	報告数 Current week	累積 Cum 2021	報告数 Current week	累積 Cum 2021	報告数 Current week	累積 Cum 2021	報告数 Current week	累積 Cum 2021	報告数 Current week	累積 Cum 2021	報告数 Current week	累積 Cum 2021	報告数 Current week	累積 Cum 2021	報告数 Current week	累積 Cum 2021
全国総数 Japan	235	11935	-	-	-	-	-	-	-	-	-	-	-	-	-	6
管内総数 Shiga	1	139	-	-	-	-	-	-	-	-	-	-	-	-	-	-
大津市 Otsu	-	43	-	-	-	-	-	-	-	-	-	-	-	-	-	-
草津 Kusatsu	-	32	-	-	-	-	-	-	-	-	-	-	-	-	-	-
甲賀 Koka	-	21	-	-	-	-	-	-	-	-	-	-	-	-	-	-
東近江 Higashiomi	-	15	-	-	-	-	-	-	-	-	-	-	-	-	-	-
彦根 Hikone	-	17	-	-	-	-	-	-	-	-	-	-	-	-	-	-
長浜 Nagahama	1	9	-	-	-	-	-	-	-	-	-	-	-	-	-	-
高島 Takashima	-	2	-	-	-	-	-	-	-	-	-	-	-	-	-	-

報告数・累積報告数, 疾病・管内別

Number of cases and cumulative number of cases of diseases by area

	腸管出血性大腸菌感染症 EHEC infection		腸チフス Typhoid fever		パラチフス Paratyphoid fever		E型肝炎 Hepatitis E		ウエストナイル熱 West Nile fever		A型肝炎 Hepatitis A		エキノкокクス症 Echinococcosis		黄熱 Yellow fever	
	報告数 Current week	累積 Cum 2021	報告数 Current week	累積 Cum 2021	報告数 Current week	累積 Cum 2021	報告数 Current week	累積 Cum 2021	報告数 Current week	累積 Cum 2021	報告数 Current week	累積 Cum 2021	報告数 Current week	累積 Cum 2021	報告数 Current week	累積 Cum 2021
全国総数 Japan	47	2473	-	-	-	-	-	345	-	-	-	57	-	21	-	-
管内総数 Shiga	2	61	-	-	-	-	-	1	-	-	-	-	-	-	-	-
大津市 Otsu	-	12	-	-	-	-	-	-	-	-	-	-	-	-	-	-
草津 Kusatsu	-	13	-	-	-	-	-	-	-	-	-	-	-	-	-	-
甲賀 Koka	-	3	-	-	-	-	-	-	-	-	-	-	-	-	-	-
東近江 Higashiomi	1	13	-	-	-	-	-	1	-	-	-	-	-	-	-	-
彦根 Hikone	-	13	-	-	-	-	-	-	-	-	-	-	-	-	-	-
長浜 Nagahama	-	3	-	-	-	-	-	-	-	-	-	-	-	-	-	-
高島 Takashima	1	4	-	-	-	-	-	-	-	-	-	-	-	-	-	-

報告数・累積報告数, 疾病・管内別

Number of cases and cumulative number of cases of diseases by area

	オウム病 Psittacosis		オムスク出血熱 Omsk hemorrhagic fever		回帰熱 Relapsing fever		キャサナル森林病 Kyasanur forest disease		Q熱 Q fever		狂犬病 Rabies		コクシジオイデス症 Coccidioidomycosis		サル痘 Monkeypox	
	報告数 Current week	累積 Cum 2021	報告数 Current week	累積 Cum 2021	報告数 Current week	累積 Cum 2021	報告数 Current week	累積 Cum 2021	報告数 Current week	累積 Cum 2021	報告数 Current week	累積 Cum 2021	報告数 Current week	累積 Cum 2021	報告数 Current week	累積 Cum 2021
全国総数 Japan	-	8	-	-	1	6	-	-	-	1	-	-	-	-	-	-
管内総数 Shiga	-	2	-	-	-	-	-	-	-	-	-	-	-	-	-	-
大津市 Otsu	-	-	-	-	-	-	-	-	-	-	-	-	-	-	-	-
草津 Kusatsu	-	-	-	-	-	-	-	-	-	-	-	-	-	-	-	-
甲賀 Koka	-	-	-	-	-	-	-	-	-	-	-	-	-	-	-	-
東近江 Higashiomi	-	2	-	-	-	-	-	-	-	-	-	-	-	-	-	-
彦根 Hikone	-	-	-	-	-	-	-	-	-	-	-	-	-	-	-	-
長浜 Nagahama	-	-	-	-	-	-	-	-	-	-	-	-	-	-	-	-
高島 Takashima	-	-	-	-	-	-	-	-	-	-	-	-	-	-	-	-

報告数・累積報告数、疾病・管内別

Number of cases and cumulative number of cases of diseases by area

	ジカウイルス感染症 Zika virus infection		重症熱性血小板減少症候群 SFTS		腎症候性出血熱 Hemorrhagic fever with renal syndrome		西部ウマ脳炎 Western equine encephalitis		ダニ媒介脳炎 Tick-borne encephalitis		炭疽 Anthrax		チクングニア熱 Chikungunya fever		つつが虫病 Scrub typhus (Tsutsugamushi disease)	
	報告数 Current week	累積 Cum 2021	報告数 Current week	累積 Cum 2021	報告数 Current week	累積 Cum 2021	報告数 Current week	累積 Cum 2021	報告数 Current week	累積 Cum 2021	報告数 Current week	累積 Cum 2021	報告数 Current week	累積 Cum 2021	報告数 Current week	累積 Cum 2021
全国総数 Japan	-	-	1	98	-	-	-	-	-	-	-	-	-	-	2	141
管内総数 Shiga	-	-	-	1	-	-	-	-	-	-	-	-	-	-	-	1
大津市 Otsu	-	-	-	1	-	-	-	-	-	-	-	-	-	-	-	-
草津 Kusatsu	-	-	-	-	-	-	-	-	-	-	-	-	-	-	-	-
甲賀 Koka	-	-	-	-	-	-	-	-	-	-	-	-	-	-	-	-
東近江 Higashiomi	-	-	-	-	-	-	-	-	-	-	-	-	-	-	-	-
彦根 Hikone	-	-	-	-	-	-	-	-	-	-	-	-	-	-	-	-
長浜 Nagahama	-	-	-	-	-	-	-	-	-	-	-	-	-	-	-	-
高島 Takashima	-	-	-	-	-	-	-	-	-	-	-	-	-	-	-	1

報告数・累積報告数, 疾病・管内別

Number of cases and cumulative number of cases of diseases by area

	デング熱 Dengue fever		東部ウマ脳炎 Eastern equine encephalitis		鳥インフルエンザ(H5N1を除く) Avian influenza (excluding. H5N1)		ニパウイルス感染症 Nipah virus infection		日本紅斑熱 Japanese spotted fever		日本脳炎 Japanese encephalitis		ハンタウイルス肺症候群 Hantavirus pulmonary syndrome		Bウイルス病 Herpes B virus infection	
	報告数 Current week	累積 Cum 2021	報告数 Current week	累積 Cum 2021	報告数 Current week	累積 Cum 2021	報告数 Current week	累積 Cum 2021	報告数 Current week	累積 Cum 2021	報告数 Current week	累積 Cum 2021	報告数 Current week	累積 Cum 2021	報告数 Current week	累積 Cum 2021
全国総数 Japan	-	5	-	-	-	-	-	-	27	352	1	1	-	-	-	-
管内総数 Shiga	-	-	-	-	-	-	-	-	-	-	-	-	-	-	-	-
大津市 Otsu	-	-	-	-	-	-	-	-	-	-	-	-	-	-	-	-
草津 Kusatsu	-	-	-	-	-	-	-	-	-	-	-	-	-	-	-	-
甲賀 Koka	-	-	-	-	-	-	-	-	-	-	-	-	-	-	-	-
東近江 Higashiomi	-	-	-	-	-	-	-	-	-	-	-	-	-	-	-	-
彦根 Hikone	-	-	-	-	-	-	-	-	-	-	-	-	-	-	-	-
長浜 Nagahama	-	-	-	-	-	-	-	-	-	-	-	-	-	-	-	-
高島 Takashima	-	-	-	-	-	-	-	-	-	-	-	-	-	-	-	-

報告数・累積報告数, 疾病・管内別

Number of cases and cumulative number of cases of diseases by area

	鼻疽 Glanders		ブルセラ症 Brucellosis		ベネズエラウマ 脳炎 Venezuelan equine encephalitis		ヘンドラウイル ス感染症 Hendra virus infection		発しんチフス Epidemic typhus		ボツリヌス症 Botulism		マラリア Malaria		野兔病 Tularemia	
	報告数 Current week	累積 Cum 2021	報告数 Current week	累積 Cum 2021	報告数 Current week	累積 Cum 2021	報告数 Current week	累積 Cum 2021	報告数 Current week	累積 Cum 2021	報告数 Current week	累積 Cum 2021	報告数 Current week	累積 Cum 2021	報告数 Current week	累積 Cum 2021
全国総数 Japan	-	-	-	1	-	-	-	-	-	-	-	5	-	19	-	-
管内総数 Shiga	-	-	-	-	-	-	-	-	-	-	-	-	-	-	-	-
大津市 Otsu	-	-	-	-	-	-	-	-	-	-	-	-	-	-	-	-
草津 Kusatsu	-	-	-	-	-	-	-	-	-	-	-	-	-	-	-	-
甲賀 Koka	-	-	-	-	-	-	-	-	-	-	-	-	-	-	-	-
東近江 Higashiomi	-	-	-	-	-	-	-	-	-	-	-	-	-	-	-	-
彦根 Hikone	-	-	-	-	-	-	-	-	-	-	-	-	-	-	-	-
長浜 Nagahama	-	-	-	-	-	-	-	-	-	-	-	-	-	-	-	-
高島 Takashima	-	-	-	-	-	-	-	-	-	-	-	-	-	-	-	-

報告数・累積報告数、疾病・管内別

Number of cases and cumulative number of cases of diseases by area

	ライム病 Lyme disease		リッサウイルス 感染症 Lyssavirus infection (excluding rabies)		リフトバレー熱 Rift valley fever		類鼻疽 Meliodosis		レジオネラ症 Legionellosis		レプトスピラ症 Leptospirosis		ロッキー山紅斑 熱 Rocky mountain spotted fever		アメーバ赤痢 Amebiasis	
	報告数 Current week	累積 Cum 2021	報告数 Current week	累積 Cum 2021	報告数 Current week	累積 Cum 2021	報告数 Current week	累積 Cum 2021	報告数 Current week	累積 Cum 2021	報告数 Current week	累積 Cum 2021	報告数 Current week	累積 Cum 2021	報告数 Current week	累積 Cum 2021
全国総数 Japan	-	19	-	-	-	-	-	-	38	1550	4	24	-	-	3	410
管内総数 Shiga	-	-	-	-	-	-	-	-	2	26	-	-	-	-	-	4
大津市 Otsu	-	-	-	-	-	-	-	-	-	4	-	-	-	-	-	2
草津 Kusatsu	-	-	-	-	-	-	-	-	1	9	-	-	-	-	-	2
甲賀 Koka	-	-	-	-	-	-	-	-	-	1	-	-	-	-	-	-
東近江 Higashiomi	-	-	-	-	-	-	-	-	1	5	-	-	-	-	-	-
彦根 Hikone	-	-	-	-	-	-	-	-	-	4	-	-	-	-	-	-
長浜 Nagahama	-	-	-	-	-	-	-	-	-	3	-	-	-	-	-	-
高島 Takashima	-	-	-	-	-	-	-	-	-	-	-	-	-	-	-	-

報告数・累積報告数、疾病・管内別

Number of cases and cumulative number of cases of diseases by area

	ウイルス性肝炎 ³ Viral hepatitis (non-A and non-E)		カルバペネム耐 性腸内細菌感染 症 CRE infection		急性弛緩性麻痺 AFP (excluding Acute poliomyelitis)		急性脳炎 ⁴ Acute encephalitis(exclud ing JE and WNE)		クリプトスポリ ジウム症 Cryptosporidiosis		クロイツフェル ト・ヤコブ病 Creutzfeldt-Jakob disease		劇症型溶血性レ ンサ球菌感染症 Severe invasive streptococcal infections		後天性免疫不全 症候群 HIV/AIDS	
	報告数 Current week	累積 Cum 2021	報告数 Current week	累積 Cum 2021	報告数 Current week	累積 Cum 2021	報告数 Current week	累積 Cum 2021	報告数 Current week	累積 Cum 2021	報告数 Current week	累積 Cum 2021	報告数 Current week	累積 Cum 2021	報告数 Current week	累積 Cum 2021
全国総数 Japan	2	150	18	1464	-	17	6	259	1	5	1	138	11	471	14	794
管内総数 Shiga	-	2	-	18	-	-	-	1	-	-	-	-	1	11	-	6
大津市 Otsu	-	1	-	5	-	-	-	1	-	-	-	-	-	5	-	3
草津 Kusatsu	-	1	-	7	-	-	-	-	-	-	-	-	1	4	-	-
甲賀 Koka	-	-	-	1	-	-	-	-	-	-	-	-	-	-	-	1
東近江 Higashiomi	-	-	-	5	-	-	-	-	-	-	-	-	-	1	-	1
彦根 Hikone	-	-	-	-	-	-	-	-	-	-	-	-	-	1	-	-
長浜 Nagahama	-	-	-	-	-	-	-	-	-	-	-	-	-	-	-	1
高島 Takashima	-	-	-	-	-	-	-	-	-	-	-	-	-	-	-	-

報告数・累積報告数, 疾病・管内別

Number of cases and cumulative number of cases of diseases by area

	ジアルジア症 Giardiasis		侵襲性インフルエンザ菌感染症 Invasive H. influenzae infection		侵襲性髄膜炎菌感染症 Invasive meningococcal infection		侵襲性肺炎球菌感染症 Invasive S. pneumoniae infection		水痘 (入院例) Varicella (limited to hospitalized case)		先天性風しん症候群 Congenital rubella syndrome		梅毒 Syphilis		播種性クリプトコックス症 Disseminated cryptococcosis	
	報告数 Current week	累積 Cum 2021	報告数 Current week	累積 Cum 2021	報告数 Current week	累積 Cum 2021	報告数 Current week	累積 Cum 2021	報告数 Current week	累積 Cum 2021	報告数 Current week	累積 Cum 2021	報告数 Current week	累積 Cum 2021	報告数 Current week	累積 Cum 2021
全国総数 Japan	2	29	-	149	-	2	8	1022	1	209	-	1	113	5632	2	109
管内総数 Shiga	-	-	-	1	-	-	-	11	-	6	-	-	1	28	-	-
大津市 Otsu	-	-	-	-	-	-	-	4	-	2	-	-	-	6	-	-
草津 Kusatsu	-	-	-	-	-	-	-	3	-	1	-	-	-	10	-	-
甲賀 Koka	-	-	-	-	-	-	-	-	-	1	-	-	-	-	-	-
東近江 Higashiomi	-	-	-	1	-	-	-	1	-	1	-	-	-	3	-	-
彦根 Hikone	-	-	-	-	-	-	-	2	-	-	-	-	1	2	-	-
長浜 Nagahama	-	-	-	-	-	-	-	1	-	1	-	-	-	6	-	-
高島 Takashima	-	-	-	-	-	-	-	-	-	-	-	-	-	1	-	-

報告数・累積報告数、疾病・管内別

Number of cases and cumulative number of cases of diseases by area

	破傷風 Tetanus		バンコマイシン 耐性黄色ブドウ 球菌感染症 VRSA infection		バンコマイシン 耐性腸球菌感染 症 VRE infection		百日咳 Pertussis		風しん Rubella		麻しん Measles		薬剤耐性アシネ トバクター感染 症 MDRA infection			
	報告数 Current week	累積 Cum 2021	報告数 Current week	累積 Cum 2021	報告数 Current week	累積 Cum 2021	報告数 Current week	累積 Cum 2021	報告数 Current week	累積 Cum 2021	報告数 Current week	累積 Cum 2021	報告数 Current week	累積 Cum 2021		
全国総数 Japan	2	75	-	-	-	94	9	469	-	10	-	4	-	3		
管内総数 Shiga	-	-	-	-	-	-	-	8	-	-	-	1	-	-		
大津市 Otsu	-	-	-	-	-	-	-	8	-	-	-	-	-	-		
草津 Kusatsu	-	-	-	-	-	-	-	-	-	-	-	-	-	-		
甲賀 Koka	-	-	-	-	-	-	-	-	-	-	-	-	-	-		
東近江 Higashiomi	-	-	-	-	-	-	-	-	-	-	-	-	-	-		
彦根 Hikone	-	-	-	-	-	-	-	-	-	-	-	-	-	-		
長浜 Nagahama	-	-	-	-	-	-	-	-	-	-	-	-	-	-		
高島 Takashima	-	-	-	-	-	-	-	-	-	-	-	1	-	-		

¹ 重症急性呼吸器症候群（病原体がベータコロナウイルス属SARSコロナウイルスであるものに限る。）
Severe Acute Respiratory Syndrome(SARS)

² 中東呼吸器症候群（病原体がベータコロナウイルス属MERSコロナウイルスであるものに限る。）
Middle East Respiratory Syndrome (MERS)

³ ウイルス性肝炎（E型肝炎及びA型肝炎を除く。）
Viral hepatitis(excluding hepatitis A and E)

⁴ 急性脳炎（ウエストナイル脳炎、西部ウマ脳炎、ダニ媒介脳炎、東部ウマ脳炎、日本脳炎、ペネズエラウマ脳炎及びリフトバレー熱を除く。）
Acute encephalitis(excluding JE and WNE)

■ **40週のデータ (定点把握感染症)**

40th week data

報告数・定点当り報告数, 疾病・管内別

Number of cases and number of cases per sentinel of diseases by area

	インフルエンザ ⁵ Influenza		RSウイルス感染症 Respiratory syncytial virus infection		咽頭結膜熱 Pharyngoconjunctival fever		A群溶血性レンサ球菌咽頭炎 Group A streptococcal pharyngitis		感染性胃腸炎 Infectious gastroenteritis		水痘 Chickenpox		手足口病 Hand, foot and mouth disease		伝染性紅斑 Erythema infection	
	報告数 Current week	定点当り Per sentinel	報告数 Current week	定点当り Per sentinel	報告数 Current week	定点当り Per sentinel	報告数 Current week	定点当り Per sentinel	報告数 Current week	定点当り Per sentinel	報告数 Current week	定点当り Per sentinel	報告数 Current week	定点当り Per sentinel	報告数 Current week	定点当り Per sentinel
全国総数 Japan	10	0.00	1511	0.48	262	0.08	1396	0.44	6790	2.15	247	0.08	4826	1.53	27	0.01
管内総数 Shiga	-	-	-	-	-	-	18	0.50	53	1.47	7	0.19	24	0.67	-	-
大津市 Otsu	-	-	-	-	-	-	6	0.75	12	1.50	4	0.50	2	0.25	-	-
草津 Kusatsu	-	-	-	-	-	-	1	0.13	7	0.88	2	0.25	8	1.00	-	-
甲賀 Koka	-	-	-	-	-	-	2	0.50	3	0.75	1	0.25	3	0.75	-	-
東近江 Higashiomi	-	-	-	-	-	-	5	0.83	16	2.67	-	-	8	1.33	-	-
彦根 Hikone	-	-	-	-	-	-	-	-	3	0.75	-	-	-	-	-	-
長浜 Nagahama	-	-	-	-	-	-	4	1.00	10	2.50	-	-	3	0.75	-	-
高島 Takashima	-	-	-	-	-	-	-	-	2	1.00	-	-	-	-	-	-

報告数・定点当り報告数, 疾病・管内別

Number of cases and number of cases per sentinel of diseases by area

	突発性発しん Exanthem subitum		ヘルパンギーナ Herpangina		流行性耳下腺炎 Mumps		急性出血性結膜 炎 Acute hemorrhagic conjunctivitis		流行性角結膜炎 Epidemic keratoconjunctivitis		感染性胃腸炎 (ロタウイルス) Infectious gastroenteritis (only by Rotavirus)		クラミジア肺炎 Chlamydial pneumonia		細菌性髄膜炎 Bacterial meningitis	
	報告数 Current week	定点当り Per sentinel	報告数 Current week	定点当り Per sentinel	報告数 Current week	定点当り Per sentinel	報告数 Current week	定点当り Per sentinel	報告数 Current week	定点当り Per sentinel	報告数 Current week	定点当り Per sentinel	報告数 Current week	定点当り Per sentinel	報告数 Current week	定点当り Per sentinel
全国総数 Japan	1087	0.34	1926	0.61	142	0.05	4	0.01	150	0.22	-	-	1	0.00	12	0.03
管内総数 Shiga	8	0.22	74	2.06	-	-	-	-	-	-	-	-	-	-	1	0.14
大津市 Otsu	2	0.25	13	1.63	-	-	-	-	-	-	-	-	-	-	-	-
草津 Kusatsu	3	0.38	28	3.50	-	-	-	-	-	-	-	-	-	-	1	1.00
甲賀 Koka	2	0.50	4	1.00	-	-	-	-	-	-	-	-	-	-	-	-
東近江 Higashiomi	1	0.17	23	3.83	-	-	-	-	-	-	-	-	-	-	-	-
彦根 Hikone	-	-	-	-	-	-	-	-	-	-	-	-	-	-	-	-
長浜 Nagahama	-	-	5	1.25	-	-	-	-	-	-	-	-	-	-	-	-
高島 Takashima	-	-	1	0.50	-	-	-	-	-	-	-	-	-	-	-	-

報告数・定点当り報告数, 疾病・管内別

Number of cases and number of cases per sentinel of diseases by area

	マイコプラズマ肺炎 Mycoplasma pneumoniae		無菌性髄膜炎 Aseptic meningitis											
	報告数 Current week	定点当り Per sentinel	報告数 Current week	定点当り Per sentinel										
全国総数 Japan	7	0.01	8	0.02										
管内総数 Shiga	-	-	-	-										
大津市 Otsu	-	-	-	-										
草津 Kusatsu	-	-	-	-										
甲賀 Koka	-	-	-	-										
東近江 Higashiomi	-	-	-	-										
彦根 Hikone	-	-	-	-										
長浜 Nagahama	-	-	-	-										
高島 Takashima	-	-	-	-										

¹⁵ インフルエンザ（鳥インフルエンザ及び新型インフルエンザ等感染症を除く）
Influenza

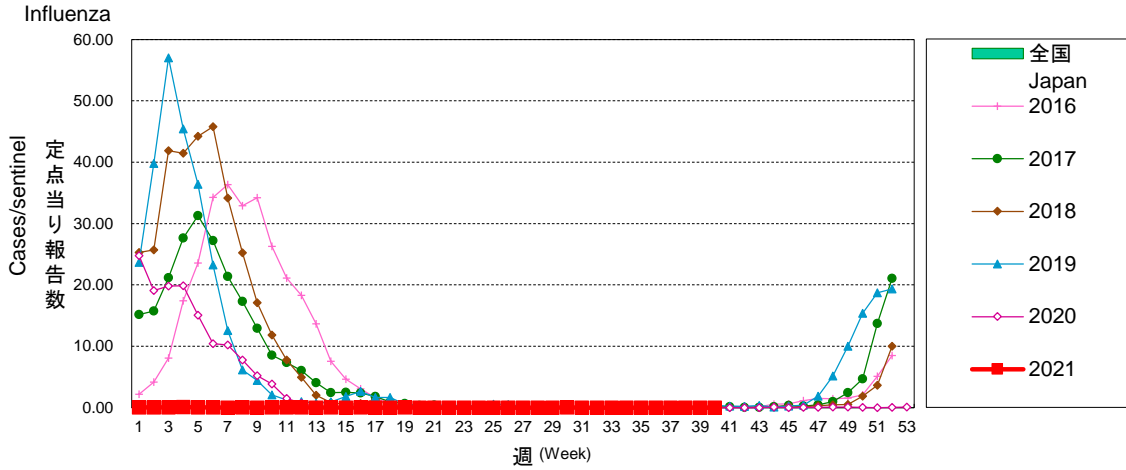
■ グラフ総覧(2021年第40週)

Disease trend graph (40th week, 2021)

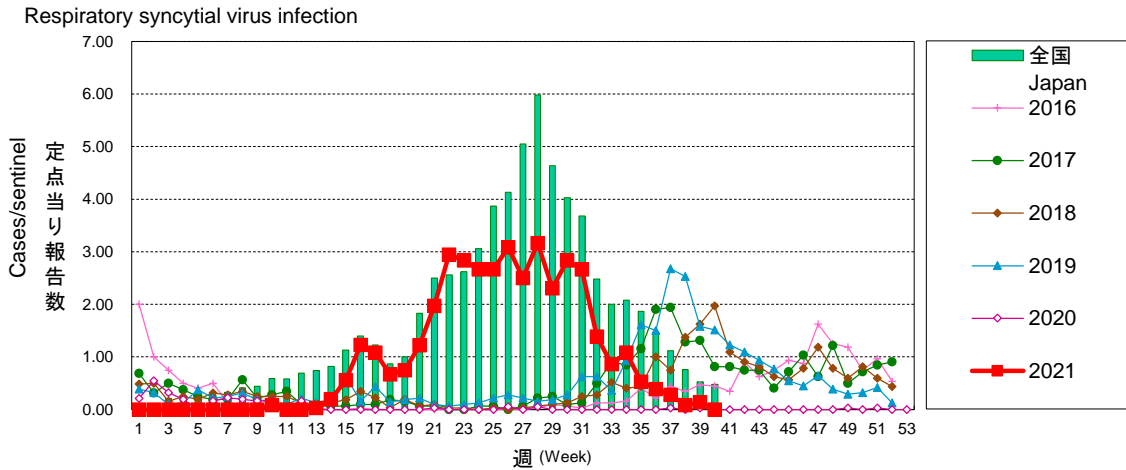
滋賀県 定点当り報告数グラフ

Disease Trend Graph (weekly reported cases per sentinel in comparison),Shiga

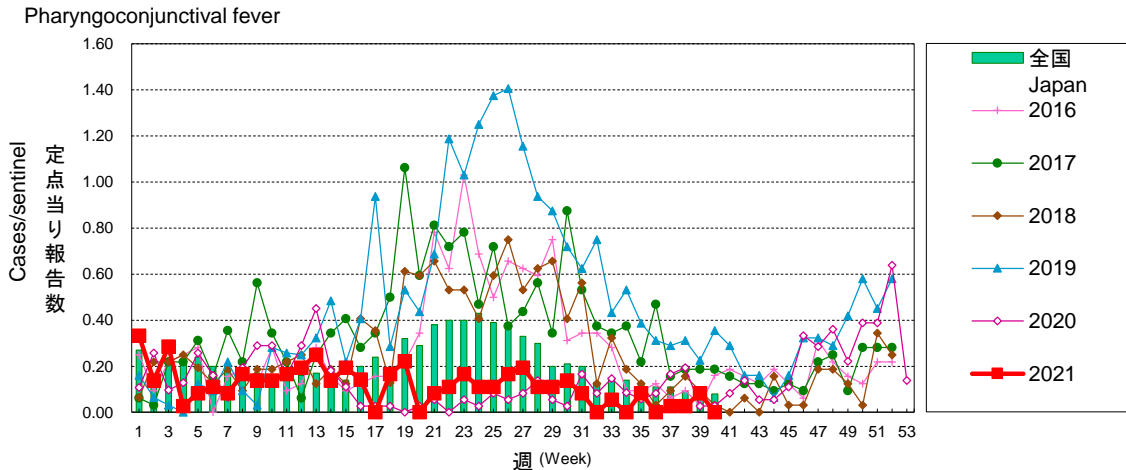
インフルエンザ



RSウイルス感染症



咽頭結膜熱

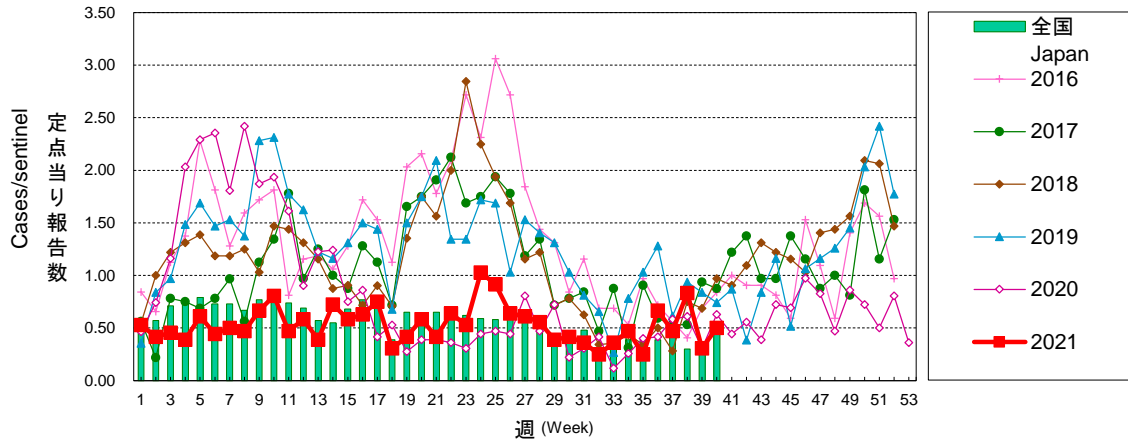


滋賀県 定点当り報告数グラフ

Disease Trend Graph (weekly reported cases per sentinel in comparison), Shiga

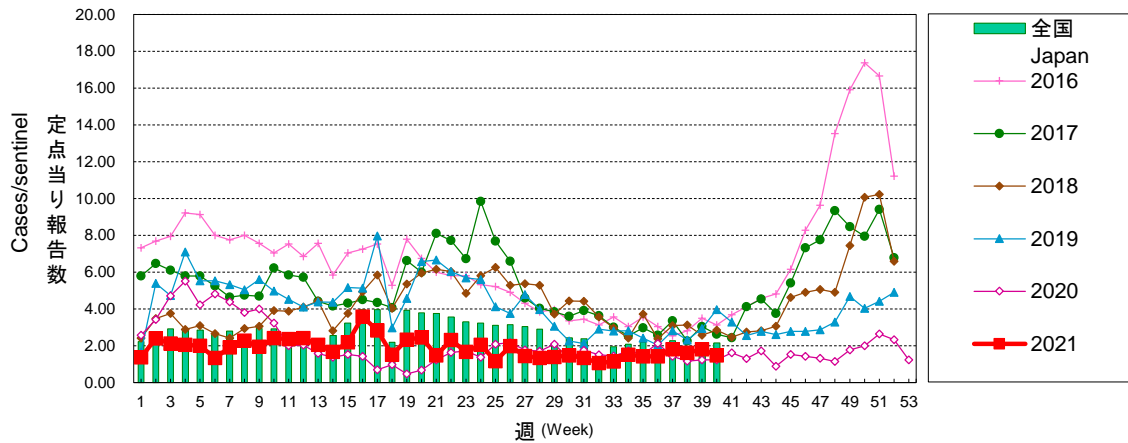
A群溶血性レンサ球菌咽頭炎

Group A streptococcal pharyngitis



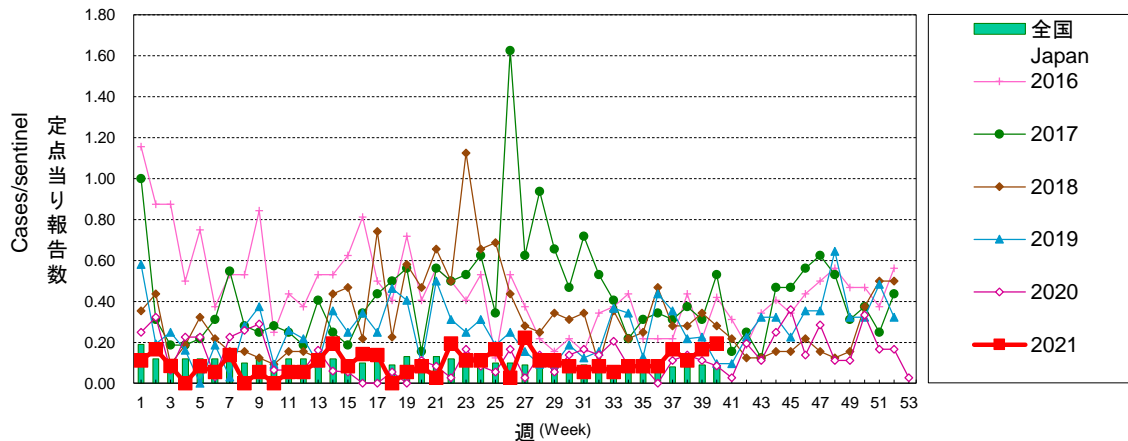
感染性胃腸炎

Infectious gastroenteritis



水痘

Chickenpox

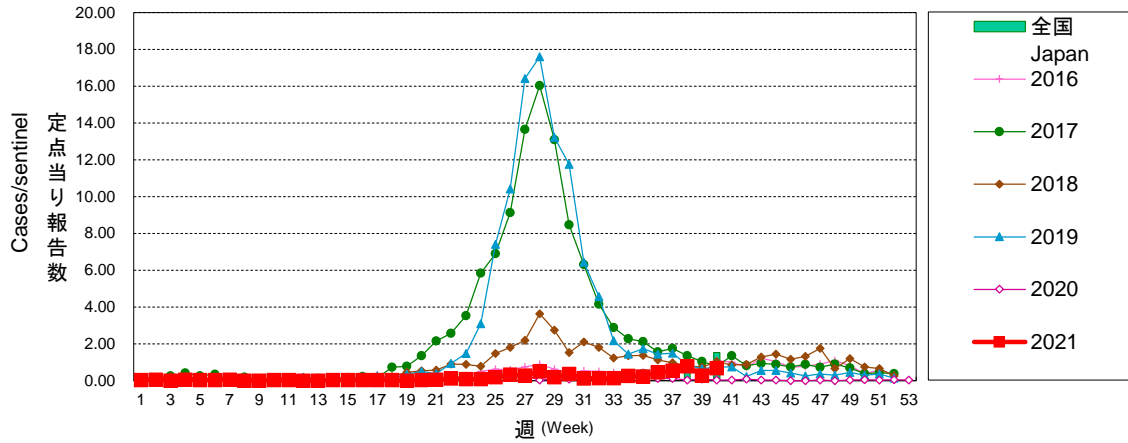


滋賀県 定点当り報告数グラフ

Disease Trend Graph (weekly reported cases per sentinel in comparison),Shiga

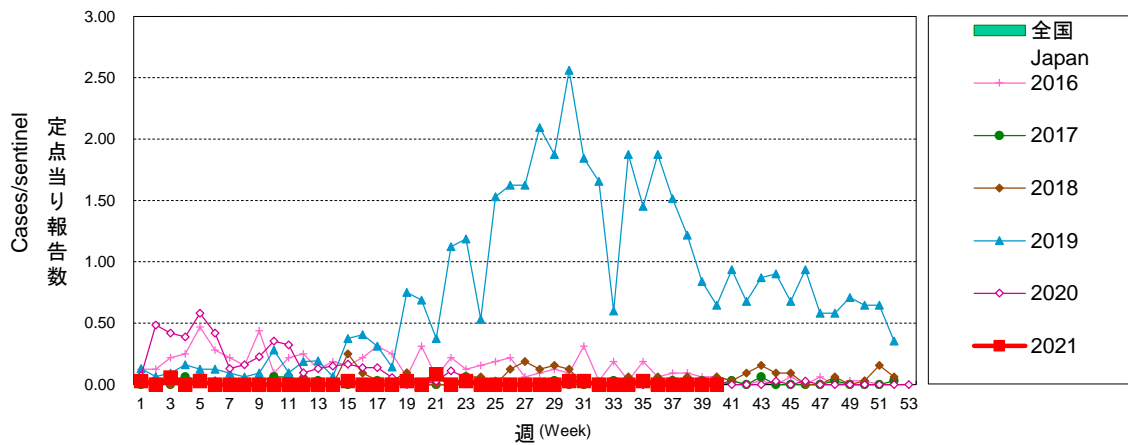
手足口病

Hand, foot and mouth disease



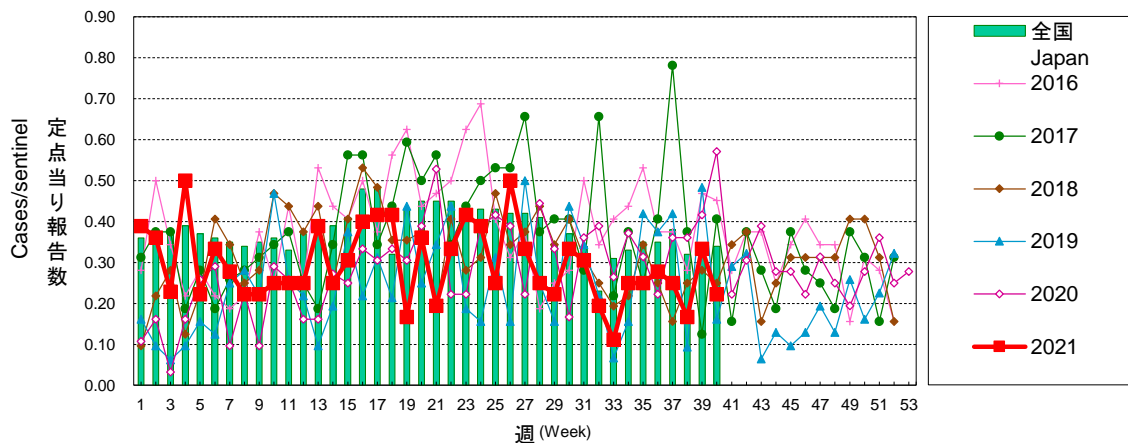
伝染性紅斑

Erythema infection



突発性発しん

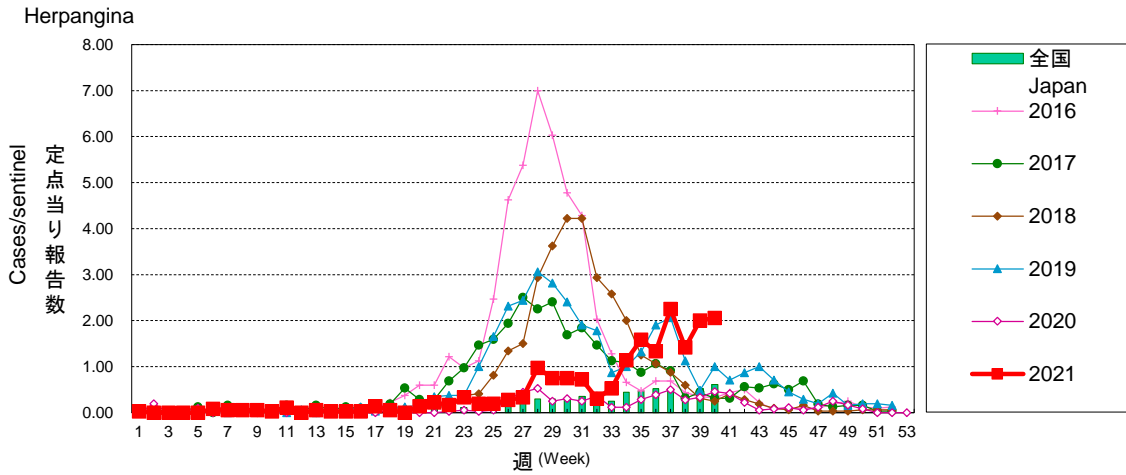
Exanthem subitum



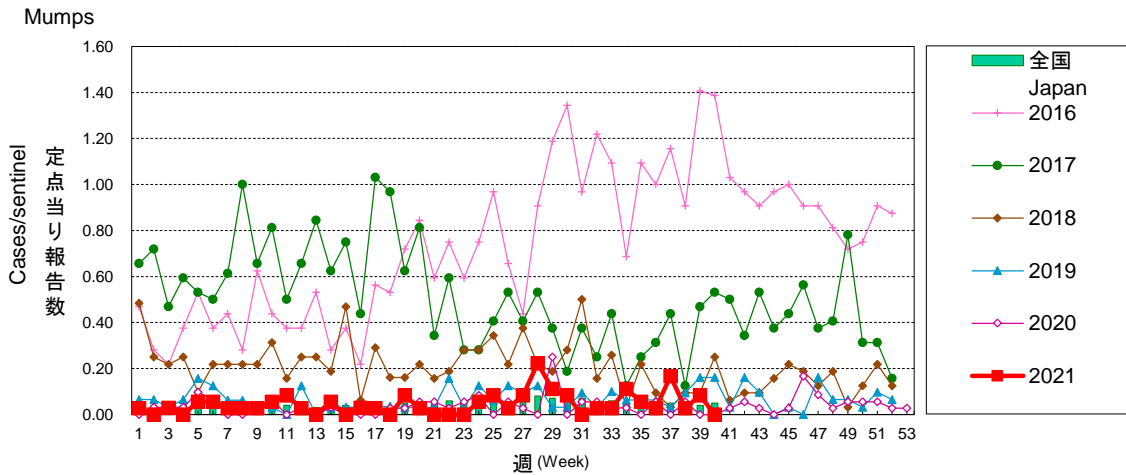
滋賀県 定点当り報告数グラフ

Disease Trend Graph (weekly reported cases per sentinel in comparison),Shiga

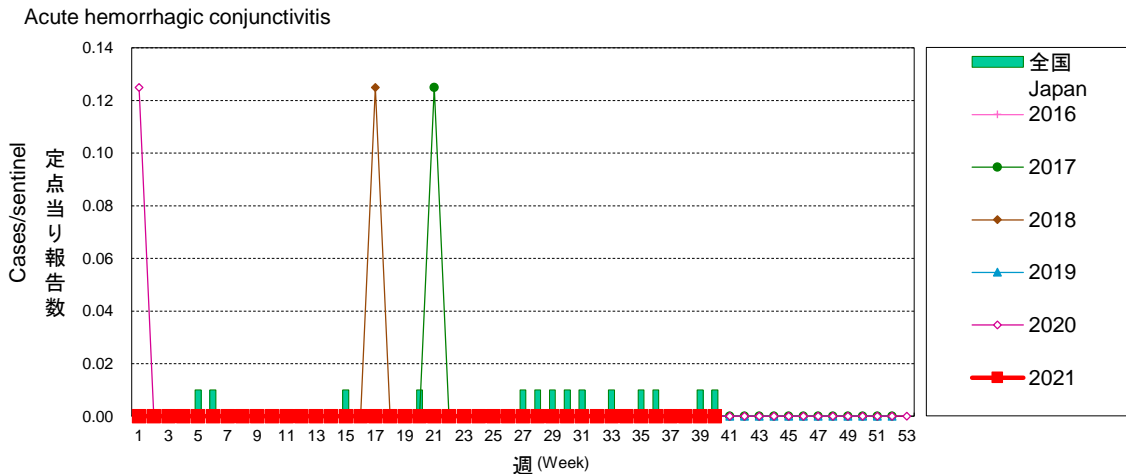
ヘルパンギーナ



流行性耳下腺炎



急性出血性結膜炎

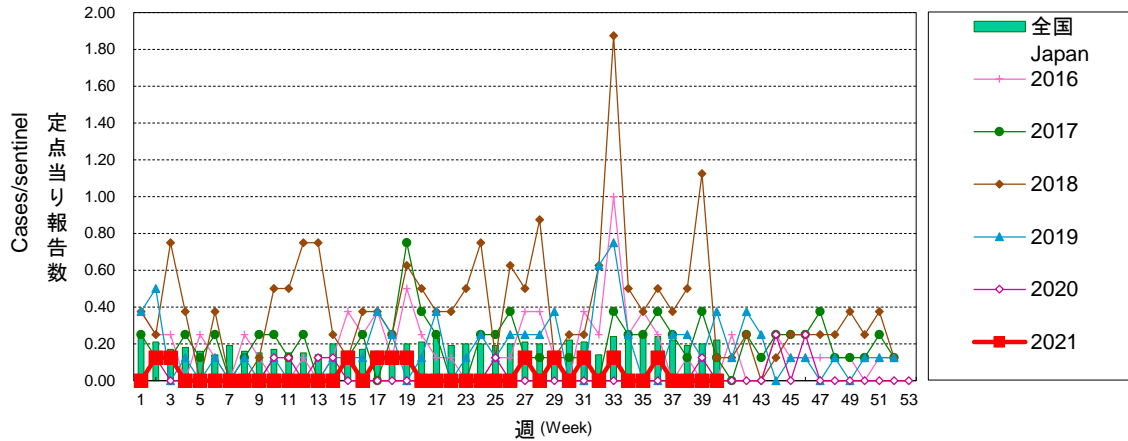


滋賀県 定点当り報告数グラフ

Disease Trend Graph (weekly reported cases per sentinel in comparision),Shiga

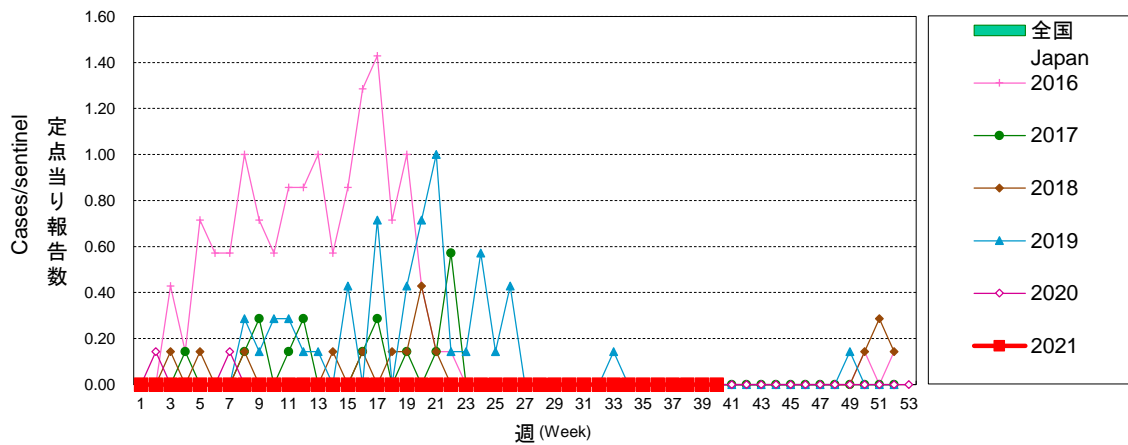
流行性角結膜炎

Epidemic keratoconjunctivitis



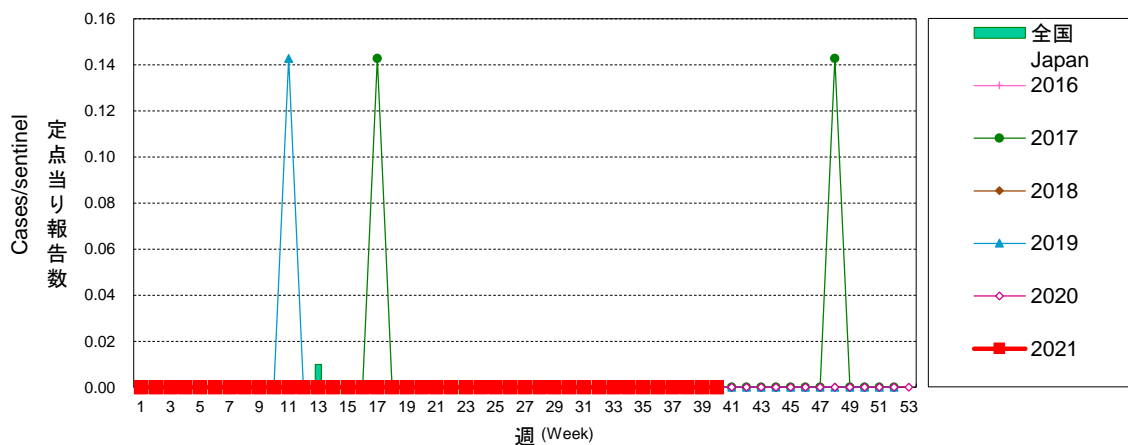
感染性胃腸炎(ロタウイルス)

Infectious gastroenteritis (only by Rotavirus)



クラミジア肺炎

Chlamydial pneumonia

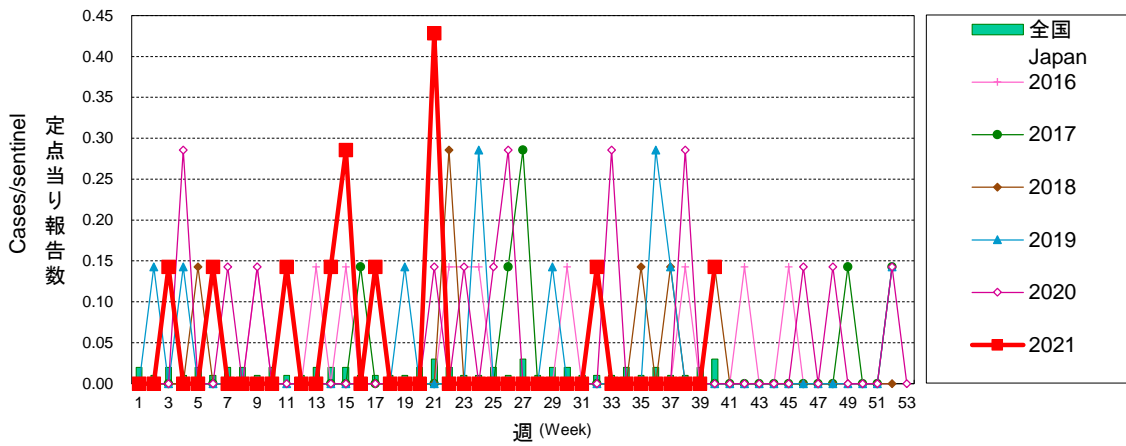


滋賀県 定点当り報告数グラフ

Disease Trend Graph (weekly reported cases per sentinel in comparison),Shiga

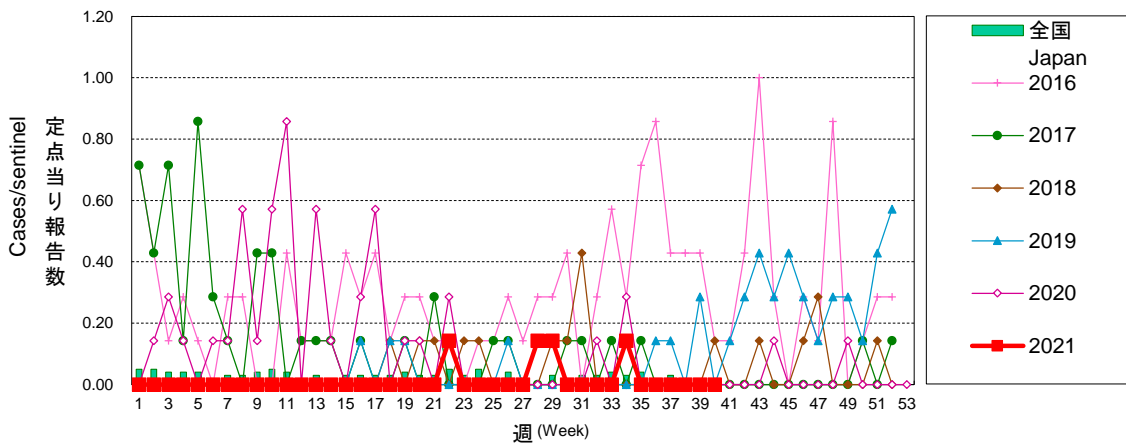
細菌性髄膜炎

Bacterial meningitis



マイコプラズマ肺炎

Mycoplasma pneumonia



無菌性髄膜炎

Aseptic meningitis

