

## 一般社団法人滋賀県造林公社の概要について

1 名称 一般社団法人滋賀県造林公社

2 設立年月日 昭和40年4月1日

3 設立の趣旨・目的

分収造林事業、分収育林事業、林業労働力の確保および育成に関する事業その他の森林・林業に関する事業を行うことにより、森林が持つ水源かん養機能、県土保全機能、地球環境保全機能等の公益的機能を発揮し、琵琶湖・淀川流域の住民の安全かつ安心で豊かな生活の確保、産業の発展等に寄与することを目的とする。

4 業務概要

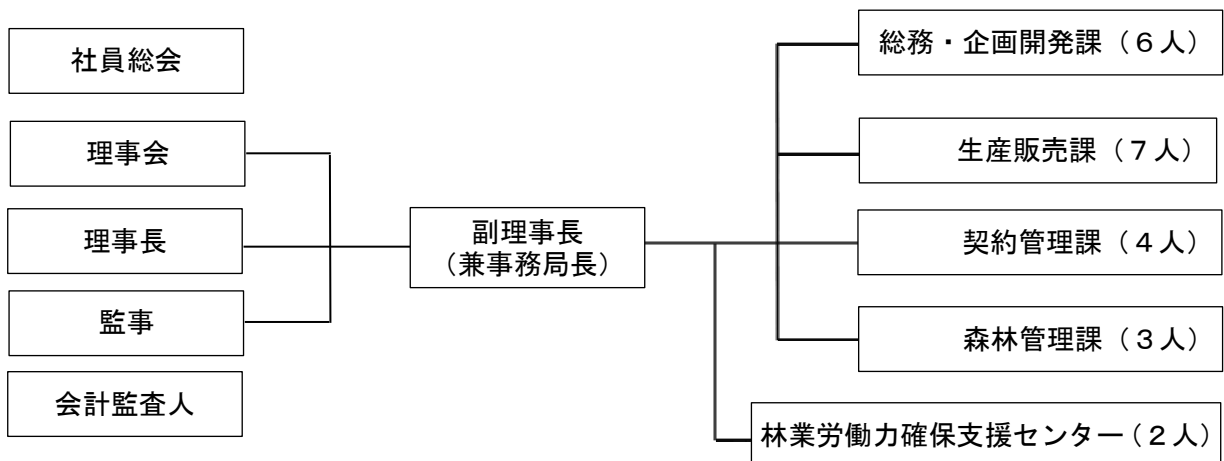
- ①分収造林事業および分収育林事業
- ②林業労働力の確保および育成に関する事業
- ③森林・林業に関する調査等の受託に関する事業

5 出資の状況（令和2年度末）

（単位：千円、％）

区分		出資額	構成比	区分		出資額	構成比
基本 財産等				その他	滋賀県	18,000	83.3
					滋賀県内13市町	2,900	13.4
					滋賀県森林組合連合会	100	0.5
					兵庫県	600	2.8
					小計	21,600	100.0
	小計			合計		21,600	100.0

6 組織図



7 役員等

役職	氏名（他団体での役職）	常勤
理事長	三日月 大造（滋賀県知事）	
副理事長	櫻井 悟（元滋賀県琵琶湖環境部技監）	○
理事	荻 大陸（元成美大学教授）	
理事	改田 文洋（長浜市産業観光部長）	
理事	北村 美代子（滋賀県林業研究グループ連絡協議会女性部副部長）	
理事	坂野上 なお（京都大学助教）	
理事	長谷川 善一（高島市農林水産部長）	
理事	林 毅（滋賀県琵琶湖環境部次長）	
理事	西澤 静朗（東近江市農林水産部長）	
理事	守本 豊（兵庫県企画県民部ビジョン局長）	
監事	浅見 裕見子（滋賀県会計管理者兼会計管理局長）	

8 所在地 大津市松本一丁目2番1号