

# 新型コロナウイルス感染症にかかる 県内の感染動向等について

---

10月14日分

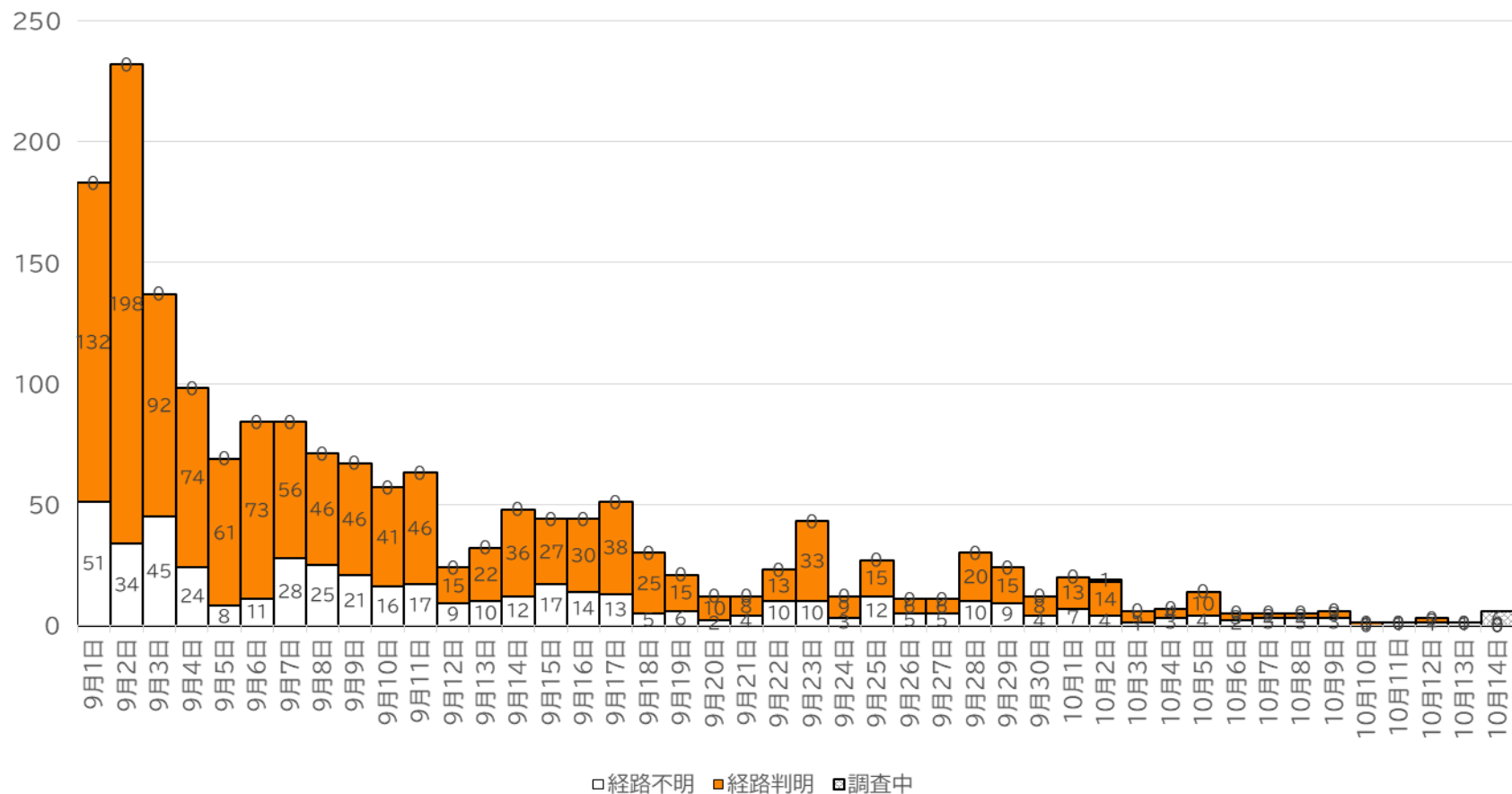
健康医療福祉部感染症対策課



# 県内の感染動向について(10/14現在)

## 1)①流行曲線(公表日別)

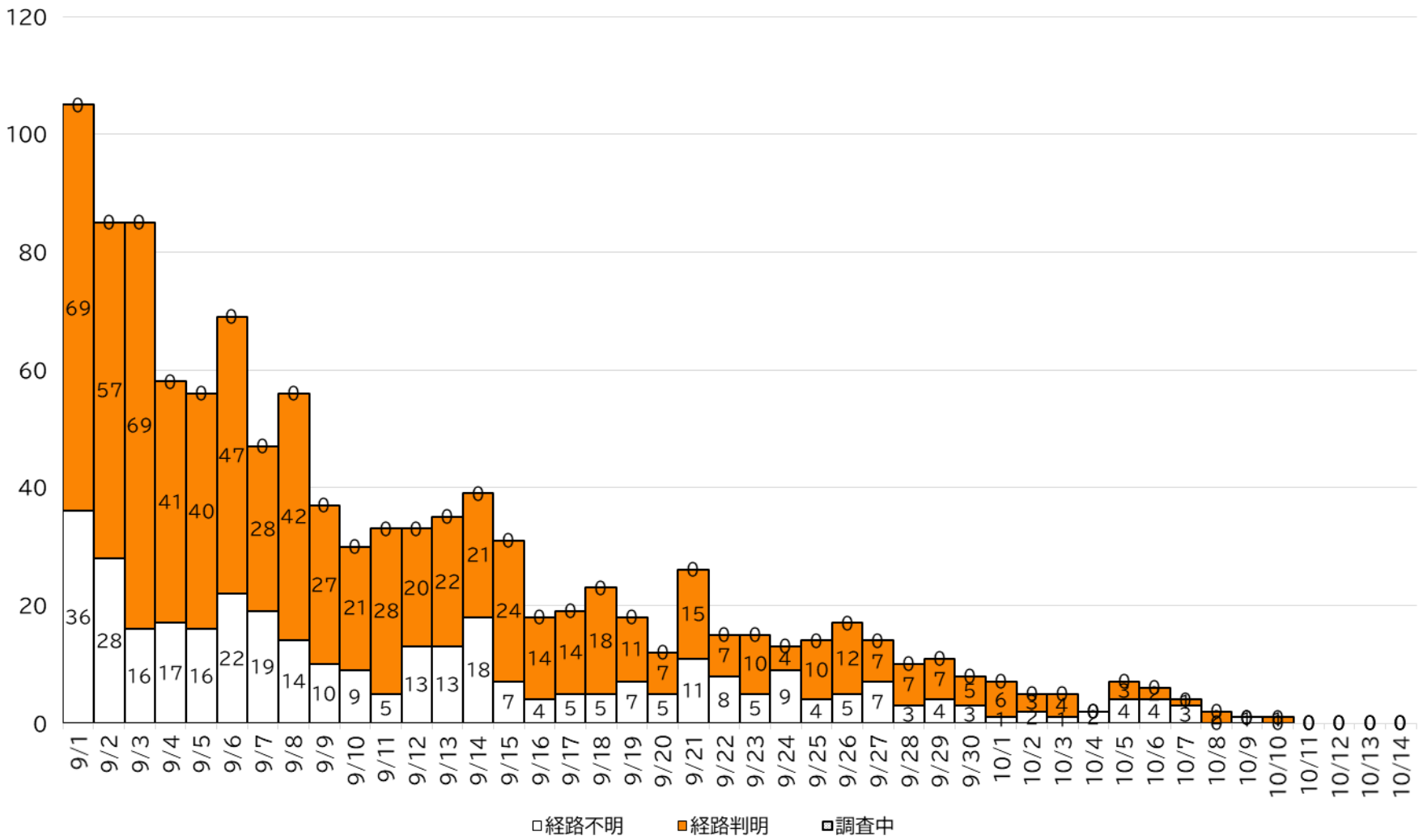
新型コロナウイルス感染の流行曲線(公表日別)  
10/14 16:00 現在



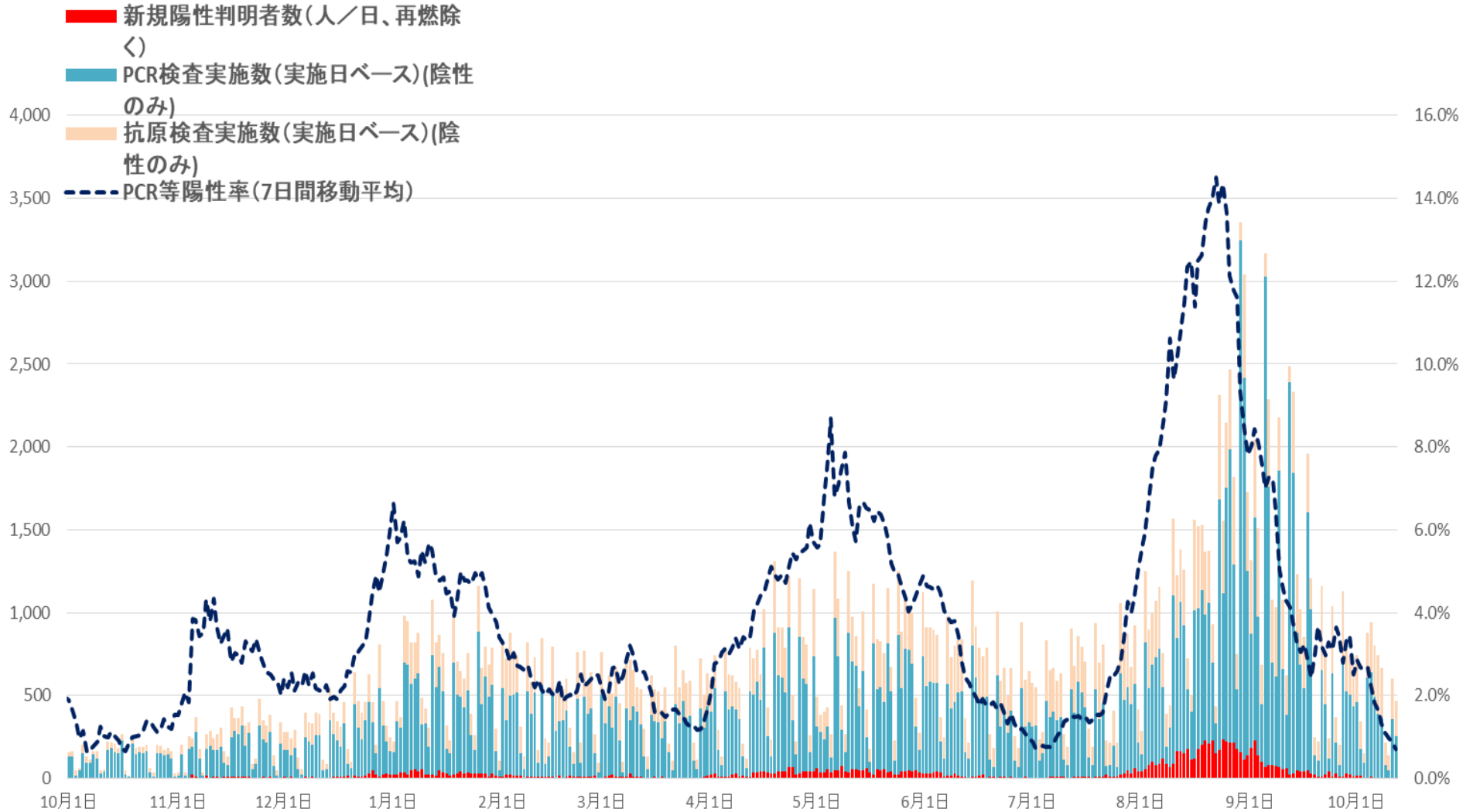
流行曲線：感染症の流行を経時的に観察し、流行の特徴を把握することができます。

# 1)②流行曲線(発症日別)(10月14日現在)

新型コロナウイルス感染症の流行曲線(発症日別)  
(無症状者は除く) 10/14 16:00 現在



## 2)PCR等検査の状況



# 入院医療体制について

■ 入院者数… ■ 宿泊療養者数… ■ 入院予定者数等(人) — 病床数+宿泊療養部屋数 — 病床数(床)

