

感染症週報

滋賀県感染症情報センター

■ 総評(Review)

■ 警報 注意報等

8/27-9/5を対象として、本年度7回目の腸管出血性大腸菌感染症多発警報が発令されました。

■全数 疾患	診断週	届出保健所	年齢	性別	その他
結核	34週	大津市	80代	男性	肺結核
結核	34週	大津市	60代	男性	結核性胸膜炎
結核	34週	彦根	70代	女性	尿路結核
腸管出血性大腸菌感染症	34週	大津市	30代	女性	O157 VT1VT2
腸管出血性大腸菌感染症	34週	彦根	20代	女性	O157 VT1VT2
梅毒	34週	草津	10代	女性	無症状病原体保有者

■ インフルエンザ

届出ありませんでした。

■ 小児科定点把握疾患 基幹定点把握疾患 眼科定点把握疾患

R S ウイルス感染症が例年と比べてやや多く報告されています。

■ 新型コロナウイルス感染症(8/23-8/29の発生動向より)

■本県の今週の新規陽性者数(1,393人)は、先週(1,326人)と比較するとほぼ横ばい(1.05倍)の感染者数となりました。しかし、8月24日には、過去最多となる234人の感染者が確認され、曜日ごとに見ると木・土曜日以外のすべての曜日で先週を超えており、減少傾向にあるとは言い難い状況にあります。

■日々、200人前後の感染者が確認されており、病床のひっ迫、自宅療養者が多い状況は継続しており、中等症患者および重症患者も継続的に増加しています。

■近隣府県の状況を見ると、増加速度は鈍化しているものの、増加傾向が続いているところもあり、引き続き動向を注視していく必要があります。

■20歳代は減少傾向ですが、10歳未満は増加傾向にあります。また、職場でのクラスターが多発しています。知人からの感染も継続的に多く、家族以外との接触機会の増加がうかがえます。

■夏休み期間中、部活動や学童保育等で感染が多く見られたことから、学校においても感染が広がる可能性があります。学校再開にあたっては、今までに増して基本的な感染対策の徹底が必要となります。

■また、明確なリスク行動がなく、市中感染している可能性がある新規陽性者を認めます。生活の維持に必要な場合を除いて、外出や家族以外との接触は控えてください。

■普段からの手洗い、会話時のマスク着用、換気や密の回避など基本的な感染対策の徹底が最も効果的です。

■ **全数把握感染症**
NOTIFIABLE DISEASES

滋賀県・過去5週の平均値に対する報告数の増減

Comparison with the average number of cases in the past 5 weeks in Shiga

疾病名 Diseases	29週 29th	30週 30th	31週 31st	32週 32nd	33週 33rd	34週 34th	平均 Avg.	対平均 34th-Avg.	対前週 34th-33rd	累積 Cum 2021
結核 Tuberculosis	4	4	5	1	2	3	3.20	-0.20	1	120
腸管出血性大腸菌感染症 EHEC infection	4	3	4	1	1	3	2.60	0.40	2	47
E型肝炎 Hepatitis E	0	0	0	0	0	0	0.00	0.00	0	1
オウム病 Psittacosis	0	0	0	0	0	0	0.00	0.00	0	2
つつが虫病 Scrub typhus (Tsumugamushi disease)	1	0	0	0	0	0	0.20	-0.20	0	1
レジオネラ症 Legionellosis	2	2	0	0	0	0	0.80	-0.80	0	16
アメーバ赤痢 Amebiasis	0	0	0	0	0	0	0.00	0.00	0	3
ウイルス性肝炎 ³ Viral hepatitis (non-A and non-E)	0	0	0	0	0	0	0.00	0.00	0	2
カルバペネム耐性腸内細菌感染症 CRE infection	0	0	0	0	0	0	0.00	0.00	0	15
急性脳炎 ⁴ Acute encephalitis(excluding JE and WNE)	0	0	0	0	0	0	0.00	0.00	0	1
劇症型溶血性レンサ球菌感染症 Severe invasive streptococcal infections	0	1	1	0	0	0	0.40	-0.40	0	10
後天性免疫不全症候群 HIV/AIDS	0	1	0	0	0	0	0.20	-0.20	0	4
侵襲性インフルエンザ菌感染症 I nvasive H. influenzae infection	0	0	0	0	0	0	0.00	0.00	0	1
侵襲性肺炎球菌感染症 I nvasive S. pneumoniae infection	0	0	0	0	0	0	0.00	0.00	0	9
水痘（入院例） Varicella (limited to hospitalized case)	0	0	0	0	0	0	0.00	0.00	0	5
梅毒 Syphilis	1	0	1	1	0	1	0.60	0.40	1	24
百日咳 Pertussis	1	1	0	0	0	0	0.40	-0.40	0	8
麻疹 Measles	0	0	0	0	0	0	0.00	0.00	0	1

¹ 重症急性呼吸器症候群（病原体がベータコロナウイルス属SARSコロナウイルスであるものに限る。）
Severe Acute Respiratory Syndrome(SARS)

² 中東呼吸器症候群（病原体がベータコロナウイルス属MERSコロナウイルスであるものに限る。）
Middle East Respiratory Syndrome (MERS)

³ ウイルス性肝炎（E型肝炎及びA型肝炎を除く。）
Viral hepatitis(excluding hepatitis A and E)

⁴ 急性脳炎（ウエストナイル脳炎、西部ウマ脳炎、ダニ媒介脳炎、東部ウマ脳炎、日本脳炎、ペネズエラウマ脳炎及びリフトバレー熱を除く。）
Acute encephalitis(excluding JE and WNE)

■ **定点把握感染症(週単位報告)**
SENTINEL-REPORTING DISEASES (Weekly)

滋賀県・過去5週の平均値に対する定点当たり報告数の増減

Comparison with the average number of cases per sentinels in the past 5 weeks(Shiga)

疾病名 Diseases	29週 29th	30週 30th	31週 31st	32週 32nd	33週 33rd	34週 34th	平均 Avg.	対平均 34th-Avg.	対前週 34th-33rd
インフルエンザ ⁵ Influenza	0.00	0.02	0.00	0.00	0.00	0.00	0.00	0.00	0.00
R Sウイルス感染症 Respiratory syncytial virus infection	2.31	2.83	2.67	1.39	0.86	1.08	2.01	-0.93	0.22
咽頭結膜熱 Pharyngoconjunctival fever	0.11	0.14	0.08	0.00	0.06	0.00	0.08	-0.08	-0.06
A群溶血性レンサ球菌咽頭炎 Group A streptococcal pharyngitis	0.39	0.42	0.36	0.25	0.36	0.47	0.36	0.12	0.11
感染性胃腸炎 Infectious gastroenteritis	1.39	1.47	1.33	1.06	1.14	1.50	1.28	0.22	0.36
水痘 Chickenpox	0.11	0.08	0.06	0.08	0.06	0.08	0.08	0.01	0.03
手足口病 Hand, foot and mouth disease	0.19	0.36	0.11	0.14	0.14	0.25	0.19	0.06	0.11
伝染性紅斑 Erythema infection	0.00	0.03	0.03	0.00	0.00	0.00	0.01	-0.01	0.00
突発性発しん Exanthem subitum	0.22	0.33	0.31	0.19	0.11	0.25	0.23	0.02	0.14
ヘルパンギーナ Herpangina	0.75	0.75	0.72	0.31	0.53	1.14	0.61	0.53	0.61
流行性耳下腺炎 Mumps	0.11	0.08	0.00	0.03	0.03	0.11	0.05	0.06	0.08
急性出血性結膜炎 Acute hemorrhagic conjunctivitis	0.00	0.00	0.00	0.00	0.00	0.00	0.00	0.00	0.00
流行性角結膜炎 Epidemic keratoconjunctivitis	0.13	0.00	0.13	0.00	0.13	0.00	0.08	-0.08	-0.13
感染性胃腸炎(ロタウイルス) Infectious gastroenteritis (only by Rotavirus)	0.00	0.00	0.00	0.00	0.00	0.00	0.00	0.00	0.00
クラミジア肺炎 Chlamydial pneumonia	0.00	0.00	0.00	0.00	0.00	0.00	0.00	0.00	0.00
細菌性髄膜炎 Bacterial meningitis	0.00	0.00	0.00	0.14	0.00	0.00	0.03	-0.03	0.00
マイコプラズマ肺炎 Mycoplasma pneumonia	0.14	0.00	0.00	0.00	0.00	0.14	0.03	0.11	0.14
無菌性髄膜炎 Aseptic meningitis	0.14	0.00	0.00	0.00	0.14	0.00	0.06	-0.06	-0.14

⁵ インフルエンザ(鳥インフルエンザ及び新型インフルエンザ等感染症を除く)
Influenza

■ **34週のデータ (全数把握感染症)**

34th week data

報告数・累積報告数、疾病・管内別

Number of cases and cumulative number of cases of diseases by area

	エボラ出血熱 Ebola hemorrhagic fever		クリミア・コンゴ出血熱 Crimean-Congo hemorrhagic fever		痘そう Smallpox		南米出血熱 South American hemorrhagic fever		ペスト Plague		マールブルグ病 Marburg disease		ラッサ熱 Lassa fever		急性灰白髄炎 Acute poliomyelitis	
	報告数 Current week	累積 Cum 2021	報告数 Current week	累積 Cum 2021	報告数 Current week	累積 Cum 2021	報告数 Current week	累積 Cum 2021	報告数 Current week	累積 Cum 2021	報告数 Current week	累積 Cum 2021	報告数 Current week	累積 Cum 2021	報告数 Current week	累積 Cum 2021
全国総数 Japan	-	-	-	-	-	-	-	-	-	-	-	-	-	-	-	-
管内総数 Shiga	-	-	-	-	-	-	-	-	-	-	-	-	-	-	-	-
大津市 Otsu	-	-	-	-	-	-	-	-	-	-	-	-	-	-	-	-
草津 Kusatsu	-	-	-	-	-	-	-	-	-	-	-	-	-	-	-	-
甲賀 Koka	-	-	-	-	-	-	-	-	-	-	-	-	-	-	-	-
東近江 Higashiomi	-	-	-	-	-	-	-	-	-	-	-	-	-	-	-	-
彦根 Hikone	-	-	-	-	-	-	-	-	-	-	-	-	-	-	-	-
長浜 Nagahama	-	-	-	-	-	-	-	-	-	-	-	-	-	-	-	-
高島 Takashima	-	-	-	-	-	-	-	-	-	-	-	-	-	-	-	-

報告数・累積報告数、疾病・管内別

Number of cases and cumulative number of cases of diseases by area

	結核 Tuberculosis		ジフテリア Diphtheria		重症急性呼吸器 症候群 ¹ Severe Acute Respiratory Syndrome		中東呼吸器症候 群 ² Middle East Respiratory Syndrome		鳥インフルエン ザ (H5N1) Avian influenza H5N1		鳥インフルエン ザ (H7N9) Avian Influenza A(H7N9)		コレラ Cholera		細菌性赤痢 Shigellosis	
	報告数 Current week	累積 Cum 2021	報告数 Current week	累積 Cum 2021	報告数 Current week	累積 Cum 2021	報告数 Current week	累積 Cum 2021	報告数 Current week	累積 Cum 2021	報告数 Current week	累積 Cum 2021	報告数 Current week	累積 Cum 2021	報告数 Current week	累積 Cum 2021
全国総数 Japan	184	10096	-	-	-	-	-	-	-	-	-	-	-	-	-	7
管内総数 Shiga	3	120	-	-	-	-	-	-	-	-	-	-	-	-	-	-
大津市 Otsu	2	36	-	-	-	-	-	-	-	-	-	-	-	-	-	-
草津 Kusatsu	-	28	-	-	-	-	-	-	-	-	-	-	-	-	-	-
甲賀 Koka	-	19	-	-	-	-	-	-	-	-	-	-	-	-	-	-
東近江 Higashiomi	-	12	-	-	-	-	-	-	-	-	-	-	-	-	-	-
彦根 Hikone	1	17	-	-	-	-	-	-	-	-	-	-	-	-	-	-
長浜 Nagahama	-	6	-	-	-	-	-	-	-	-	-	-	-	-	-	-
高島 Takashima	-	2	-	-	-	-	-	-	-	-	-	-	-	-	-	-

報告数・累積報告数, 疾病・管内別

Number of cases and cumulative number of cases of diseases by area

	腸管出血性大腸菌感染症 EHEC infection		腸チフス Typhoid fever		パラチフス Paratyphoid fever		E型肝炎 Hepatitis E		ウエストナイル熱 West Nile fever		A型肝炎 Hepatitis A		エキノкокクス症 Echinococcosis		黄熱 Yellow fever	
	報告数 Current week	累積 Cum 2021	報告数 Current week	累積 Cum 2021	報告数 Current week	累積 Cum 2021	報告数 Current week	累積 Cum 2021	報告数 Current week	累積 Cum 2021	報告数 Current week	累積 Cum 2021	報告数 Current week	累積 Cum 2021	報告数 Current week	累積 Cum 2021
全国総数 Japan	116	1914	-	-	-	-	2	304	-	-	1	47	1	18	-	-
管内総数 Shiga	3	47	-	-	-	-	-	1	-	-	-	-	-	-	-	-
大津市 Otsu	2	12	-	-	-	-	-	-	-	-	-	-	-	-	-	-
草津 Kusatsu	-	13	-	-	-	-	-	-	-	-	-	-	-	-	-	-
甲賀 Koka	-	2	-	-	-	-	-	-	-	-	-	-	-	-	-	-
東近江 Higashiomi	-	4	-	-	-	-	-	1	-	-	-	-	-	-	-	-
彦根 Hikone	1	12	-	-	-	-	-	-	-	-	-	-	-	-	-	-
長浜 Nagahama	-	3	-	-	-	-	-	-	-	-	-	-	-	-	-	-
高島 Takashima	-	1	-	-	-	-	-	-	-	-	-	-	-	-	-	-

報告数・累積報告数、疾病・管内別

Number of cases and cumulative number of cases of diseases by area

	オウム病 Psittacosis		オムスク出血熱 Omsk hemorrhagic fever		回帰熱 Relapsing fever		キャサナル森林病 Kyasanur forest disease		Q熱 Q fever		狂犬病 Rabies		コクシジオイデス症 Coccidioidomycosis		サル痘 Monkeypox	
	報告数 Current week	累積 Cum 2021	報告数 Current week	累積 Cum 2021	報告数 Current week	累積 Cum 2021	報告数 Current week	累積 Cum 2021	報告数 Current week	累積 Cum 2021	報告数 Current week	累積 Cum 2021	報告数 Current week	累積 Cum 2021	報告数 Current week	累積 Cum 2021
全国総数 Japan	-	7	-	-	-	5	-	-	-	1	-	-	-	-	-	-
管内総数 Shiga	-	2	-	-	-	-	-	-	-	-	-	-	-	-	-	-
大津市 Otsu	-	-	-	-	-	-	-	-	-	-	-	-	-	-	-	-
草津 Kusatsu	-	-	-	-	-	-	-	-	-	-	-	-	-	-	-	-
甲賀 Koka	-	-	-	-	-	-	-	-	-	-	-	-	-	-	-	-
東近江 Higashiomi	-	2	-	-	-	-	-	-	-	-	-	-	-	-	-	-
彦根 Hikone	-	-	-	-	-	-	-	-	-	-	-	-	-	-	-	-
長浜 Nagahama	-	-	-	-	-	-	-	-	-	-	-	-	-	-	-	-
高島 Takashima	-	-	-	-	-	-	-	-	-	-	-	-	-	-	-	-

報告数・累積報告数、疾病・管内別

Number of cases and cumulative number of cases of diseases by area

	ジカウイルス感染症 Zika virus infection		重症熱性血小板減少症候群 SFTS		腎症候性出血熱 Hemorrhagic fever with renal syndrome		西部ウマ脳炎 Western equine encephalitis		ダニ媒介脳炎 Tick-borne encephalitis		炭疽 Anthrax		チクングニア熱 Chikungunya fever		つつかが虫病 Scrub typhus (Tsutsugamushi disease)	
	報告数 Current week	累積 Cum 2021	報告数 Current week	累積 Cum 2021	報告数 Current week	累積 Cum 2021	報告数 Current week	累積 Cum 2021	報告数 Current week	累積 Cum 2021	報告数 Current week	累積 Cum 2021	報告数 Current week	累積 Cum 2021	報告数 Current week	累積 Cum 2021
全国総数 Japan	-	-	3	85	-	-	-	-	-	-	-	-	-	-	-	136
管内総数 Shiga	-	-	-	-	-	-	-	-	-	-	-	-	-	-	-	1
大津市 Otsu	-	-	-	-	-	-	-	-	-	-	-	-	-	-	-	-
草津 Kusatsu	-	-	-	-	-	-	-	-	-	-	-	-	-	-	-	-
甲賀 Koka	-	-	-	-	-	-	-	-	-	-	-	-	-	-	-	-
東近江 Higashiomi	-	-	-	-	-	-	-	-	-	-	-	-	-	-	-	-
彦根 Hikone	-	-	-	-	-	-	-	-	-	-	-	-	-	-	-	-
長浜 Nagahama	-	-	-	-	-	-	-	-	-	-	-	-	-	-	-	-
高島 Takashima	-	-	-	-	-	-	-	-	-	-	-	-	-	-	-	1

報告数・累積報告数, 疾病・管内別

Number of cases and cumulative number of cases of diseases by area

	デング熱 Dengue fever		東部ウマ脳炎 Eastern equine encephalitis		鳥インフルエンザ(H5N1を除く) Avian influenza (excluding. H5N1)		ニパウイルス感染症 Nipah virus infection		日本紅斑熱 Japanese spotted fever		日本脳炎 Japanese encephalitis		ハンタウイルス肺症候群 Hantavirus pulmonary syndrome		Bウイルス病 Herpes B virus infection	
	報告数 Current week	累積 Cum 2021	報告数 Current week	累積 Cum 2021	報告数 Current week	累積 Cum 2021	報告数 Current week	累積 Cum 2021	報告数 Current week	累積 Cum 2021	報告数 Current week	累積 Cum 2021	報告数 Current week	累積 Cum 2021	報告数 Current week	累積 Cum 2021
全国総数 Japan	1	4	-	-	-	-	-	-	12	254	-	-	-	-	-	-
管内総数 Shiga	-	-	-	-	-	-	-	-	-	-	-	-	-	-	-	-
大津市 Otsu	-	-	-	-	-	-	-	-	-	-	-	-	-	-	-	-
草津 Kusatsu	-	-	-	-	-	-	-	-	-	-	-	-	-	-	-	-
甲賀 Koka	-	-	-	-	-	-	-	-	-	-	-	-	-	-	-	-
東近江 Higashiomi	-	-	-	-	-	-	-	-	-	-	-	-	-	-	-	-
彦根 Hikone	-	-	-	-	-	-	-	-	-	-	-	-	-	-	-	-
長浜 Nagahama	-	-	-	-	-	-	-	-	-	-	-	-	-	-	-	-
高島 Takashima	-	-	-	-	-	-	-	-	-	-	-	-	-	-	-	-

報告数・累積報告数、疾病・管内別

Number of cases and cumulative number of cases of diseases by area

	鼻疽 Glanders		ブルセラ症 Brucellosis		ベネズエラウマ 脳炎 Venezuelan equine encephalitis		ヘンドラウイル ス感染症 Hendra virus infection		発しんチフス Epidemic typhus		ボツリヌス症 Botulism		マラリア Malaria		野兔病 Tularemia	
	報告数 Current week	累積 Cum 2021	報告数 Current week	累積 Cum 2021	報告数 Current week	累積 Cum 2021	報告数 Current week	累積 Cum 2021	報告数 Current week	累積 Cum 2021	報告数 Current week	累積 Cum 2021	報告数 Current week	累積 Cum 2021	報告数 Current week	累積 Cum 2021
全国総数 Japan	-	-	-	1	-	-	-	-	-	-	-	5	1	14	-	-
管内総数 Shiga	-	-	-	-	-	-	-	-	-	-	-	-	-	-	-	-
大津市 Otsu	-	-	-	-	-	-	-	-	-	-	-	-	-	-	-	-
草津 Kusatsu	-	-	-	-	-	-	-	-	-	-	-	-	-	-	-	-
甲賀 Koka	-	-	-	-	-	-	-	-	-	-	-	-	-	-	-	-
東近江 Higashiomi	-	-	-	-	-	-	-	-	-	-	-	-	-	-	-	-
彦根 Hikone	-	-	-	-	-	-	-	-	-	-	-	-	-	-	-	-
長浜 Nagahama	-	-	-	-	-	-	-	-	-	-	-	-	-	-	-	-
高島 Takashima	-	-	-	-	-	-	-	-	-	-	-	-	-	-	-	-

報告数・累積報告数、疾病・管内別

Number of cases and cumulative number of cases of diseases by area

	ライム病 Lyme disease		リッサウイルス 感染症 Lyssavirus infection (excluding rabies)		リフトバレー熱 Rift valley fever		類鼻疽 Meliodosis		レジオネラ症 Legionellosis		レプトスピラ症 Leptospirosis		ロッキー山紅斑 熱 Rocky mountain spotted fever		アメーバ赤痢 Amebiasis	
	報告数 Current week	累積 Cum 2021	報告数 Current week	累積 Cum 2021	報告数 Current week	累積 Cum 2021	報告数 Current week	累積 Cum 2021	報告数 Current week	累積 Cum 2021	報告数 Current week	累積 Cum 2021	報告数 Current week	累積 Cum 2021	報告数 Current week	累積 Cum 2021
全国総数 Japan	1	16	-	-	-	-	-	-	41	1209	-	8	-	-	4	349
管内総数 Shiga	-	-	-	-	-	-	-	-	-	16	-	-	-	-	-	3
大津市 Otsu	-	-	-	-	-	-	-	-	-	3	-	-	-	-	-	1
草津 Kusatsu	-	-	-	-	-	-	-	-	-	7	-	-	-	-	-	2
甲賀 Koka	-	-	-	-	-	-	-	-	-	1	-	-	-	-	-	-
東近江 Higashiomi	-	-	-	-	-	-	-	-	-	2	-	-	-	-	-	-
彦根 Hikone	-	-	-	-	-	-	-	-	-	2	-	-	-	-	-	-
長浜 Nagahama	-	-	-	-	-	-	-	-	-	1	-	-	-	-	-	-
高島 Takashima	-	-	-	-	-	-	-	-	-	-	-	-	-	-	-	-

報告数・累積報告数、疾病・管内別

Number of cases and cumulative number of cases of diseases by area

	ウイルス性肝炎 ³ Viral hepatitis (non-A and non-E)		カルバペネム耐 性腸内細菌感染 症 CRE infection		急性弛緩性麻痺 AFP (excluding Acute poliomyelitis)		急性脳炎 ⁴ Acute encephalitis(exclud ing JE and WNE)		クリプトスポリ ジウム症 Cryptosporidiosis		クロイツフェル ト・ヤコブ病 Creutzfeldt-Jakob disease		劇症型溶血性レ ンサ球菌感染症 Severe invasive streptococcal infections		後天性免疫不全 症候群 HIV/AIDS	
	報告数 Current week	累積 Cum 2021	報告数 Current week	累積 Cum 2021	報告数 Current week	累積 Cum 2021	報告数 Current week	累積 Cum 2021	報告数 Current week	累積 Cum 2021	報告数 Current week	累積 Cum 2021	報告数 Current week	累積 Cum 2021	報告数 Current week	累積 Cum 2021
全国総数 Japan	1	123	24	1197	-	13	4	225	1	4	1	113	3	389	14	675
管内総数 Shiga	-	2	-	15	-	-	-	1	-	-	-	-	-	10	-	4
大津市 Otsu	-	1	-	5	-	-	-	1	-	-	-	-	-	5	-	2
草津 Kusatsu	-	1	-	6	-	-	-	-	-	-	-	-	-	3	-	-
甲賀 Koka	-	-	-	1	-	-	-	-	-	-	-	-	-	-	-	1
東近江 Higashiomi	-	-	-	3	-	-	-	-	-	-	-	-	-	1	-	-
彦根 Hikone	-	-	-	-	-	-	-	-	-	-	-	-	-	1	-	-
長浜 Nagahama	-	-	-	-	-	-	-	-	-	-	-	-	-	-	-	1
高島 Takashima	-	-	-	-	-	-	-	-	-	-	-	-	-	-	-	-

報告数・累積報告数、疾病・管内別

Number of cases and cumulative number of cases of diseases by area

	ジアルジア症 Giardiasis		侵襲性インフルエンザ菌感染症 Invasive H. influenzae infection		侵襲性髄膜炎菌感染症 Invasive meningococcal infection		侵襲性肺炎球菌感染症 Invasive S. pneumoniae infection		水痘（入院例） Varicella (limited to hospitalized case)		先天性風しん症候群 Congenital rubella syndrome		梅毒 Syphilis		播種性クリプトコックス症 Disseminated cryptococcosis	
	報告数 Current week	累積 Cum 2021	報告数 Current week	累積 Cum 2021	報告数 Current week	累積 Cum 2021	報告数 Current week	累積 Cum 2021	報告数 Current week	累積 Cum 2021	報告数 Current week	累積 Cum 2021	報告数 Current week	累積 Cum 2021	報告数 Current week	累積 Cum 2021
全国総数 Japan	1	24	2	132	-	2	20	906	5	176	-	1	81	4525	1	88
管内総数 Shiga	-	-	-	1	-	-	-	9	-	5	-	-	1	24	-	-
大津市 Otsu	-	-	-	-	-	-	-	3	-	2	-	-	-	5	-	-
草津 Kusatsu	-	-	-	-	-	-	-	2	-	1	-	-	1	10	-	-
甲賀 Koka	-	-	-	-	-	-	-	-	-	-	-	-	-	-	-	-
東近江 Higashiomi	-	-	-	1	-	-	-	1	-	1	-	-	-	3	-	-
彦根 Hikone	-	-	-	-	-	-	-	2	-	-	-	-	-	1	-	-
長浜 Nagahama	-	-	-	-	-	-	-	1	-	1	-	-	-	5	-	-
高島 Takashima	-	-	-	-	-	-	-	-	-	-	-	-	-	-	-	-

報告数・累積報告数、疾病・管内別

Number of cases and cumulative number of cases of diseases by area

	破傷風 Tetanus		バンコマイシン 耐性黄色ブドウ 球菌感染症 VRSA infection		バンコマイシン 耐性腸球菌感染 症 VRE infection		百日咳 Pertussis		風しん Rubella		麻疹 Measles		薬剤耐性アシネ トバクター感染 症 MDRA infection			
	報告数 Current week	累積 Cum 2021	報告数 Current week	累積 Cum 2021	報告数 Current week	累積 Cum 2021	報告数 Current week	累積 Cum 2021	報告数 Current week	累積 Cum 2021	報告数 Current week	累積 Cum 2021	報告数 Current week	累積 Cum 2021		
全国総数 Japan	-	58	-	-	2	83	9	405	1	8	-	3	-	2		
管内総数 Shiga	-	-	-	-	-	-	-	8	-	-	-	1	-	-		
大津市 Otsu	-	-	-	-	-	-	-	8	-	-	-	-	-	-		
草津 Kusatsu	-	-	-	-	-	-	-	-	-	-	-	-	-	-		
甲賀 Koka	-	-	-	-	-	-	-	-	-	-	-	-	-	-		
東近江 Higashiomi	-	-	-	-	-	-	-	-	-	-	-	-	-	-		
彦根 Hikone	-	-	-	-	-	-	-	-	-	-	-	-	-	-		
長浜 Nagahama	-	-	-	-	-	-	-	-	-	-	-	-	-	-		
高島 Takashima	-	-	-	-	-	-	-	-	-	-	-	1	-	-		

¹ 重症急性呼吸器症候群（病原体がベータコロナウイルス属SARSコロナウイルスであるものに限る。）
Severe Acute Respiratory Syndrome(SARS)

² 中東呼吸器症候群（病原体がベータコロナウイルス属MERSコロナウイルスであるものに限る。）
Middle East Respiratory Syndrome (MERS)

³ ウイルス性肝炎（E型肝炎及びA型肝炎を除く。）
Viral hepatitis(excluding hepatitis A and E)

⁴ 急性脳炎（ウエストナイル脳炎、西部ウマ脳炎、ダニ媒介脳炎、東部ウマ脳炎、日本脳炎、ペネズエラウマ脳炎及びリフトバレー熱を除く。）
Acute encephalitis(excluding JE and WNE)

■ **34週のデータ (定点把握感染症)**

34th week data

報告数・定点当り報告数, 疾病・管内別

Number of cases and number of cases per sentinel of diseases by area

	インフルエンザ ⁵ Influenza		RSウイルス感染症 Respiratory syncytial virus infection		咽頭結膜熱 Pharyngoconjunctival fever		A群溶血性レンサ球菌咽頭炎 Group A streptococcal pharyngitis		感染性胃腸炎 Infectious gastroenteritis		水痘 Chickenpox		手足口病 Hand, foot and mouth disease		伝染性紅斑 Erythema infection	
	報告数 Current week	定点当り Per sentinel	報告数 Current week	定点当り Per sentinel	報告数 Current week	定点当り Per sentinel	報告数 Current week	定点当り Per sentinel	報告数 Current week	定点当り Per sentinel	報告数 Current week	定点当り Per sentinel	報告数 Current week	定点当り Per sentinel	報告数 Current week	定点当り Per sentinel
全国総数 Japan	5	0.00	6544	2.08	441	0.14	1233	0.39	6509	2.07	247	0.08	1508	0.48	30	0.01
管内総数 Shiga	-	-	39	1.08	-	-	17	0.47	54	1.50	3	0.08	9	0.25	-	-
大津市 Otsu	-	-	8	1.00	-	-	9	1.13	11	1.38	1	0.13	-	-	-	-
草津 Kusatsu	-	-	3	0.38	-	-	2	0.25	15	1.88	2	0.25	3	0.38	-	-
甲賀 Koka	-	-	3	0.75	-	-	-	-	1	0.25	-	-	-	-	-	-
東近江 Higashiomi	-	-	15	2.50	-	-	3	0.50	10	1.67	-	-	3	0.50	-	-
彦根 Hikone	-	-	1	0.25	-	-	-	-	5	1.25	-	-	-	-	-	-
長浜 Nagahama	-	-	3	0.75	-	-	3	0.75	12	3.00	-	-	3	0.75	-	-
高島 Takashima	-	-	6	3.00	-	-	-	-	-	-	-	-	-	-	-	-

報告数・定点当り報告数, 疾病・管内別

Number of cases and number of cases per sentinel of diseases by area

	突発性発しん Exanthem subitum		ヘルパンギーナ Herpangina		流行性耳下腺炎 Mumps		急性出血性結膜 炎 Acute hemorrhagic conjunctivitis		流行性角結膜炎 Epidemic keratoconjunctivitis		感染性胃腸炎 (ロタウイルス) Infectious gastroenteritis (only by Rotavirus)		クラミジア肺炎 Chlamydial pneumonia		細菌性髄膜炎 Bacterial meningitis	
	報告数 Current week	定点当り Per sentinel	報告数 Current week	定点当り Per sentinel	報告数 Current week	定点当り Per sentinel	報告数 Current week	定点当り Per sentinel	報告数 Current week	定点当り Per sentinel	報告数 Current week	定点当り Per sentinel	報告数 Current week	定点当り Per sentinel	報告数 Current week	定点当り Per sentinel
全国総数 Japan	1046	0.33	1379	0.44	158	0.05	3	0.00	157	0.23	-	-	1	0.00	8	0.02
管内総数 Shiga	9	0.25	41	1.14	4	0.11	-	-	-	-	-	-	-	-	-	-
大津市 Otsu	2	0.25	1	0.13	2	0.25	-	-	-	-	-	-	-	-	-	-
草津 Kusatsu	4	0.50	7	0.88	-	-	-	-	-	-	-	-	-	-	-	-
甲賀 Koka	-	-	2	0.50	-	-	-	-	-	-	-	-	-	-	-	-
東近江 Higashiomi	3	0.50	4	0.67	-	-	-	-	-	-	-	-	-	-	-	-
彦根 Hikone	-	-	7	1.75	1	0.25	-	-	-	-	-	-	-	-	-	-
長浜 Nagahama	-	-	20	5.00	1	0.25	-	-	-	-	-	-	-	-	-	-
高島 Takashima	-	-	-	-	-	-	-	-	-	-	-	-	-	-	-	-

報告数・定点当り報告数、疾病・管内別

Number of cases and number of cases per sentinel of diseases by area

	マイコプラズマ肺炎 Mycoplasma pneumoniae		無菌性髄膜炎 Aseptic meningitis											
	報告数 Current week	定点当り Per sentinel	報告数 Current week	定点当り Per sentinel										
全国総数 Japan	13	0.03	5	0.01										
管内総数 Shiga	1	0.14	-	-										
大津市 Otsu	-	-	-	-										
草津 Kusatsu	-	-	-	-										
甲賀 Koka	1	1.00	-	-										
東近江 Higashiomi	-	-	-	-										
彦根 Hikone	-	-	-	-										
長浜 Nagahama	-	-	-	-										
高島 Takashima	-	-	-	-										

⁵ インフルエンザ（鳥インフルエンザ及び新型インフルエンザ等感染症を除く）
Influenza

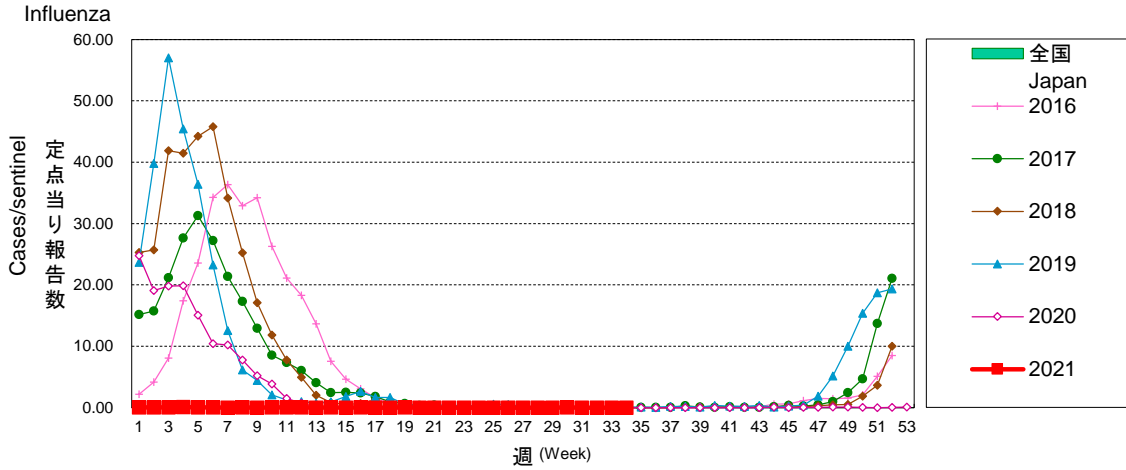
■ グラフ総覧(2021年第34週)

Disease trend graph (34th week, 2021)

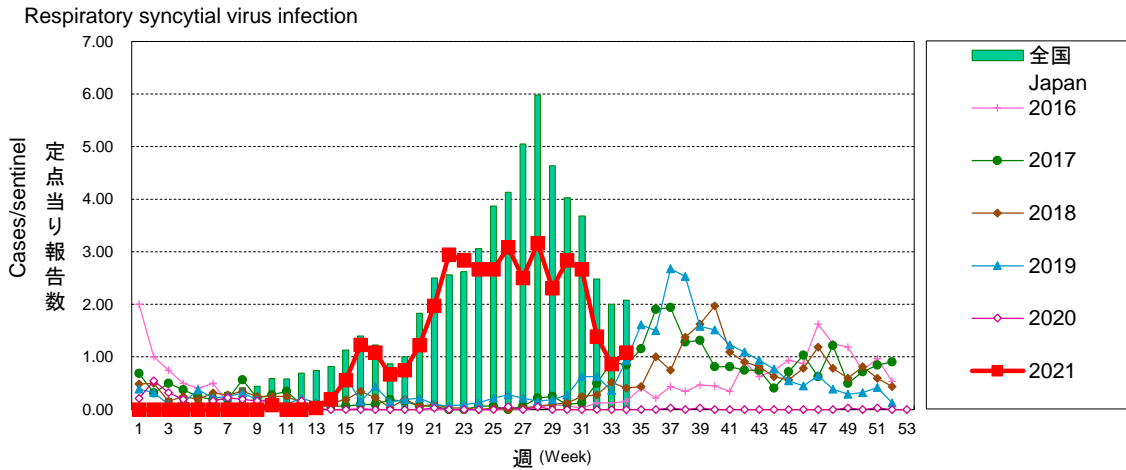
滋賀県 定点当り報告数グラフ

Disease Trend Graph (weekly reported cases per sentinel in comparison),Shiga

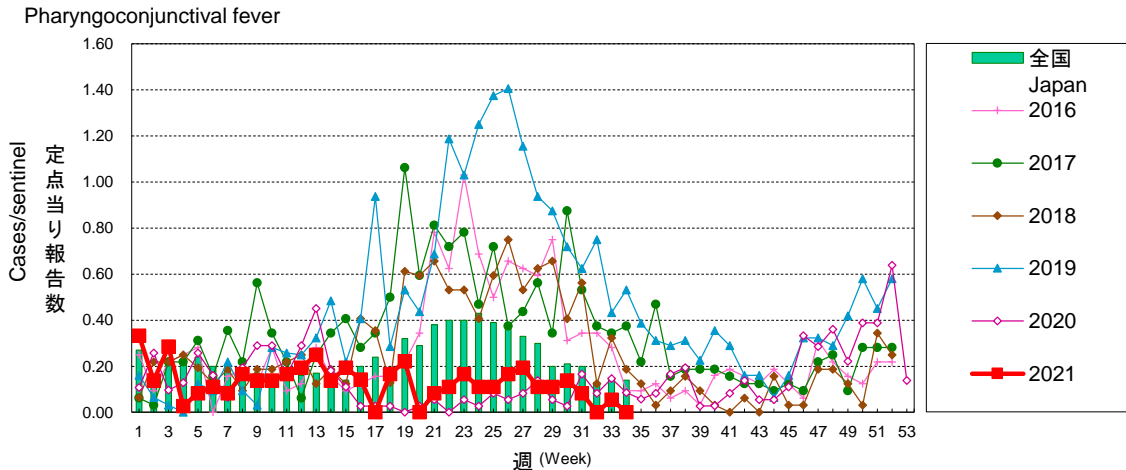
インフルエンザ



RSウイルス感染症



咽頭結膜熱

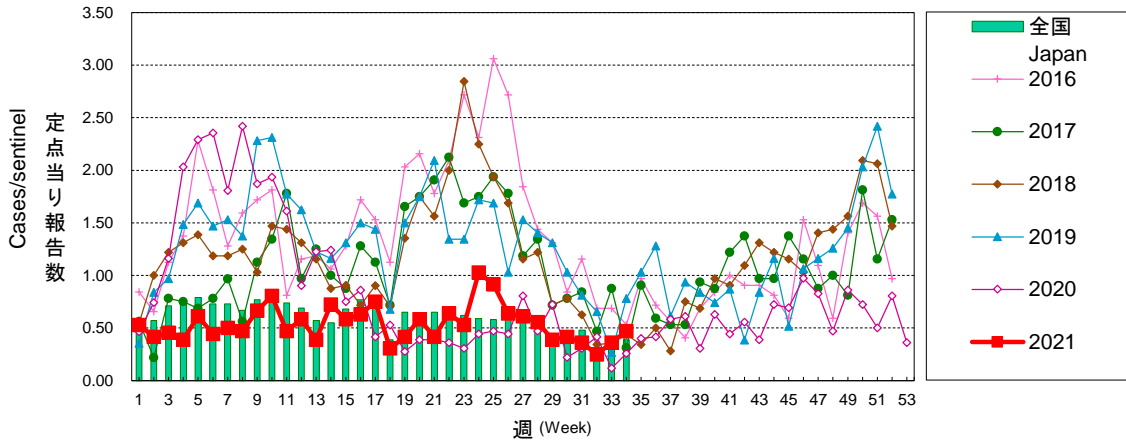


滋賀県 定点当り報告数グラフ

Disease Trend Graph (weekly reported cases per sentinel in comparison), Shiga

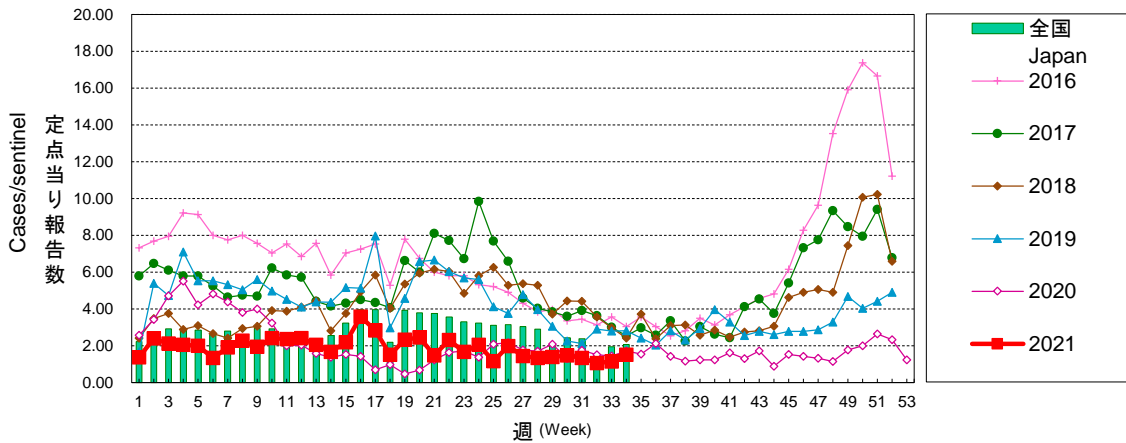
A群溶血性レンサ球菌咽頭炎

Group A streptococcal pharyngitis



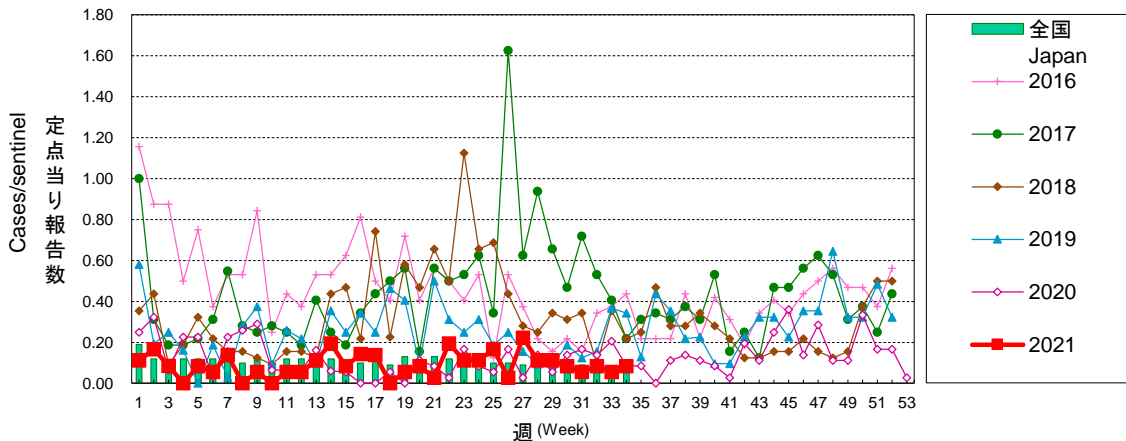
感染性胃腸炎

Infectious gastroenteritis



水痘

Chickenpox

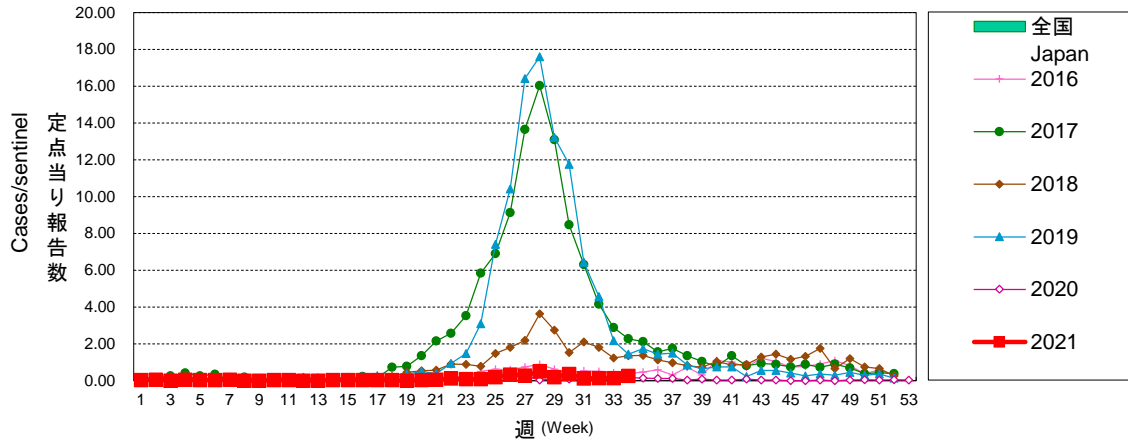


滋賀県 定点当り報告数グラフ

Disease Trend Graph (weekly reported cases per sentinel in comparison),Shiga

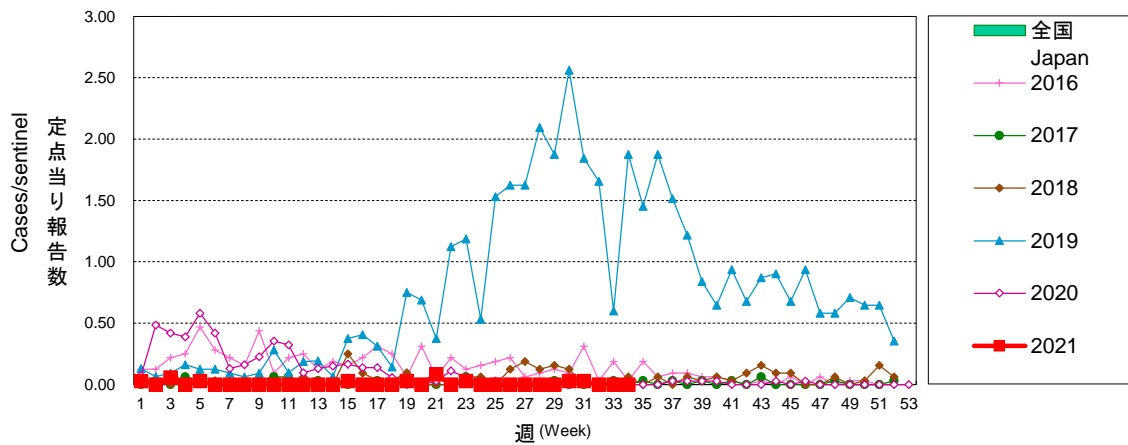
手足口病

Hand, foot and mouth disease



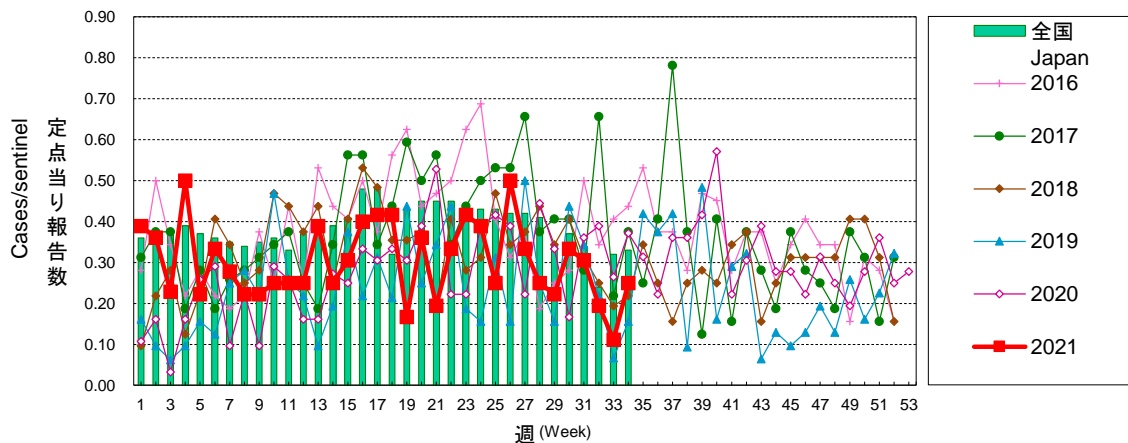
伝染性紅斑

Erythema infection



突発性発しん

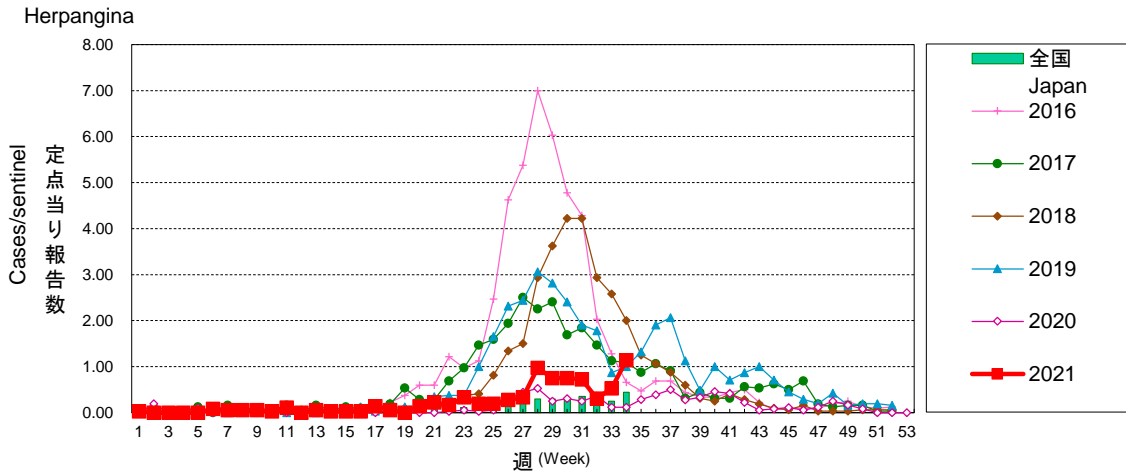
Exanthem subitum



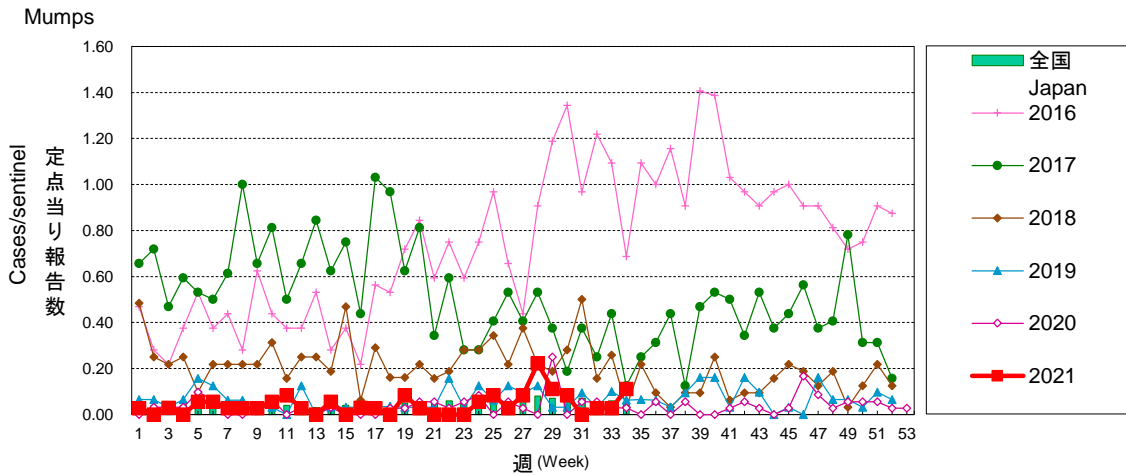
滋賀県 定点当り報告数グラフ

Disease Trend Graph (weekly reported cases per sentinel in comparison), Shiga

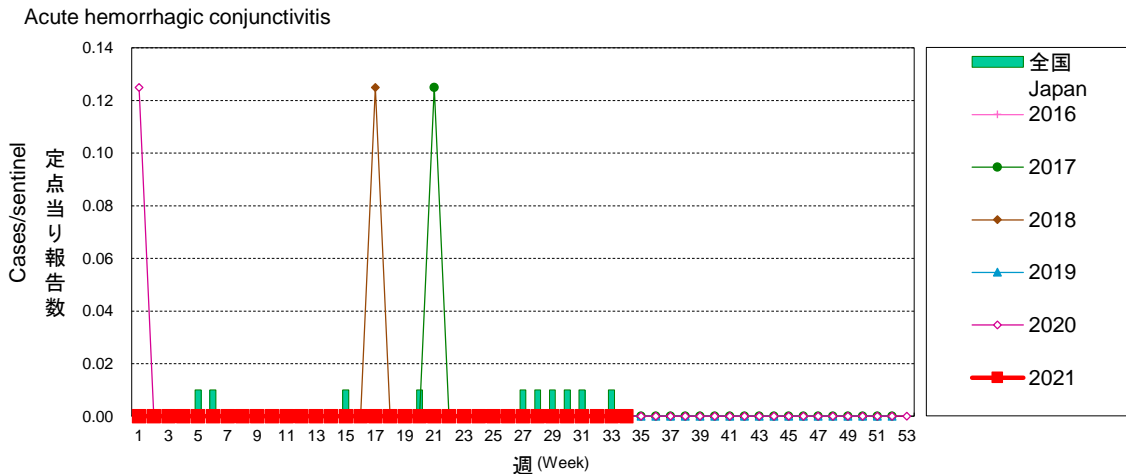
ヘルパンギーナ



流行性耳下腺炎



急性出血性結膜炎

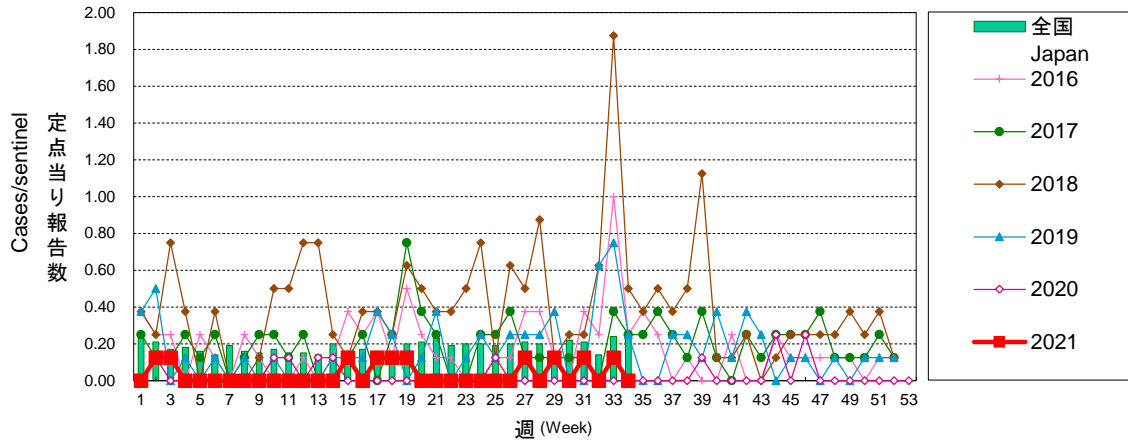


滋賀県 定点当り報告数グラフ

Disease Trend Graph (weekly reported cases per sentinel in comparision),Shiga

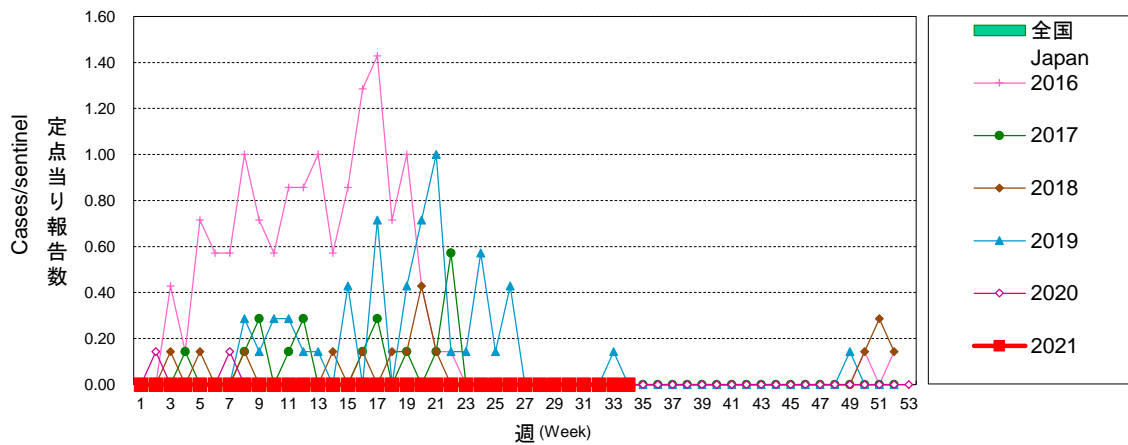
流行性角結膜炎

Epidemic keratoconjunctivitis



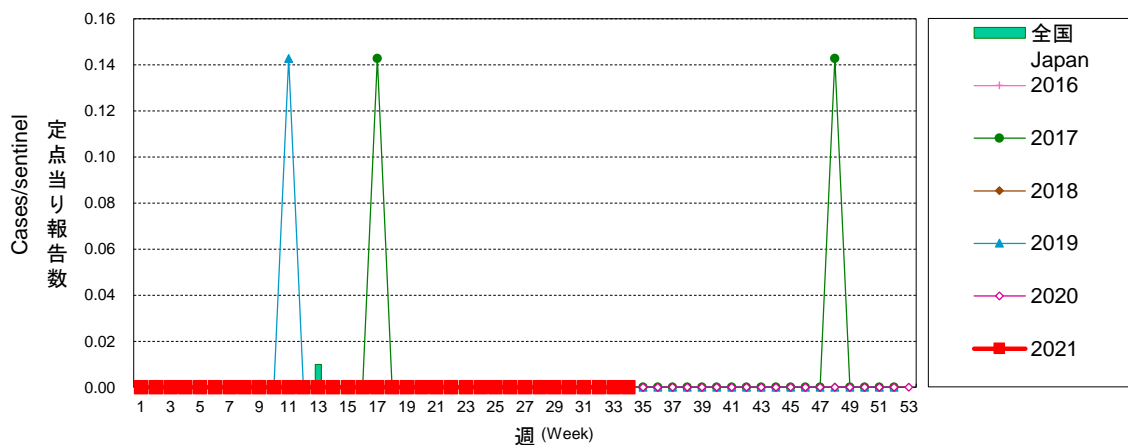
感染性胃腸炎(ロタウイルス)

Infectious gastroenteritis (only by Rotavirus)



クラミジア肺炎

Chlamydial pneumonia

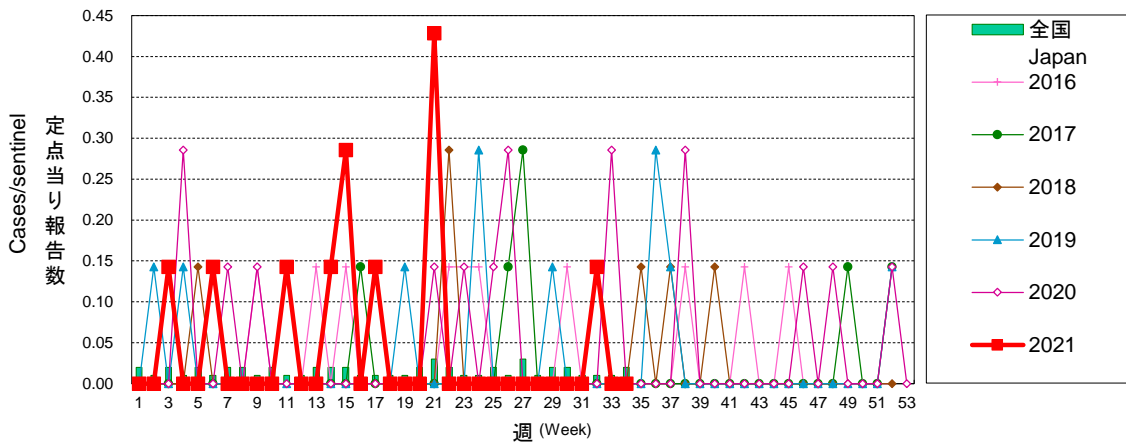


滋賀県 定点当り報告数グラフ

Disease Trend Graph (weekly reported cases per sentinel in comparison),Shiga

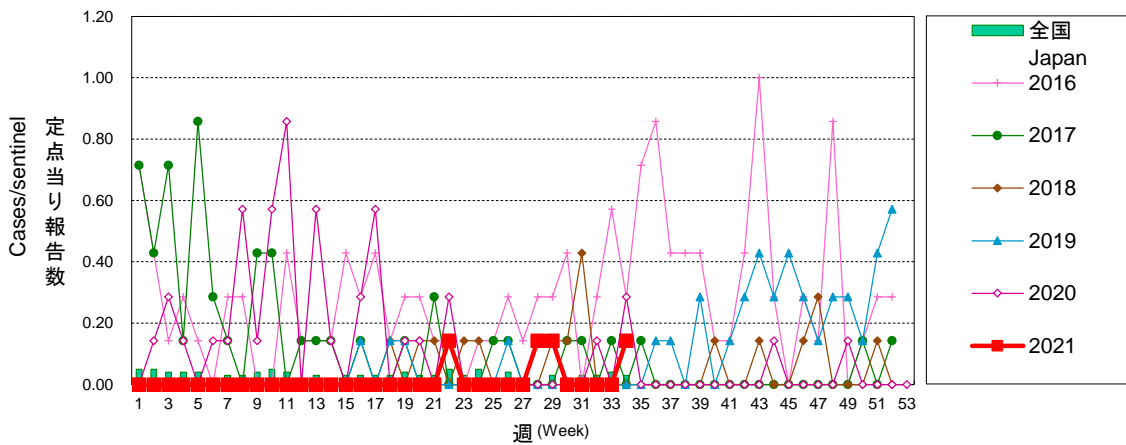
細菌性髄膜炎

Bacterial meningitis



マイコプラズマ肺炎

Mycoplasma pneumonia



無菌性髄膜炎

Aseptic meningitis

