

3 . 医療費

(1) 国民医療費

1) 国民医療費年次推移

国民医療費、国民一人当たり医療費及び対国民所得割合の年次推移

表 27

厚生労働省平成20年度国民医療費の概況

年次	国民医療費		国民一人 当たり国民 医療費 (千円)	国民医療 費の国民 所得に対 する比率 (%)	国民所得		総人口 (千人)
	(億円)	対前年度 増減率(%)			(億円)	対前年度 増減率(%)	
昭和29年度	2 152	...	2.4	88 239
30	2 388	11.0	2.7	3.42	69 733	...	89 276 *
40	11 224	19.5	11.4	4.18	268 270	11.5	98 275 *
50	64 779	20.4	57.9	5.22	1 239 907	10.2	111 940 *
60	160 159	6.1	132.3	6.15	2 605 599	7.2	121 049 *
61	170 690	6.6	140.3	6.37	2 679 415	2.8	121 672
62	180 759	5.9	147.8	6.43	2 810 998	4.9	122 264
63	187 554	3.8	152.8	6.20	3 027 101	7.7	122 783
平成元年度	197 290	5.2	160.1	6.15	3 208 020	6.0	123 255
2	206 074	4.5	166.7	5.94	3 468 929	8.1	123 611 *
3	218 260	5.9	176.0	5.92	3 689 316	6.4	124 043
4	234 784	7.6	188.7	6.41	3 660 072	0.8	124 452
5	243 631	3.8	195.3	6.67	3 653 760	0.2	124 764
6	257 908	5.9	206.3	6.97	3 700 109	1.3	125 034
7	269 577	4.5	214.7	7.31	3 689 367	0.3	125 570 *
8	284 542	5.6	226.1	7.48	3 801 609	3.0	125 864
9	289 149	1.6	229.2	7.56	3 822 945	0.6	126 166
10	295 823	2.3	233.9	8.02	3 689 757	3.5	126 486
11	307 019	3.8	242.3	8.43	3 643 409	1.3	126 686
12	301 418	1.8	237.5	8.11	3 718 039	2.0	126 926 *
13	310 998	3.2	244.3	8.61	3 613 335	2.8	127 291
14	309 507	0.5	242.9	8.70	3 557 610	1.5	127 435
15	315 375	1.9	247.1	8.81	3 580 792	0.7	127 619
16	321 111	1.8	251.5	8.82	3 638 976	1.6	127 687
17	331 289	3.2	259.3	9.05	3 658 783	0.5	127 768 *
18	331 276	0.0	259.3	8.83	3 752 258	2.6	127 770
19	341 360	3.0	267.2	9.02	3 784 636	0.9	127 771
20	348 084	2.0	272.6	9.90	3 515 221	7.1	127 692

注:1) 国民所得は、内閣府発表の「国民経済計算」(平成21年12月発表)による。

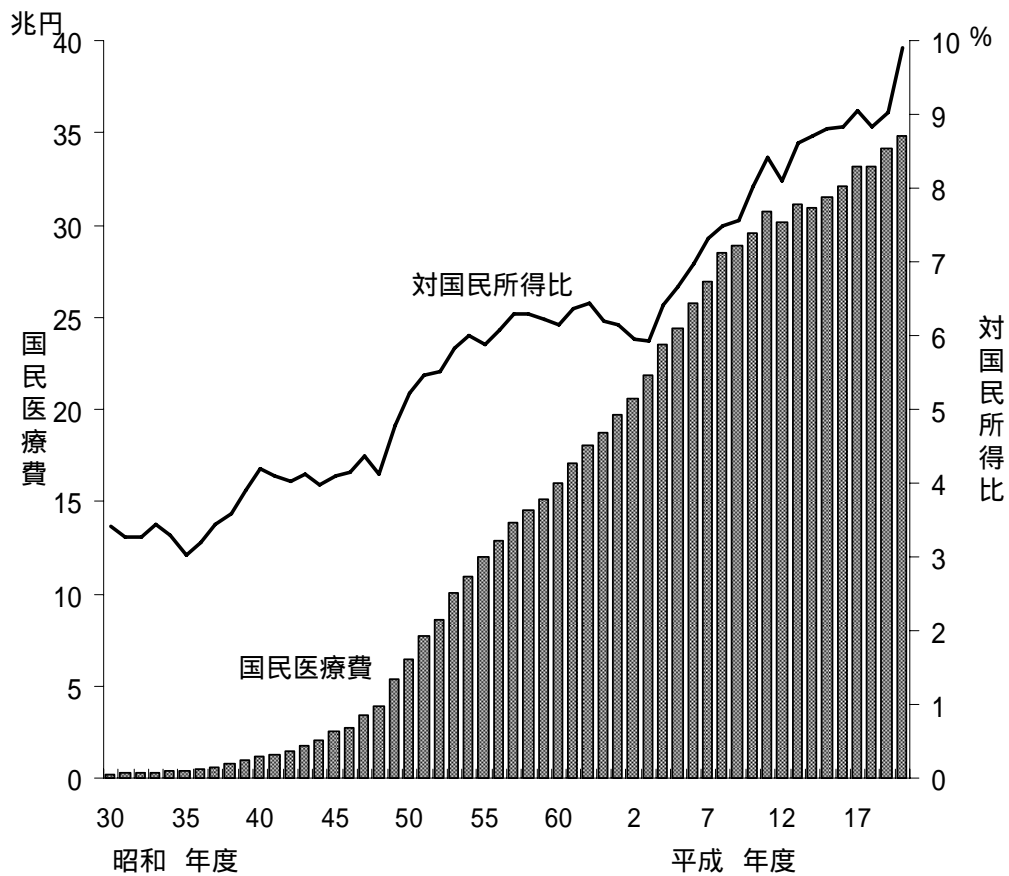
2) 総人口は、総務省統計局による「推計人口」(各年10月1日現在人口)であり、*印は「国勢調査」の確定人口である。

3) 平成12年4月から介護保険制度が開始されたことに伴い、従来国民医療費の対象となっていた費用の介護保険の費用に移行したものがあがるが、これらは平成12年度以降、国民医療費に含まれていない。

<http://www.mhlw.go.jp/toukei/saikin/hw/k-iryohi/08/index.html>

国民医療費および対国民所得割合の年次推移

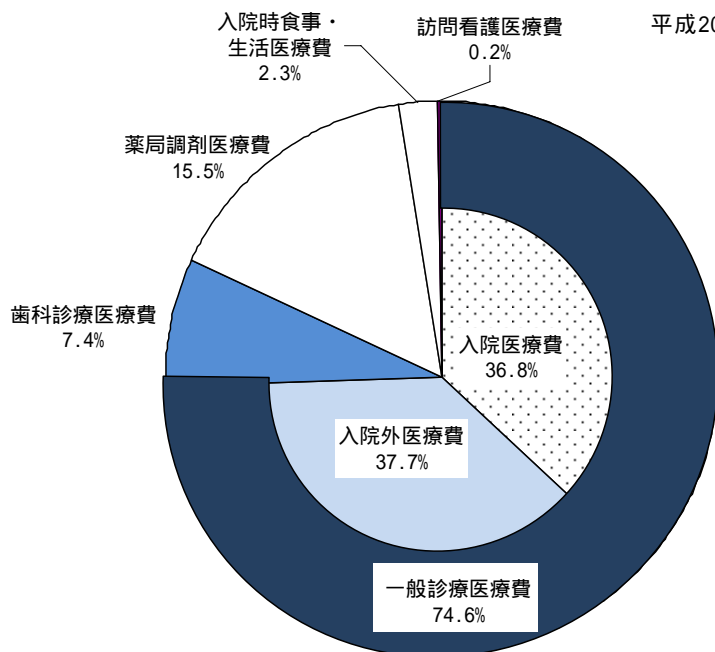
図 21



診療種別国民医療費構成割合 (%) 平成 20 年度

平成20年度

図 22



厚生労働省 平成 20 年度国民医療費の概況

2) 平成17年度都道府県別医療費

表 28

	推 計 額 (億円)			一人当たり		総人口 (千人)
	総 額	一般診療医療費(再掲)		医 療 費 (千円)	順 位	
		入 院	入院外			
全 国	331,289	121,178	128,499	259	-	127,768
北海道	17,729	7,481	5,902	315	5	5,628
青森県	3,863	1,439	1,436	269	22	1,437
岩手県	3,631	1,358	1,299	262	27	1,385
宮城県	5,721	2,031	2,181	242	36	2,360
秋田県	3,377	1,287	1,141	295	14	1,146
山形県	3,177	1,170	1,243	261	28	1,216
福島県	5,508	2,064	2,038	263	26	2,091
茨城県	6,989	2,423	2,760	235	41	2,975
栃木県	4,719	1,628	2,033	234	42	2,017
群馬県	4,890	1,818	2,063	242	36	2,024
埼玉県	15,064	4,975	6,133	214	47	7,054
千葉県	13,163	4,410	5,161	217	46	6,056
東京都	30,709	10,164	11,789	244	35	12,577
神奈川県	19,524	6,245	7,571	222	45	8,792
新潟県	6,154	2,215	2,259	253	31	2,431
富山県	2,988	1,237	1,176	269	22	1,112
石川県	3,256	1,365	1,232	277	20	1,174
福井県	2,190	900	934	267	24	822
山梨県	2,258	823	863	255	30	885
長野県	5,297	1,953	2,030	241	39	2,196
岐阜県	5,281	1,833	2,198	251	32	2,107
静岡県	8,864	2,961	3,683	234	42	3,792
愛知県	17,155	5,682	7,465	236	40	7,255
三重県	4,639	1,642	1,955	248	34	1,867
滋賀県	3,143	1,181	1,269	228	44	1,380
京都府	7,039	2,651	2,891	266	25	2,648
大阪府	24,347	8,343	10,225	276	21	8,817
兵庫県	14,533	5,064	5,900	260	29	5,591
奈良県	3,564	1,274	1,548	251	32	1,421
和歌山県	3,038	1,078	1,374	293	15	1,036
鳥取県	1,706	690	597	281	19	607
島根県	2,205	912	807	297	12	742
岡山県	5,684	2,249	2,250	290	17	1,957
広島県	8,512	3,030	3,399	296	13	2,877
山口県	4,615	1,881	1,646	309	7	1,493
徳島県	2,508	1,005	983	310	6	810
香川県	3,075	1,200	1,159	304	9	1,012
愛媛県	4,305	1,733	1,699	293	15	1,468
高知県	2,736	1,241	913	344	1	796
福岡県	15,205	6,253	5,296	301	11	5,050
佐賀県	2,657	1,079	889	307	8	866
長崎県	4,756	1,997	1,627	322	2	1,479
熊本県	5,561	2,338	2,016	302	10	1,842
大分県	3,822	1,606	1,363	316	4	1,210
宮崎県	3,262	1,312	1,166	283	18	1,153
鹿児島県	5,575	2,504	1,853	318	3	1,753
沖縄県	3,292	1,455	1,085	242	36	1,362

注: 1) 都道府県別医療費は、国民医療費を患者の住所地に基づいて推計したものである。

2) 一人当たり国民医療費を算出するために用いた人口は、総務省統計局による「平成17年国勢調査」の総人口である。

平成17年度国民医療費 <http://www.mhlw.go.jp/toukei/list/37-17.html>

3) 都道府県別にみた1人当たり医療費の年次推移

表 29

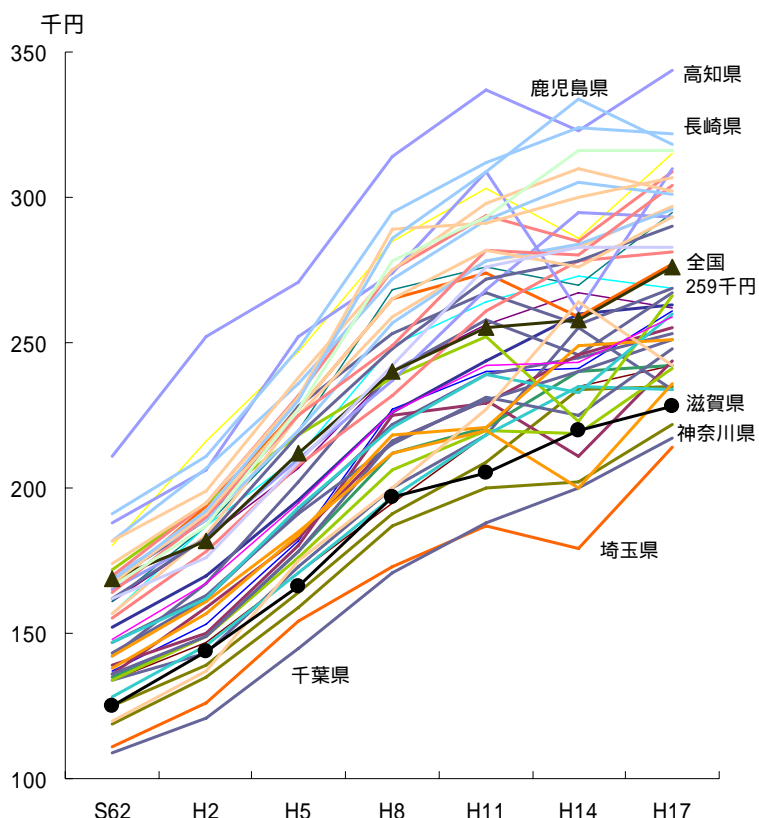
(単位:千円)

	昭和62年度	平成2年度	平成5年度	平成8年度	平成11年度	平成14年度	平成17年度
全 国	148	167	195	226	242	243	259
北海道	180	216	247	285	303	286	315
青森県	157	187	211	249	264	273	269
岩手県	161	183	207	240	256	267	262
宮城県	134	147	171	195	218	235	242
秋田県	161	187	220	268	276	270	295
山形県	137	153	182	227	240	241	261
福島県	152	170	196	226	244	260	263
茨城県	125	139	164	191	209	234	235
栃木県	134	143	173	200	218	255	234
群馬県	135	149	178	212	221	240	242
埼玉県	111	126	154	173	187	179	214
千葉県	109	121	145	171	188	200	217
東京都	136	159	183	216	230	211	244
神奈川県	119	135	159	187	200	202	222
新潟県	143	162	192	222	239	245	253
富山県	168	189	228	253	267	256	269
石川県	166	194	227	265	274	259	277
福井県	142	167	202	240	258	246	267
山梨県	139	150	180	225	229	246	255
長野県	134	149	176	206	220	219	241
岐阜県	136	149	178	216	230	240	251
静岡県	128	146	171	197	218	235	234
愛知県	142	161	185	212	220	200	236
三重県	147	163	191	215	231	225	248
滋賀県	125	144	166	197	205	220	228
京都府	172	195	218	238	252	223	266
大阪府	169	182	212	240	255	258	276
兵庫県	147	162	193	221	239	233	260
奈良県	138	157	184	218	221	249	251
和歌山県	165	183	210	237	268	295	293
鳥取県	155	178	208	232	261	278	281
島根県	157	184	225	259	278	283	297
岡山県	162	183	218	248	272	278	290
広島県	170	189	220	257	278	284	296
山口県	170	195	232	275	294	285	309
徳島県	188	206	252	274	309	261	310
香川県	164	190	225	249	282	280	304
愛媛県	167	191	227	265	282	276	293
高知県	211	252	271	314	337	323	344
福岡県	182	207	236	272	292	305	301
佐賀県	174	195	231	289	291	300	307
長崎県	191	211	248	295	312	324	322
熊本県	182	199	238	275	298	310	302
大分県	166	187	227	278	293	316	316
宮崎県	162	176	209	242	276	283	283
鹿児島県	168	192	230	286	309	334	318
沖縄県	120	137	175	200	227	264	242

(国民医療費)

都道府県別にみた1人当たり医療費の年次推移

図 23



4) 制度区分別国民医療費

表 30

厚生労働省 平成20年度国民医療費の概況

制度区分	平成20年度		平成19年度		対前年度	
	推計額 (億円)	構成割合 (%)	推計額 (億円)	構成割合 (%)	増減額 (億円)	増減率 (%)
国民医療費	348 084	100.0	341 360	100.0	6 725	2.0
公費負担医療給付分	23 310	6.7	23 002	6.7	307	1.3
医療保険等給付分	169 548	48.7	167 576	49.1	1 972	1.2
医療保険	166 798	47.9	164 782	48.3	2 015	1.2
被用者保険	80 038	23.0	78 163	22.9	1 875	2.4
被保険者	39 636	11.4	38 838	11.4	798	2.1
被扶養者	35 964	10.3	34 848	10.2	1 116	3.2
高齢者 1)	4 439	1.3	4 477	1.3	39	0.9
国民健康保険	86 759	24.9	86 619	25.4	140	0.2
高齢者以外	62 368	17.9	61 908	18.1	460	0.7
高齢者 1)	24 391	7.0	24 711	7.2	321	1.3
その他 2)	2 750	0.8	2 793	0.8	43	1.5
後期高齢者医療給付分	104 273	30.0	102 785	30.1	1 488	1.4
患者負担分	49 141	14.1	47 996	14.1	1 144	2.4
軽減特例措置	1 813	0.5

注: 1)被用者保険及び国民健康保険適用の高齢者は70歳以上である。

2)労働者災害補償保険、国家公務員災害補償法、地方公務員災害補償法、独立行政法人日本スポーツ振興センター法、防衛省職員給与法、公害健康被害の補償等に関する法律及び健康被害救済制度による救済給付による医療費である。

3)平成20年3月に老人保健制度が廃止となり、平成20年4月から新たに後期高齢者医療制度が創設された。後期高齢者医療給付分には、老人保健制度の請求遅れ分を含む。

4)平成20年4月からの70～74歳の患者の窓口負担の軽減措置に関する国庫負担分である。

(2) 国民健康保険医療費

1) 平成21年度都道府県別国保医療費(市町村国保・後期高齢者)

表 31

平成21年度年間分 国民健康保険・後期高齢者医療 医療費速報(平成22年7月13日時点)

国民健康保険中央会

	市町村計						後期高齢者					
	被保険者数 (千人)	医療費 (億円)	1人当たり 医療費 実数 (円)	対前年 比(%)	全国平均 =100とし た指数	順位	被保険者数 (千人)	医療費 (億円)	1人当たり 医療費 実数 (円)	対前年 比(%)	全国平均 =100とし た指数	順位
市町村計	36,030,807	10,333,145	286,786	2.8	100.0	-	13,651,650	11,944,037	874,915	2.5	100.0	-
北海道	1,505,654	501,983	333,399	2.5	116.3	11	646,380	680,604	1,052,948	2.0	120.3	2
青森県	474,155	128,711	271,453	2.5	94.7	35	176,226	137,103	777,994	1.2	88.9	39
岩手県	385,863	111,149	288,052	3.4	100.4	29	190,962	138,246	723,946	0.9	82.7	46
宮城県	640,206	178,847	279,359	2.7	97.4	34	258,881	206,644	798,219	2.2	91.2	33
秋田県	304,358	96,153	315,921	3.1	110.2	16	173,352	136,167	785,496	2.2	89.8	36
山形県	319,163	92,062	288,446	2.7	100.6	28	181,279	138,852	765,962	3.3	87.5	40
福島県	571,635	160,890	281,456	1.8	98.1	32	272,689	220,497	808,601	2.2	92.4	32
茨城県	939,199	231,095	246,056	2.8	85.8	46	312,802	243,392	778,102	2.9	88.9	38
栃木県	609,491	154,715	253,843	2.5	88.5	45	215,570	164,790	764,440	2.5	87.4	41
群馬県	624,165	162,957	261,079	3.2	91.0	41	232,518	184,451	793,275	2.9	90.7	34
埼玉県	2,095,221	541,359	258,378	4.0	90.1	43	549,282	444,421	809,095	2.3	92.5	30
千葉県	1,836,118	467,449	254,586	3.7	88.8	44	522,137	395,519	757,501	2.0	86.6	43
東京都	3,844,211	999,706	260,055	2.2	90.7	42	1,124,307	954,781	849,218	2.4	97.1	25
神奈川県	2,454,754	659,152	268,521	2.8	93.6	38	726,882	587,813	808,677	2.0	92.4	31
新潟県	615,241	183,570	298,371	2.3	104.0	23	330,600	237,877	719,530	2.2	82.2	47
富山県	248,589	78,266	314,839	0.7	109.8	17	150,346	122,685	816,018	2.7	93.3	29
石川県	290,302	95,632	329,422	2.7	114.9	13	139,892	132,407	946,494	2.3	108.2	13
福井県	194,874	59,944	307,605	3.4	107.3	19	107,279	90,949	847,785	2.4	96.9	26
福山梨県	267,529	71,379	266,810	4.4	93.0	39	109,837	85,877	781,855	2.7	89.4	37
長野県	582,928	157,333	269,902	2.4	94.1	36	307,004	227,899	742,333	3.6	84.8	45
岐阜県	601,701	168,715	280,397	4.1	97.8	33	242,254	192,129	793,090	2.7	90.6	35
静岡県	1,086,088	291,772	268,645	2.7	93.7	37	422,951	314,487	743,554	2.5	85.0	44
愛知県	1,961,665	521,760	265,978	2.4	92.7	40	653,570	572,094	875,336	3.6	100.0	20
三重県	490,308	143,523	292,719	3.1	102.1	26	218,429	166,665	763,016	2.8	87.2	42
滋賀県	334,641	94,242	281,620	4.0	98.2	31	138,664	118,306	853,187	3.6	97.5	23
京都府	679,257	199,815	294,167	3.6	102.6	24	279,252	263,007	941,828	2.5	107.6	14
大阪府	2,626,732	771,226	293,607	2.9	102.4	25	768,831	769,517	1,000,893	2.7	114.4	6
兵庫県	1,483,544	449,385	302,913	2.6	105.6	21	584,220	531,243	909,320	2.8	103.9	17
奈良県	384,623	109,338	284,273	3.6	99.1	30	149,894	129,421	863,414	3.0	98.7	22
和歌山県	332,524	97,176	292,239	3.8	101.9	27	138,990	118,553	852,956	1.8	97.5	24
鳥取県	156,314	47,765	305,570	2.9	106.5	20	84,775	69,731	822,542	1.6	94.0	27
島根県	175,855	60,868	346,128	3.3	120.7	4	119,332	98,150	822,497	1.6	94.0	28
岡山県	480,737	159,714	332,227	3.2	115.8	12	244,684	224,666	918,190	2.6	104.9	15
広島県	710,125	248,863	350,449	2.7	122.2	1	332,797	338,262	1,016,423	2.7	116.2	4
山口県	382,394	133,420	348,908	4.0	121.7	2	210,730	201,940	958,287	2.6	109.5	12
徳島県	194,007	66,282	341,650	1.9	119.1	7	112,376	102,608	913,080	3.2	104.4	16
香川県	253,094	87,241	344,699	2.7	120.2	5	133,924	121,336	906,002	2.0	103.6	18
愛媛県	410,558	130,744	318,455	2.5	111.0	15	199,738	174,930	875,797	3.3	100.1	19
高知県	228,789	76,490	334,326	3.7	116.6	10	117,067	122,778	1,048,788	2.5	119.9	3
福岡県	1,336,842	430,029	321,675	2.3	112.2	14	535,412	593,081	1,107,709	2.4	126.6	1
佐賀県	232,322	78,840	339,355	3.4	118.3	8	111,067	108,003	972,416	2.8	111.1	8
長崎県	442,859	151,509	342,116	2.9	119.3	6	192,931	195,069	1,011,082	2.1	115.6	5
熊本県	554,211	173,695	313,410	3.5	109.3	18	250,028	239,676	958,596	2.1	109.6	11
大分県	318,485	110,344	346,466	3.8	120.8	3	164,698	158,742	963,842	2.7	110.2	10
宮崎県	361,473	109,165	302,001	3.0	105.3	22	152,657	131,830	863,573	1.2	98.7	21
鹿児島県	491,748	164,604	334,733	3.1	116.7	9	250,686	247,158	985,929	2.8	112.7	7
沖縄県	516,256	124,267	240,708	3.2	83.9	47	113,471	109,679	966,582	0.9	110.5	9

2) 平成21年度都道府県別入院国保医療費(被保険者1人当たり)(市町村国保・後期高齢者)

平成21年度年間分 国民健康保険・後期高齢者医療 医療費速報(平成22年7月13日時点) 表 32

	市町村計				後期高齢者			
	1人当たり入院医療費		全国平均 =100とし た指数	順位	1人当たり入院医療費		全国平均 =100とし た指数	順位
	実数 (円)	対前年 比(%)			実数 (円)	対前年 比(%)		
市町村計	102,728	2.2	100.0	-	409,924	2.1	100.0	-
北海道	134,998	1.8	131.4	10	557,024	1.2	135.9	4
青森県	98,047	1.1	95.4	35	345,302	0.3	84.2	37
岩手県	105,165	3.3	102.4	25	322,569	1.2	78.7	45
宮城県	99,193	1.5	96.6	34	350,096	1.4	85.4	36
秋田県	116,997	2.1	113.9	21	358,270	1.3	87.4	34
山形県	103,025	1.8	100.3	30	354,008	3.6	86.4	35
福島県	104,471	0.9	101.7	27	370,011	1.0	90.3	30
茨城県	83,343	1.9	81.1	47	343,198	1.8	83.7	38
栃木県	85,482	1.4	83.2	44	333,599	1.7	81.4	43
群馬県	95,355	2.3	92.8	37	383,220	2.5	93.5	28
埼玉県	86,002	3.9	83.7	42	364,742	2.1	89.0	31
千葉県	84,741	3.0	82.5	45	332,530	1.1	81.1	44
東京都	83,581	1.8	81.4	46	360,119	1.7	87.9	33
神奈川県	87,172	2.2	84.9	41	342,921	1.3	83.7	39
新潟県	106,685	1.6	103.9	23	320,076	1.8	78.1	46
富山県	124,503	1.5	121.2	16	417,517	2.2	101.9	20
石川県	136,165	1.3	132.5	9	503,866	2.1	122.9	7
福井県	122,665	3.2	119.4	18	430,393	2.0	105.0	17
山梨県	92,474	5.0	90.0	39	361,587	2.0	88.2	32
長野県	95,785	0.4	93.2	36	338,769	4.2	82.6	41
岐阜県	94,712	3.9	92.2	38	342,216	2.8	83.5	40
静岡県	88,656	1.9	86.3	40	312,378	2.3	76.2	47
愛知県	85,809	2.0	83.5	43	376,227	3.6	91.8	29
三重県	103,669	1.9	100.9	29	337,733	2.8	82.4	42
滋賀県	104,364	4.2	101.6	28	411,702	4.0	100.4	22
京都府	107,812	3.1	104.9	22	462,535	2.4	112.8	12
大阪府	101,813	2.8	99.1	31	457,996	3.0	111.7	14
兵庫県	105,041	2.1	102.3	26	410,180	2.8	100.1	24
奈良県	99,767	2.7	97.1	33	396,698	3.3	96.8	26
和歌山県	105,527	4.3	102.7	24	393,176	1.7	95.9	27
鳥取県	122,417	2.8	119.2	19	410,262	1.3	100.1	23
島根県	140,470	2.3	136.7	5	400,437	0.6	97.7	25
岡山県	128,214	2.7	124.8	13	457,208	2.1	111.5	15
広島県	125,440	3.4	122.1	14	461,725	2.6	112.6	13
山口県	137,351	4.0	133.7	8	493,319	2.7	120.3	10
徳島県	141,245	0.9	137.5	4	444,436	3.1	108.4	16
香川県	130,899	0.8	127.4	11	424,858	1.3	103.6	19
愛媛県	124,325	1.0	121.0	17	427,387	3.0	104.3	18
高知県	138,003	2.4	134.3	7	585,540	1.9	142.8	1
福岡県	128,629	2.2	125.2	12	576,811	2.2	140.7	2
佐賀県	138,338	2.8	134.7	6	482,636	2.7	117.7	11
長崎県	143,115	2.8	139.3	3	518,366	1.7	126.5	6
熊本県	125,072	2.7	121.8	15	501,898	1.9	122.4	9
大分県	145,236	3.4	141.4	1	501,964	2.2	122.5	8
宮崎県	121,183	1.9	118.0	20	414,161	0.2	101.0	21
鹿児島県	144,169	1.7	140.3	2	532,041	3.1	129.8	5
沖縄県	101,649	2.0	98.9	32	559,993	0.2	136.6	3

国民健康保険中央会

3) 市町別傷病別国保医療費(平成21年5月集計)(1)

表 33-1

1ヶ月1人当たり

単位:円

	被保険者数(人)		全疾患		新生物		糖尿病		高血圧		虚血性心疾患	
	市町村	後期 高齢者	市町村	後期 高齢者	市町村	後期 高齢者	市町村	後期 高齢者	市町村	後期 高齢者	市町村	後期 高齢者
滋賀県	356,887	137,438	16,132	53,710	2,221	5,544	800	2,416	1,183	4,600	554	2,496
大津市	82,782	30,570	16,438	58,400	2,482	6,515	785	2,572	1,091	4,196	483	2,271
彦根市	28,539	10,970	14,359	52,331	1,857	5,637	570	2,163	1,110	4,118	392	2,588
長浜市	22,744	9,163	15,805	47,259	2,305	4,621	542	1,554	1,146	5,045	972	1,704
近江八幡市	17,855	6,769	16,170	50,066	1,704	5,827	719	2,064	1,465	4,508	871	3,266
東近江市	30,453	12,724	14,699	53,526	1,652	4,741	829	2,815	1,295	5,503	446	3,049
草津市	27,913	8,482	16,762	61,799	2,488	6,808	759	3,062	1,119	4,146	763	2,641
守山市	17,537	5,826	16,238	52,893	2,338	4,573	867	2,678	1,218	4,337	498	1,889
野洲市	12,234	4,497	18,588	54,484	2,755	4,635	1,082	3,443	1,258	4,343	524	3,169
湖南市	14,116	3,583	15,373	51,130	2,340	6,062	857	2,397	843	3,633	605	1,653
甲賀市	23,916	10,537	16,632	53,501	2,079	5,042	942	2,560	1,256	5,189	344	2,406
高島市	16,151	7,745	16,709	51,577	1,902	4,837	993	2,916	1,228	4,289	284	1,727
米原市	10,855	5,616	16,470	50,287	2,739	4,815	663	1,793	1,537	4,805	155	2,195
栗東市	14,879	3,730	16,518	56,494	1,482	6,358	1,406	3,123	849	4,063	658	4,449
安土町	3,280	1,435	17,138	51,848	3,136	5,170	546	1,927	1,388	5,046	477	3,234
日野町	6,067	3,131	15,124	44,211	2,038	5,495	728	1,385	1,200	5,491	371	1,394
竜王町	2,964	1,261	16,991	55,800	1,885	5,238	684	1,851	1,174	5,119	1,955	6,424
愛荘町	5,354	2,158	14,018	48,168	1,480	5,644	404	1,756	1,051	4,453	1,382	4,455
豊郷町	2,357	842	18,305	51,828	3,400	4,744	518	1,163	1,238	4,496	1,457	1,640
甲良町	2,723	1,009	16,124	60,843	3,291	7,794	752	4,077	1,432	5,082	131	5,497
多賀町	2,186	1,302	20,990	42,670	3,773	2,417	991	2,102	1,700	4,361	489	809
虎姫町	1,771	740	12,903	51,181	2,022	5,047	537	996	1,206	4,444	121	273
湖北町	2,444	1,190	18,098	50,139	3,353	5,019	708	755	1,633	6,504	167	4,487
高月町	2,899	1,234	15,865	50,598	2,143	4,687	1,113	751	1,486	5,434	357	2,852
木之本町	2,599	1,392	15,670	52,262	2,081	5,627	590	1,911	1,245	4,489	118	482
余呉町	972	761	19,298	37,032	5,663	5,973	1,158	1,400	1,694	5,801	281	3,365
西浅井町	1,297	771	17,456	56,937	1,514	5,549	682	2,141	1,959	6,921	551	933

滋賀県国民健康保険団体連合会基礎資料集より

3) 市町別傷病別国保医療費(平成21年5月集計)(2)

表33-2

1ヶ月1人当たり 単位:円

	脳内出血		脳梗塞		呼吸器系		消化器系		尿路性器系		損傷・中毒	
	市町村	後期 高齢者	市町村	後期 高齢者	市町村	後期 高齢者	市町村	後期 高齢者	市町村	後期 高齢者	市町村	後期 高齢者
滋賀県	177	971	286	3,205	782	3,556	2,501	4,889	949	4,224	627	3,762
大津市	140	1,163	336	3,807	839	3,455	2,526	5,760	883	4,652	648	4,178
彦根市	171	897	177	3,634	808	3,449	2,330	4,660	1,050	3,431	458	4,294
長浜市	160	567	364	2,832	832	4,547	2,437	4,571	947	3,749	559	3,281
近江八幡市	233	969	183	2,082	784	3,027	2,526	3,920	937	4,730	755	3,027
東近江市	63	864	101	3,478	753	3,420	2,483	4,275	847	4,006	736	3,977
草津市	232	1,326	317	3,228	759	4,090	2,617	5,619	1,318	5,569	734	4,171
守山市	313	947	207	2,937	732	2,657	2,715	4,787	628	5,534	673	3,847
野洲市	84	838	183	3,315	937	4,251	2,811	4,291	1,002	4,474	549	3,745
湖南市	221	1,585	324	4,371	710	2,246	2,078	3,689	713	4,289	513	4,661
甲賀市	322	583	229	2,358	653	3,103	2,322	4,663	1,032	4,873	489	2,928
高島市	224	1,362	506	2,526	894	3,674	2,721	4,063	1,084	3,596	376	3,030
米原市	200	865	196	2,849	789	4,738	2,354	5,359	1,156	3,736	621	3,716
栗東市	107	1,361	211	2,998	885	2,660	2,438	5,889	1,032	5,447	649	1,727
安土町	181	1,688	341	4,834	647	1,216	2,566	3,591	861	3,032	641	3,133
日野町	34	568	286	1,989	502	3,552	2,792	3,762	451	1,389	565	4,624
竜王町	215	278	484	3,602	345	5,626	2,457	4,091	295	2,777	239	4,747
愛荘町	13	328	293	2,088	632	3,379	2,051	6,183	775	3,963	1,386	2,663
豊郷町	7	1,246	461	4,611	610	3,441	1,850	3,508	1,474	5,442	1,822	5,376
甲良町	679	3,017	499	2,778	745	3,748	1,993	5,899	1,253	3,158	812	3,286
多賀町	663	289	966	3,324	580	3,314	3,069	3,268	1,055	2,382	923	2,928
虎姫町	31	19	27	4,484	474	4,097	2,227	4,859	621	3,584	209	4,258
湖北町	1	450	123	2,791	721	4,039	2,647	3,161	1,663	2,373	378	5,973
高月町	286	36	1,214	4,045	966	5,420	3,137	6,693	1,071	2,032	192	3,369
木之本町	7	1,287	213	3,575	766	5,559	3,582	6,239	704	2,954	456	4,844
余呉町	619	70	612	2,209	573	2,717	2,727	3,219	372	1,993	940	2,156
西浅井町	0	521	382	3,597	705	3,089	2,271	7,964	1,147	3,091	1,600	3,733

滋賀県国民健康保険団体連合会基礎資料集より

4)平成21年国保医療費推計 傷病分類 入院-入院外・年齢階級別(1ヶ月1人当たり)(1)

表 34-1

傷病分類	総数					入院					
	総数	0~14歳	15~44歳	45~64歳	65歳以上	総数	0~14歳	15~44歳	45~64歳	65歳以上	
全疾患	16,132	6,627	6,891	17,036	26,091	53,710	6,935	2,890	7,429	11,419	31,420
感染症及び寄生虫症	406	593	229	315	602	719	141	63	87	253	433
結核	12	1	13	11	22	91	9	6	9	17	71
新生物	2,221	155	381	2,254	4,400	5,544	1,481	225	1,423	3,044	4,135
血液及び造血器の疾患並びに免疫機構の障害	96	41	90	102	130	352	35	36	22	49	254
内分泌、栄養及び代謝疾患	1,288	204	230	1,485	2,305	3,565	255	60	276	458	1,434
糖尿病	800	18	251	976	1,430	2,416	183	46	199	335	1,033
精神及び行動の障害	1,293	47	1,133	1,933	1,067	1,594	1,005	776	1,601	883	1,345
神経系の疾患	808	333	793	1,060	707	2,653	615	641	845	465	2,032
アルツハイマー病	40	0	0	19	106	981	32	0	15	0	730
眼及び付属器の疾患	555	280	159	422	1,125	1,686	162	19	147	352	665
耳及び乳様突起の疾患	113	180	31	85	199	140	34	0	19	88	30
循環器系の疾患	2,850	66	158	2,734	6,152	15,953	1,218	25	1,179	2,651	9,155
高血圧性疾患	1,183	0	59	1,145	2,555	4,600	0	0	0	0	0
虚血性心疾患	554	1	11	543	1,192	2,496	391	1	405	823	1,782
脳内出血	177	6	8	205	355	971	161	4	182	331	908
脳梗塞	286	0	4	170	736	3,205	215	2	108	573	2,702
動脈硬化	49	0	1	39	104	285	39	0	32	80	235
呼吸器系の疾患	782	2,183	444	550	907	3,556	259	63	206	417	2,657
消化器系の疾患	2,501	840	1,399	2,531	3,906	4,889	517	225	514	895	1,978
う蝕	269	442	194	255	300	199	0	1	0	0	0
歯肉炎及び歯周疾患	754	110	515	819	1,085	674	2	8	0	0	3
その他の歯及び歯の支持組織の障害	497	178	275	466	817	851	14	18	4	25	35
胃潰瘍及び十二指腸潰瘍	221	3	93	241	374	768	59	29	72	89	373
慢性肝炎(アルコール性のものを除く)	18	0	3	16	39	44	0	0	0	0	7
肝硬変(アルコール性のものを除く)	28	0	2	37	51	74	17	0	25	32	48
その他の肝疾患	59	1	19	47	117	73	33	5	16	79	45
皮膚及び皮下組織の疾患	239	419	188	160	315	526	61	11	39	130	329
筋骨格系及び結合組織の疾患	1,096	144	330	1,071	2,072	3,750	351	135	372	607	1,496
骨の密度及び構造の障害	46	1	5	36	105	349	5	4	3	9	96
泌尿器系の疾患	949	103	456	1,602	957	4,224	201	95	241	293	1,560
腎不全	644	4	366	1,320	476	3,304	76	136	133	79	1,057
妊娠、分娩及び産じょく	49	0	177	0	0	0	40	142	0	0	0
周産期に発生した病態	20	147	7	5	0	0	19	6	5	0	0
先天奇形、変形及び染色体異常	54	286	66	25	18	47	40	56	16	9	36
症状、徴候及び異常臨床所見で他に分類されないもの	182	147	132	156	257	756	73	67	54	89	542
損傷、中毒及びその他の外因の影響	627	447	388	544	977	3,762	426	230	378	740	3,345

(円)

滋賀県国民健康保険団体連合会基礎資料集(平成21年5月集計)より

4) 平成21年国保医療費推計 傷病分類・入院 - 入院外・年齢階級別(1ヶ月1人当たり)(2) 表34-2

傷病分類	入院外					後期高齢者
	総数	0~14歳	15~44歳	45~64歳	65歳以上	
全疾患	9,197	4,702	4,002	9,606	14,672	22,290
感染症及び寄生虫症	265	401	166	229	349	286
結核	3	1	7	2	5	20
新生物	740	22	156	831	1,357	1,410
血液及び造血器の疾患並びに免疫機構の障害	60	10	53	79	81	98
内分泌、栄養及び代謝疾患	1,033	144	170	1,208	1,847	2,132
糖尿病	617	10	205	777	1,095	1,383
精神及び行動の障害	288	47	356	332	184	249
神経系の疾患	193	73	152	215	242	620
アルツハイマー病	9	0	0	4	24	251
眼及び付属器の疾患	394	280	140	275	772	1,021
耳及び乳様突起の疾患	79	165	31	65	111	110
循環器系の疾患	1,632	41	123	1,556	3,501	6,798
高血圧性疾患	1,183	0	59	1,145	2,555	4,600
虚血性心疾患	162	1	9	138	369	714
脳内出血	16	2	3	22	25	63
脳梗塞	72	0	2	63	163	503
動脈硬化	10	0	1	7	25	51
呼吸器系の疾患	523	1,699	381	344	490	899
消化器系の疾患	1,984	785	1,173	2,017	3,011	2,912
う蝕	269	442	193	255	300	199
歯肉炎及び歯周疾患	752	110	507	818	1,085	671
その他の歯及び歯の支持組織の障害	482	175	256	462	792	816
胃潰瘍及び十二指腸潰瘍	161	3	64	169	285	395
慢性肝炎(アルコール性のものを除く)	18	0	3	16	39	38
肝硬変(アルコール性のものを除く)	10	0	2	12	19	26
その他の肝疾患	26	1	14	31	38	28
皮膚及び皮下組織の疾患	178	359	177	121	185	197
筋骨格系及び結合組織の疾患	745	104	196	699	1,464	2,254
骨の密度及び構造の障害	41	1	1	32	95	253
尿路器系の疾患	748	34	360	1,361	663	2,665
腎不全	569	4	230	1,187	397	2,247
妊娠、分娩及び産じょく	10	0	35	0	0	0
周産期に発生した病態	1	13	1	0	0	0
先天奇形 変形及び染色体異常	14	70	10	8	9	10
症状、徴候及び異常臨床所見で他に分類されないもの	109	69	65	101	168	214
損傷、中毒及びその他の外因の影響	201	337	157	165	237	417

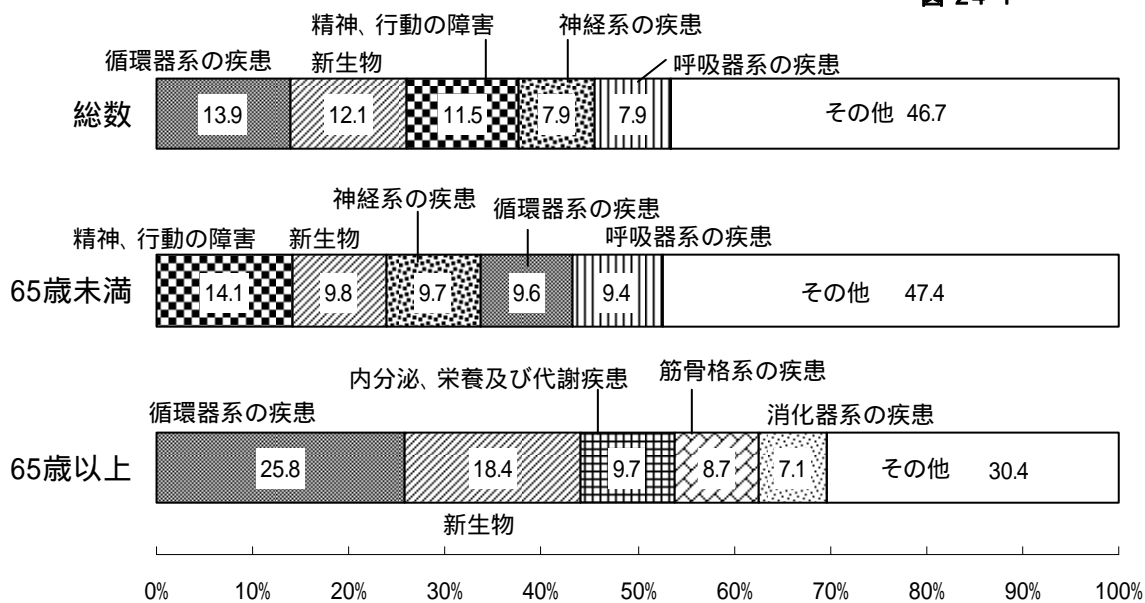
(円)

滋賀県国民健康保険団体連合会基礎資料集(平成21年5月集計)より

5) 上位5傷病別医療費構成割合(滋賀県、全国)

滋賀県(平成20年度)

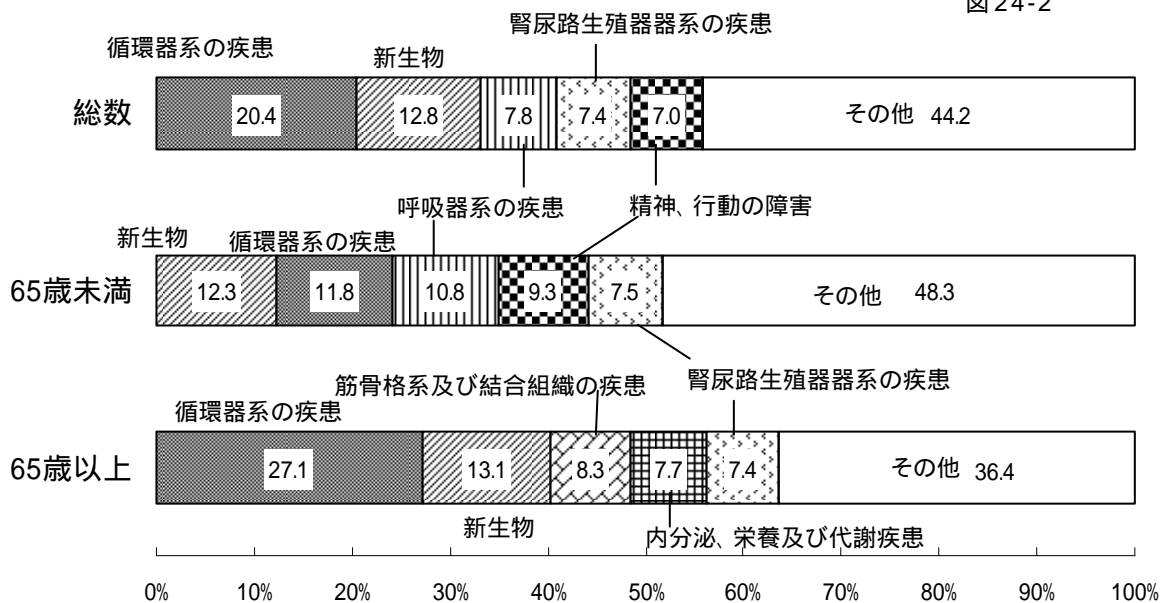
図 24-1



滋賀県国民健康保険団体連合会基礎資料集(平成20年5月集計)

全国(平成20年度)

図 24-2



厚生労働省 平成20年度国民医療費の概況

<http://www.mhlw.go.jp/toukei/saikin/hw/k-iryohi/08/index.htm>

6) 市町別老人医療費の推移(1年1人当たり)

表 35

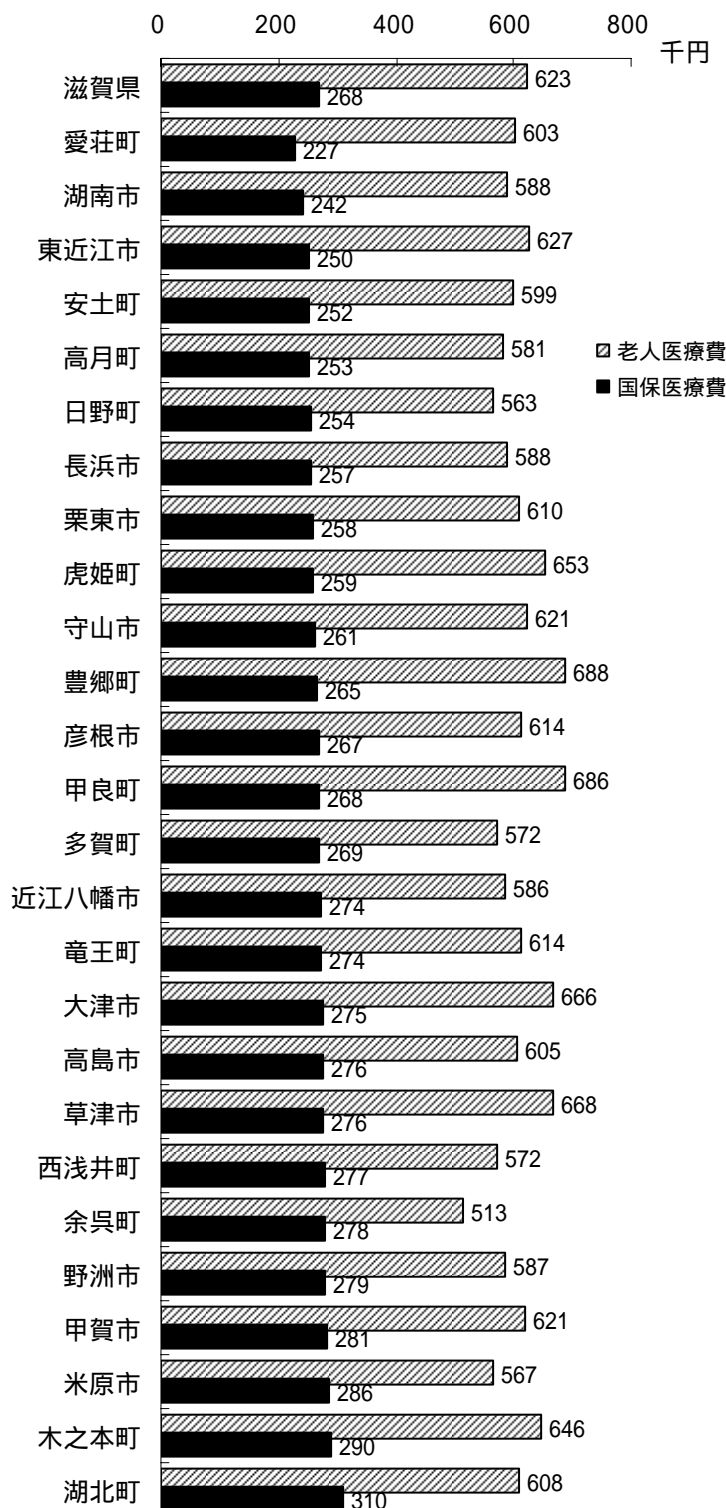
(千円)

	H11	H12	H13	H14	H15	H16	H17	H18	H19	H20	H20県 =100とし た指数	順位
滋賀県	720	694	705	691	569	576	588	590	612	623	100	
大津市	824	741	809	787	646	653	663	646	661	666	106.9	4
志賀町	835	758	734	763	603	644						
彦根市	681	654	679	651	550	556	560	576	594	614	98.6	10
長浜市	694	638	661	664	534	539	539	540	576	588	94.4	17
浅井町	612	566	552	521	485	501						
びわ町	615	625	712	642	542	517						
近江八幡市	691	665	669	666	545	539	554	570	604	586	94.1	20
東近江市						575	593	599	627	627	100.6	7
八日市市	726	716	718	725	569							
永源寺町	607	640	657	719	538							
五個荘町	804	742	786	803	623							
愛東町	716	732	732	704	570							
湖東町	623	638	614	614	504							
蒲生町	693	645	563	573	525	571						
能登川町	712	690	719	708	569	571						
草津市	798	790	759	746	609	607	630	630	655	668	107.2	3
守山市	703	682	714	673	553	566	600	582	615	621	99.7	8
栗東市	800	769	792	691	616	585	604	592	617	610	97.9	12
野洲市						546	557	569	586	587	94.2	19
中主町	625	595	589	570	491							
野洲町	705	648	647	643	550							
湖南市						527	558	534	566	588	94.4	17
石部町	680	612	674	707	533							
甲西町	693	674	674	691	531							
甲賀市						581	587	592	593	621	99.7	8
水口町	693	675	711	682	555							
土山町	647	649	615	642	502							
甲賀町	532	561	621	592	567							
甲南町	750	711	791	765	609							
信楽町	680	699	697	716	579							
高島市						507	524	542	564	605	97.1	14
マキノ町	667	636	608	627	519							
今津町	592	543	587	534	510							
朽木村	612	534	472	556	501							
安曇川町	624	597	610	598	504							
高島町	633	624	580	607	523							
新旭町	648	624	628	632	516							
米原市						529	541	537	565	567	91.0	24
山東町	676	600	609	605	514							
伊吹町	545	523	537	509	488							
米原町	701	723	738	646	548							
近江町	669	592	608	569	488	472						
安土町	680	727	673	694	556	560	587	581	595	599	96.2	16
日野町	648	653	602	616	507	518	539	550	563	563	90.4	25
竜王町	592	624	712	667	500	516	526	535	564	614	98.5	11
愛荘町							354	564	575	603	96.8	15
秦荘町	543	501	554	605	495	510						
愛知川町	674	649	674	683	591	580						
豊郷町	746	681	686	721	596	613	608	668	695	688	110.4	1
甲良町	820	750	743	699	540	579	562	577	601	686	110.1	2
多賀町	578	607	639	640	524	572	547	540	562	572	91.8	23
虎姫町	659	615	597	634	515	544	621	594	634	653	104.8	5
湖北町	752	655	734	622	518	545	541	547	537	608	97.6	13
高月町	632	631	687	643	542	531	536	545	558	581	93.3	21
木之本町	749	665	638	669	535	564	586	571	590	646	103.7	6
余呉町	600	518	562	563	489	492	518	481	560	513	82.4	26
西浅井町	591	674	630	655	563	563	600	533	619	572	91.8	22

滋賀県国民健康保険団体連合会基礎資料集より

市町別医療費と老人医療費（1年1人当たり）

図 25



老人：滋賀県国保団体連合会基礎資料集（平成20年4月～21年3月）65歳以上集計より
 1人当り：厚生労働省医療費マップ（平成20年）国民健康保険市町村別状況より

<http://www.mhlw.go.jp/topics/bukyoku/hoken/iryomap/index.html>