

# 感染症週報

滋賀県感染症情報センター

## ■ 総評(Review)

■全数	疾患	診断週	届出保健所	年齢	性別	その他
	結核	18週	大津市	80代	男性	結核性胸膜炎
	結核	15週	長浜	30代	男性	尿路結核
	侵襲性肺炎球菌感染症	17週	長浜	10歳未満	女性	ワクチン3回接種

■ インフルエンザ  
届出ありません。

■ 小児科定点把握疾患 基幹定点把握疾患 眼科定点把握疾患  
RSウイルス感染症が例年と比べて多く報告されています。

### ■ 新型コロナウイルス感染症(5/3-9の発生動向より)

- 近隣府県の新規感染者数は公表日ベースで低下傾向を示しています。
- しかし、本県では4月下旬以降高い値で推移しており、5月8日には過去最も多い74人の陽性者を認めました。
  - 病床の占有率および人口10万人当たりの全療養者数は、ステージIVの水準で推移しており、継続して医療体制非常事態下にあります。
  - 20代が継続して多く報告されています。また、40歳代も増加しています。
  - 推定感染経路は家庭内および感染経路不明の患者が多く報告されています。
  - 職場、学校、医療機関や高齢者施設等様々な場所でクラスター事例を認めています。
  - 陽性例の検体を解析すると、変異株が占める割合が高い値で推移しています。
- 家庭内に持ち込んだ可能性がある患者においては、同居家族や普段一緒にいる人以外と県内で接触を認める患者が増加しており、引き続き、普段一緒にいる人以外との接触を控えることが必要です。
- 特定のリスク行動を認めない患者も多いため、すべての場面で家族以外の人との距離を確保することおよび3密を回避することが必要です。
  - 緊急事態宣言区域等感染拡大地域への不要不急の往来は控えてください。やむを得ず緊急事態宣言区域等感染拡大地域へ行く際は、会食および3密環境での他者との接触は控えてください。
  - 感染拡大地域に行った場合は、家庭内でも基本的な感染予防対策を行ってください。
    - ・帰宅時および飲食前には手洗い・咳エチケットの実践
    - ・タオルの共有をしない・部屋の定期的な換気・こまめな共有部分の消毒

■ **全数把握感染症**  
**NOTIFIABLE DISEASES**

滋賀県・過去5週の平均値に対する報告数の増減

Comparison with the average number of cases in the past 5 weeks in Shiga

疾病名 Diseases	13週 13th	14週 14th	15週 15th	16週 16th	17週 17th	18週 18th	平均 Avg.	対平均 18th-Avg.	対前週 18th-17th	累積 Cum 2021
結核 Tuberculosis	1	5	3	2	3	1	2.80	-1.80	-2	56
腸管出血性大腸菌感染症 EHEC infection	0	0	0	0	1	0	0.20	-0.20	-1	3
オウム病 Psittacosis	0	0	0	0	2	0	0.40	-0.40	-2	2
レジオネラ症 Legionellosis	1	0	0	0	0	0	0.20	-0.20	0	4
ウイルス性肝炎 <sup>3</sup> Viral hepatitis (non-A and non-E)	0	0	0	1	0	0	0.20	-0.20	0	2
カルバペネム耐性腸内細菌感染症 CRE infection	0	2	1	0	0	0	0.60	-0.60	0	7
劇症型溶血性レンサ球菌感染症 Severe invasive streptococcal infections	0	2	0	0	1	0	0.60	-0.60	-1	6
後天性免疫不全症候群 HIV/AIDS	1	0	0	0	0	0	0.20	-0.20	0	3
侵襲性肺炎球菌感染症 I nvasive S. pneumoniae infection	0	1	0	0	1	0	0.40	-0.40	-1	7
梅毒 Syphilis	2	0	0	0	0	0	0.40	-0.40	0	9

<sup>1</sup> 重症急性呼吸器症候群（病原体がベータコロナウイルス属SARSコロナウイルスであるものに限る。）  
Severe Acute Respiratory Syndrome(SARS)

<sup>2</sup> 中東呼吸器症候群（病原体がベータコロナウイルス属MERSコロナウイルスであるものに限る。）  
Middle East Respiratory Syndrome (MERS)

<sup>3</sup> ウイルス性肝炎（E型肝炎及びA型肝炎を除く。）  
Viral hepatitis(excluding hepatitis A and E)

<sup>4</sup> 急性脳炎（ウエストナイル脳炎、西部ウマ脳炎、ダニ媒介脳炎、東部ウマ脳炎、日本脳炎、ペネズエラウマ脳炎及びリフトバレー熱を除く。）  
Acute encephalitis(excluding JE and WNE)

■ **定点把握感染症(週単位報告)**

**SENTINEL-REPORTING DISEASES (Weekly)**

滋賀県・過去5週の平均値に対する定点当たり報告数の増減

Comparison with the average number of cases per sentinels in the past 5 weeks(Shiga)

疾病名 Diseases	13週 13th	14週 14th	15週 15th	16週 16th	17週 17th	18週 18th	平均 Avg.	対平均 18th-Avg.	対前週 18th-17th
インフルエンザ <sup>5</sup> Influenza	0.00	0.02	0.00	0.03	0.00	0.00	0.01	-0.01	0.00
R Sウイルス感染症 Respiratory syncytial virus infection	0.03	0.19	0.56	1.23	1.08	0.67	0.61	0.05	-0.42
咽頭結膜熱 Pharyngoconjunctival fever	0.25	0.14	0.19	0.14	0.00	0.17	0.15	0.02	0.17
A群溶血性レンサ球菌咽頭炎 Group A streptococcal pharyngitis	0.39	0.72	0.58	0.63	0.75	0.31	0.61	-0.31	-0.44
感染性胃腸炎 Infectious gastroenteritis	2.06	1.67	2.19	3.57	2.83	1.50	2.46	-0.96	-1.33
水痘 Chickenpox	0.11	0.19	0.08	0.14	0.14	0.00	0.13	-0.13	-0.14
手足口病 Hand, foot and mouth disease	0.00	0.03	0.03	0.03	0.03	0.03	0.02	0.01	0.00
伝染性紅斑 Erythema infection	0.00	0.00	0.03	0.00	0.00	0.00	0.01	-0.01	0.00
突発性発しん Exanthem subitum	0.39	0.25	0.31	0.40	0.42	0.42	0.35	0.06	0.00
ヘルパンギーナ Herpangina	0.06	0.03	0.03	0.03	0.14	0.06	0.06	0.00	-0.08
流行性耳下腺炎 Mumps	0.00	0.06	0.00	0.03	0.03	0.00	0.02	-0.02	-0.03
急性出血性結膜炎 Acute hemorrhagic conjunctivitis	0.00	0.00	0.00	0.00	0.00	0.00	0.00	0.00	0.00
流行性角結膜炎 Epidemic keratoconjunctivitis	0.00	0.00	0.13	0.00	0.13	0.13	0.05	0.08	0.00
感染性胃腸炎(ロタウイルス) Infectious gastroenteritis (only by Rotavirus)	0.00	0.00	0.00	0.00	0.00	0.00	0.00	0.00	0.00
クラミジア肺炎 Chlamydial pneumonia	0.00	0.00	0.00	0.00	0.00	0.00	0.00	0.00	0.00
細菌性髄膜炎 Bacterial meningitis	0.00	0.14	0.29	0.00	0.14	0.00	0.11	-0.11	-0.14
マイコプラズマ肺炎 Mycoplasma pneumonia	0.00	0.00	0.00	0.00	0.00	0.00	0.00	0.00	0.00
無菌性髄膜炎 Aseptic meningitis	0.00	0.00	0.00	0.00	0.00	0.00	0.00	0.00	0.00

■ **18週のデータ (全数把握感染症)**

**18th week data**

報告数・累積報告数、疾病・管内別

Number of cases and cumulative number of cases of diseases by area

	エボラ出血熱 Ebola hemorrhagic fever		クリミア・コンゴ出血熱 Crimean-Congo hemorrhagic fever		痘そう Smallpox		南米出血熱 South American hemorrhagic fever		ペスト Plague		マールブルグ病 Marburg disease		ラッサ熱 Lassa fever		急性灰白髄炎 Acute poliomyelitis	
	報告数 Current week	累積 Cum 2021	報告数 Current week	累積 Cum 2021	報告数 Current week	累積 Cum 2021	報告数 Current week	累積 Cum 2021	報告数 Current week	累積 Cum 2021	報告数 Current week	累積 Cum 2021	報告数 Current week	累積 Cum 2021	報告数 Current week	累積 Cum 2021
全国総数 Japan	-	-	-	-	-	-	-	-	-	-	-	-	-	-	-	-
管内総数 Shiga	-	-	-	-	-	-	-	-	-	-	-	-	-	-	-	-
大津市 Otsu	-	-	-	-	-	-	-	-	-	-	-	-	-	-	-	-
草津 Kusatsu	-	-	-	-	-	-	-	-	-	-	-	-	-	-	-	-
甲賀 Koka	-	-	-	-	-	-	-	-	-	-	-	-	-	-	-	-
東近江 Higashiomi	-	-	-	-	-	-	-	-	-	-	-	-	-	-	-	-
彦根 Hikone	-	-	-	-	-	-	-	-	-	-	-	-	-	-	-	-
長浜 Nagahama	-	-	-	-	-	-	-	-	-	-	-	-	-	-	-	-
高島 Takashima	-	-	-	-	-	-	-	-	-	-	-	-	-	-	-	-

報告数・累積報告数、疾病・管内別

Number of cases and cumulative number of cases of diseases by area

	結核 Tuberculosis		ジフテリア Diphtheria		重症急性呼吸器 症候群 <sup>1</sup> Severe Acute Respiratory Syndrome		中東呼吸器症候 群 <sup>2</sup> Middle East Respiratory Syndrome		鳥インフルエン ザ(H5N1) Avian influenza H5N1		鳥インフルエン ザ(H7N9) Avian Influenza A(H7N9)		コレラ Cholera		細菌性赤痢 Shigellosis	
	報告数 Current week	累積 Cum 2021	報告数 Current week	累積 Cum 2021	報告数 Current week	累積 Cum 2021	報告数 Current week	累積 Cum 2021	報告数 Current week	累積 Cum 2021	報告数 Current week	累積 Cum 2021	報告数 Current week	累積 Cum 2021	報告数 Current week	累積 Cum 2021
全国総数 Japan	104	5108	-	-	-	-	-	-	-	-	-	-	-	-	-	4
管内総数 Shiga	1	56	-	-	-	-	-	-	-	-	-	-	-	-	-	-
大津市 Otsu	1	19	-	-	-	-	-	-	-	-	-	-	-	-	-	-
草津 Kusatsu	-	9	-	-	-	-	-	-	-	-	-	-	-	-	-	-
甲賀 Koka	-	6	-	-	-	-	-	-	-	-	-	-	-	-	-	-
東近江 Higashiomi	-	6	-	-	-	-	-	-	-	-	-	-	-	-	-	-
彦根 Hikone	-	11	-	-	-	-	-	-	-	-	-	-	-	-	-	-
長浜 Nagahama	-	3	-	-	-	-	-	-	-	-	-	-	-	-	-	-
高島 Takashima	-	2	-	-	-	-	-	-	-	-	-	-	-	-	-	-

報告数・累積報告数, 疾病・管内別

Number of cases and cumulative number of cases of diseases by area

	腸管出血性大腸菌感染症 EHEC infection		腸チフス Typhoid fever		パラチフス Paratyphoid fever		E型肝炎 Hepatitis E		ウエストナイル熱 West Nile fever		A型肝炎 Hepatitis A		エキノкокクス症 Echinococcosis		黄熱 Yellow fever	
	報告数 Current week	累積 Cum 2021	報告数 Current week	累積 Cum 2021	報告数 Current week	累積 Cum 2021	報告数 Current week	累積 Cum 2021	報告数 Current week	累積 Cum 2021	報告数 Current week	累積 Cum 2021	報告数 Current week	累積 Cum 2021	報告数 Current week	累積 Cum 2021
全国総数 Japan	24	343	-	-	-	-	6	201	-	-	-	25	-	11	-	-
管内総数 Shiga	-	3	-	-	-	-	-	-	-	-	-	-	-	-	-	-
大津市 Otsu	-	-	-	-	-	-	-	-	-	-	-	-	-	-	-	-
草津 Kusatsu	-	2	-	-	-	-	-	-	-	-	-	-	-	-	-	-
甲賀 Koka	-	-	-	-	-	-	-	-	-	-	-	-	-	-	-	-
東近江 Higashiomi	-	1	-	-	-	-	-	-	-	-	-	-	-	-	-	-
彦根 Hikone	-	-	-	-	-	-	-	-	-	-	-	-	-	-	-	-
長浜 Nagahama	-	-	-	-	-	-	-	-	-	-	-	-	-	-	-	-
高島 Takashima	-	-	-	-	-	-	-	-	-	-	-	-	-	-	-	-

報告数・累積報告数, 疾病・管内別

Number of cases and cumulative number of cases of diseases by area

	オウム病 Psittacosis		オムスク出血熱 Omsk hemorrhagic fever		回帰熱 Relapsing fever		キャサナル森林病 Kyasanur forest disease		Q熱 Q fever		狂犬病 Rabies		コクシジオイデス症 Coccidioidomycosis		サル痘 Monkeypox	
	報告数 Current week	累積 Cum 2021	報告数 Current week	累積 Cum 2021	報告数 Current week	累積 Cum 2021	報告数 Current week	累積 Cum 2021	報告数 Current week	累積 Cum 2021	報告数 Current week	累積 Cum 2021	報告数 Current week	累積 Cum 2021	報告数 Current week	累積 Cum 2021
全国総数 Japan	-	3	-	-	-	2	-	-	-	-	-	-	-	-	-	-
管内総数 Shiga	-	2	-	-	-	-	-	-	-	-	-	-	-	-	-	-
大津市 Otsu	-	-	-	-	-	-	-	-	-	-	-	-	-	-	-	-
草津 Kusatsu	-	-	-	-	-	-	-	-	-	-	-	-	-	-	-	-
甲賀 Koka	-	-	-	-	-	-	-	-	-	-	-	-	-	-	-	-
東近江 Higashiomi	-	2	-	-	-	-	-	-	-	-	-	-	-	-	-	-
彦根 Hikone	-	-	-	-	-	-	-	-	-	-	-	-	-	-	-	-
長浜 Nagahama	-	-	-	-	-	-	-	-	-	-	-	-	-	-	-	-
高島 Takashima	-	-	-	-	-	-	-	-	-	-	-	-	-	-	-	-

報告数・累積報告数、疾病・管内別

Number of cases and cumulative number of cases of diseases by area

	ジカウイルス感染症 Zika virus infection		重症熱性血小板減少症候群 SFTS		腎症候性出血熱 Hemorrhagic fever with renal syndrome		西部ウマ脳炎 Western equine encephalitis		ダニ媒介脳炎 Tick-borne encephalitis		炭疽 Anthrax		チクングニア熱 Chikungunya fever		つつが虫病 Scrub typhus (Tsutsugamushi disease)	
	報告数 Current week	累積 Cum 2021	報告数 Current week	累積 Cum 2021	報告数 Current week	累積 Cum 2021	報告数 Current week	累積 Cum 2021	報告数 Current week	累積 Cum 2021	報告数 Current week	累積 Cum 2021	報告数 Current week	累積 Cum 2021	報告数 Current week	累積 Cum 2021
全国総数 Japan	-	-	1	29	-	-	-	-	-	-	-	-	-	-	1	81
管内総数 Shiga	-	-	-	-	-	-	-	-	-	-	-	-	-	-	-	-
大津市 Otsu	-	-	-	-	-	-	-	-	-	-	-	-	-	-	-	-
草津 Kusatsu	-	-	-	-	-	-	-	-	-	-	-	-	-	-	-	-
甲賀 Koka	-	-	-	-	-	-	-	-	-	-	-	-	-	-	-	-
東近江 Higashiomi	-	-	-	-	-	-	-	-	-	-	-	-	-	-	-	-
彦根 Hikone	-	-	-	-	-	-	-	-	-	-	-	-	-	-	-	-
長浜 Nagahama	-	-	-	-	-	-	-	-	-	-	-	-	-	-	-	-
高島 Takashima	-	-	-	-	-	-	-	-	-	-	-	-	-	-	-	-



報告数・累積報告数, 疾病・管内別

Number of cases and cumulative number of cases of diseases by area

	デング熱 Dengue fever		東部ウマ脳炎 Eastern equine encephalitis		鳥インフルエンザ(H5N1を除く) Avian influenza (excluding. H5N1)		ニパウイルス感染症 Nipah virus infection		日本紅斑熱 Japanese spotted fever		日本脳炎 Japanese encephalitis		ハンタウイルス肺症候群 Hantavirus pulmonary syndrome		Bウイルス病 Herpes B virus infection	
	報告数 Current week	累積 Cum 2021	報告数 Current week	累積 Cum 2021	報告数 Current week	累積 Cum 2021	報告数 Current week	累積 Cum 2021	報告数 Current week	累積 Cum 2021	報告数 Current week	累積 Cum 2021	報告数 Current week	累積 Cum 2021	報告数 Current week	累積 Cum 2021
全国総数 Japan	-	-	-	-	-	-	-	-	2	49	-	-	-	-	-	-
管内総数 Shiga	-	-	-	-	-	-	-	-	-	-	-	-	-	-	-	-
大津市 Otsu	-	-	-	-	-	-	-	-	-	-	-	-	-	-	-	-
草津 Kusatsu	-	-	-	-	-	-	-	-	-	-	-	-	-	-	-	-
甲賀 Koka	-	-	-	-	-	-	-	-	-	-	-	-	-	-	-	-
東近江 Higashiomi	-	-	-	-	-	-	-	-	-	-	-	-	-	-	-	-
彦根 Hikone	-	-	-	-	-	-	-	-	-	-	-	-	-	-	-	-
長浜 Nagahama	-	-	-	-	-	-	-	-	-	-	-	-	-	-	-	-
高島 Takashima	-	-	-	-	-	-	-	-	-	-	-	-	-	-	-	-

報告数・累積報告数、疾病・管内別

Number of cases and cumulative number of cases of diseases by area

	鼻疽 Glanders		ブルセラ症 Brucellosis		ベネズエラウマ 脳炎 Venezuelan equine encephalitis		ヘンドラウイル ス感染症 Hendra virus infection		発しんチフス Epidemic typhus		ボツリヌス症 Botulism		マラリア Malaria		野兔病 Tularemia	
	報告数 Current week	累積 Cum 2021	報告数 Current week	累積 Cum 2021	報告数 Current week	累積 Cum 2021	報告数 Current week	累積 Cum 2021	報告数 Current week	累積 Cum 2021	報告数 Current week	累積 Cum 2021	報告数 Current week	累積 Cum 2021	報告数 Current week	累積 Cum 2021
全国総数 Japan	-	-	-	-	-	-	-	-	-	-	-	1	-	4	-	-
管内総数 Shiga	-	-	-	-	-	-	-	-	-	-	-	-	-	-	-	-
大津市 Otsu	-	-	-	-	-	-	-	-	-	-	-	-	-	-	-	-
草津 Kusatsu	-	-	-	-	-	-	-	-	-	-	-	-	-	-	-	-
甲賀 Koka	-	-	-	-	-	-	-	-	-	-	-	-	-	-	-	-
東近江 Higashiomi	-	-	-	-	-	-	-	-	-	-	-	-	-	-	-	-
彦根 Hikone	-	-	-	-	-	-	-	-	-	-	-	-	-	-	-	-
長浜 Nagahama	-	-	-	-	-	-	-	-	-	-	-	-	-	-	-	-
高島 Takashima	-	-	-	-	-	-	-	-	-	-	-	-	-	-	-	-

報告数・累積報告数, 疾病・管内別

Number of cases and cumulative number of cases of diseases by area

	ライム病 Lyme disease		リッサウイルス 感染症 Lyssavirus infection (excluding rabies)		リフトバレー熱 Rift valley fever		類鼻疽 Meliodosis		レジオネラ症 Legionellosis		レプトスピラ症 Leptospirosis		ロッキー山紅斑 熱 Rocky mountain spotted fever		アメーバ赤痢 Amebiasis	
	報告数 Current week	累積 Cum 2021	報告数 Current week	累積 Cum 2021	報告数 Current week	累積 Cum 2021	報告数 Current week	累積 Cum 2021	報告数 Current week	累積 Cum 2021	報告数 Current week	累積 Cum 2021	報告数 Current week	累積 Cum 2021	報告数 Current week	累積 Cum 2021
全国総数 Japan	-	5	-	-	-	-	-	-	7	359	-	2	-	-	5	174
管内総数 Shiga	-	-	-	-	-	-	-	-	-	4	-	-	-	-	-	3
大津市 Otsu	-	-	-	-	-	-	-	-	-	-	-	-	-	-	-	1
草津 Kusatsu	-	-	-	-	-	-	-	-	-	1	-	-	-	-	-	2
甲賀 Koka	-	-	-	-	-	-	-	-	-	-	-	-	-	-	-	-
東近江 Higashiomi	-	-	-	-	-	-	-	-	-	1	-	-	-	-	-	-
彦根 Hikone	-	-	-	-	-	-	-	-	-	2	-	-	-	-	-	-
長浜 Nagahama	-	-	-	-	-	-	-	-	-	-	-	-	-	-	-	-
高島 Takashima	-	-	-	-	-	-	-	-	-	-	-	-	-	-	-	-

報告数・累積報告数、疾病・管内別

Number of cases and cumulative number of cases of diseases by area

	ウイルス性肝炎 <sup>3</sup> Viral hepatitis (non-A and non-E)		カルバペネム耐 性腸内細菌感染 症 CRE infection		急性弛緩性麻痺 AFP (excluding Acute poliomyelitis)		急性脳炎 <sup>4</sup> Acute encephalitis(exclud ing JE and WNE)		クリプトスポリ ジウム症 Cryptosporidiosis		クロイツフェル ト・ヤコブ病 Creutzfeldt-Jakob disease		劇症型溶血性レ ンサ球菌感染症 Severe invasive streptococcal infections		後天性免疫不全 症候群 HIV/AIDS	
	報告数 Current week	累積 Cum 2021	報告数 Current week	累積 Cum 2021	報告数 Current week	累積 Cum 2021	報告数 Current week	累積 Cum 2021	報告数 Current week	累積 Cum 2021	報告数 Current week	累積 Cum 2021	報告数 Current week	累積 Cum 2021	報告数 Current week	累積 Cum 2021
全国総数 Japan	2	70	11	554	-	6	1	105	-	1	1	60	4	227	4	323
管内総数 Shiga	-	2	-	7	-	-	-	-	-	-	-	-	-	6	-	3
大津市 Otsu	-	1	-	3	-	-	-	-	-	-	-	-	-	4	-	1
草津 Kusatsu	-	1	-	2	-	-	-	-	-	-	-	-	-	1	-	-
甲賀 Koka	-	-	-	1	-	-	-	-	-	-	-	-	-	-	-	1
東近江 Higashiomi	-	-	-	1	-	-	-	-	-	-	-	-	-	1	-	-
彦根 Hikone	-	-	-	-	-	-	-	-	-	-	-	-	-	-	-	-
長浜 Nagahama	-	-	-	-	-	-	-	-	-	-	-	-	-	-	-	1
高島 Takashima	-	-	-	-	-	-	-	-	-	-	-	-	-	-	-	-

報告数・累積報告数、疾病・管内別

Number of cases and cumulative number of cases of diseases by area

	ジアルジア症 Giardiasis		侵襲性インフルエンザ菌感染症 Invasive H. influenzae infection		侵襲性髄膜炎菌感染症 Invasive meningococcal infection		侵襲性肺炎球菌感染症 Invasive S. pneumoniae infection		水痘（入院例） Varicella (limited to hospitalized case)		先天性風しん症候群 Congenital rubella syndrome		梅毒 Syphilis		播種性クリプトコックス症 Disseminated cryptococcosis	
	報告数 Current week	累積 Cum 2021	報告数 Current week	累積 Cum 2021	報告数 Current week	累積 Cum 2021	報告数 Current week	累積 Cum 2021	報告数 Current week	累積 Cum 2021	報告数 Current week	累積 Cum 2021	報告数 Current week	累積 Cum 2021	報告数 Current week	累積 Cum 2021
全国総数 Japan	1	12	3	77	-	1	28	465	1	93	-	1	47	2048	-	43
管内総数 Shiga	-	-	-	1	-	-	-	7	-	2	-	-	-	9	-	-
大津市 Otsu	-	-	-	-	-	-	-	3	-	1	-	-	-	3	-	-
草津 Kusatsu	-	-	-	-	-	-	-	1	-	-	-	-	-	4	-	-
甲賀 Koka	-	-	-	-	-	-	-	-	-	-	-	-	-	-	-	-
東近江 Higashiomi	-	-	-	1	-	-	-	1	-	-	-	-	-	1	-	-
彦根 Hikone	-	-	-	-	-	-	-	1	-	-	-	-	-	-	-	-
長浜 Nagahama	-	-	-	-	-	-	-	1	-	1	-	-	-	1	-	-
高島 Takashima	-	-	-	-	-	-	-	-	-	-	-	-	-	-	-	-

報告数・累積報告数、疾病・管内別

Number of cases and cumulative number of cases of diseases by area

	破傷風 Tetanus		バンコマイシン 耐性黄色ブドウ 球菌感染症 VRSA infection		バンコマイシン 耐性腸球菌感染 症 VRE infection		百日咳 Pertussis		風しん Rubella		麻疹 Measles		薬剤耐性アシネ トバクター感染 症 MDRA infection			
	報告数 Current week	累積 Cum 2021	報告数 Current week	累積 Cum 2021	報告数 Current week	累積 Cum 2021	報告数 Current week	累積 Cum 2021	報告数 Current week	累積 Cum 2021	報告数 Current week	累積 Cum 2021	報告数 Current week	累積 Cum 2021		
全国総数 Japan	-	23	-	-	-	36	5	203	-	6	-	-	-	-		
管内総数 Shiga	-	-	-	-	-	-	-	6	-	-	-	-	-	-		
大津市 Otsu	-	-	-	-	-	-	-	6	-	-	-	-	-	-		
草津 Kusatsu	-	-	-	-	-	-	-	-	-	-	-	-	-	-		
甲賀 Koka	-	-	-	-	-	-	-	-	-	-	-	-	-	-		
東近江 Higashiomi	-	-	-	-	-	-	-	-	-	-	-	-	-	-		
彦根 Hikone	-	-	-	-	-	-	-	-	-	-	-	-	-	-		
長浜 Nagahama	-	-	-	-	-	-	-	-	-	-	-	-	-	-		
高島 Takashima	-	-	-	-	-	-	-	-	-	-	-	-	-	-		

<sup>1</sup> 重症急性呼吸器症候群（病原体がベータコロナウイルス属SARSコロナウイルスであるものに限る。）  
Severe Acute Respiratory Syndrome(SARS)

<sup>2</sup> 中東呼吸器症候群（病原体がベータコロナウイルス属MERSコロナウイルスであるものに限る。）  
Middle East Respiratory Syndrome (MERS)

<sup>3</sup> ウイルス性肝炎（E型肝炎及びA型肝炎を除く。）  
Viral hepatitis(excluding hepatitis A and E)

<sup>4</sup> 急性脳炎（ウエストナイル脳炎、西部ウマ脳炎、ダニ媒介脳炎、東部ウマ脳炎、日本脳炎、ペネズエラウマ脳炎及びリフトバレー熱を除く。）  
Acute encephalitis(excluding JE and WNE)

■ **18週のデータ (定点把握感染症)**

**18th week data**

報告数・定点当り報告数、疾病・管内別

Number of cases and number of cases per sentinel of diseases by area

	インフルエンザ <sup>5</sup> Influenza		RSウイルス感染症 Respiratory syncytial virus infection		咽頭結膜熱 Pharyngoconjunctival fever		A群溶血性レンサ球菌咽頭炎 Group A streptococcal pharyngitis		感染性胃腸炎 Infectious gastroenteritis		水痘 Chickenpox		手足口病 Hand, foot and mouth disease		伝染性紅斑 Erythema infection	
	報告数 Current week	定点当り Per sentinel	報告数 Current week	定点当り Per sentinel	報告数 Current week	定点当り Per sentinel	報告数 Current week	定点当り Per sentinel	報告数 Current week	定点当り Per sentinel	報告数 Current week	定点当り Per sentinel	報告数 Current week	定点当り Per sentinel	報告数 Current week	定点当り Per sentinel
全国総数 Japan	6	0.00	2714	0.86	492	0.16	1213	0.39	6880	2.18	289	0.09	62	0.02	59	0.02
管内総数 Shiga	-	-	24	0.67	6	0.17	11	0.31	54	1.50	-	-	1	0.03	-	-
大津市 Otsu	-	-	2	0.25	-	-	4	0.50	20	2.50	-	-	1	0.13	-	-
草津 Kusatsu	-	-	12	1.50	3	0.38	-	-	4	0.50	-	-	-	-	-	-
甲賀 Koka	-	-	1	0.25	1	0.25	-	-	3	0.75	-	-	-	-	-	-
東近江 Higashiomi	-	-	5	0.83	1	0.17	1	0.17	12	2.00	-	-	-	-	-	-
彦根 Hikone	-	-	2	0.50	-	-	-	-	13	3.25	-	-	-	-	-	-
長浜 Nagahama	-	-	2	0.50	1	0.25	4	1.00	2	0.50	-	-	-	-	-	-
高島 Takashima	-	-	-	-	-	-	2	1.00	-	-	-	-	-	-	-	-

報告数・定点当り報告数, 疾病・管内別

Number of cases and number of cases per sentinel of diseases by area

	突発性発しん Exanthem subitum		ヘルパンギーナ Herpangina		流行性耳下腺炎 Mumps		急性出血性結膜 炎 Acute hemorrhagic conjunctivitis		流行性角結膜炎 Epidemic keratoconjunctivitis		感染性胃腸炎 (ロタウイルス) Infectious gastroenteritis (only by Rotavirus)		クラミジア肺炎 Chlamydial pneumonia		細菌性髄膜炎 Bacterial meningitis	
	報告数 Current week	定点当り Per sentinel	報告数 Current week	定点当り Per sentinel	報告数 Current week	定点当り Per sentinel	報告数 Current week	定点当り Per sentinel	報告数 Current week	定点当り Per sentinel	報告数 Current week	定点当り Per sentinel	報告数 Current week	定点当り Per sentinel	報告数 Current week	定点当り Per sentinel
全国総数 Japan	1013	0.32	65	0.02	108	0.03	2	0.00	101	0.15	2	0.00	1	0.00	6	0.01
管内総数 Shiga	15	0.42	2	0.06	-	-	-	-	1	0.13	-	-	-	-	-	-
大津市 Otsu	2	0.25	-	-	-	-	-	-	1	0.50	-	-	-	-	-	-
草津 Kusatsu	3	0.38	-	-	-	-	-	-	-	-	-	-	-	-	-	-
甲賀 Koka	2	0.50	-	-	-	-	-	-	-	-	-	-	-	-	-	-
東近江 Higashiomi	5	0.83	-	-	-	-	-	-	-	-	-	-	-	-	-	-
彦根 Hikone	2	0.50	-	-	-	-	-	-	-	-	-	-	-	-	-	-
長浜 Nagahama	1	0.25	-	-	-	-	-	-	-	-	-	-	-	-	-	-
高島 Takashima	-	-	2	1.00	-	-	-	-	-	-	-	-	-	-	-	-



報告数・定点当り報告数, 疾病・管内別  
Number of cases and number of cases per sentinel of diseases by area

	マイコプラズマ肺炎 Mycoplasma pneumoniae		無菌性髄膜炎 Aseptic meningitis											
	報告数 Current week	定点当り Per sentinel	報告数 Current week	定点当り Per sentinel										
全国総数 Japan	15	0.03	3	0.01										
管内総数 Shiga	-	-	-	-										
大津市 Otsu	-	-	-	-										
草津 Kusatsu	-	-	-	-										
甲賀 Koka	-	-	-	-										
東近江 Higashiomi	-	-	-	-										
彦根 Hikone	-	-	-	-										
長浜 Nagahama	-	-	-	-										
高島 Takashima	-	-	-	-										

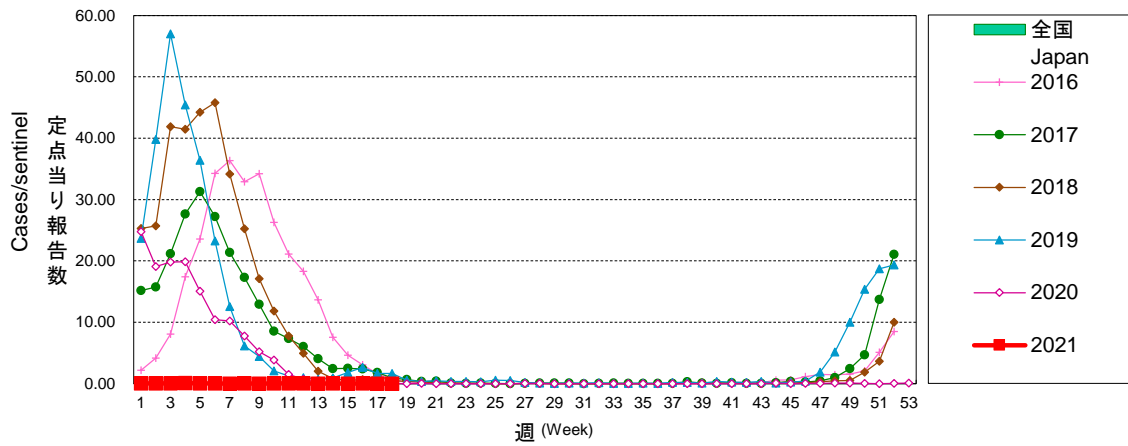
<sup>15</sup> インフルエンザ（鳥インフルエンザ及び新型インフルエンザ等感染症を除く）  
Influenza

■ **グラフ総覧(2021年第18週)**  
**Disease trend graph (18th week, 2021)**

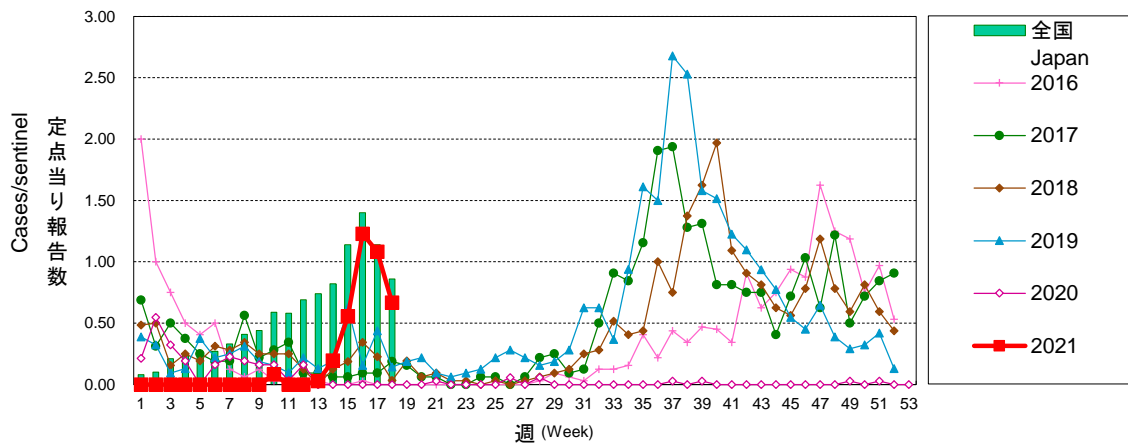
滋賀県 定点当り報告数グラフ

Disease Trend Graph (weekly reported cases per sentinel in comparison), Shiga

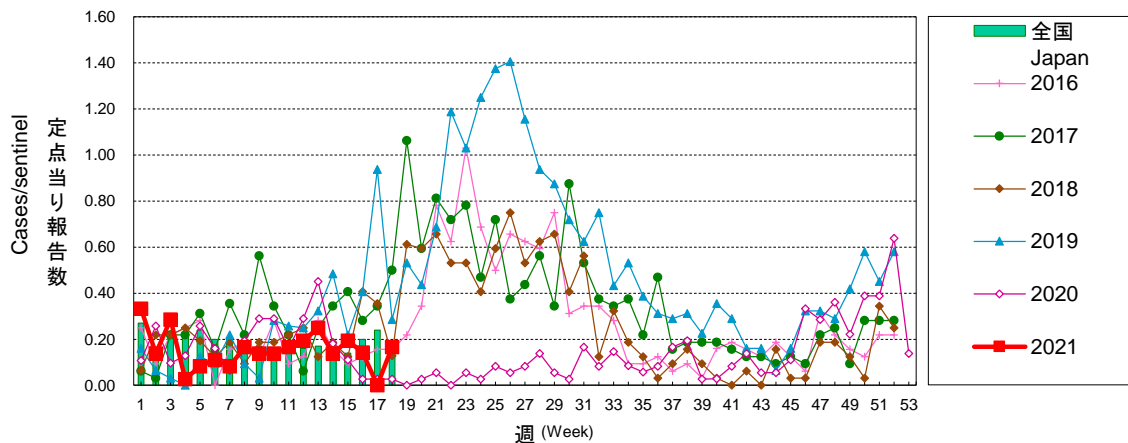
**インフルエンザ**



**RSウイルス感染症**



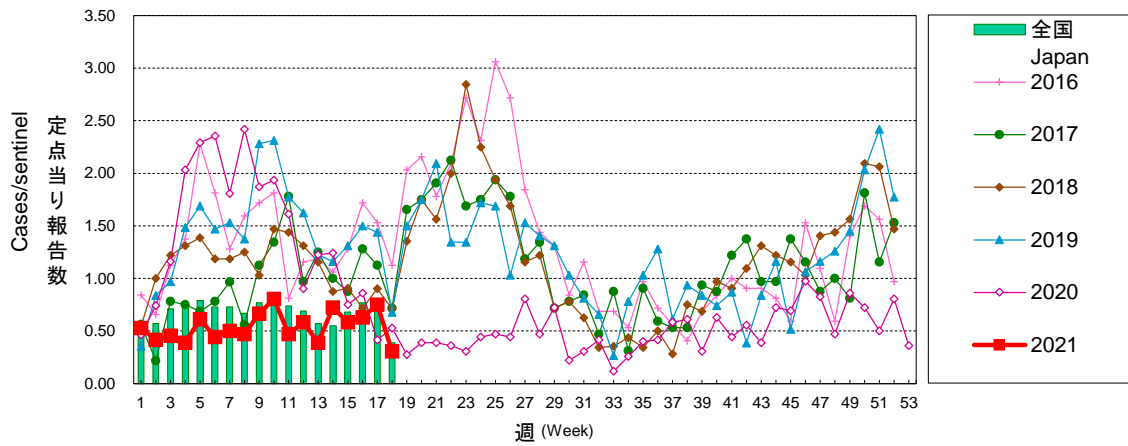
**咽頭結膜熱**



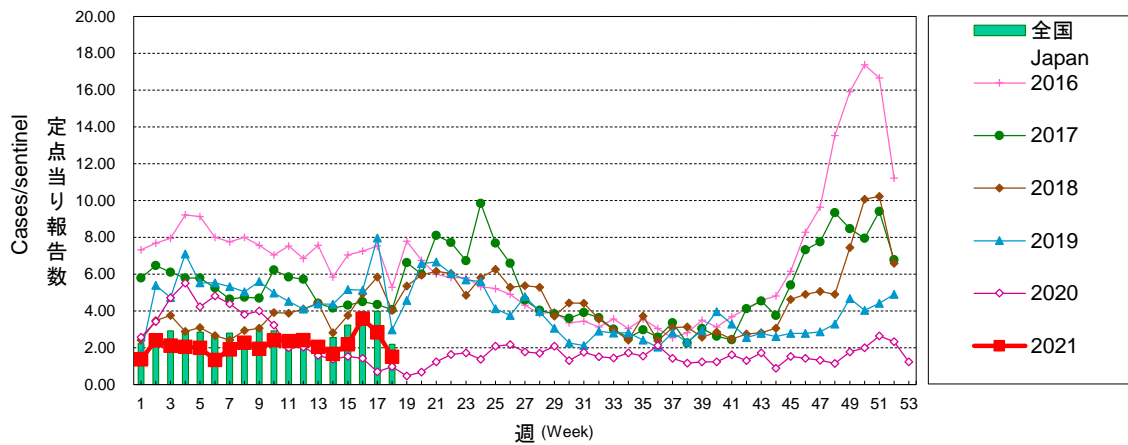
滋賀県 定点当り報告数グラフ

Disease Trend Graph (weekly reported cases per sentinel in comparison),Shiga

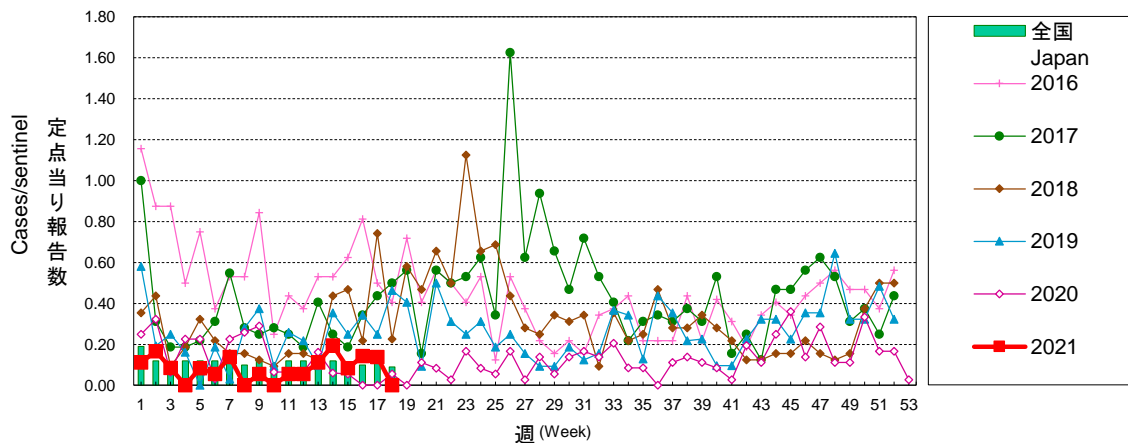
### A群溶血性レンサ球菌咽頭炎



### 感染性胃腸炎



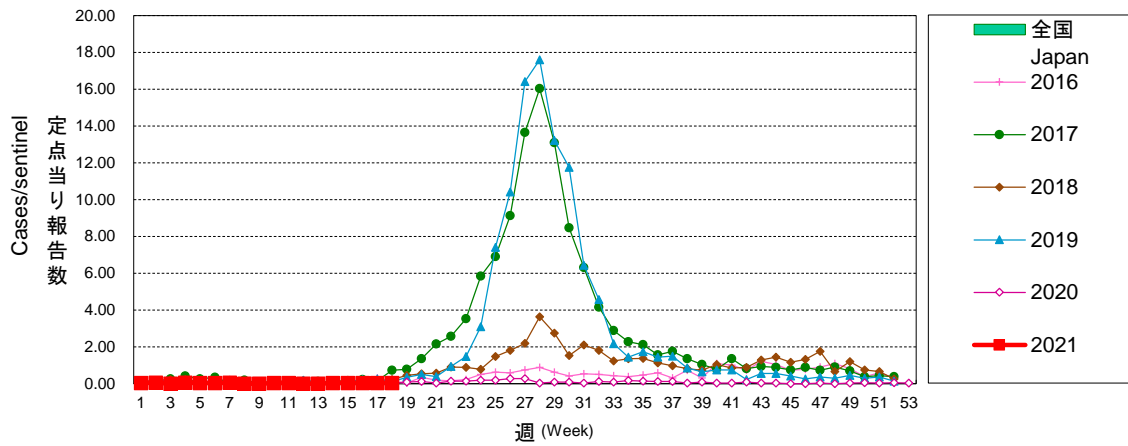
### 水痘



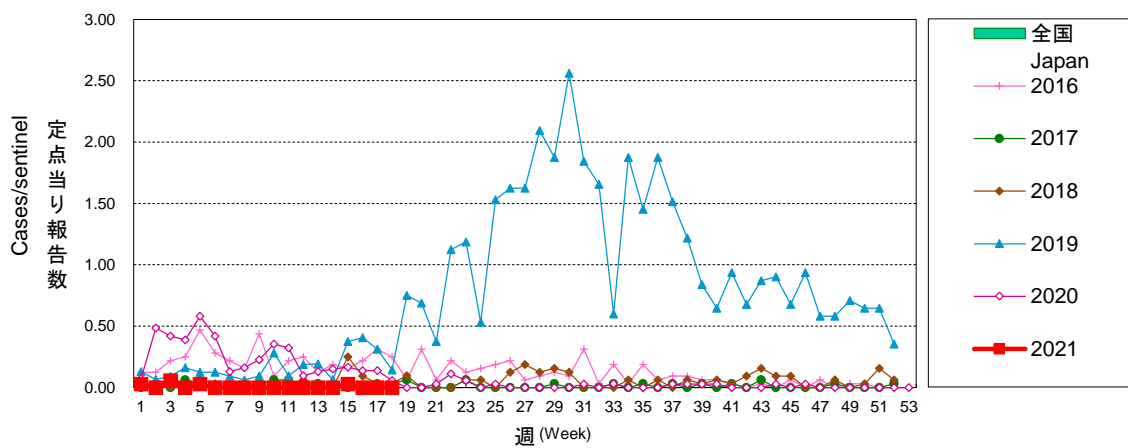
滋賀県 定点当り報告数グラフ

Disease Trend Graph (weekly reported cases per sentinel in comparison),Shiga

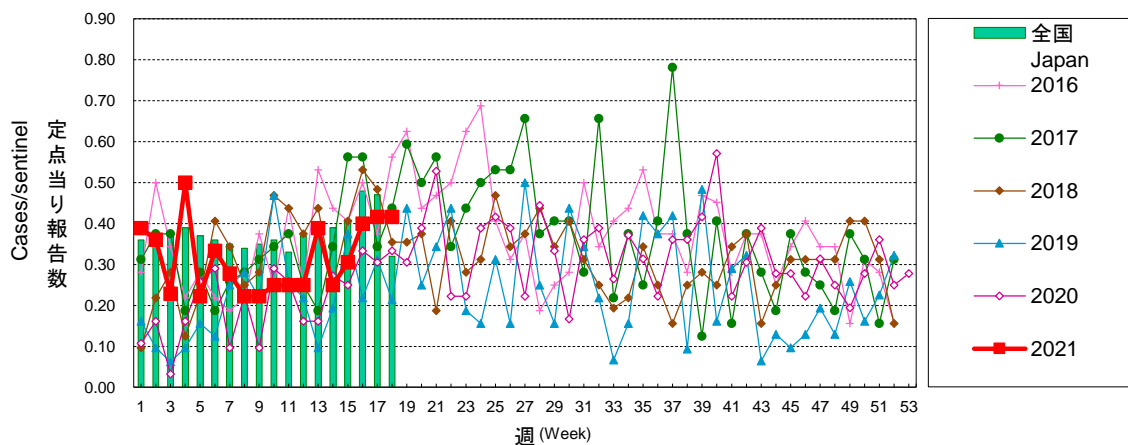
### 手足口病



### 伝染性紅斑



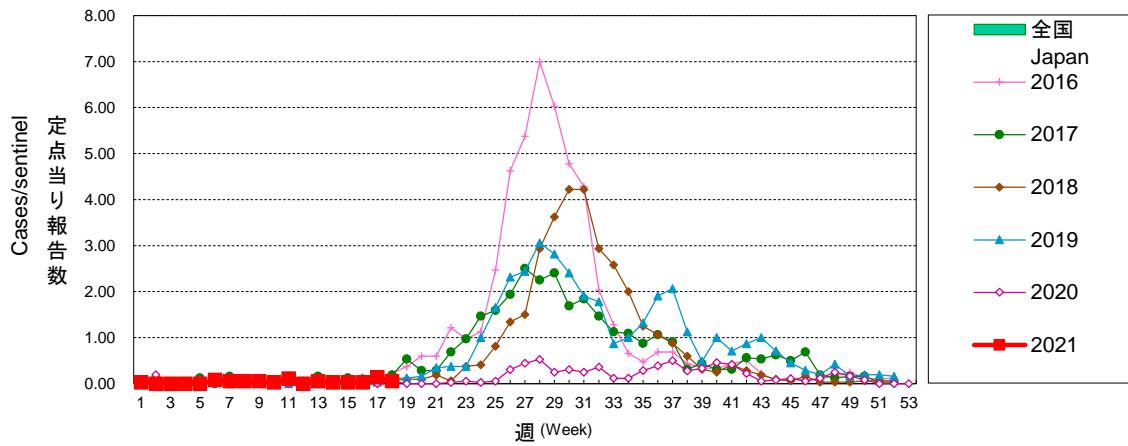
### 突発性発しん



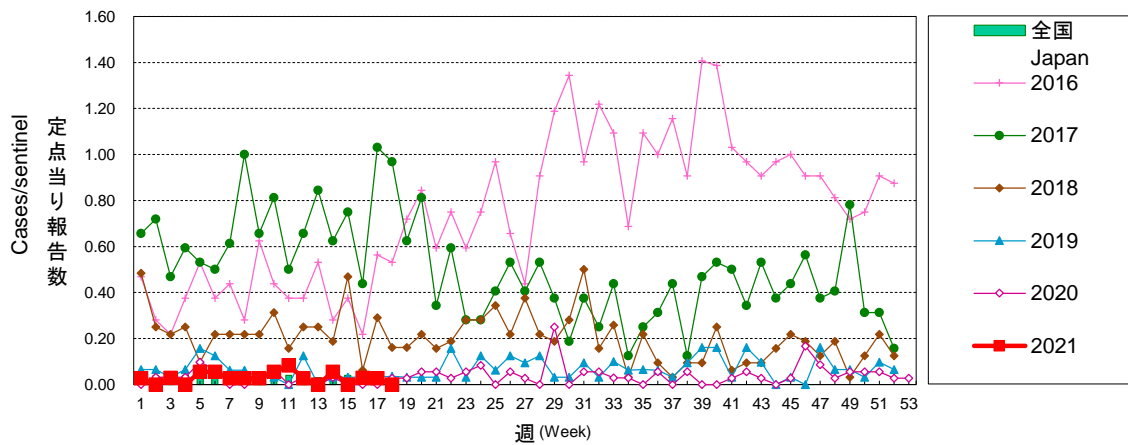
滋賀県 定点当り報告数グラフ

Disease Trend Graph (weekly reported cases per sentinel in comparison),Shiga

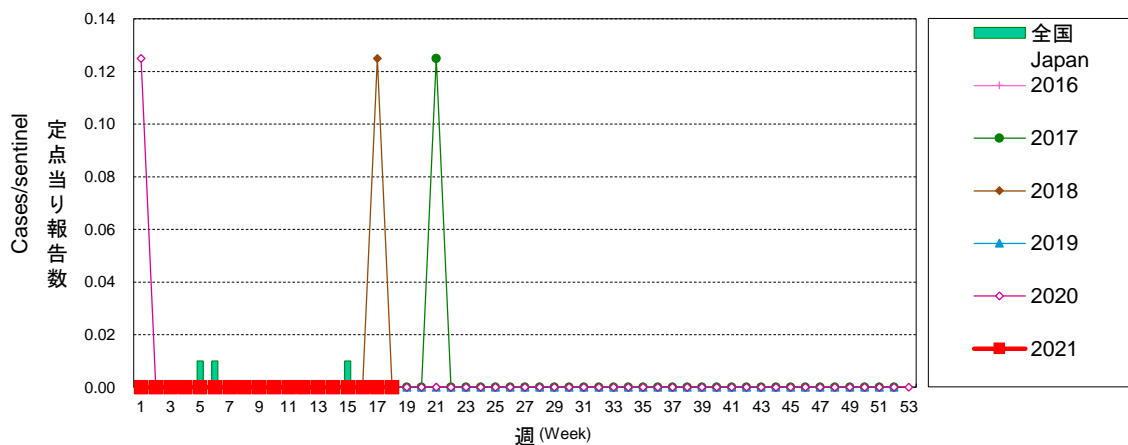
### ヘルパンギーナ



### 流行性耳下腺炎



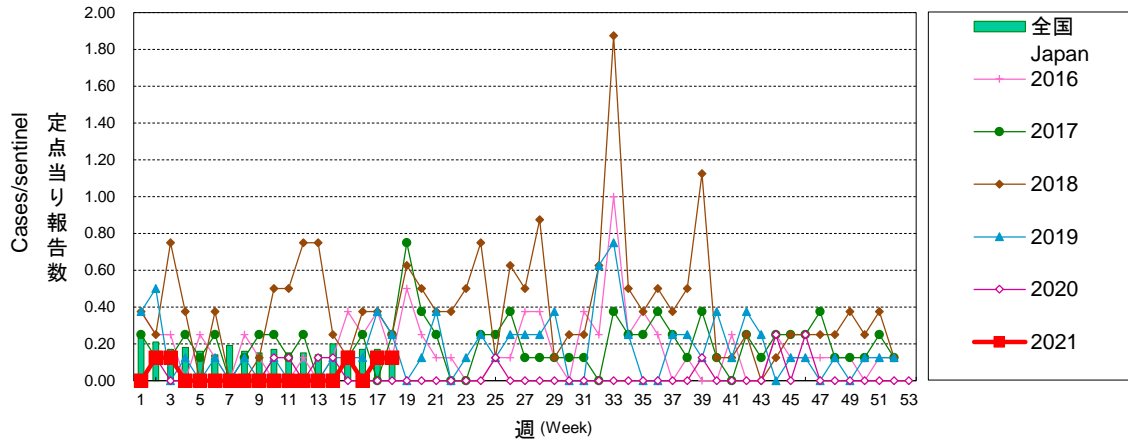
### 急性出血性結膜炎



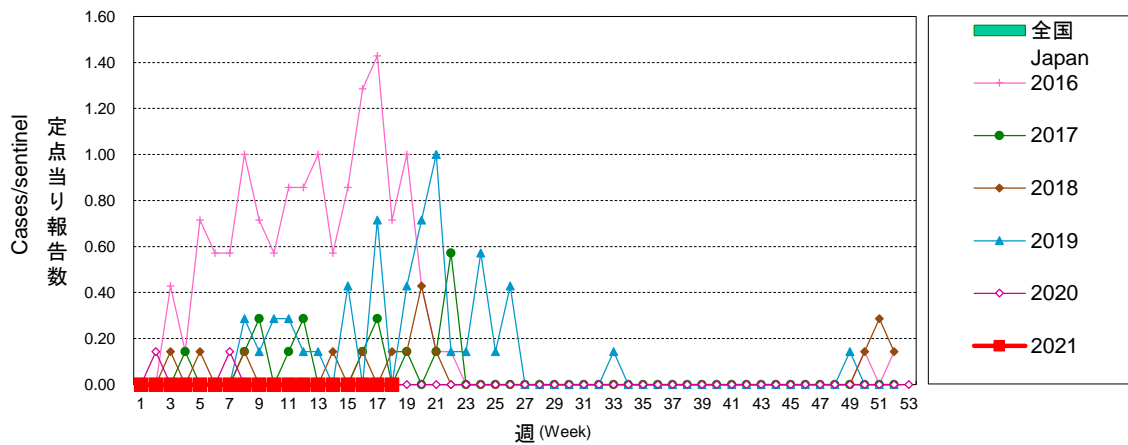
滋賀県 定点当り報告数グラフ

Disease Trend Graph (weekly reported cases per sentinel in comparison),Shiga

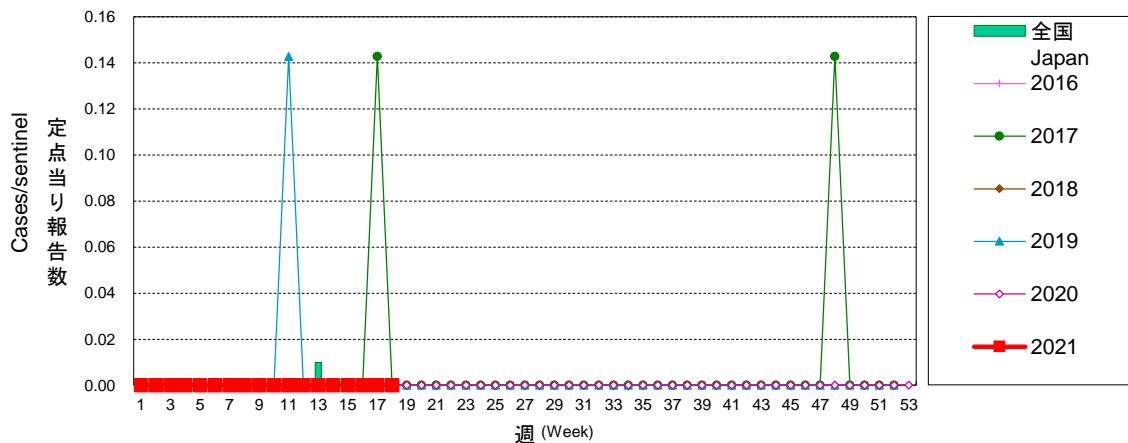
**流行性角結膜炎**



**感染性胃腸炎(ロタウイルス)**



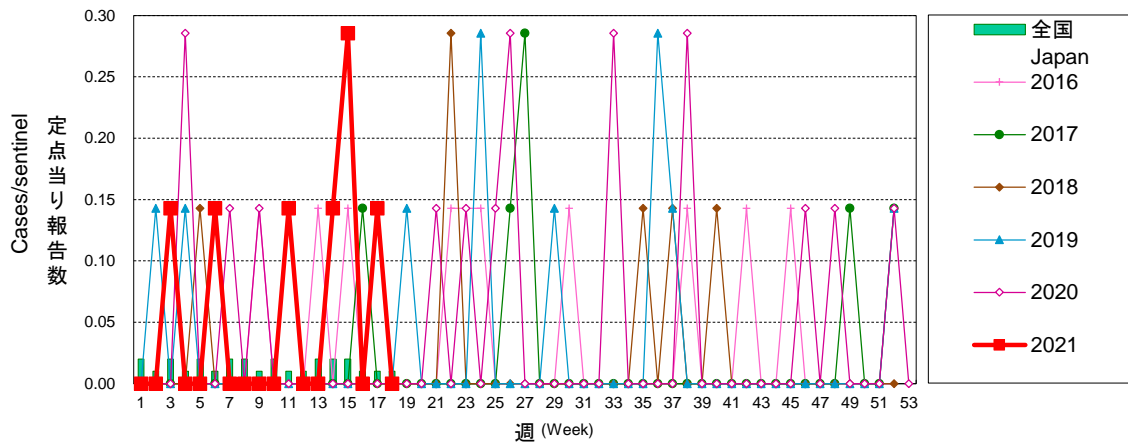
**クラミジア肺炎**



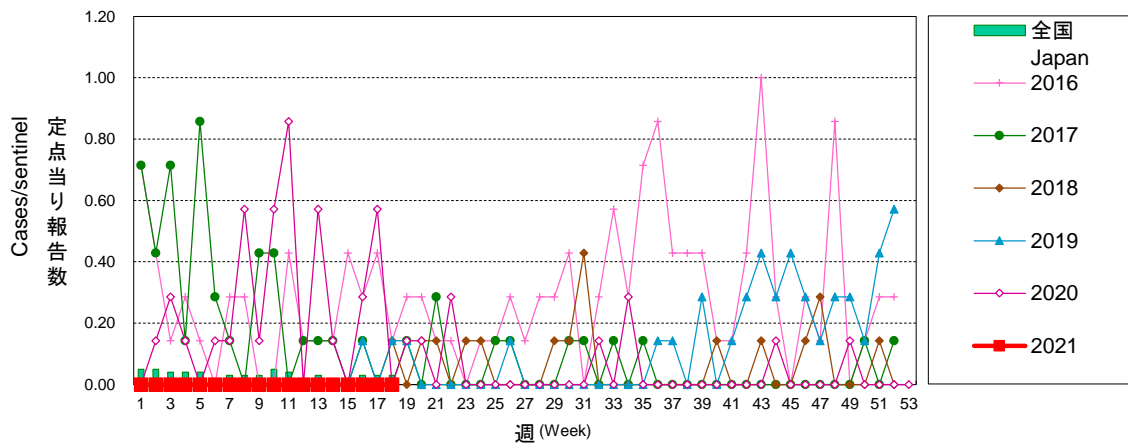
滋賀県 定点当り報告数グラフ

Disease Trend Graph (weekly reported cases per sentinel in comparison),Shiga

### 細菌性髄膜炎



### マイコプラズマ肺炎



### 無菌性髄膜炎

