

土砂災害特別警戒区域

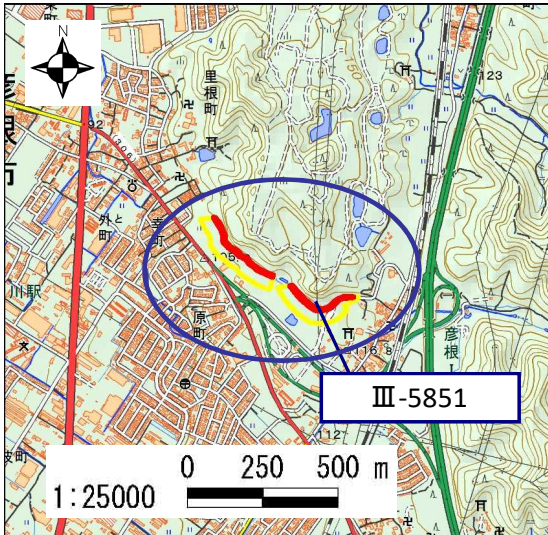
告示年月日	令和 3 年 7 月 16 日
告示番号	滋賀県告示第 427 号

土砂災害警戒区域

告示年月日	令和 3 年 7 月 16 日
告示番号	滋賀県告示第 426 号



土砂災害警戒区域・土砂災害特別警戒区域 区域図

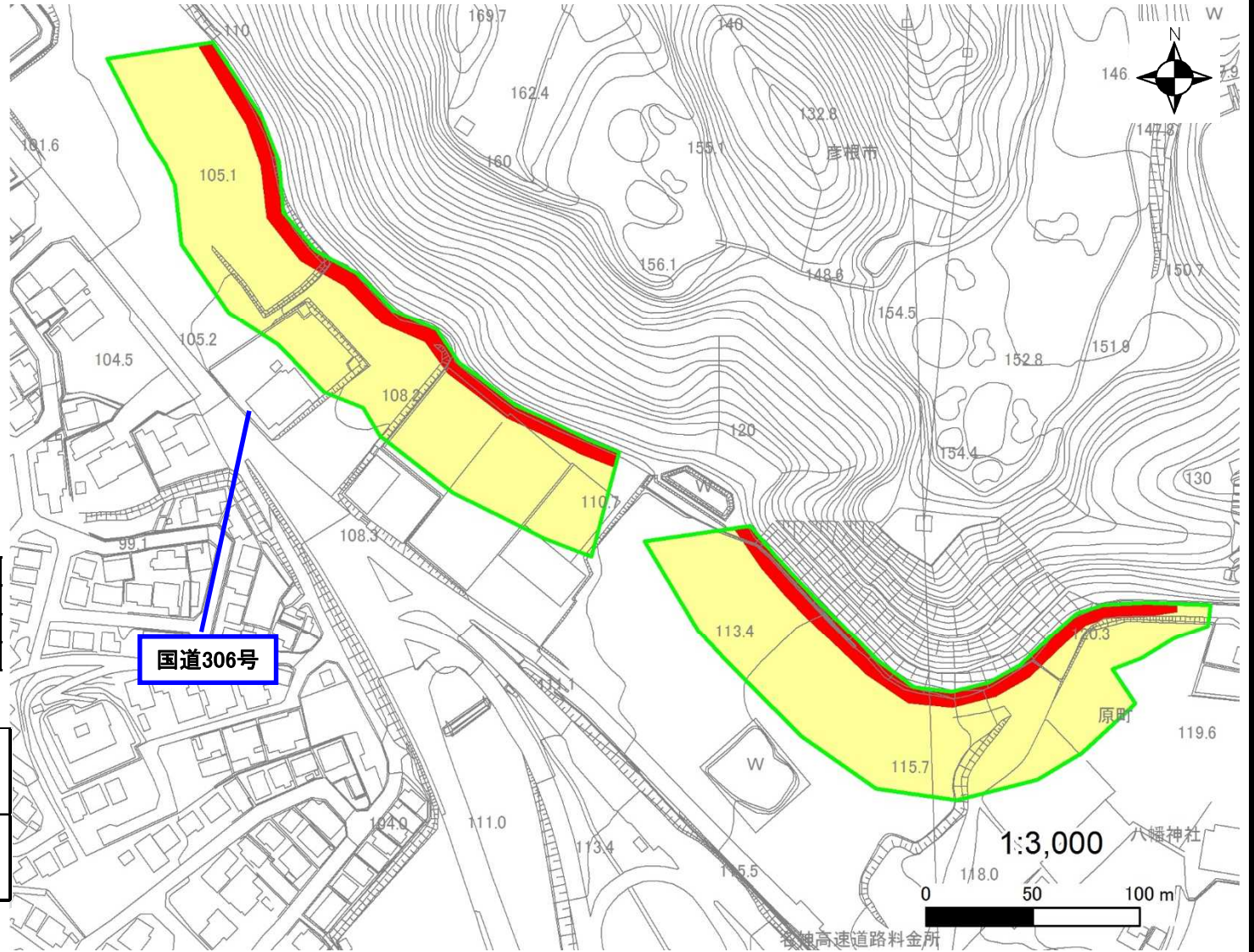
土砂災害警戒区域・土砂災害特別警戒区域 位置図



測量法に基づく国土地理院長承認(複製)R1JHf1241
 (本製品を複製する場合には、国土地理院の長の承認を得なければならない。)

自然現象の種類	急傾斜地の崩壊
区域番号	Ⅲ-5851
区域の名称	原(1)
区域の所在地	滋賀県彦根市原町

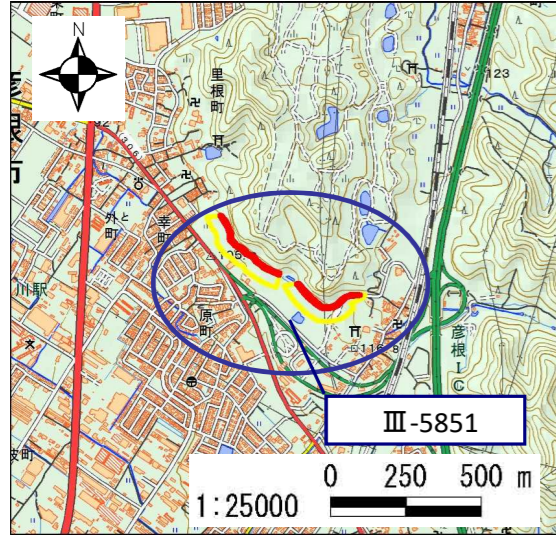
土砂災害警戒区域	
土砂災害特別警戒区域	



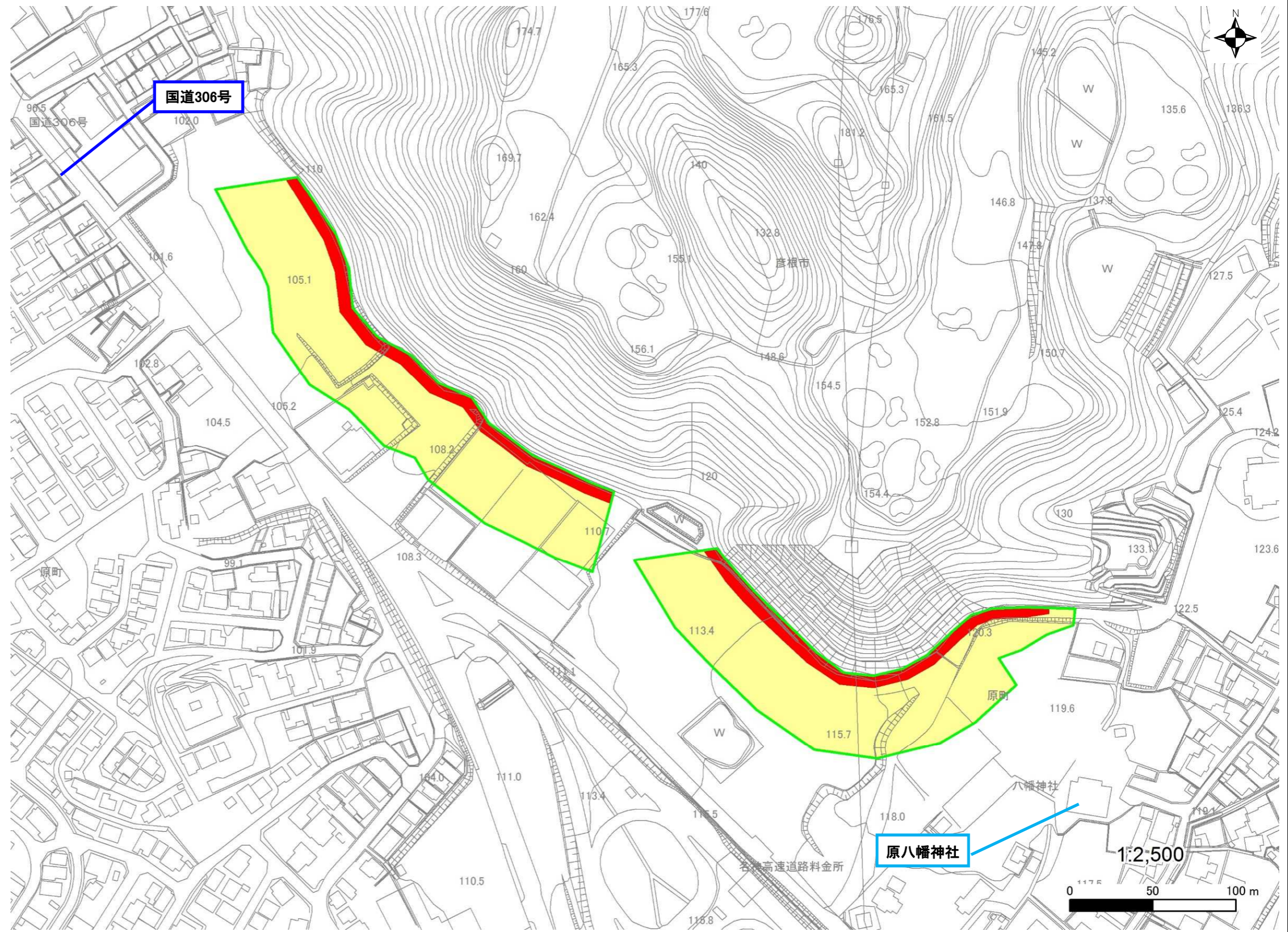
○ この区域図は、空中写真測量による地形図に、実測による区域図を投影したものであり、一部異なって見える場合があります。
 詳しくは、土木事務所にお尋ねください。

土砂災害警戒区域・土砂災害特別警戒区域 区域図

土砂災害警戒区域・土砂災害特別警戒区域 位置図



測量法に基づく国土地理院長承認(複製)R1JHf1241
(本製品を複製する場合には、国土地理院の長の承認を得なければならない。)



自然現象の種類	急傾斜地の崩壊
区域番号	III-5851
区域の名称	原(1)
区域の所在地	滋賀県彦根市原町

土砂災害警戒区域	
土砂災害特別警戒区域	

○ この区域図は、空中写真測量による地形図に、実測による区域図を投影したものであり、一部異なって見える場合があります。
詳しくは、土木事務所にお尋ねください。

土砂災害警戒区域等設定図(オルソ画像)

様式 2

調書作成日

令和元年9月17日

箇所番号

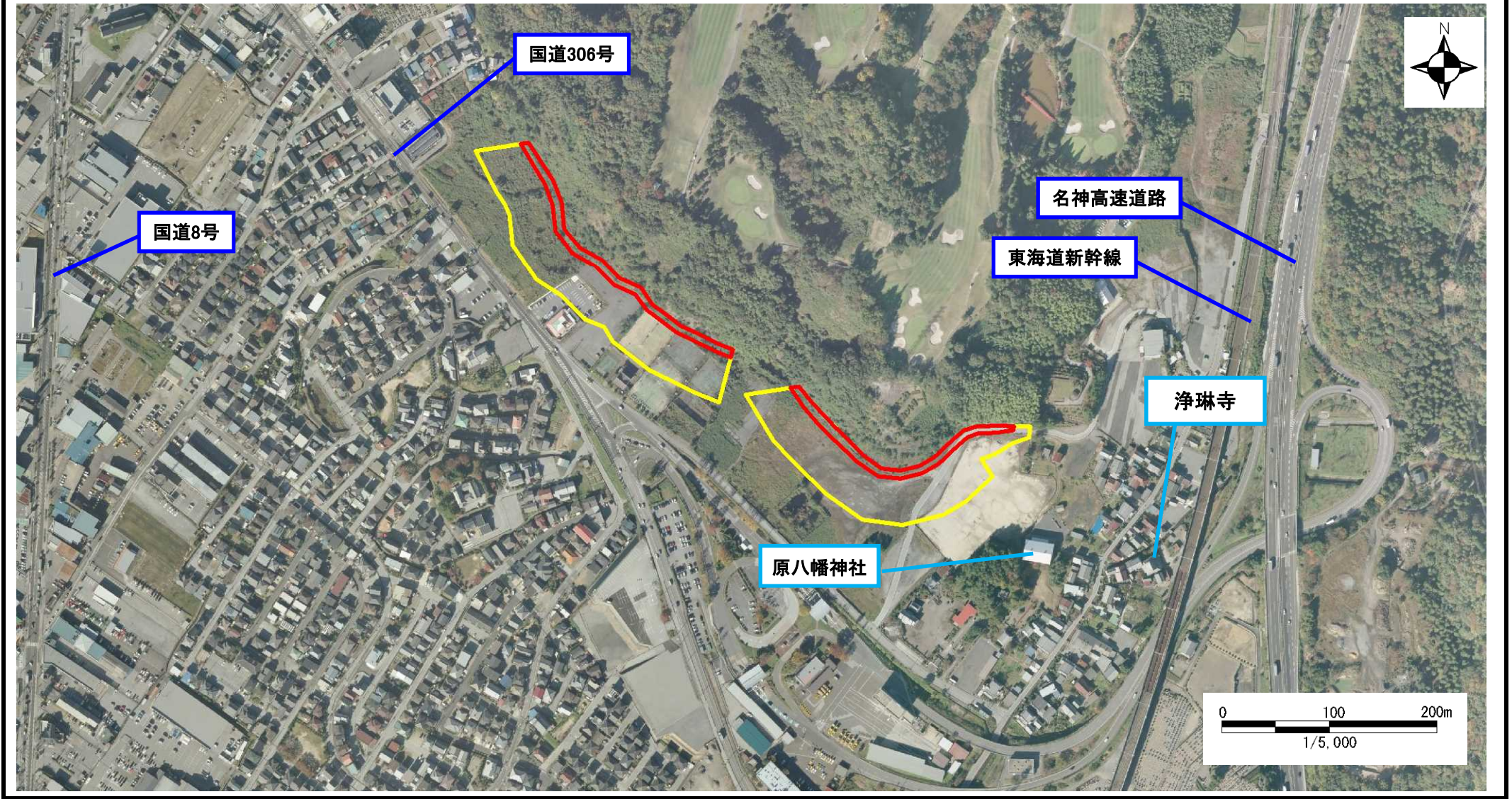
Ⅲ-5851

箇所名

原(1)

所在地

滋賀県彦根市原町



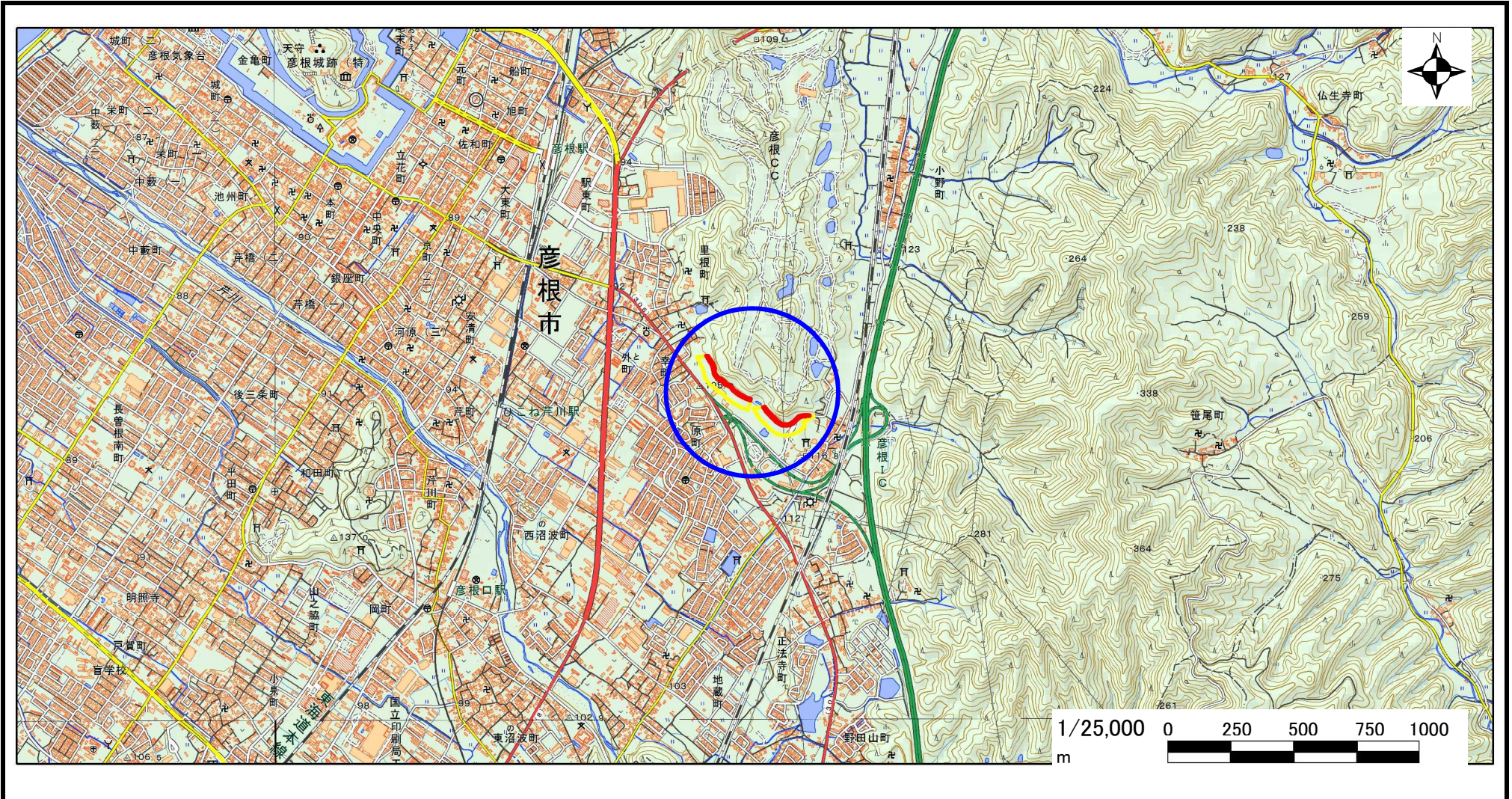
急傾斜地の位置図

様式 3

箇所番号	Ⅲ-5851
箇所名	原(1)
所在地	滋賀県彦根市原町

土木事務所・地域振興局	湖東土木事務所
調書作成日	令和元年9月17日
作成会社(作成者)	国際航業(株)(堀 大一郎)

急傾斜地位置図(S=1/25,000)



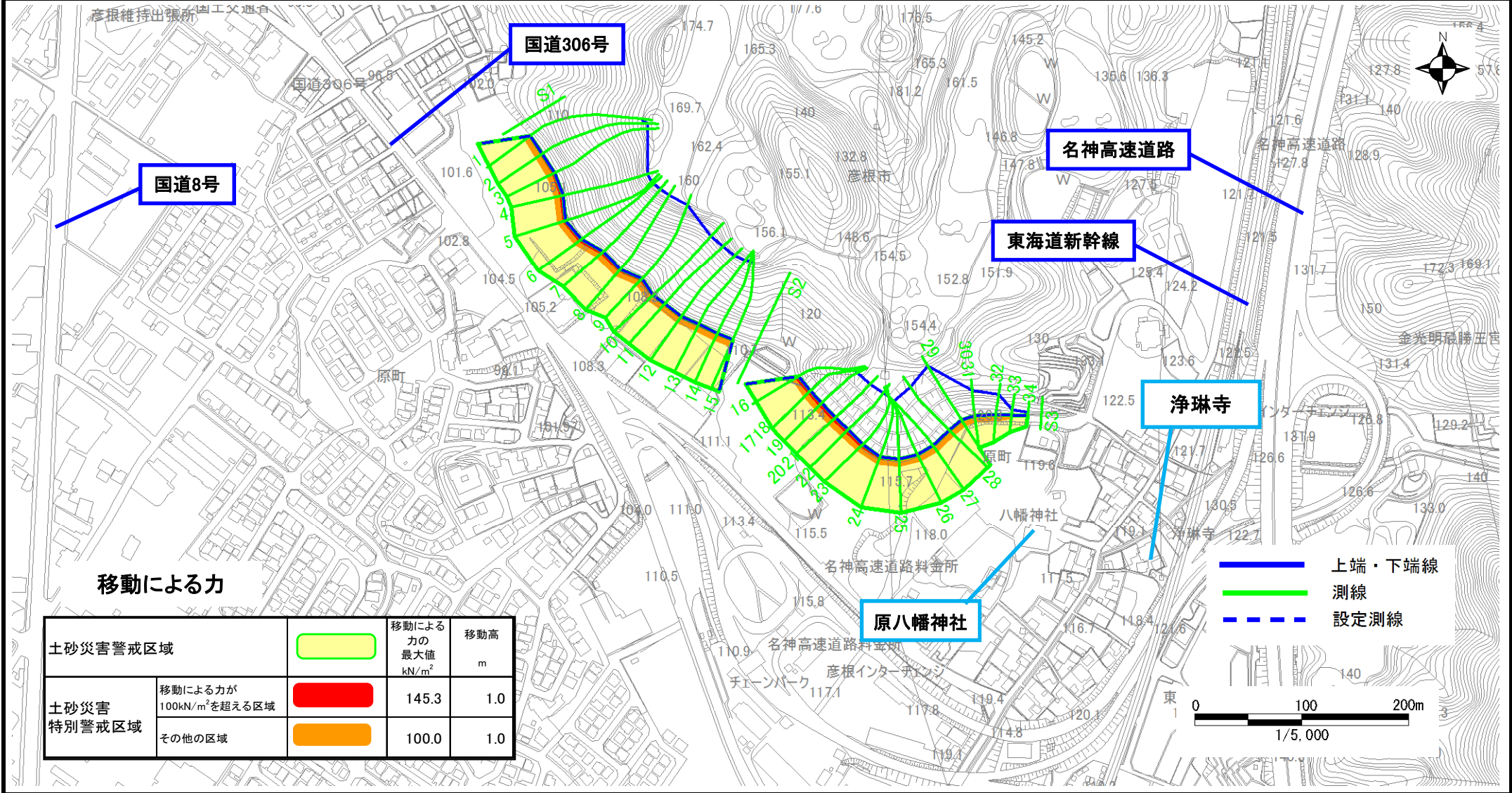
測量法に基づく国土地理院長承認(複製)R1JHf1241(本製品を複製する場合には、国土地理院の長の承認を得なければならない。)

土砂災害警戒区域等設定図

様式 4-1

調査作成日 令和元年9月17日

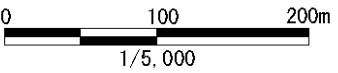
箇所番号 III-5851 箇所名 原(1) 所在地 滋賀県彦根市原町



移動による力

土砂災害警戒区域		移動による力の最大値 kN/m ²	移動高 m
移動による力が 100kN/m ² を超える区域		145.3	1.0
その他の区域		100.0	1.0

- 上端・下端線
- 測線
- 設定測線

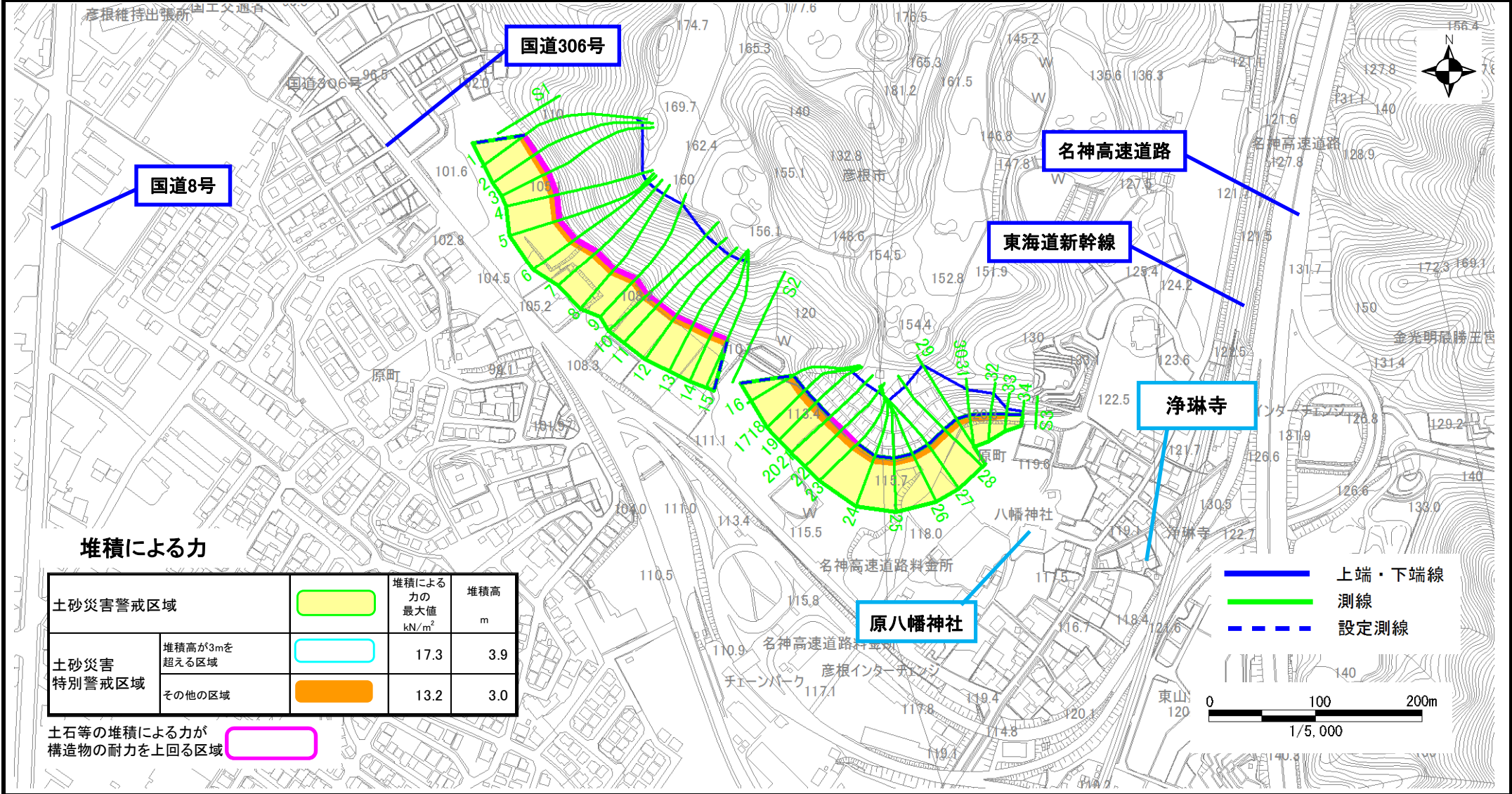


土砂災害警戒区域等設定図

様式 4-2

調査作成日 令和元年9月17日

箇所番号	Ⅲ-5851	箇所名	原(1)	所在地	滋賀県彦根市原町
------	--------	-----	------	-----	----------



堆積による力

土砂災害警戒区域		堆積による力の最大値 kN/m ²	堆積高 m
土砂災害特別警戒区域	堆積高が3mを超える区域	17.3	3.9
	その他の区域	13.2	3.0

土石等の堆積による力が構造物の耐力を上回る区域

- 上端・下端線
- 測線
- 設定測線

