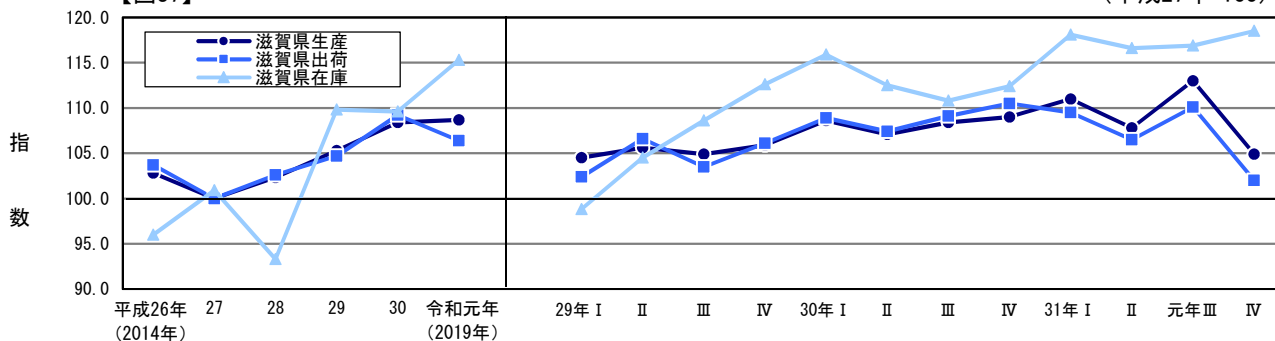


# 工業

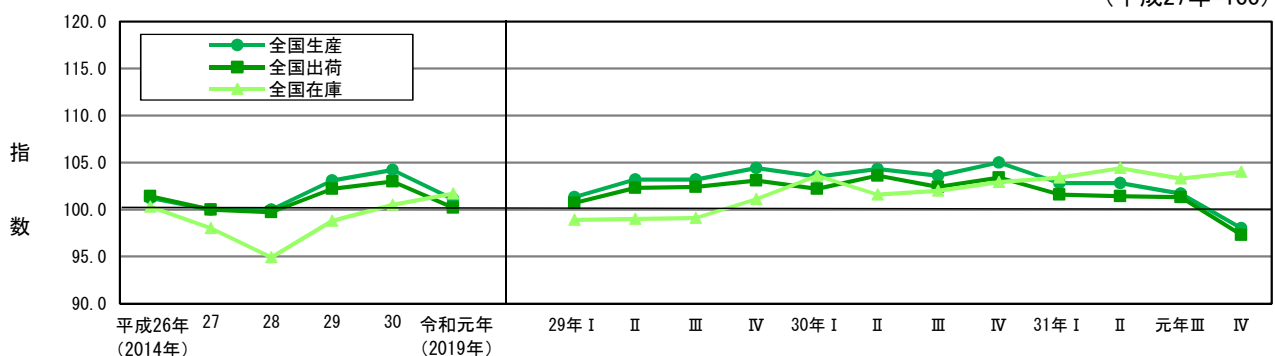
## ■ 鉱工業生産・出荷・在庫指数の動向

【図37】

(平成27年=100)



(平成27年=100)



※1 生産、出荷の両指数は年(期)平均値、在庫指数は年(期)末値

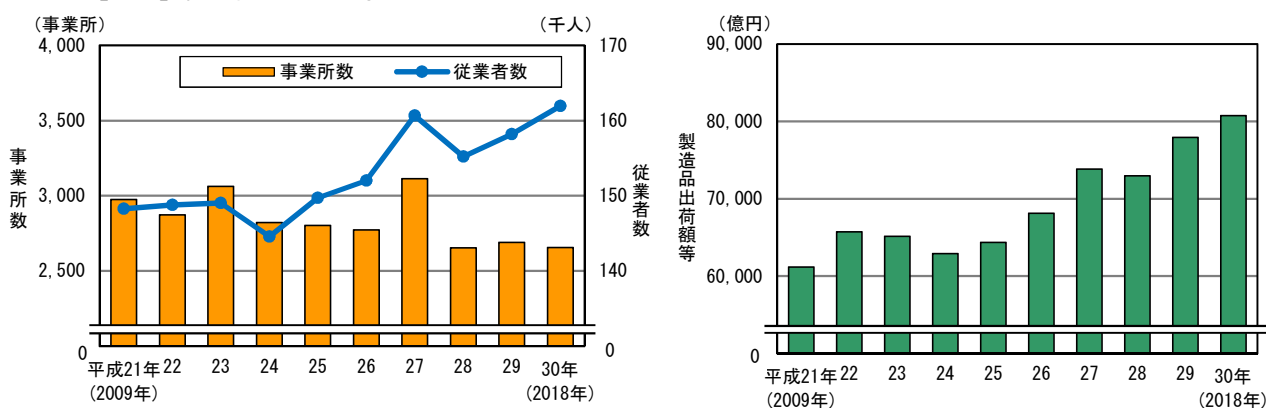
※2 年指数は原指数、四半期指数は季節調整済指数

※3 I:1月～3月、II:4月～6月、III:7月～9月、IV:10月～12月

「鉱工業指数」県統計課、経済産業省

## ■ 事業所数・従業者数・製造品出荷額等の推移

【図38】(従業者4人以上の事業所)



※4 平成23年の数値は「平成24年経済センサス-活動調査」、平成27年の数値は「平成28年経済センサス-活動調査」の結果を時系列に比較するため集計したもの

「工業統計調査」県統計課

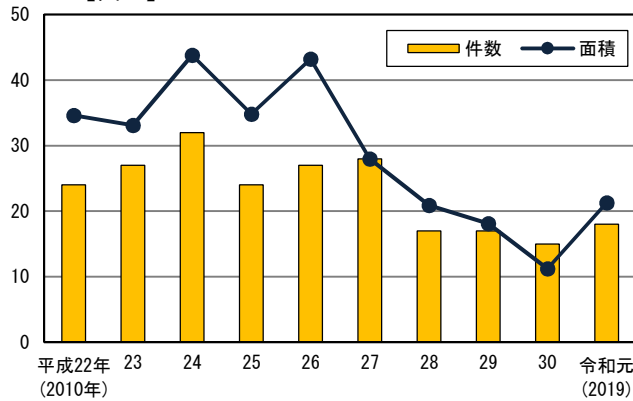
「経済センサス-活動調査」総務省・経済産業省

・令和元年の滋賀県鉱工業指数は生産指数108.7(前年比0.3%増)、出荷指数106.4(前年比2.6%減)、在庫指数115.3(前年比5.2%増)となった。(図37)

・令和元年工業統計調査(平成30年実績)では、従業者4人以上の製造事業所で、事業所数2,656事業所、従業者数161,935人、製造品出荷額等8兆744億円となっている。(図38)

## 工場立地の推移

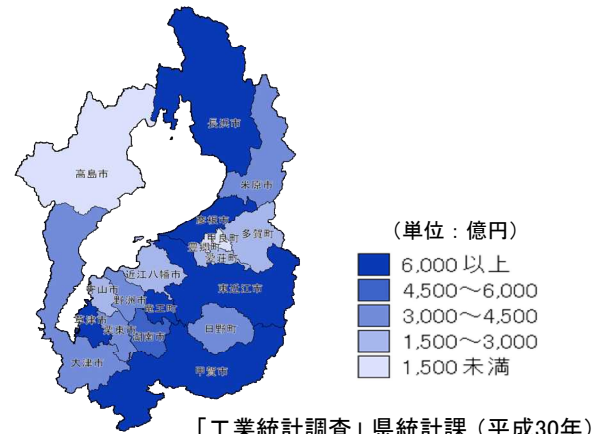
(件、ha)【図39】



「工場立地動向調査」県企業誘致推進室

## 市町別製造品出荷額等

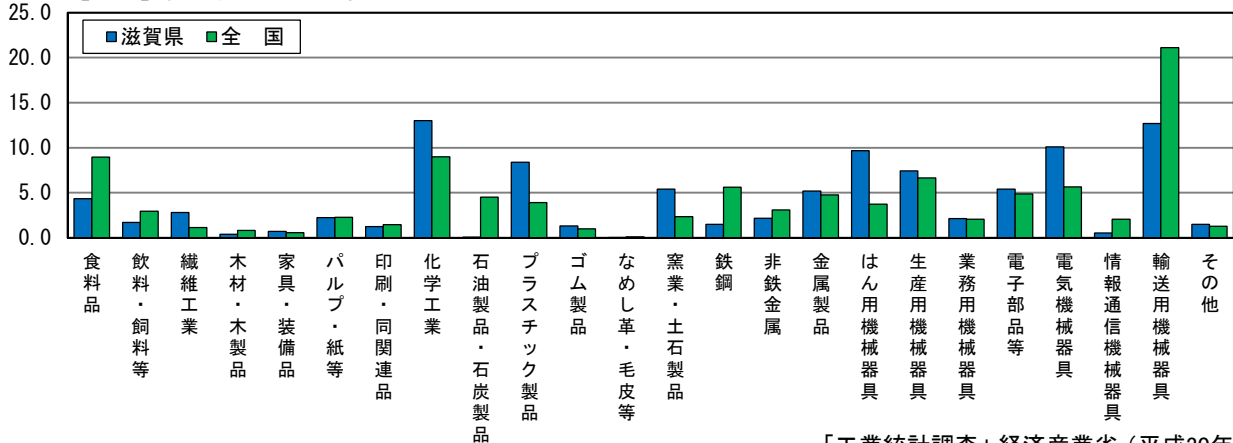
【図40】(従業者4人以上の事業所)



「工業統計調査」県統計課 (平成30年)

## 業種別製造品出荷額等構成比

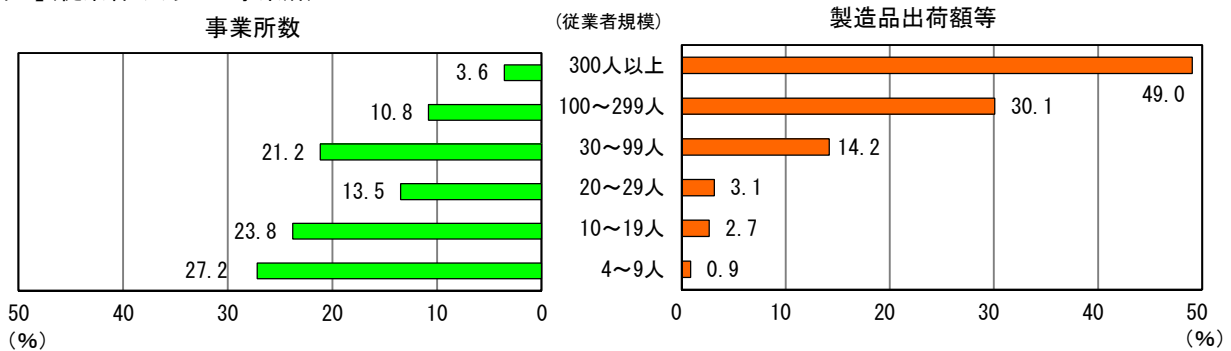
(%)【図41】(従業者4人以上の事業所)



「工業統計調査」経済産業省 (平成30年)

## 事業所数・製造品出荷額等の割合 (従業者規模別)

【図42】(従業者4人以上の事業所)



「工業統計調査」県統計課 (平成30年)

- ・工場立地の推移をみると、令和元年の立地件数は18件、敷地面積は21.3haで、前年に比べ、立地件数、敷地面積ともに増加した。(図39)
- ・製造品出荷額等が6,000億円を超えるのは彦根市、長浜市、草津市、甲賀市、東近江市、竜王町で、4,500億円を超えるのは湖南市である。(図40)
- ・製造品出荷額等を業種別構成比でみると、化学工業製品、プラスチック製品、窯業・土石製品、はん用機械器具、電気機械器具など13業種の割合が全国を上回っている。(図41)
- ・従業者の規模別にみると、300人以上の大規模事業所数は全体の3.6%にすぎないが、製造品出荷額等は49.0%を占める。(図42)