

人材センターはさまざまなイベントを開催しています。

**ふく・楽 CAFE**

人事担当者や福祉職員と対話しながら、福祉の仕事への理解を深めたり、つながりづくりができるカフェスタイルの相談会です。

**楽しく、気軽に介護を学ぶ 入門的研修**

介護の知識や技術の基本が学べます。



**職場体験 助成金付きインターンシップ**

実際の職場を体験できます。福祉業界への一歩を踏み出してみませんか。



**就職フェア**

介護の福祉事業(高齢・障害・児童の各分野)を展開する法人が集結する県内最大級のフェア



**貸付制度**

介護職の資格取得や再就職を目指す方を応援します!

要件を満たすと

**返還免除に!**

- 介護福祉士修学資金貸付 月額5万円以内
- 福祉系高校修学資金貸付 介護実習費年額3万円以内、就職準備金20万円以内等
- 介護福祉士実務者研修受講資金貸付 20万円以内
- 介護人材再就職準備金貸付 40万円以内
- 介護・障害分野就職支援金貸付 20万円以内

**滋賀県介護・福祉人材センターは県内2か所**

**南部介護・福祉人材センター**

定休日：土・日・祝  
TEL 077-567-3925 FAX 077-567-3928  
〒525-0032 草津市大路1丁目1-1  
ガーデンシティ草津・エルティ932 3階  
E-mail jinzai@shigashakyo.jp

**湖北介護・福祉人材センター**

定休日：日・水・祝  
TEL 0749-64-5125 FAX 0749-64-5126  
〒526-0036 長浜市地福寺町4-36  
長浜市民交流センター1階  
E-mail kohoku-jinzai@shigashakyo.jp



滋賀県介護・福祉人材センター

**わかる! みつかる! つながる!**

**介護と福祉のシゴト**

ちょっとのぞいてみてください……



**滋賀県  
介護・福祉  
人材センター**

人材センターは厚生労働大臣の許可を受けた無料職業紹介所です。  
無料職業紹介事業 許可番号 25-ム-060007

人材センターを活用して

# 自分に合った仕事を見つけよう!

## なにが相談できるの?

かいごとふくしの仕事を探したいけど、何から始めればいいのか? 資格の種類や取得方法は? 資格がなくてもできる仕事はあるの? ブランクがあって復帰が不安! などなど、お気軽にご相談ください。

## 気になる求人を見つけたけど どうすればいいの?

すぐに人材センターにご連絡ください。事業所の特徴や求人内容など詳しく説明します。

## 相談方法は?

人材センター窓口、電話、メール、LINE、オンラインなどいろいろな方法で相談いただくことが可能です。まずはご一報ください。

## 事業所見学はできるの?

気になる事業所があれば、見学の調整をします。

## 事業所の面接を受けたいけど どうすればいいの?

就職あっせんの紹介状を発行します。また、履歴書の書き方や面接の受け方もアドバイスします。

資格や経験の有無を問わず、どなたでもお気軽にご相談ください!

## LINE 公式アカウント

友達登録で、求人情報や人材センターが開催するイベント情報をキャッチ!

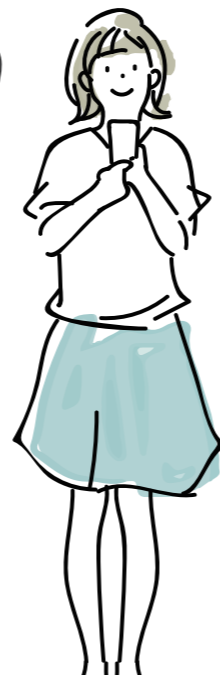
人材センターのホームページや福祉のお仕事へ一発アクセスできるすぐれもの

友達登録してね!

友達登録はこちらから



@779idefv



# 人材センターのWEBサイトを活用しよう



人材センターのWEBサイトから様々な情報にアクセスできます。

## 知りたい・学びたい

福祉の仕事や資格についてなど知ることができます。

## 体験したい (インターンシップ)

各種職場体験のご案内や申し込みはこちらで。

## はたらきたい

就職サイト「福祉のお仕事」への登録のメリットはこちらで。

※全国の各人材センターが持っている求人情報等とリンクするサイトです。全国社会福祉協議会が運営しています。

## 先輩インタビュー

福祉の職場で活躍する現場職員の声を掲載

## イベント

就職フェア、ふく・楽CAFE等各種イベント情報

## 介護・福祉応援貸付金

介護職の資格取得や再就職を目指すあなたを応援します!

※画像はPC版サイト

<https://fukushi.shiga.jp/>



ネットでカンタン求職登録!