

---

# 新型コロナウイルス感染症にかかる 県内の感染動向等について

---

3月27日分

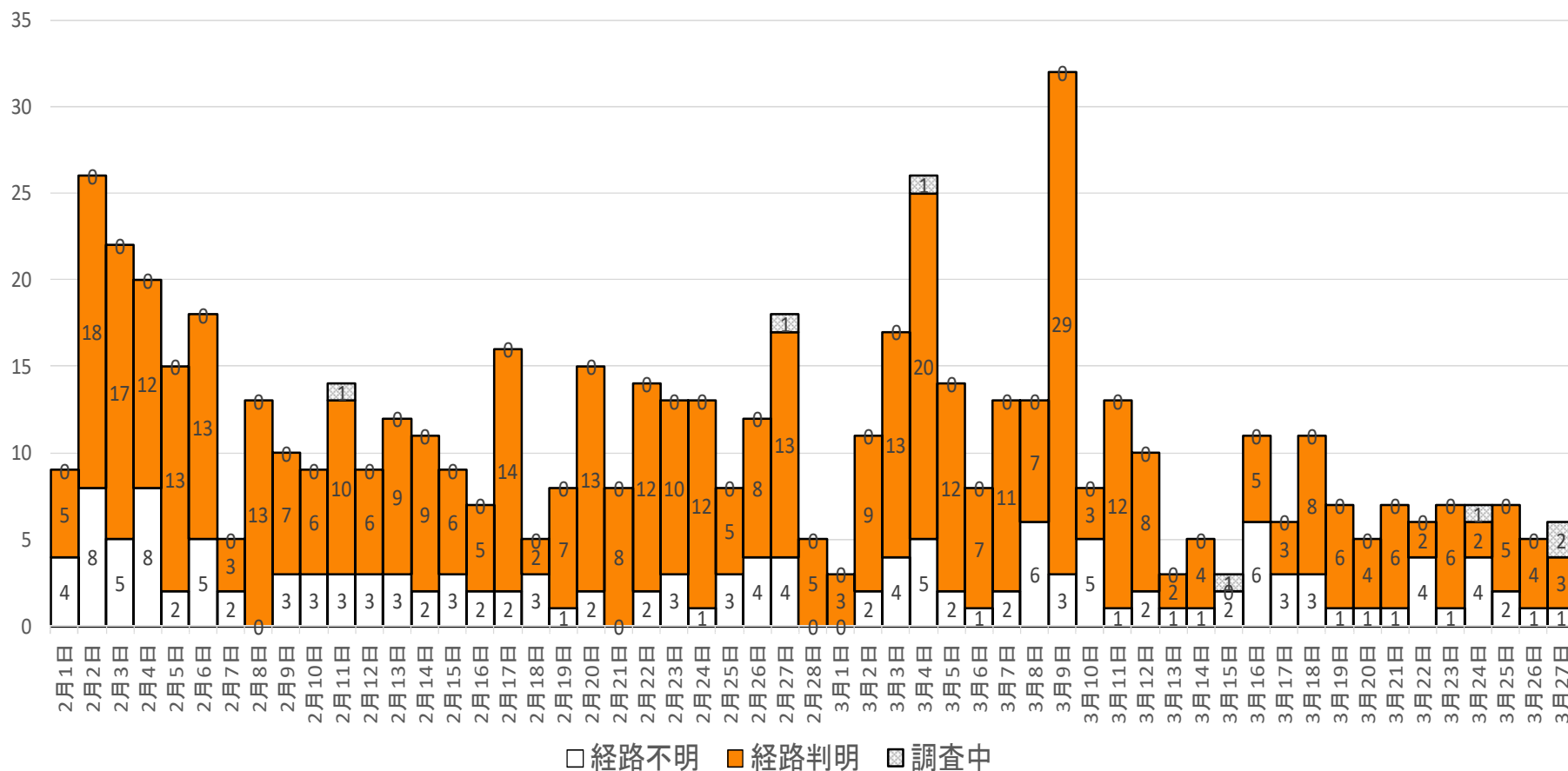
健康医療福祉部医療政策課感染症対策室



# 県内の感染動向について(3/27現在)

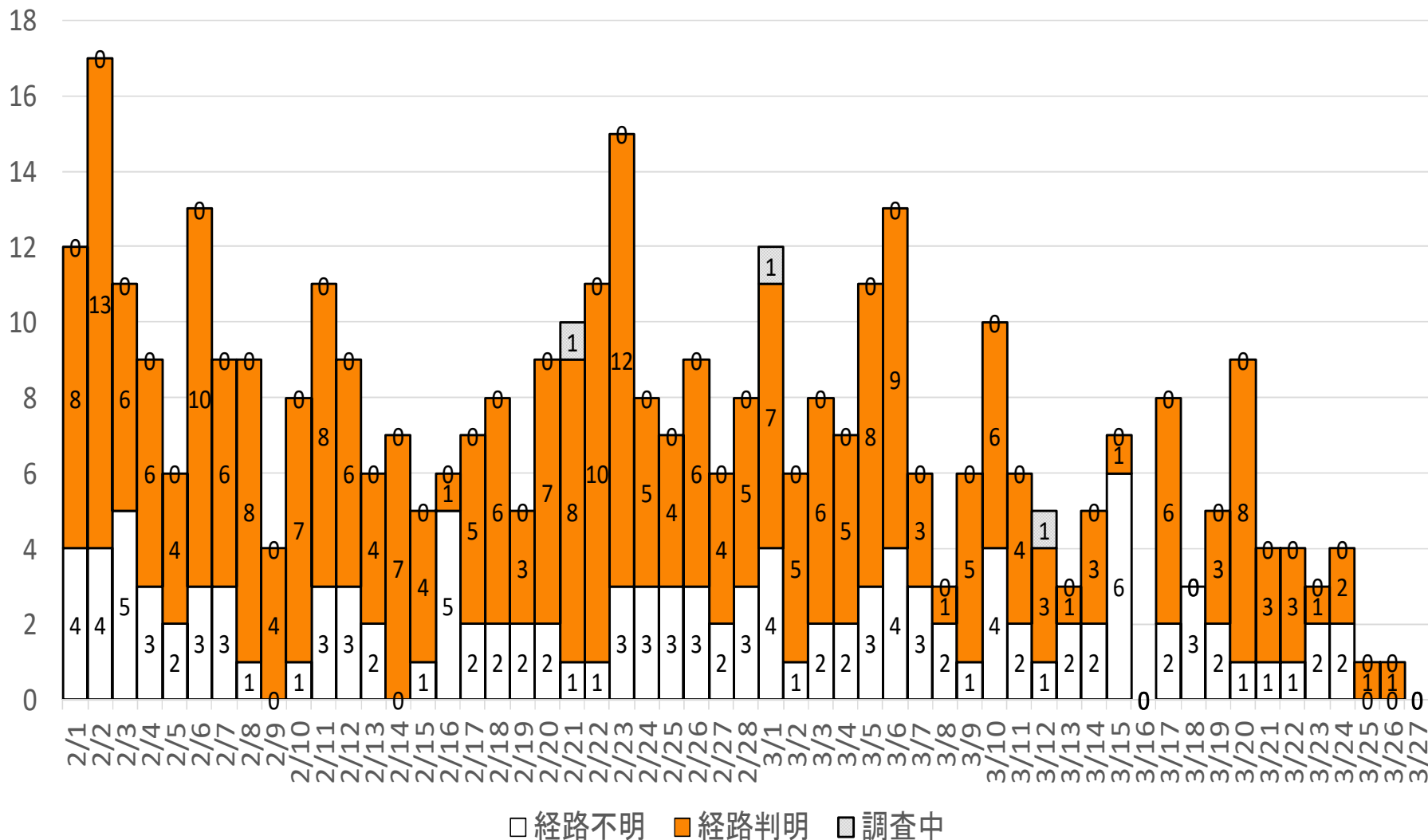
## 1)①流行曲線(公表日別)

新型コロナウイルス感染の流行曲線(公表日別)  
3/27 17:30現在

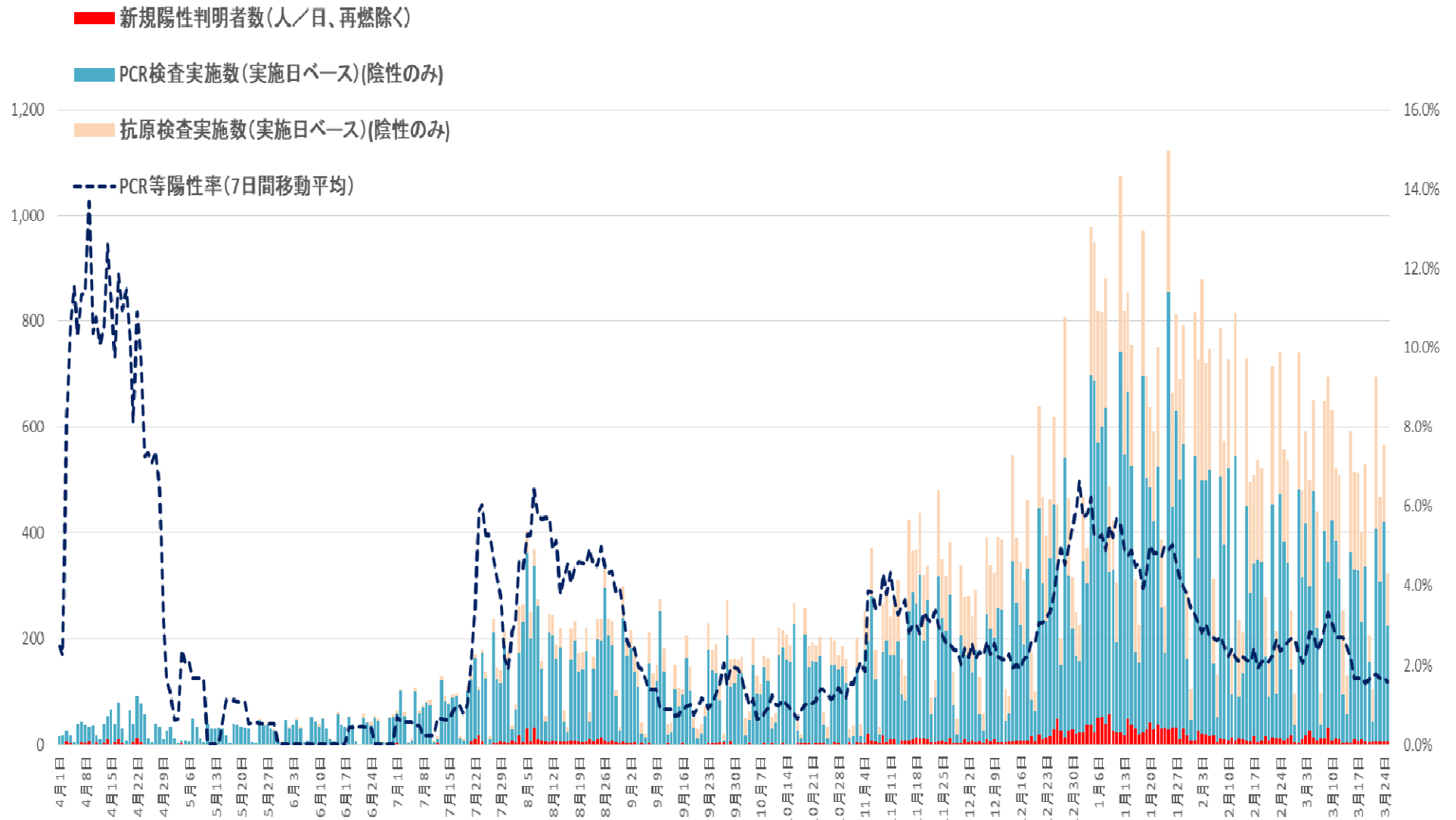


# 1)②流行曲線(発症日別)(3月27日現在)

新型コロナウイルス感染症の流行曲線(発症日別)  
(無症状者は除く) 3/27 17:30現在



## 2)PCR等検査の状況



# 入院医療体制について

