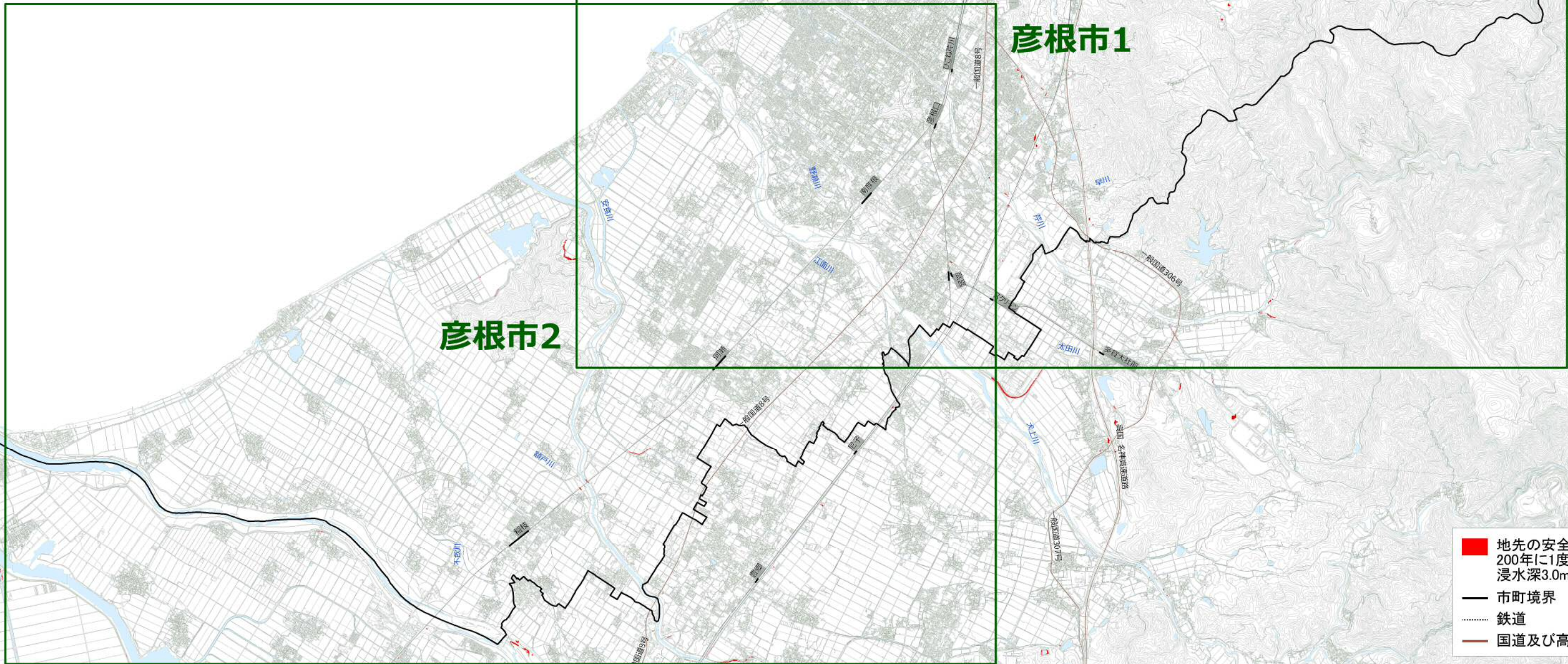
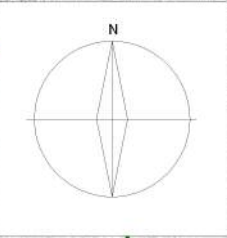


**【彦根市】**  
特に安全な住まい方が必要なエリア（浸水）

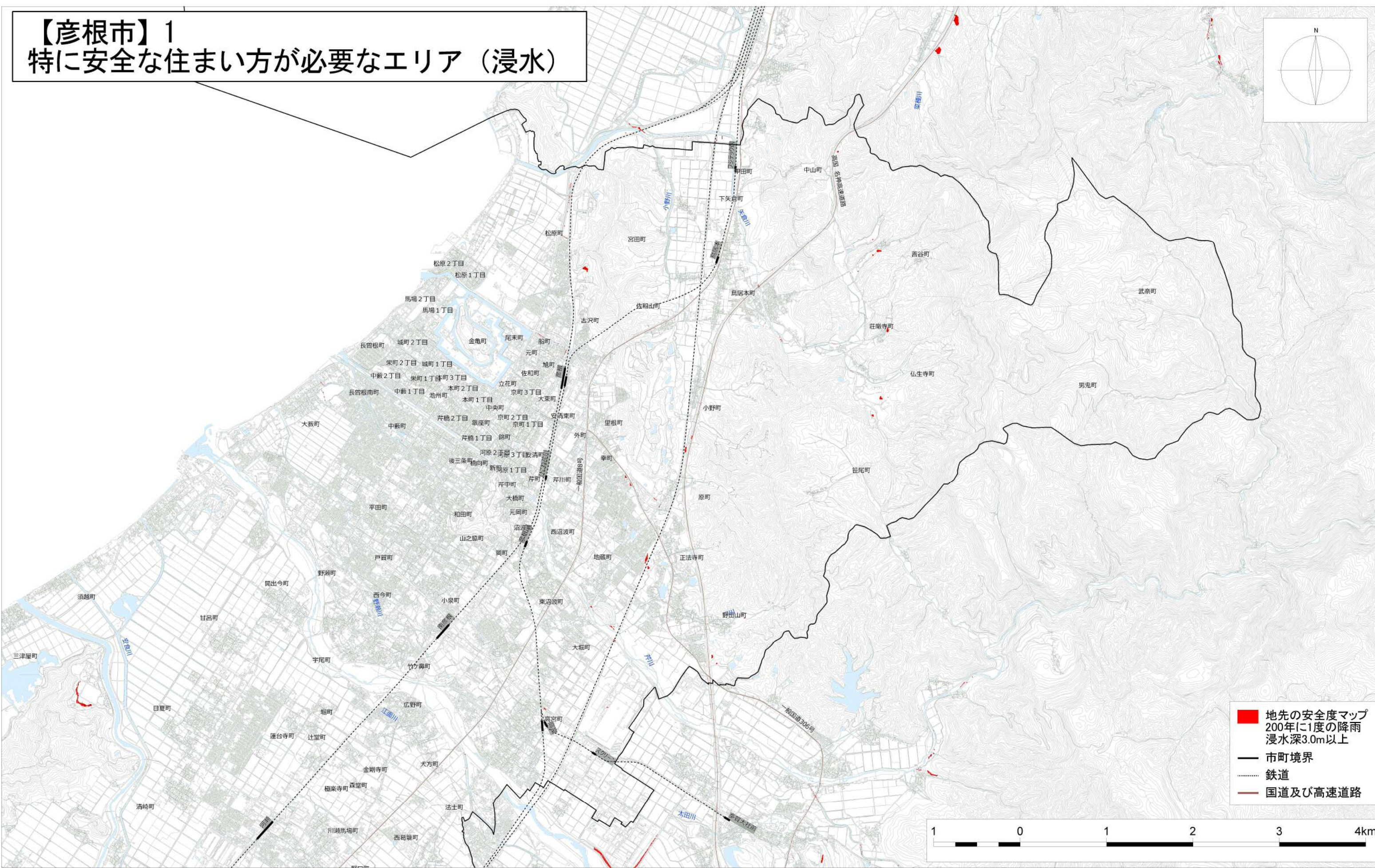
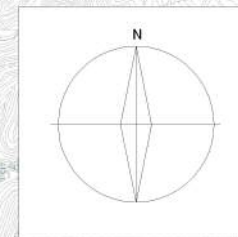


-  地先の安全度マップ  
200年に1度の降雨  
浸水深3.0m以上
-  市町境界
-  鉄道
-  国道及び高速道路

※着色のないところも浸水リスクがありますので、「地先の安全度マップ」をご確認ください。



# 【彦根市】1 特に安全な住まい方が必要なエリア（浸水）



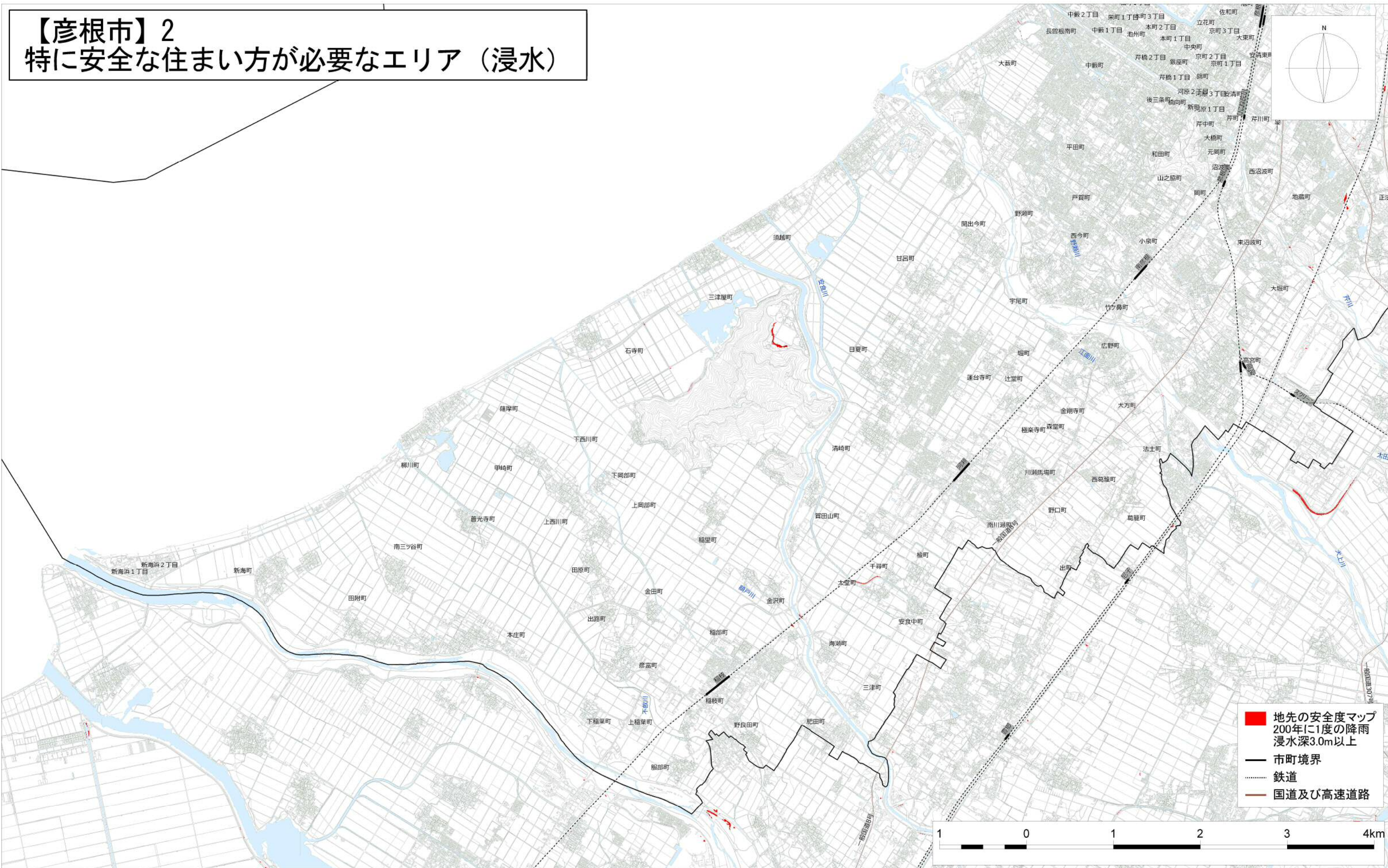
- 地先の安全度マップ  
200年に1度の降雨  
浸水深3.0m以上
- 市町境界
- ..... 鉄道
- 国道及び高速道路



※着色のないところも浸水リスクがありますので、「地先の安全度マップ」をご確認ください。



# 【彦根市】2 特に安全な住まい方が必要なエリア（浸水）



※着色のないところも浸水リスクがありますので、「地先の安全度マップ」をご確認ください。