

# 水道用水供給事業

昭和40年代からの都市化の進展による人口増加や生活様式の近代化により、水需要が増大したことから、用水の安定確保を図るために県事業として、琵琶湖や野洲川を水源とし、昭和53年から現在の守山市、栗東市、野洲市、湖南市に、昭和54年から近江八幡市、東近江市、日野町、竜王町に、昭和59年から甲賀市に、平成17年から草津市に水道用水の供給を開始しています。

現在では、湖南水道用水供給事業として、上記の8市2町に給水を行っています。

## ■ 吉川浄水場 (草津市、守山市、栗東市、野洲市、湖南市)

野洲市吉川沖の琵琶湖から取水し、吉川浄水場で浄水処理後、野洲市小篠原地先の調整池までポンプアップし、各市に供給しています。

吉川浄水場では、沈殿池に覆蓋をして太陽電池パネルを設置し、発電を行うなど省エネルギー対策に取り組んでいます。

また、浄化過程で発生する汚泥を太陽の熱と風で乾燥させる天日乾燥施設を運用しています。



吉川浄水場



馬渕浄水場

## ■ 馬渕浄水場 (近江八幡市、東近江市、日野町、竜王町)

近江八幡市長命寺沖の琵琶湖から取水し、馬渕浄水場で浄水処理後、東近江市上平木地先の調整池までポンプアップし、各市町に供給しています。

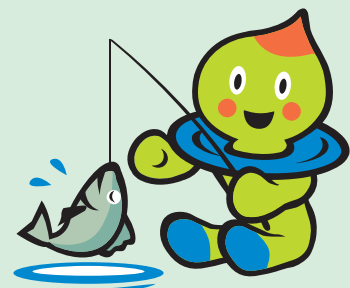
馬渕浄水場では、太陽の熱・風・重力等を利用して汚泥を自動で乾燥させる移動式自然脱水乾燥装置を導入しています。

## ■ 水口浄水場(甲賀市)

野洲川(青土ダム)を水源とし、湖南市三雲地先で取水し、水口浄水場で浄水処理後、甲賀市に供給しています。

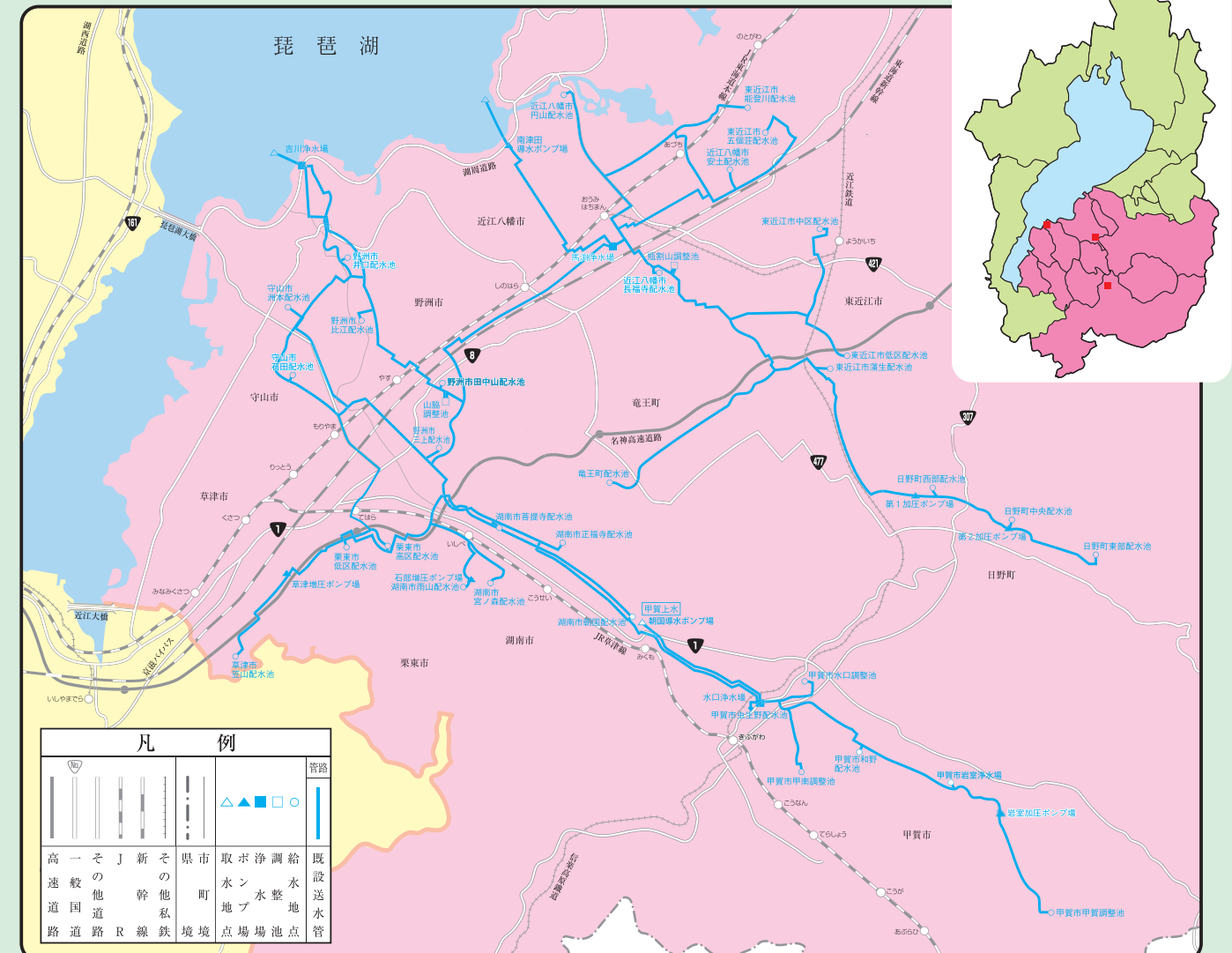


水口浄水場



事業名		湖南水道用水供給事業		
項目	給水区域	近江八幡市、草津市、守山市、栗東市、甲賀市 野洲市、湖南市、東近江市、日野町、竜王町 8市2町		
	計画給水量(m <sup>3</sup> /日)	198,800		
水源地	取水地点	琵琶湖 野洲市吉川	琵琶湖 近江八幡市南津田町	野洲川 湖南市三雲
	給水開始	平成23年4月1日 事業統合		
		南部上水道供給事業	東南部上水道供給事業(中部)	東南部上水道供給事業(甲賀)
	第1次	昭和53年8月11日	昭和54年11月21日	昭和59年6月1日
	第2次	平成17年4月1日	昭和57年7月1日 昭和60年7月1日	

## ■ 湖南水道用水供給事業概要図



凡 例		管路
高	一	既設送水管
速	そ	取水調整池
較	J	浄水池
道	新	給水地
路	幹	調整池
	線	池
	鉄	池
	境	池
	域	池
	市	池
	町	池
	界	池
	点	池
	場	池
	点	池