

土砂災害特別警戒区域

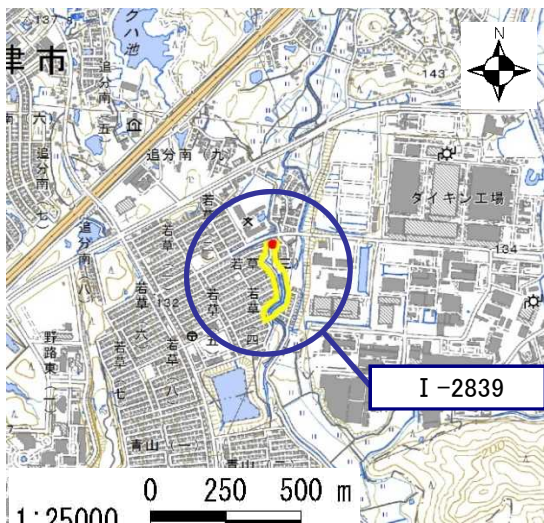
告示年月日	令和 3 年 2 月 19 日
告示番号	滋賀県告示第 136 号

土砂災害警戒区域

告示年月日	令和 3 年 2 月 19 日
告示番号	滋賀県告示第 131 号

土砂災害警戒区域・土砂災害特別警戒区域 区域図

土砂災害警戒区域・土砂災害特別警戒区域 位置図

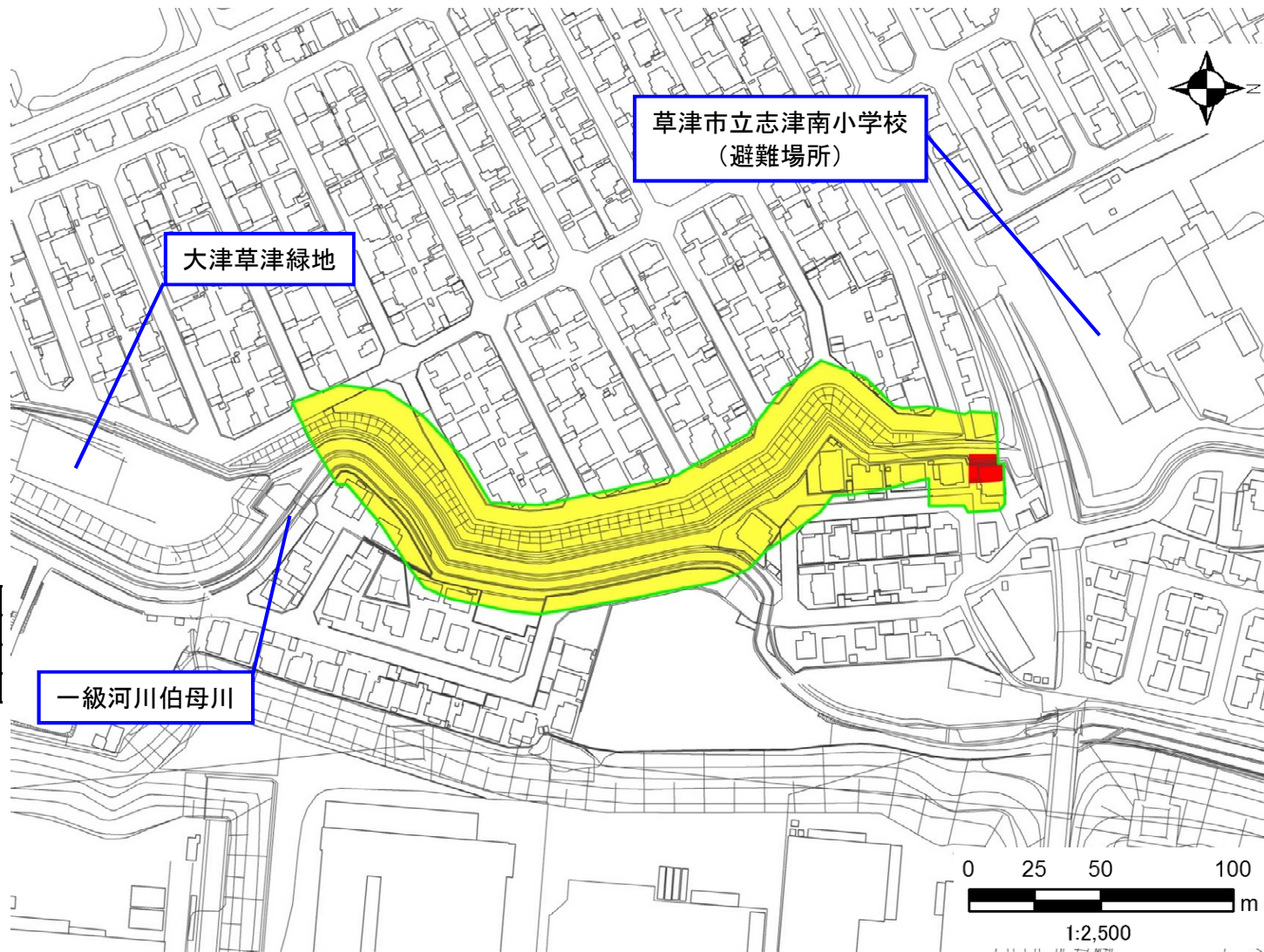


I-2839

「測量法に基づく国土地理院長承認(複製)R1JHf1398」
 「本製品を複製する場合には、国土地理院の長の承認を得なければならない。」

自然現象の種類	急傾斜地の崩壊
区域番号	I-2839
区域の名称	若草(2)
区域の所在地	滋賀県草津市若草三丁目・若草四丁目・岡本町

土砂災害警戒区域	
土砂災害特別警戒区域	



○ この区域図は、空中写真測量による地形図に、実測による区域図を投影したものであり、一部異なって見える場合があります。
 詳しくは、土木事務所にお尋ねください。

土砂災害警戒区域等設定図(オルソ画像)

様式 2

調書作成日

令和1年12月27日

箇所番号

I-2839

箇所名

若草(2)

所在地

滋賀県草津市若草三丁目・若草四丁目・岡本町



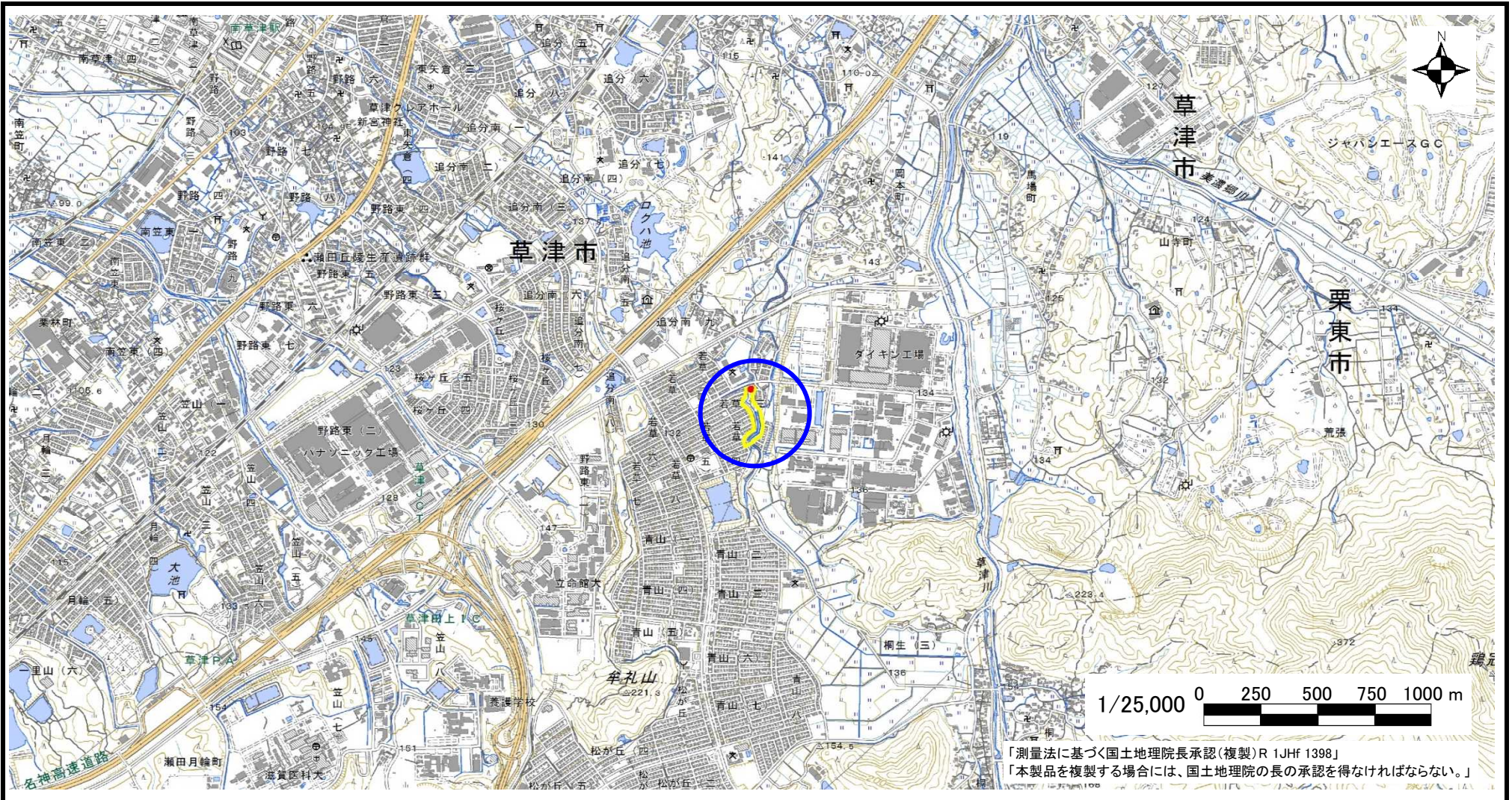
急傾斜地の位置図

様式 3

箇所番号	I-2839
箇所名	若草(2)
所在地	滋賀県草津市若草三丁目・若草四丁目・岡本町

土木事務所・地域振興局	南部土木事務所
調書作成日	令和1年12月27日
作成会社(作成者)	アジア航測株式会社(船越 和也)

急傾斜地位置図(S=1/25,000)



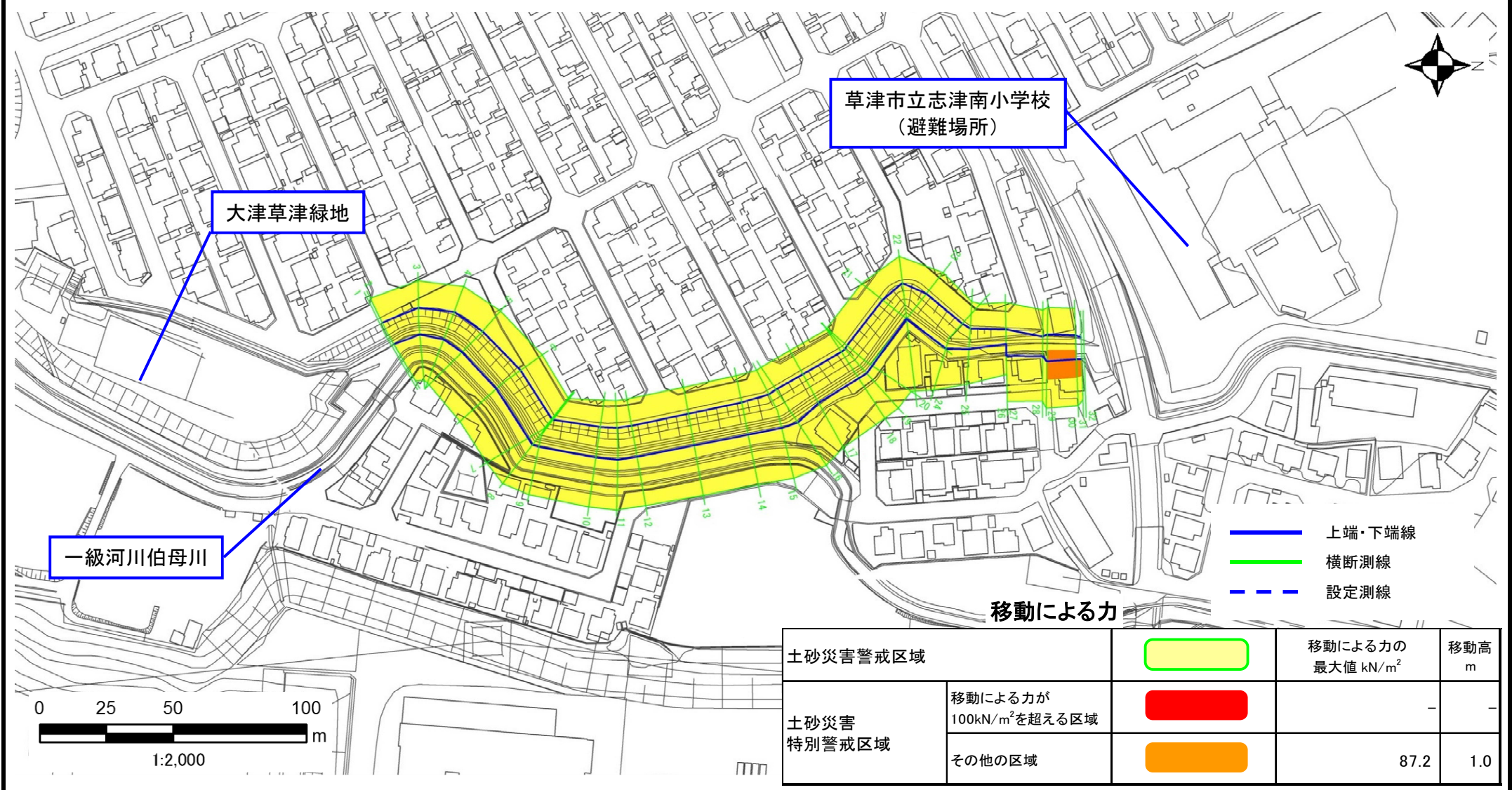
「測量法に基づく国土地理院長承認(複製)R1JHf1398」
 「本製品を複製する場合には、国土地理院の長の承認を得なければならない。」

土砂災害警戒区域等設定図

様式 4-1

調書作成日 令和1年12月27日

箇所番号	I-2839	箇所名	若草(2)	所在地	滋賀県草津市若草三丁目・若草四丁目・岡本町
------	--------	-----	-------	-----	-----------------------



移動による力

- 上端・下端線
- 横断測線
- - - 設定測線

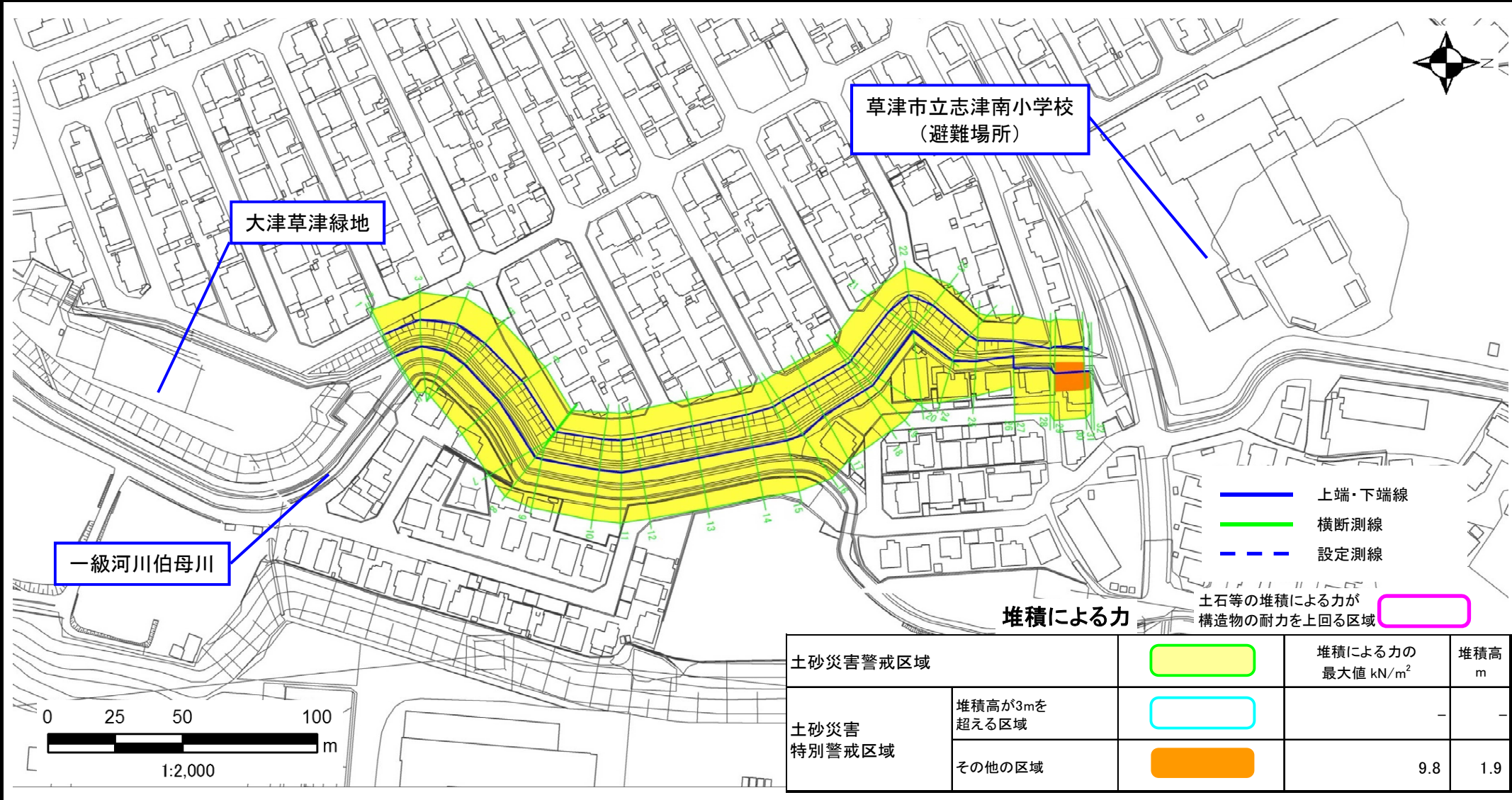
土砂災害警戒区域		移動による力の最大値 kN/m^2	移動高 m
土砂災害特別警戒区域	移動による力が 100kN/m^2 を超える区域		-
	その他の区域		87.2

土砂災害警戒区域等設定図

様式 4-2

調書作成日 令和1年12月27日

箇所番号	I-2839	箇所名	若草(2)	所在地	滋賀県草津市若草三丁目・若草四丁目・岡本町
------	--------	-----	-------	-----	-----------------------



堆積による力

土砂災害警戒区域		堆積による力の最大値 kN/m^2	堆積高 m
土砂災害特別警戒区域	堆積高が3mを超える区域		-
	その他の区域	9.8	1.9