

土砂災害特別警戒区域

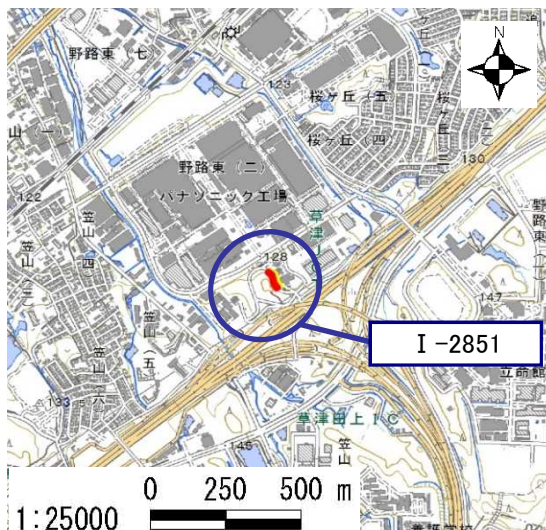
告示年月日	令和3年2月19日
告示番号	滋賀県告示第136号

土砂災害警戒区域

告示年月日	令和3年2月19日
告示番号	滋賀県告示第131号

土砂災害警戒区域・土砂災害特別警戒区域 区域図

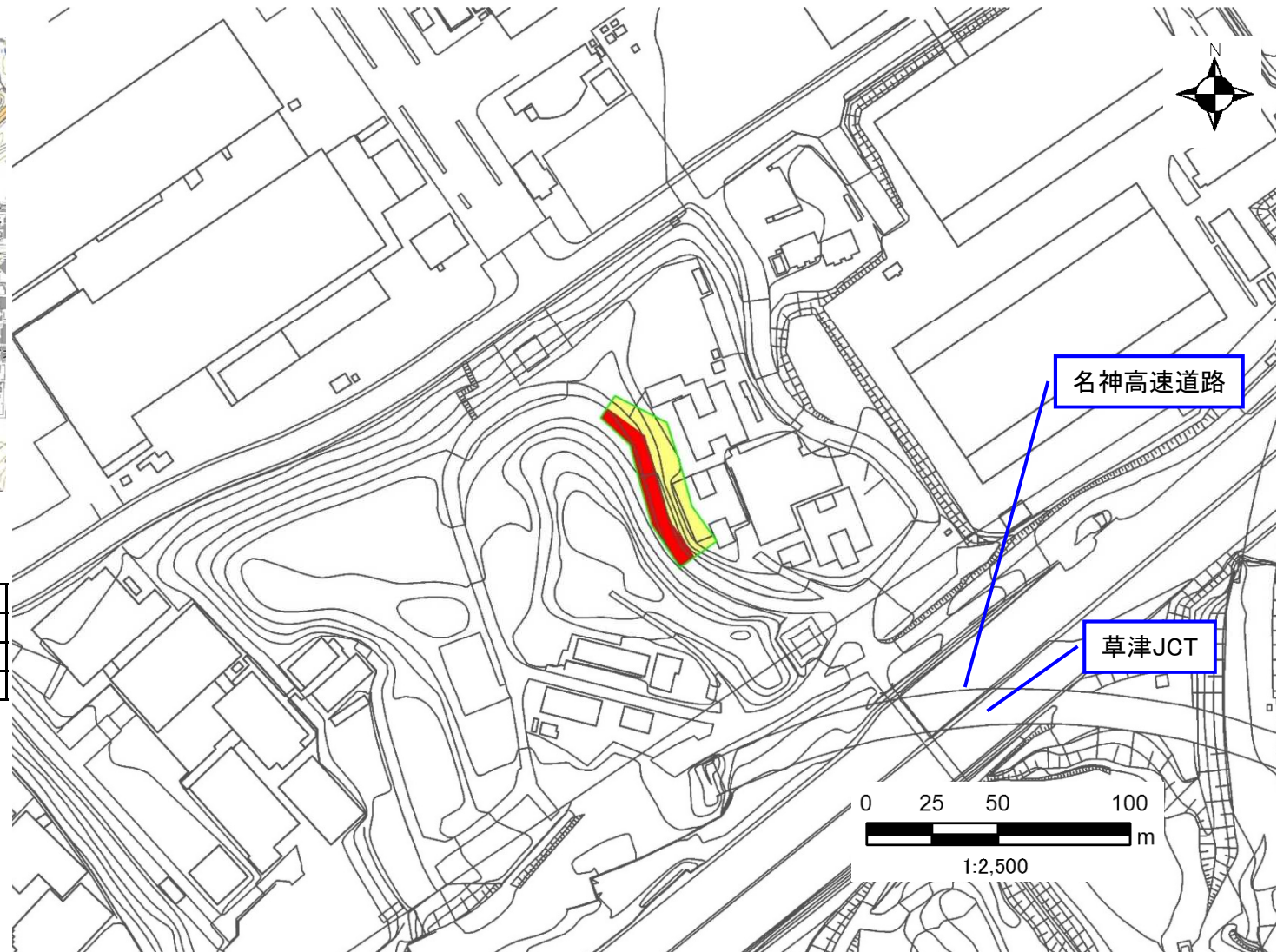
土砂災害警戒区域・土砂災害特別警戒区域 位置図



「測量法に基づく国土地理院長承認(複製)R1JHf1398」  
 「本製品を複製する場合には、国土地理院の長の承認を得なければならない。」

自然現象の種類	急傾斜地の崩壊
区域番号	I-2851
区域の名称	野路東(4)
区域の所在地	滋賀県草津市野路東二丁目

土砂災害警戒区域	
土砂災害特別警戒区域	



○ この区域図は、空中写真測量による地形図に、実測による区域図を投影したものであり、一部異なって見える場合があります。  
 詳しくは、土木事務所にお尋ねください。

# 土砂災害警戒区域等設定図(オルソ画像)

様式 2

調書作成日

令和1年9月17日

箇所番号

I-2851

箇所名

野路東(4)

所在地

滋賀県草津市野路東二丁目



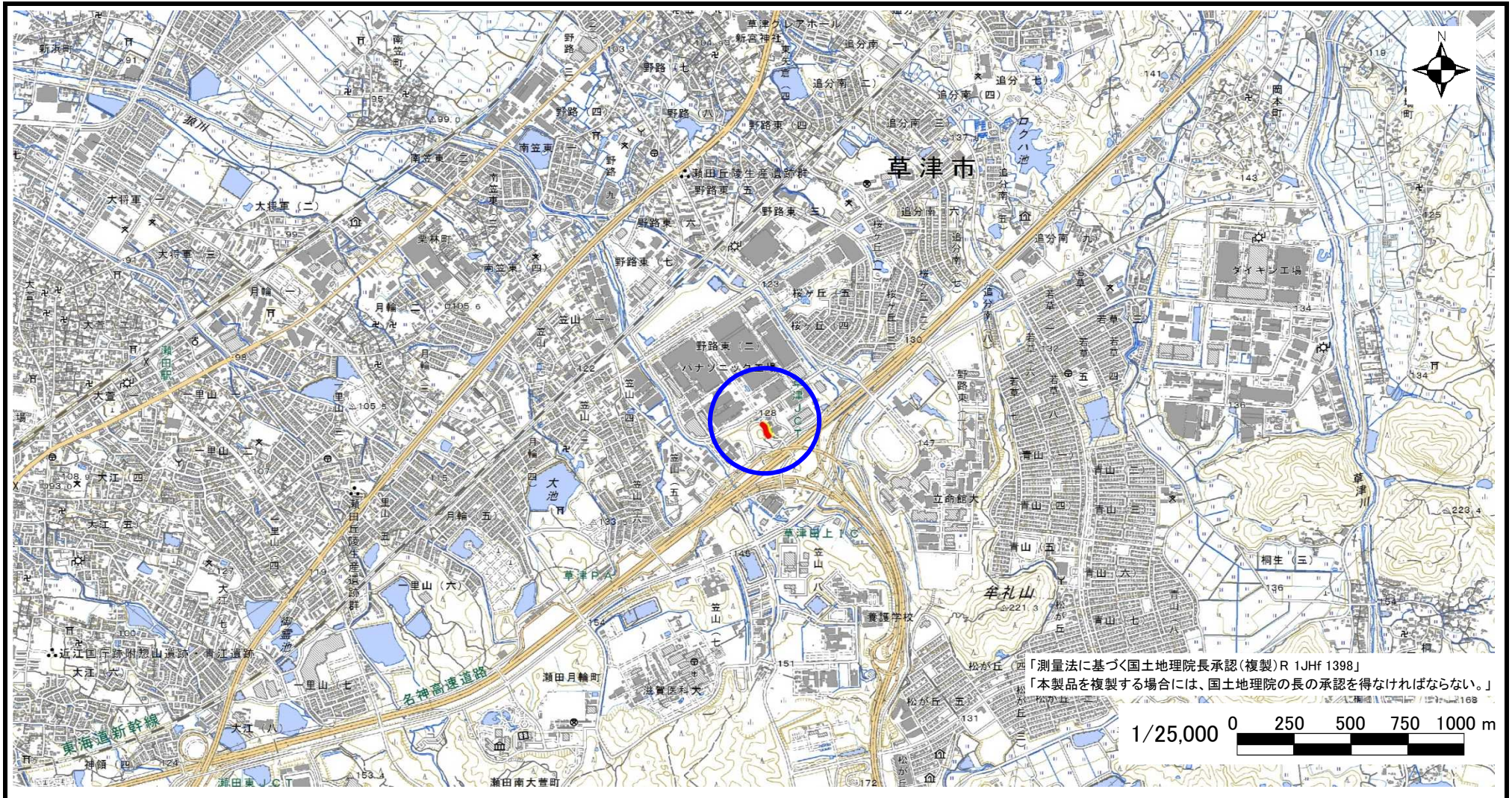
# 急傾斜地の位置図

様式 3

箇所番号	I-2851
箇所名	野路東(4)
所在地	滋賀県草津市野路東二丁目

土木事務所・地域振興局	南部土木事務所
調書作成日	令和1年9月17日
作成会社(作成者)	アジア航測株式会社(船越 和也)

急傾斜地位置図(S=1/25,000)

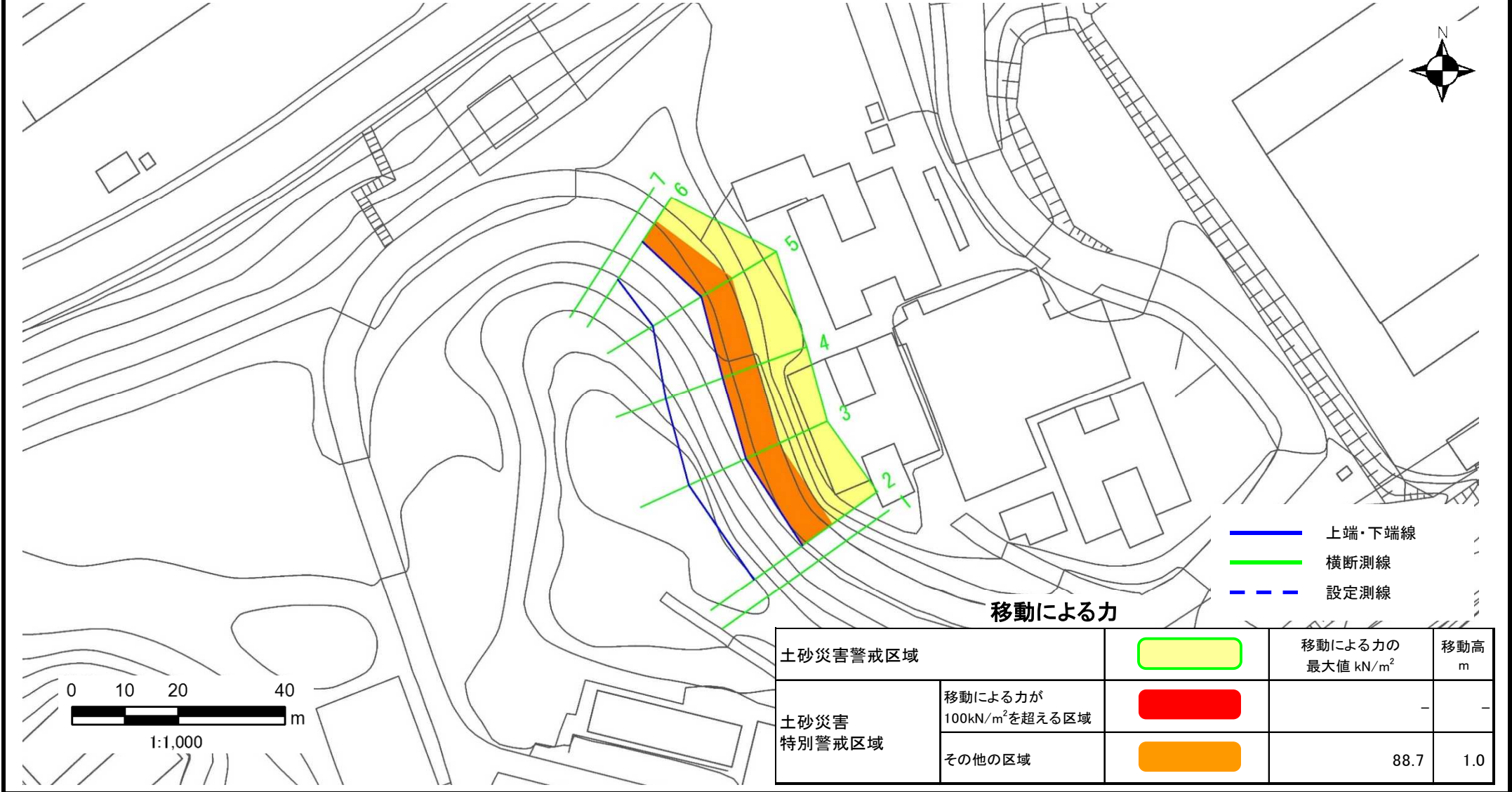


# 土砂災害警戒区域等設定図

様式 4-1

調書作成日 令和1年9月17日

箇所番号	I-2851	箇所名	野路東(4)	所在地	滋賀県草津市野路東二丁目
------	--------	-----	--------	-----	--------------



1:1,000

- 上端・下端線
- 横断測線
- - 設定測線

# 土砂災害警戒区域等設定図

様式 4-2

調書作成日

令和1年9月17日

箇所番号

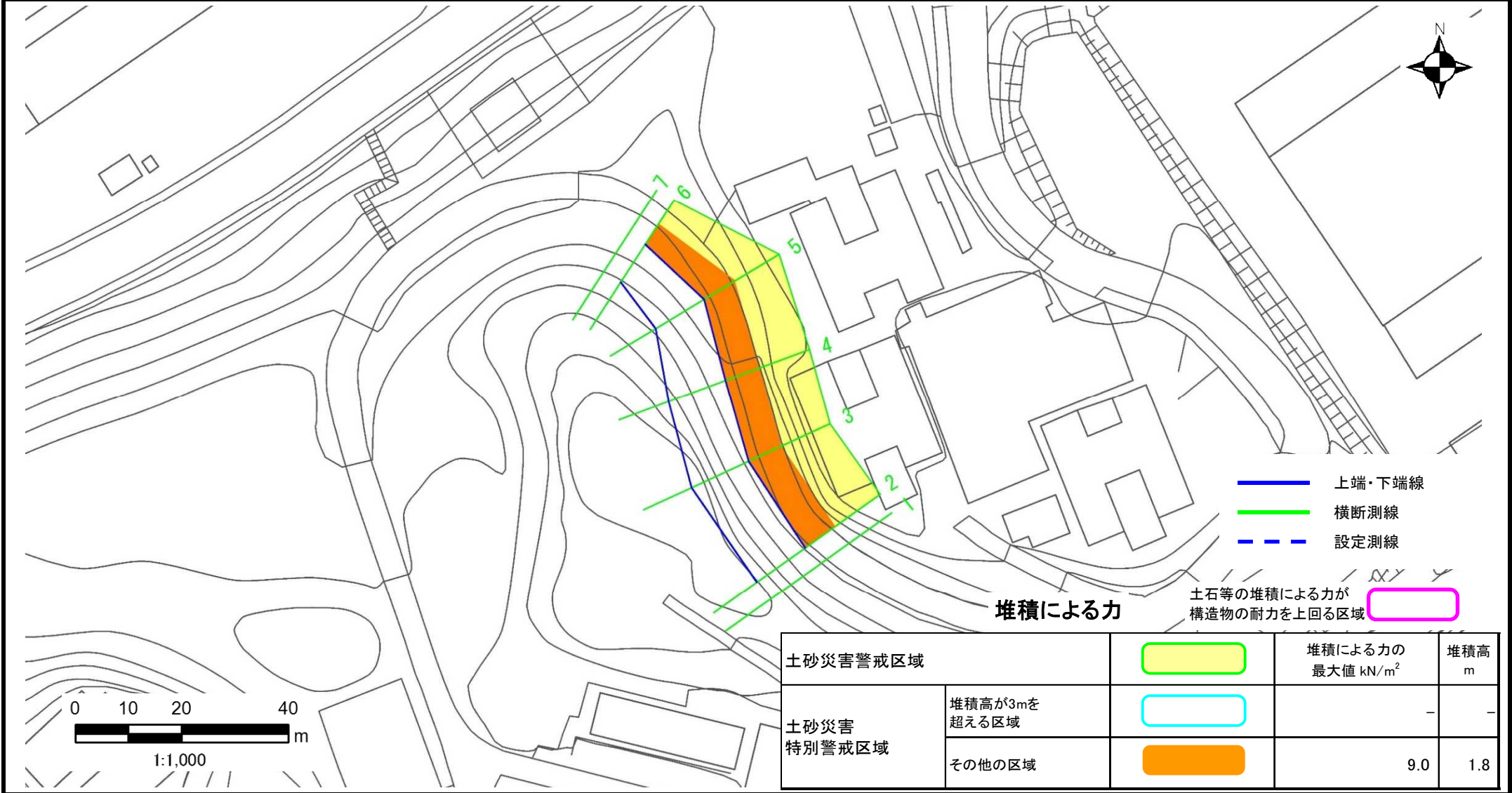
I-2851

箇所名

野路東(4)

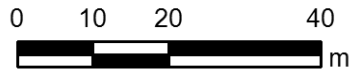
所在地

滋賀県草津市野路東二丁目



堆積による力

土石等の堆積による力が  
構造物の耐力を上回る区域



1:1,000