

土砂災害警戒区域

告示年月日	令和 3 年 2 月 19 日
告示番号	滋賀県告示第 131 号

土砂災害警戒区域・土砂災害特別警戒区域 区域図

土砂災害警戒区域・土砂災害特別警戒区域 位置図



1:25000
 「測量法に基づく国土地理院長承認(複製)R 1JHf 1398」
 「本製品を複製する場合には、国土地理院の長の承認を得なければならない。」

自然現象の種類	急傾斜地の崩壊
区域番号	II-2846
区域の名称	桜ヶ丘(6)
区域の所在地	滋賀県草津市桜ヶ丘五丁目

土砂災害警戒区域	
土砂災害特別警戒区域	



○ この区域図は、空中写真測量による地形図に、実測による区域図を投影したものであり、一部異なって見える場合があります。
 詳しくは、土木事務所にお尋ねください。

土砂災害警戒区域等設定図(オルソ画像)

様式 2

調書作成日

令和1年11月15日

箇所番号

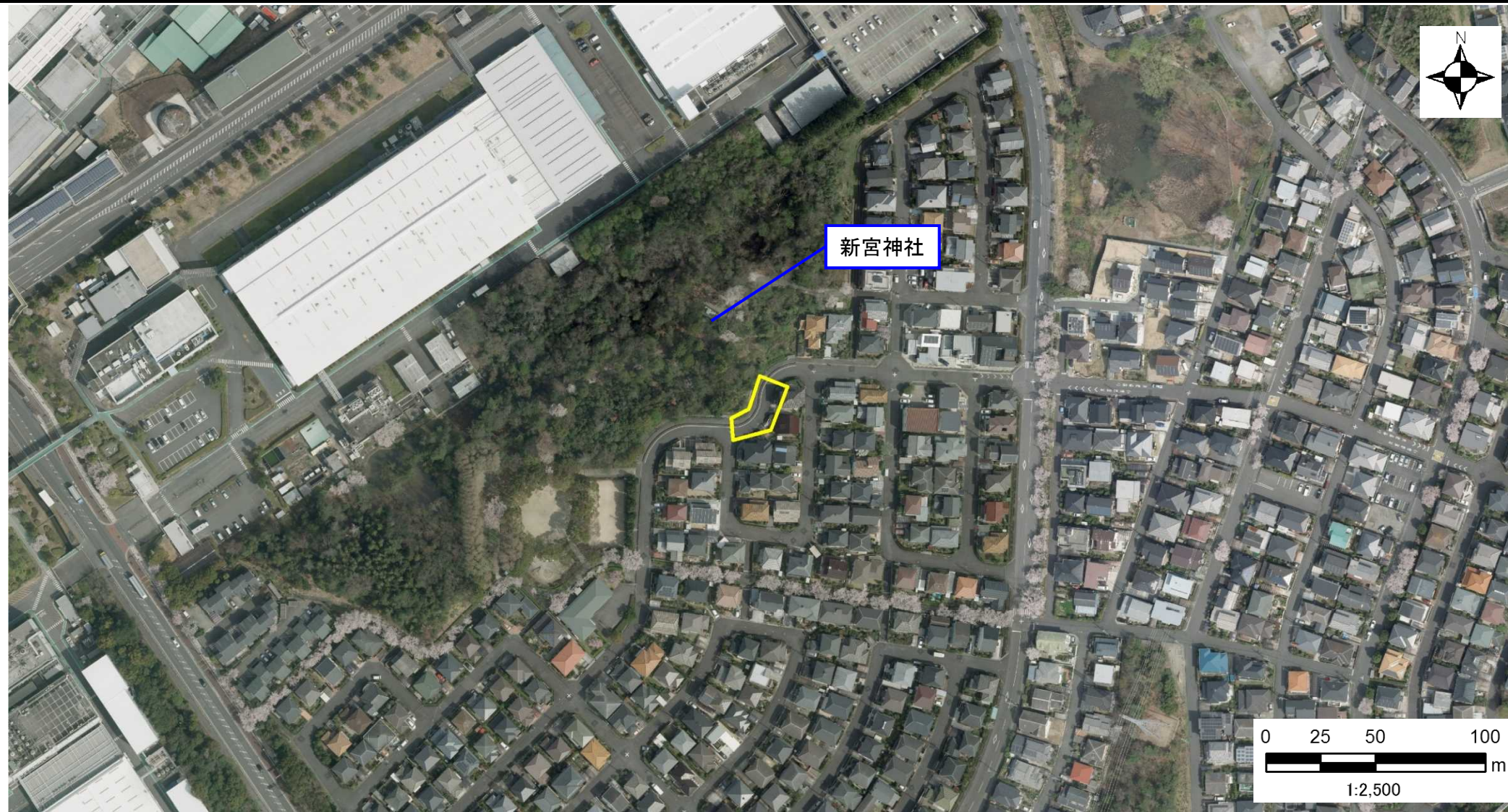
II-2846

箇所名

桜ヶ丘(6)

所在地

滋賀県草津市桜ヶ丘五丁目



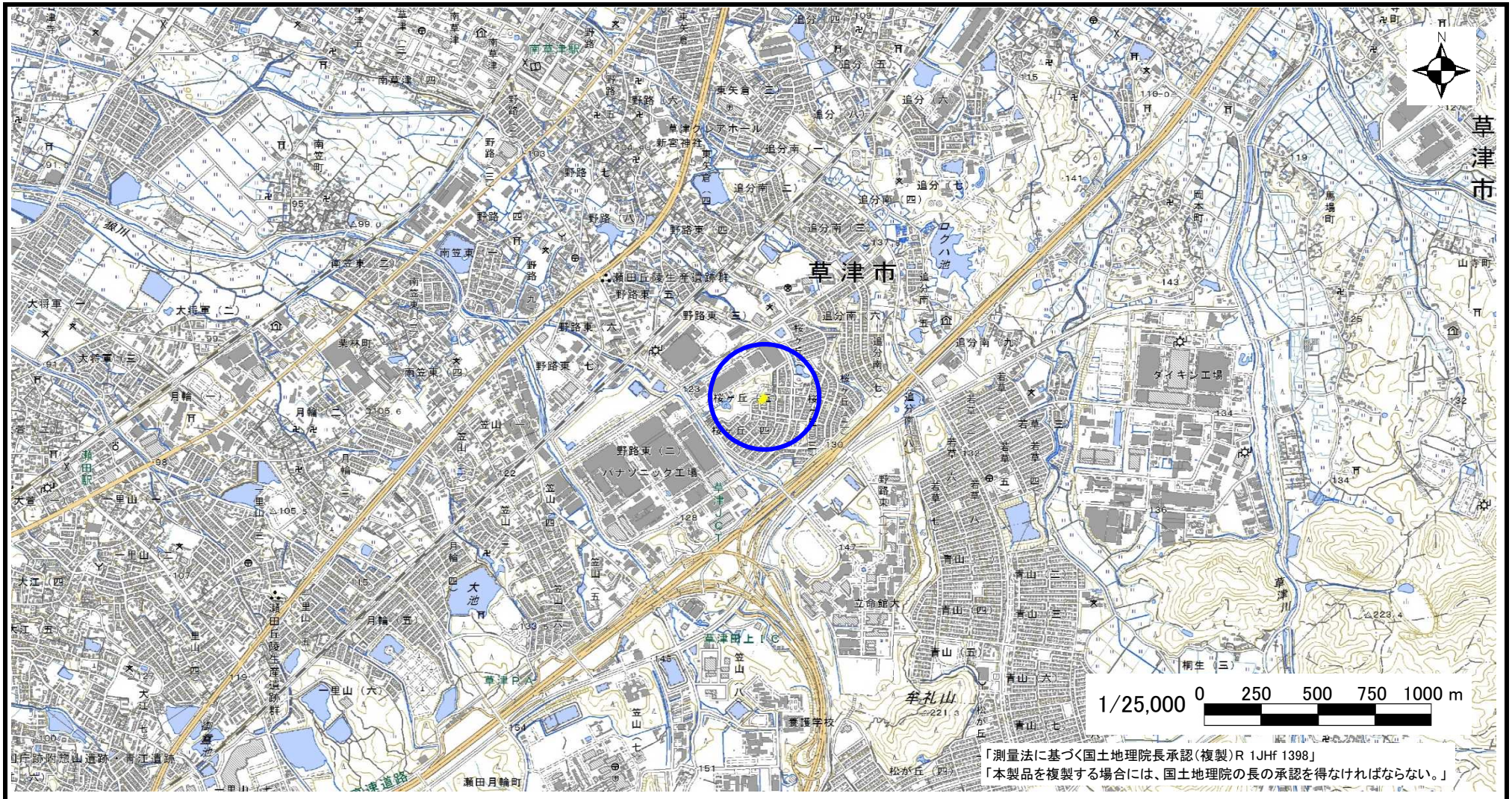
急傾斜地の位置図

様式 3

箇所番号	II-2846
箇所名	桜ヶ丘(6)
所在地	滋賀県草津市桜ヶ丘五丁目

土木事務所・地域振興局	南部土木事務所
調書作成日	令和1年11月15日
作成会社(作成者)	アジア航測株式会社(船越 和也)

急傾斜地位置図(S=1/25,000)



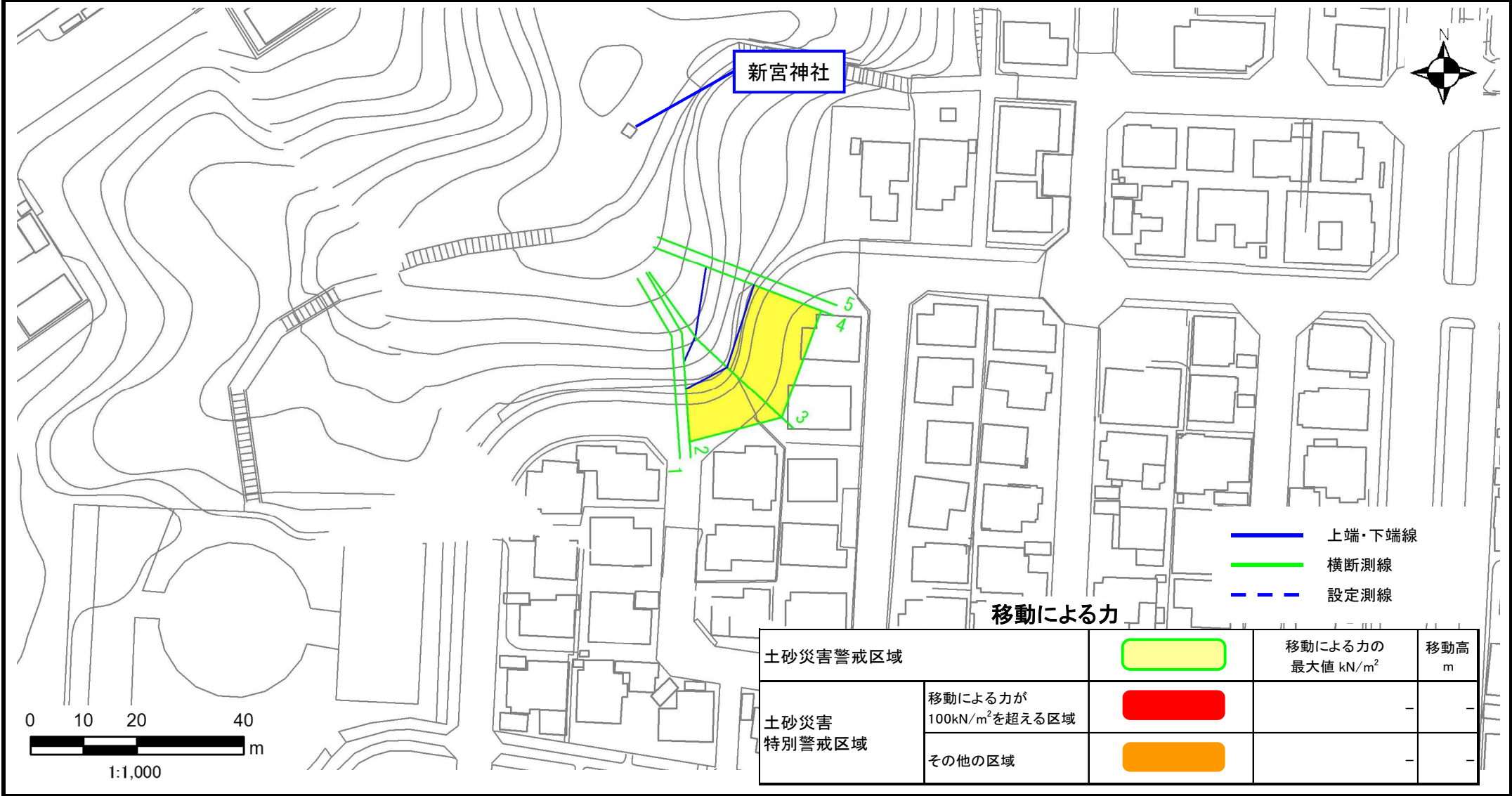
「測量法に基づく国土地理院長承認(複製)R 1JHf 1398」
 「本製品を複製する場合には、国土地理院の長の承認を得なければならない。」

土砂災害警戒区域等設定図

様式 4-1

調書作成日 令和1年11月15日

箇所番号	II-2846	箇所名	桜ヶ丘(6)	所在地	滋賀県草津市桜ヶ丘五丁目
------	---------	-----	--------	-----	--------------



移動による力

- 上端・下端線
- 横断測線
- - - 設定測線

土砂災害警戒区域		移動による力の 最大値 kN/m^2	移動高 m
土砂災害 特別警戒区域	移動による力が 100kN/m^2 を超える区域		-
	その他の区域		-

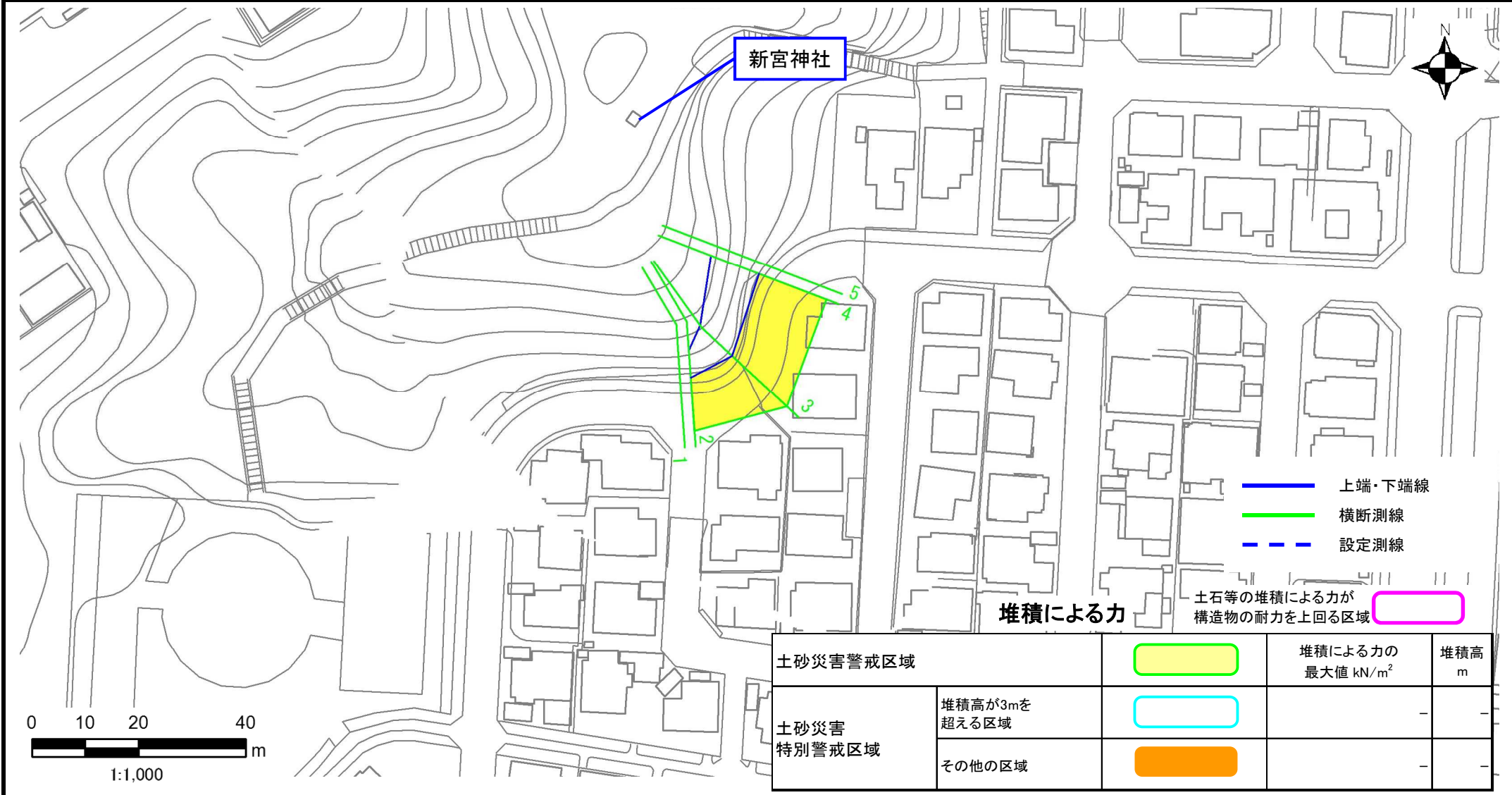
土砂災害警戒区域等設定図

様式 4-2

調書作成日

令和1年11月15日

箇所番号	II-2846	箇所名	桜ヶ丘(6)	所在地	滋賀県草津市桜ヶ丘五丁目
------	---------	-----	--------	-----	--------------



堆積による力

土石等の堆積による力が
構造物の耐力を上回る区域

土砂災害警戒区域		堆積による力の 最大値 kN/m^2	堆積高 m
土砂災害 特別警戒区域	堆積高が3mを 超える区域		-
	その他の区域		-