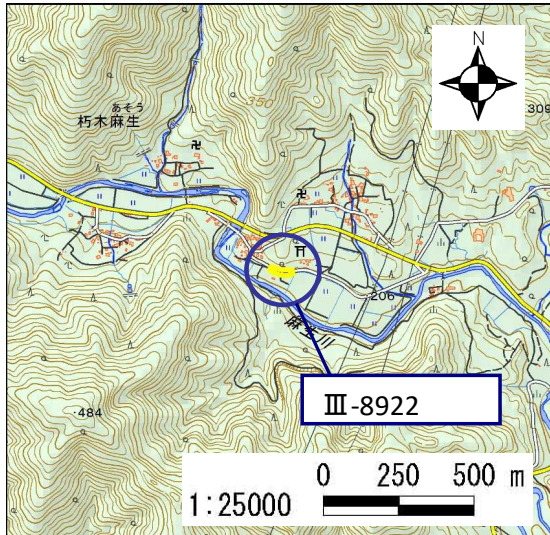


土砂災害警戒区域 区域図

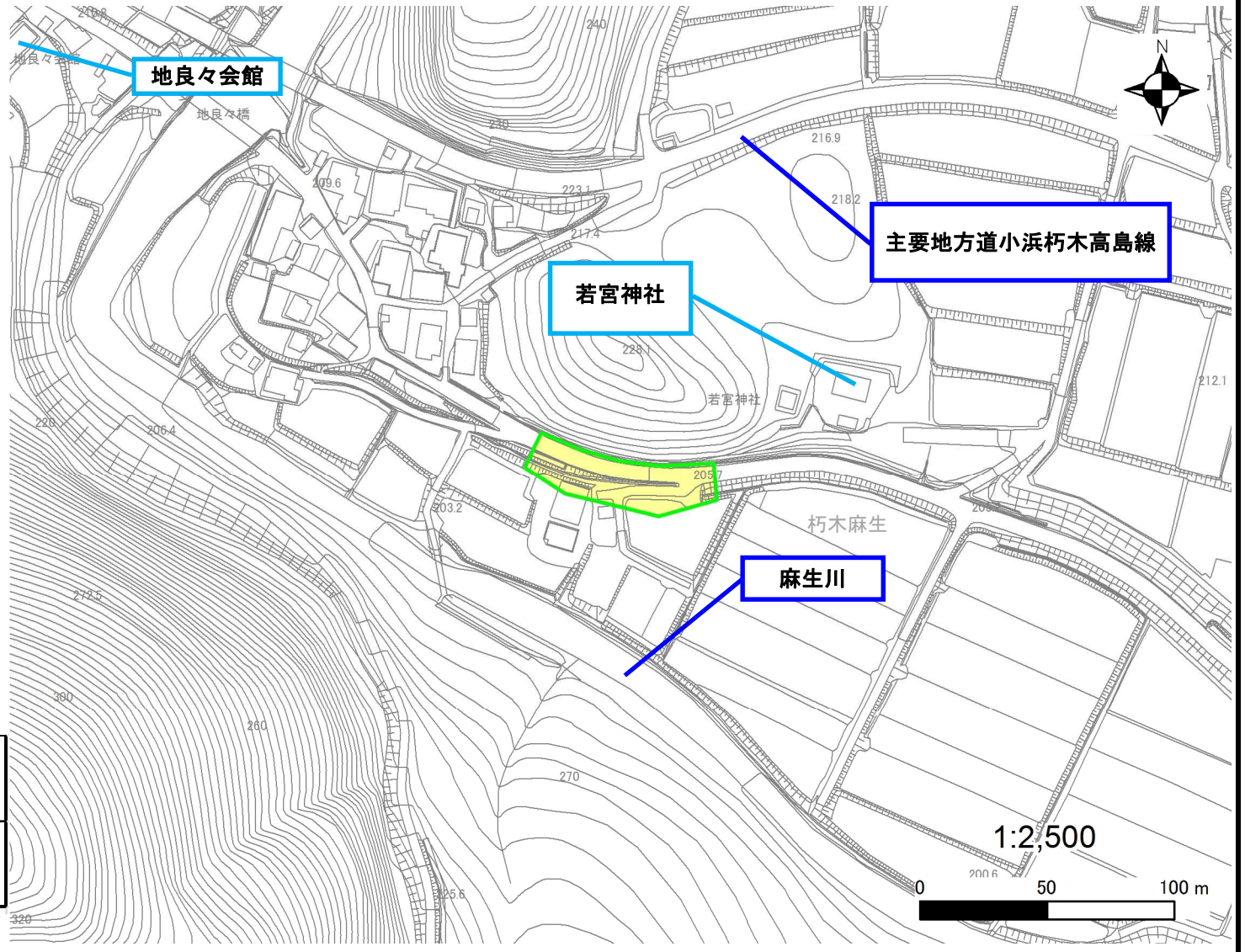
土砂災害警戒区域 位置図



「測量法に基づく国土地理院長承認(複製)R1JHf1258」  
 「本製品を複製する場合には、国土地理院の長の承認を得なければならない。」

自然現象の種類	急傾斜地の崩壊
区域番号	Ⅲ-8922
区域の名称	麻生18
区域の所在地	滋賀県高島市朽木麻生

土砂災害警戒区域	
土砂災害特別警戒区域	



○ この区域図は、空中写真測量による地形図に、実測による区域図を投影したものであり、一部異なって見える場合があります。  
 詳しくは、土木事務所にお尋ねください。

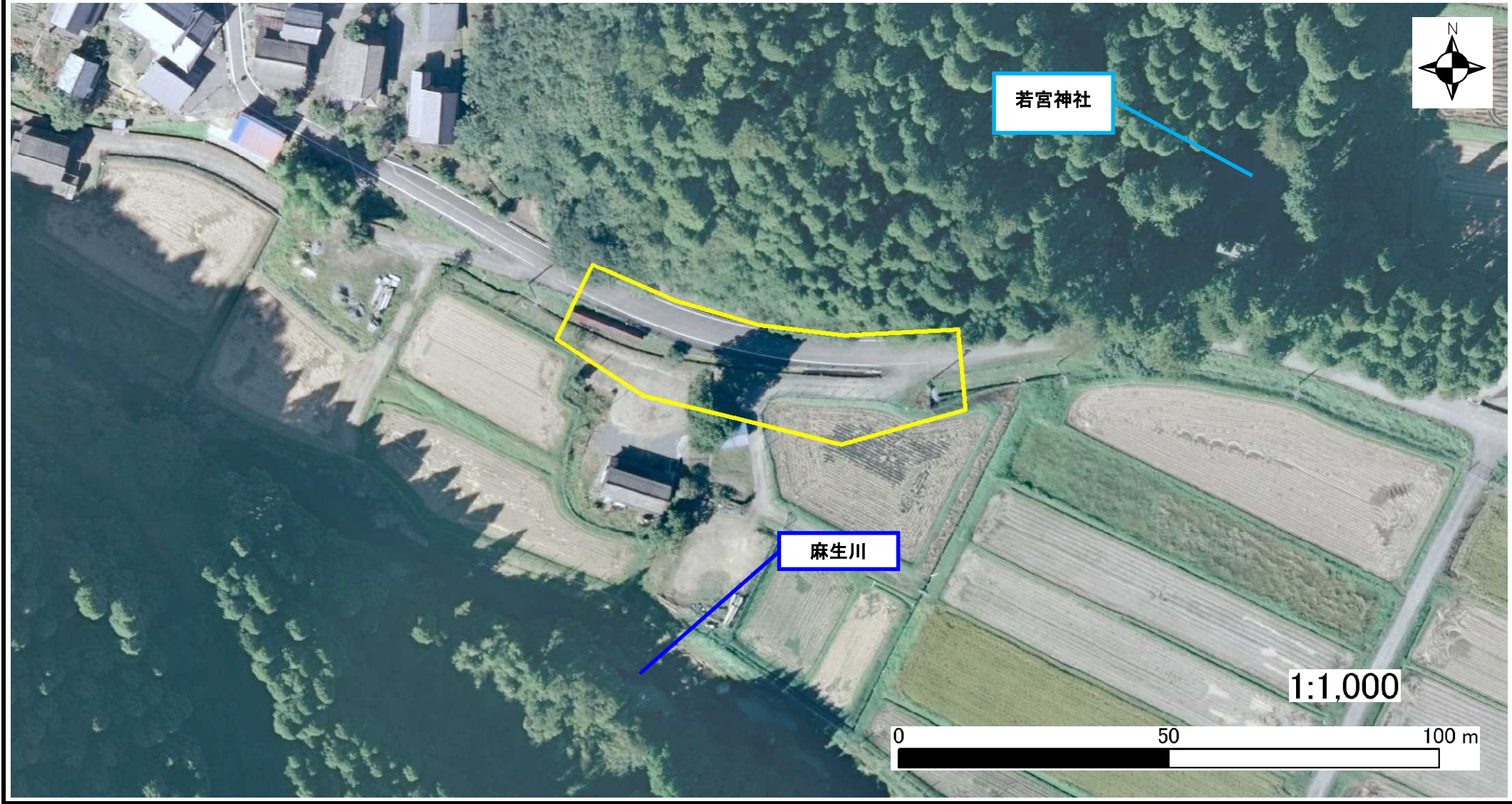
# 土砂災害警戒区域等設定図(オルソ画像)

様式 2

調書作成日

令和元年9月30日

箇所番号	Ⅲ-8922	箇所名	麻生18	所在地	滋賀県高島市朽木麻生
------	--------	-----	------	-----	------------



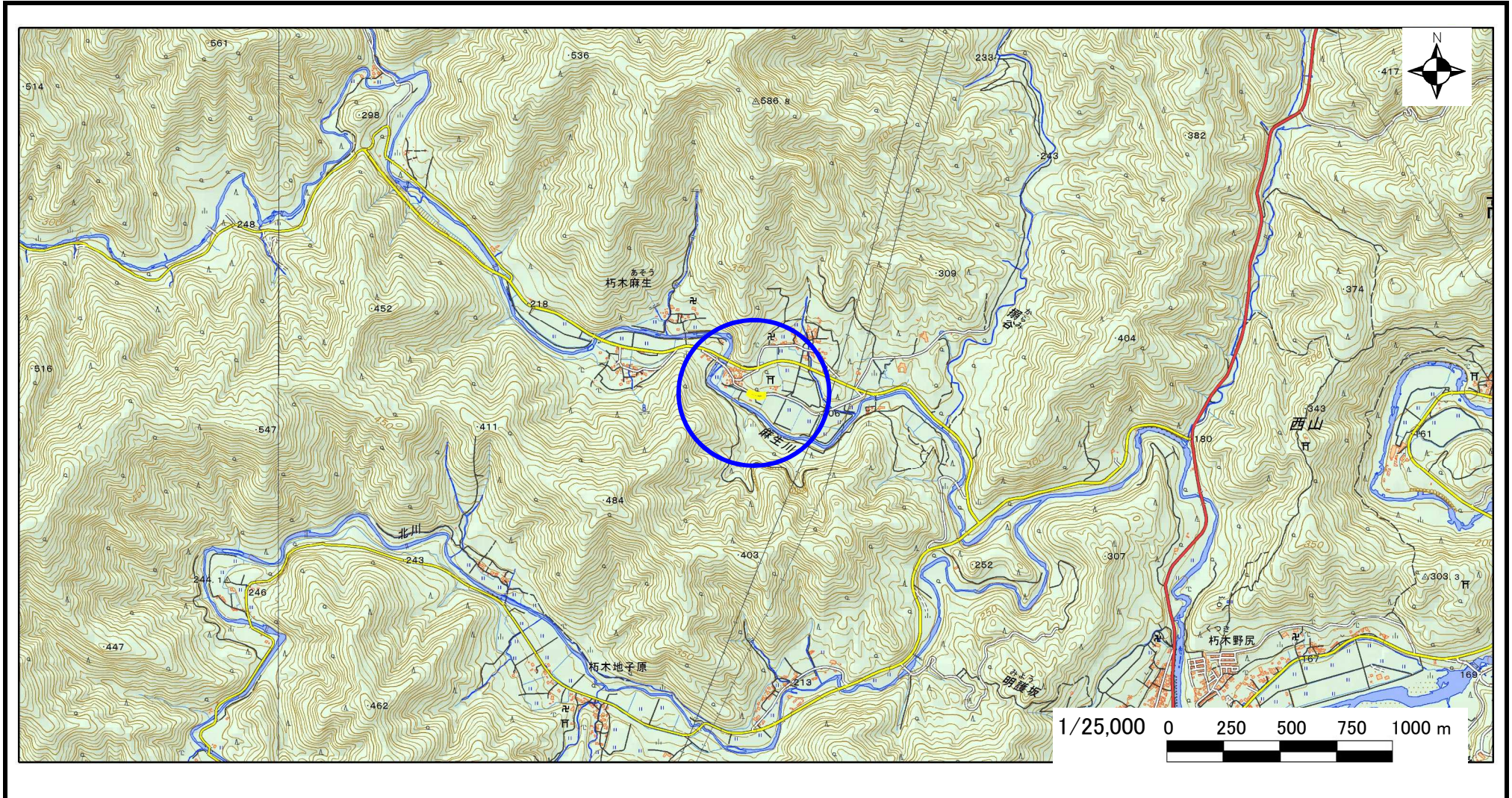
# 急傾斜地の位置図

様式 3

箇所番号	Ⅲ-8922
箇所名	麻生18
所在地	滋賀県高島市朽木麻生

土木事務所・地域振興局	高島土木事務所
調書作成日	令和元年9月30日
作成会社(作成者)	国際航業(株)(西川 友章)

急傾斜地位置図(S=1/25,000)



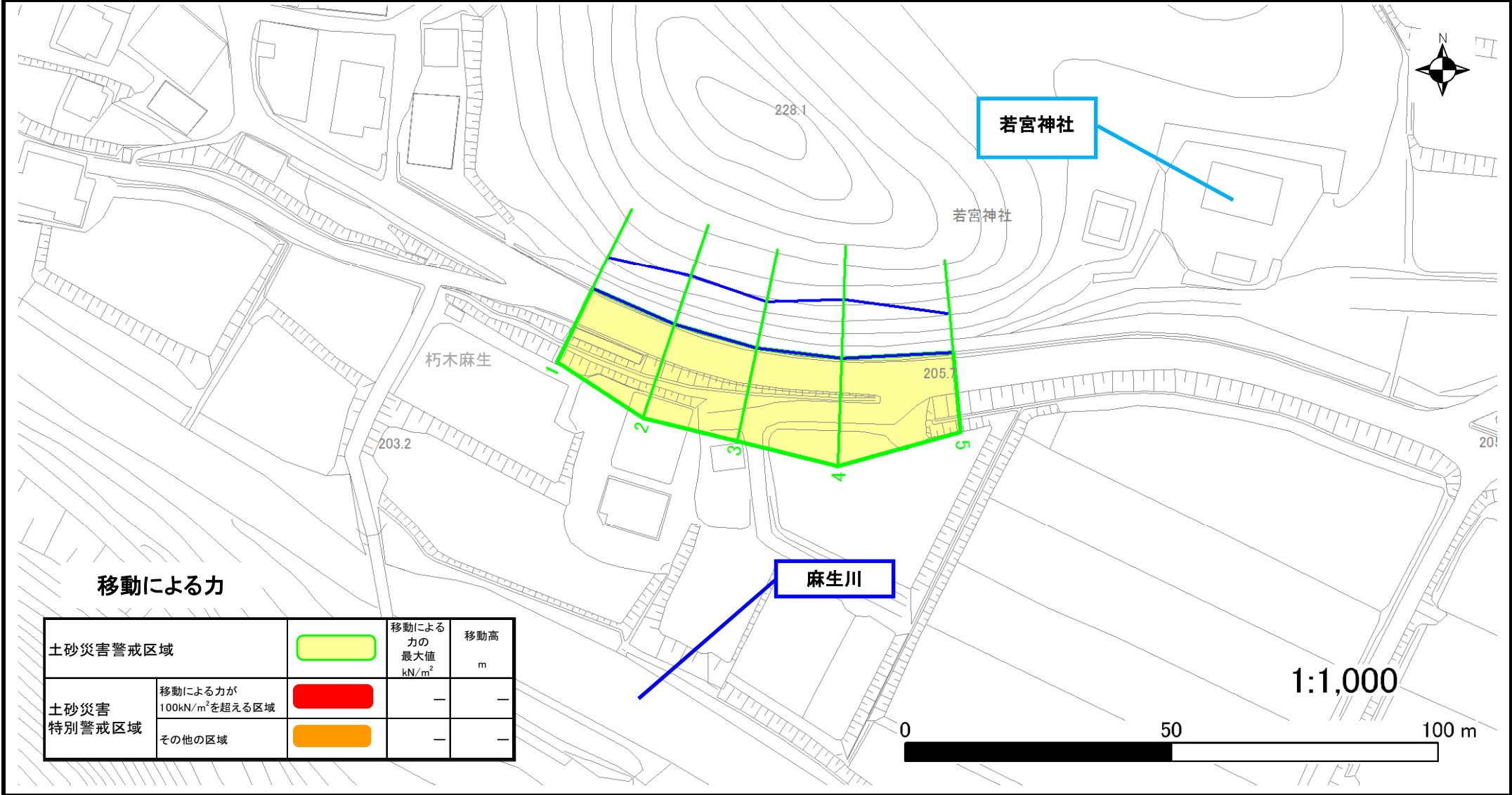
「測量法に基づく国土地理院長承認(複製)R 1JHf 1258」本製品を複製する場合には、国土地理院の長の承認を得なければならない。」

# 土砂災害警戒区域等設定図

様式 4-1

調書作成日 令和元年9月30日

箇所番号	Ⅲ-8922	箇所名	麻生18	所在地	滋賀県高島市朽木麻生
------	--------	-----	------	-----	------------



## 移動による力

土砂災害警戒区域		移動による力の最大値 kN/m <sup>2</sup>	移動高 m
	移動による力が100kN/m <sup>2</sup> を超える区域	—	—
土砂災害特別警戒区域	その他の区域	—	—

# 土砂災害警戒区域等設定図

様式 4-2

調書作成日

令和元年9月30日

箇所番号

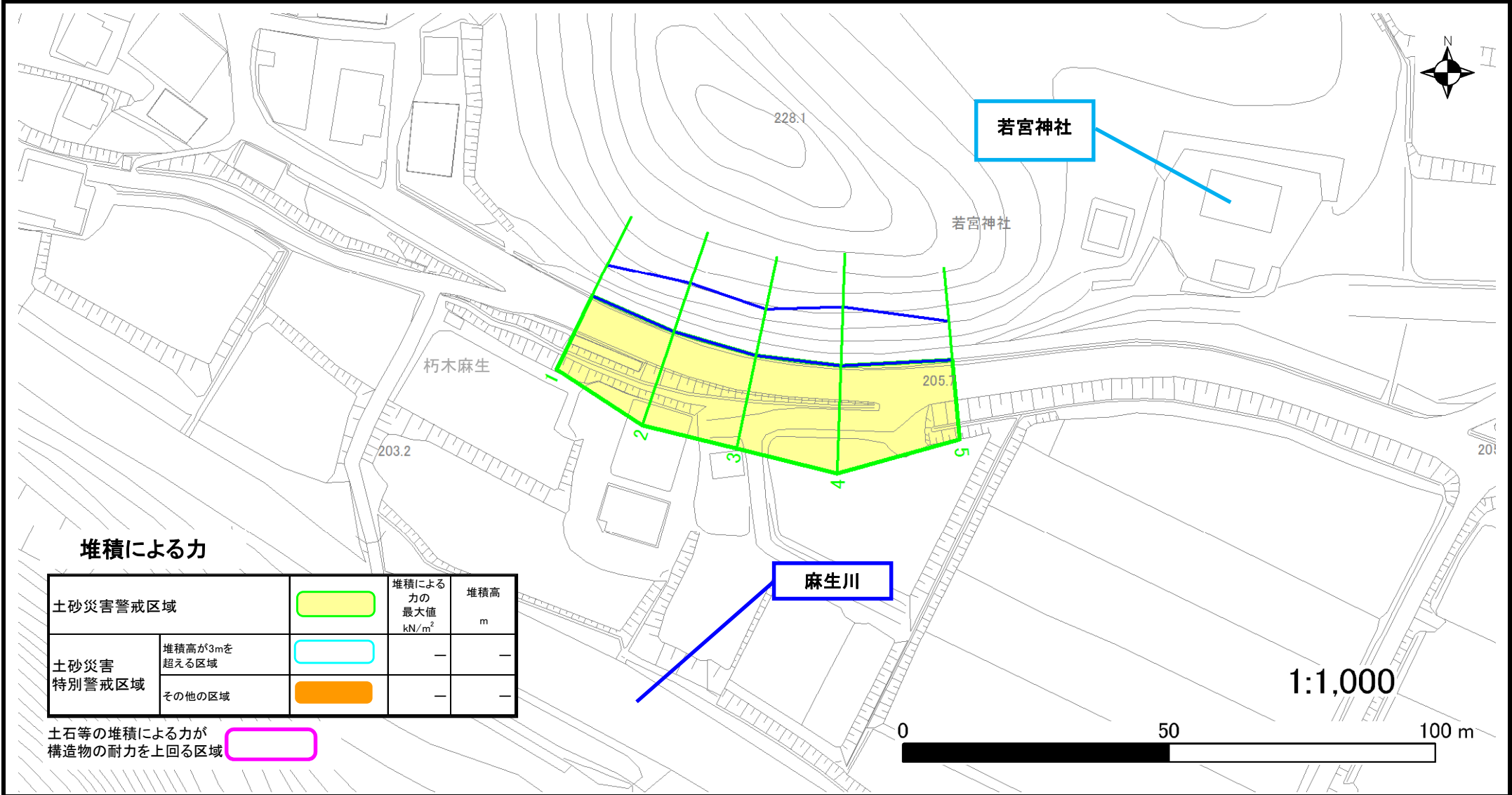
Ⅲ-8922

箇所名

麻生18

所在地

滋賀県高島市朽木麻生



## 堆積による力

土砂災害警戒区域		堆積による力の最大値 kN/m <sup>2</sup>	堆積高 m
土砂災害特別警戒区域	堆積高が3mを超える区域	—	—
	その他の区域	—	—

土石等の堆積による力が構造物の耐力を上回る区域

