

土砂災害特別警戒区域

告示年月日 令和 3 年 2 月 12 日

告示番号 滋賀県告示第 103 号

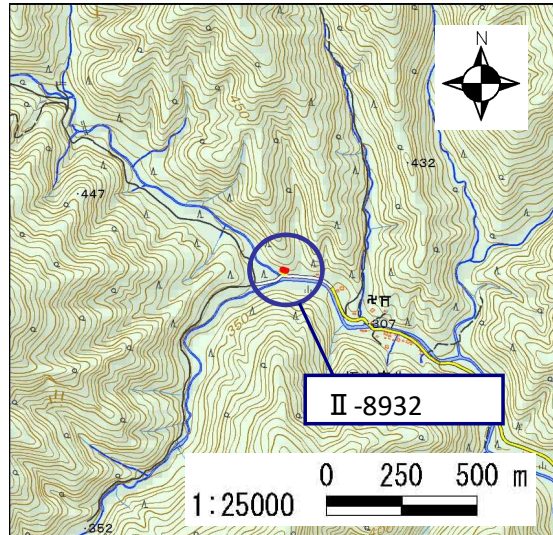
土砂災害警戒区域

告示年月日 令和 3 年 2 月 12 日

告示番号 滋賀県告示第 89 号

土砂災害警戒区域・土砂災害特別警戒区域 区域図

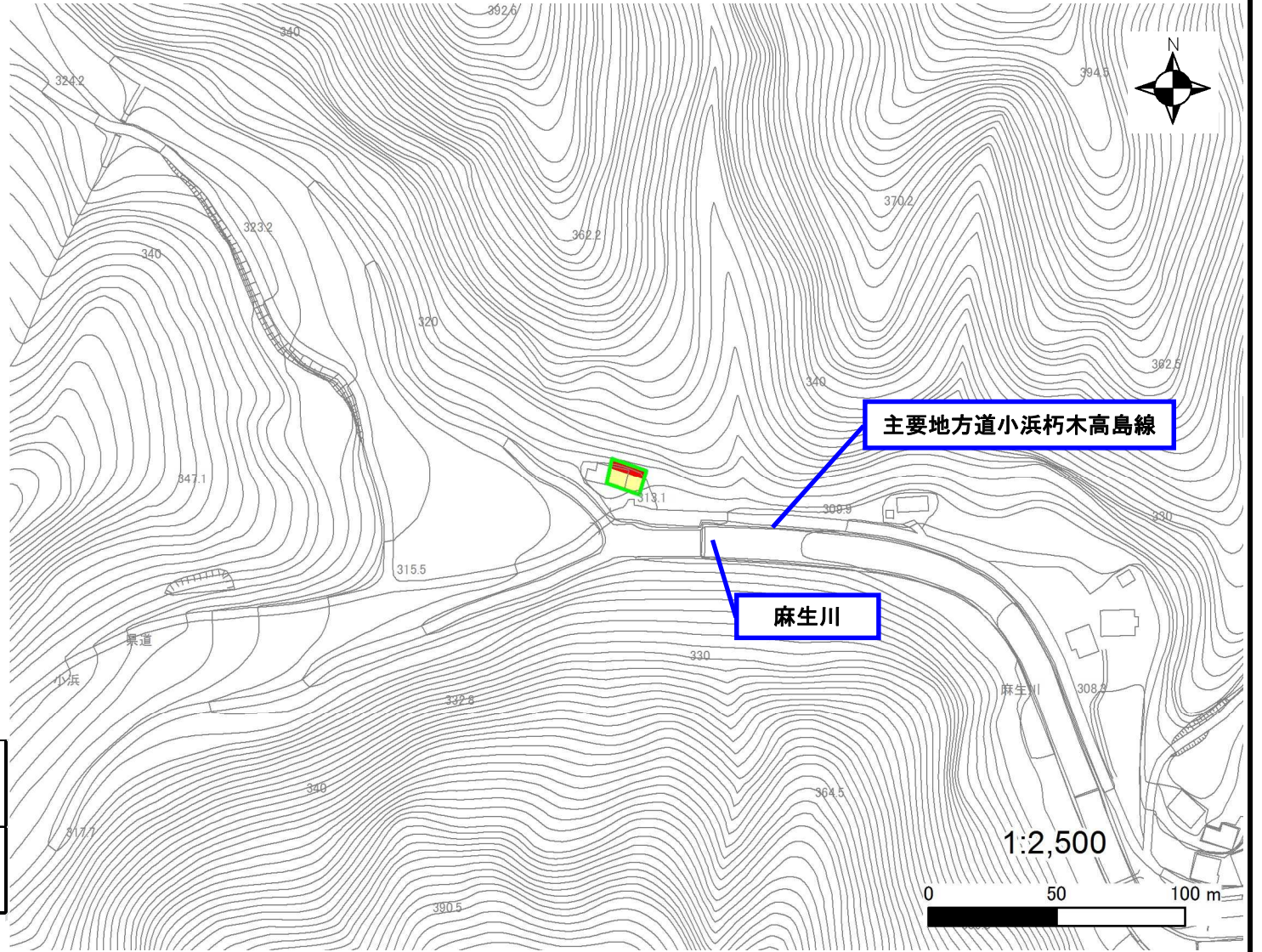
土砂災害警戒区域・土砂災害特別警戒区域 位置図



「測量法に基づく国土地理院長承認(複製)R 1JHf 1258」
 「本製品を複製する場合には、国土地理院の長の承認を得なければならない。」

自然現象の種類	急傾斜地の崩壊
区域番号	II-8932
区域の名称	麻生17
区域の所在地	滋賀県高島市朽木麻生

土砂災害警戒区域	
土砂災害特別警戒区域	



○ この区域図は、空中写真測量による地形図に、実測による区域図を投影したものであり、一部異なって見える場合があります。
 詳しくは、土木事務所にお尋ねください。

土砂災害警戒区域等設定図(オルソ画像)

様式 2

調査作成日

令和2年1月17日

箇所番号

II-8932

箇所名

麻生17

所在地

滋賀県高島市朽木麻生



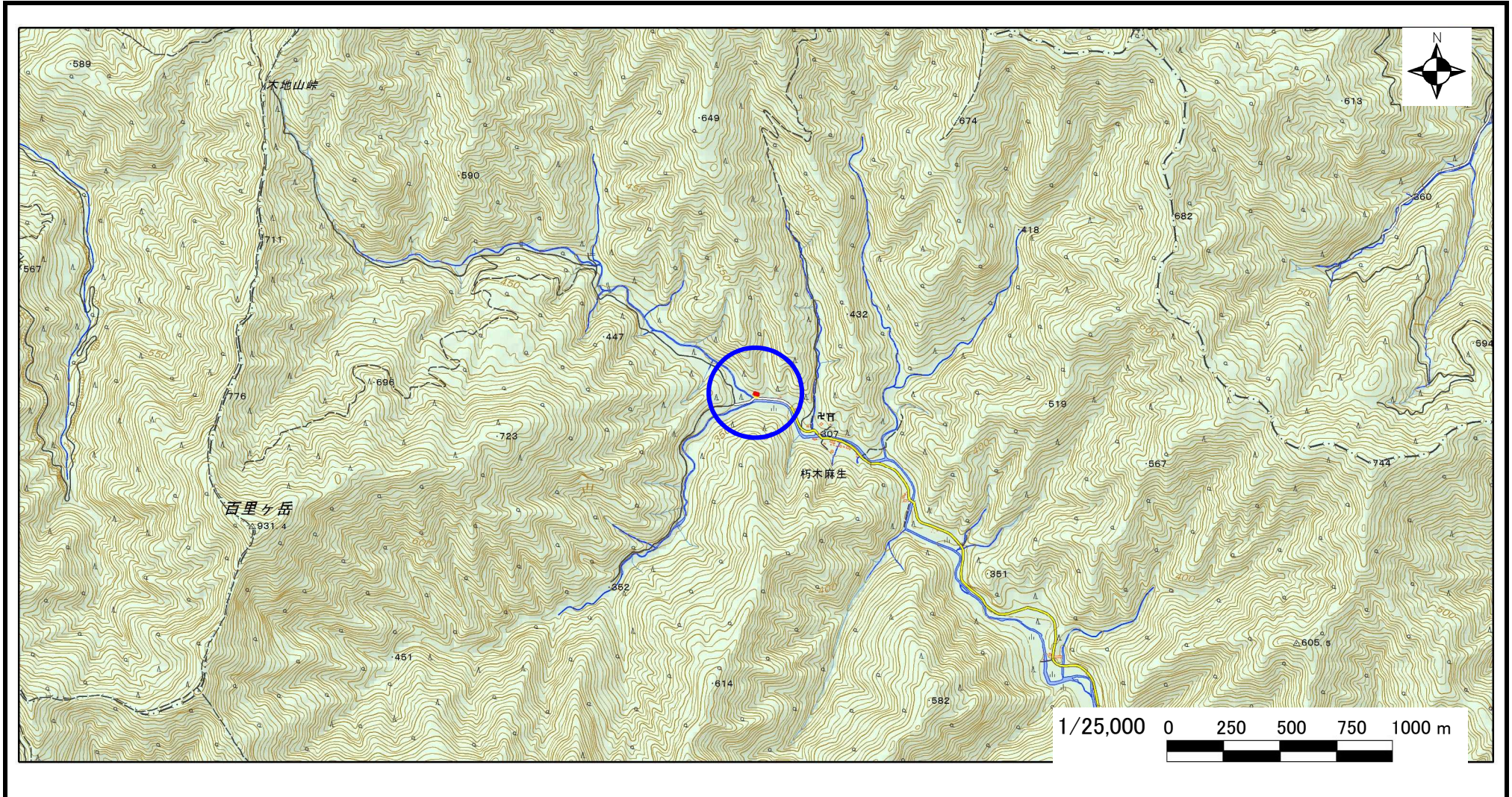
急傾斜地の位置図

様式 3

箇所番号	Ⅱ-8932
箇所名	麻生17
所在地	滋賀県高島市朽木麻生

土木事務所・地域振興局	高島土木事務所
調書作成日	令和2年1月17日
作成会社(作成者)	国際航業(株)(西川 友章)

急傾斜地位置図(S=1/25,000)



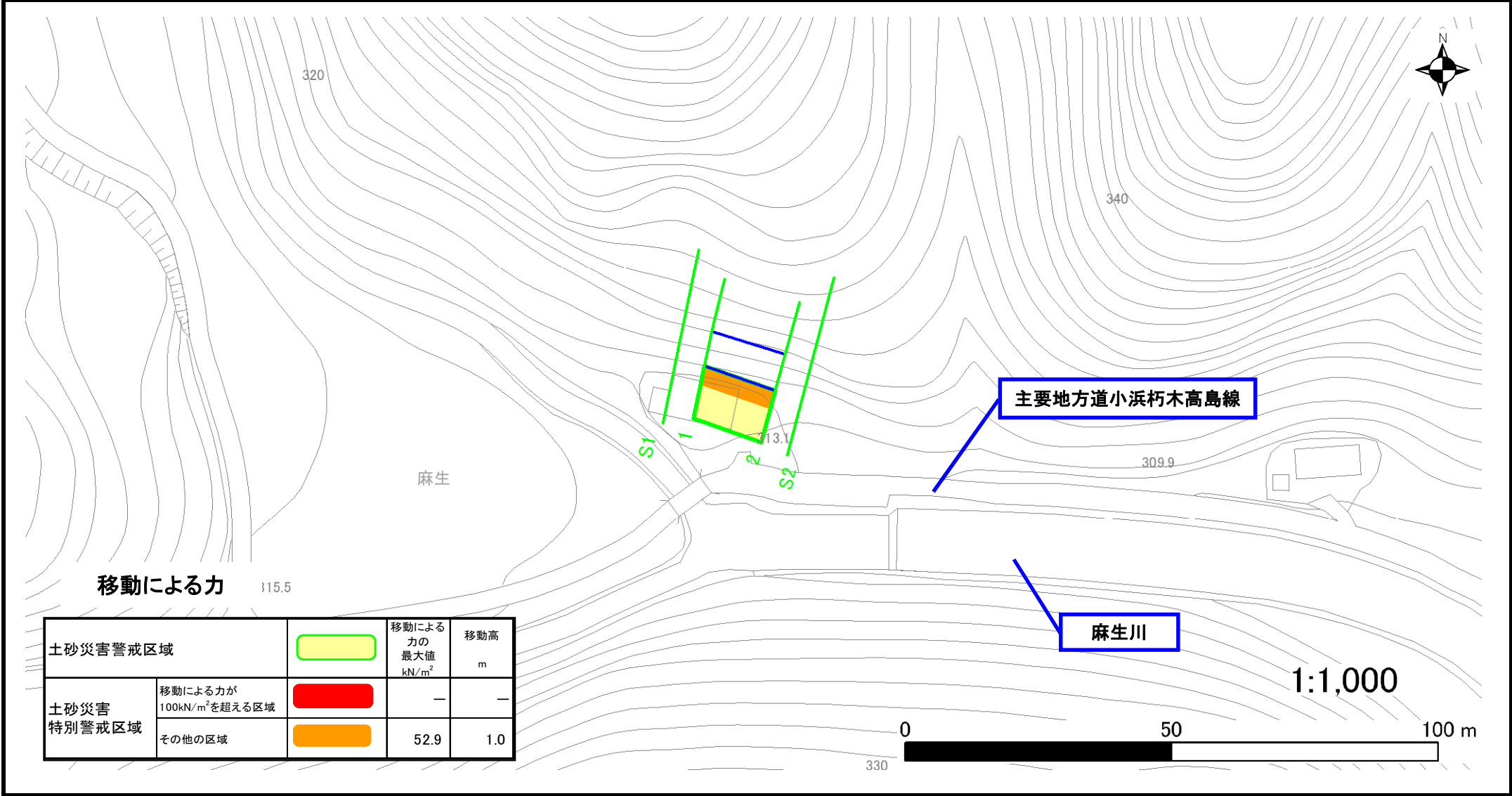
「測量法に基づく国土地理院長承認(複製)R 1JHf 1258」本製品を複製する場合には、国土地理院の長の承認を得なければならない。」

土砂災害警戒区域等設定図

様式 4-1

調書作成日 令和2年1月17日

箇所番号	II-8932	箇所名	麻生17	所在地	滋賀県高島市朽木麻生
------	---------	-----	------	-----	------------



移動による力 115.5

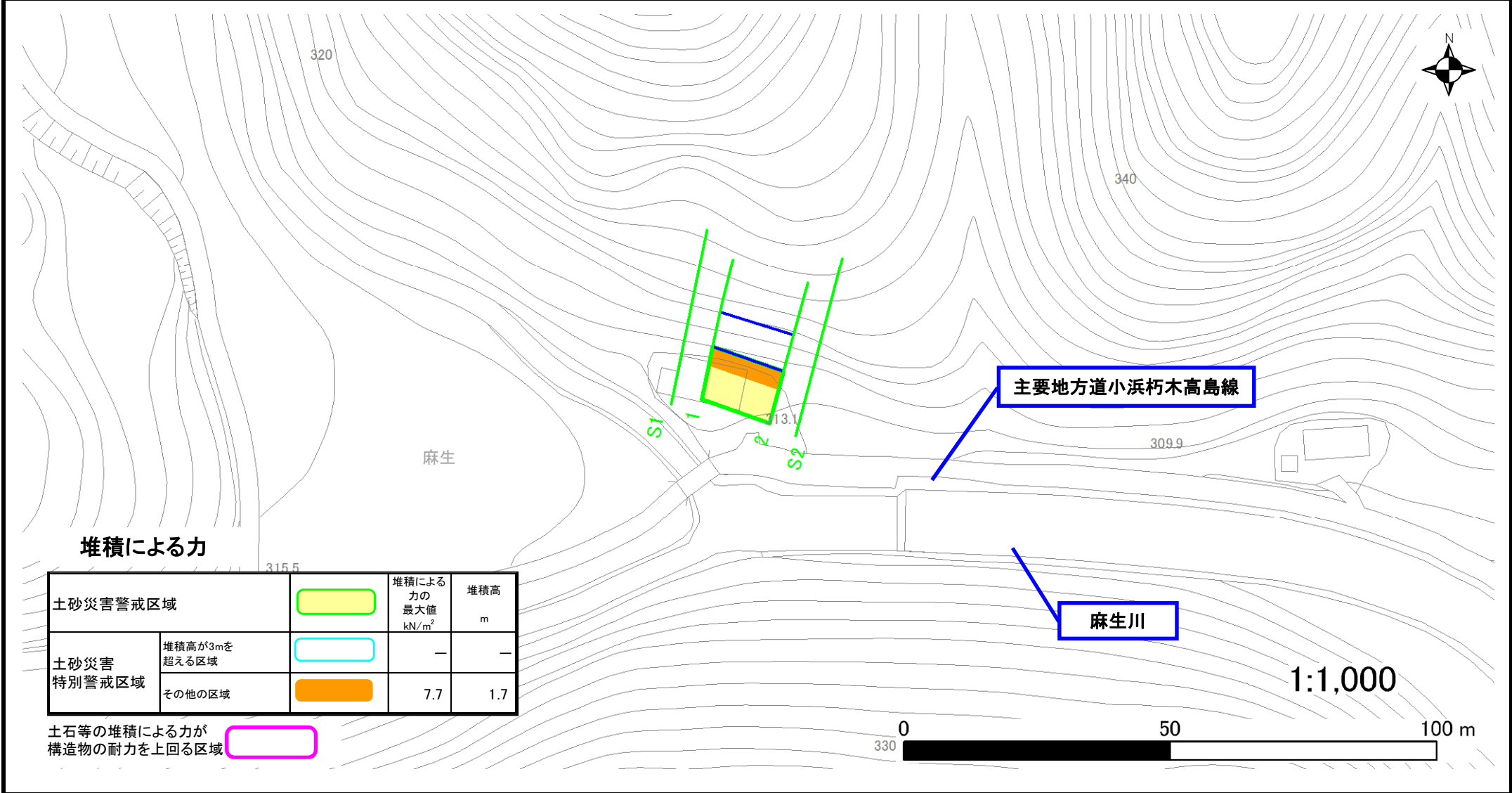
土砂災害警戒区域		移動による力の最大値 kN/m ²	移動高 m
	移動による力が100kN/m ² を超える区域	—	—
土砂災害特別警戒区域	その他の区域	52.9	1.0

土砂災害警戒区域等設定図

様式 4-2

調書作成日 令和2年1月17日

箇所番号 II-8932 箇所名 麻生17 所在地 滋賀県高島市朽木麻生



堆積による力

土砂災害警戒区域		堆積による力の最大値 kN/m ²	堆積高 m
土砂災害特別警戒区域	堆積高が3mを超える区域	—	—
	その他の区域	7.7	1.7

土石等の堆積による力が構造物の耐力を上回る区域