





# 土砂災害警戒区域等設定図(オルソ画像)

様式 2

調書作成日

令和2年1月17日

箇所番号

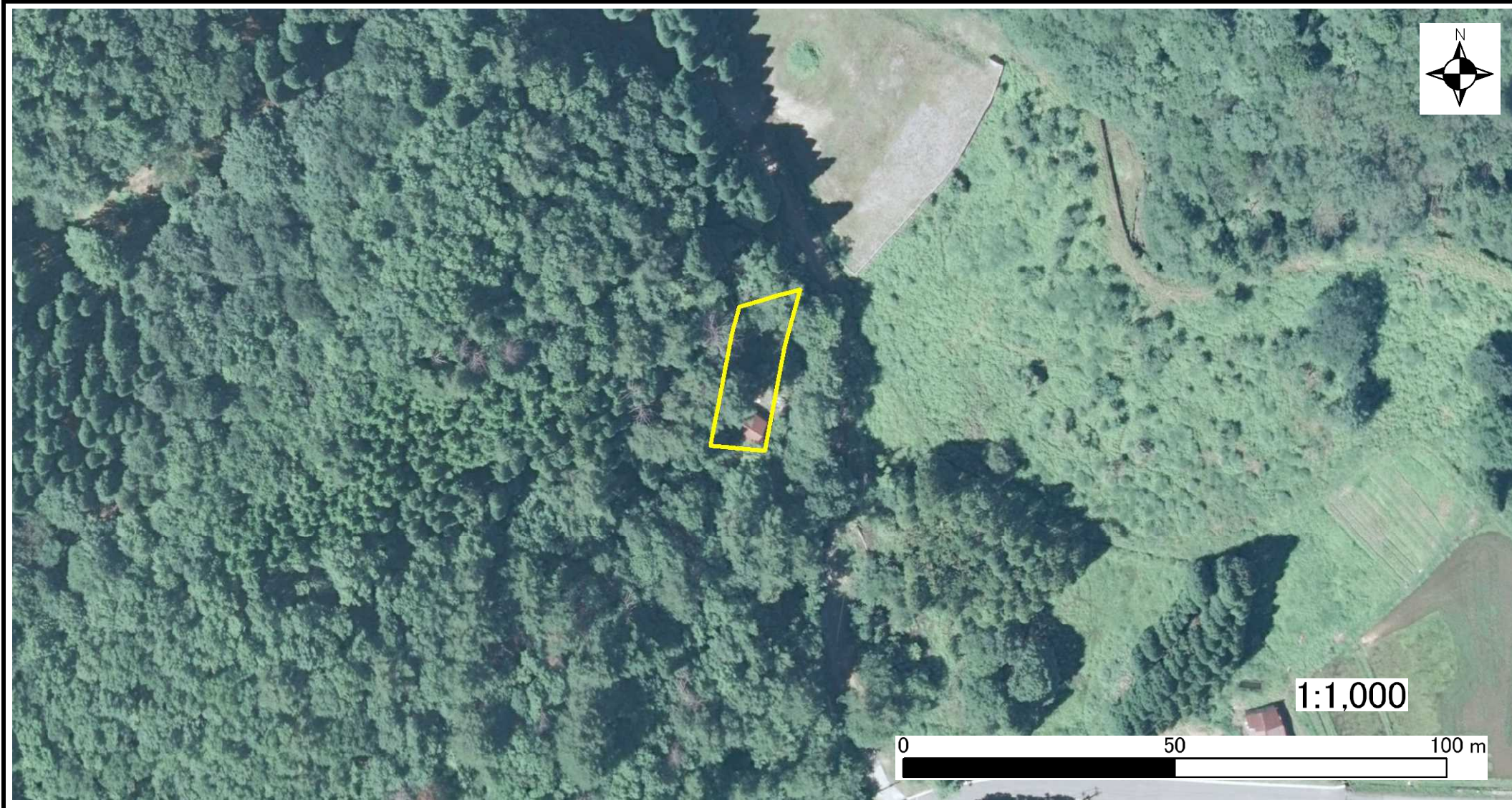
II-8930

箇所名

生杉9

所在地

滋賀県高島市朽木生杉





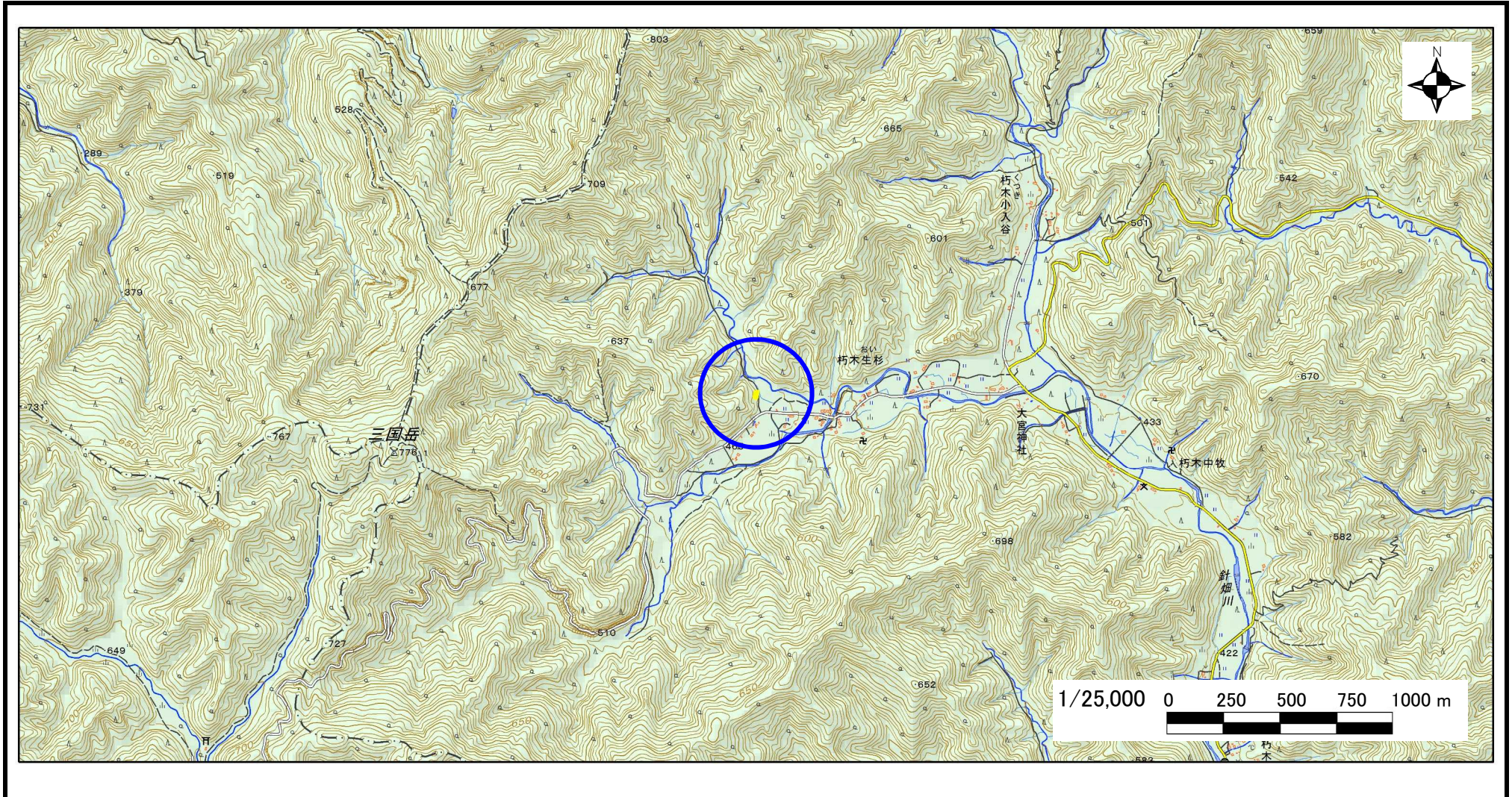
# 急傾斜地の位置図

様式 3

箇所番号	II-8930
箇所名	生杉
所在地	滋賀県高島市朽木生杉

土木事務所・地域振興局	高島土木事務所
調書作成日	令和2年1月17日
作成会社(作成者)	国際航業(株)(西川 友章)

急傾斜地位置図(S=1/25,000)



「測量法に基づく国土地理院長承認(複製)R 1JHf 1258」本製品を複製する場合には、国土地理院の長の承認を得なければならない。」

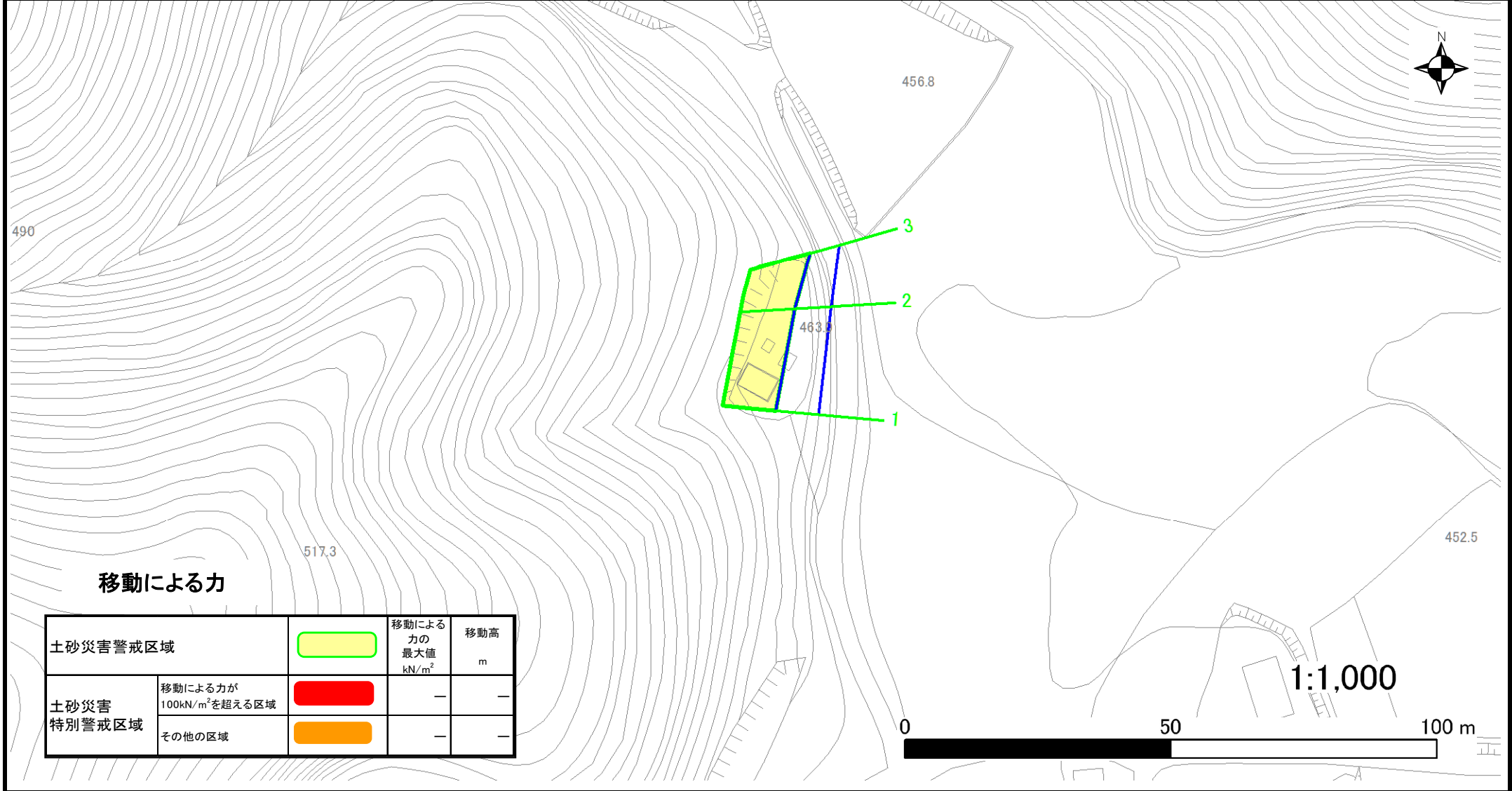


# 土砂災害警戒区域等設定図

様式 4-1

調書作成日 令和2年1月17日

箇所番号	II-8930	箇所名	生杉9	所在地	滋賀県高島市朽木生杉
------	---------	-----	-----	-----	------------



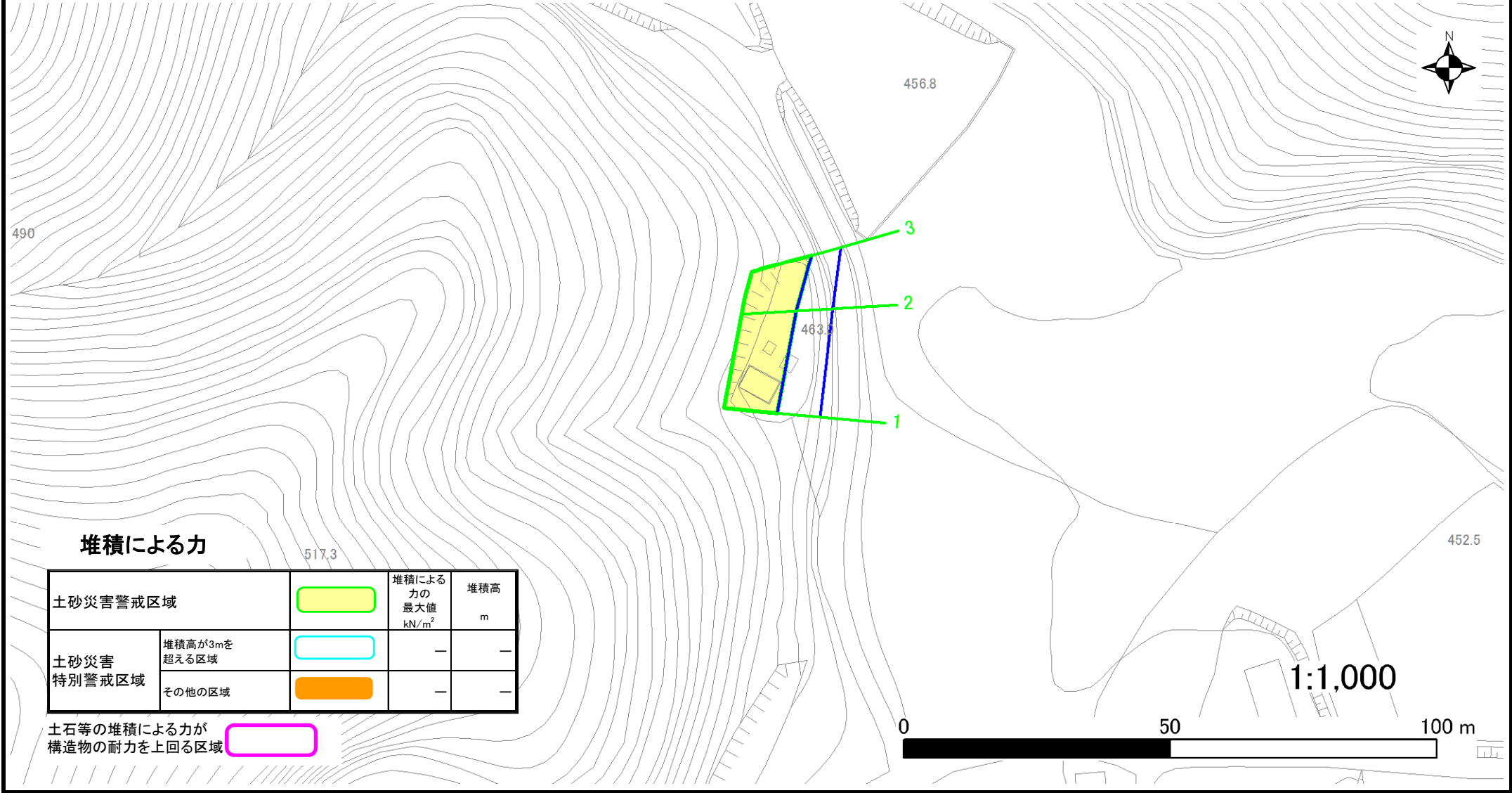
# 土砂災害警戒区域等設定図

様式 4-2

調書作成日

令和2年1月17日

箇所番号	II-8930	箇所名	生杉9	所在地	滋賀県高島市朽木生杉
------	---------	-----	-----	-----	------------



## 堆積による力

土砂災害警戒区域		堆積による力の最大値 kN/m <sup>2</sup>	堆積高 m
土砂災害特別警戒区域	堆積高が3mを超える区域	—	—
	その他の区域	—	—

土石等の堆積による力が構造物の耐力を上回る区域