

土砂災害特別警戒区域

告示年月日 令和 3 年 2 月 12 日

告示番号 滋賀県告示第 103 号

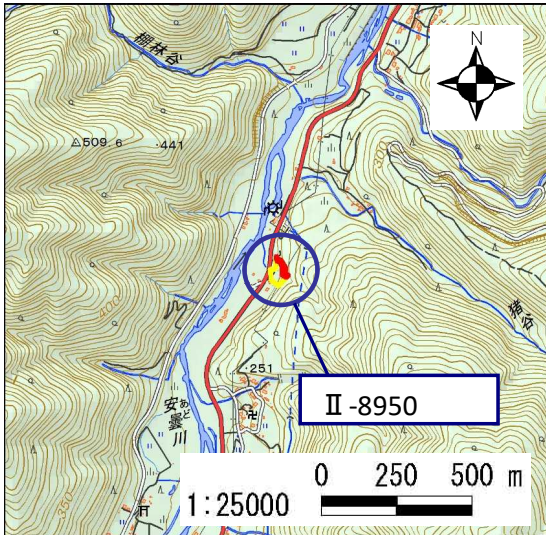
土砂災害警戒区域

告示年月日 令和 3 年 2 月 12 日

告示番号 滋賀県告示第 89 号

土砂災害警戒区域・土砂災害特別警戒区域 区域図

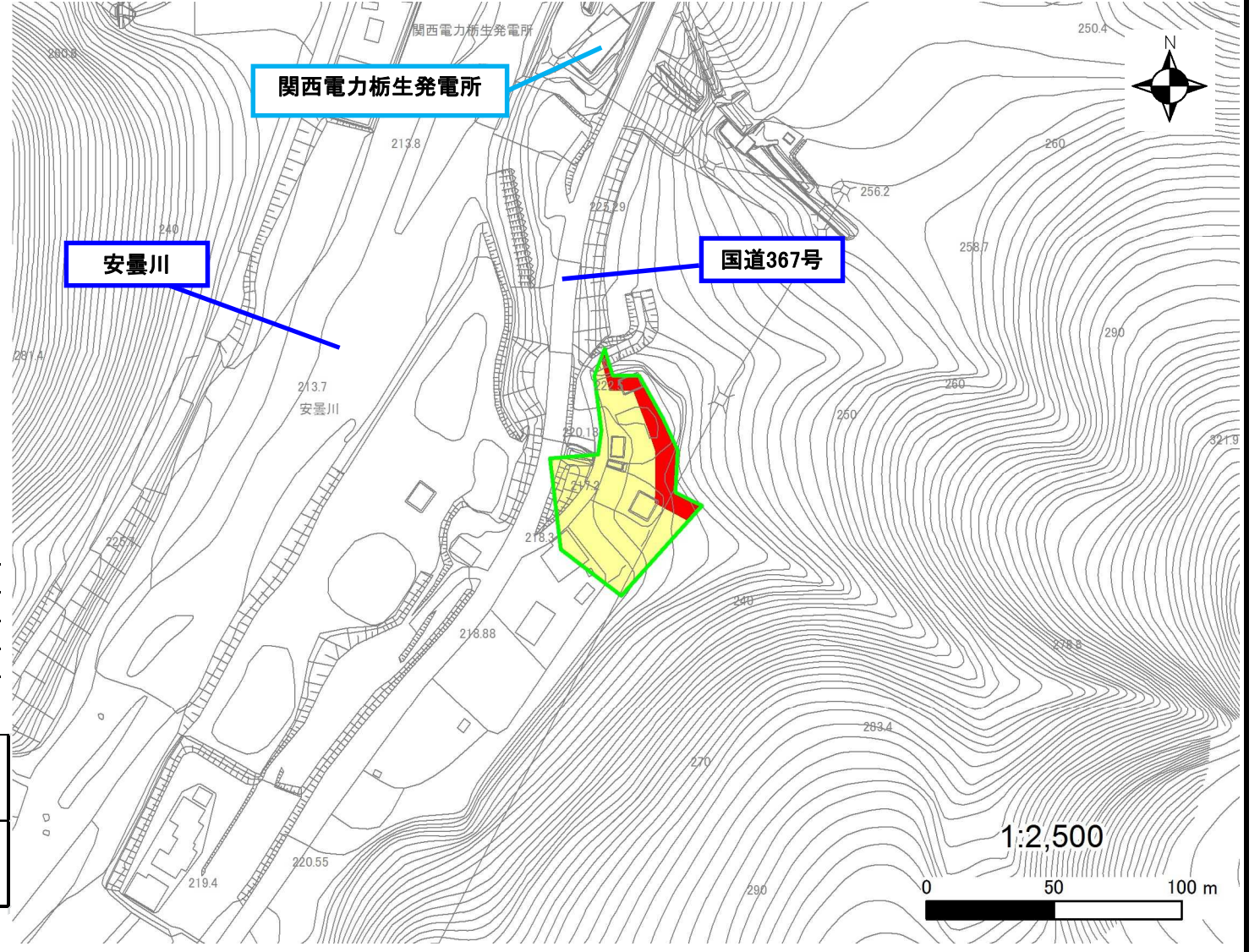
土砂災害警戒区域・土砂災害特別警戒区域 位置図



「測量法に基づく国土地理院長承認(複製)R 1JHf 1258」
 「本製品を複製する場合には、国土地理院の長の承認を得なければならない。」

| | |
|---------|------------|
| 自然現象の種類 | 急傾斜地の崩壊 |
| 区域番号 | II-8950 |
| 区域の名称 | 栃生13 |
| 区域の所在地 | 滋賀県高島市朽木栃生 |

| | |
|------------|--|
| 土砂災害警戒区域 | |
| 土砂災害特別警戒区域 | |



○ この区域図は、空中写真測量による地形図に、実測による区域図を投影したものであり、一部異なって見える場合があります。
 詳しくは、土木事務所にお尋ねください。

土砂災害警戒区域等設定図(オルソ画像)

様式 2

調書作成日

令和元年12月2日

箇所番号

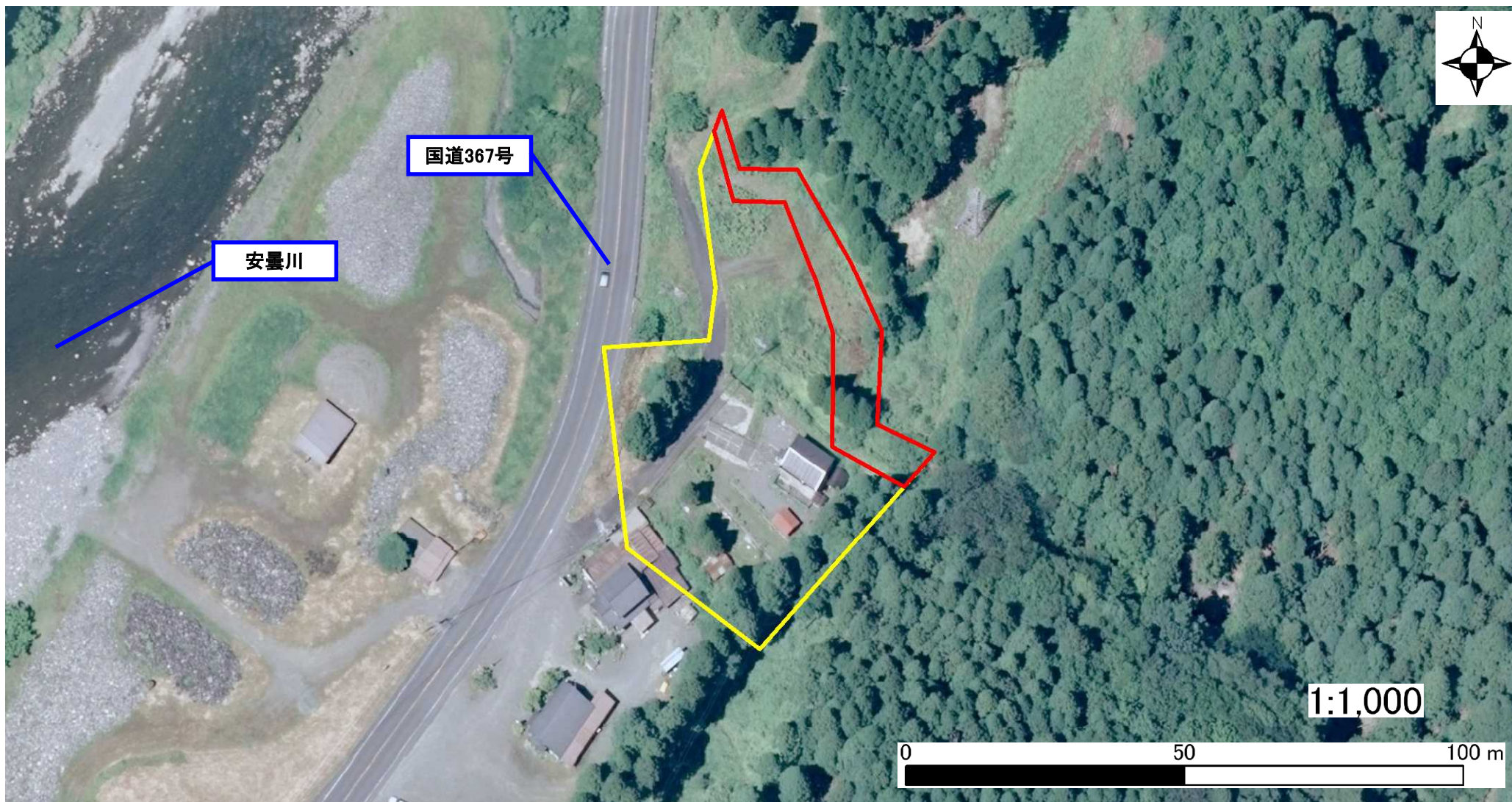
II-8950

箇所名

栃生13

所在地

滋賀県高島市朽木栃生



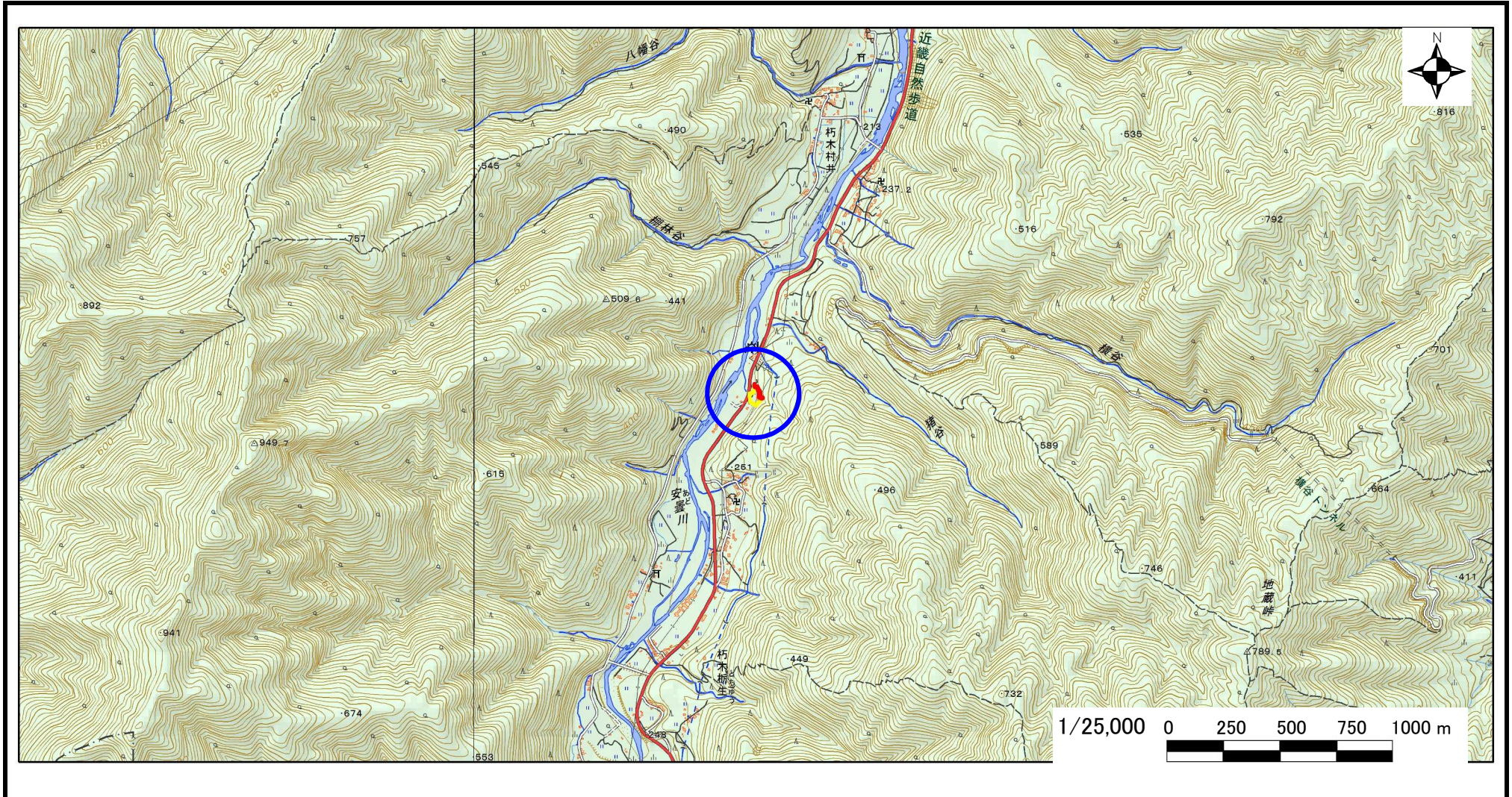
急傾斜地の位置図

様式 3

| | |
|------|------------|
| 箇所番号 | II-8950 |
| 箇所名 | 栃生13 |
| 所在地 | 滋賀県高島市朽木栃生 |

| | |
|-------------|----------------|
| 土木事務所・地域振興局 | 高島土木事務所 |
| 調書作成日 | 令和元年12月2日 |
| 作成会社(作成者) | 国際航業(株)(西川 友章) |

急傾斜地位置図(S=1/25,000)



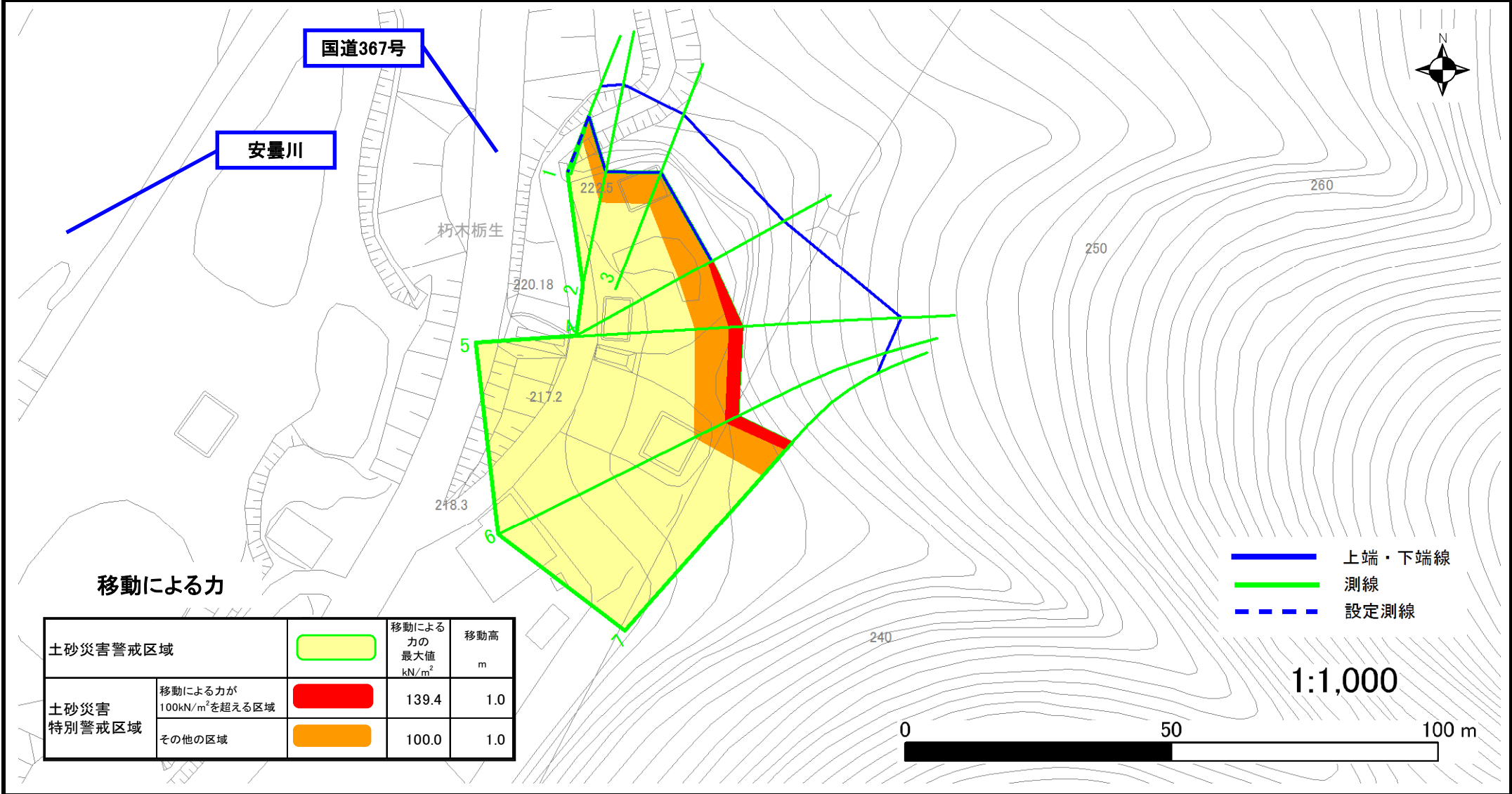
「測量法に基づく国土地理院長承認(複製)R 1JHf 1258」本製品を複製する場合には、国土地理院の長の承認を得なければならない。」

土砂災害警戒区域等設定図

様式 4-1

調書作成日 令和元年12月2日

| | | | | | |
|------|---------|-----|------|-----|------------|
| 箇所番号 | II-8950 | 箇所名 | 栃生13 | 所在地 | 滋賀県高島市朽木栃生 |
|------|---------|-----|------|-----|------------|

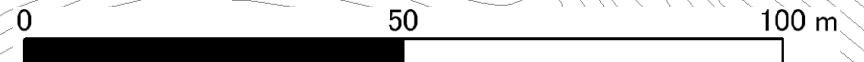


移動による力

| 土砂災害警戒区域 | | 移動による力の最大値 kN/m ² | 移動高 m |
|----------|------------------------------------|---------------------------------|----------|
| | 移動による力が100kN/m ² を超える区域 | 139.4 | 1.0 |
| | その他の区域 | 100.0 | 1.0 |

- 上端・下端線
- 測線
- - - 設定測線

1:1,000



土砂災害警戒区域等設定図

様式 4-2

調書作成日

令和元年12月2日

箇所番号

II-8950

箇所名

栃生13

所在地

滋賀県高島市朽木栃生

