

土砂災害特別警戒区域

告示年月日 令和 3 年 2 月 12 日

告示番号 滋賀県告示第 103 号

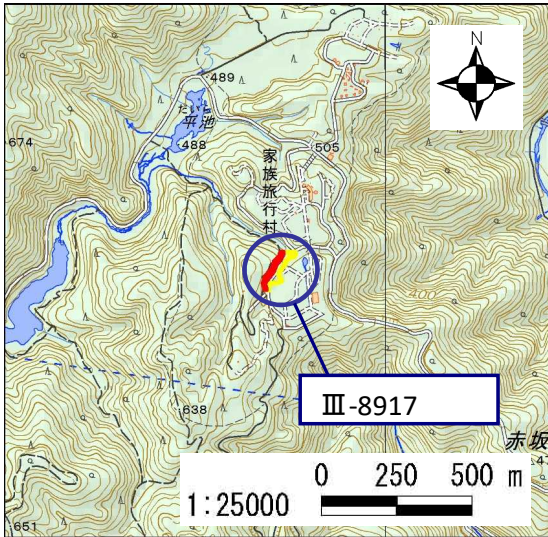
土砂災害警戒区域

告示年月日 令和 3 年 2 月 12 日

告示番号 滋賀県告示第 89 号



土砂災害警戒区域・土砂災害特別警戒区域 区域図

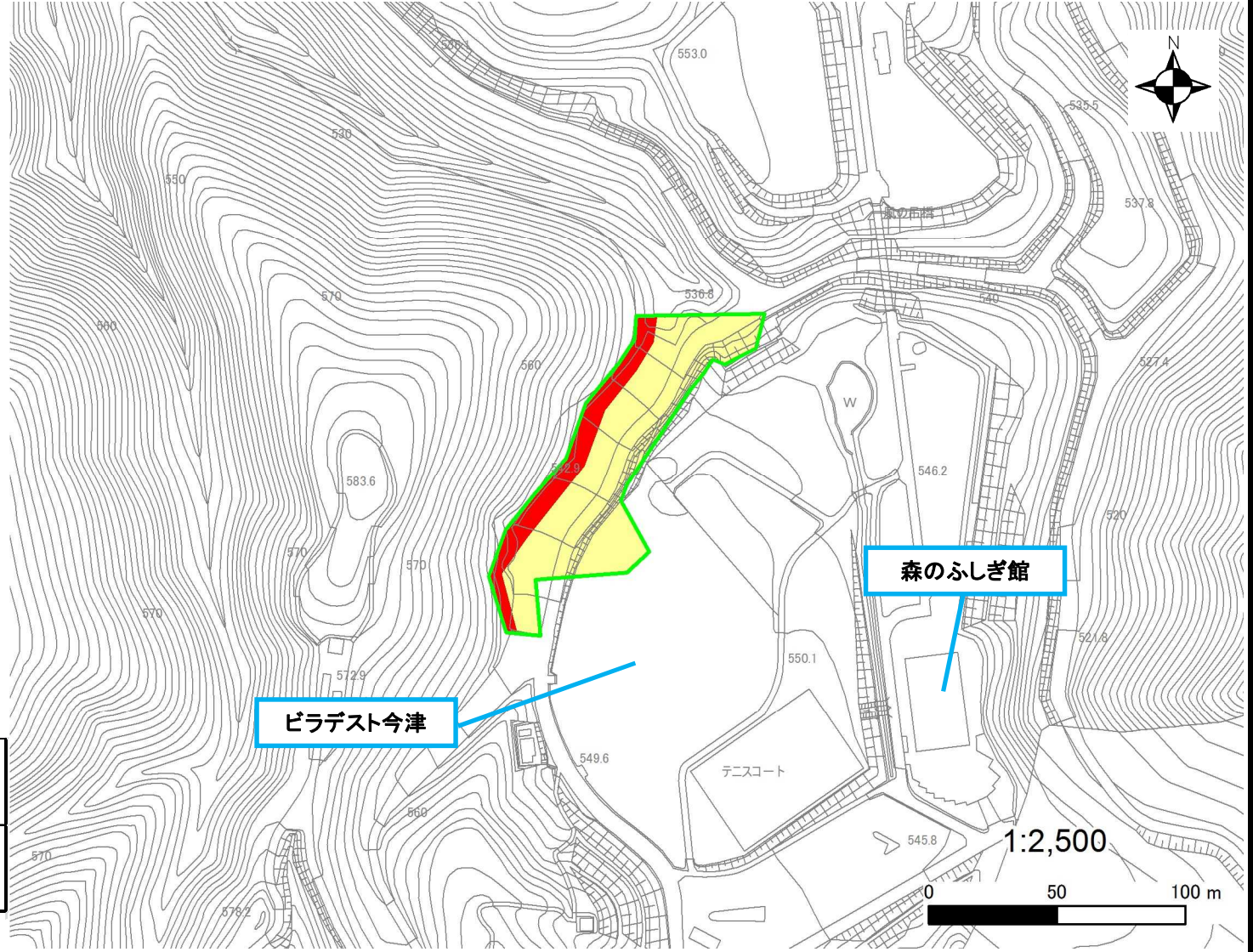
土砂災害警戒区域・土砂災害特別警戒区域 位置図



「測量法に基づく国土地理院長承認(複製)R1JHf1258」
 「本製品を複製する場合には、国土地理院の長の承認を得なければならない。」

自然現象の種類	急傾斜地の崩壊
区域番号	Ⅲ-8917
区域の名称	深清水6
区域の所在地	滋賀県高島市今津町深清水

土砂災害警戒区域	
土砂災害特別警戒区域	



○ この区域図は、空中写真測量による地形図に、実測による区域図を投影したものであり、一部異なって見える場合があります。
 詳しくは、土木事務所にお尋ねください。

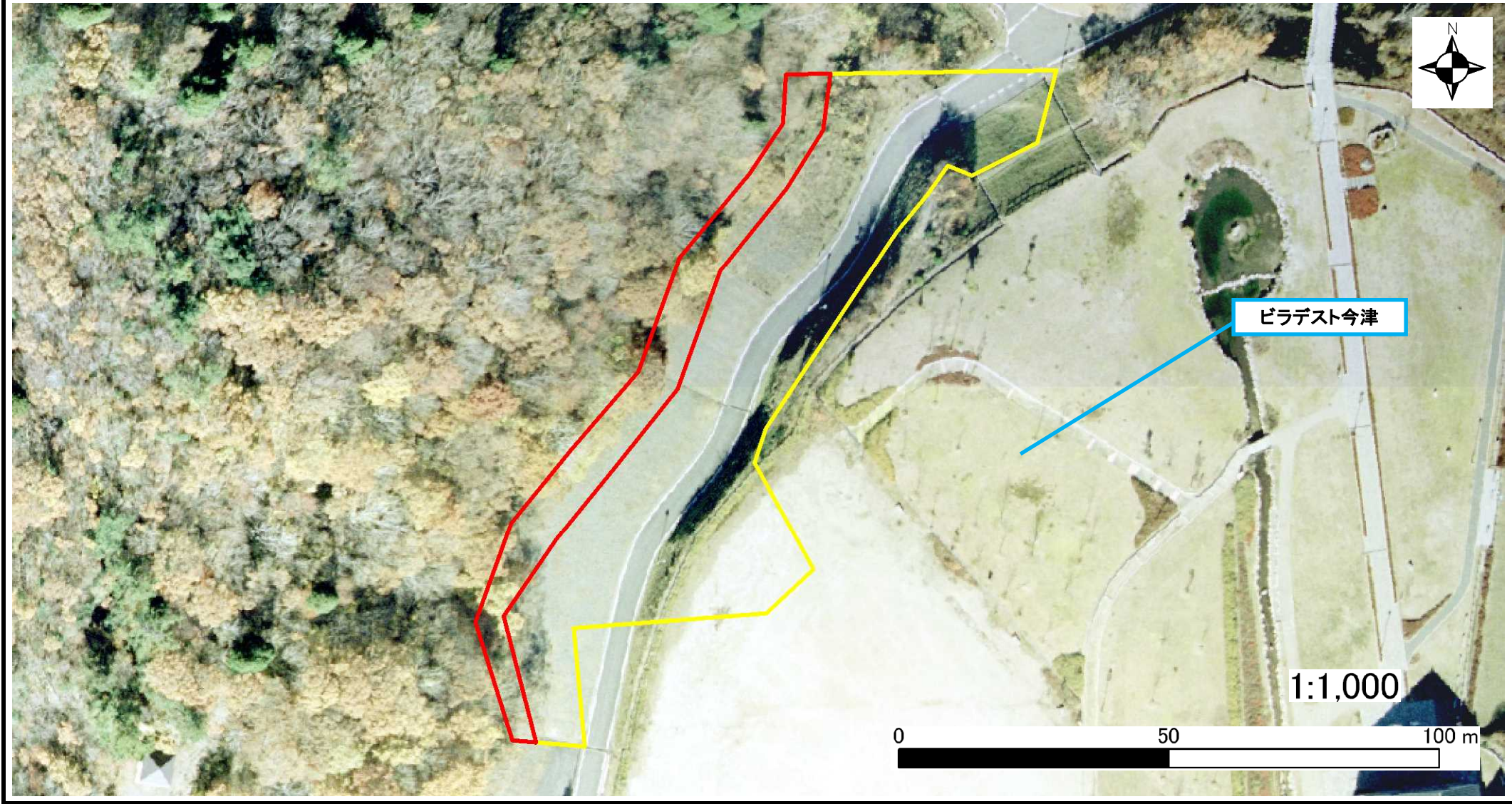
土砂災害警戒区域等設定図(オルソ画像)

様式 2

調書作成日

令和元年12月16日

箇所番号	Ⅲ-8917	箇所名	深清水6	所在地	滋賀県高島市今津町深清水
------	--------	-----	------	-----	--------------



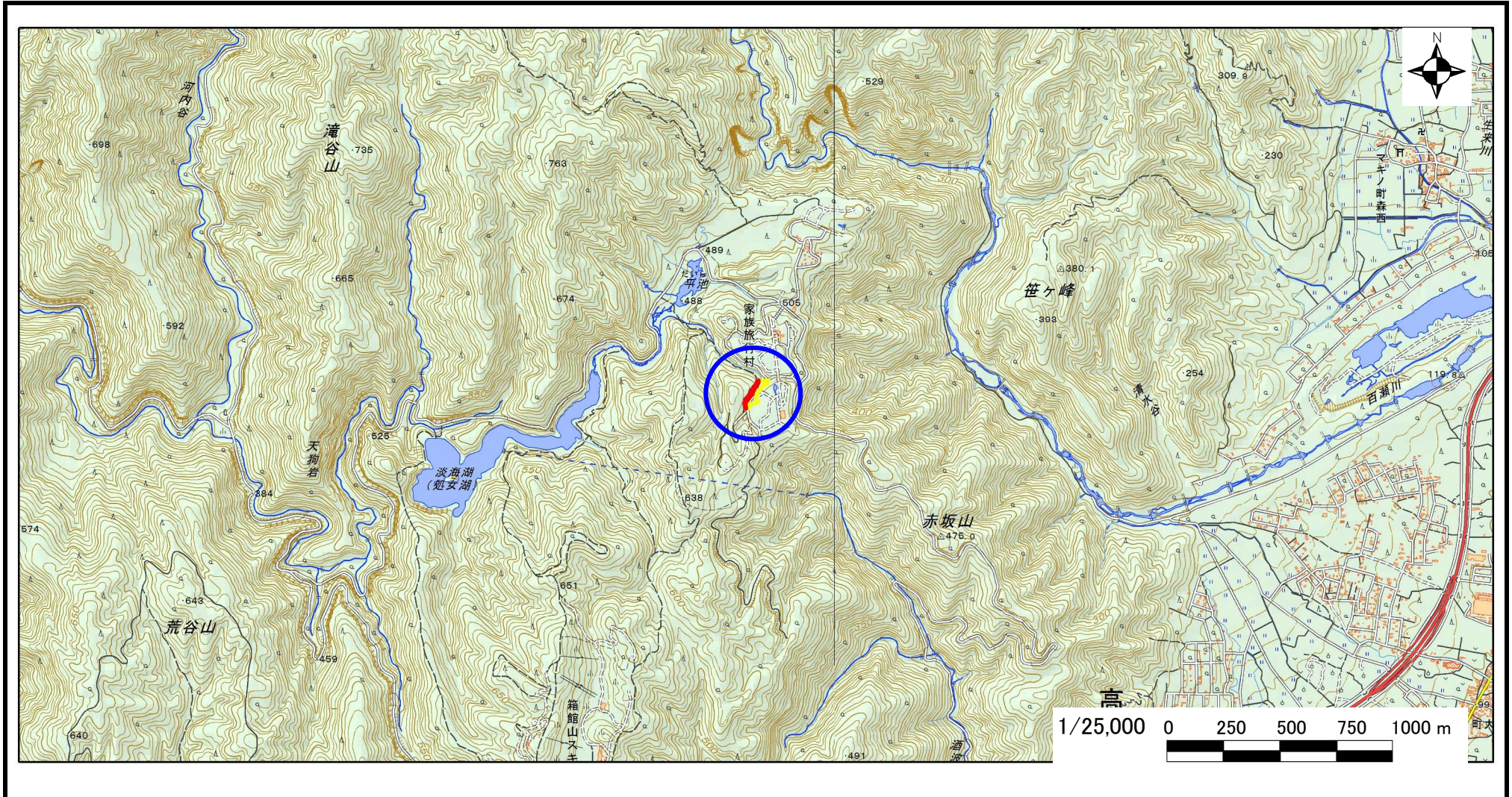
急傾斜地の位置図

様式 3

箇所番号	Ⅲ-8917
箇所名	深清水6
所在地	滋賀県高島市今津町深清水

土木事務所・地域振興局	高島土木事務所
調書作成日	令和元年12月16日
作成会社(作成者)	国際航業(株)(西川 友章)

急傾斜地位置図(S=1/25,000)



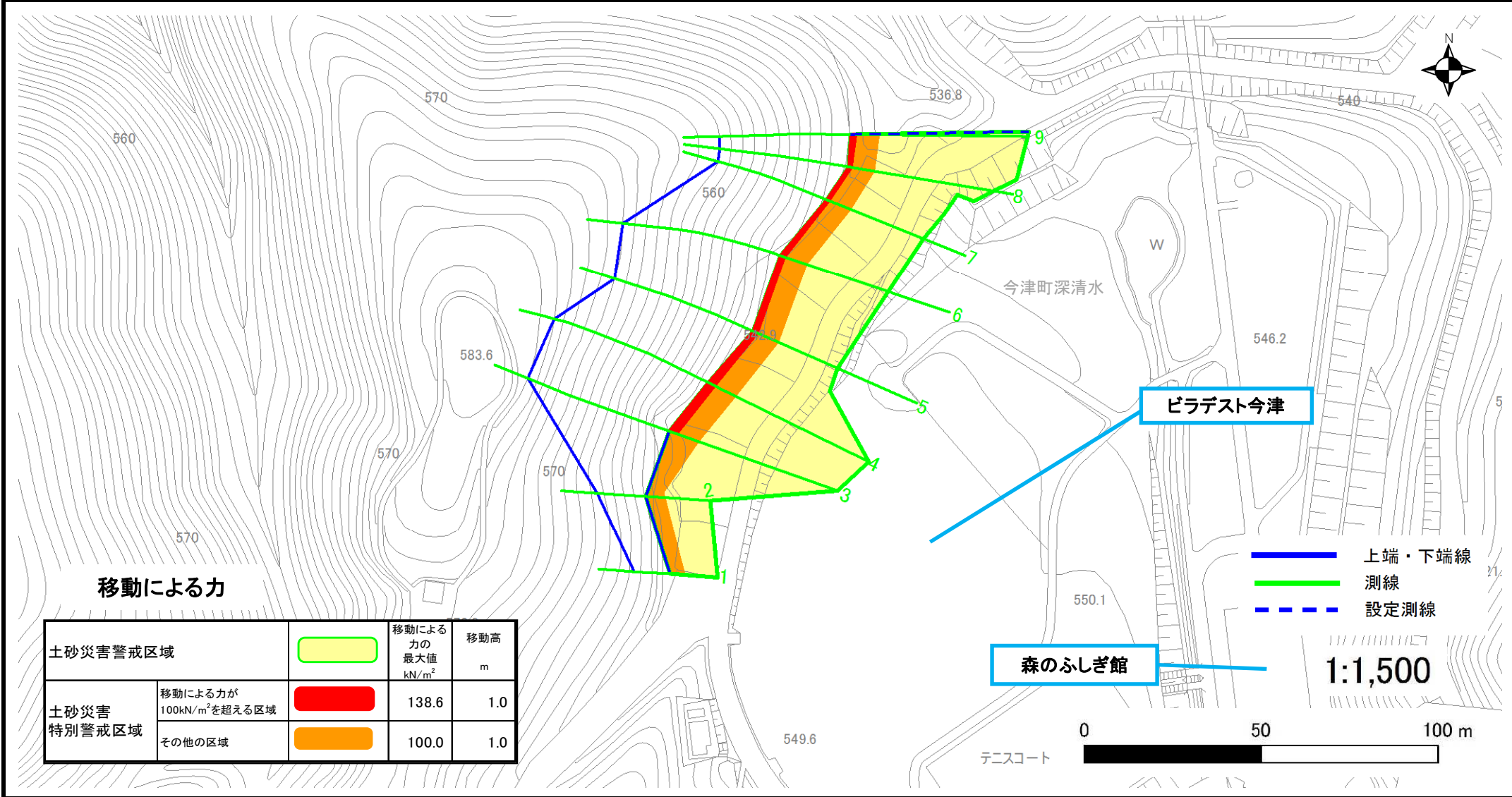
「測量法に基づく国土地理院長承認(複製)R 1JHf 1258」本製品を複製する場合には、国土地理院の長の承認を得なければならない。」

土砂災害警戒区域等設定図

様式 4-1

調書作成日 令和元年12月16日

箇所番号 III-8917 箇所名 深清水6 所在地 滋賀県高島市今津町深清水



土砂災害警戒区域等設定図

様式 4-2

調書作成日

令和元年12月16日

箇所番号	Ⅲ-8917	箇所名	深清水6	所在地	滋賀県高島市今津町深清水
------	--------	-----	------	-----	--------------

