

土砂災害特別警戒区域

告示年月日 令和3年2月12日

告示番号 滋賀県告示第103号

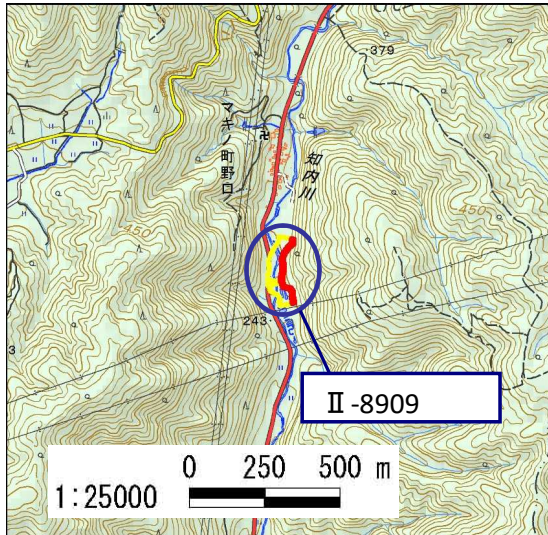
土砂災害警戒区域

告示年月日 令和3年2月12日

告示番号 滋賀県告示第89号

土砂災害警戒区域・土砂災害特別警戒区域 区域図

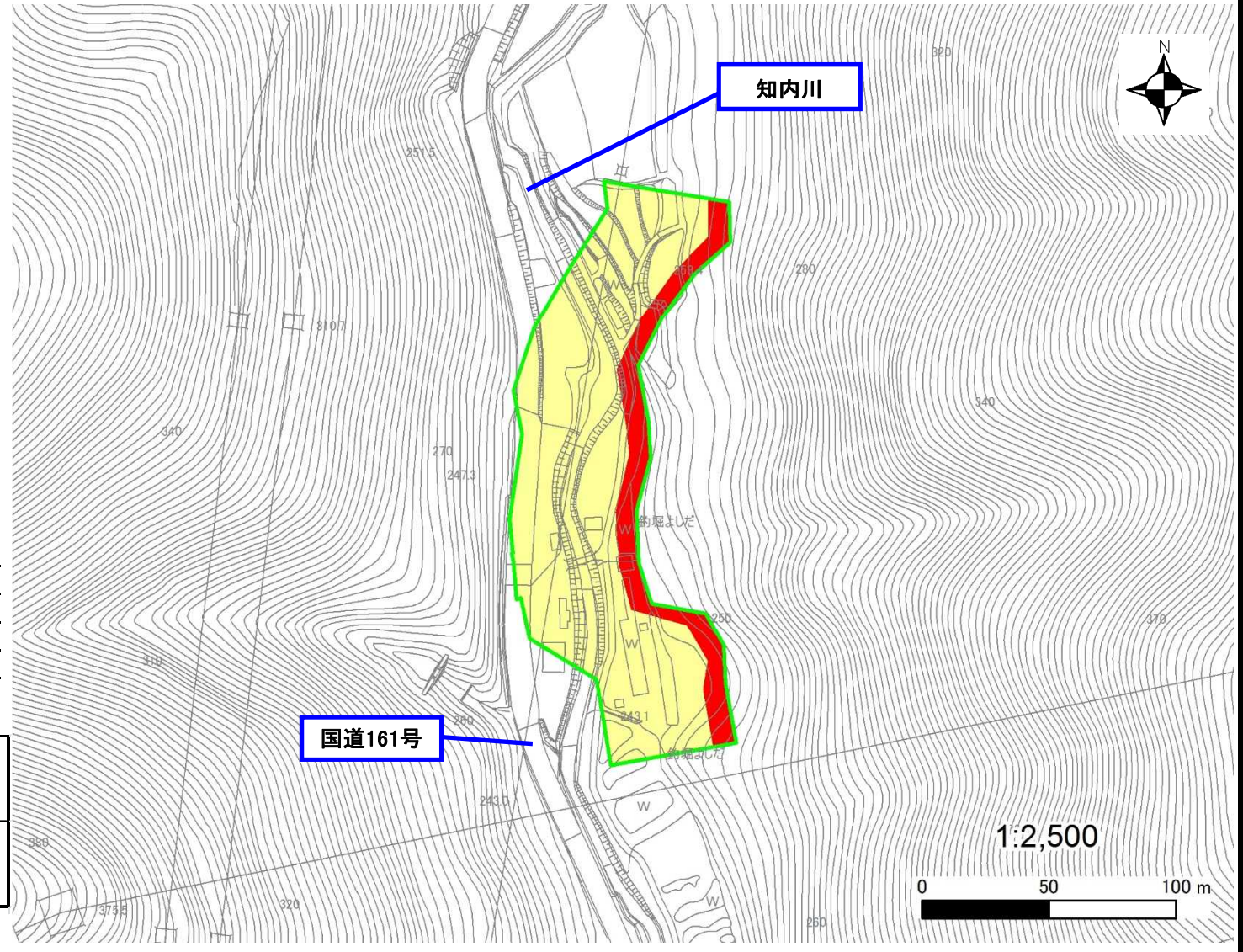
土砂災害警戒区域・土砂災害特別警戒区域 位置図



「測量法に基づく国土地理院長承認(複製)R1JHf1258」
 「本製品を複製する場合には、国土地理院の長の承認を得なければならない。」

自然現象の種類	急傾斜地の崩壊
区域番号	II-8909
区域の名称	野口14
区域の所在地	滋賀県高島市マキノ町野口

土砂災害警戒区域	
土砂災害特別警戒区域	



○ この区域図は、空中写真測量による地形図に、実測による区域図を投影したものであり、一部異なって見える場合があります。
 詳しくは、土木事務所にお尋ねください。

土砂災害警戒区域等設定図(オルソ画像)

様式 2

調書作成日

令和元年10月15日

箇所番号

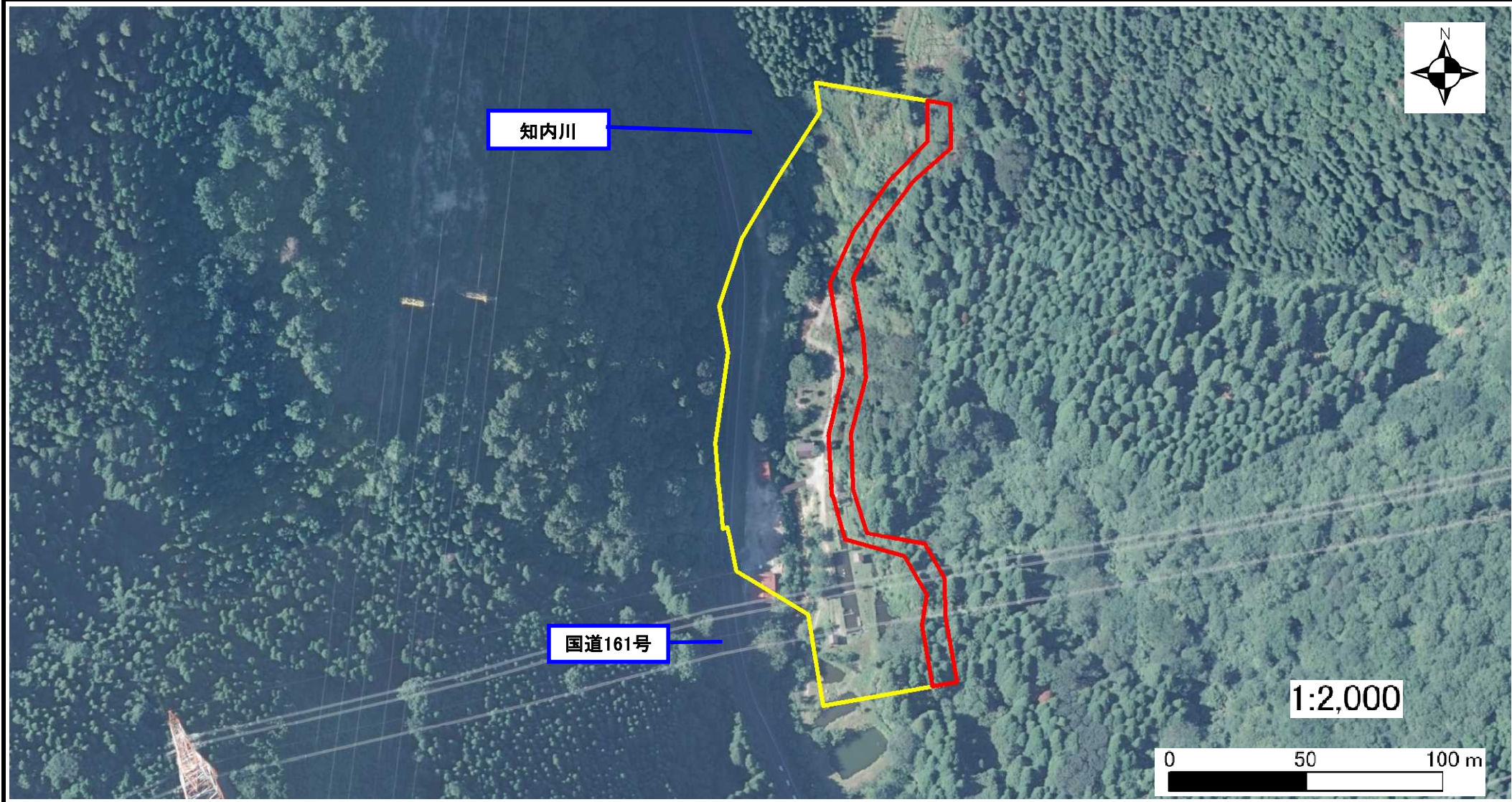
II-8909

箇所名

野口14

所在地

滋賀県高島市マキノ町野口



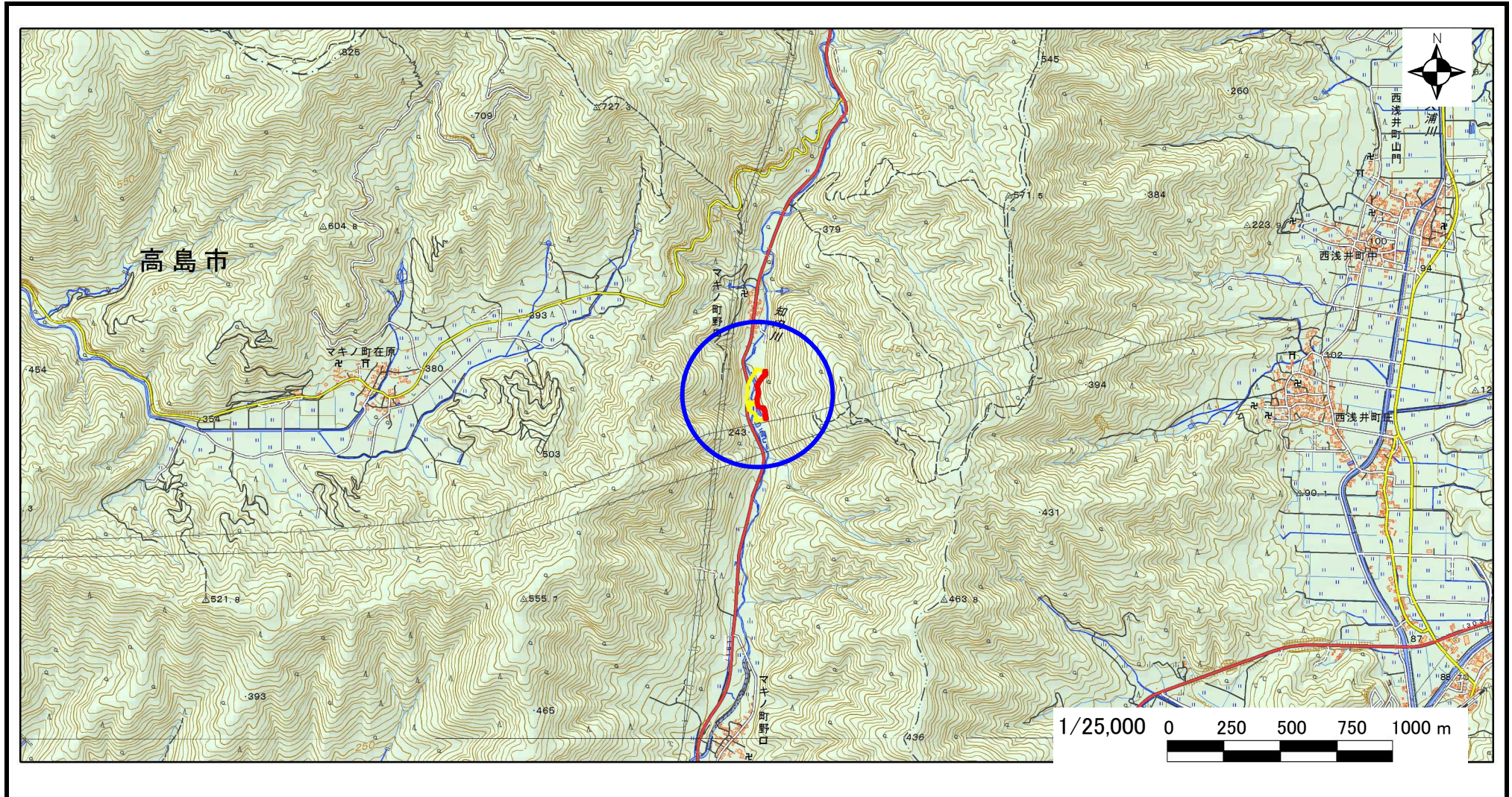
急傾斜地の位置図

様式 3

箇所番号	Ⅱ-8909
箇所名	野口14
所在地	滋賀県高島市マキノ町野口

土木事務所・地域振興局	高島土木事務所
調書作成日	令和元年10月15日
作成会社(作成者)	国際航業(株)(西川 友章)

急傾斜地位置図(S=1/25,000)



「測量法に基づく国土地理院長承認(複製)R 1JHf 1258」本製品を複製する場合には、国土地理院の長の承認を得なければならない。」

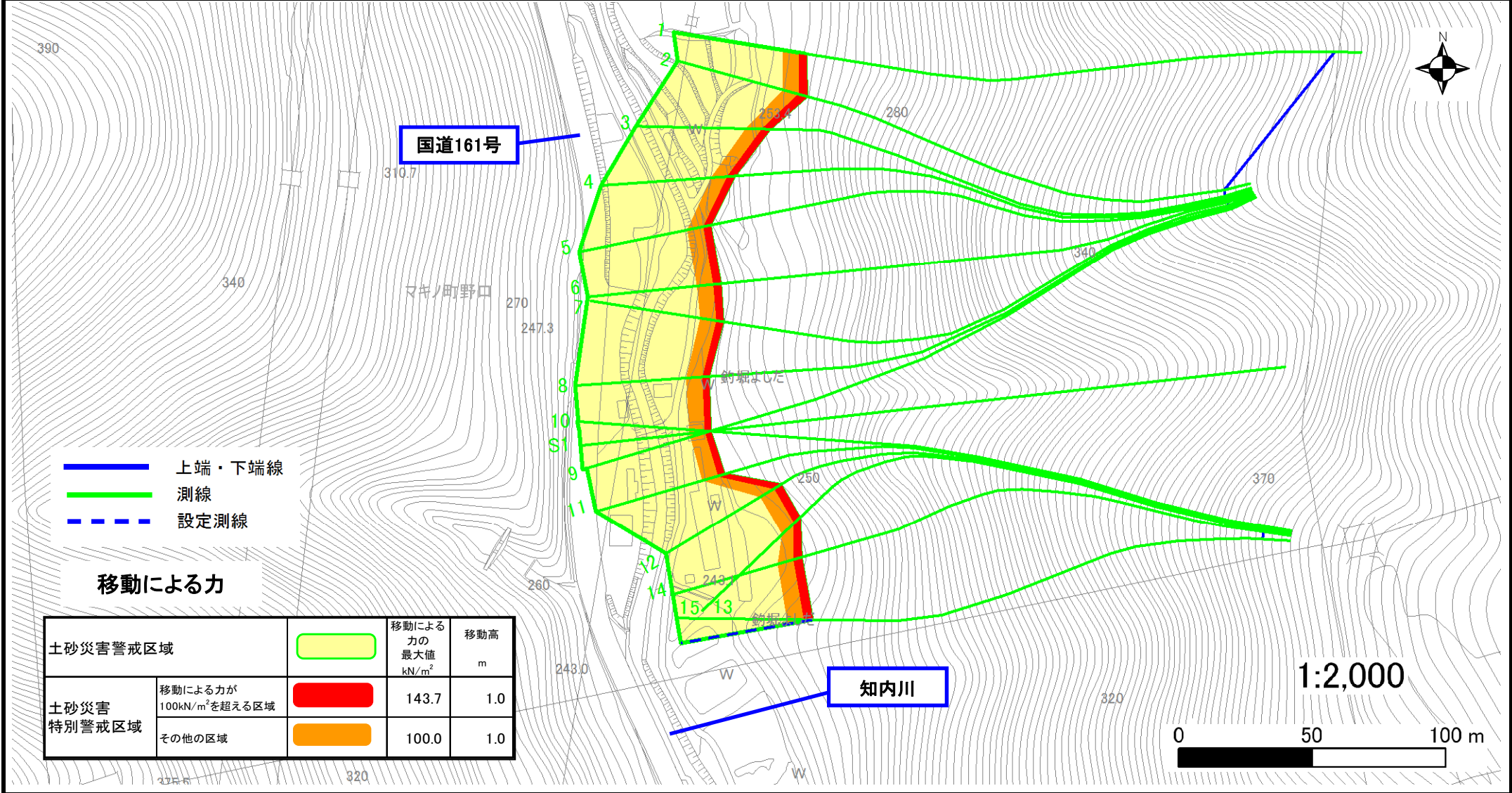
土砂災害警戒区域等設定図

様式 4-1

調書作成日

令和元年10月15日

箇所番号	II-8909	箇所名	野口14	所在地	滋賀県高島市マキノ町野口
------	---------	-----	------	-----	--------------

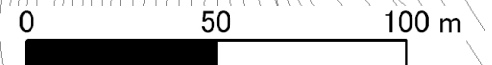


- 上端・下端線
- 測線
- - - 設定測線

移動による力

土砂災害警戒区域		移動による力の最大値 kN/m ²	移動高 m
土砂災害特別警戒区域	移動による力が100kN/m ² を超える区域	143.7	1.0
	その他の区域	100.0	1.0

1:2,000



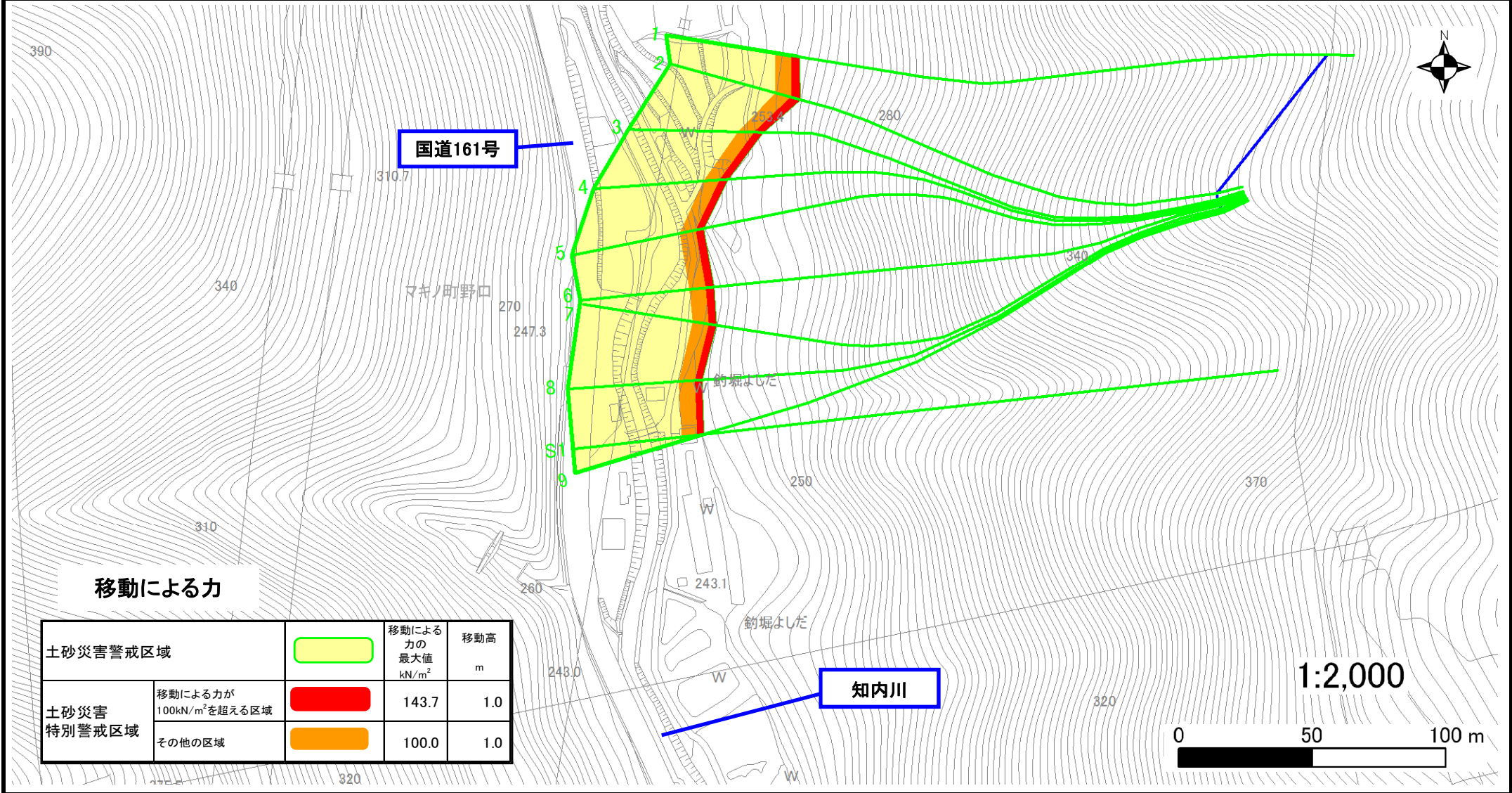
土砂災害警戒区域等設定図

様式 4-1

調書作成日

令和元年10月15日

箇所番号	II-8909	箇所名	野口14	所在地	滋賀県高島市マキノ町野口
------	---------	-----	------	-----	--------------

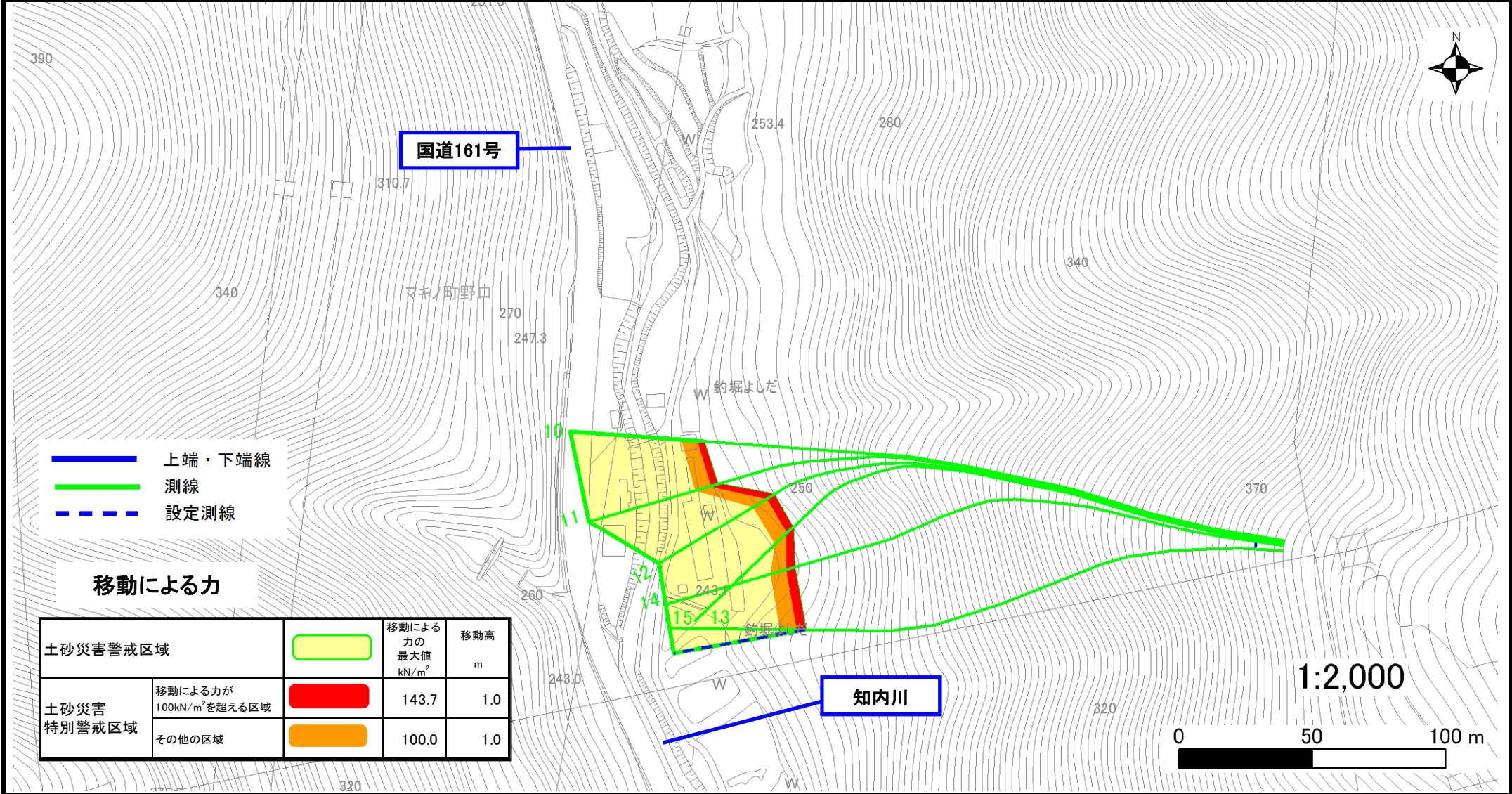


土砂災害警戒区域等設定図

様式 4-1

調書作成日 令和元年10月15日

箇所番号 II-8909 箇所名 野口14 所在地 滋賀県高島市マキノ町野口

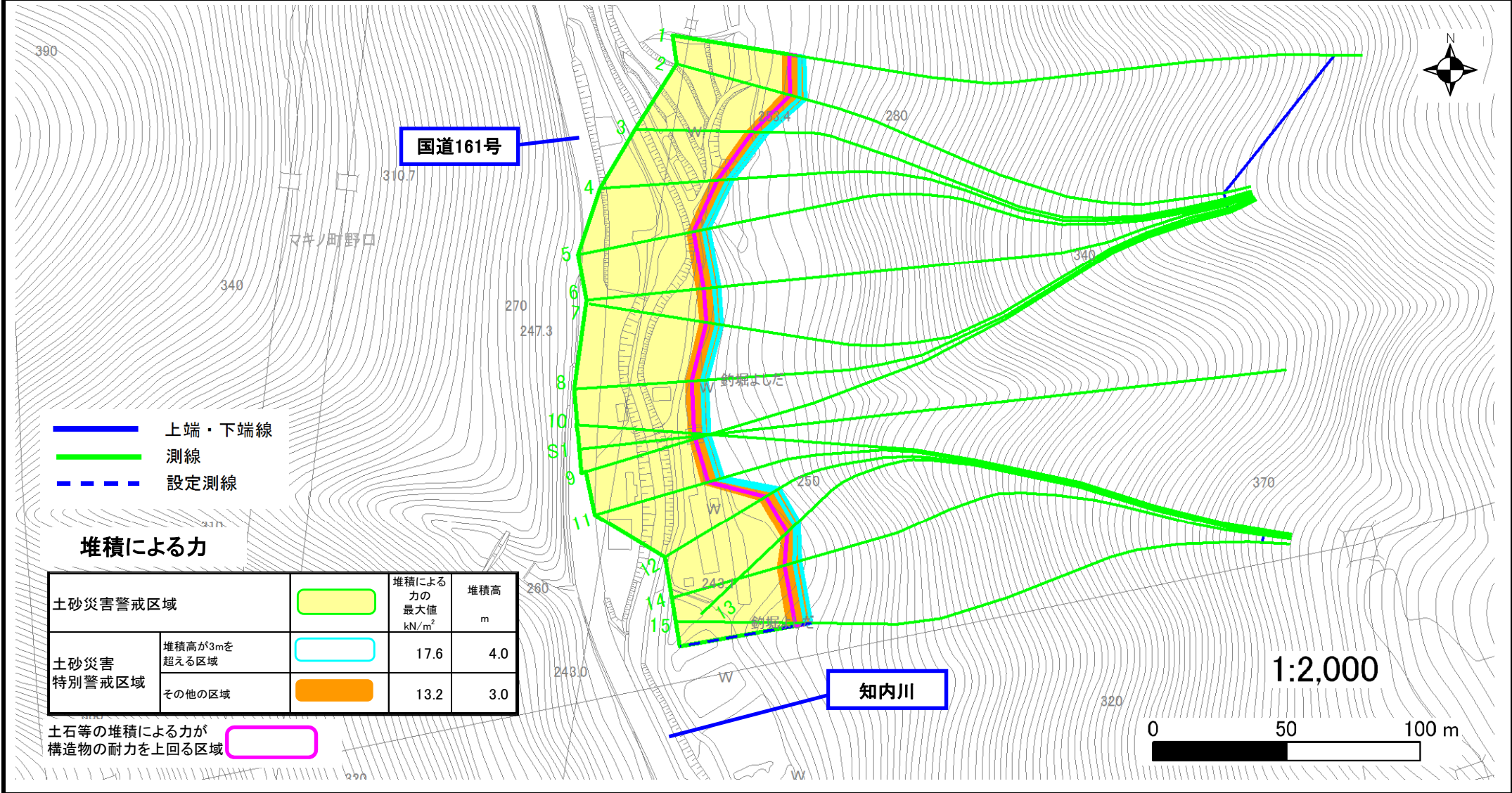


土砂災害警戒区域等設定図

様式 4-2

調書作成日 令和元年10月15日

箇所番号	II-8909	箇所名	野口14	所在地	滋賀県高島市マキノ町野口
------	---------	-----	------	-----	--------------



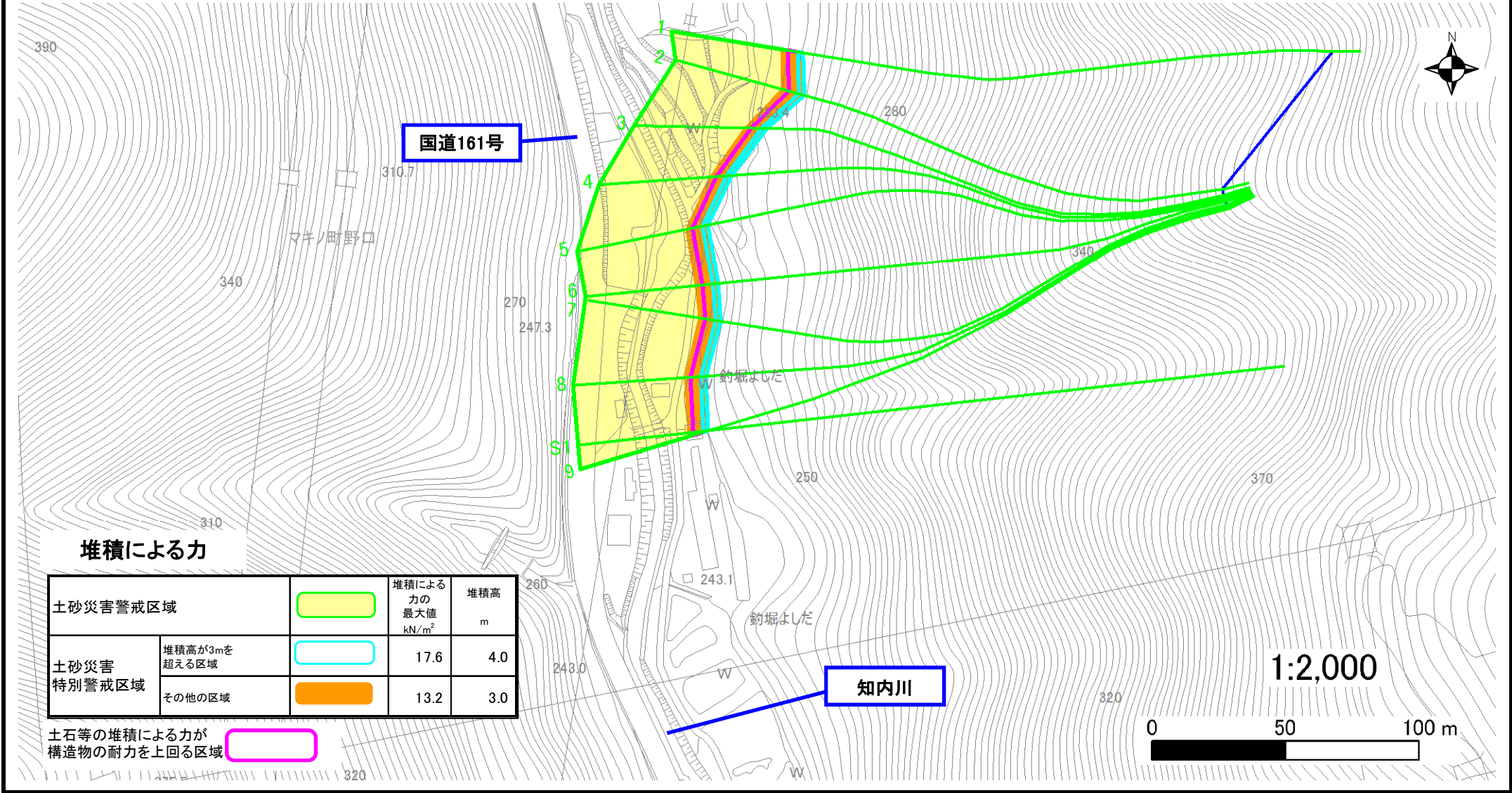
土砂災害警戒区域等設定図

様式 4-2

調書作成日

令和元年10月15日

箇所番号	II-8909	箇所名	野口14	所在地	滋賀県高島市マキノ町野口
------	---------	-----	------	-----	--------------



堆積による力

土砂災害警戒区域		堆積による力の最大値 kN/m ²	堆積高 m
土砂災害特別警戒区域	堆積高が3mを超える区域	17.6	4.0
	その他の区域	13.2	3.0

土石等の堆積による力が構造物の耐力を上回る区域

土砂災害警戒区域等設定図

様式 4-2

調書作成日

令和元年10月15日

箇所番号	II-8909	箇所名	野口14	所在地	滋賀県高島市マキノ町野口
------	---------	-----	------	-----	--------------

