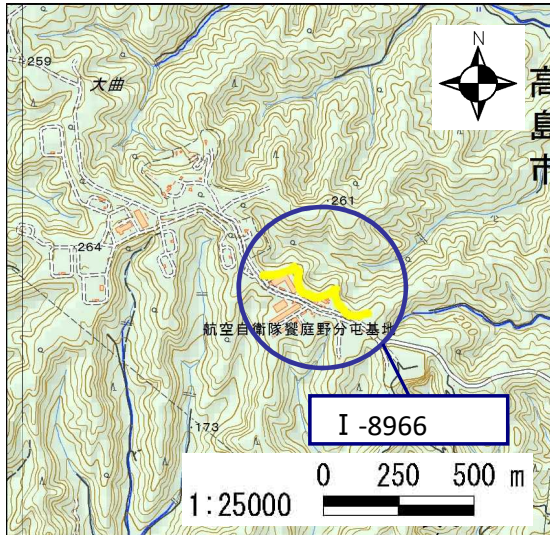


土砂災害警戒区域・土砂災害特別警戒区域 区域図

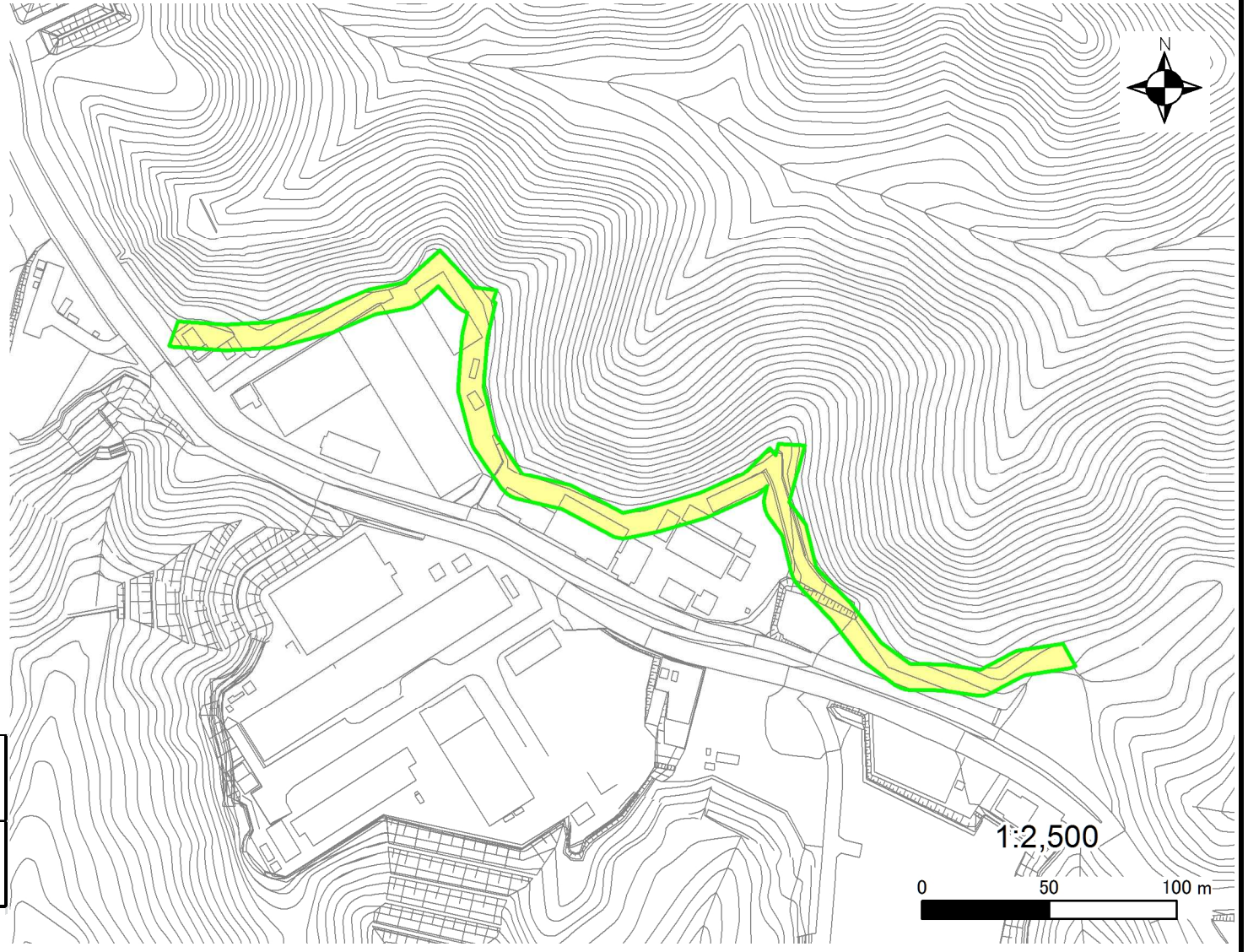
土砂災害警戒区域・土砂災害特別警戒区域 位置図



「測量法に基づく国土地理院長承認(複製)R 1JHf 1258」
 「本製品を複製する場合には、国土地理院の長の承認を得なければならない。」

自然現象の種類	急傾斜地の崩壊
区域番号	I-8966
区域の名称	饗庭9
区域の所在地	滋賀県高島市新旭町饗庭

土砂災害警戒区域	
土砂災害特別警戒区域	



○ この区域図は、空中写真測量による地形図に、実測による区域図を投影したものであり、一部異なって見える場合があります。
 詳しくは、土木事務所にお尋ねください。

土砂災害警戒区域等設定図(オルソ画像)

様式 2

調書作成日

令和2年1月31日

箇所番号

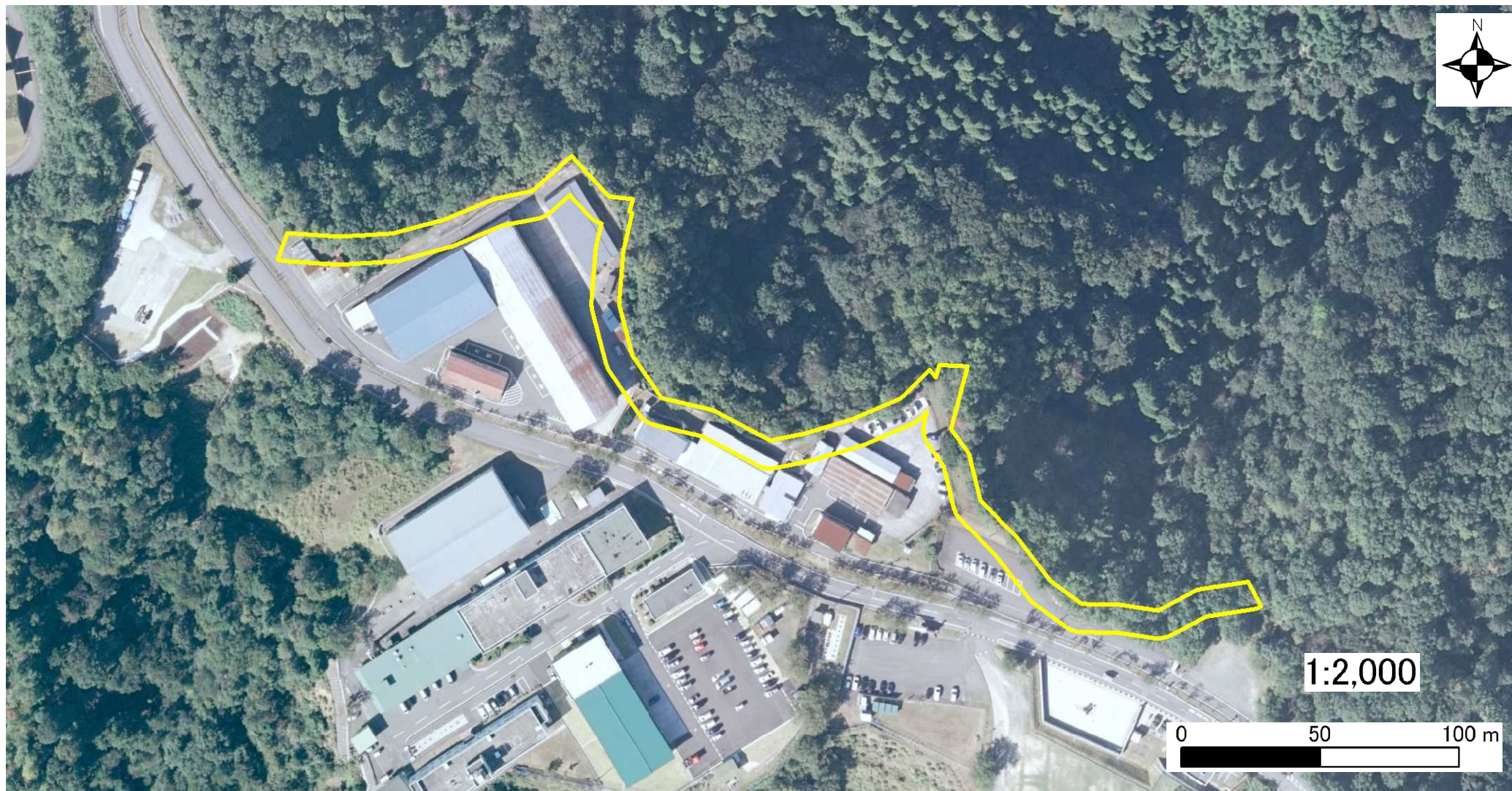
I-8966

箇所名

饗庭9

所在地

滋賀県高島市新旭町饗庭



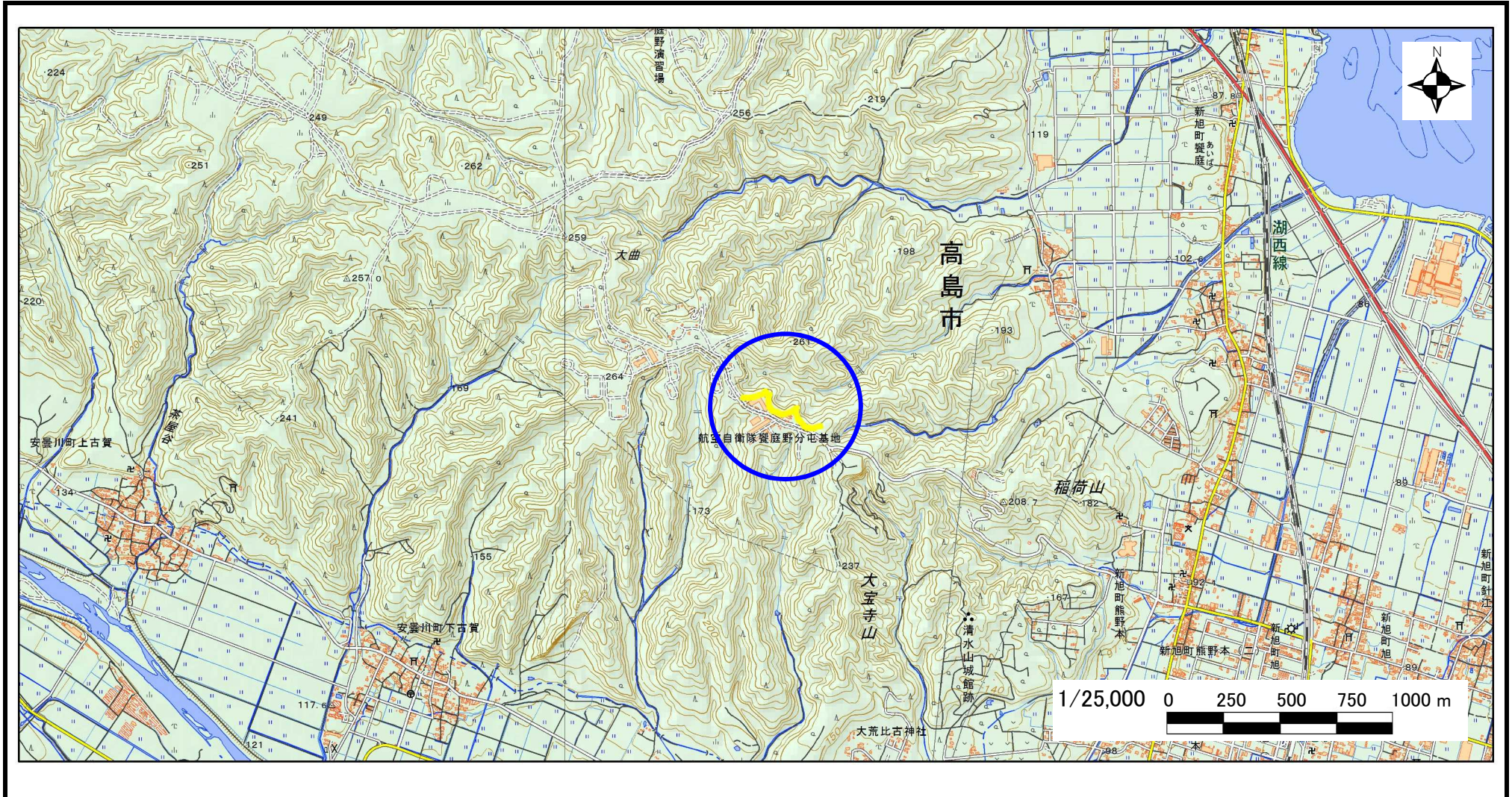
急傾斜地の位置図

様式 3

箇所番号	I-8966
箇所名	饗庭9
所在地	滋賀県高島市新旭町饗庭

土木事務所・地域振興局	高島土木事務所
調書作成日	令和2年1月31日
作成会社(作成者)	国際航業(株)(西川 友章)

急傾斜地位置図(S=1/25,000)



「測量法に基づく国土地理院長承認(複製)R 1JHf 1258」本製品を複製する場合には、国土地理院の長の承認を得なければならない。」

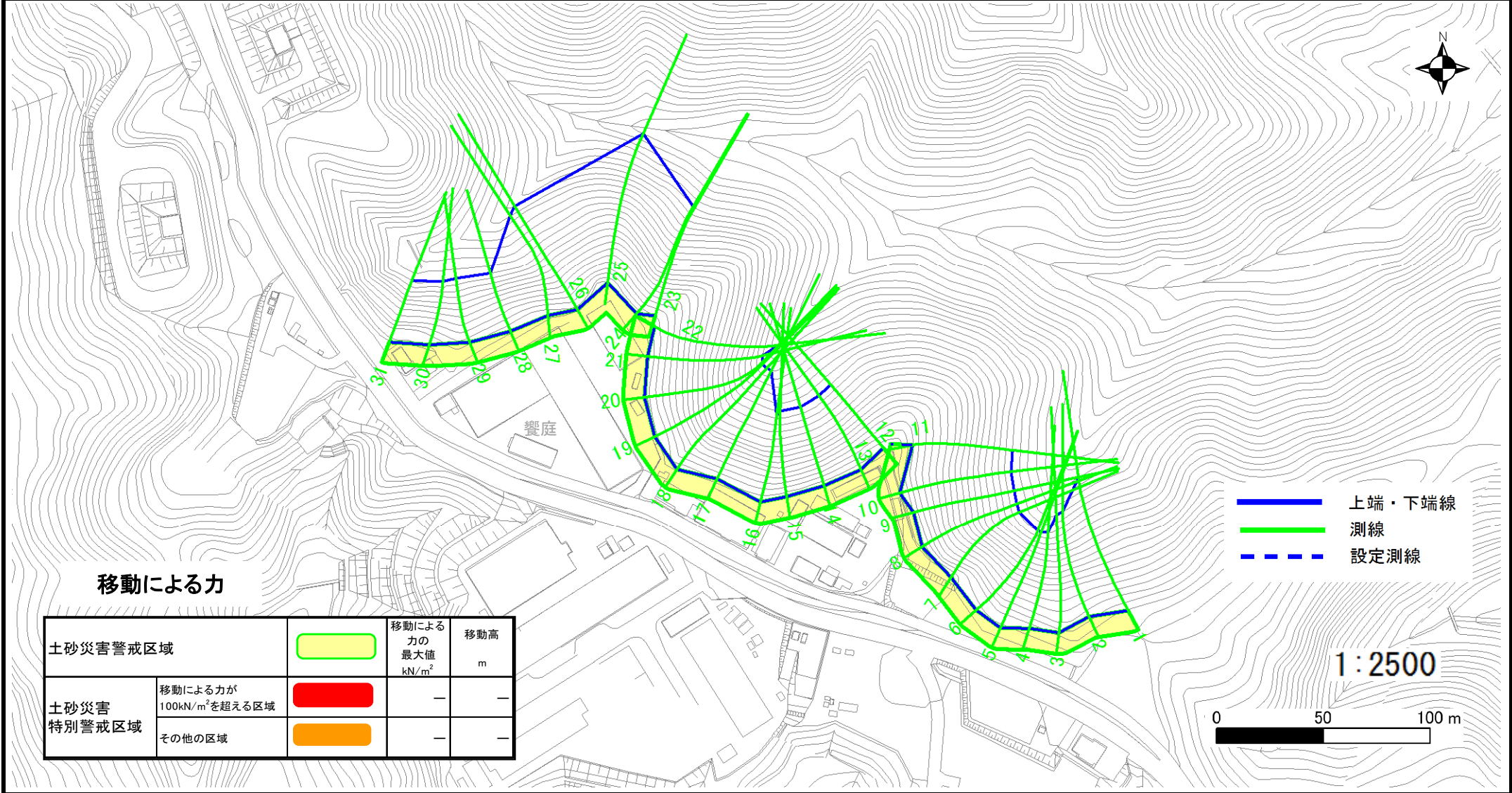
土砂災害警戒区域等設定図

様式 4-1

調書作成日

令和2年1月31日

箇所番号	I-8966	箇所名	饗庭9	所在地	滋賀県高島市新旭町饗庭
------	--------	-----	-----	-----	-------------



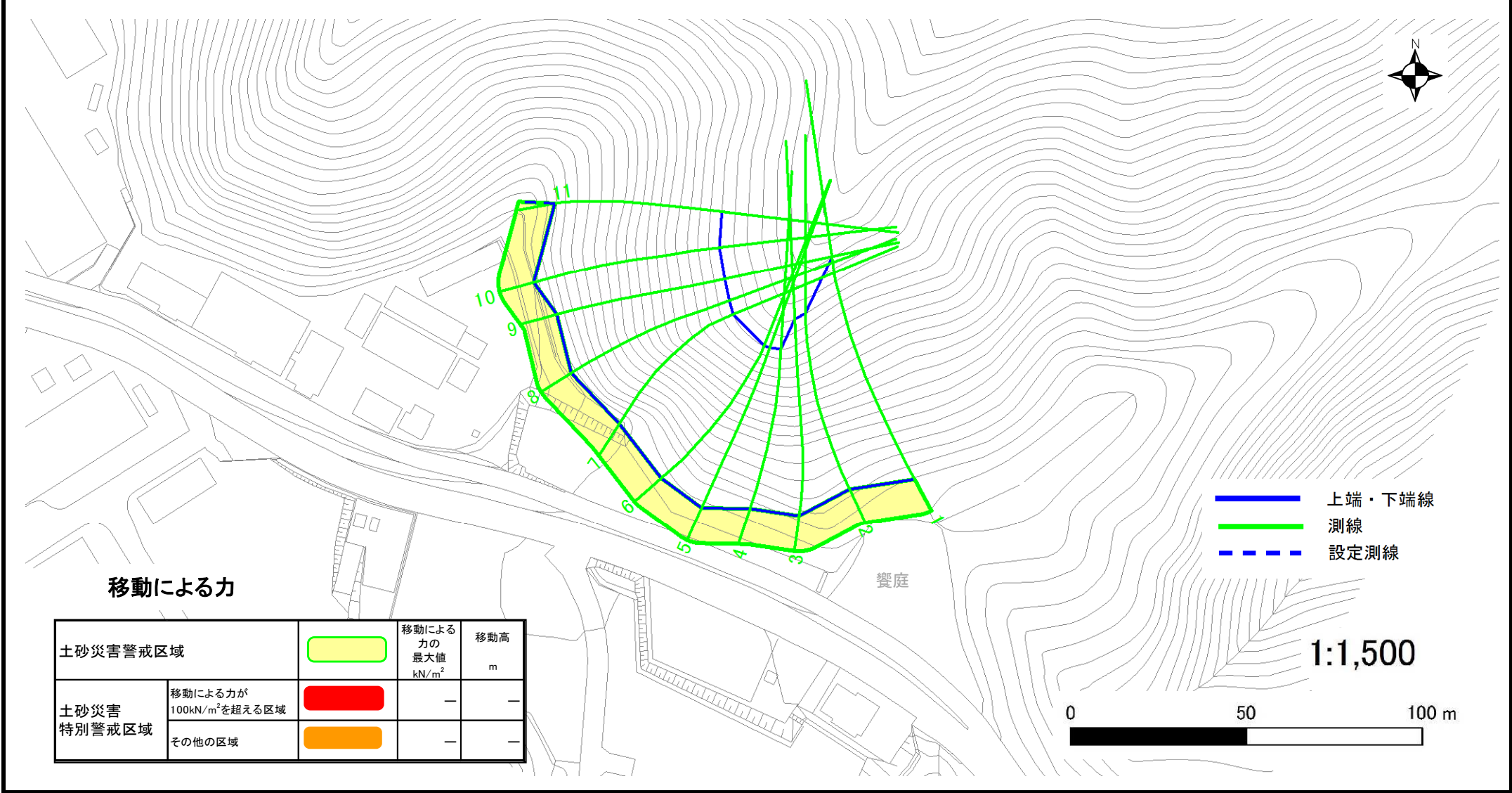
土砂災害警戒区域等設定図

様式 4-1

調書作成日

令和2年1月31日

箇所番号	I-8966	箇所名	饗庭9	所在地	滋賀県高島市新旭町饗庭
------	--------	-----	-----	-----	-------------

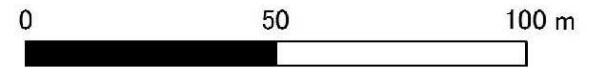


移動による力

土砂災害警戒区域		移動による力の最大値 kN/m^2	移動高 m
土砂災害特別警戒区域	移動による力が 100kN/m^2 を超える区域		-
	その他の区域		-

- 上端・下端線
- 測線
- 設定測線

1:1,500



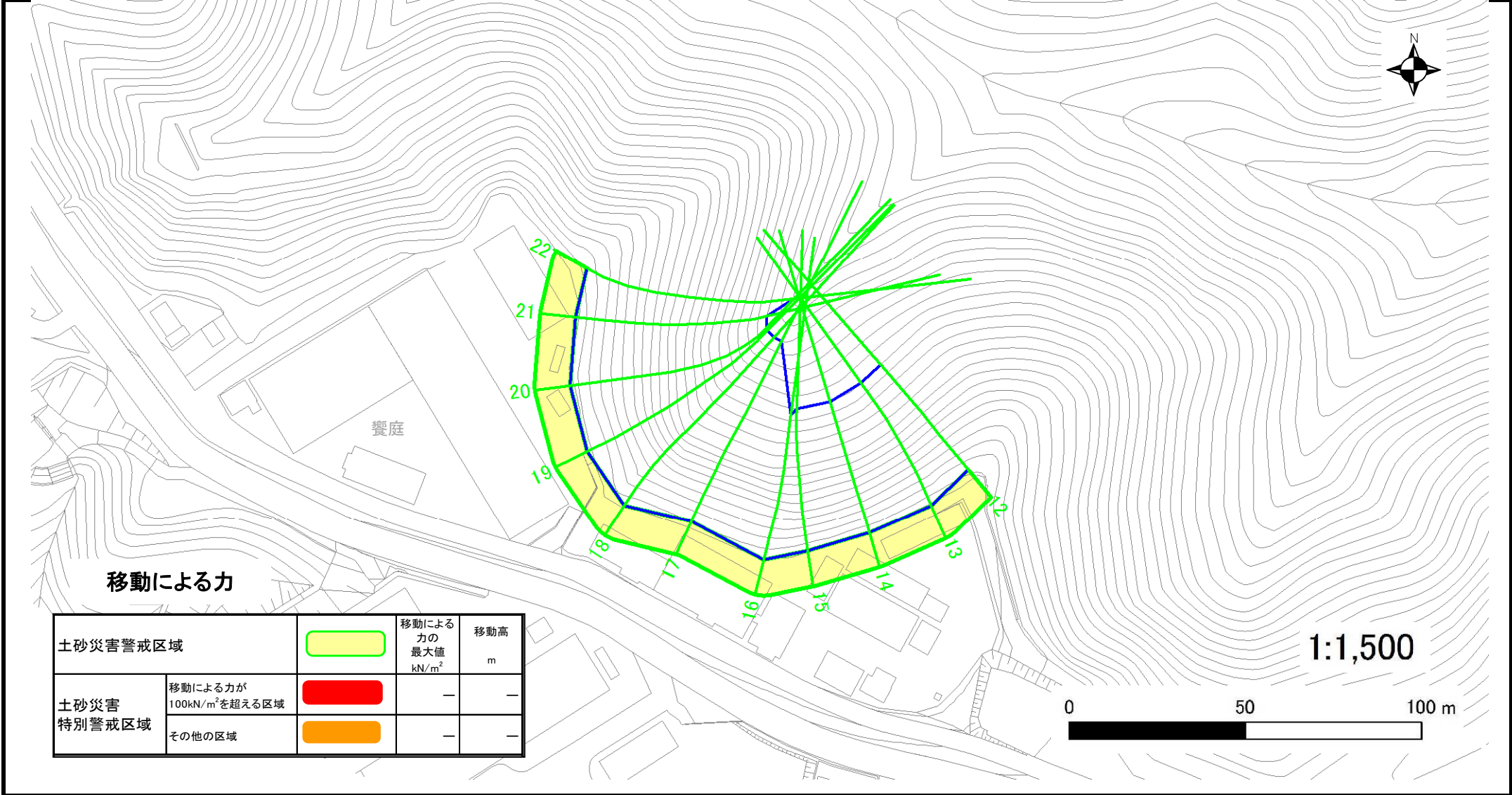
土砂災害警戒区域等設定図

様式 4-1

調査作成日

令和2年1月31日

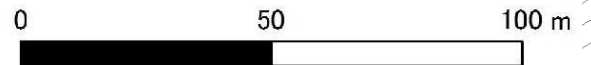
箇所番号	I-8966	箇所名	饗庭9	所在地	滋賀県高島市新旭町饗庭
------	--------	-----	-----	-----	-------------



移動による力

土砂災害警戒区域		移動による力の最大値 kN/m^2	移動高 m
土砂災害特別警戒区域	移動による力が 100kN/m^2 を超える区域	—	—
	その他の区域	—	—

1:1,500



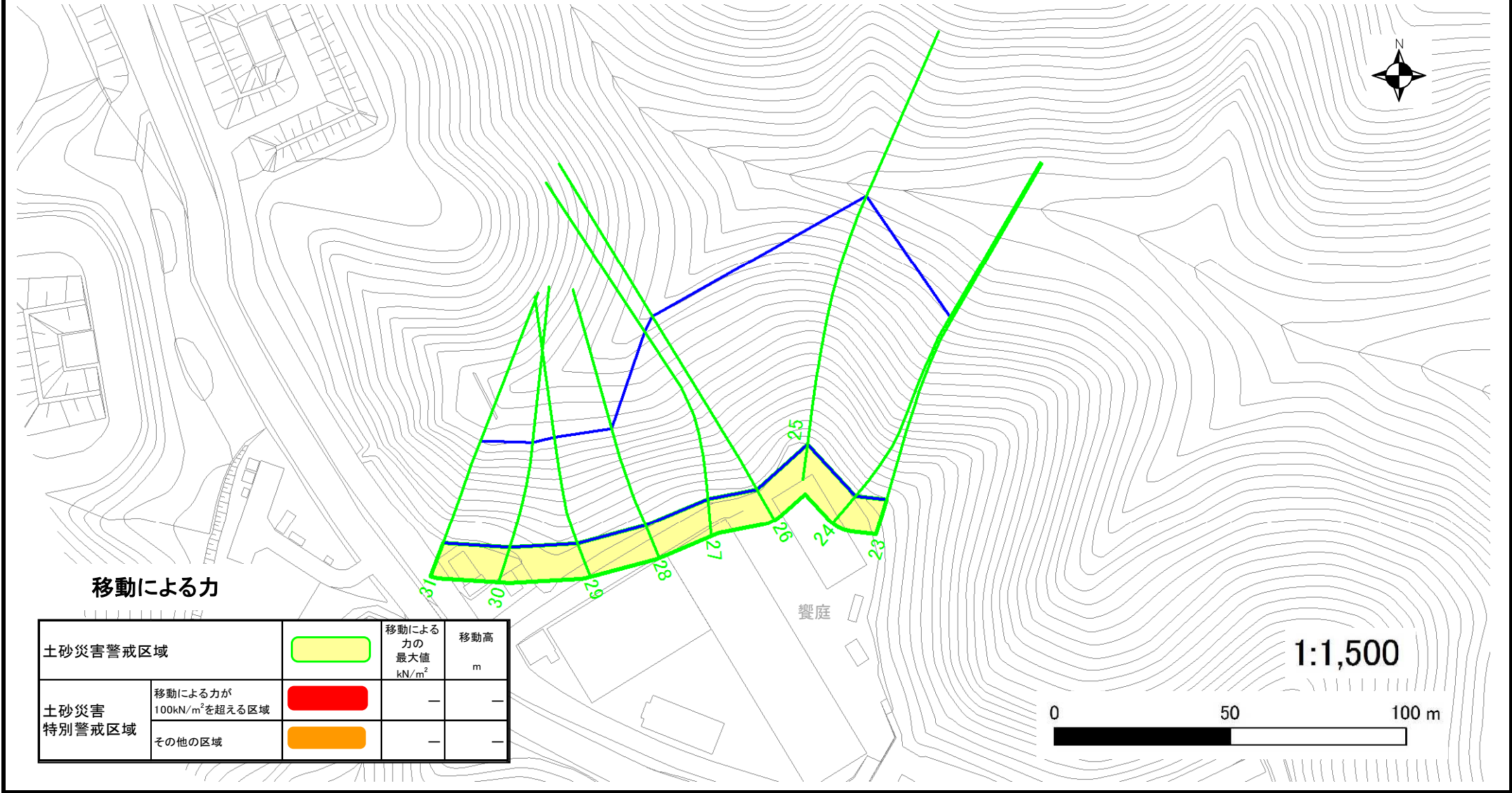
土砂災害警戒区域等設定図

様式 4-1

調査作成日

令和2年1月31日

箇所番号	I-8966	箇所名	饗庭9	所在地	滋賀県高島市新旭町饗庭
------	--------	-----	-----	-----	-------------



移動による力

土砂災害警戒区域		移動による力の最大値 kN/m ²	移動高 m
			
土砂災害特別警戒区域	移動による力が100kN/m ² を超える区域		-
	その他の区域		-

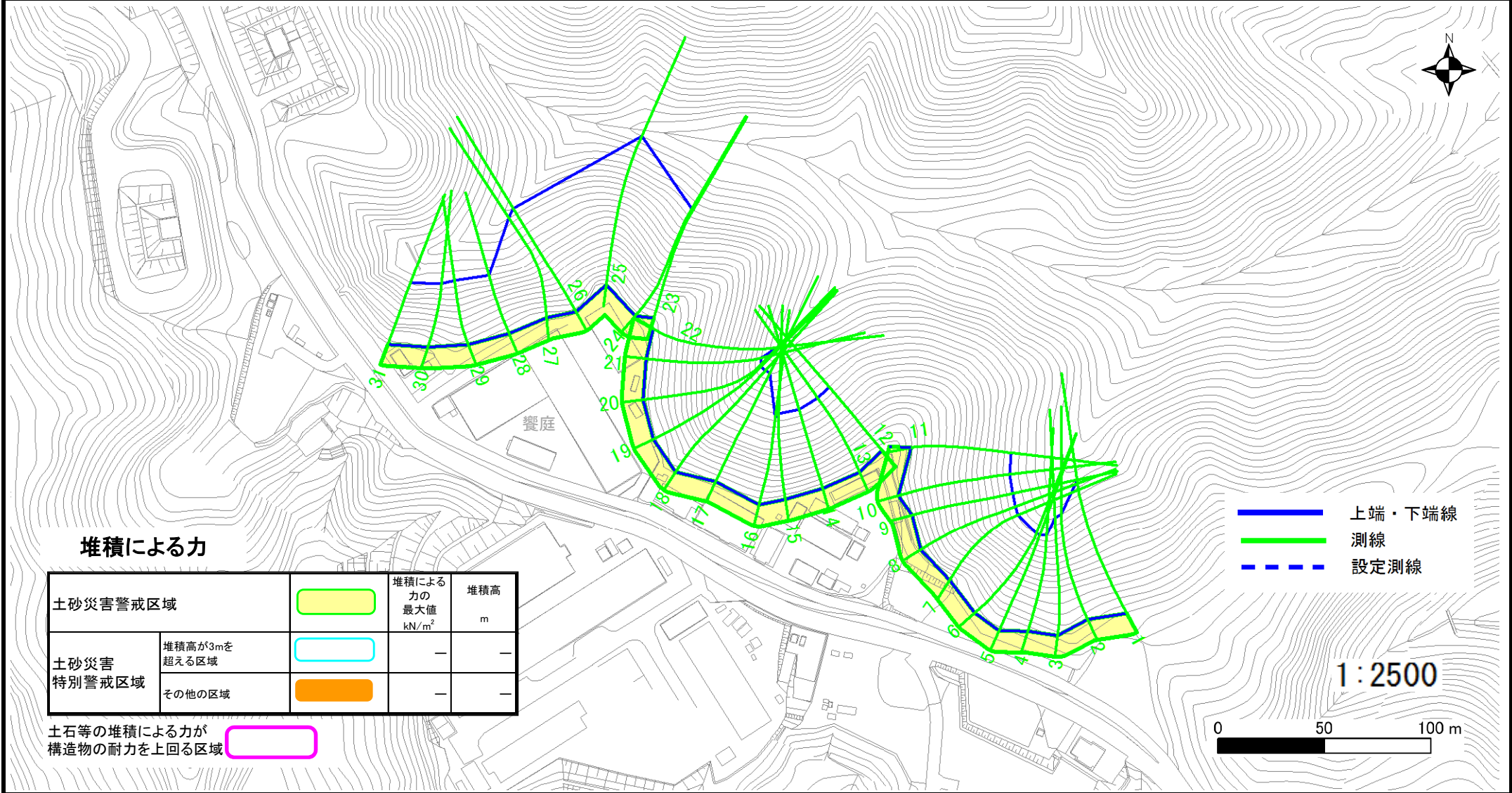
土砂災害警戒区域等設定図

様式 4-2

調査作成日

令和2年1月31日

箇所番号	I-8966	箇所名	饗庭9	所在地	滋賀県高島市新旭町饗庭
------	--------	-----	-----	-----	-------------



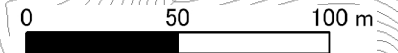
堆積による力

土砂災害警戒区域		堆積による力の最大値 kN/m ²	堆積高 m
土砂災害特別警戒区域	堆積高が3mを超える区域	—	—
	その他の区域	—	—

土石等の堆積による力が構造物の耐力を上回る区域

- 上端・下端線
- 測線
- 設定測線

1:2500



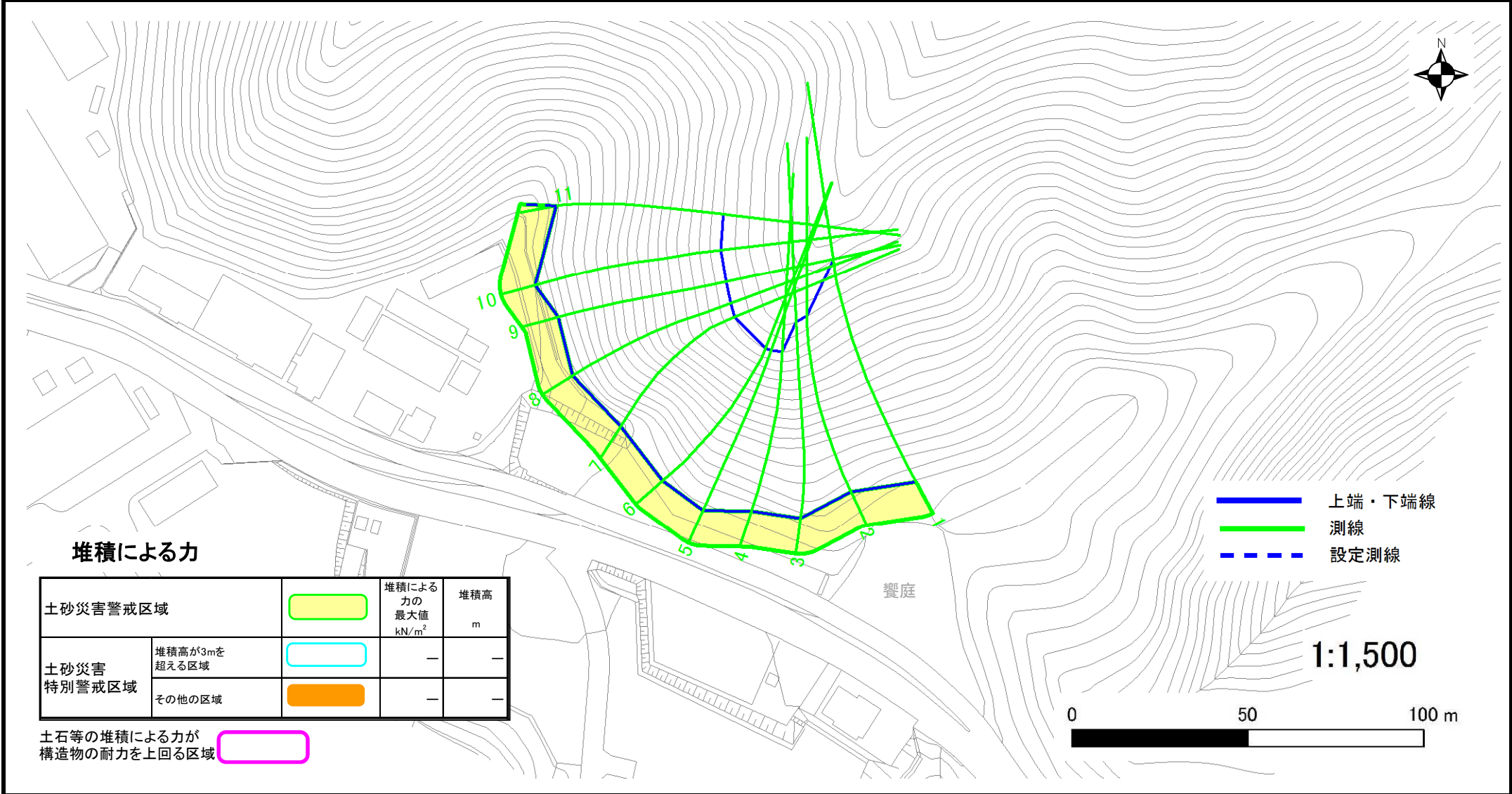
土砂災害警戒区域等設定図

様式 4-2

調書作成日

令和2年1月31日

箇所番号	I-8966	箇所名	饗庭9	所在地	滋賀県高島市新旭町饗庭
------	--------	-----	-----	-----	-------------



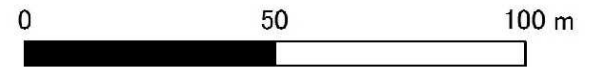
堆積による力

土砂災害警戒区域		堆積による力の最大値 kN/m ²	堆積高 m
土砂災害特別警戒区域	堆積高が3mを超える区域		-
	その他の区域		-

土石等の堆積による力が構造物の耐力を上回る区域

- 上端・下端線
- 測線
- 設定測線

1:1,500



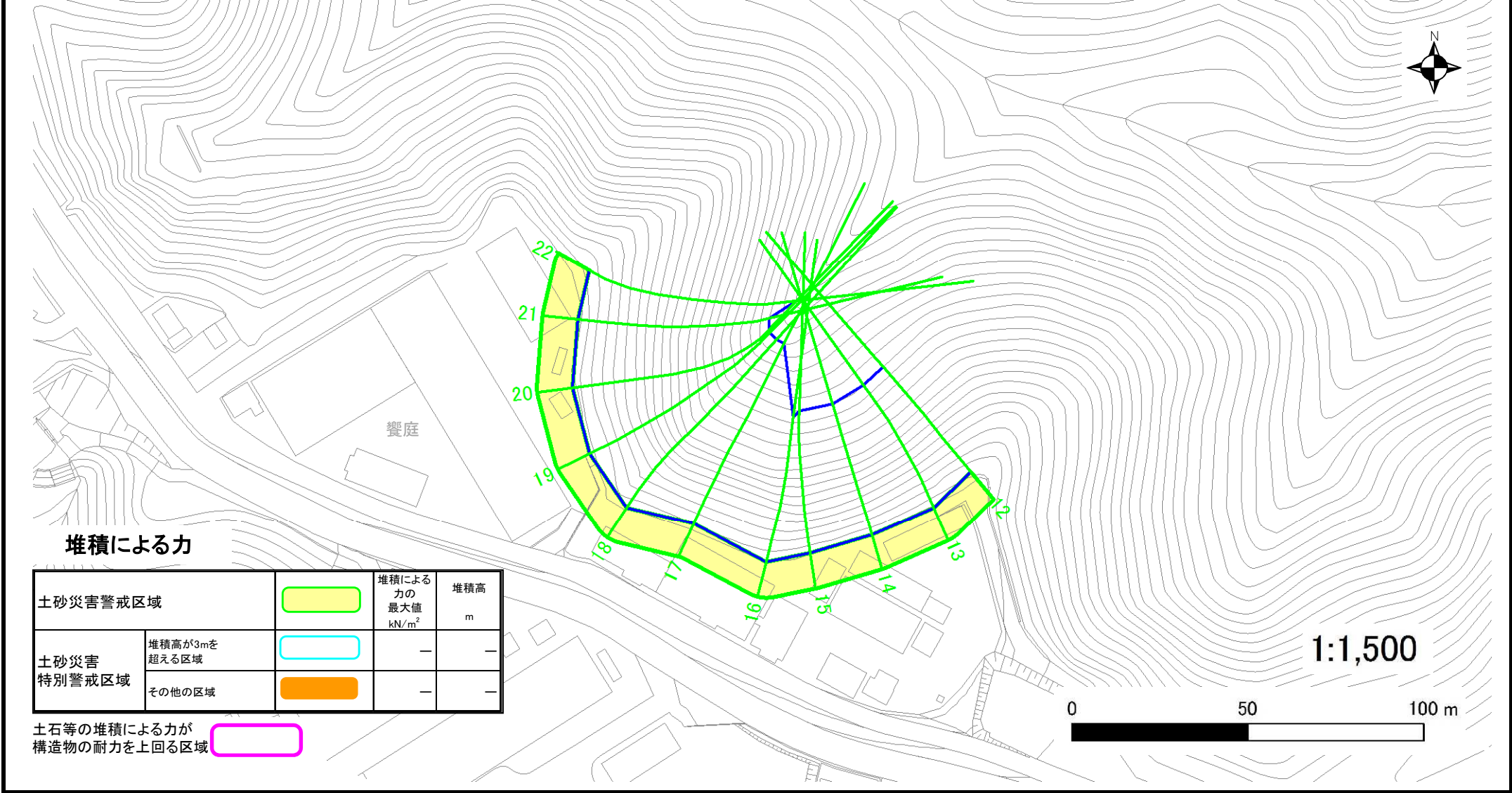
土砂災害警戒区域等設定図

様式 4-2

調書作成日

令和2年1月31日

箇所番号	I-8966	箇所名	饗庭9	所在地	滋賀県高島市新旭町饗庭
------	--------	-----	-----	-----	-------------

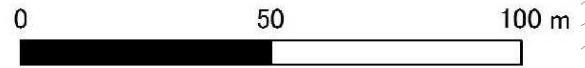


堆積による力

土砂災害警戒区域		堆積による力の最大値 kN/m^2	堆積高 m
	堆積高が3mを超える区域	—	—
土砂災害特別警戒区域	その他の区域	—	—

土石等の堆積による力が構造物の耐力を上回る区域

1:1,500



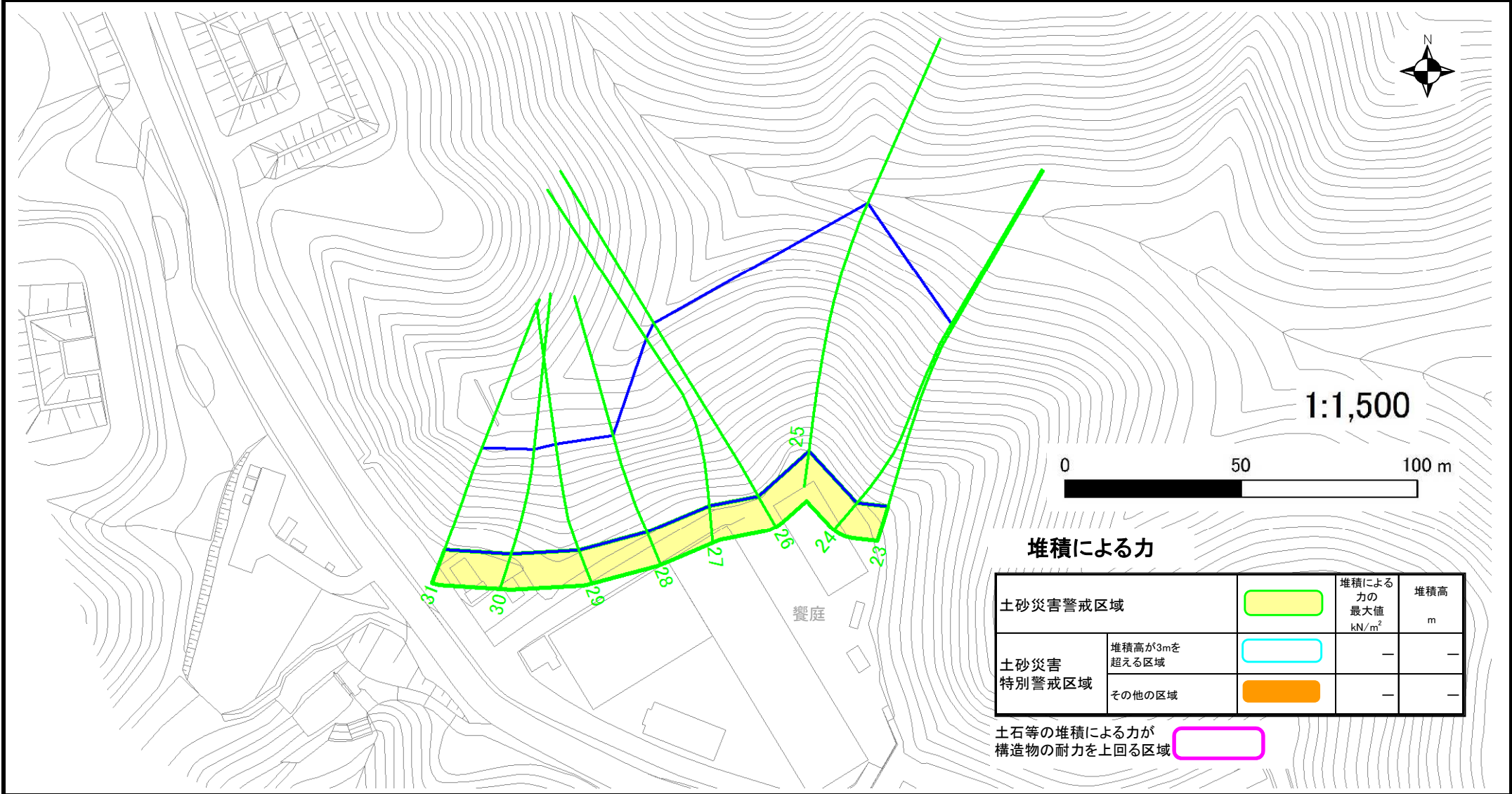
土砂災害警戒区域等設定図

様式 4-2

調査作成日

令和2年1月31日

箇所番号	I-8966	箇所名	饗庭9	所在地	滋賀県高島市新旭町饗庭
------	--------	-----	-----	-----	-------------



堆積による力

土砂災害警戒区域		堆積による力の 最大値 kN/m ²	堆積高 m
土砂災害 特別警戒区域	堆積高が3mを 超える区域	—	—
	その他の区域	—	—

土石等の堆積による力が
構造物の耐力を上回る区域