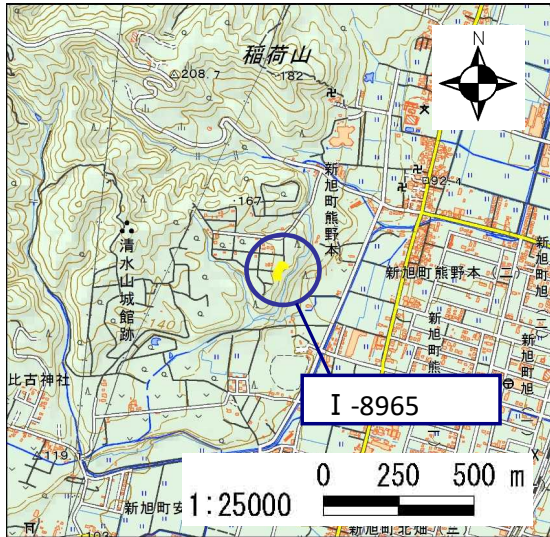


土砂災害警戒区域・土砂災害特別警戒区域 区域図

土砂災害警戒区域・土砂災害特別警戒区域 位置図



「測量法に基づく国土地理院長承認(複製)R1JHf1258」
 「本製品を複製する場合には、国土地理院の長の承認を得なければならない。」

| | |
|---------|--------------|
| 自然現象の種類 | 急傾斜地の崩壊 |
| 区域番号 | I-8965 |
| 区域の名称 | 熊野本3 |
| 区域の所在地 | 滋賀県高島市新旭町熊野本 |

| | |
|------------|--|
| 土砂災害警戒区域 | |
| 土砂災害特別警戒区域 | |



○ この区域図は、空中写真測量による地形図に、実測による区域図を投影したものであり、一部異なって見える場合があります。
 詳しくは、土木事務所にお尋ねください。

土砂災害警戒区域等設定図(オルソ画像)

様式 2

調書作成日

令和2年1月31日

箇所番号

I-8965

箇所名

熊野本3

所在地

滋賀県高島市新旭町熊野本



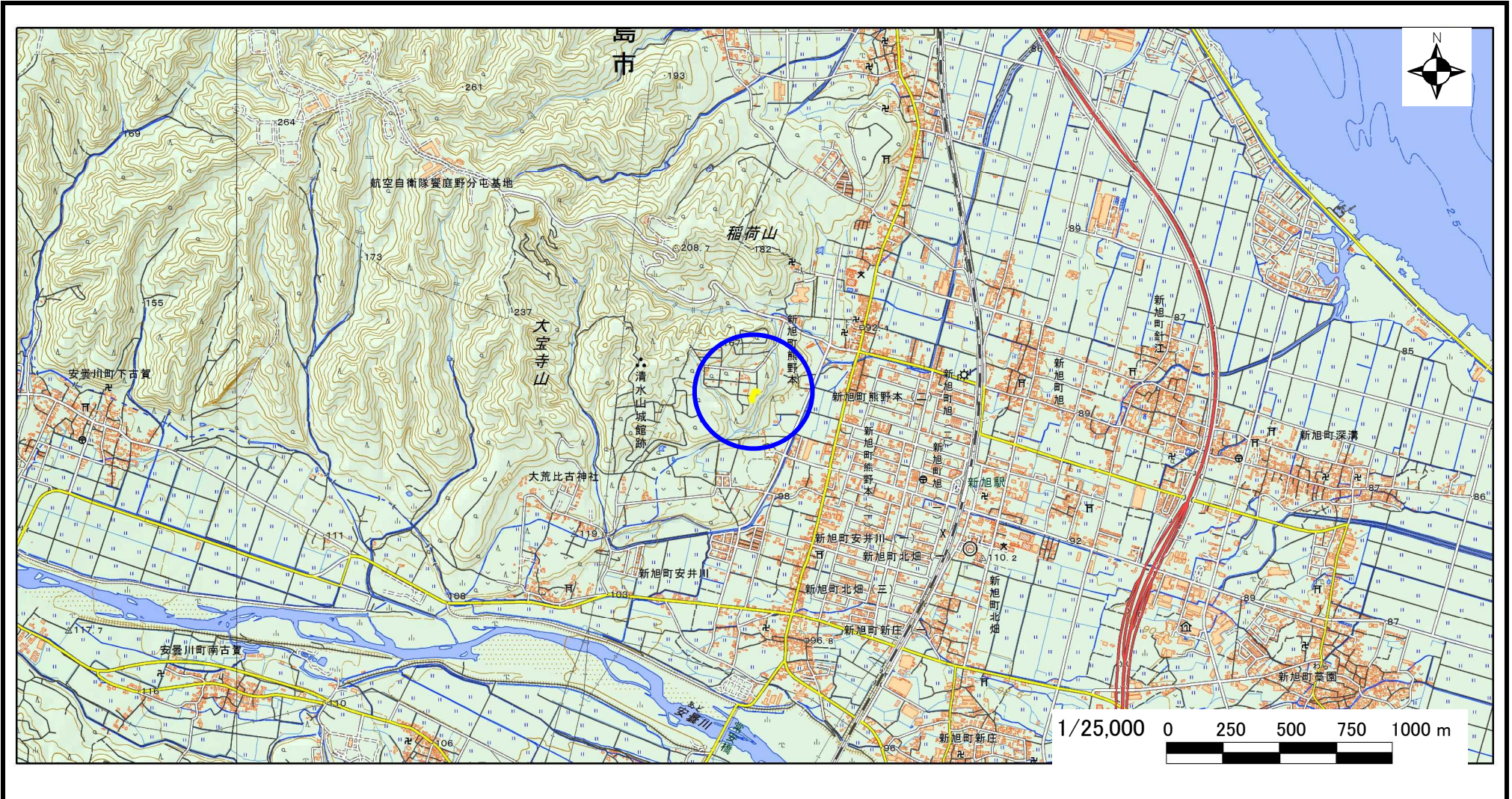
急傾斜地の位置図

様式 3

| | |
|------|--------------|
| 箇所番号 | I-8965 |
| 箇所名 | 熊野本3 |
| 所在地 | 滋賀県高島市新旭町熊野本 |

| | |
|-------------|----------------|
| 土木事務所・地域振興局 | 高島土木事務所 |
| 調書作成日 | 令和2年1月31日 |
| 作成会社(作成者) | 国際航業(株)(西川 友章) |

急傾斜地位置図(S=1/25,000)



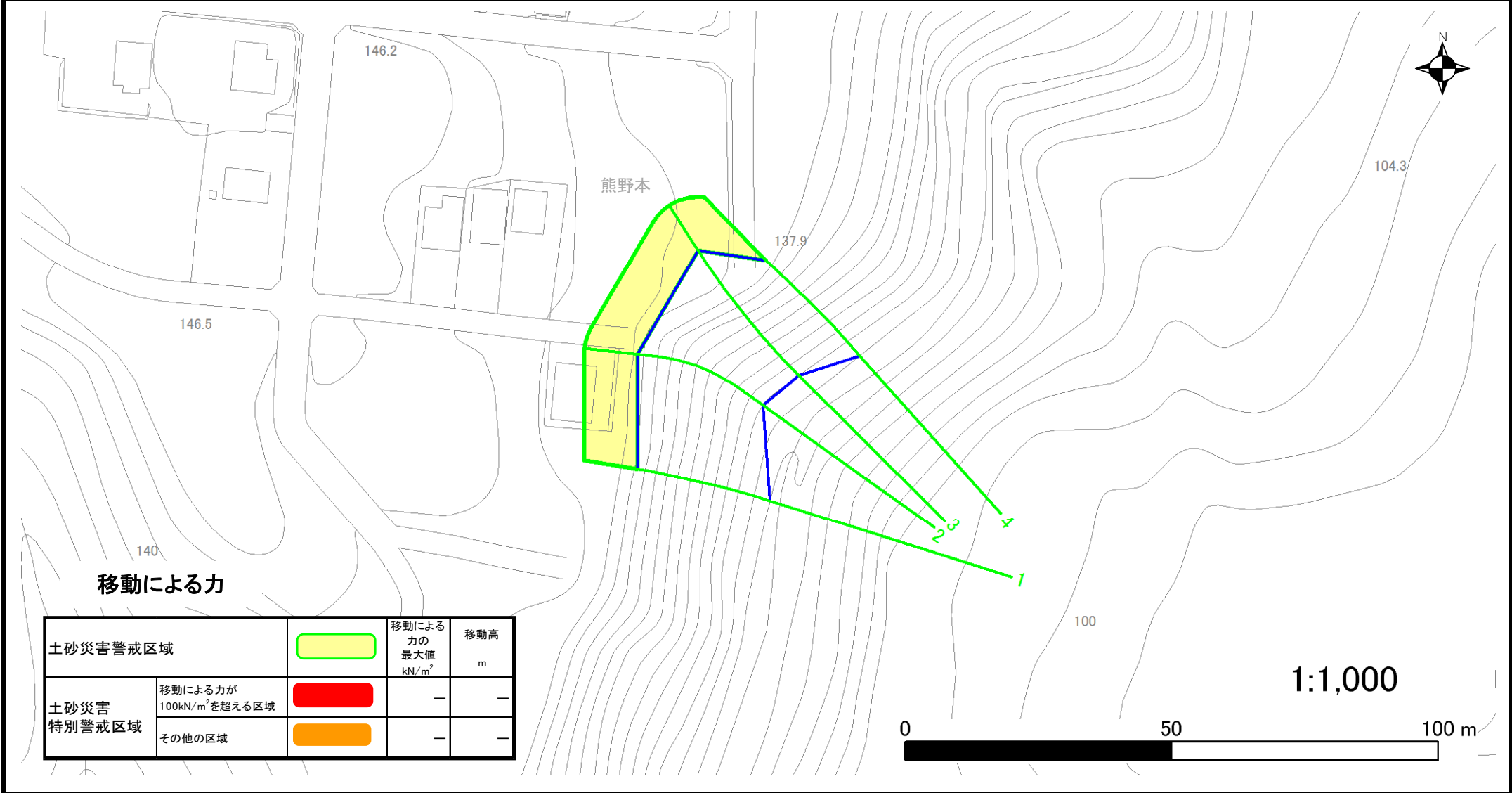
「測量法に基づく国土地理院長承認(複製)R 1JHf 1258」本製品を複製する場合には、国土地理院の長の承認を得なければならない。」

土砂災害警戒区域等設定図

様式 4-1

調書作成日 令和2年1月31日

| | | | | | |
|------|--------|-----|------|-----|--------------|
| 箇所番号 | I-8965 | 箇所名 | 熊野本3 | 所在地 | 滋賀県高島市新旭町熊野本 |
|------|--------|-----|------|-----|--------------|



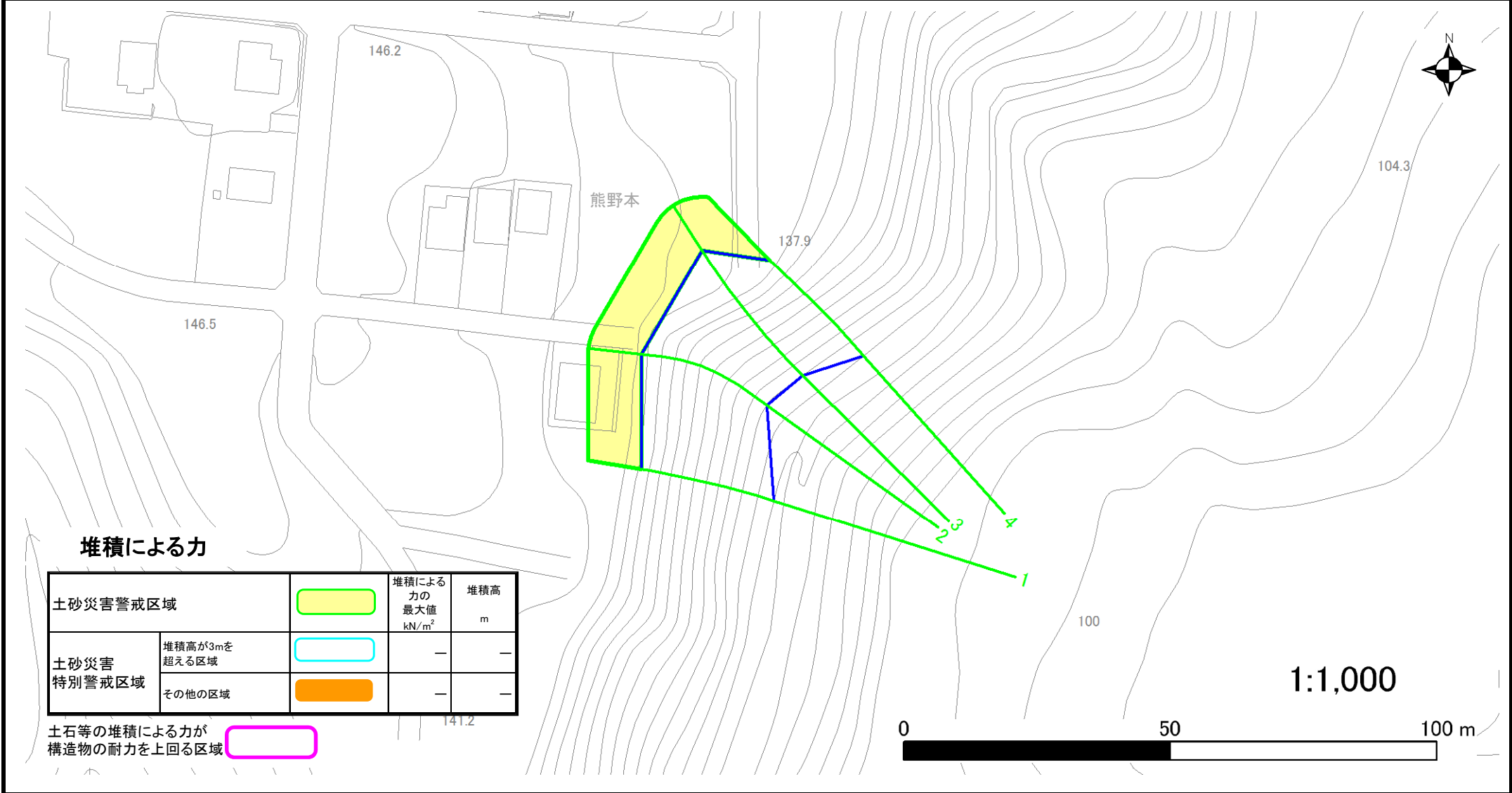
土砂災害警戒区域等設定図

様式 4-2

調書作成日

令和2年1月31日

| | | | | | |
|------|--------|-----|------|-----|--------------|
| 箇所番号 | I-8965 | 箇所名 | 熊野本3 | 所在地 | 滋賀県高島市新旭町熊野本 |
|------|--------|-----|------|-----|--------------|



堆積による力

| 土砂災害警戒区域 | | 堆積による力の最大値 kN/m ² | 堆積高 m |
|------------|--------------|---------------------------------|----------|
| 土砂災害特別警戒区域 | 堆積高が3mを超える区域 | — | — |
| | その他の区域 | — | — |

土石等の堆積による力が構造物の耐力を上回る区域