

土砂災害特別警戒区域

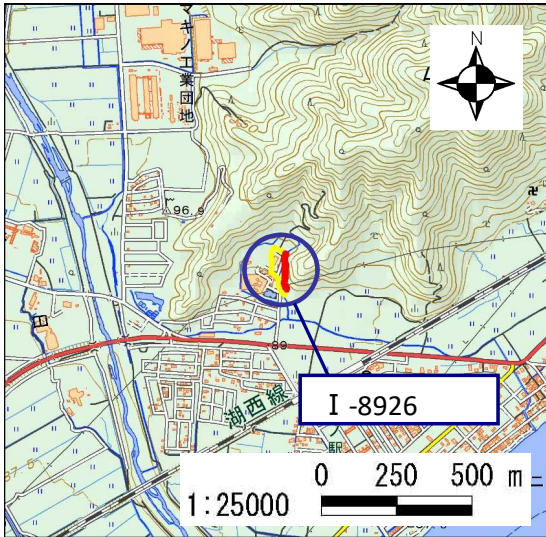
告示年月日	令和 3 年 2 月 12 日
告示番号	滋賀県告示第 103 号

土砂災害警戒区域

告示年月日	令和 3 年 2 月 12 日
告示番号	滋賀県告示第 89 号



土砂災害警戒区域・土砂災害特別警戒区域 区域図

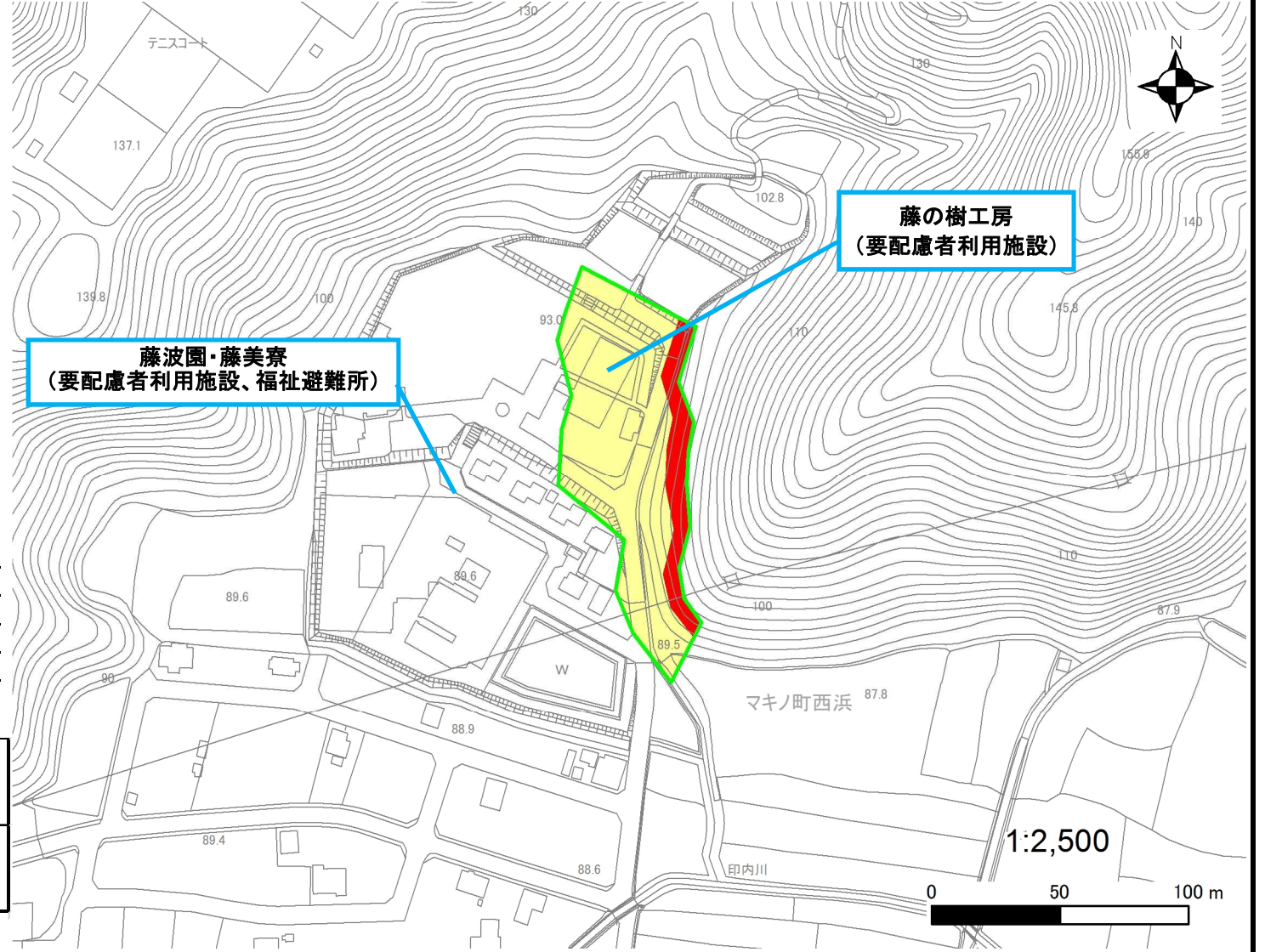
土砂災害警戒区域・土砂災害特別警戒区域 位置図



「測量法に基づく国土地理院長承認(複製)R 1JHf 1258」
 「本製品を複製する場合には、国土地理院の長の承認を得なければならない。」

自然現象の種類	急傾斜地の崩壊
区域番号	I-8926
区域の名称	西浜2
区域の所在地	滋賀県高島市マキノ町西浜

土砂災害警戒区域	
土砂災害特別警戒区域	



○ この区域図は、空中写真測量による地形図に、実測による区域図を投影したものであり、一部異なって見える場合があります。
 詳しくは、土木事務所にお尋ねください。

土砂災害警戒区域等設定図(オルソ画像)

様式 2

調書作成日

令和元年9月30日

箇所番号

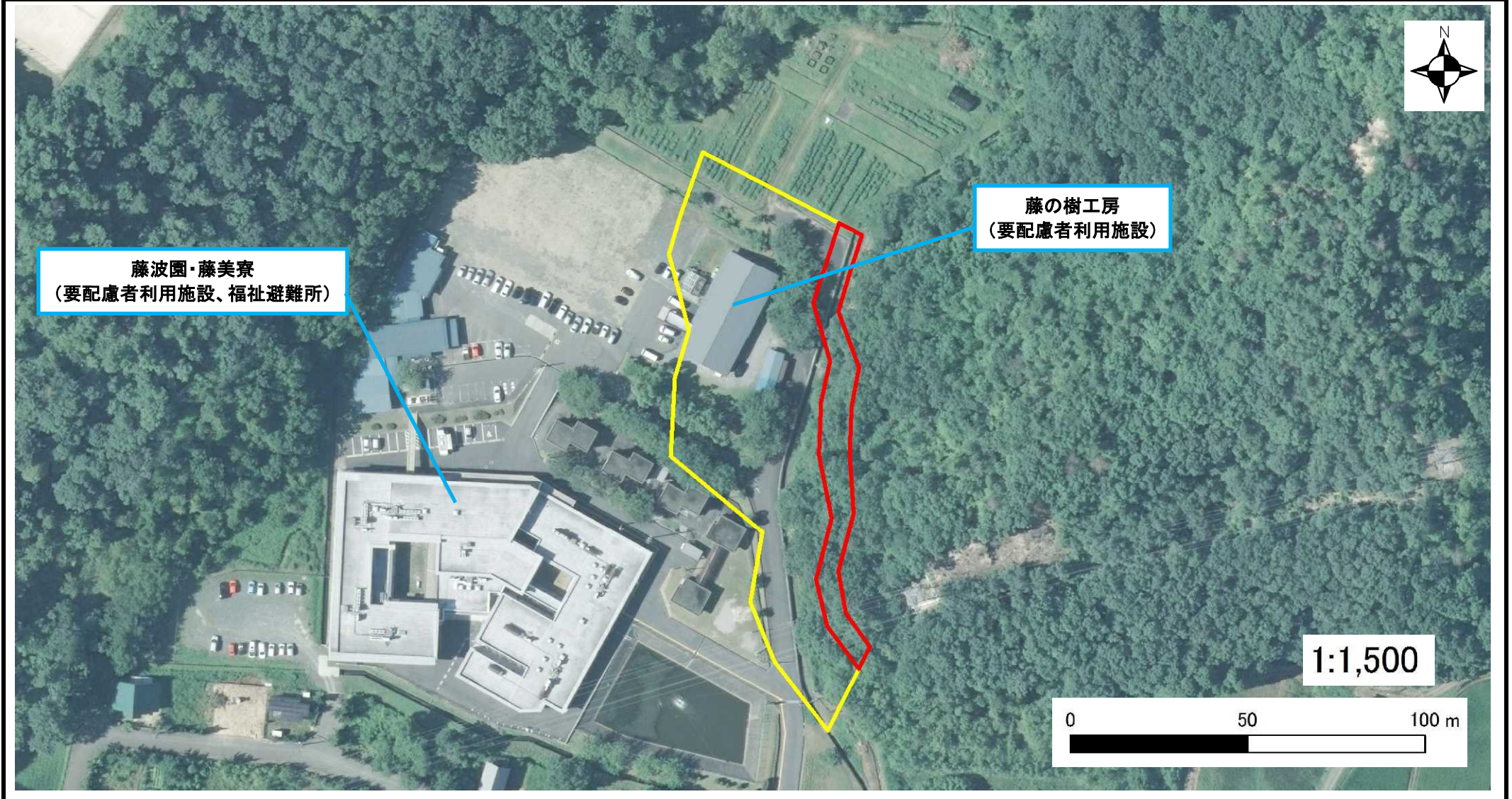
I-8926

箇所名

西浜2

所在地

滋賀県高島市マキノ町西浜



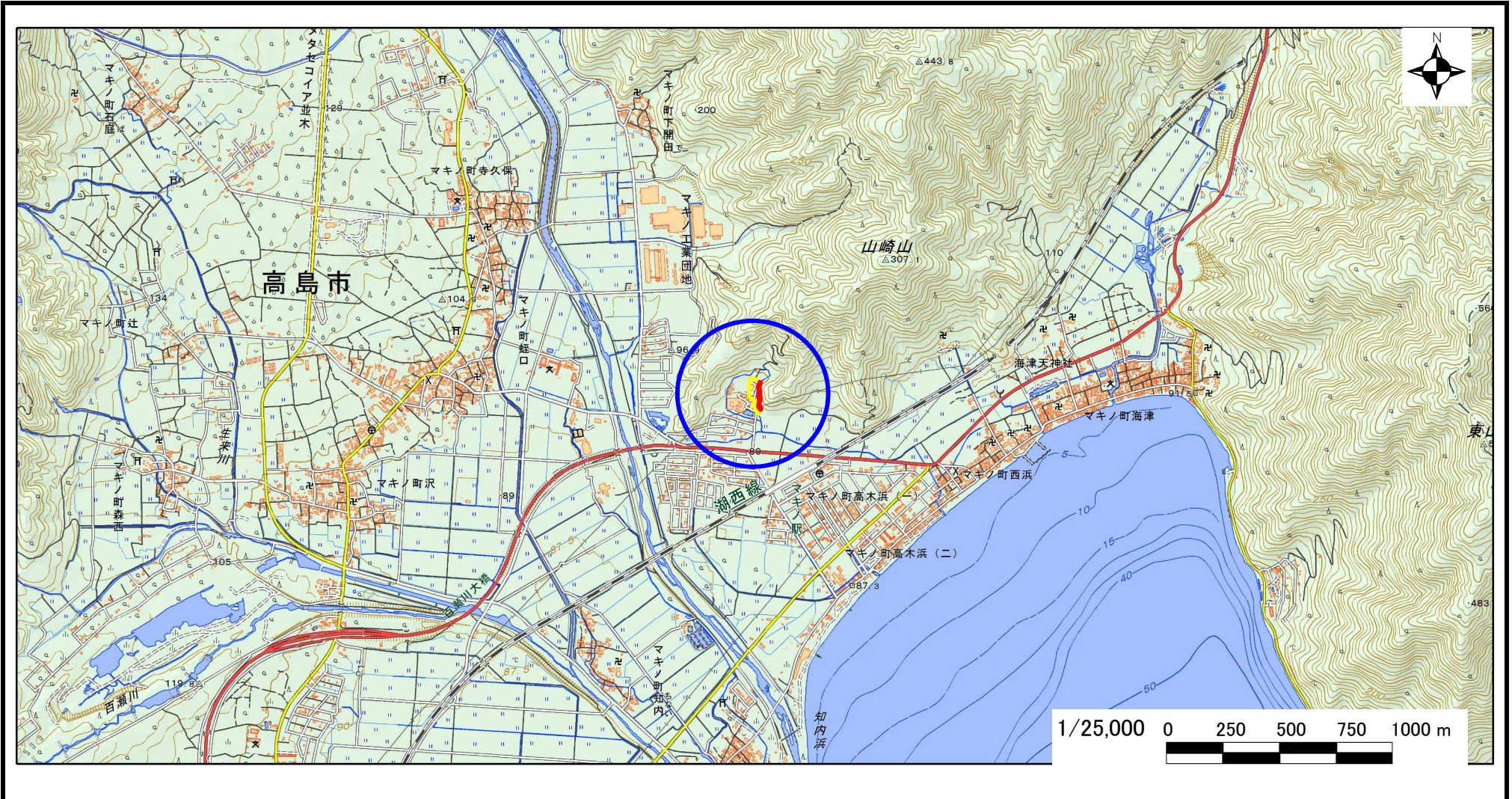
急傾斜地の位置図

様式 3

箇所番号	I-8926
箇所名	西浜2
所在地	滋賀県高島市マキノ町西浜

土木事務所・地域振興局	高島土木事務所
調書作成日	令和元年9月30日
作成会社(作成者)	国際航業(株)(西川 友章)

急傾斜地位置図(S=1/25,000)



「測量法に基づく国土地理院長承認(複製)R 1JHf 1258」本製品を複製する場合には、国土地理院の長の承認を得なければならない。」

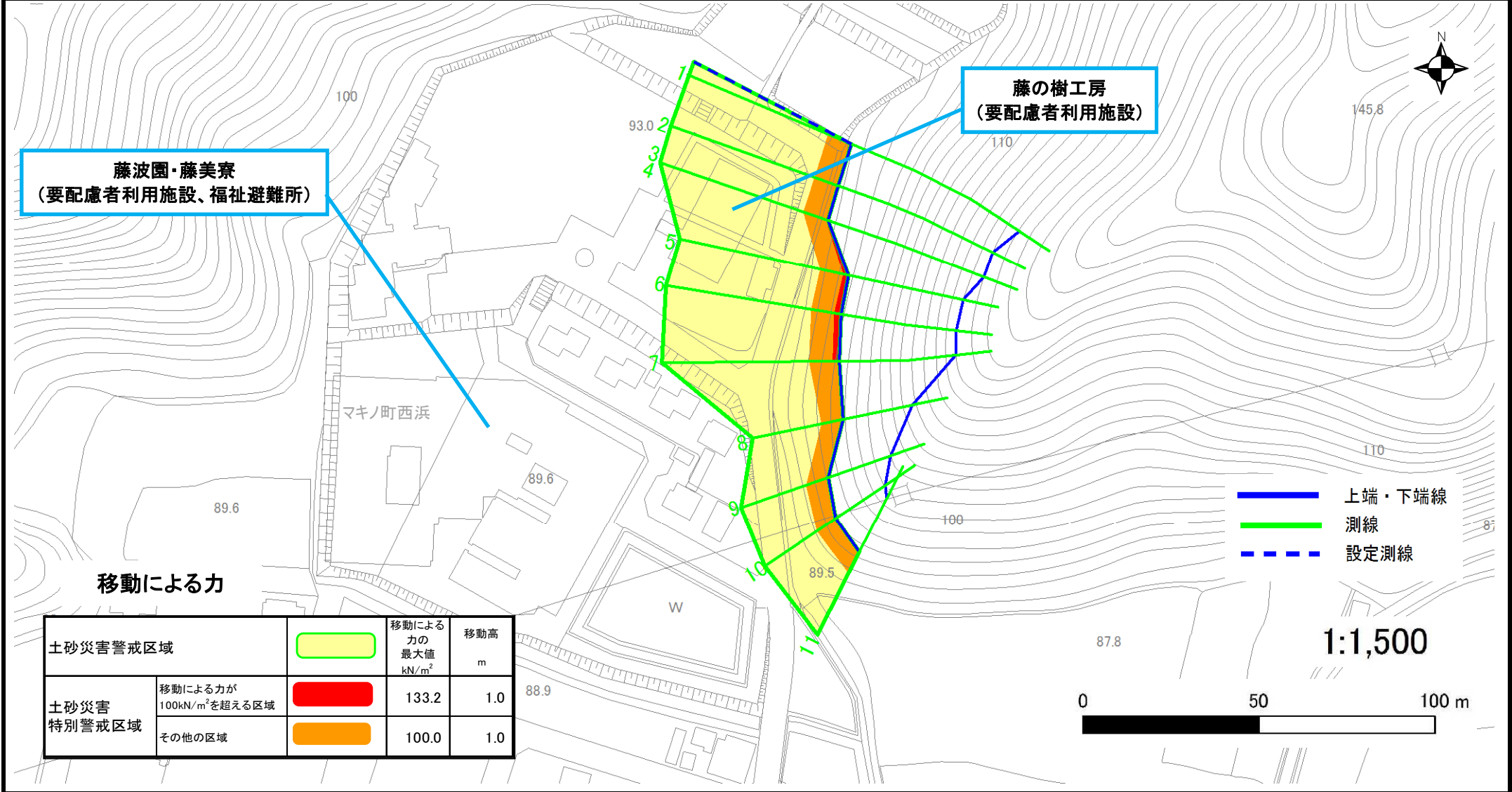
土砂災害警戒区域等設定図

様式 4-1

調書作成日

令和元年9月30日

箇所番号	I-8926	箇所名	西浜2	所在地	滋賀県高島市マキノ町西浜
------	--------	-----	-----	-----	--------------



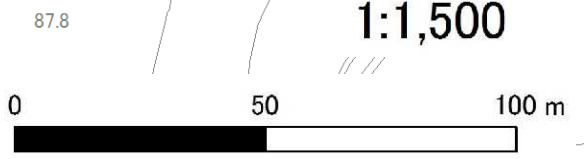
藤波園・藤美寮
(要配慮者利用施設、福祉避難所)

藤の樹工房
(要配慮者利用施設)

移動による力

土砂災害警戒区域		移動による力の最大値 kN/m ²	移動高 m
土砂災害特別警戒区域	移動による力が100kN/m ² を超える区域	133.2	1.0
	その他の区域	100.0	1.0

- 上端・下端線
- 測線
- 設定測線



土砂災害警戒区域等設定図

様式 4-2

調書作成日

令和元年9月30日

箇所番号	I-8926	箇所名	西浜2	所在地	滋賀県高島市マキノ町西浜
------	--------	-----	-----	-----	--------------

