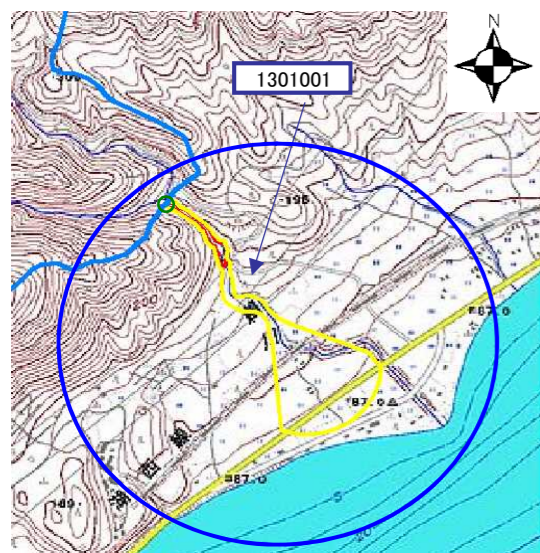


土砂災害特別警戒区域
 告示年月日 令和3年2月12日
 告示番号 滋賀県告示第101号

土砂災害警戒区域
 告示年月日 令和3年2月12日
 告示番号 滋賀県告示第87号

土砂災害警戒区域・土砂災害特別警戒区域 区域図

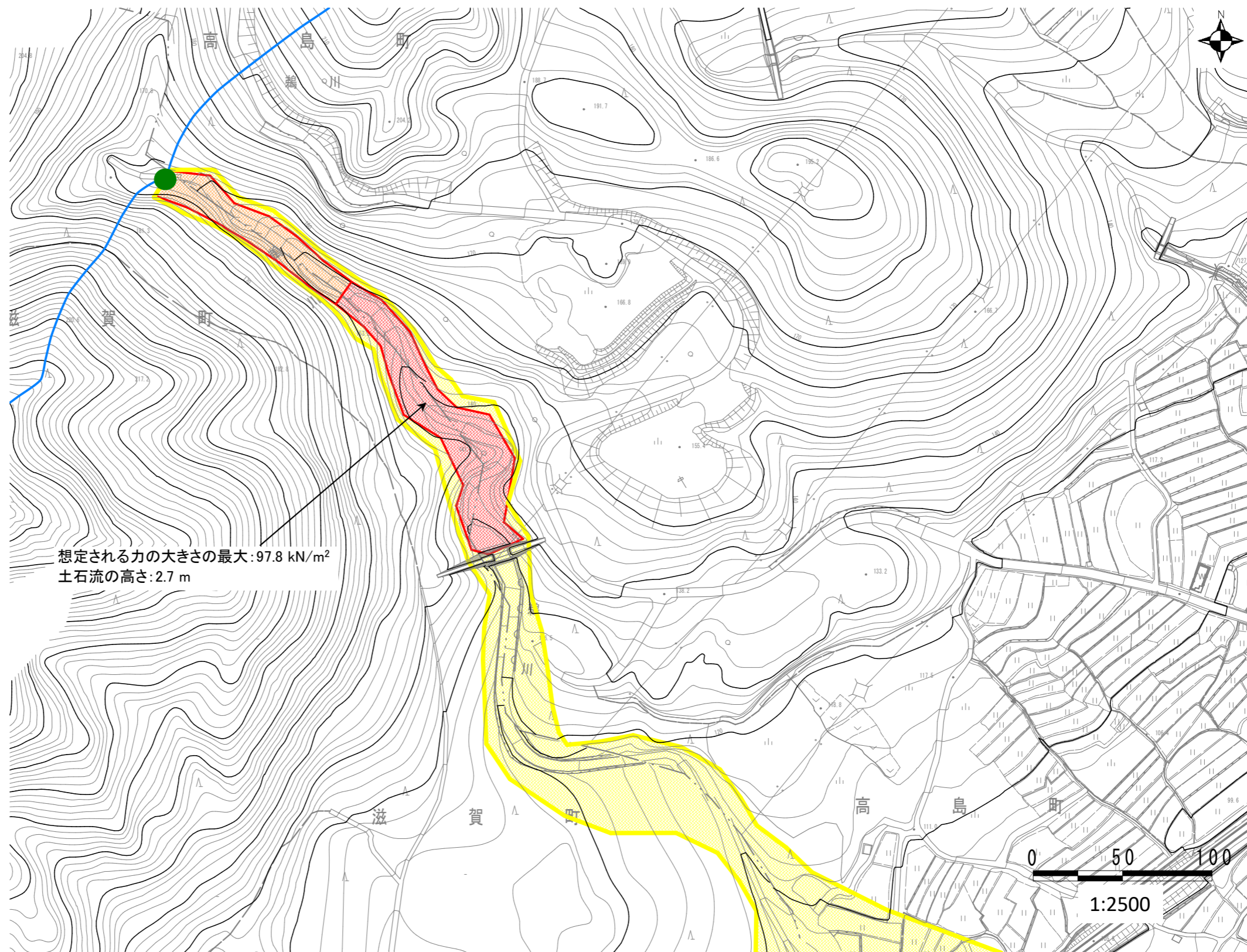
土砂災害警戒区域・土砂災害特別警戒区域 位置図



1:25000 0 250 500 m

この地図は、国土地理院発行の数値地図25000(地図画像)を複製したものである。

自然現象の種類	土石流
区域番号	1301001
区域の名称	鶴川
区域の所在地	滋賀県大津市北小松・高島市鶴川



想定される力の大きさの最大: 97.8 kN/m²
 土石流の高さ: 2.7 m

土砂災害警戒区域		
土砂災害特別警戒区域	土石流の高さが1mを超える区域	土石流により建築物に作用すると想定される力が50kN/m ² を超える区域
	土石流の高さが1m以下の区域	土石流により建築物に作用すると想定される力が50kN/m ² 以下の区域

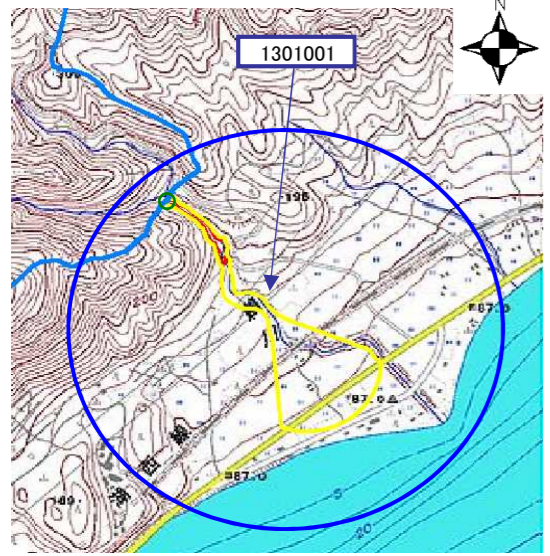
○ この区域図は、空中写真測量による地形図に、実測による区域図を投影したものであり、一部異なって見える場合があります。詳しくは、土木事務所にお尋ねください。

土砂災害特別警戒区域
 告示年月日 令和3年2月12日
 告示番号 滋賀県告示第102号

土砂災害警戒区域
 告示年月日 令和3年2月12日
 告示番号 滋賀県告示第89号

土砂災害警戒区域・土砂災害特別警戒区域 区域図

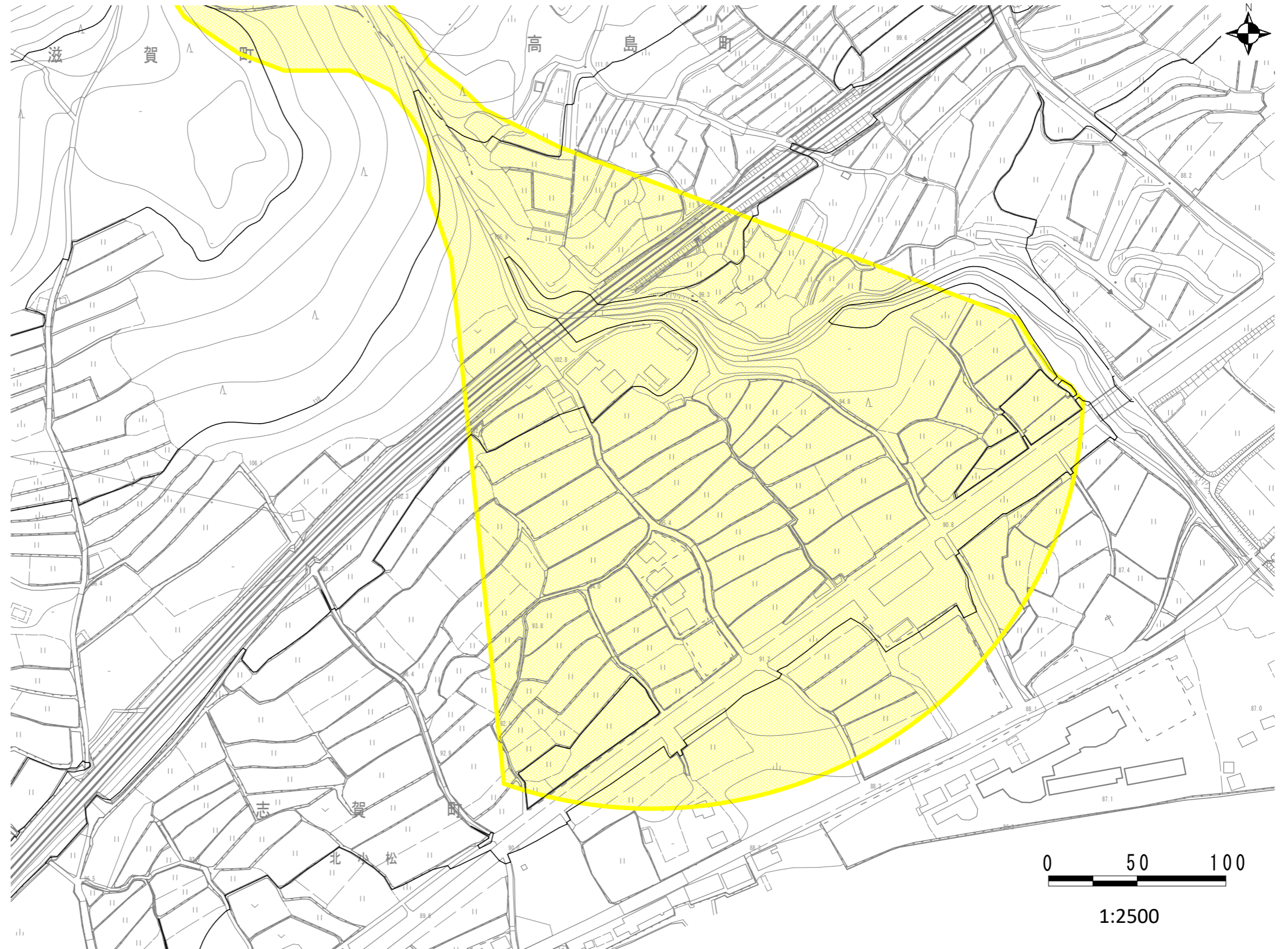
土砂災害警戒区域・土砂災害特別警戒区域 位置図



1:25000 0 250 500 m

この地図は、国土地理院発行の数値地図25000(地図画像)を複製したものである。

自然現象の種類	土石流
区域番号	1301001
区域の名称	鵜川
区域の所在地	滋賀県大津市北小松・高島市鵜川



0 50 100
 1:2500

土砂災害警戒区域		
土砂災害特別警戒区域	土石流の高さが1mを超える区域	
	土石流の高さが1m以下の区域	

○ この区域図は、空中写真測量による地形図に、実測による区域図を投影したものであり、一部異なって見える場合があります。詳しくは、土木事務所にお尋ねください。

土砂災害警戒区域等設定図(オルソ画像)

様式 2



溪流の位置図 (土石流)

様式 3

溪流番号	1301001
水系名	淀川
河川名	鶴川
溪流名	鶴川

所在地	滋賀県大津市北小松・高島市鶴川
土木事務所・振興局	大津土木事務所
調査作成日	平成27年8月31日
作成会社(作成者)	株式会社テイコク(はげ峰生)

溪流位置図(S=1/25,000基図)

