

---

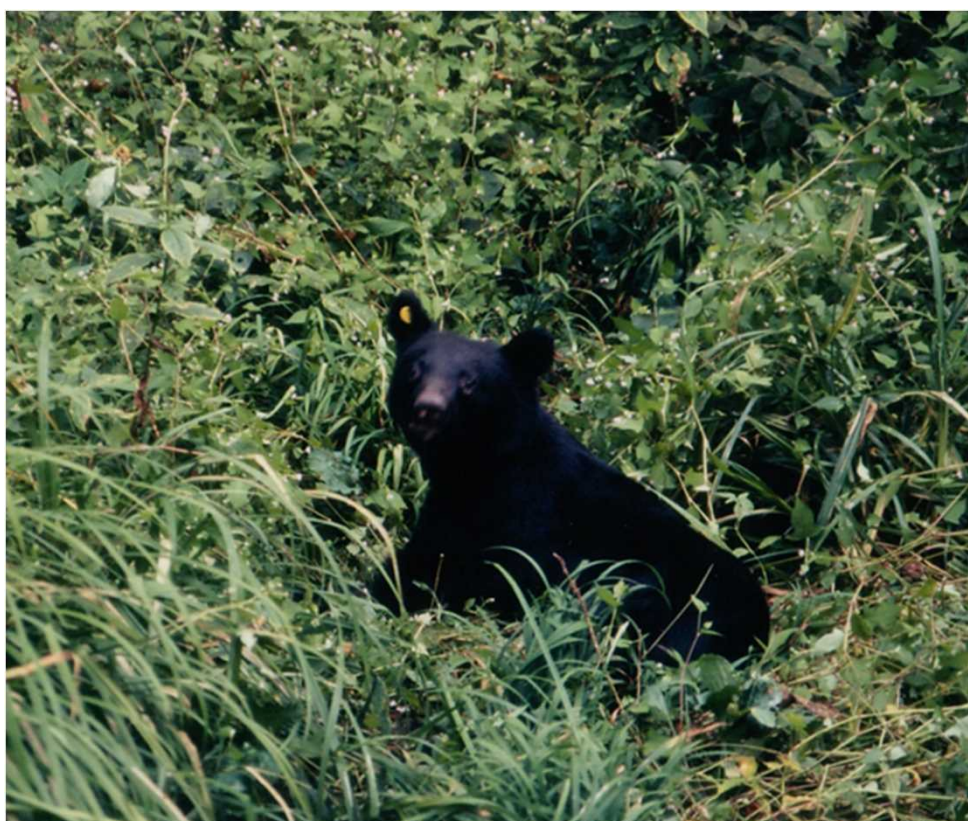
---

# 鳥 獣 関 係 統 計

---

---

(平成25年度分集計)



ツキノワグマ

---

滋賀県琵琶湖環境部自然環境保全課

---

# 目 次

1. 鳥獣保護区等の設定状況	
(1) 鳥獣保護区(特別保護地区)-----	2
(2) 休猟区・特定猟具使用禁止区域(銃器)-----	4
(3) 猟区 -----	7
2. 狩猟免許、狩猟者登録証の交付状況等	
(1) 狩猟免許 -----	8
(2) 狩猟者登録証 -----	9
(3) 狩猟登録を受けた者による鳥獣捕獲数-----	10
(4) 法令の違反-----	11
(5) 狩猟取締り体制 -----	11
3. 有害鳥獣捕獲等および鳥獣飼養の状況	
(1) 有害鳥獣捕獲等による捕獲数-----	12
(2) 有害鳥獣駆除等対策事業(自治振興交付金)実績-----	13
(3) ニホンジカ捕獲事業市町別実績-----	13
(4) 鳥獣飼養状況 -----	14
4. 鳥獣保護啓発事業の状況	
(1) 放鳥 -----	15
(2) 傷病鳥獣の保護 -----	15
(3) 野鳥の森、三島池ビクターセンター利用者数 -----	16
5. 鳥獣行政予算および税収、手数料	
(1) 鳥獣行政予算 -----	17
(2) 税収、手数料実績 -----	17
6. 水鳥生息調査	
(1) 滋賀県ガンカモ類等生息調査結果(飛来状況調査)-----	18
(2) 滋賀県ガンカモ類等生息調査結果(一斉調査)-----	19
(3) カワウ春季生息数-----	24
7. 参考資料	
(1) 愛鳥モデル校名簿-----	24
(2) 鳥獣関係表彰 -----	25
(3) 県内の野鳥等観察施設-----	31

# 1. 鳥獣保護区等の設定状況

## (1) 鳥獣保護区(特別保護地区)

年 度	国 指 定		県 指 定		合 計	
	箇所数	面積(ha)	箇所数	面積(ha)	箇所数	面積(ha)
H16 (2004)	0	0	45	99,306	45	99,306
H17 (2005)	0	0	45	99,284	45	99,284
H18 (2006)	0	0	46	99,874	46	99,874
H19 (2007)	0	0	46	99,874	46	99,874
H20 (2008)	0	0	46	99,979	46	99,979
H21 (2009)	0	0	47	101,409	47	101,409
H22 (2010)	0	0	47	101,409	47	101,409
H23 (2011)	0	0	47	101,409	47	101,409
H24 (2012)	0	0	47	101,409	47	101,409
H25 (2013)	0	0	46	100,966	46	100,966

### ア 県指定鳥獣保護区

	名 称	市 町	区 分	面 積	存 続 期 間
1	三 島 池	( 米 原 市 )	( 身 近 )	508 ha	H21.11.1 ~ H26.10.31
2	比 叡 山	( 大 津 市 )	( 繁 殖 )	1,558 "	H16.11.1 ~ H26.10.31
3	安 土 山・織 山	(東近江市・近江八幡市)	( 森 林 )	1,063 "	H16.11.1 ~ H26.10.31
4	比 良 山	( 大 津 市 )	( 森 林 )	546 "	H16.11.1 ~ H26.10.31
5	米 原	( 米 原 市 )	( 森 林 )	508 "	H17.10.1 ~ H27.10.31
6	今 津 町	( 高 島 市 )	( 森 林 )	1,137 "	H17.10.1 ~ H27.10.31
7	朽 木	( 高 島 市 )	( 森 林 )	563 "	H18.11.1 ~ H28.10.31
8	犬 上 谷	( 多 賀 町 )	( 森 林 )	825 "	H18.11.15 ~ H28.11.14
9	湖 南 市 吉 永	( 湖 南 市 )	( 身 近 )	132 "	H19.11.1 ~ H29.10.31
10	甲 賀	( 甲 賀 市 )	( 身 近 )	770 "	H19.11.1 ~ H29.10.31
11	安 養 寺 山	( 栗 東 市 )	( 身 近 )	96 "	H19.11.1 ~ H29.10.31
12	長 浜 市 横 山	( 長 浜 市 )	( 身 近 )	443 "	H20.11.1 ~ H30.10.31
13	伊 香 立	( 大 津 市 )	( 森 林 )	485 "	H21.4.1 ~ H31.10.31
14	新 旭 町 菅 沼	( 高 島 市 )	( 身 近 )	33 "	H20.11.1 ~ H30.10.31
15	湖 南 市 雨 山	( 湖 南 市 )	( 身 近 )	120 "	H20.11.1 ~ H30.10.31
16	余 呉 町	( 長 浜 市 )	( 森 林 )	954 "	H20.11.1 ~ H30.10.31
17	希 望 が 丘	(野洲市・湖南市・竜王町)	( 森 林 )	1,106 "	H21.11.1 ~ H31.10.31
18	湖 南 市 三 雲	( 湖 南 市 )	( 身 近 )	250 "	H21.11.1 ~ H31.10.31
19	布 引 山	( 東 近 江 市 )	( 森 林 )	1,145 "	H21.11.1 ~ H31.10.31
20	想 い 出 の 森	( 高 島 市 )	( 身 近 )	328 "	H21.11.1 ~ H31.10.31
21	沓 掛	( 長 浜 市 )	( 森 林 )	340 "	H22.11.1 ~ H32.10.31
22	鹿 ヶ 瀬 ・ 黒 谷	( 高 島 市 )	( 森 林 )	262 "	H22.11.1 ~ H32.10.31
23	鈴 鹿 国 定 公 園	( 甲 賀 市 ・ 東 近 江 市 )	( 大 規 模 )	5,405 "	H22.11.1 ~ H32.10.31
24	青 土 谷	( 甲 賀 市 )	( 身 近 )	106 "	H22.11.1 ~ H32.10.31
25	琵 琶 湖	( 大 津 市 ・ 他 9 市 )	( 渡 来 )	72,266 "	H23.11.1 ~ H33.10.31
26	浅 井 町	( 長 浜 市 )	( 森 林 )	1,682 "	H23.11.1 ~ H33.10.31
27	新 旭 町	( 高 島 市 )	( 身 近 )	105 "	H23.11.1 ~ H33.10.31
28	近 江 湖 南 アル プ ス	( 大 津 市 ・ 栗 東 市 )	( 森 林 )	1,274 "	H23.11.1 ~ H28.10.31
29	綿 向 岳	( 日 野 町 )	( 森 林 )	355 "	H23.11.1 ~ H33.10.31
30	鎌 掛	( 日 野 町 )	( 森 林 )	231 "	H23.11.1 ~ H33.10.31

	名 称	市 町	区 分	面 積	存 続 期 間
31	大 萩	( 東 近 江 市 )	( 森 林 )	174 "	H24.11.1 ~ H34.10.31
32	小 谷 山 西 池	( 長 浜 市 )	( 森 林 )	940 "	H24.11.1 ~ H34.10.31
33	滋 賀 県 野 鳥 の 森	( 多 賀 町 )	( 身 近 )	397 "	H25.11.1 ~ H35.10.31
34	荒 神 山	( 彦 根 市 )	( 森 林 )	421 "	H25.11.1 ~ H35.10.31
35	伊 吹 山	( 米 原 市 )	( 森 林 )	591 "	H25.11.1 ~ H35.10.31
36	水 口 町 城 山	( 甲 賀 市 )	( 身 近 )	299 "	H25.11.1 ~ H35.10.31
37	信 楽 町	( 甲 賀 市 )	( 森 林 )	516 "	H25.11.1 ~ H35.10.31
38	原	( 高 島 市 )	( 身 近 )	77 "	H24.11.1 ~ H34.10.31
39	赤 坂 山	( 高 島 市 )	( 身 近 )	7 "	H24.11.1 ~ H34.10.31
40	酒 波	( 高 島 市 )	( 身 近 )	17 "	H24.11.1 ~ H34.10.31
41	貫 川 内 湖	( 高 島 市 )	( 身 近 )	14 "	H24.11.1 ~ H34.10.31
42	浜 分 沼	( 高 島 市 )	( 身 近 )	7 "	H24.11.1 ~ H34.10.31
43	伊 吹 山 北 部	( 米 原 市 )	( 森 林 )	435 "	H20.11.1 ~ H30.10.31
44	三 上 山	( 野 洲 市 )	( 身 近 )	222 "	H21.11.1 ~ H31.10.31
45	西 の 湖	( 近 江 八 幡 市 )	( 渡 来 )	590 "	H18.11.1 ~ H28.10.31
46	御 池 岳	( 東 近 江 市 )	( 森 林 )	1,663 "	H21.11.1 ~ H31.10.31
	計			100,966 ha	

＜区分別内訳＞	森林鳥獣生息地	( 森 林 )	23 か所	17,216 ha
	大規模生息地	( 大 規 模 )	1 "	5,405 "
	集団渡来地	( 渡 来 )	2 "	72,856 "
	集団繁殖地	( 繁 殖 )	1 "	1,558 "
	身近な鳥獣生息地	( 身 近 )	19 "	3,931 "
	計		46 か所	100,966 ha

イ 県指定鳥獣保護区特別保護地区

	名 称	市 町	区 分	面 積	存 続 期 間
1	山 東 町	( 米 原 市 )	( 身 近 )	54 ha	H16.11.1 ~ H26.10.31
2	比 叡 山	( 大 津 市 )	( 繁 殖 )	366 "	H16.11.1 ~ H26.10.31
3	今 津 町	( 高 島 市 )	( 森 林 )	230 "	H17.11.1 ~ H27.10.31
4	犬 上 谷 山	( 多 賀 町 )	( 森 林 )	40 "	H18.11.15 ~ H28.11.14
5	希 望 が 丘	( 野 洲 市・湖 南 市・竜 王 町 )	( 森 林 )	95 "	H21.11.1 ~ H31.10.31
6	湖 南 市 三 雲	( 湖 南 市 )	( 身 近 )	100 "	H21.11.1 ~ H31.10.31
7	沓 掛	( 長 浜 市 )	( 森 林 )	51 "	H22.11.1 ~ H32.10.31
8	鹿 ケ 瀬 ・ 黒 谷	( 高 島 市 )	( 森 林 )	107 "	H22.11.1 ~ H32.10.31
9	鈴 鹿 国 定 公 園	( 甲 賀 市・東 近 江 市 )	( 大 規 模 )	233 "	H22.11.1 ~ H32.10.31
10	小 谷 山 西 池	( 長 浜 市 )	( 森 林 )	19 "	H24.11.1 ~ H34.10.31
11	滋 賀 県 野 鳥 の 森	( 多 賀 町 )	( 身 近 )	22 "	H25.11.1 ~ H35.10.31
12	水 口 町 城 山	( 甲 賀 市 )	( 身 近 )	27 "	H25.11.1 ~ H35.10.31
13	荒 神 山	( 彦 根 市 )	( 森 林 )	25 "	H25.11.1 ~ H35.10.31
14	伊 吹 山	( 米 原 市 )	( 森 林 )	24 "	H25.11.1 ~ H35.10.31
	計			1,393 ha	

＜区分別内訳＞	森林鳥獣生息地	( 森 林 )	8 か所	591 ha
	大規模生息地	( 大 規 模 )	1 "	233 "
	集団渡来地	( 渡 来 )	0 "	0 "
	集団繁殖地	( 繁 殖 )	1 "	366 "
	身近な鳥獣生息地	( 身 近 )	4 "	203 "
	計		14 か所	1,393 ha

○市町別鳥獣保護区(特別保護地区)一覧表

市町名	保護区名称	市町名	保護区名称
大津市	伊香立、◎比叡山、近江湖南アルプス、比良山、琵琶湖	高島市	◎今津町、原、赤坂山、酒波、貫川内湖、浜分沼、朽木、想い出の森、◎鹿ヶ瀬・黒谷、新旭町、新旭町菅沼、琵琶湖
彦根市	◎荒神山、琵琶湖	東近江市	布引山、◎鈴鹿国定公園、安土山・織山、大萩、琵琶湖、御池岳
長浜市	長浜市横山、浅井町、◎小谷山西池、余呉町、◎沓掛、琵琶湖	米原市	◎三島池(山東町)、◎伊吹山、伊吹山北部、米原、琵琶湖
近江八幡市	琵琶湖、西の湖、安土山・織山	日野町	綿向岳、鎌掛
草津市	琵琶湖	竜王町	◎希望が丘
守山市	琵琶湖	愛荘町	
栗東市	近江湖南アルプス、安養寺山	豊郷町	
甲賀市	◎水口町城山、◎鈴鹿国定公園、青土ダム、甲賀、信楽町	甲良町	
野洲市	◎希望が丘、三上山、琵琶湖	多賀町	◎滋賀県野鳥の森、◎犬上ダム
湖南市	◎希望が丘、湖南市吉永、湖南市雨山、◎湖南市三雲		

◎は特別保護地区を含む

(2) 休猟区・特定猟具使用禁止区域[銃器]

年 度	休 猟 区		特定猟具使用禁止区域[銃器]	
	箇所数	面積 (ha)	箇所数	面積 (ha)
H16 (2004)	4	6,645	119	22,885
H17 (2005)	3	5,541	125	22,644
H18 (2006)	2	2,918	120	22,070
H19 (2007)	2	1,288	119	22,488
H20 (2008)	2	1,288	122	22,671
H21 (2009)	1	550	123	22,176
H22 (2010)	0	0	122	21,716
H23 (2011)	0	0	122	21,025
H24 (2012)	0	0	122	21,079
H25 (2013)	0	0	123	21,115

特定猟具使用禁止区域〔銃器〕

	名 称	市 町	面 積	存 続 期 間
1	愛 荘 町 長 野	( 愛 荘 町 )	60 ha	H18.11.1 ~ H28.10.31
2	長 浜 市 国 友	( 長 浜 市 )	18 "	H23.11.1 ~ H33.10.31
3	高 島 市 勝 野	( 高 島 市 )	25 "	H23.11.1 ~ H33.10.31
4	彦 根 市 松 原	( 彦 根 市 )	165 "	H23.11.1 ~ H33.10.31
5	草 津 市 三 ッ 池	( 草 津 市 )	56 "	H24.11.1 ~ H34.10.31
6	湖 北 町 海 老 江 ・ 早 崎	( 長 浜 市 )	100 "	H24.11.1 ~ H34.10.31
7	大 将 軍 鳩 ケ 森	( 大 津 市 ・ 草 津 市 )	202 "	H24.11.1 ~ H34.10.31
8	大 物	( 大 津 市 )	27 "	H24.11.1 ~ H34.10.31
9	建 部 瓦 屋 寺 町	( 東 近 江 市 )	135 "	H24.11.1 ~ H34.10.31
10	長 浜 市 上 野 町	( 長 浜 市 )	100 "	H25.11.1 ~ H35.10.31
11	甲 賀 町 油 日	( 甲 賀 市 )	260 "	H25.11.1 ~ H35.10.31
12	能 登 川 町 新 宮	( 東 近 江 市 )	48 "	H25.11.1 ~ H35.10.31
13	上 田 上 ・ 南 大 萱	( 大 津 市 ・ 草 津 市 )	334 "	H25.11.1 ~ H35.10.31
14	び わ 町 町 早 崎	( 長 浜 市 )	31 "	H16.11.1 ~ H26.10.31
15	虎 姫 町 虎 御 前	( 長 浜 市 )	104 "	H16.11.1 ~ H26.10.31
16	甲 南 町 中 部	( 甲 賀 市 )	242 "	H16.11.1 ~ H26.10.31
17	野 洲 町 江 部 ・ 中 主 町 八 夫	( 野 洲 市 )	35 "	H16.11.1 ~ H26.10.31
18	大 津 市 比 叡 平	( 大 津 市 )	180 "	H16.11.1 ~ H26.10.31
19	大 津 市 瀬 田	( 大 津 市 )	348 "	H16.11.1 ~ H26.10.31
20	湖 南 市 中 央	( 湖 南 市 )	2,100 "	H22.11.1 ~ H26.10.31
21	松 の 木 内 湖	( 高 島 市 )	25 "	H16.11.1 ~ H26.10.31
22	水 口 北 東 部	( 甲 賀 市 )	699 "	H17.11.1 ~ H27.10.31
23	五 反 田 沼	( 高 島 市 )	2 "	H16.11.1 ~ H26.10.31
24	永 源 寺	( 東 近 江 市 )	121 "	H22.11.1 ~ H32.10.31
25	日 野 町	( 日 野 町 )	1,082 "	H22.11.1 ~ H32.10.31
26	竜 王 町 北 西 部	( 竜 王 町 )	559 "	H21.11.1 ~ H31.10.31
27	日 野 町 平 子	( 日 野 町 )	67 "	H17.11.1 ~ H27.10.31
28	竜 王 町 南 西 部	( 竜 王 町 )	945 "	H19.11.1 ~ H29.10.31
29	び わ こ 文 化 公 園 都 市	( 大 津 市 ・ 草 津 市 )	625 "	H17.11.1 ~ H27.10.31
30	大 河 原 吹 上 谷	( 甲 賀 市 )	74 "	H16.11.1 ~ H26.10.31
31	石 山 国 分	( 大 津 市 )	124 "	H19.11.1 ~ H27.10.31
32	上 田 上 牧	( 大 津 市 )	14 "	H18.11.1 ~ H28.10.31
33	和 邇	( 大 津 市 )	50 "	H18.11.1 ~ H28.10.31
34	八 日 市 布 引	( 東 近 江 市 )	176 "	H19.11.1 ~ H29.10.31
35	南 郷	( 大 津 市 )	200 "	H19.11.1 ~ H29.10.31
36	水 口 南 東 部	( 甲 賀 市 )	444 "	H17.11.1 ~ H27.10.31
37	彦 根 市 八 坂	( 彦 根 市 )	564 "	H19.11.1 ~ H29.10.31
38	竜 王 町 山 之 上	( 竜 王 町 )	331 "	H23.11.1 ~ H33.10.31
39	野 洲 市 近 江 富 士 団 地	( 野 洲 市 )	245 "	H20.11.1 ~ H30.10.31
40	安 曇 川 町 田 中	( 高 島 市 )	1 "	H20.11.1 ~ H25.10.31
41	奥 伊 森	( 米 原 市 )	392 "	H21.11.1 ~ H31.10.31
42	河 辺 い き も の の 森	( 東 近 江 市 )	16 "	H21.11.1 ~ H31.10.31
43	上 朝 宮	( 甲 賀 市 )	164 "	H21.11.1 ~ H31.10.31
44	紫 香 楽 ハ イ ラ ン ド	( 甲 賀 市 )	380 "	H21.11.1 ~ H31.10.31
45	ひ ば り 公 園 と 周 辺 溜	( 東 近 江 市 )	107 "	H19.11.1 ~ H27.10.31
46	く つ き の 森	( 高 島 市 )	156 "	H22.11.1 ~ H32.10.31
47	日 野 川 内 古 川	( 近 江 八 幡 市 )	18 "	H22.11.1 ~ H32.10.31
48	近 江 八 幡 市 津 田	( 近 江 八 幡 市 )	23 "	H22.11.1 ~ H32.10.31
49	信 楽 下 朝 宮	( 甲 賀 市 )	292 "	H17.11.1 ~ H27.10.31
50	信 楽 柞 原	( 甲 賀 市 )	114 "	H17.11.1 ~ H27.10.31
51	信 楽 紫 香 楽 宮 跡	( 甲 賀 市 )	105 "	H17.11.1 ~ H27.10.31
52	愛 郷 の 森	( 東 近 江 市 )	165 "	H22.11.1 ~ H32.10.31
53	甲 賀 町 大 原 上 田	( 甲 賀 市 )	270 "	H22.11.1 ~ H32.10.31
54	甲 賀 町 余 野	( 甲 賀 市 )	71 "	H22.11.1 ~ H32.10.31
55	土 山 南 部	( 甲 賀 市 )	1,242 "	H21.11.1 ~ H31.10.31
56	志 賀 町 大 物 北	( 大 津 市 )	90 "	H17.11.1 ~ H27.10.31
57	栗 東 市 野 洲	( 栗 東 市 )	70 "	H22.11.1 ~ H27.10.31
58	上 鉤 池	( 栗 東 市 )	8 "	H22.11.1 ~ H32.10.31
59	虎 姫 駅 西 地 域	( 長 浜 市 )	41 "	H22.11.1 ~ H32.10.31
60	大 津 瀬 田 南 部	( 大 津 市 )	203 "	H23.11.1 ~ H33.10.31
61	信 楽 神 山	( 甲 賀 市 )	124 "	H18.11.1 ~ H28.10.31
62	平 成 の 杜	( 東 近 江 市 )	10 "	H25.11.1 ~ H35.10.31

	名 称	市 町	面 積	存 続 期 間
63	ク レ フ ィ ー ル 湖	東 近 江 市	31 ha	H19.11.1 ~ H29.10.31
64	沢 溜	東 近 江 市	6 "	H25.11.1 ~ H35.10.31
65	伊 庭 内 湖	東 近 江 市	102 "	H25.11.1 ~ H35.10.31
66	布 施 溜 池	東 近 江 市	32 "	H22.11.1 ~ H27.10.31
67	蔵 王 ダ ム	日 野 町	58 "	H16.11.1 ~ H26.10.31
68	ウ ッ デ ィ パ ル 余 呉	長 浜 市	25 "	H21.11.1 ~ H31.10.31
69	池 之	東 近 江 市	29 "	H16.11.1 ~ H26.10.31
70	鎌 掛 ・ 正 法 寺 山	日 野 町	5 "	H23.11.1 ~ H33.10.31
71	近 江 八 幡 市 新 巻 町 ・ 竜 王 町 川 守 ・ 岩 井	( 近 江 八 幡 市 ・ 竜 王 町 )	129 "	H20.11.1 ~ H30.10.31
72	山 之 上 新 池	竜 王 町	5 "	H21.11.1 ~ H31.10.31
73	工 カ イ 沼	高 島 市	3 "	H16.11.1 ~ H26.10.31
74	八 日 市 布 施 山	東 近 江 市	28 "	H18.11.1 ~ H28.10.31
75	蔵 王 ダ ム 周 辺 公 園	日 野 町	172 "	H18.11.1 ~ H28.10.31
76	能 登 川 大 中	東 近 江 市	65 "	H18.11.1 ~ H28.10.31
77	深 清 水	高 島 市	11 "	H18.11.1 ~ H28.10.31
78	今 津 東 部	高 島 市	151 "	H18.11.1 ~ H28.10.31
79	希 望 が 丘	野 洲 市	106 "	H21.11.1 ~ H31.10.31
80	近 江 舞 子	大 津 市	46 "	H19.11.1 ~ H29.10.31
81	南 浜 今 宿	大 津 市	54 "	H19.11.1 ~ H29.10.31
82	米 原 市 上 野 ・ 弥 野	( 米 原 市 )	33 "	H22.11.1 ~ H32.10.31
83	白 鳥 川 日 吉 野	( 近 江 八 幡 市 )	9 "	H20.11.1 ~ H30.10.31
84	東 近 江 市 長 峰 地 区	( 東 近 江 市 ・ 竜 王 町 )	365 "	H20.11.1 ~ H30.10.31
85	白 鳥 川 土 田	( 近 江 八 幡 市 )	10 "	H22.11.1 ~ H32.10.31
86	新 鈴 橋 ・ 日 野 川 橋 流 域	( 東 近 江 市 )	362 "	H16.11.1 ~ H26.10.31
87	田 中 平 町	高 島 市	7 "	H22.11.1 ~ H27.10.31
88	甲 南 町 寺 庄	甲 賀 市	90 "	H16.11.1 ~ H26.10.31
89	長 浜 市 細 江	長 浜 市	5 "	H22.11.1 ~ H32.10.31
90	大 津 市 北 比 良	大 津 市	30 "	H23.11.1 ~ H33.10.31
91	甲 賀 高 野	甲 賀 市	139 "	H23.11.1 ~ H33.10.31
92	宇 曾 川	( 彦 根 市 ・ 豊 郷 町 ・ 愛 荘 町 )	190 "	H23.11.1 ~ H33.10.31
93	日 野 町 北 山	日 野 町	1,208 "	H23.11.1 ~ H33.10.31
94	佐 久 良 川 流 域	( 東 近 江 市 )	421 "	H16.11.1 ~ H26.10.31
95	能 登 川 町 須 田 川	( 東 近 江 市 )	16 "	H24.11.1 ~ H34.10.31
96	湖 東 鍋 塚 溜	( 東 近 江 市 )	34 "	H24.11.1 ~ H34.10.31
97	山 本 房 山	長 浜 市	115 "	H24.11.1 ~ H34.10.31
98	長 浜 市 高 畑	長 浜 市	64 "	H24.11.1 ~ H34.10.31
99	多 賀 町 四 手 川	多 賀 町	80 "	H24.11.1 ~ H34.10.31
100	小 堤 ・ 大 篠 原	野 洲 市	520 "	H25.11.1 ~ H35.10.31
101	甲 南 池 田 柑 子 野 川	甲 賀 市	233 "	H24.11.1 ~ H34.10.31
102	甲 南 新 治	甲 賀 市	90 "	H24.11.1 ~ H34.10.31
103	浅 井 町 当 目	長 浜 市	26 "	H16.11.1 ~ H26.10.31
104	針 江	高 島 市	46 "	H25.11.1 ~ H35.10.31
105	彦 根 市 日 夏	彦 根 市	126 "	H16.11.1 ~ H26.10.31
106	彦 根 市 鳥 居 本	彦 根 市	124 "	H19.11.1 ~ H29.10.31
107	愛 荘 町 愛 知 川	愛 荘 町	69 "	H21.11.1 ~ H26.10.31
108	蛇 砂 川 長 田	( 近 江 八 幡 市 )	19 "	H16.11.1 ~ H26.10.31
109	日 野 川 東 横 関	( 近 江 八 幡 市 )	45 "	H16.11.1 ~ H26.10.31
110	白 鳥 川 大 房	( 近 江 八 幡 市 )	8 "	H16.11.1 ~ H26.10.31
111	建 部 東 部 愛 知 川 左 岸	( 東 近 江 市 )	9 "	H16.11.1 ~ H26.10.31
112	彦 根 市 神 上 沼	彦 根 市	1 "	H17.11.1 ~ H27.10.31
113	芹 川	多 賀 町	26 "	H17.11.1 ~ H27.10.31
114	多 賀 町	多 賀 町	69 "	H17.11.1 ~ H27.10.31
115	大 門 池	多 賀 町	6 "	H17.11.1 ~ H27.10.31
116	蓮 池	米 原 市	16 "	H17.11.1 ~ H27.10.31
117	余 呉 町 柳 ケ 瀬	長 浜 市	213 "	H19.11.1 ~ H29.10.31
118	野 洲 川 中 州	守 山 市	60 "	H20.11.1 ~ H30.10.31
119	甲 良 町 大 字 池 寺 ・ 長 寺	甲 良 町	124 "	H23.11.1 ~ H26.10.31
120	甲 良 町 大 字 池 寺 字 横 枕	甲 良 町	2 "	H23.11.1 ~ H26.10.31
121	日 野 川 野 村	( 近 江 八 幡 市 ・ 野 洲 市 )	26 "	H21.11.1 ~ H31.10.31
122	マ キ ノ 町 新 保	高 島 市	12 "	H22.11.1 ~ H32.10.31
123	日 野 町 曙	日 野 町	30 "	H25.11.1 ~ H35.10.31
	計		21,115 ha	

(3) 獵 区

ア 設定数および面積

年 度	箇所数	面積	同一市町の 獵区外面積	当 該 市 町
H16 (2004)	5	20,421 ha	71,268 ha	甲賀・日野・東近江・多賀
H17 (2005)	3	14,252 ha	84,016 ha	甲賀・日野・東近江
H18 (2006)	3	14,054 ha	84,214 ha	〃
H19 (2007)	3	14,054 ha	84,214 ha	〃
H20 (2008)	3	14,054 ha	84,214 ha	〃
H21 (2009)	2	5,682 ha	54,250 ha	甲賀・日野
H22 (2010)	1	1,177 ha	10,586 ha	日野
H23 (2011)	1	1,048 ha	10,715 ha	〃
H24 (2012)	1	1,048 ha	10,715 ha	〃
H25 (2013)	1	1,048 ha	10,715 ha	〃

イ 箇所別内訳(平成25年度)

名 称	市 町	面 積	存 続 期 間
日 野 町	(日野町)	1,048 ha	H23.11.1~H28.10.31
計		1,048 ha	

ウ 実 績(平成25年度)

獵 区 名	開獵日数	申込者	入獵者	捕獲鳥数	捕獲獣数	手数料収入額
日 野 町	38	80	73	0	17	219 千円



## 2. 狩猟免許、狩猟者登録証の交付状況等

### (1) 狩猟免許

#### ア 狩猟免許交付状況

(単位:件)

年 度		H16 ( 2004 )	H17 ( 2005 )	H18 ( 2006 )	H19 ( 2007 )	H20 ( 2008 )	H21 ( 2009 )	H22 ( 2010 )	H23 ( 2011 )	H24 ( 2012 )	H25 ( 2013 )	
新規	異種	24	27	12	17	20	25	32(5)	23	24	29	
	初心者	48	58	48	91	92	124	125	176	169	165	
	計	72	82	61	108	112	149	157	199	193	194	
	内訳	網・わな	40	51	30	—	—	—	—	—	—	—
		網	—	—	—	3	1	5	6	3	8	9
		わな	—	—	—	62	85	111	131(2)	169	141	135
第一種		27	30	29	37	22	31	16(3)	27	42	46	
	第二種	5	1	2	6	4	2	4	0	2	4	
更新	網・わな	86	51	266	—	—	—	—	—	—	—	
	網	—	—	—	11	13	37	8	11	32	10	
	わな	—	—	—	46	76	275	82	139	361	155	
	第一種	289	131	866	109	112	730	113	123	588	117	
	第二種	9	4	6	8	5	7	10	5	8	8	
	計	384	186	1,138	174	206	1,049	213	278	989	290	

※( )内は法第49条第2号(狩猟免許試験の一部免除)に該当した件数

#### イ 種類別狩猟免許所持状況

(単位:件)

年 度	H16	H17	H18	H19	H20	H21	H22	H23	H24	H25
網・わな	293 (42)	454 (53)	442 (30)	—	—	—	—	—	—	—
網	—	—	—	386 (3)	300 (1)	146 (5)	65 (6)	68 (3)	65 (8)	68 (9)
わな	—	—	—	469 (63)	488 (85)	570 (111)	776 (131)	908 (169)	1,007 (141)	1,051 (135)
第一種	936 (28)	1,263 (31)	1,176 (28)	1,132 (36)	1,186 (22)	999 (31)	1,029 (16)	1,043 (27)	935 (42)	898 (46)
第二種	35 (5)	43 (1)	25 (2)	26 (6)	42 (4)	26 (2)	32 (4)	29 (0)	27 (2)	25 (4)
計	1,264 (75)	1,760 (85)	1,643 (60)	2,013 (108)	2,016 (112)	1,741 (149)	1,902 (157)	2,048 (199)	2,034 (193)	2,042 (194)

※( )内は新規取得者の数

#### ウ 年齢別狩猟免許所持状況

(単位:件)

年 度	H16	H17	H18	H19	H20	H21	H22	H23	H24	H25
20 ~ 29 才	30	26	21	37	26	26	25	38	61	71
30 ~ 39 才	134	127	119	145	132	108	142	143	126	144
40 ~ 49 才	209	221	206	242	225	190	215	251	280	277
50 ~ 59 才	418	596	553	634	499	434	449	421	405	367
60 ~ 才	473	790	744	955	1,134	983	1,071	1,195	1,162	1,183
計	1,264	1,760	1,643	2,013	2,016	1,741	1,902	2,048	2,034	2,042

## (2) 狩猟者登録証

## ア 狩猟者登録証交付状況

(単位:件)

年 度		H16 (2004)	H17 (2005)	H18 (2006)	H19 (2007)	H20 (2008)	H21 (2009)	H22 (2010)	H23 (2011)	H24 (2012)	H25 (2013)	
登録証 交付数	網 ・ わ な	県内者	307	317	332							
		県外者	46	43	45							
		計	353	360	377							
	網	県内者				5	9	8	8	6	4	5
		県外者				3	3	2	1	2	1	1
		計				8	12	10	9	8	5	6
	わ な	県内者				335	372	434	483	563	593	608
		県外者				40	40	45	45	42	39	40
		計				375	412	479	528	605	632	648
	第一 種	県内者	1,097	1,064	1,026	1,021	942	914	844	821	780	752
		県外者	426	403	387	357	346	352	328	319	313	253
		計	1,523	1,467	1,413	1,378	1,288	1,266	1,172	1,140	1,093	1,005
第二 種	県内者	27	26	27	27	38	34	33	31	35	28	
	県外者	6	6	6	3	2	4	3	3	3	4	
	計	33	32	33	30	40	38	36	34	38	32	
計	県内者	1,431	1,407	1,385	1,388	1,361	1,390	1,368	1,421	1,412	1,393	
	県外者	478	452	438	403	391	403	377	366	356	298	
	計	1,909	1,859	1,823	1,791	1,752	1,793	1,745	1,787	1,768	1,691	

## イ 県外者への狩猟者登録証交付状況

(単位:件)

年 度		H16 (2004)	H17 (2005)	H18 (2006)	H19 (2007)	H20 (2008)	H21 (2009)	H22 (2010)	H23 (2011)	H24 (2012)	H25 (2013)
登録証 交付数	埼 玉	1	1	1	2						
	東 京	2	2	3	1	1	1	1	3		
	神 奈 川	1	1			1	1		1	1	1
	岐 阜	49	43	43	40	40	47	44	48	48	38
	愛 知	78	62	72	67	65	71	74	65	72	57
	三 重	30	25	24	23	17	14	15	14	14	10
	石 川	1									
	福 井	8	2	3	1	1	1	1	1	1	1
	京 都	174	172	169	152	154	161	137	130	125	105
	大 阪	110	117	100	99	95	89	95	87	82	74
	兵 庫	10	13	10	7	7	8	4	8	7	6
	奈 良	7	6	5	5	4	4	2	4	3	4
	和 歌 山			1	1	1	1	1	1	1	1
	徳 島	4	4	2	2	1	1	1	1	1	
宮 崎	1	1	1	1	1	1	1	1	1	1	
そ の 他	2県2名	2県3名	4県4名	2県2名	3県3名	3県3名	1県1名	2県2名			
計		478	452	438	403	391	403	377	366	356	298

## (3) 狩猟者登録を受けた者による鳥獣捕獲数

〔鳥類〕

(単位:羽)

種類	H16	H17	H18	H19	H20	H21	H22	H23	H24	H25
※カワウ	—	—	—	96	137	150	107	100	34	31
ゴイサギ	0	0	0	0	0	0	0	2	2	4
キジ類	1,275	946	773	885	744	801	638	419	188	223
ヤマドリ	409	111	332	109	180	116	158	33	38	24
ウズラ	5	4	9	0	0	0	0	3	0	0
コジュケイ	39	25	22	14	29	14	19	9	3	1
カモ類	3,455	3,790	3,990	3,951	2,830	3,330	2,411	3,045	1,238	1,484
バン	46	32	19	23	9	30	9	23	22	6
タシギ・ヤマシギ	36	38	9	22	24	46	25	10	3	10
キジバト	2,135	1,480	1,336	1,284	994	1,002	675	524	379	418
カラス類	990	1,029	809	865	541	522	549	465	225	217
スズメ類	2,065	1,640	1,366	1,081	1,335	1,551	1,087	775	318	454
ヒヨドリ	653	261	1,144	576	857	550	782	204	488	242
ムクドリ	159	114	145	179	42	70	78	62	25	44
計	11,267	9,470	9,954	9,085	7,722	8,182	6,538	5,674	2,963	3,158

※カワウはH19より狩猟鳥

〔獣類〕

(単位:頭)

種類	H16	H17	H18	H19	H20	H21	H22	H23	H24	H25
ツキノワグマ	8	5	16	10	7	3	5	2	0	0
イノシシ	2,415	1,419	1,702	1,050	1,532	1,659	2,359	1,120	1,540	1,328
ニホンジカ (オス)	1,501	1,563	1,167	1,053	1,132	1,923	1,419	2,029	2,073	945
※ニホンジカ (メス)	—	1,656	1,107	1,060	1,420	2,779	2,425	3,255	3,376	1,253
ニホンジカ (性不明)	—	—	—	0	20	0	0	101	18	0
キツネ	10	4	12	7	16	4	16	7	15	5
タヌキ	10	4	15	10	6	6	15	15	33	16
アナグマ	5	0	2	6	3	2	4	0	4	11
ホンドテン	6	0	2	4	0	2	0	0	0	2
リス類	0	0	0	0	0	0	0	0	0	0
イタチ(オス)	0	0	4	6	0	0	2	0	2	3
ニホンウサギ	15	11	2	4	5	6	0	0	1	0
ノネコ	0	0	0	0	0	1	0	0	0	0
ノイヌ	0	0	0	0	0	0	5	0	0	0
ハクビシン	0	0	0	2	0	3	1	5	7	7
アライグマ	1	0	0	0	1	2	8	0	9	3
計	3,971	4,662	4,029	3,212	4,142	6,390	6,259	6,534	7,078	3,573

※ニホンジカ(メス)はH17より狩猟獣

## (4) 法令の違反

※未遂を含む

(単位:件)

年度	第8条	第12条	第15条	第19条	第27条	第35条	第38条	第39条	第55条	計
	鳥獣および鳥類の卵採取等禁止違反	捕獲の禁止または制限違反	指定猟法禁止区域	飼養の登録違反	鳥獣の飼養、譲渡し等禁止違反	特定猟具使用禁止違反	銃猟制限違反	無免許狩猟	無登録狩猟	
H16										0
H17										0
H18	2	1							1	4
H19	2			1						3
H20	3	3							1	7
H21	1				1					2
H22										0
H23		1								1
H24										0
H25		2	1				1			4

## (5) 狩猟取締り体制

(単位:件)

年 度	司法警察員	法第75条職員	鳥獣保護員	国指定保護区管理員
H16 (2004)	33	32	61	0
H17 (2005)	34	28	61	0
H18 (2006)	35	29	61	0
H19 (2007)	34	29	59	0
H20 (2008)	30	28	59	0
H21 (2009)	31	33	59	0
H22 (2010)	30	49	59	0
H23 (2011)	30	52	59	0
H24 (2012)	29	48	59	0
H25 (2013)	29	48	59	0

### 3. 有害鳥獣捕獲等および鳥獣飼養の状況

#### (1) 有害鳥獣捕獲等による捕獲数

(単位: 件、羽、個、頭)

年 度		H16	H17	H18	H19	H20	H21	H22	H23	H24	H25
許可証発行数		753	471	807	951	326	673	1,240	678	630	
捕 鳥	ゴイサギ				24		1				
	カモ類	16	23					29	72		164
	キジバト										
	カラス類	2,031	2,012	1,784	1,344	1,502	1,274	1,014	1,678	2,291	1,910
	スズメ	335	162	205	200	230			32		
	ドバト	210	375	417	260	591	247	539	457	141	375
	ムクドリ	15									
	ヒヨドリ	8									
	トビ									4	2
	カウウ	16,033	13,126	18,544	13,717	2,296	19,176	26,246	15,004	12,554	11,195
	コサギ	25	4	50	5	50			9	3	
	ダイサギ				20	36				30	
	アオサギ	103	98	163	99	121	100	60	76	116	157
計		18,776	15,800	21,163	15,669	4,826	20,798	27,888	17,328	15,139	13,803
獲 類	カラス	649	1,408	789	1,204	813	284	2,209	1,920	1,418	2,525
	カウウ	600				7	62	44		2	2
	計	1,249	1,408	789	1,204	820	346	2,253	1,920	1,420	2,527
内 獣	ツキノワグマ	31		31	5	1	3	21		1	
	イノシシ	627	300	472	317	671	698	1,466	1,520	1,986	2,566
	ニホンジカ (オス)	559	417	644	929	1,071	1,177	2,336	2,266	2,313	3,770
	ニホンジカ (メス)	64	237	863	1,186	1,252	1,404	3,433	3,183	3,595	5,729
	キツネ	2	9	6		3		4	4	1	2
	アナグマ				2	1		7	1	9	8
	ニホンザル	527	382	695	597	562	399	747	450	647	364
	ホンドテン					3		5	4	14	10
	タヌキ		3		3	2	4	10	47	67	33
	アライグマ		1	41	26	92	117	144	214	275	241
	ハクビシン			1	21	43	61	118	116	177	246
	その他			13	1		4	9	22	48	32
計		1,810	1,349	2,766	3,087	3,701	3,867	8,300	7,656	9,082	13,001
容 類	ゴイサギ				24		1				
	カモ類	16	23					29	72		164
	キジバト										
	カラス類	2,031	2,012	1,784	1,344	1,502	1,274	1,014	1,678	2,291	1,910
	スズメ	335	162	205	200	230			32		
	ドバト	210	375	417	260	591	247	539	457	141	375
	ムクドリ	15									
	ヒヨドリ	8									
	トビ									4	2
	カウウ	16,033	13,126	18,544	13,717	2,296	19,176	26,246	15,004	12,554	11,195

## (2)有害鳥獣駆除等対策事業(自治振興交付金)実績(平成25年度)

市町名	種別	数量	交付金算入額(円)
大津市	野ザル捕獲おり設置	10 基	105,000
	イノシシ捕獲おり設置	39 基	682,000
	外来獣捕獲おり設置	79 基	151,000
	外来獣の捕獲	20 基	33,000
	誘導柵わな設置	1 基	66,000
栗東市	外来獣の捕獲	18 頭	30,000
甲賀市	イノシシ捕獲おり設置	50 基	1,335,000
長浜市	外来獣の捕獲	69 頭	172,000
草津市	外来獣の捕獲	1 頭	6,000
米原市	炭酸ガス購入	1 本	1,000
高島市	外来獣の捕獲	48 頭	80,000
計			2,661,000

## (3)ニホンジカ捕獲事業市町別実績(平成25年度)

市町	湖国の森林と自然を守るニホンジカ特別対策事業 (琵琶湖森林づくり県民税対象事業)						ニホンジカ広域一斉駆除対策事業 (自治振興交付金対象事業)				
	捕獲頭数(許可捕獲)			捕獲頭数(狩猟)			補助金額 (円)	捕獲頭数			交付金 算入額(円)
	オス	メス	小計	オス	メス	小計		オス	メス	小計	
大津市	444	517	961	0	0	0	9,610,000	72	108	180	1,350,000
栗東市	36	28	64	0	0	0	634,000	4	11	15	117,500
甲賀市	329	413	742	256	342	598	10,325,000	155	155	310	2,247,500
湖南市	67	38	105	36	41	77	1,419,500	5	5	10	72,500
東近江市	380	489	869	0	0	0	8,690,000	151	199	350	2,597,500
近江八幡市	2	1	3	0	0	0	30,000	0	0	0	0
日野町	80	172	252	0	0	0	2,520,000	45	75	120	907,500
彦根市	32	3	35	0	0	0	350,000	10	15	25	187,500
愛荘町	7	9	16	0	0	0	160,000	3	2	5	35,000
甲良町	10	10	20	0	0	0	200,000	2	8	10	80,000
多賀町	288	503	791	0	0	0	7,910,000	40	40	80	580,000
米原市	383	565	948	0	0	0	9,480,000	27	53	80	612,500
長浜市	152	222	374	0	0	0	4,579,500	29	121	150	1,202,500
高島市	774	1,554	2,328	0	0	0	23,280,000	156	294	450	3,435,000
計	2,984	4,524	7,508	292	383	675	79,188,000	699	1,086	1,785	13,425,000

## (4) 鳥獣飼養状況

(単位:羽・頭)

年 度	鳥 類												獣 類		
	ツ バ メ	ホ オ ジ ロ	メ ジ ロ	ヒ バ リ	ヒ ヨ ド リ	ア オ バ ズ ク	ホ ン ド フ ク ロ ウ	ト ビ	ユ リ カ モ メ	カ ワ ラ ヒ ワ	そ の 他	計	サ ル	そ の 他	計
H16 (2004)			4					2		3	9	101	2	103	
H17 (2005)			2					2		4	8	66	2	68	
H18 (2006)			3					2		4	9	62		62	
H19 (2007)			4					2		4	10	55		55	
H20 (2008)			3					2		7	12	51		51	
H21 (2009)			4					2		6	12	52		52	
H22 (2010)	1	1	4	1	2	1	1	1	1	4	17	45	2	47	
H23 (2011)	1	1	3	1	2	1	1	3	1	2	9	34	4	38	
H24 (2012)	1	1	3	1	2		1	2	1		4	32		32	
H25 (2013)			1				1		1		5	10		10	

#### 4. 鳥獣保護啓発事業の状況

##### (1) 放鳥

(単位:羽)

年度	種類	羽数	備考
H16	ニホンキジ	1,700	成鳥(1,700)
H17	〃	1,610	成鳥(1,610)
H18	〃	1,610	成鳥(1,610)
H19	〃	1,610	成鳥(1,610)
H20	〃	1,610	成鳥(1,610)
H21	〃	1,628	成鳥(1,628)
H22	〃	1,400	成鳥(1,400)
H23	〃	-	-
H24	〃	-	-
H25	〃	-	-

※キジの放鳥事業については、平成22年度で終了

##### (2) 傷病鳥獣の保護

###### ア 野生動物ドクター診療件数

###### ○ 年度別

(単位:件)

年度	H16	H17	H18	H19	H20	H21	H22	H23	H24	H25
鳥類	158	149	119	152	128	118	116	93	121	86
獣類	32	28	22	39	23	25	21	23	27	14
計	190	177	141	191	151	143	137	116	148	100

###### ○ 平成25年度傷病鳥獣治療後の状況

〔鳥類〕	放鳥	34	〔獣類〕	放獣	8
	死亡	30		死亡	6
	ボランティア委託ほか	18		計	14
	救護施設へ移送	2			
	安楽死	2			
	計	86			

###### ○ 平成25年度月別件数

(単位:件)

月	4	5	6	7	8	9	10	11	12	1	2	3	計
鳥類	3	8	20	10	11	7	5	8	6	2	4	2	86
獣類	4		1	3			1	1	2	1		1	14
計	7	8	21	13	11	7	6	9	8	3	4	3	100

- 平成25年度 主な保護鳥獣 鳥類・・・ タカ類(10/内トンビ3)・サギ類(7)・セキレイ類(7/内セグロセキレイ4) スズメ目(13/内メジロ2、ヒヨドリ2)・ハト類(11)・チドリ目(6/内ケリ3) ツバメ(14)・カワセミ(3)・フクロウ(3)・ヨタカ(2)ほか  
獣類・・・ タヌキ(7)・キツネ(3)ほか

- 平成25年度 保護理由 原因不明のケガや骨折等(33)・衰弱(17)・病気、機能異常等(10) 交通事故(9)・その他の事故(釣り糸、獣害用ワナ等)(10) 巣からの落下(9)・建物等への衝突(5)・その他(7)



イ 救護施設における治療数

○ 鳥類(大東中学校)

年度	H16	H17	H18	H19	H20	H21	H22	H23	H24	H25
羽数	12	—	—	—	—	—	—	—	—	—

※大東中学校は平成17年度より閉鎖

○ 獣類(生駒動物病院)

年度	H16	H17	H18	H19	H20	H21	H22	H23	H24	H25
頭数	9	6	5	6	5	9	1	—	—	—

\* 生駒動物病院は平成22年度まで二次治療施設として契約

○ 鳥類・獣類(山崎動物病院)

年度	H16	H17	H18	H19	H20	H21	H22	H23	H24	H25
羽数	18	17	16	19	13	11	12	—	—	—
頭数	1	—	—	—	1	—	—	—	—	—

\* 山崎動物病院は平成22年度まで二次治療施設として契約

○ 鳥類(松田動物病院)

年度	H16	H17	H18	H19	H20	H21	H22	H23	H24	H25
羽数	8	4	6	7	9	—	—	—	—	—
頭数	12	3	4	1	0	—	—	—	—	—

\* 松田動物病院は平成20年度まで二次治療施設として契約

(3) 野鳥の森、三島池ビジターセンター利用者数

(単位:人)

年度	H16	H17	H18	H19	H20	H21	H22	H23	H24	H25
野鳥の森	13,601	10,945	10,569	13,499	14,059	19,566	—	—	—	—
三島池	21,901	20,456	5,384	5,290	9,748	9,867	10,089	—	—	—

\* 野鳥の森ビジターセンターは平成21年度で閉鎖

\* 三島池ビジターセンターは平成18年以降は入館者のみの数字で、平成22年度で閉鎖

## 5. 鳥獣行政予算および税込、手数料

### (1) 鳥獣行政予算(最終予算額)

(単位:千円)

年度	鳥獣保護事業	有害鳥獣 駆除事業	キジ増殖 (放鳥)事業	鳥獣保護 基本調査事業	野鳥の森等 管理運営事業	計
H16 (2004)	21,846	4,740	8,000	13,168	7,978	55,732
H17 (2005)	19,423	3,663	7,600	9,528	8,021	48,235
H18 (2006)	16,978	27,443	7,600	20,586	10,400	83,007
H19 (2007)	19,652	17,407	7,600	12,480	8,015	65,154
H20 (2008)	15,580	14,612	7,600	4,334	8,813	50,939
H21 (2009)	12,392	66,343	6,615	1,770	7,826	94,946
H22 (2010)	12,568	59,764	5,689	1,770	3,800	83,591
H23 (2011)	12,568	59,764	0	1,770	0	74,102
H24 (2012)	13,045	106,348	0	1,606	0	120,999
H25 (2013)	10,662	110,900	0	1,387	0	122,949

### (2) 税込、手数料実績

(単位:円)

年 度	H16	H17	H18	H19	H20	H21	H22	H23	H24	H25
税 収 狩猟税	30,316,000	29,584,500	28,875,000	25,362,600	24,216,900	23,839,200	22,615,700	22,576,700	21,917,800	20,481,100
手 数 料	5,095,600	4,491,300	7,112,900	4,490,300	4,620,000	7,040,900	4,643,000	5,173,300	7,025,100	5,025,100

### ○ 平成25年度手数料内訳実績

(単位:円、件)

種 類	狩 猟 免 許			狩 猟 者 登 録	狩 猟 免 状 再 交 付	狩 猟 者 登 録 証 再 交 付	狩 猟 者 記 章 再 交 付	合 計
	初 心 者	他 免 許 所 有	更 新					
金 額	1,008,800	136,500	812,000	3,043,800	23,000	0	1,000	5,025,100
件 数	(194)	(35)	(290)	(1,691)	(23)	(0)	(1)	(2,234)

## 6. 水鳥生息調査

### (1) 滋賀県ガンカモ類等生息調査結果(飛来状況調査)

#### ○調査ポイント基礎情報

ポイント名	赤野井湾	湖北水鳥公園	高島市
区 間	草津市下物～守山市木浜	長浜市湖北町尾上～ 湖北町海老江	高島市新旭町針江～ 今津町南新保石田川河口南
秋調査（H25年）	11月9日	11月8日	11月6日
冬調査（H26年）	1月12日	1月12日	1月15日
春調査（H26年）	3月2日	3月9日	3月3日

#### ○調査結果

(単位:羽)

ポイント名	赤野井湾			湖北水鳥公園			高島市		
	秋季	冬季	春季	秋季	冬季	春季	秋季	冬季	春季
オオハム					1	1			
シロエリオオハム									
カイツブリ	10	7	6	58	15	15	30	25	26
ハジロカイツブリ	2		2	1,294	57	32	46	554	196
ミミカイツブリ					1				
アカエリカイツブリ									
カンムリカイツブリ	10	34	17	173	139	77	34	66	90
カワウ	53	107	9	105	47	31	48	38	30
コクガン									
ハイロガン									
マガン					4				
ヒシクイ				78	261				
ハクガン									
サカツラガン				1	1				
コハクチョウ				13	8	1		3	4
オオハクチョウ									
アカツクシガモ									
オシドリ									
マガモ	98	287	35	243	686	739	227	98	67
カルガモ	150	578	539	20	49	86	56	66	13
コガモ	31	215	27	54	95	51	9	245	120
トモエガモ		3			88				
ヨシガモ	5	9	6	62		12	72	38	48
オカヨシガモ	191	148	62	24	2	22	7	14	24
ヒドリガモ	606	359	5	375	327	42	516	71	150
アメリカヒドリ									
オナガガモ	14			21	32	198	18	99	4
ハシビロガモ	18	7	7	14	3	10	10		
アカハシハジロ									
ホシハジロ	3,047	223	232	2,856	153	55	1,990	194	175
クビワキンクロ									
メジロガモ									
アカハジロ									
キンクロハジロ	101	133	164	659	395	509	446	296	374
スズガモ	2	35	2	16	29	175	5	25	4
シノリガモ									
ホオジロガモ		0		9	50	47		9	25
ミコアイサ		377	3	4	15	6		2	
ウミアイサ				2	10	3		3	14
カワアイサ				5	42	10		31	7
カモ類SP				1,580	5,549	640		66	
カモ科総計	4,263	2,375	1,082	6,036	7,799	2,606	3,356	1,260	1,029
バン	10		1				2		1
オオバン	1,762	8,307	8,381	8,922	3,685	283	1,689	2,743	872
ユリカモメ	21		2	25	5	4	79	188	18
ズグロカモメ									
セグロカモメ						1			
オオセグロカモメ									
カモメ				7	29	15		3	
ウミネコ									





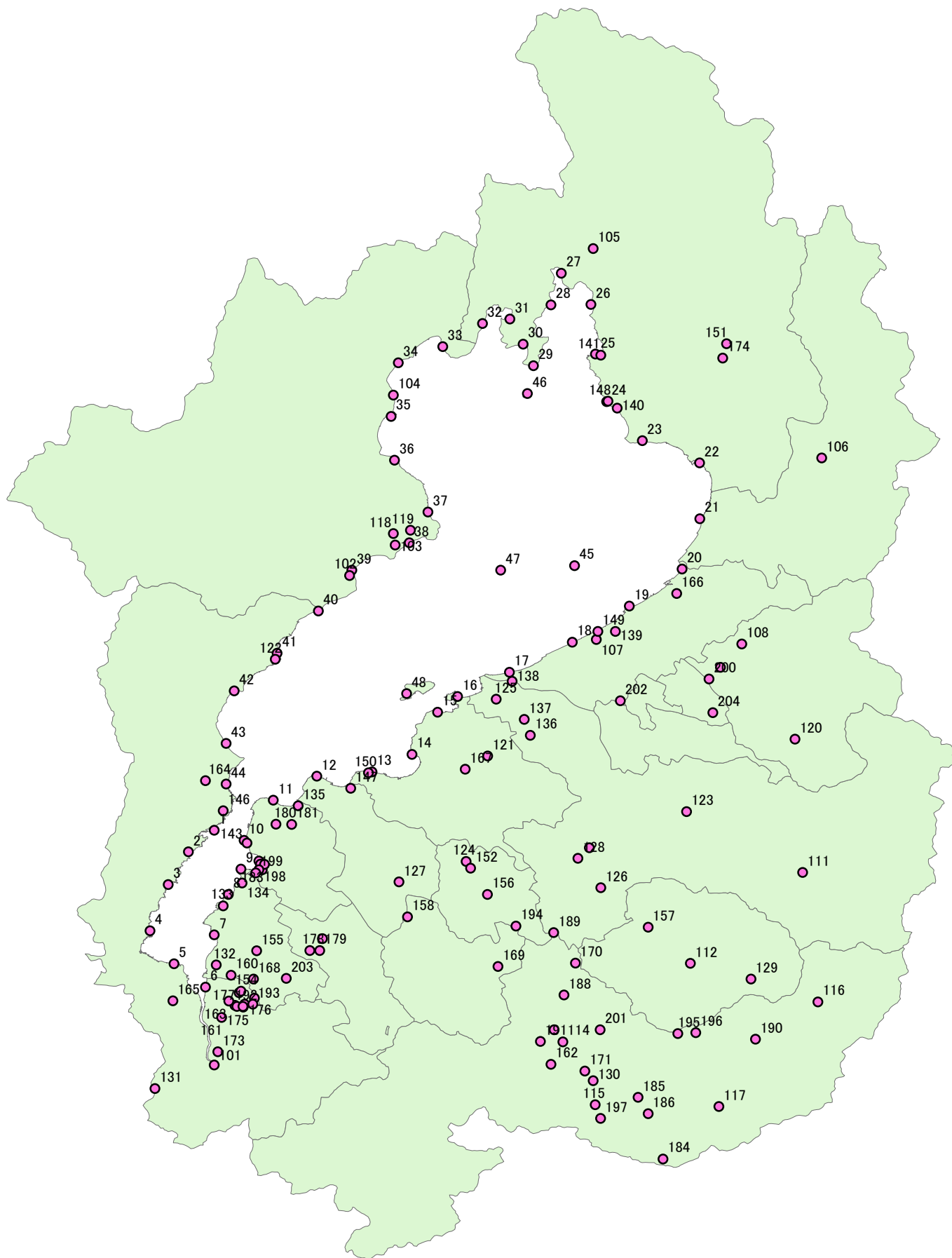


イ 年度別結果表

(単位:羽)

種名		総合計					琵琶湖					その他(琵琶湖以外)				
		H21年度	H22年度	H23年度	H24年度	H25年度	H21年度	H22年度	H23年度	H24年度	H25年度	H21年度	H22年度	H23年度	H24年度	H25年度
アビ科	オオハム	25	29	15	18	38	25	29	15	18	38					
	シロエリオオハム		1					1								
カイツブリ科	カイツブリ	577	804	583	819	592	408	621	380	574	364	169	184	203	245	228
	ハジロカイツブリ	2,884	1,261	299	3,107	3,690	2,876	1,258	284	3,076	3,680	8	3	15	31	10
	ミミカイツブリ	2			4	17	2			3	17				1	
	アカエリカイツブリ	1	1	1	3		1	1	1	3						
	カンムリカイツブリ	1,954	2,572	2,757	3,557	2,898	1,773	2,451	2,503	3,181	2,526	181	121	254	376	372
ウ科	カワウ	1,163	1,319	1,310	1,780	1,710	848	898	982	1,407	1,227	315	421	328	373	483
	ウミウ		1					1								
カモ科	コクガン															
	ハイイロガン															
	マガン	11	28	10	21	8	3	27	9	20	4	8	1	1	1	4
	ヒシクイ	258	345	317	205	291	258	345	317	205	283					8
	ハクガン	1					1									
	サカツラガン	1				1	1				1					
	コハクチョウ	498	415	575	589	333	205	238	200	347	101	293	177	375	242	232
	オオハクチョウ	3		5	9							3		5	9	
	アカツクシガモ															
	オシドリ	223	470	247	264	305		10	3	3	1	223	460	244	261	304
	マガモ	10,180	12,845	12,270	12,663	11,863	7,979	9,505	7,503	8,728	7,751	2,201	3,340	4,767	3,935	4,112
	カルガモ	4,538	5,931	6,187	6,580	6,721	3,017	3,759	3,839	4,461	4,298	1,521	2,174	2,348	2,119	2,423
	コガモ	8,121	8,452	8,334	9,564	8,904	4,625	3,404	2,067	4,235	2,940	3,496	5,048	6,267	5,329	5,964
	トモエガモ	159	429	79	26	384	155	257	38	25	346	4	172	41	1	38
	ヨシガモ	3,628	3,389	3,616	3,361	3,127	3,389	3,030	3,361	2,956	2,724	239	359	255	405	403
	オカヨシガモ	5,196	6,933	5,269	3,916	4,298	4,288	6,030	4,604	2,932	3,828	908	903	665	984	470
	ヒドリガモ	17,448	19,107	19,290	18,946	13,734	15,209	17,031	16,692	16,438	12,033	2,239	2,083	2,598	2,508	1,701
	アメリカヒドリ	19	7	5	12	8	18	7	5	11	8	1			1	
	オナガガモ	2,493	2,344	2,446	1,777	2,266	1,584	1,625	1,947	1,212	1,453	909	719	499	565	813
	ハシビロガモ	1,158	1,149	1,226	731	812	215	409	163	252	289	943	741	1,063	479	523
	アカハシハジロ	1			2		1			2						
	ホシハジロ	13,422	13,923	7,161	4,899	12,619	11,887	12,293	5,652	3,909	8,403	1,535	1,631	1,509	990	4,216
	クビワキンクロ															
	メジロガモ		1					1								
	アカハジロ				1										1	
	キンクロハジロ	26,598	23,879	21,054	17,384	18,600	22,718	20,468	18,265	15,046	17,266	3,880	3,413	2,789	2,338	1,334
	スズガモ	1,984	1,506	602	1,039	1,478	1,957	1,482	588	1,028	1,477	27	24	14	11	1
	シノリガモ		2										2			
	ホオジロガモ	379	361	208	261	249	373	356	199		246	6	5	9	13	3
	ミコアイサ	2,350	1,198	2,991	2,591	941	2,218	1,111	2,910	248	804	132	87	81	81	137
	ウミアイサ	83	107	68	166	119	83	105	65	2,510	119		2	3		
	コウライアイサ									166					17	
カワアイサ	337	476	485	529	551	331	472	472	512	522	6	4	13		29	
カモ類SP	11,739	13,061	22,997	15,534	11,741	11,720	13,059	22,996	15,434	11,740	19	2	1	100	1	
カモ科計	110,828	116,358	115,442	101,070	99,353	92,235	95,024	91,895	80,680	76,637	18,593	21,347	23,547	20,390	22,716	
クイナ科	バン	73	117	96	95	63	24	29	23	33	19	49	88	73	62	44
	オオバン	35,323	36,660	48,419	55,034	51,210	34,430	35,686	47,456	54,019	50,219	893	974	963	1,015	991
カモメ科	ユリカモメ	1,527	1,175	975	1,345	1,395	1,384	1,056	924	1,224	1,290	143	119	51	121	105
	ズグロカモメ	1		1			1		1							
	セグロカモメ	3	3	4	35	10	3	3	4	34	9				1	1
	オオセグロカモメ				13	7				13	7					
	カモメ	432	267	303	354	342	432	265	301	354	342		2	2		
	ウミネコ		1		3	3		1		3	3					
	クロハラアジサシ				15	5				15	3					2
カモメ科SP					19					19						
カモ科 (※家禽と思 われるもの)	アヒル	25	15	36	15	26	18	2	18	14	17	7	13	18	1	9
	ガチョウ	1	4	24		3	1	4	22		1			2		2

平成25年度  
滋賀県ガンカモ類等生息調査地点図





## (3) カワウ春季生息数(H16～・5月調査)

(単位:羽)

年 度	H16	H17	H18	H19	H20	H21	H22	H23	H24	H25
竹生島	29,844	19,705	26,762	23,158	29,665	25,171	14,155	1,015	2,115	5,386
葛籠尾崎	-	-	-	-	-	-	-	7,430	2,183	-
伊 崎	10,928	15,691	7,804	11,047	7,401	6,892	8,414	3,970	3,867	1,917
計	40,772	35,396	34,566	34,205	37,066	32,063	22,569	12,415	8,165	7,303

## 7. 参考資料

## (1) 愛鳥モデル校名簿

&lt;指定期間&gt;平成24年5月17日～平成29年3月31日

学 校 名		郵便番号	所 在 地	電 話 番 号
小 学 校	長浜市立田根小学校	526-0266	長浜市野田町68	0749-74-1801
	長浜市立朝日小学校	529-0354	長浜市湖北町山本1125	0749-79-0002
	近江八幡市立島小学校	523-0804	近江八幡市島町1603	0748-32-3510
	草津市立常盤小学校	525-0006	草津市志那中町119	077-568-0002
	甲賀市立甲南第三小学校	520-3305	甲賀市甲南町野川840	0748-86-2038
	東近江市立愛東北小学校	527-0143	東近江市百濟寺本町1399	0749-46-0588
	多賀町立大滝小学校	522-0324	犬上郡多賀町川相568	0749-49-0313
	日野町立桜谷小学校	529-1619	蒲生郡日野町佐久良37	0748-52-0338
中学校	長浜市立鏡岡中学校	529-0515	長浜市余呉町中之郷1030	0749-86-3003

※小学校8校・中学校1校

(2) 鳥獣関係表彰

ア 愛鳥週間野生生物保護功労者表彰

- 日本鳥類保護連盟会長褒状 河南 明孝 (H14年～ 野生鳥獣救護ドクター)  
石井 秀憲 (野生生物保護活動)
- 環境省自然環境局長感謝状 杉本 剛 (H10年～ 鳥獣保護員)  
鈴木 利幸 (H10年～ 鳥獣保護員)  
小林 直樹 (H11年～ 鳥獣保護員)

イ 平成26年度用愛鳥週間ポスター原画コンクール表彰(公益財団法人日本鳥類保護連盟主催)

- 入選 石田 みのり (滋賀大学教育学部附属中学校2年)

ウ 平成25年度用滋賀県愛鳥週間ポスター表彰

- 滋賀県知事賞  
石田 みのり (滋賀大学教育学部附属中学校2年)

- 滋賀県教育委員会教育長賞  
新井 雪愛 (大津市立下阪本小学校2年)  
中村 恒太 (大津市立志賀中学校1年)

- 滋賀県野鳥の会会長賞  
佐藤 巧望 (大津市立小野小学校2年)  
土田 聖斗 (多賀町立多賀小学校6年)  
内田 空 (大津市立粟津中学校3年)

- 公益財団法人淡海環境保全財団理事長賞  
田中 文太 (甲賀市立大原小学校3年)  
堤 麻衣 (野洲市立北野小学校5年)  
久保田 大翔 (彦根市立南中学校1年)

- 入 選  
川島 孝介 (東近江市立五個荘小学校1年)  
川野 偉心 (大津市立瀬田小学校2年)  
小漆間 瑠加 (彦根市立城陽小学校4年)  
橋本 茉音 (大津市立堅田小学校4年)  
田中 勇太 (野洲市立北野小学校5年)  
山口 総一郎 (甲賀市立希望ヶ丘小学校5年)  
小谷 玲叶 (彦根市立稲枝北小学校6年)  
山村 ちひろ (大津市立真野北小学校6年)  
片山 鈴穂 (滋賀大学教育学部附属中学校1年)  
深尾 菜月 (大津市立志賀中学校1年)

※ 学年は、平成25年度現在



滋賀県知事賞  
滋賀大学附属中学校 2年  
石田みのり



滋賀県教育長賞  
大津市立下阪本小学校 2年  
新井 雪愛



滋賀県教育長賞  
大津市立志賀中学校 1年  
中村 恒太



滋賀県野鳥の会会長賞  
 大津市立小野小学校 2年  
 佐藤 巧望



滋賀県野鳥の会会長賞  
 多賀町立多賀小学校 6年  
 土田 聖斗



滋賀県野鳥の会会長賞  
 大津市立栗津中学校 3年  
 内田 空



(公財)淡海環境保全財団理事長賞  
 甲賀市立大原小学校 3年  
 田中 文太



(公財)淡海環境保全財団理事長賞  
野洲市立北野小学校 5年  
堤 麻衣



(公財)淡海環境保全財団理事長賞  
彦根市立南中学校 1年  
久保田 大翔



入選  
東近江市立五個荘小学校 1年  
川島 孝介



入選  
大津市立瀬田小学校 2年  
川野 偉心



入選  
彦根市立城陽小学校 4年  
小漆間 瑠加



入選  
大津市立堅田小学校 4年  
橋本 茉音



入選  
野洲市立北野小学校 5年  
田中 勇太



入選  
甲賀市立希望ヶ丘小学校 5年  
山口 総一朗



入選

彦根市立稲枝北小学校 6年

小谷 玲叶



入選

大津市立真野北小学校 6年

山村 ちひろ



入選

滋賀大教育学部附属中学校 1年

片山 鈴穂



入選

大津市立志賀中学校 1年

深尾 菜月

## (5) 県内の野鳥等観察施設

### ア 栗東自然観察の森

<所在地> 栗東市安養寺 178-2

<電話番号> 077-554-1313

昭和63年4月に栗東町(現・栗東市)が開設した自然観察の森で、町の中心部の丘陵地、安養寺山の一角にあります。

森は、ビードルランドやシジュウカラの小径など10の観察ゾーンに分かれ、それぞれを結ぶ自然観察路が整備されています。

また、森の中にはネイチャーセンターがあり、自然観察の方法を解説したパネルや昆虫・植物・岩石の標本が展示され、自然観察をする前にあらかじめ学習できるようになっています。

### イ 湖北町水鳥公園

<所在地> 長浜市湖北町大字今西

<電話番号> 野鳥センター:0749-79-1289 湿地センター:0749-79-8022

琵琶湖で最も水鳥の数が多く、コハクチョウや天然記念物のヒシクイが観察できる湖北町大字今西、延勝寺、海老江地先の湖岸およそ2.5kmを、昭和63年11月に湖北町(現・長浜市)が水鳥公園に指定しました。

公園北側には中心施設となる「湖北野鳥センター」があり、2階のフィールドスコープで琵琶湖の水鳥を一望することができます。

またセンターの南には、平成9年5月に環境庁(現・環境省)が「琵琶湖水鳥・湿地センター」を開設しました。このセンターは自然とのふれあい・学習の拠点として、6面マルチビジョンの他いろいろな学習設備が用意されています。

### ウ 高島市新旭水鳥観察センター

<所在地> 高島市新旭町饗庭 1600-1

<電話番号> 0740-25-5803

湖西の水鳥観察の拠点として、平成元年に新旭町(現・高島市)が開設した水鳥公園です。

中心となる水鳥観察センターは湖岸に接近しており、間近で様々な種類のカモ類が見られ、少し沖合いではコハクチョウやオオバンが観察できます。

また、センターには望遠レンズ付モニターテレビやフィールドスコープが設置されているほか、スライドを使っての解説も受けることができます。

### エ 東海道自然歩道

自然とのふれあいの機会が少なくなってきたことから、自然を再び身近なものにしようとして昭和45年～昭和49年に作られました。

自然の多いところがコースとなっていますが、特に崇福寺跡～仰木峠にかけてのコースはシジュウカラ、キセキレイ、ヤマガラ等がよく見られます。



## 滋賀県自然保護憲章

一 びわ湖を美しく豊かにし、  
水を大切にします。

二 空気のごれを防ぎ、すみ  
きった大空をいつまでも  
保ちます。

三 山や野に樹木と草花を  
植え、大地を緑でつっ  
みます。

四 豊富な文化財をまもり、  
すぐれた歴史的風土を  
のこします。

五 いきいきと魚が泳ぎ鳥が  
さえずる、水と緑の楽園  
をつくります。

# 鳥 獸 関 係 統 計

(平成25年度分集計)

平成27年3月発行

発 行 滋 賀 県

編 集 滋賀県琵琶湖環境部自然環境保全課  
生物多様性戦略推進室

〒520-8577 大津市京町四丁目1-1

TEL:077-528-3483