



苗木だより

苗木のホームステイ・スクールステイ

ご家庭で 学校で グループで 1万本の苗木を育成中

第5号

〜

2021年

1月発行



新年あけまして おめでとうございます

令和3年（2021年）がスタートしました。

「全国植樹祭しが2022」の前年となり、大会の成功に向けて
全力で取り組んでまいります。

本年も応援のほど、どうぞよろしく願いいたします。

冬～春の育て方

POINT1

苗木は日当たりのよい場所へ

夏場、直射日光に当たらないよう気を付けていただいていた苗木は、冬場は日当たりのよいところに移してください。
日陰に直しておくと、寒さで苗木が弱ってしまいます。

POINT2

水やりは暖かい時間帯に

冬の時期、苗木は活動のペースを落とし、あまり水を吸わなくなります。水やりは1週間に1回程度、朝や日中の暖かい時間帯がよいでしょう。寒い夜に水やりをすると、ポットの中が凍ってしまい、根が傷むことがあります。



春になったら・・・

春が近づき新芽が出てきたら、苗木にはたくさんの水が必要となります。ポットの土が乾いていないかこまめにチェックして、水切れにならないよう注意してください。

豆知識

いろいろな「冬芽」のかたち

樹木は、春に出す芽の準備を冬の間に始めていて、これを「冬芽」といいます。

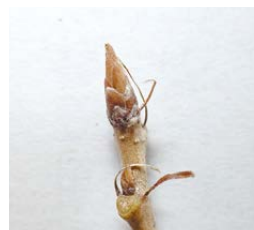
冬芽には寒さから芽を守るための工夫がされています。例えば、毛が生えていたり、粘り気があったりと、木の種類によって様々です。

春になると、冬芽がほころび緑の新芽が顔を出します。

みなさんが育てている苗木や周りの木々は、どのような冬芽をつけているでしょうか。ぜひ観察してみてください。



イロハモミジの冬芽



クヌギの冬芽



第72回

全国植樹祭



木を植えよう びわ湖も緑のしずくから

お便りコーナー

おおさか ふ は びきの し
大阪府羽曳野市緑の少年団さん

昨年お預かりしました苗は2本枯れてしまいましたが、残りの8本はすくすくと育っています。全国植樹祭まで大切に育てたいと思います。

ひ のちよう こざわ
日野町 小澤さん

我が家のものは、少し成長が遅いようです。80cmなんてまだまだです。1年延びて楽しみがふえ良かったです。

こなんし うえだ
湖南市 上田さん

未来の滋賀の森となる苗木を預らせて頂いたこと、とてもうれしく感謝しています。できれば自分で植樹をして、大きくなっても見守り続けたいです。

お便りありがとうございます
皆様からの写真・お便りをお待ちしております！

植樹祭ニュース

今回は、植樹祭の会場で、天皇后両陛下がご着席される「お野立所」をご紹介します。

奥の壁は琵琶湖のヨシ原、柱は樹木、屋根は枝葉の広がりを、そして円形の床は、落ちたしずくが琵琶湖の湖面に広がる波紋を表現しています。全て滋賀県産木材を用いて作られ、御席と呼ばれる中央の机に両陛下がご着席されます。

床材には「CLT」と呼ばれる、ひき板の繊維の方向が直角に交わるように貼り合わせた、大判の木質パネル建材が使用されます。CLTは、木製のビルづくりに使用されるほど頑丈なんですよ！

模型提供：株式会社 湖北設計

情報コーナー

全国植樹祭しが関連イベント

秋のプレ植樹祭 in みなくち子どもの森

苗木のホームステイからは39名のご参加と、計26本の苗木をご提供いただきました。自身で穴を掘っての植樹や、のこぎりを使っての丸太切り体験、巨大松ぼっくりのクリスマスツリー作りなど、皆さん笑顔で秋の森を満喫されていました。



たくさんのご来場
ありがとうございます
w0~!!



第72回全国植樹祭しがPR大使
うおーたん

次の苗木だよりは、4月ごろ発行予定です。

<問合せ先>

第72回全国植樹祭滋賀県実行委員会事務局（滋賀県琵琶湖環境部全国植樹祭推進室内）
苗木のホームステイ・スクールステイ担当：野瀬

住所：〒520-0807 大津市松本一丁目2-1（大津合同庁舎6階）

TEL：077-528-3971 FAX：077-528-4891

メール：zensyoku@pref.shiga.lg.jp

HP：こちらの内容をwebで検索

全国植樹祭 滋賀

検索

全国植樹祭しがHP



全国植樹祭しが
公式Facebook



全国植樹祭しが
公式インスタグラム



SYOKUJUSAL.SHIGA