

土砂災害特別警戒区域

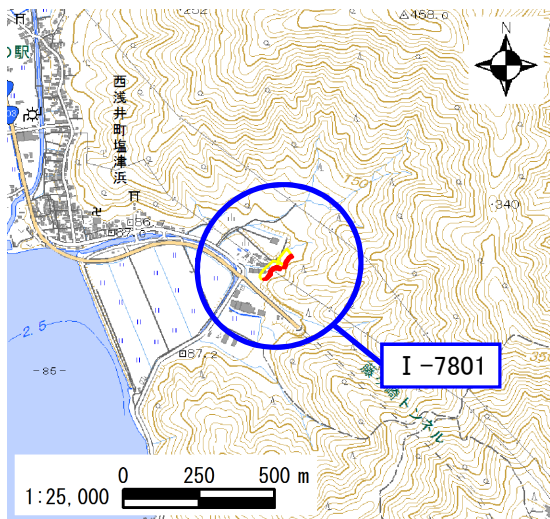
告示年月日	令和 3 年 1 月 8 日
告示番号	滋賀県告示第 41 号

土砂災害警戒区域

告示年月日	令和 3 年 1 月 8 日
告示番号	滋賀県告示第 34 号

土砂災害警戒区域・土砂災害特別警戒区域 区域図

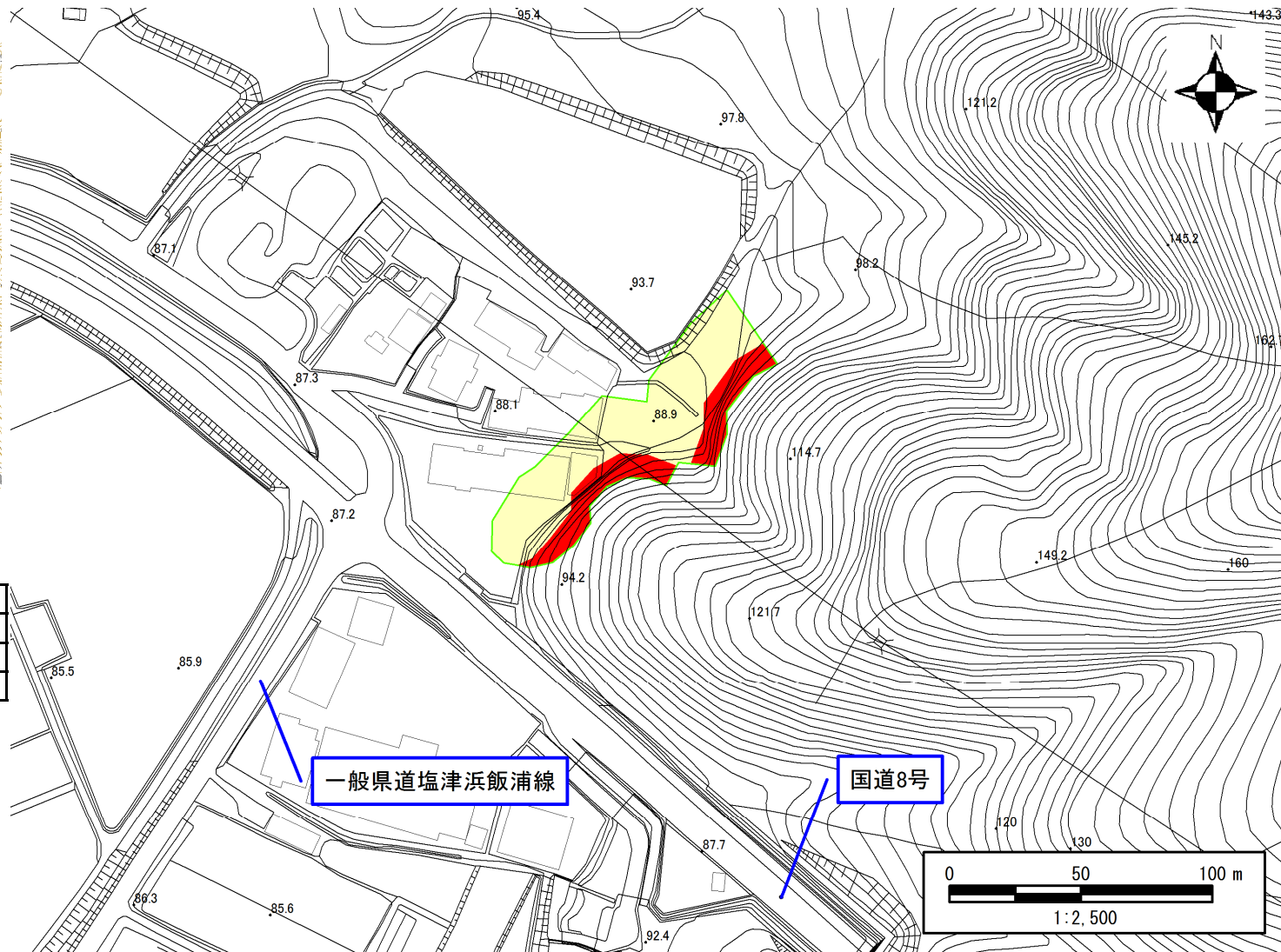
土砂災害警戒区域・土砂災害特別警戒区域 位置図



「測量法に基づく国土地理院長承認(複製)R1JHf1237」
 「本製品を複製する場合には、国土地理院の長の承認を得なければならない。」

自然現象の種類	急傾斜地の崩壊
区域番号	I-7801
区域の名称	塩津浜(6)
区域の所在地	滋賀県長浜市西浅井町塩津浜

土砂災害警戒区域	
土砂災害特別警戒区域	



○ この区域図は、空中写真測量による地形図に、実測による区域図を投影したものであり、一部異なって見える場合があります。
 詳しくは、土木事務所にお尋ねください。

土砂災害警戒区域等設定図(オルソ画像)

様式 2

調書作成日

令和2年1月31日

箇所番号

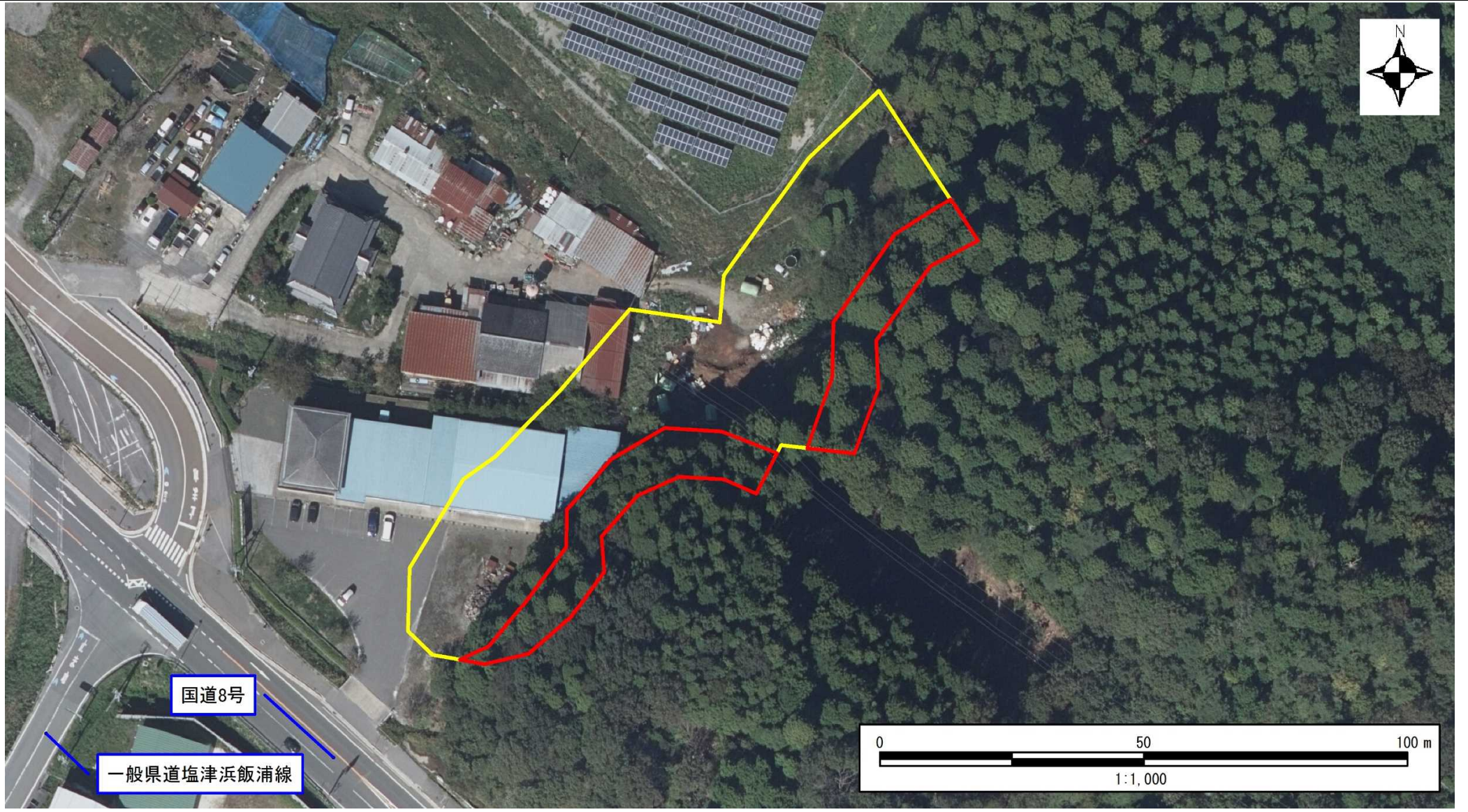
I-7801

箇所名

塩津浜(6)

所在地

滋賀県長浜市西浅井町塩津浜



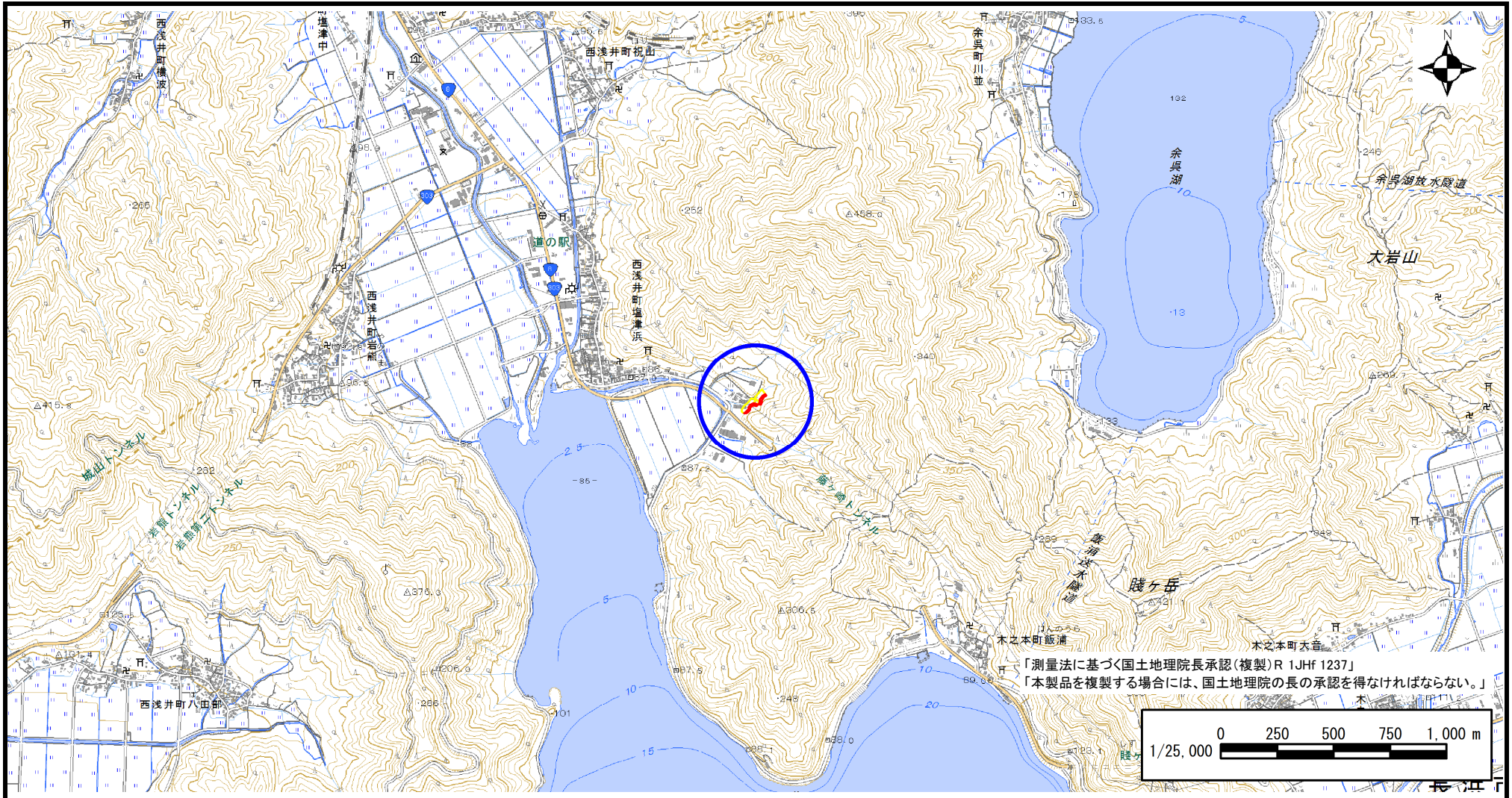
急傾斜地の位置図

様式 3

箇所番号	I-7801
箇所名	塩津浜(6)
所在地	滋賀県長浜市西浅井町塩津浜

土木事務所	長浜土木事務所木之本支所
調書作成日	令和2年1月31日
作成会社(作成者)	アジア航測株式会社(船越 和也)

急傾斜地位置図(S=1/25,000)



土砂災害警戒区域等設定図

様式 4-1

調書作成日

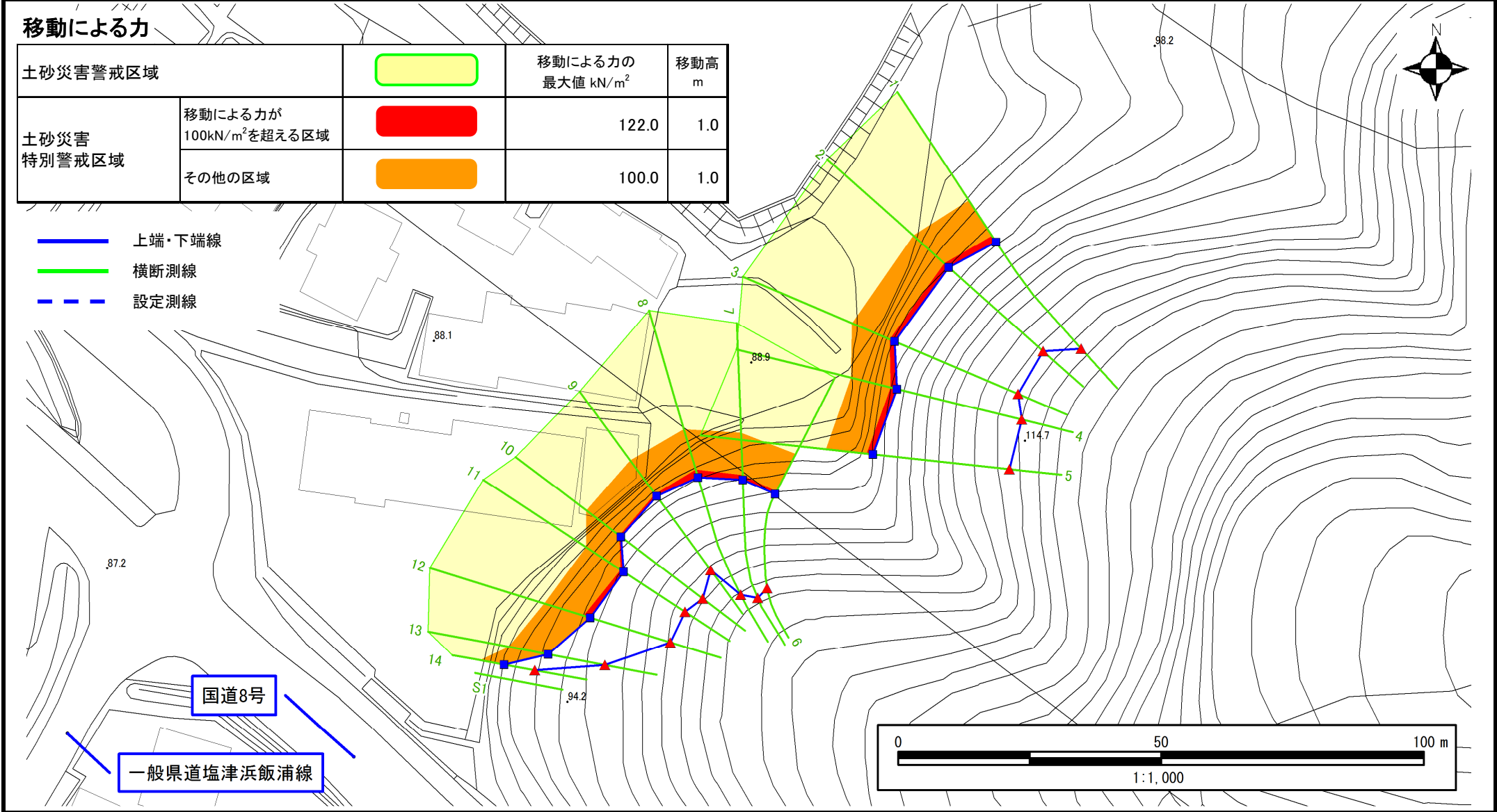
令和2年1月31日

箇所番号	I-7801	箇所名	塩津浜(6)	所在地	滋賀県長浜市西浅井町塩津浜
------	--------	-----	--------	-----	---------------

移動による力

土砂災害警戒区域		移動による力の 最大値 kN/m ²	移動高 m
土砂災害 特別警戒区域	移動による力が 100kN/m ² を超える区域	122.0	1.0
	その他の区域	100.0	1.0

- 上端・下端線
- 横断測線
- - - 設定測線

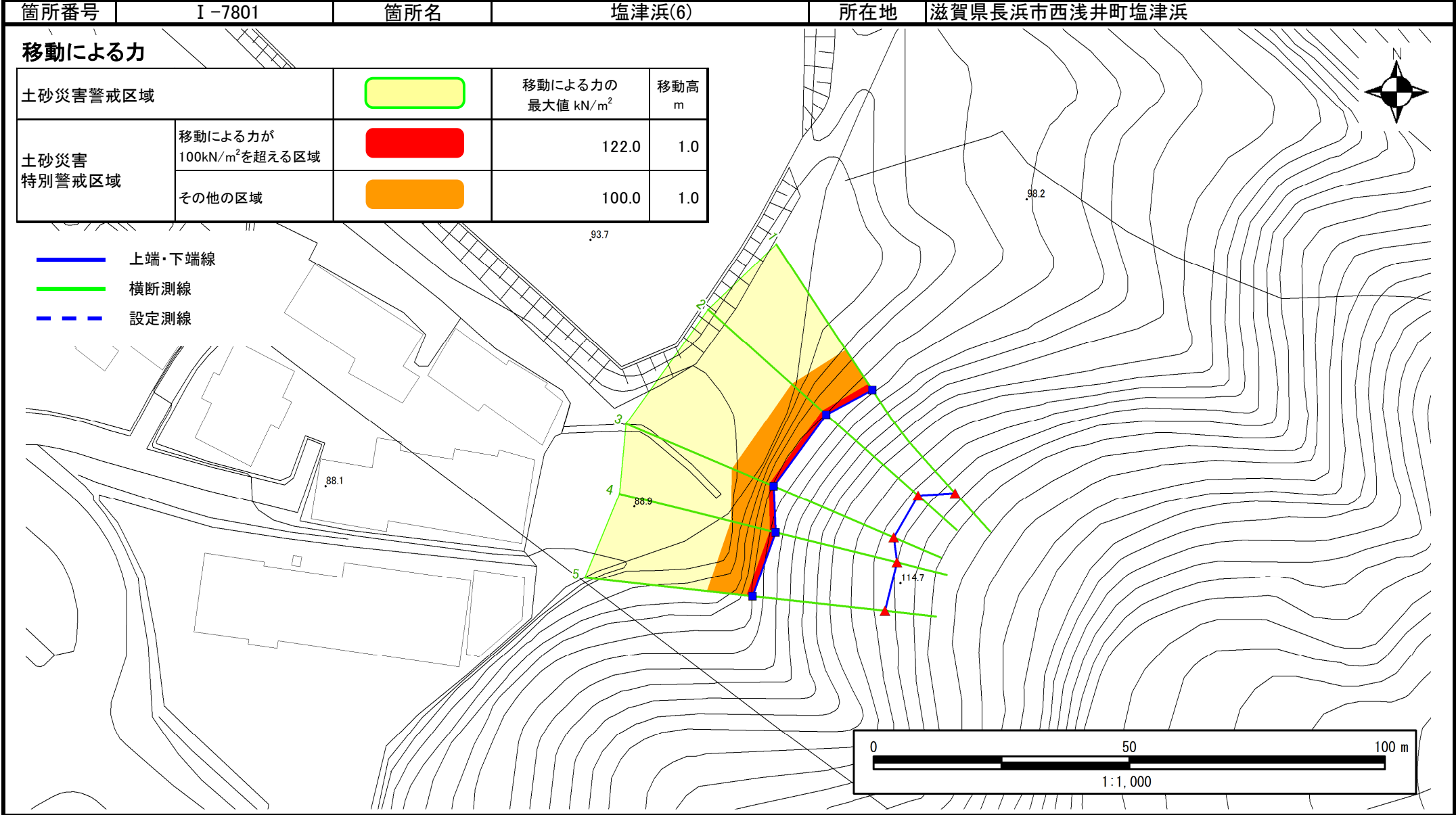


土砂災害警戒区域等設定図

様式 4-1

調査作成日

令和2年1月31日



土砂災害警戒区域等設定図

様式 4-1

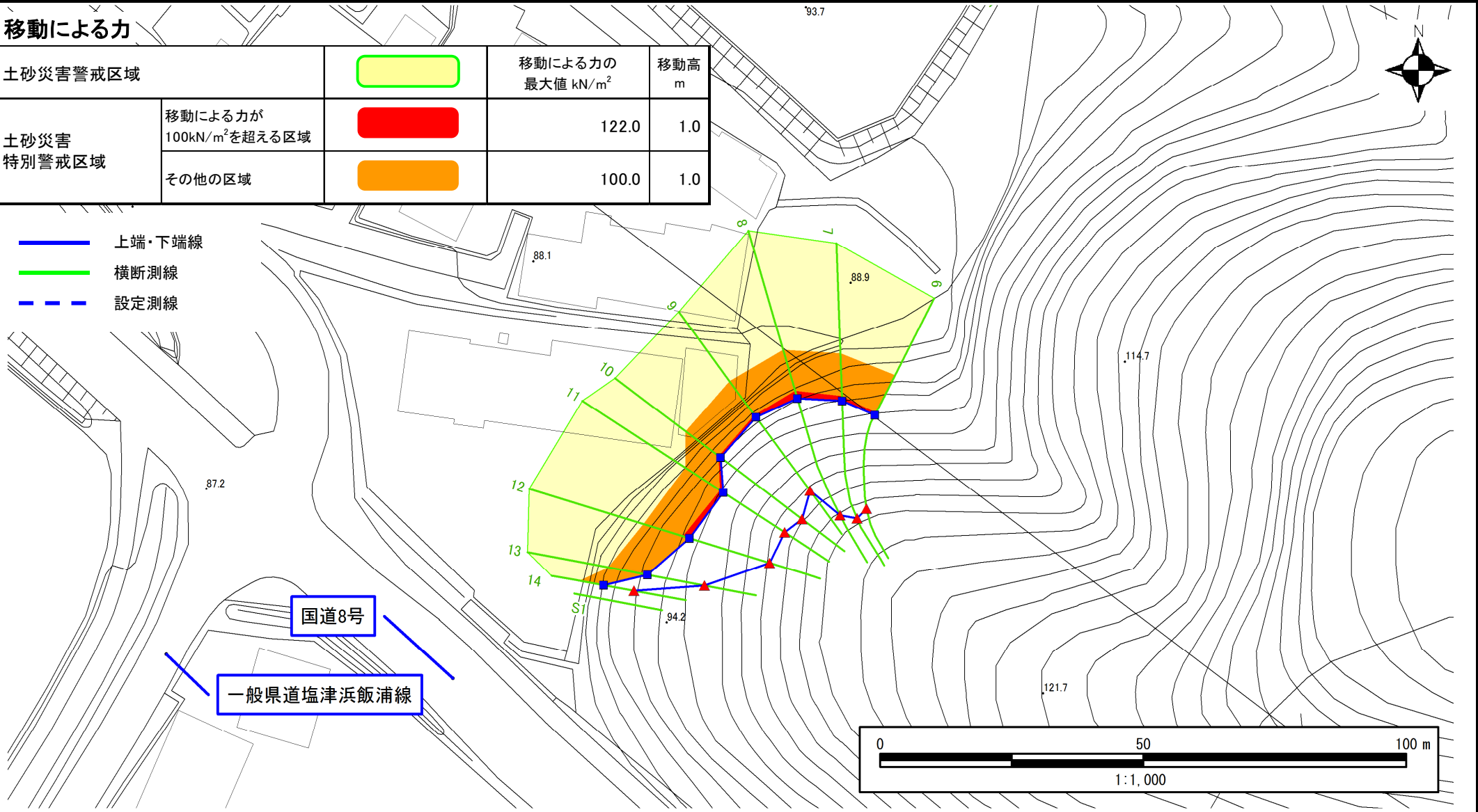
調書作成日 令和2年1月31日

箇所番号	I-7801	箇所名	塩津浜(6)	所在地	滋賀県長浜市西浅井町塩津浜
------	--------	-----	--------	-----	---------------

移動による力

土砂災害警戒区域		移動による力の 最大値 kN/m^2	移動高 m
土砂災害 特別警戒区域	移動による力が 100kN/m^2 を超える区域	122.0	1.0
	その他の区域	100.0	1.0

- 上端・下端線
- 横断測線
- - - 設定測線

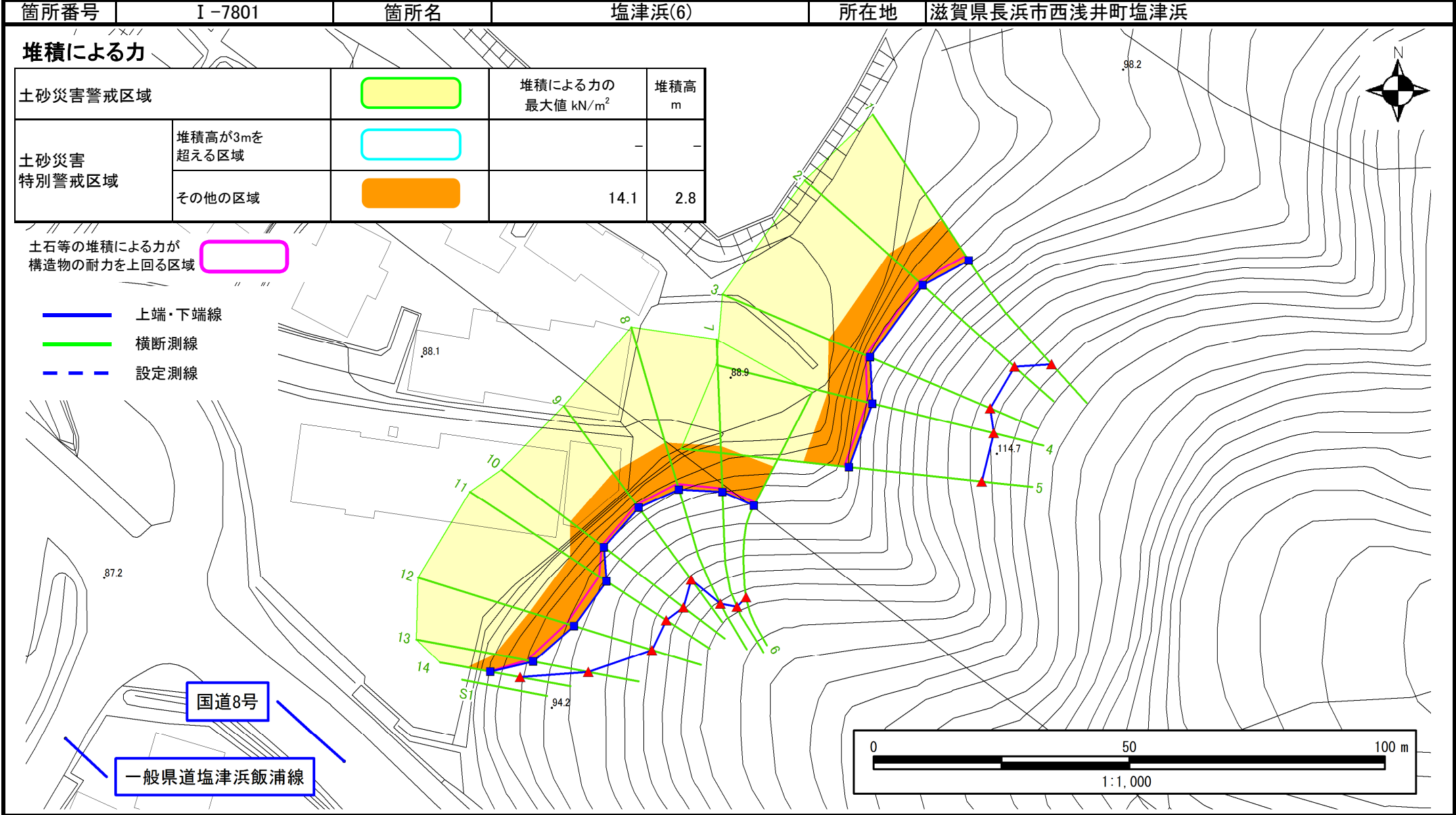


土砂災害警戒区域等設定図

様式 4-2

調査作成日

令和2年1月31日

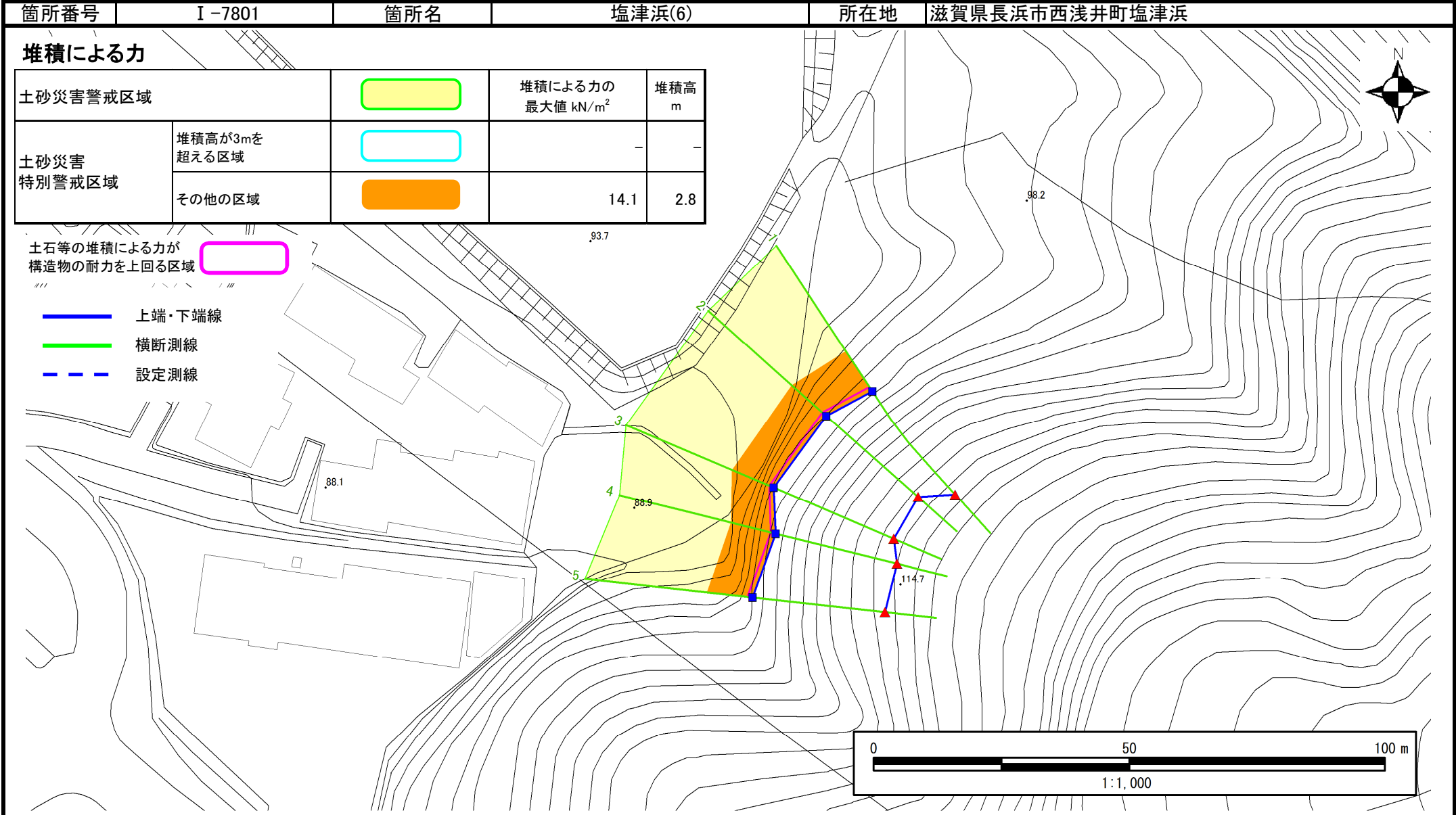


土砂災害警戒区域等設定図

様式 4-2

調書作成日

令和2年1月31日



土砂災害警戒区域等設定図

様式 4-2

調書作成日

令和2年1月31日

