

土砂災害特別警戒区域

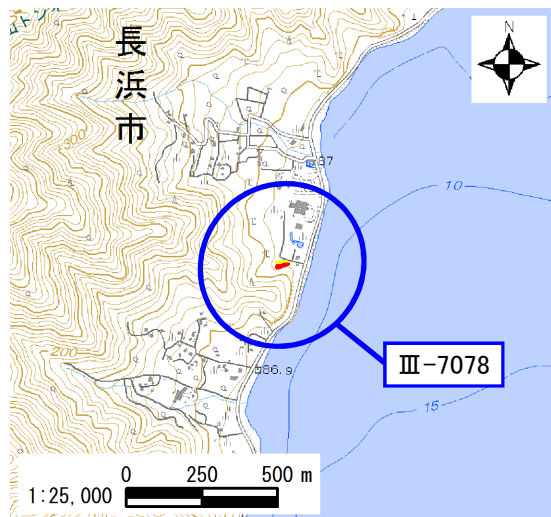
|       |                |
|-------|----------------|
| 告示年月日 | 令和 3 年 1 月 8 日 |
| 告示番号  | 滋賀県告示第 41 号    |

土砂災害警戒区域

|       |                |
|-------|----------------|
| 告示年月日 | 令和 3 年 1 月 8 日 |
| 告示番号  | 滋賀県告示第 34 号    |

土砂災害警戒区域・土砂災害特別警戒区域 区域図

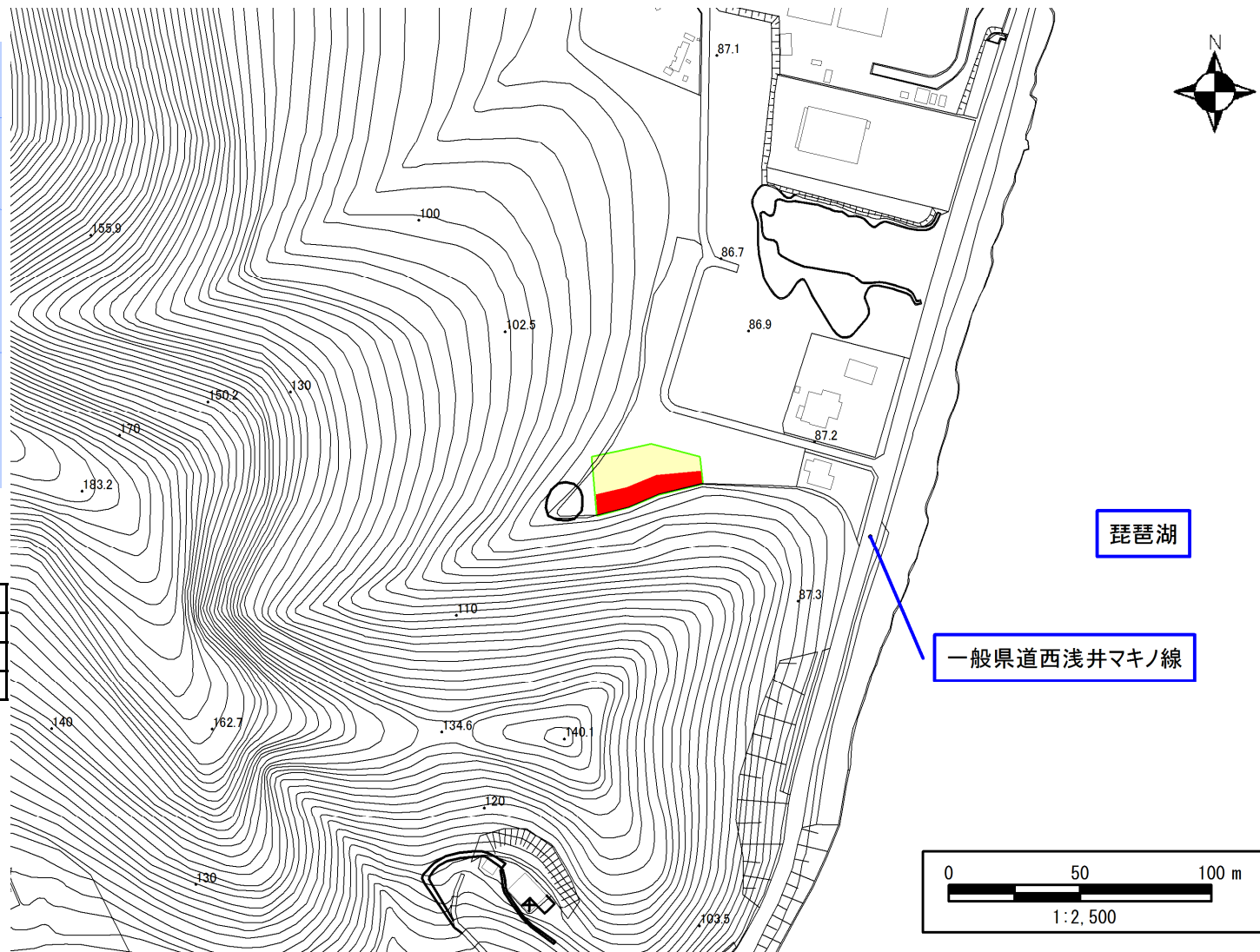
土砂災害警戒区域・土砂災害特別警戒区域 位置図



「測量法に基づく国土地理院長承認(複製)R1JHf1237」  
 「本製品を複製する場合には、国土地理院の長の承認を得なければならない。」

|         |              |
|---------|--------------|
| 自然現象の種類 | 急傾斜地の崩壊      |
| 区域番号    | Ⅲ-7078       |
| 区域の名称   | 大浦(28)       |
| 区域の所在地  | 滋賀県長浜市西浅井町大浦 |

|            |  |
|------------|--|
| 土砂災害警戒区域   |  |
| 土砂災害特別警戒区域 |  |



○ この区域図は、空中写真測量による地形図に、実測による区域図を投影したものであり、一部異なって見える場合があります。詳しくは、土木事務所にお尋ねください。

# 土砂災害警戒区域等設定図(オルソ画像)

様式 2

調書作成日

令和2年1月31日

箇所番号

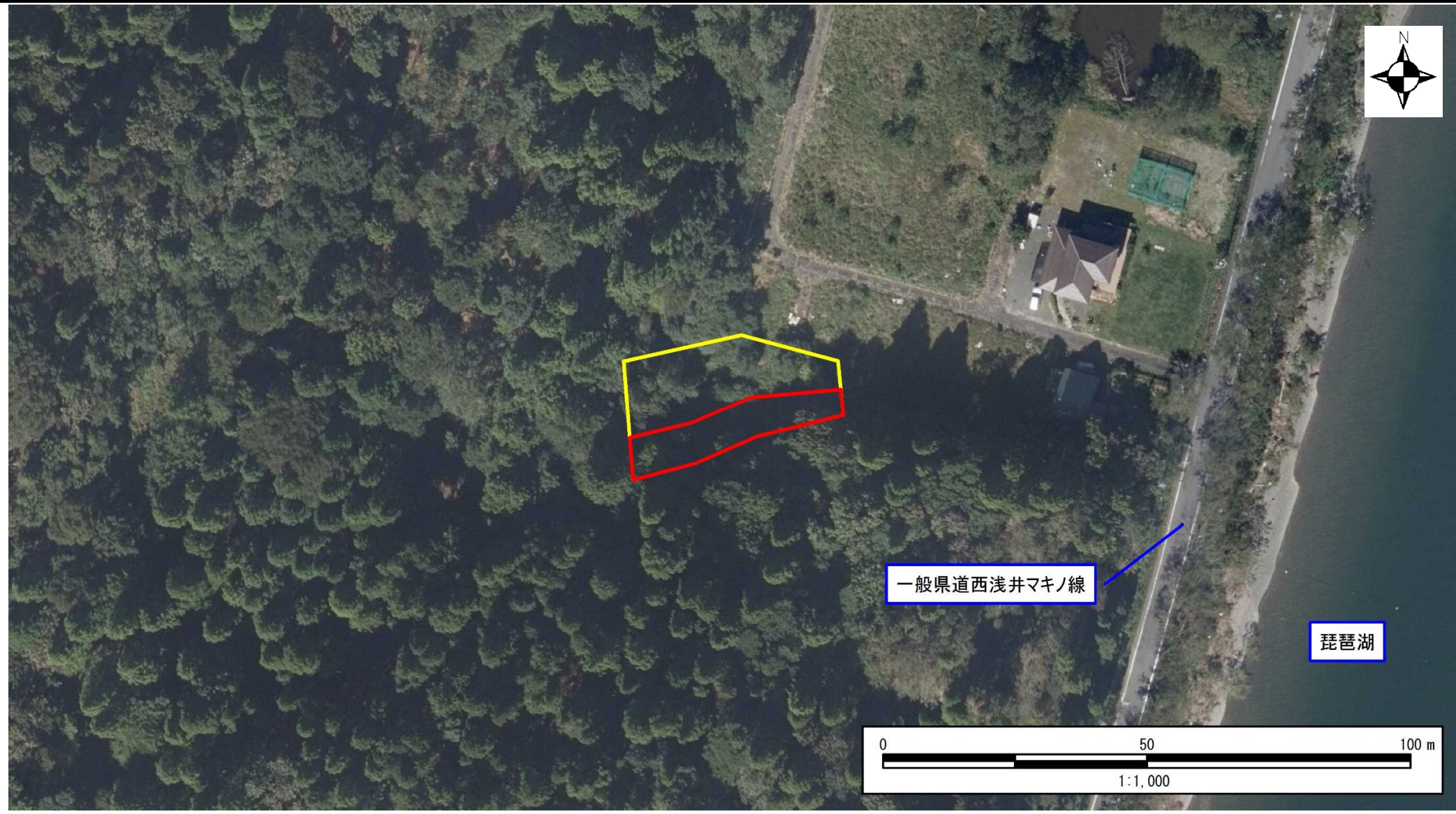
Ⅲ-7078

箇所名

大浦(28)

所在地

滋賀県長浜市西浅井町大浦



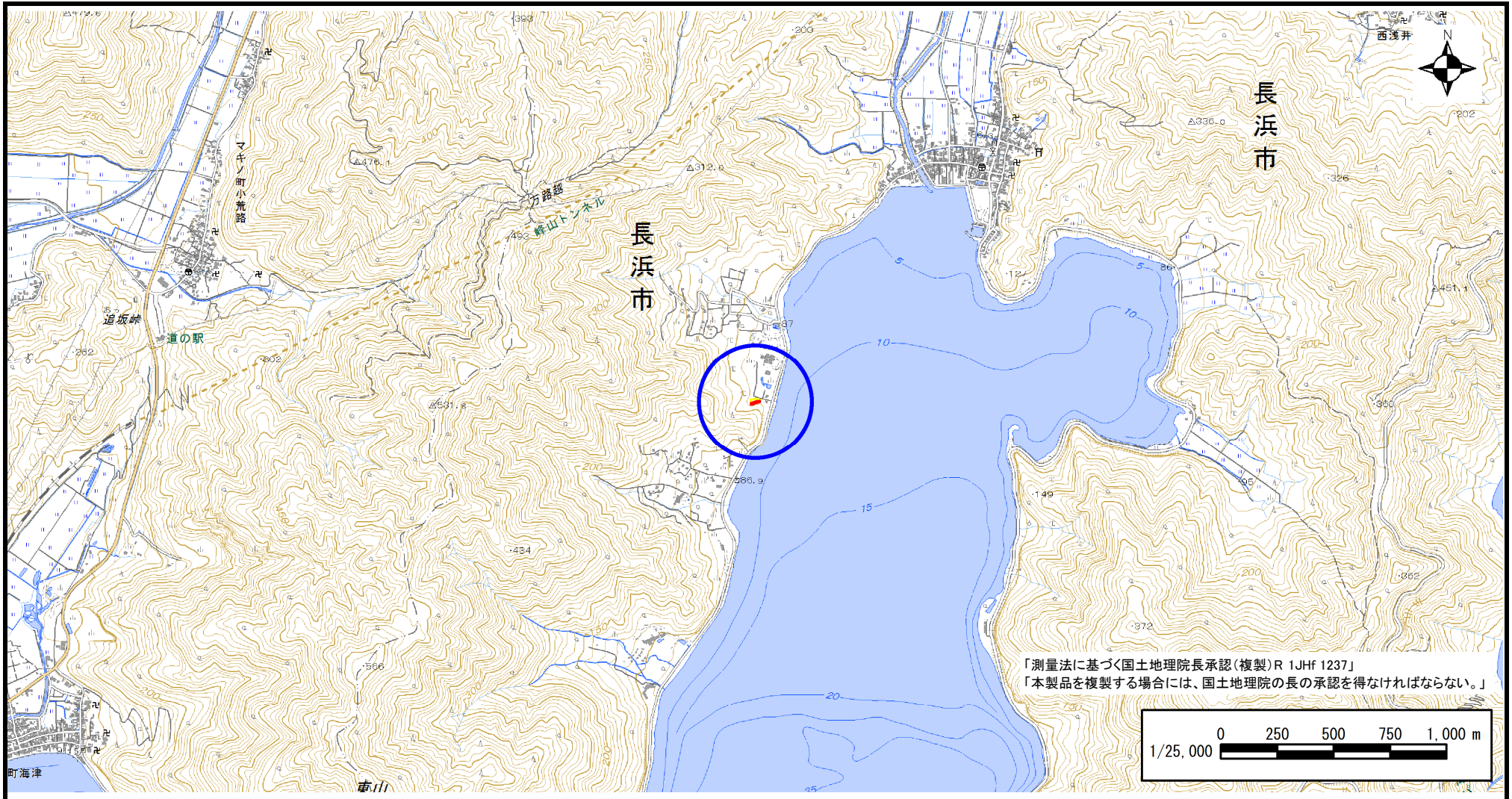
# 急傾斜地の位置図

様式 3

|      |              |
|------|--------------|
| 箇所番号 | Ⅲ-7078       |
| 箇所名  | 大浦(28)       |
| 所在地  | 滋賀県長浜市西浅井町大浦 |

|           |                  |
|-----------|------------------|
| 土木事務所     | 長浜土木事務所木之本支所     |
| 調書作成日     | 令和2年1月31日        |
| 作成会社(作成者) | アジア航測株式会社(船越 和也) |

急傾斜地位置図(S=1/25,000)



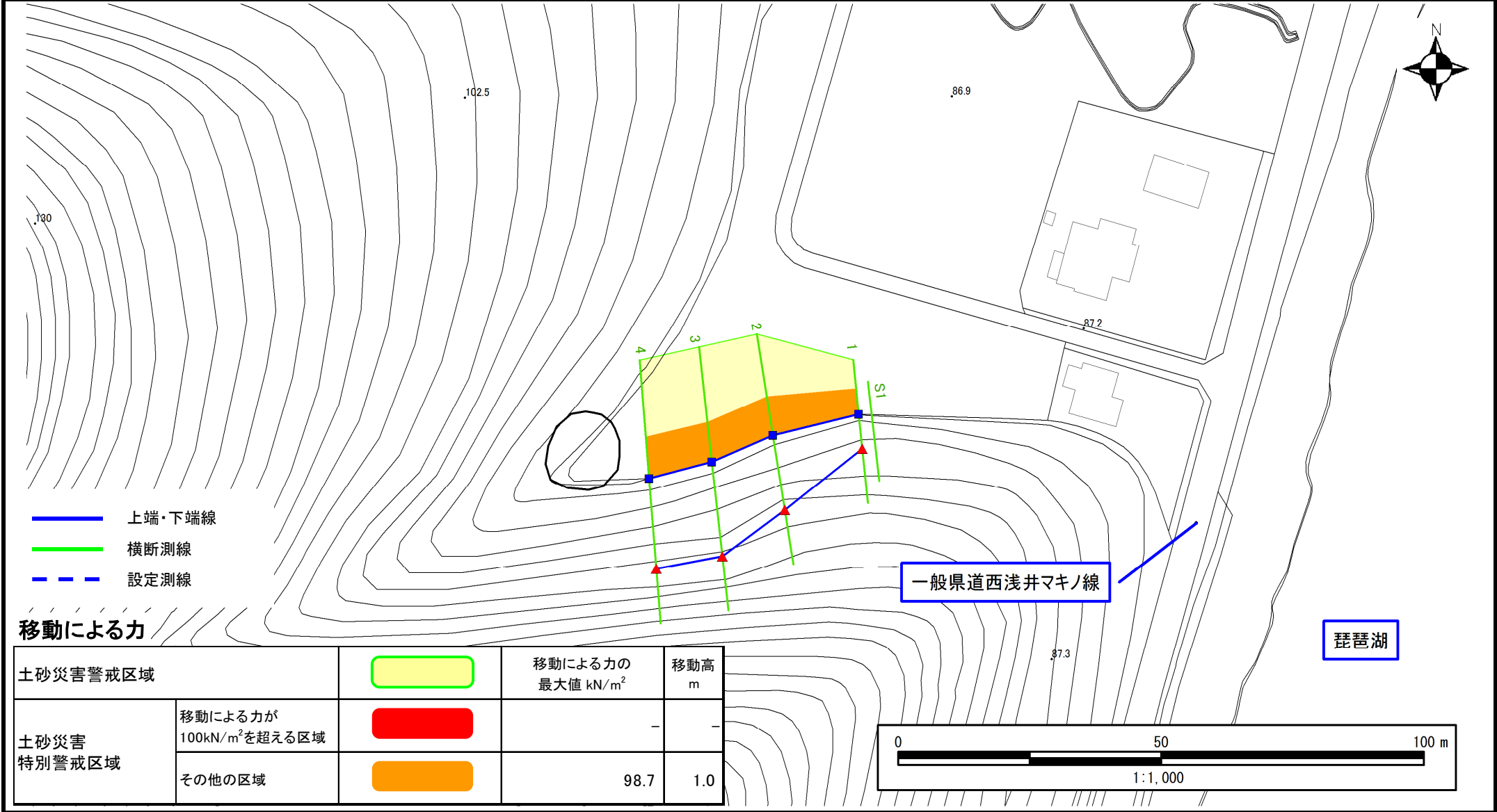
# 土砂災害警戒区域等設定図

様式 4-1

調書作成日

令和2年1月31日

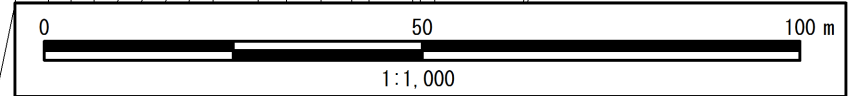
|      |        |     |        |     |              |
|------|--------|-----|--------|-----|--------------|
| 箇所番号 | Ⅲ-7078 | 箇所名 | 大浦(28) | 所在地 | 滋賀県長浜市西浅井町大浦 |
|------|--------|-----|--------|-----|--------------|



- 上端・下端線
- 横断測線
- - - 設定測線

## 移動による力

| 土砂災害警戒区域       |  | 移動による力の<br>最大値 kN/m <sup>2</sup> | 移動高<br>m |
|----------------|--|----------------------------------|----------|
| 土砂災害<br>特別警戒区域 | 移動による力が<br>100kN/m <sup>2</sup> を超える区域 |                                  | -        |
|                | その他の区域                                 | 98.7                             | 1.0      |



琵琶湖

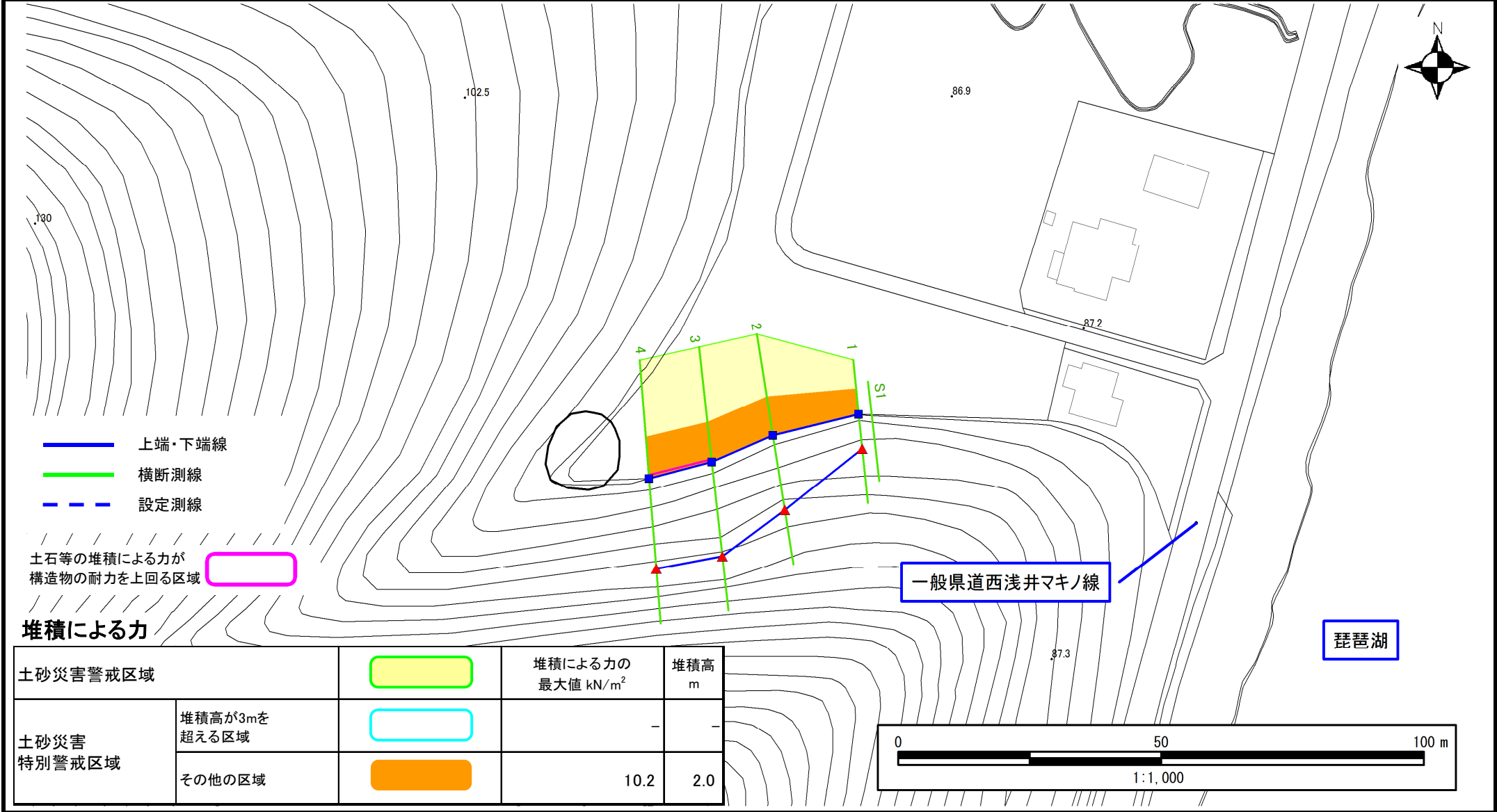
# 土砂災害警戒区域等設定図

様式 4-2

調書作成日

令和2年1月31日

|      |        |     |        |     |              |
|------|--------|-----|--------|-----|--------------|
| 箇所番号 | Ⅲ-7078 | 箇所名 | 大浦(28) | 所在地 | 滋賀県長浜市西浅井町大浦 |
|------|--------|-----|--------|-----|--------------|

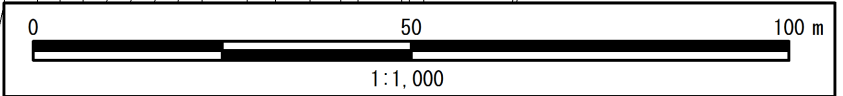


- 上端・下端線
- 横断測線
- - - 設定測線

土石等の堆積による力が  
構造物の耐力を上回る区域  

### 堆積による力

| 土砂災害警戒区域       | <span style="border: 1px solid green; border-radius: 10px; padding: 2px 10px;"> </span>  | 堆積による力の<br>最大値 kN/m <sup>2</sup> | 堆積高<br>m |
|----------------|--|----------------------------------|----------|
| 土砂災害<br>特別警戒区域 | <span style="border: 1px solid cyan; border-radius: 10px; padding: 2px 10px;"> </span>   | -                                | -        |
|                | <span style="background-color: orange; border-radius: 10px; padding: 2px 10px;"> </span> | 10.2                             | 2.0      |



琵琶湖