

土砂災害特別警戒区域

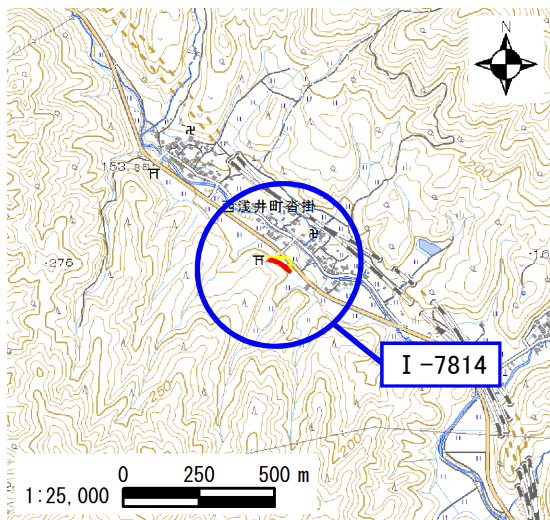
告示年月日	令和 3 年 1 月 8 日
告示番号	滋賀県告示第 41 号

土砂災害警戒区域

告示年月日	令和 3 年 1 月 8 日
告示番号	滋賀県告示第 34 号

土砂災害警戒区域・土砂災害特別警戒区域 区域図

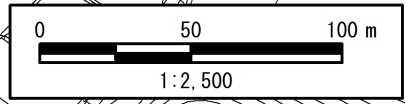
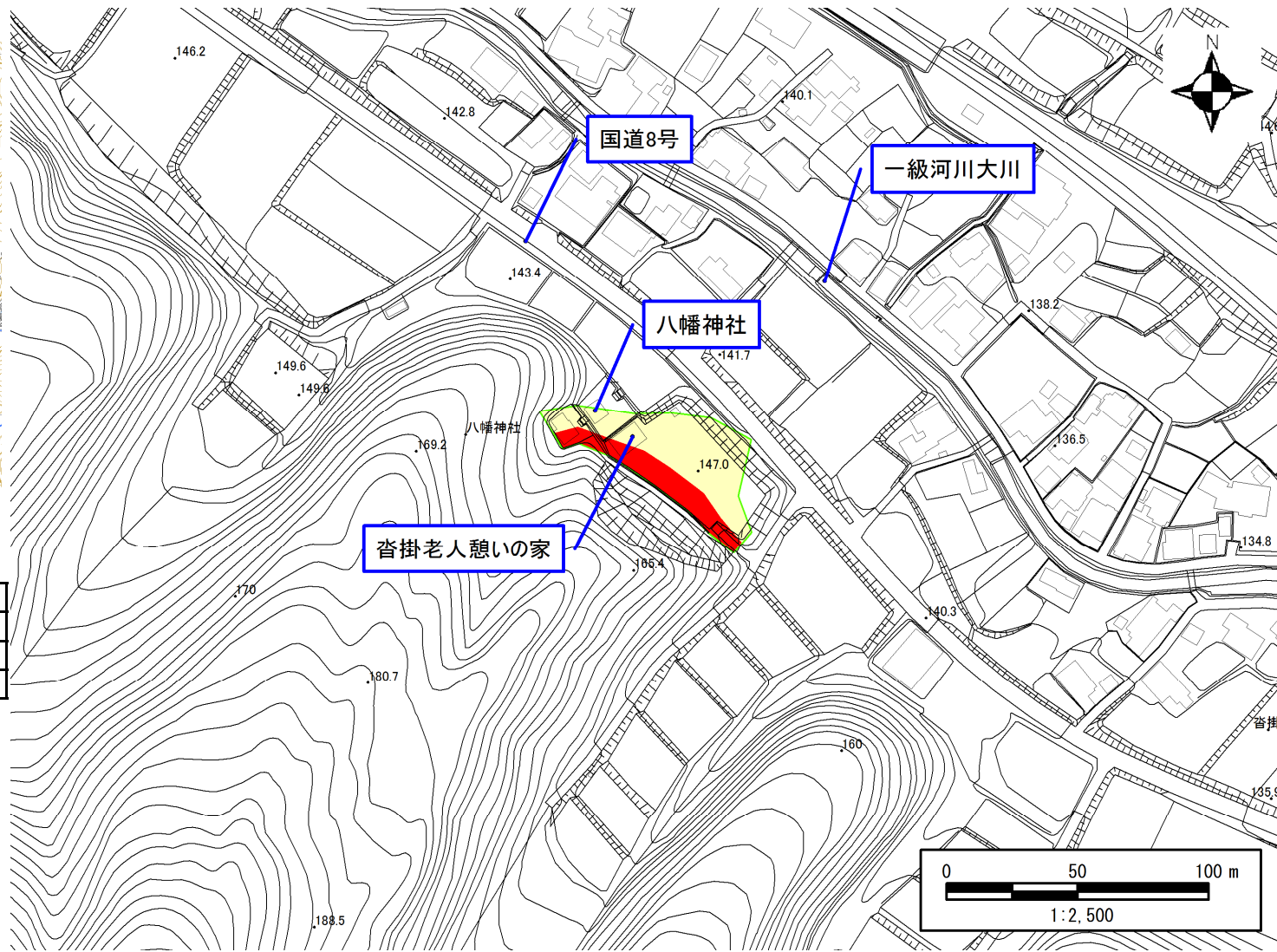
土砂災害警戒区域・土砂災害特別警戒区域 位置図



「測量法に基づく国土地理院長承認(複製)R1JHf1237」  
 「本製品を複製する場合には、国土地理院の長の承認を得なければならない。」

自然現象の種類	急傾斜地の崩壊
区域番号	I-7814
区域の名称	沓掛(5)
区域の所在地	滋賀県長浜市西浅井町沓掛

土砂災害警戒区域	
土砂災害特別警戒区域	



○ この区域図は、空中写真測量による地形図に、実測による区域図を投影したものであり、一部異なって見える場合があります。  
 詳しくは、土木事務所にお尋ねください。



# 土砂災害警戒区域等設定図(オルソ画像)

様式 2

調書作成日

令和2年1月31日

箇所番号

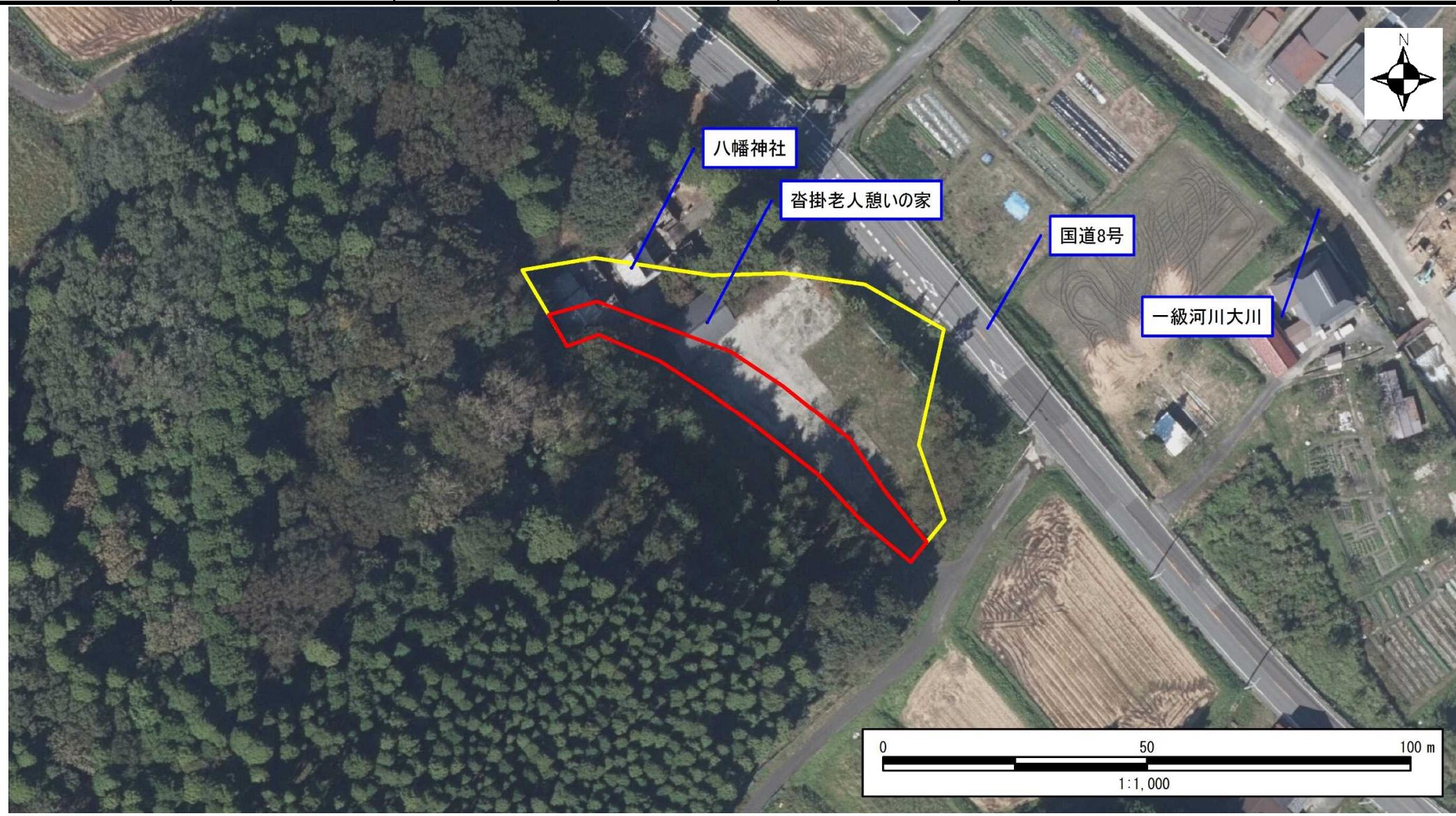
I-7814

箇所名

沓掛(5)

所在地

滋賀県長浜市西浅井町沓掛





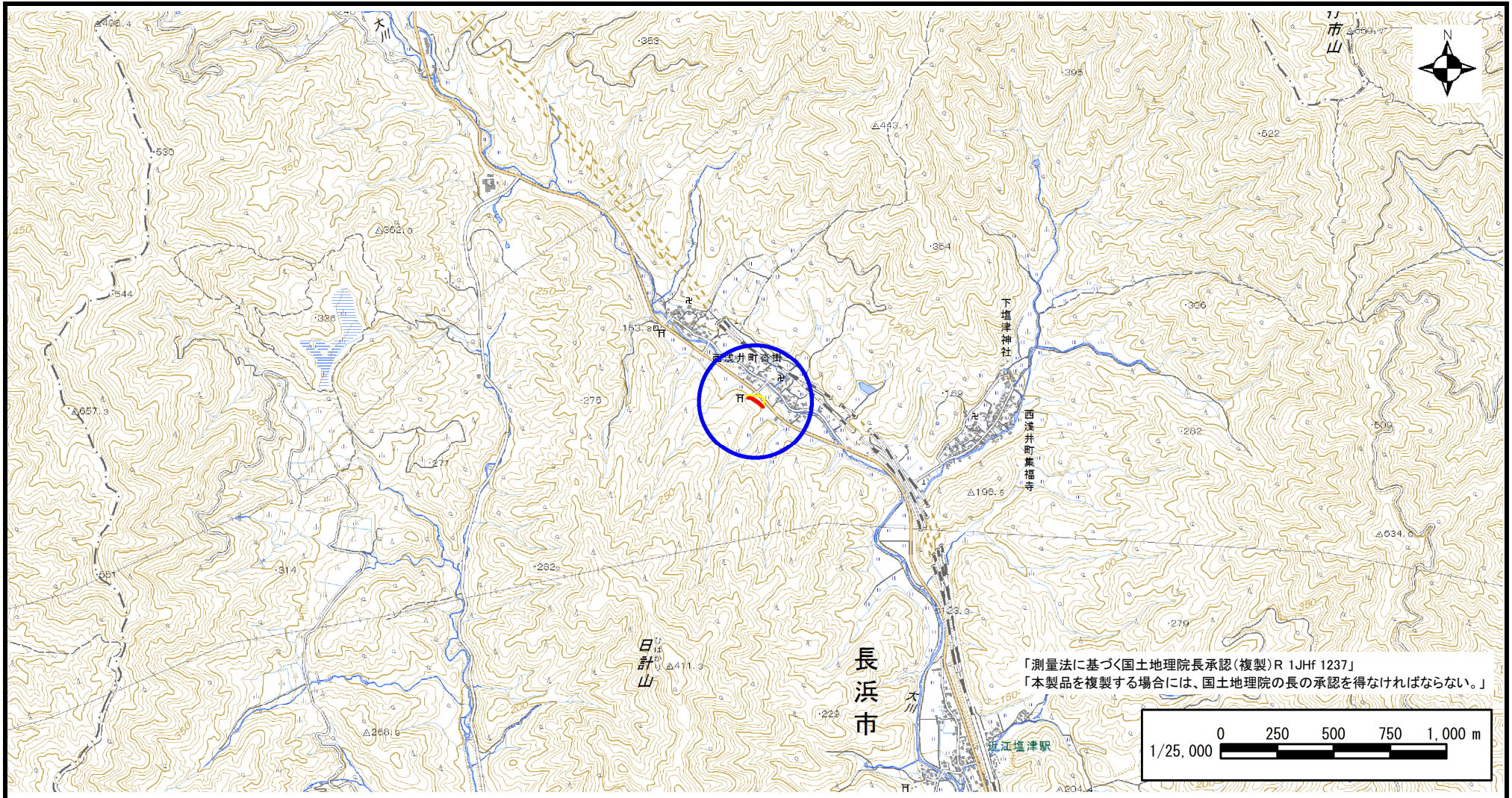
# 急傾斜地の位置図

様式 3

箇所番号	I-7814
箇所名	沓掛(5)
所在地	滋賀県長浜市西浅井町沓掛

土木事務所	長浜土木事務所木之本支所
調書作成日	令和2年1月31日
作成会社(作成者)	アジア航測株式会社(船越 和也)

急傾斜地位置図(S=1/25,000)



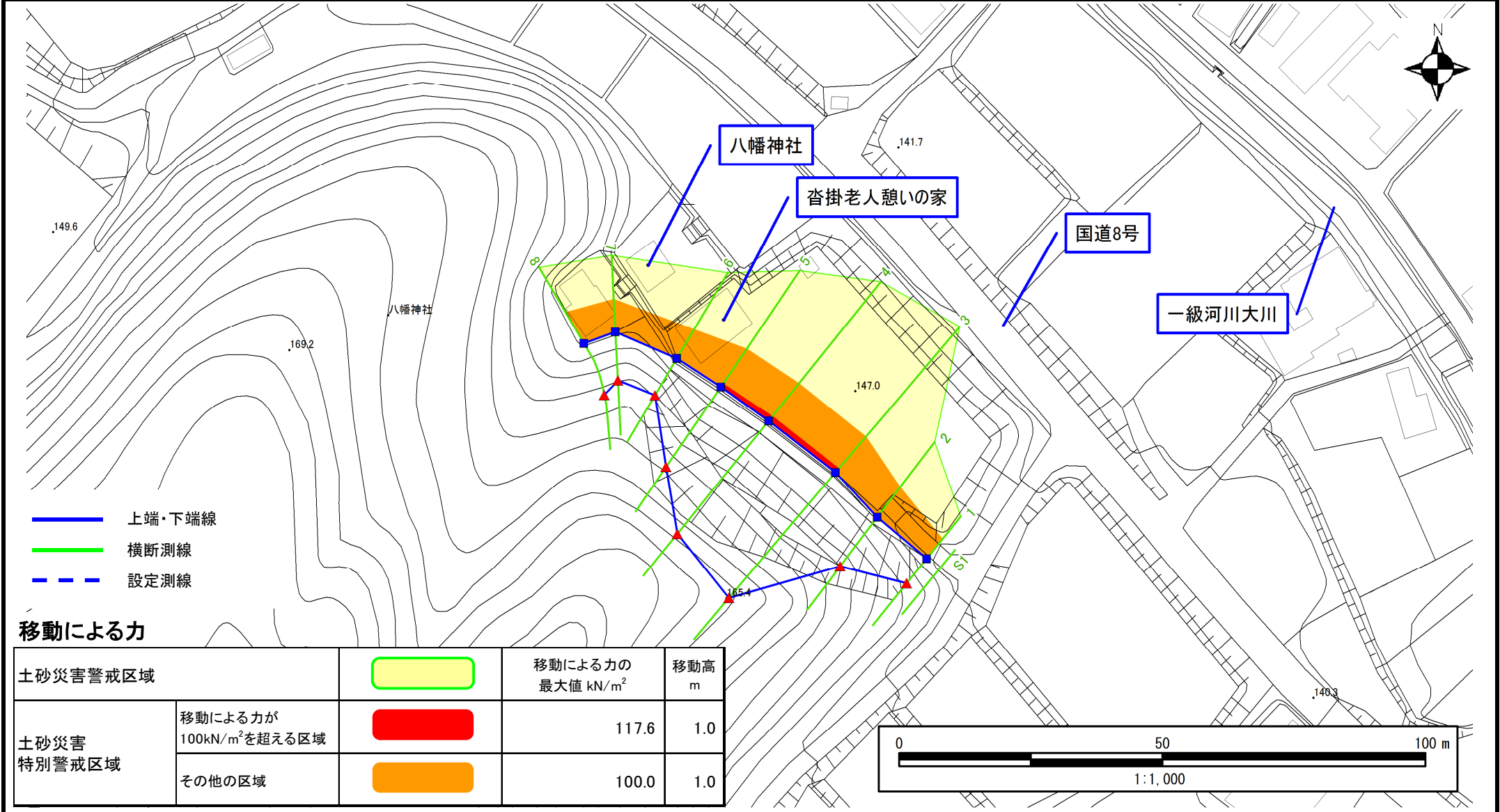
# 土砂災害警戒区域等設定図

様式 4-1

調査作成日

令和2年1月31日

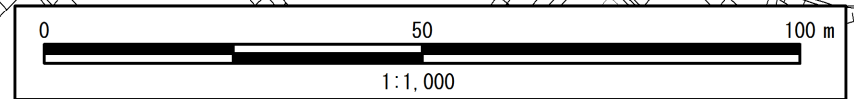
箇所番号	I-7814	箇所名	沓掛(5)	所在地	滋賀県長浜市西浅井町沓掛
------	--------	-----	-------	-----	--------------



- 上端・下端線
- 横断測線
- 設定測線

## 移動による力

土砂災害警戒区域		移動による力の 最大値 $\text{kN/m}^2$	移動高 m
土砂災害 特別警戒区域	移動による力が $100\text{kN/m}^2$ を超える区域	117.6	1.0
	その他の区域	100.0	1.0





# 土砂災害警戒区域等設定図

様式 4-2

調書作成日

令和2年1月31日

箇所番号	I-7814	箇所名	沓掛(5)	所在地	滋賀県長浜市西浅井町沓掛
------	--------	-----	-------	-----	--------------

