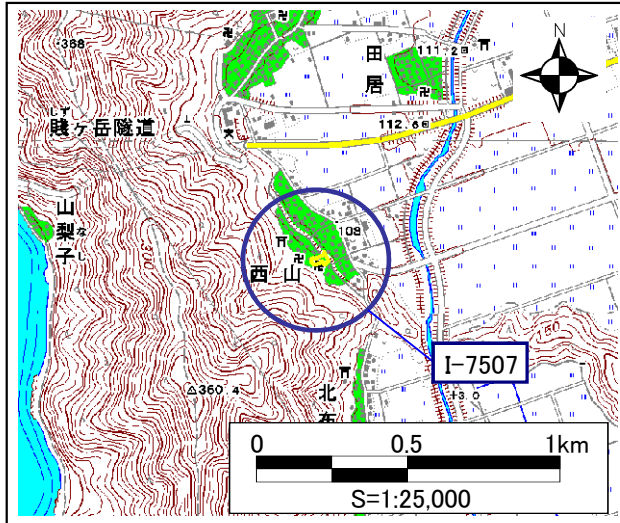


土砂災害警戒区域

告示年月日	令和 3 年 1 月 8 日
告示番号	滋賀県告示第 34 号

土砂災害警戒区域 区域図

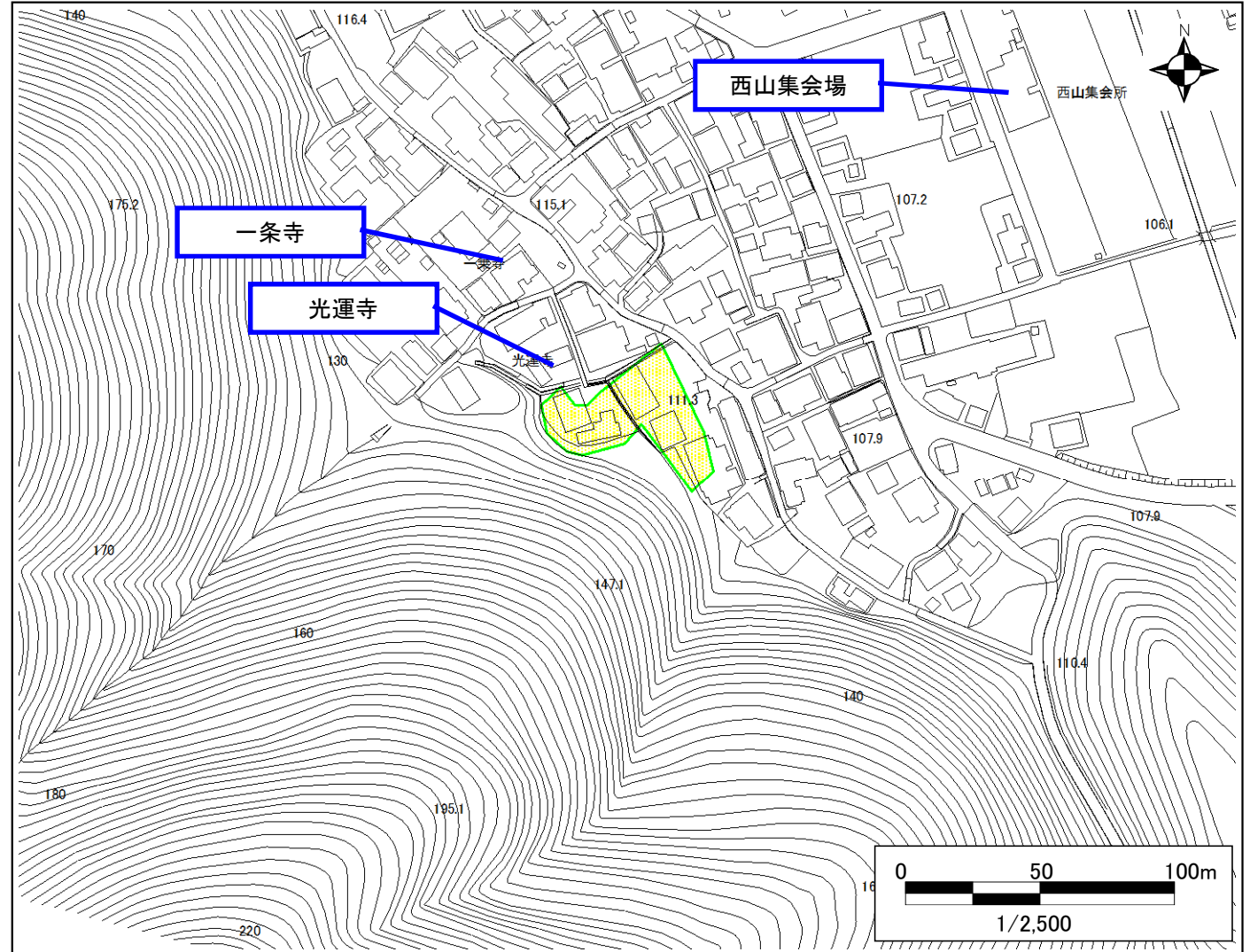
土砂災害警戒区域 位置図



・この地図は、国土地理院発行の数値地図25000(地図画像)を複製したものである。

自然現象の種類	急傾斜地の崩壊
箇所番号	I-7507
箇所名	西山
所在地	滋賀県長浜市木之本町西山

土砂災害警戒区域	
土砂災害特別警戒区域	



○ この区域図は、空中写真測量による地形図に、実測による区域図を投影したものであり、一部異なって見える場合があります。詳しくは、土木事務所にお尋ねください。



# 土砂災害警戒区域等設定図(オルソ画像)

様式 2

調書作成日

平成30年 2月20日

箇所番号

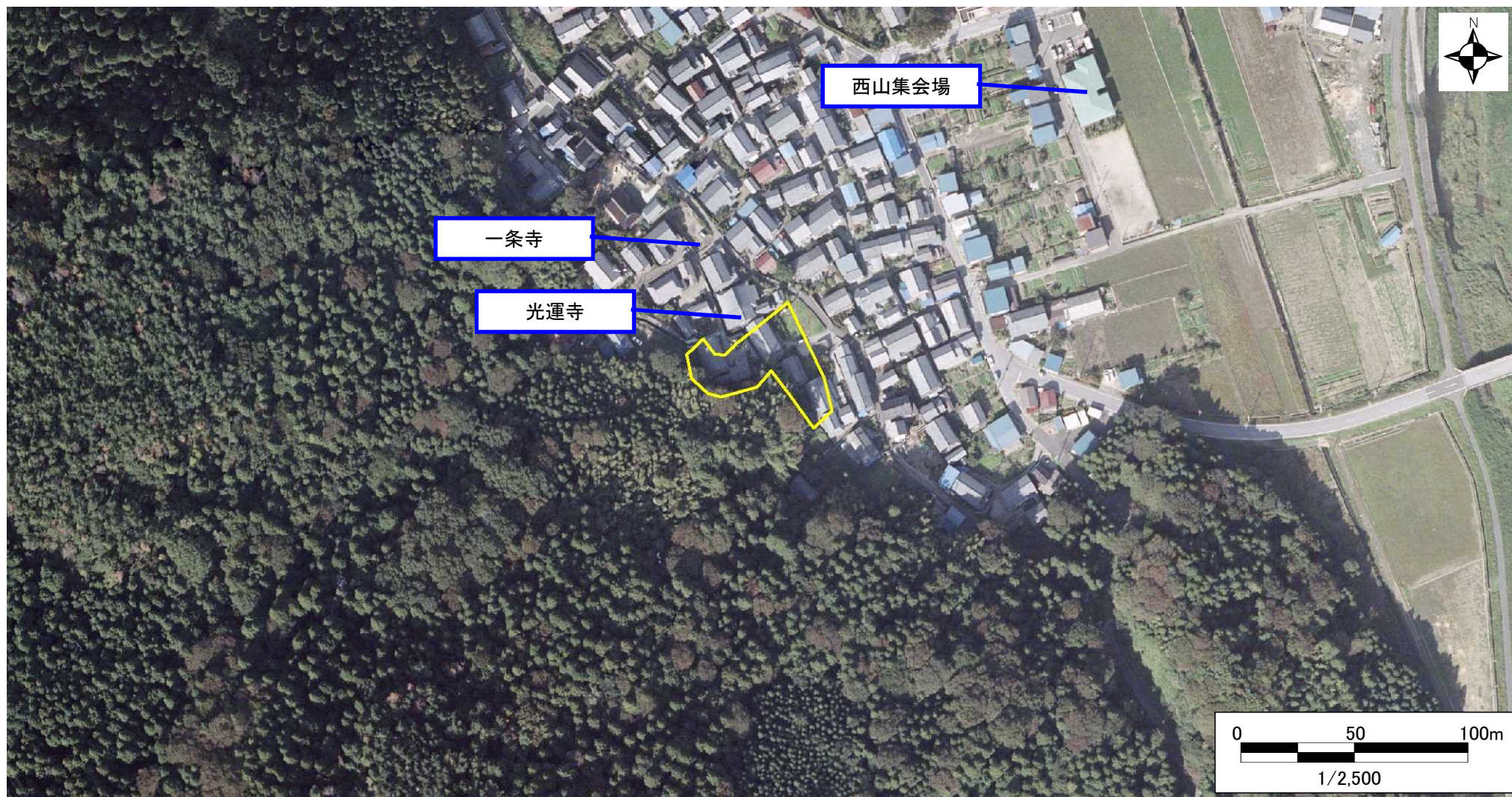
I-7507

箇所名

西山

所在地

滋賀県長浜市木之本町西山





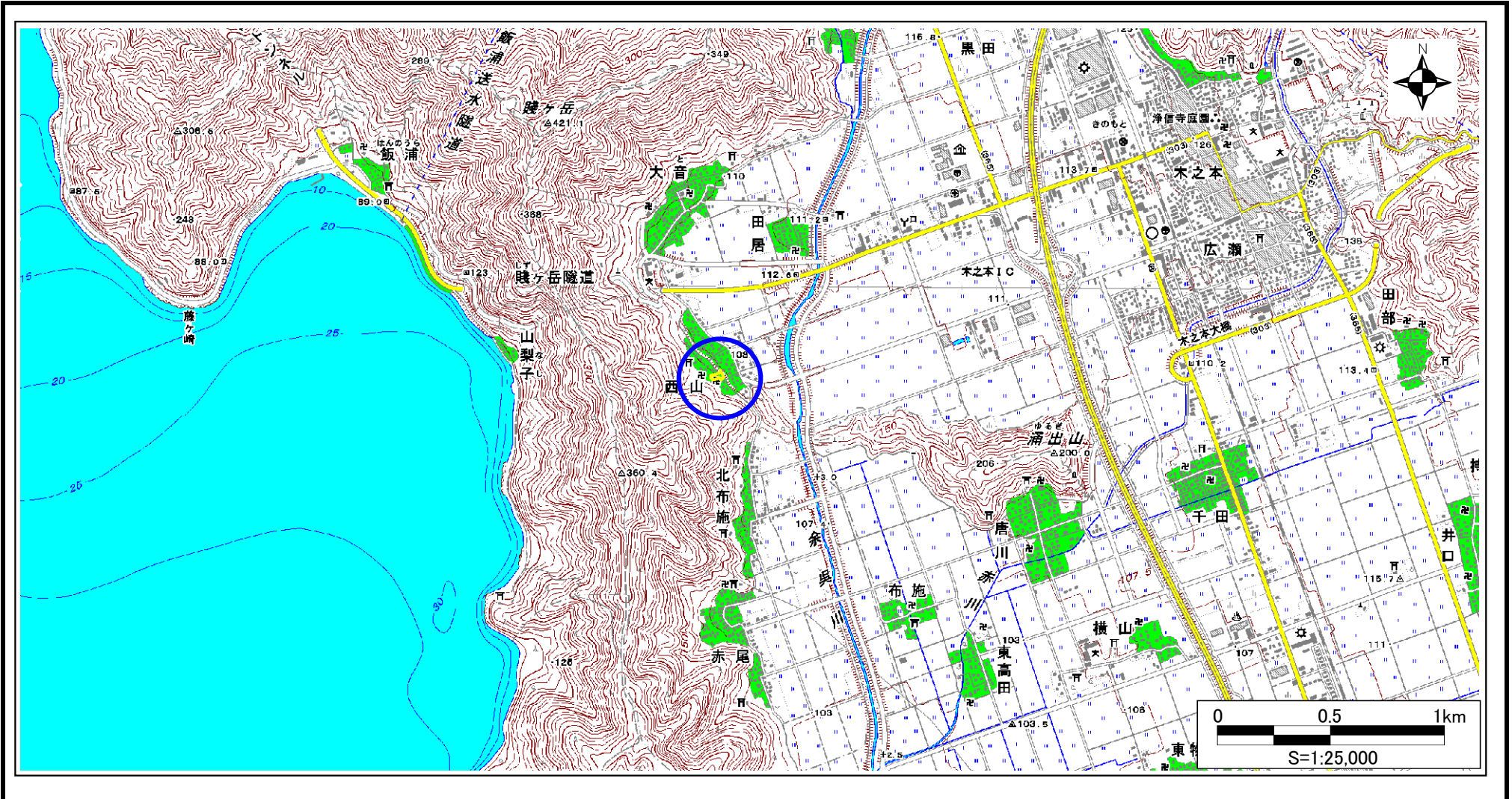
# 急傾斜地の位置図

様式 3

箇所番号	I-7507
箇所名	西山
所在地	滋賀県長浜市木之本町西山

土木事務所・地域振興局	滋賀県長浜土木事務所木之本支所
調書作成日	平成30年 2月20日
作成会社(作成者)	株式会社ダイヤコンサルタント(氏名:山下 裕之)

急傾斜地位置図(S=1/25,000)



# 土砂災害警戒区域等設定図

様式 4-1

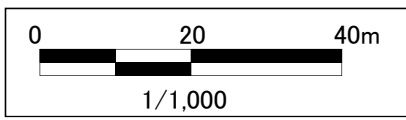
調書作成日 平成30年 2月20日

箇所番号	I-7507	箇所名	西山	所在地	滋賀県長浜市木之本町西山
------	--------	-----	----	-----	--------------



	上端・下端線
	横断測線
	設定測線

移動による刀



土砂災害警戒区域			移動による力の最大値 kN/m <sup>2</sup>	移動高 m
土砂災害特別警戒区域	移動による力が100kN/m <sup>2</sup> を超える区域		-	-
	その他の区域		-	-

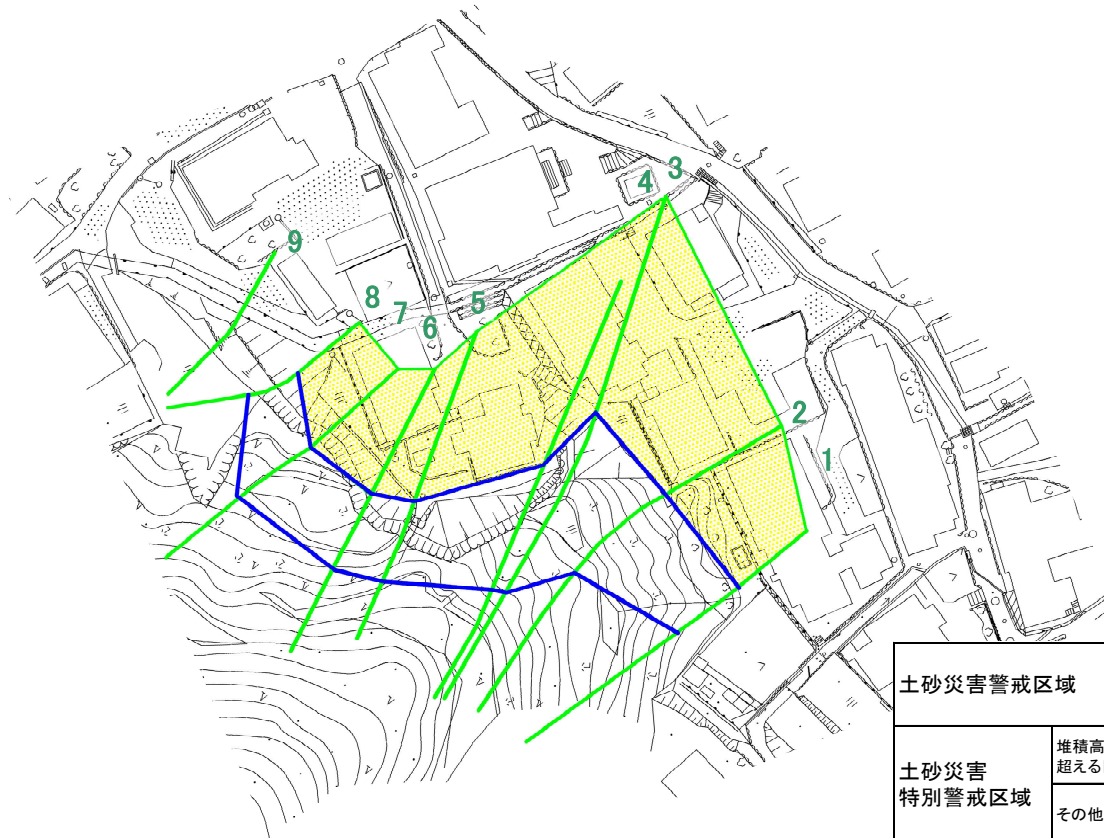
# 土砂災害警戒区域等設定図

様式 4-2

調書作成日

平成30年 2月20日

箇所番号	I-7507	箇所名	西山	所在地	滋賀県長浜市木之本町西山
------	--------	-----	----	-----	--------------



	上端・下端線
	横断測線
	設定測線

## 堆積による力

土砂災害警戒区域			堆積による力の最大値 kN/m <sup>2</sup>	堆積高 m
土砂災害特別警戒区域	堆積高が3mを超える区域		-	-
	その他の区域		-	-

土石等の堆積による力が構造物の耐力を上回る区域

