

土砂災害特別警戒区域

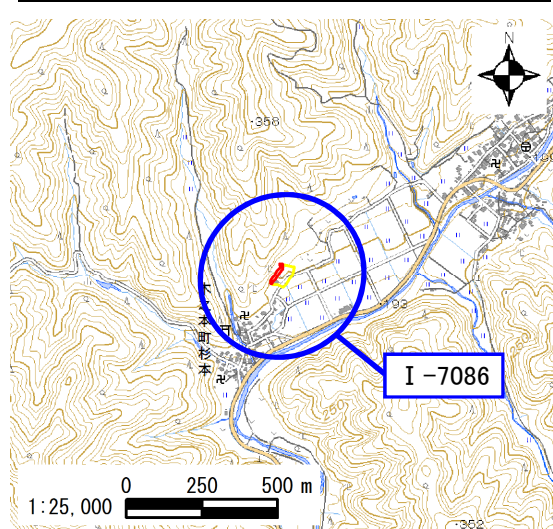
告示年月日	令和 3 年 1 月 8 日
告示番号	滋賀県告示第 41 号

土砂災害警戒区域

告示年月日	令和 3 年 1 月 8 日
告示番号	滋賀県告示第 34 号

土砂災害警戒区域・土砂災害特別警戒区域 区域図

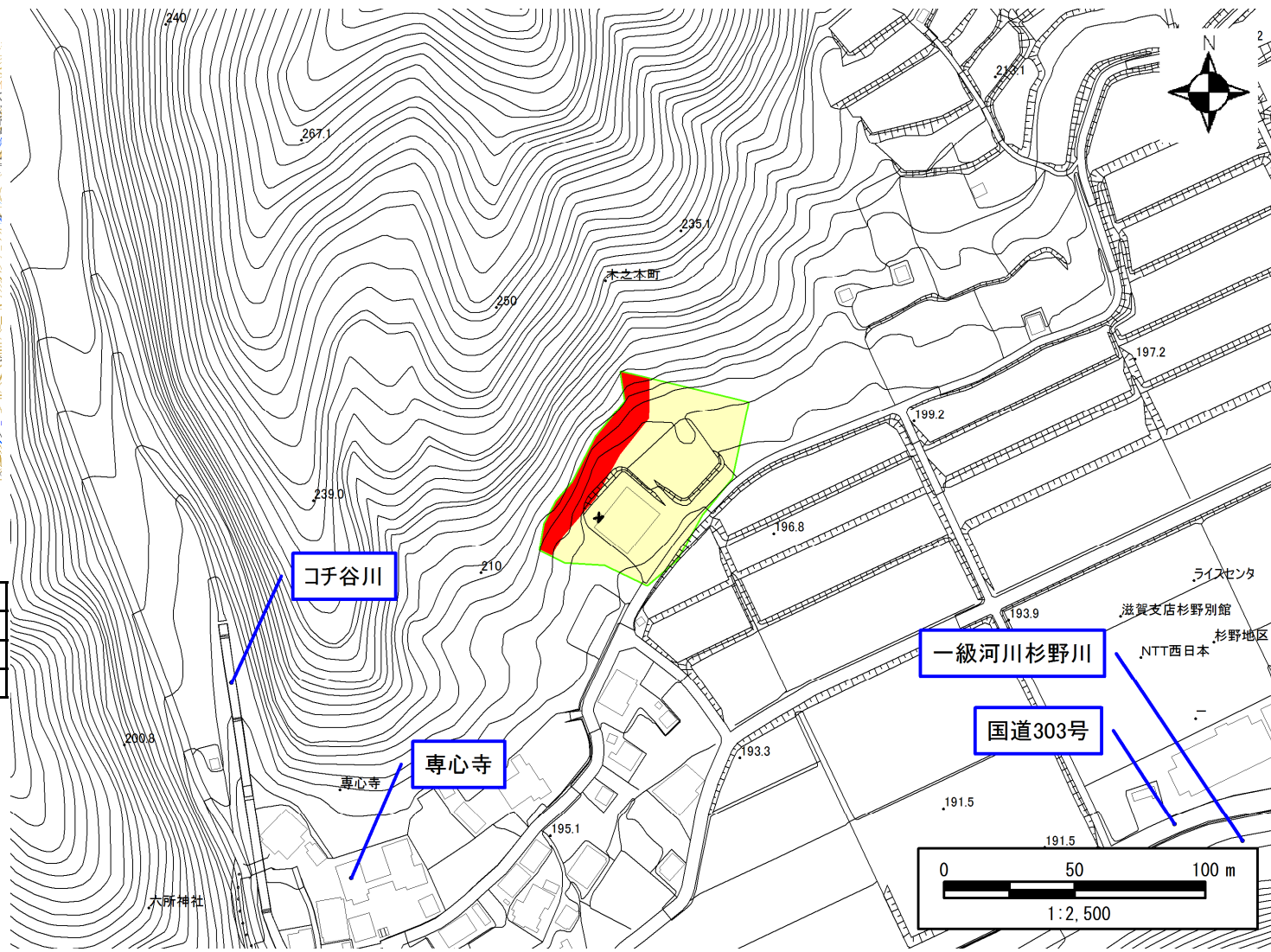
土砂災害警戒区域・土砂災害特別警戒区域 位置図



「測量法に基づく国土地理院長承認(複製)R1JHf1237」
 「本製品を複製する場合には、国土地理院の長の承認を得なければならない。」

自然現象の種類	急傾斜地の崩壊
区域番号	I-7086
区域の名称	杉本(4)
区域の所在地	滋賀県長浜市木之本町杉本

土砂災害警戒区域	
土砂災害特別警戒区域	



○ この区域図は、空中写真測量による地形図に、実測による区域図を投影したものであり、一部異なって見える場合があります。
 詳しくは、土木事務所にお尋ねください。

土砂災害警戒区域等設定図(オルソ画像)

様式 2

調書作成日

令和1年10月15日

箇所番号

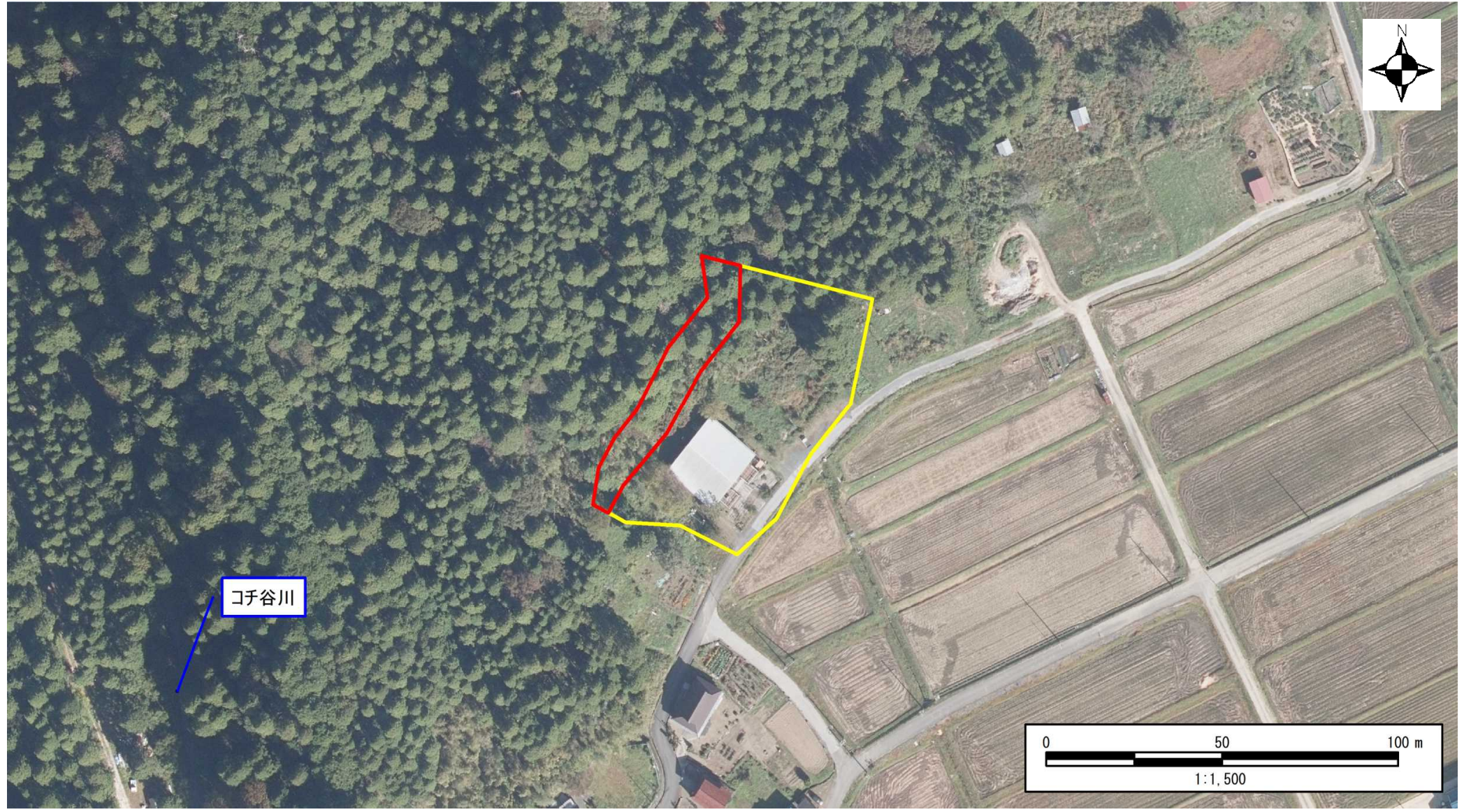
I-7086

箇所名

杉本(4)

所在地

滋賀県長浜市木之本町杉本



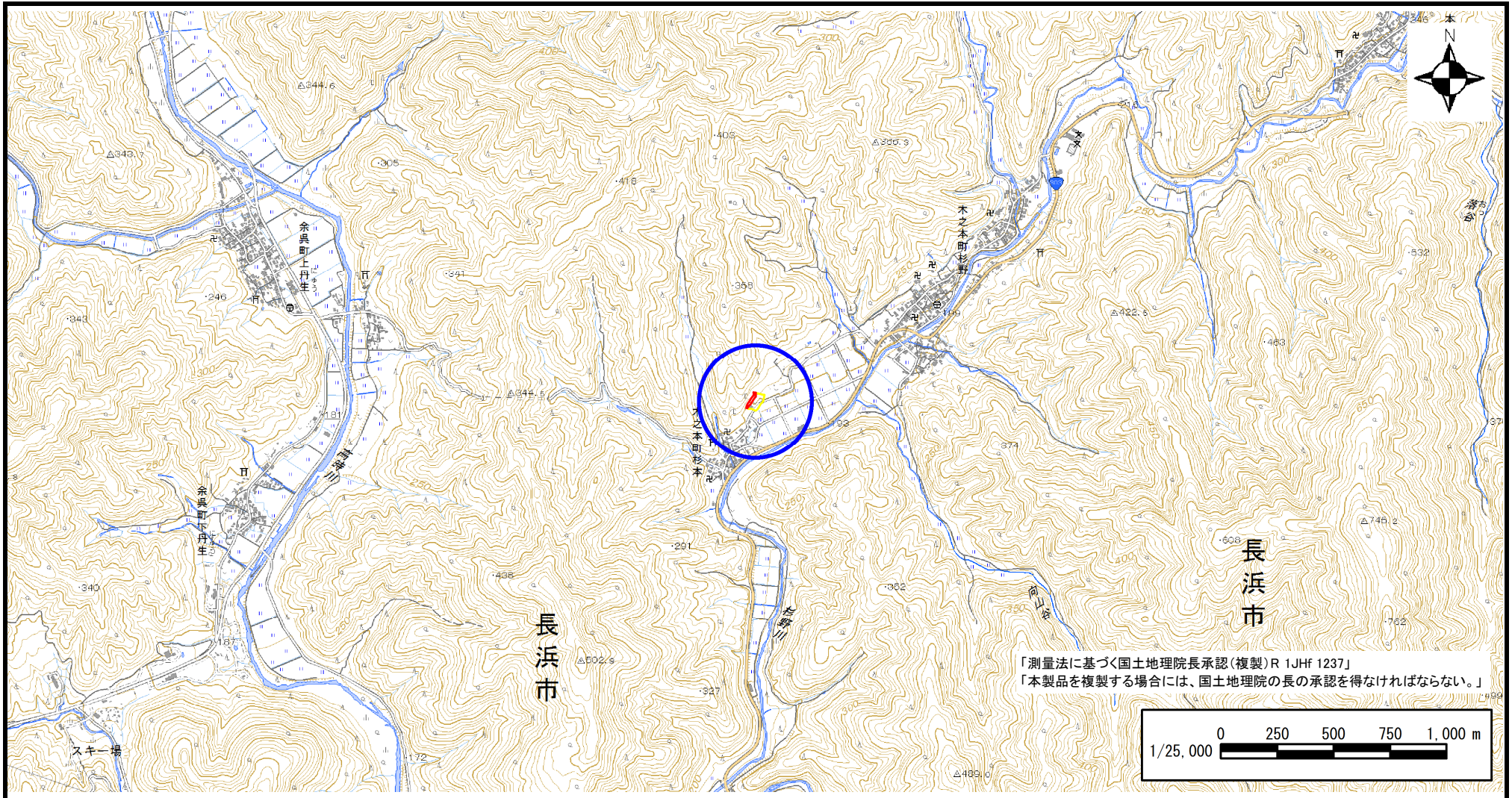
急傾斜地の位置図

様式 3

箇所番号	I-7086
箇所名	杉本(4)
所在地	滋賀県長浜市木之本町杉本

土木事務所	長浜土木事務所木之本支所
調書作成日	令和1年10月15日
作成会社(作成者)	アジア航測株式会社(船越 和也)

急傾斜地位置図(S=1/25,000)

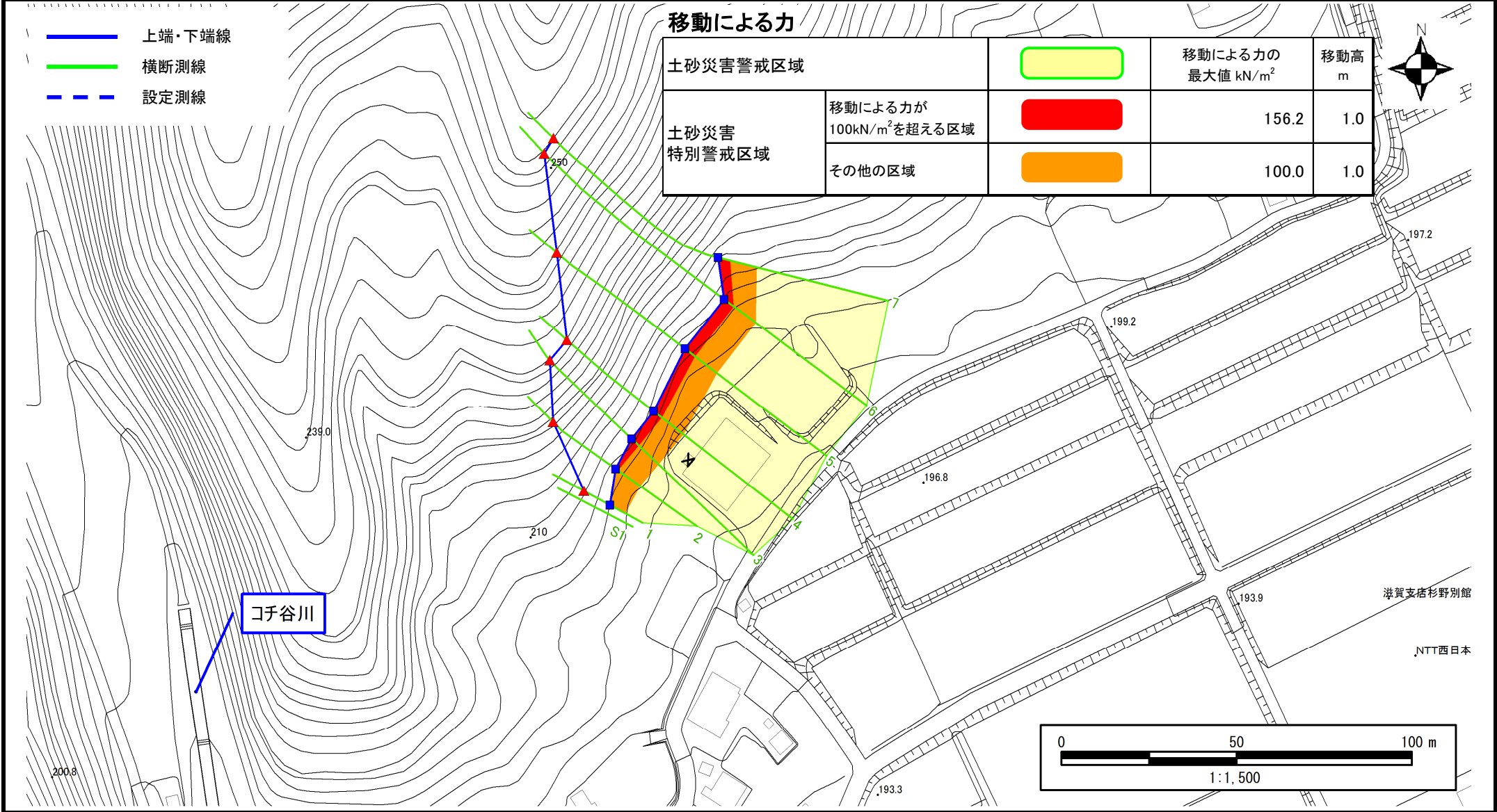


土砂災害警戒区域等設定図

様式 4-1

調書作成日 令和1年10月15日

箇所番号	I-7086	箇所名	杉本(4)	所在地	滋賀県長浜市木之本町杉本
------	--------	-----	-------	-----	--------------



土砂災害警戒区域等設定図

様式 4-2

調書作成日 令和1年10月15日

箇所番号	I-7086	箇所名	杉本(4)	所在地	滋賀県長浜市木之本町杉本
------	--------	-----	-------	-----	--------------

