

土砂災害特別警戒区域

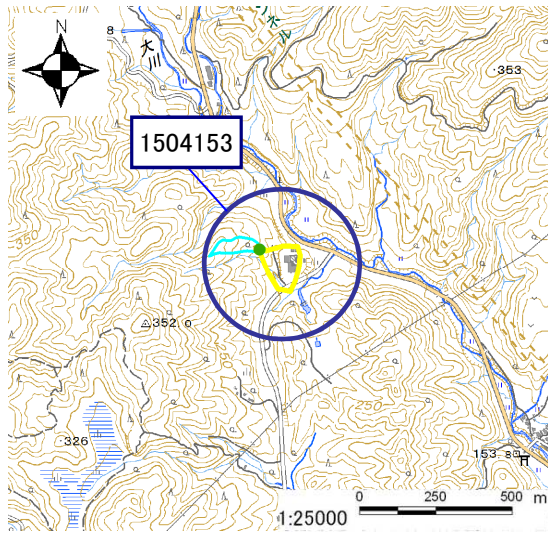
告示年月日 令和 3 年 1 月 8 日  
告示番号 滋賀県告示第 41 号

土砂災害警戒区域

告示年月日 令和 3 年 1 月 8 日  
告示番号 滋賀県告示第 34 号

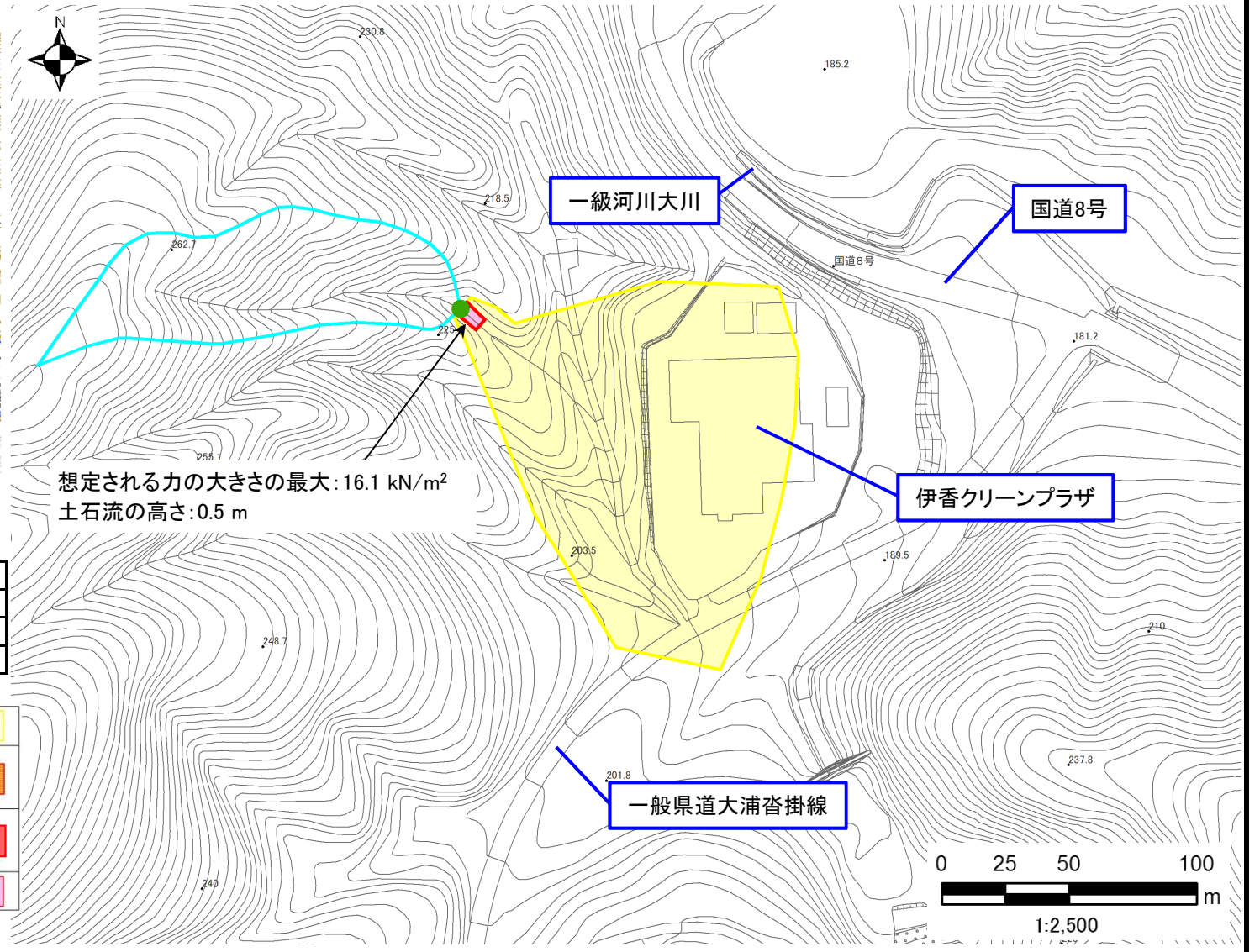
土砂災害警戒区域・土砂災害特別警戒区域 区域図

土砂災害警戒区域・土砂災害特別警戒区域 位置図



「測量法に基づく国土地理院長承認(複製)R 1JHf 1237」  
「本製品を複製する場合には、国土地理院の長の承認を得なければならない。」

自然現象の種類	土石流
区域番号	1504153
区域名	大川支流
所在地	滋賀県長浜市西浅井町沓掛



想定される力の大きさの最大: 16.1 kN/m<sup>2</sup>  
土石流の高さ: 0.5 m

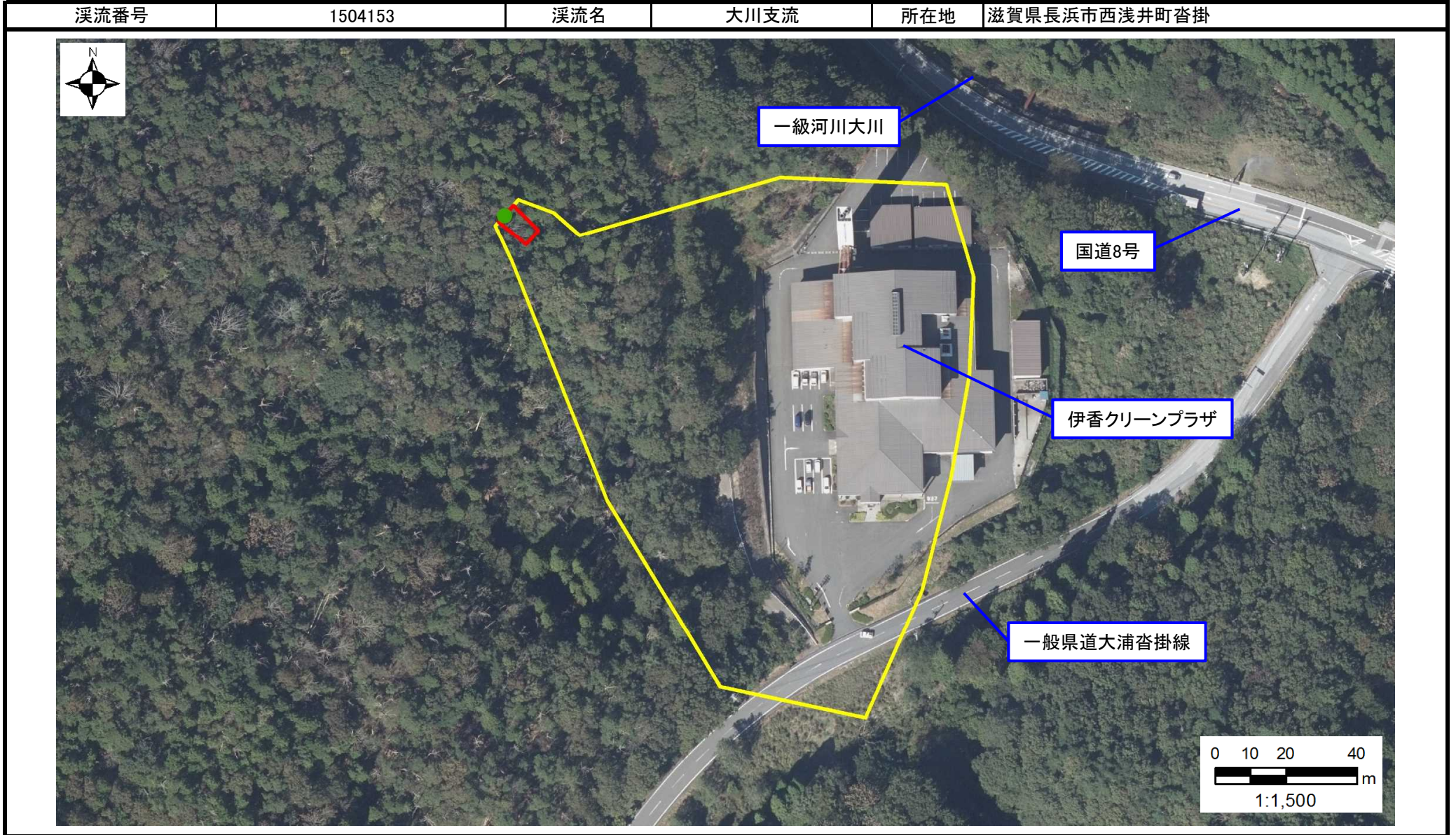
土砂災害警戒区域		
土砂災害特別警戒区域	土石流の高さが1mを超える区域	
	土石流の高さが1m以下の区域	

○ この区域図は、空中写真測量による地形図に、実測による区域図を投影したものであり、一部異なって見える場合があります。  
詳しくは、土木事務所にお尋ねください。



土砂災害警戒区域等設定図(オルソ画像)

(様式 2)





# 溪流の位置図 (土石流)

(様式 3)

溪流番号	1504153
水系名	淀川
河川名	大川
溪流名	大川支流

所在地	滋賀県長浜市西浅井町沓掛
土木事務所	長浜土木事務所木之本支所
調書作成日	令和2年1月31日
作成会社(作成者)	アジア航測株式会社(船越 和也)

溪流位置図(S=1/25,000基図)

