

土砂災害特別警戒区域

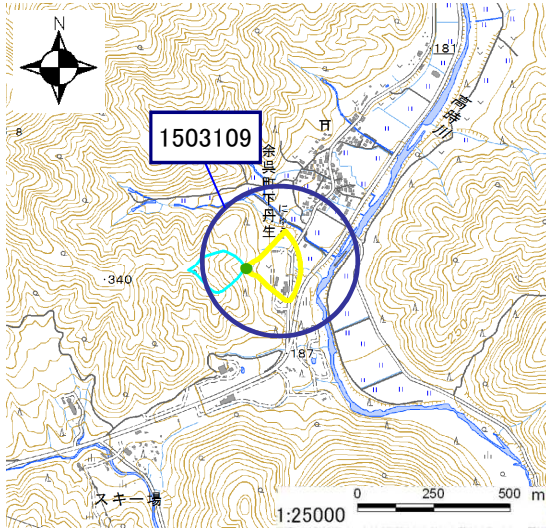
告示年月日 令和 3 年 1 月 8 日
告示番号 滋賀県告示第 41 号

土砂災害警戒区域

告示年月日 令和 3 年 1 月 8 日
告示番号 滋賀県告示第 34 号

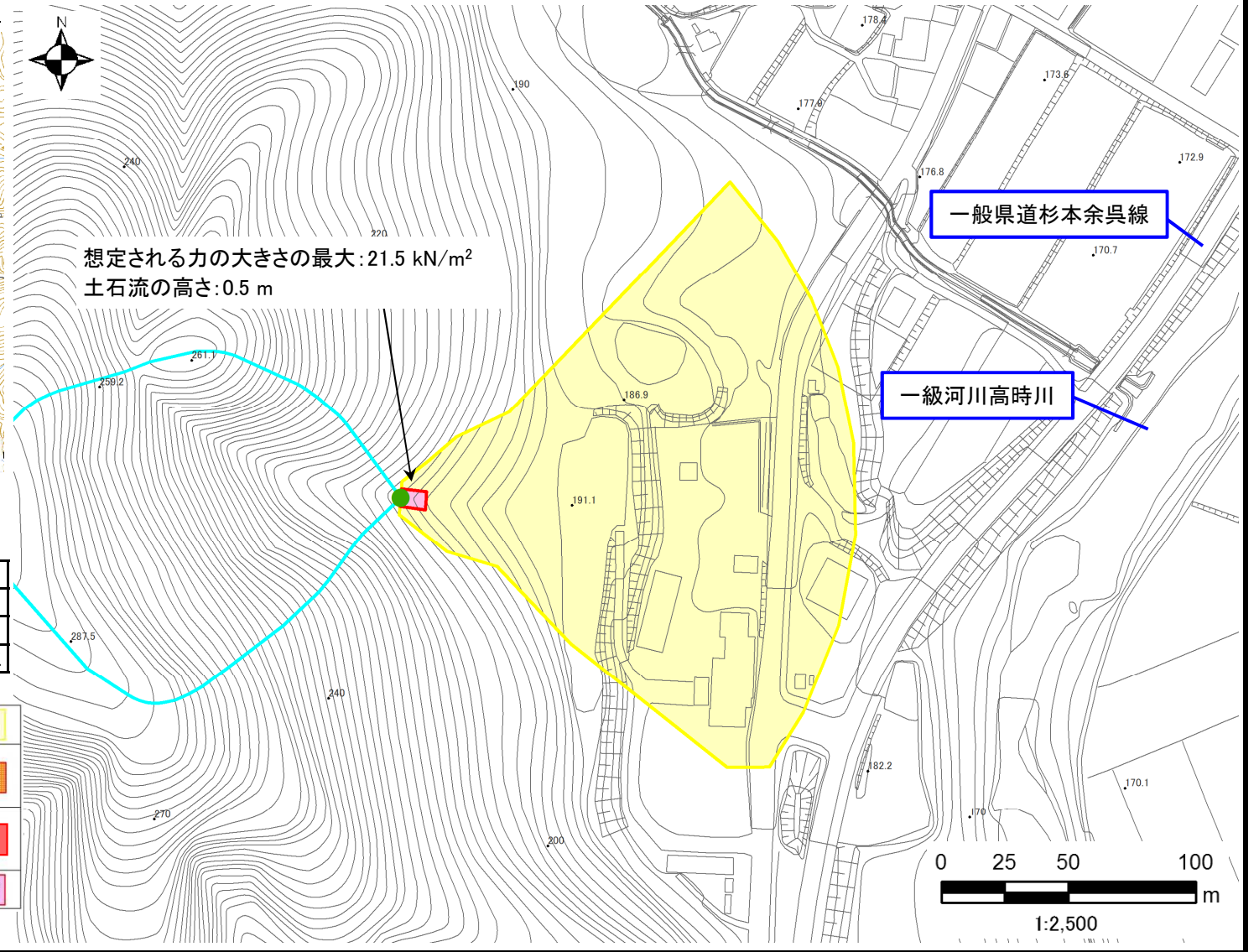
土砂災害警戒区域・土砂災害特別警戒区域 区域図

土砂災害警戒区域・土砂災害特別警戒区域 位置図



「測量法に基づく国土地理院長承認(複製)R 1JHf 1237」
「本製品を複製する場合には、国土地理院の長の承認を得なければならない。」

| | |
|---------|--------------|
| 自然現象の種類 | 土石流 |
| 区域番号 | 1503109 |
| 区域名 | 高時川支流 |
| 所在地 | 滋賀県長浜市余呉町下丹生 |



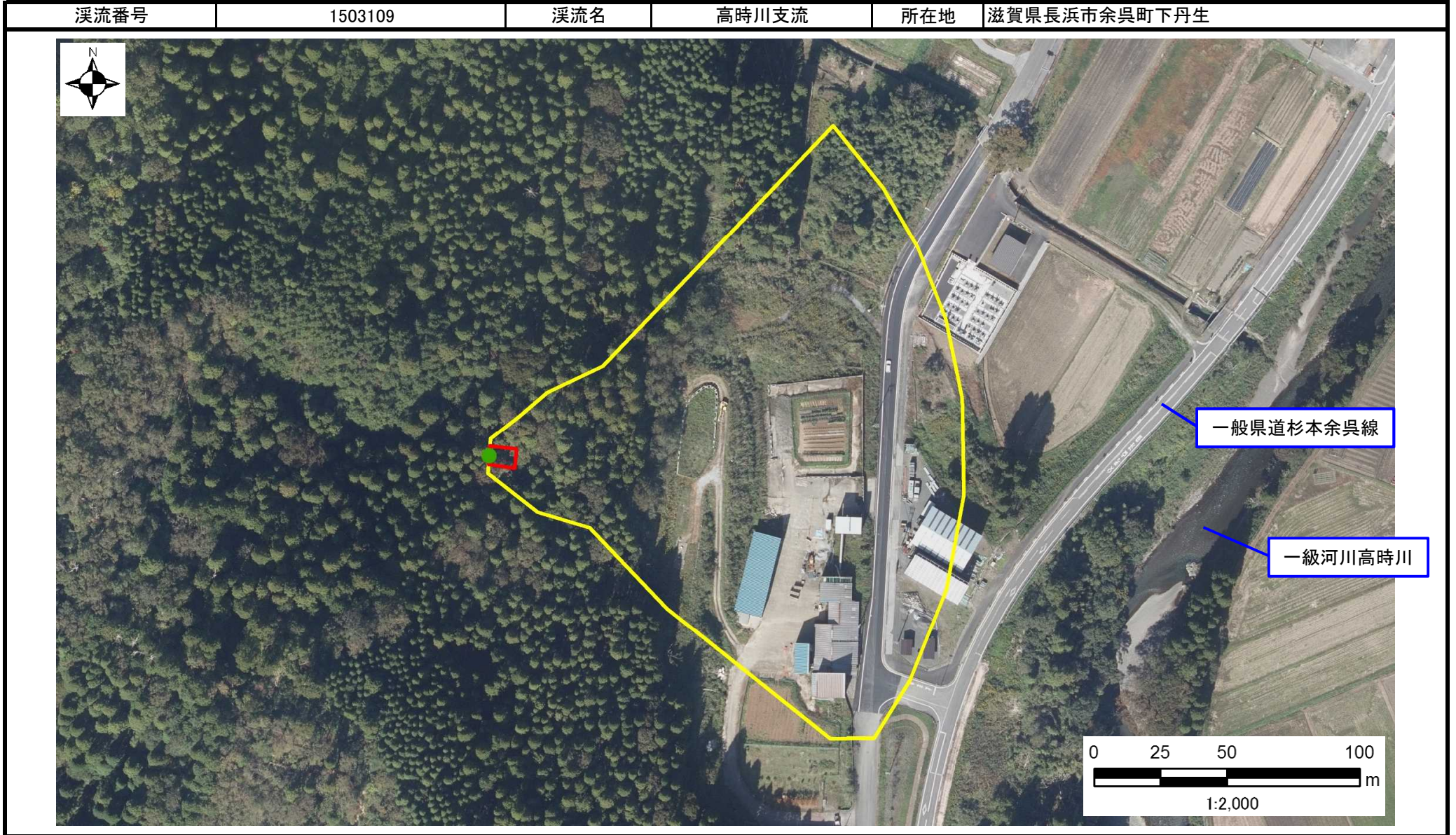
想定される力の大きさの最大: 21.5 kN/m²
土石流の高さ: 0.5 m

| | | |
|------------|---|--|
| 土砂災害警戒区域 | | |
| 土砂災害特別警戒区域 | 土石流の高さが1mを超える区域 | |
| | 土石流により建築物に作用すると想定される力が50kN/m ² 以下の区域 | |
| | 土石流の高さが1m以下の区域 | |

○ この区域図は、空中写真測量による地形図に、実測による区域図を投影したものであり、一部異なって見える場合があります。
詳しくは、土木事務所にお尋ねください。

土砂災害警戒区域等設定図(オルソ画像)

(様式 2)



溪流の位置図 (土石流)

(様式 3)

| | |
|------|---------|
| 溪流番号 | 1503109 |
| 水系名 | 淀川 |
| 河川名 | 高時川 |
| 溪流名 | 高時川支流 |

| | |
|-----------|------------------|
| 所在地 | 滋賀県長浜市余呉町下丹生 |
| 土木事務所 | 長浜土木事務所木之本支所 |
| 調書作成日 | 令和1年12月16日 |
| 作成会社(作成者) | アジア航測株式会社(船越 和也) |

溪流位置図(S=1/25,000基図)

