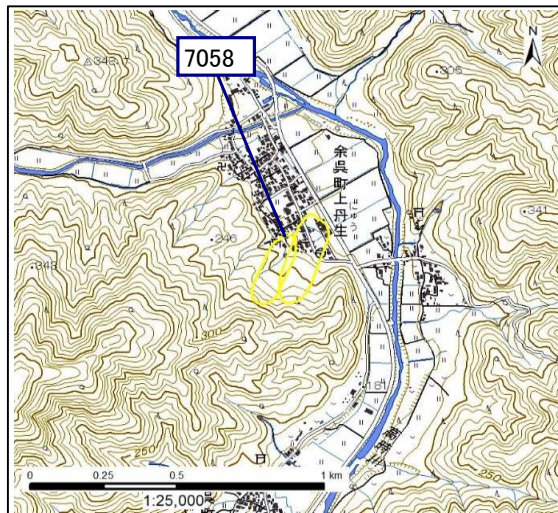


土砂災害警戒区域・土砂災害特別警戒区域 区域図

土砂災害警戒区域・土砂災害特別警戒区域 位置図

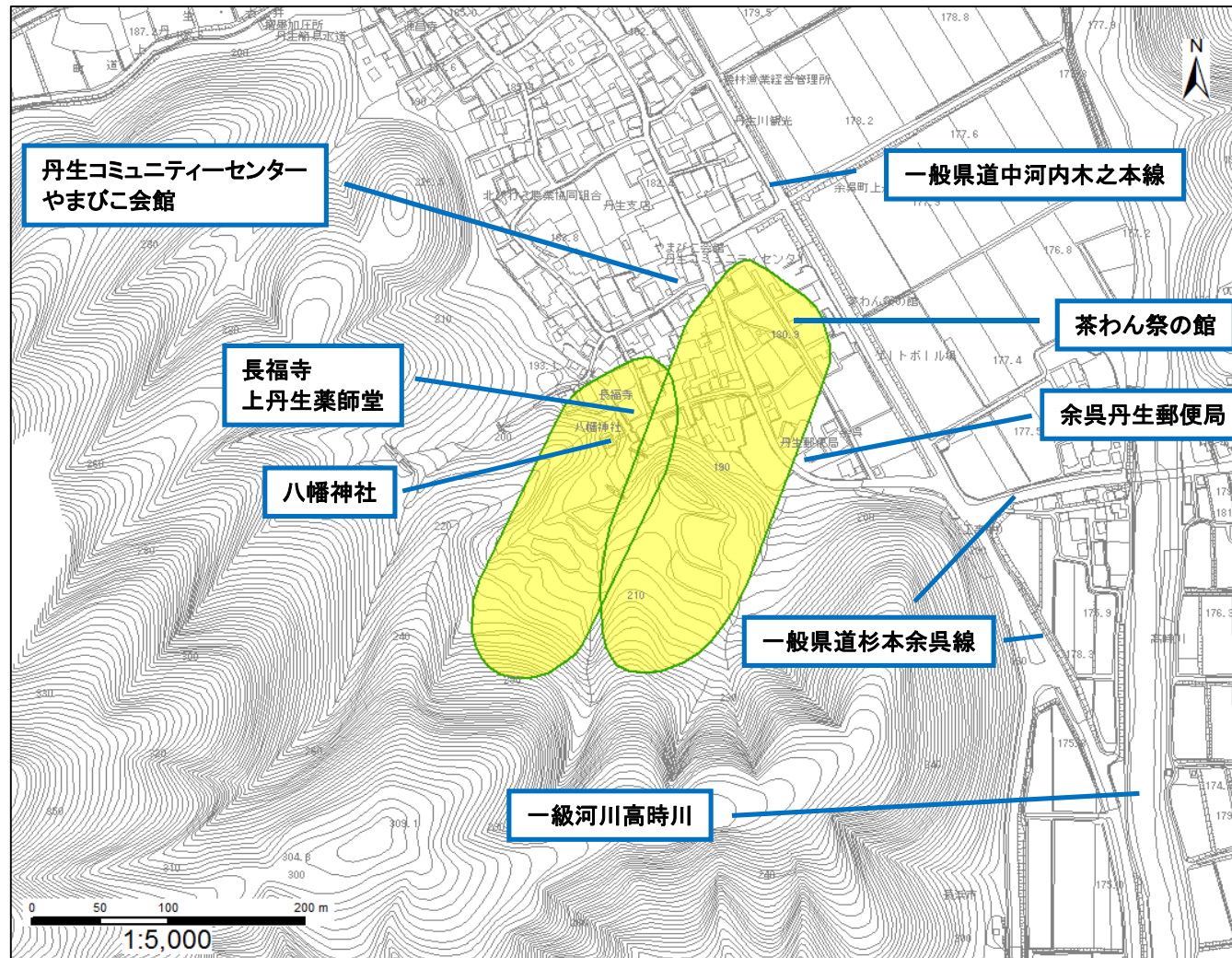


「測量法に基づく国土地理院長承認(複製)R 1JHf 1237」

「本製品を複製する場合には、国土地理院の長の承認」

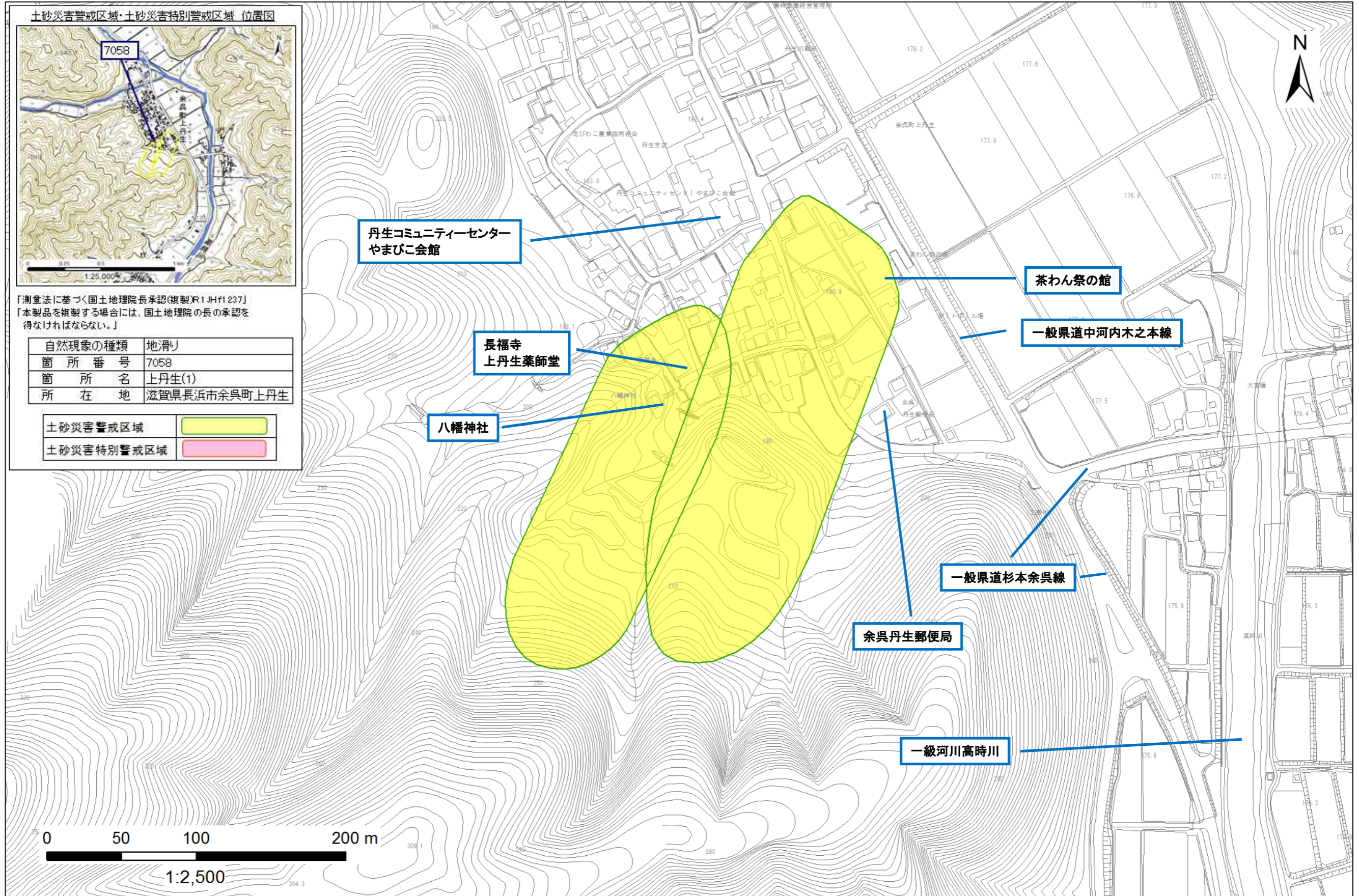
自然現象の種類	地滑り
箇所番号	7058
箇所名	上丹生(1)
所在地	滋賀県長浜市余呉町上丹生

土砂災害警戒区域	
土砂災害特別警戒区域	



○ この区域図は、空中写真測量による地形図に、実測による区域図を投影したものであり、一部異なって見える場合があります。詳しくは、土木事務所にお尋ねください。

土砂災害警戒区域 区域図



土砂災害警戒区域・土砂災害特別警戒区域 位置図

7058

余呉町上丹生

「測量法に基づく国土地理院長承認(複製R1 JHf1 237)」
「本製品を複製する場合には、国土地理院の長の承認を得なければならない。」

自然現象の種類	地滑り
箇所番号	7058
箇所名	上丹生(1)
所在地	滋賀県長浜市余呉町上丹生

土砂災害警戒区域	
土砂災害特別警戒区域	

○ この区域図は、空中写真測量による地形図に、実測による区域図を投影したものであり、一部異なって見える場合があります。
詳しくは、土木事務所にお尋ねください。

土砂災害警戒区域等設定図(オルソ画像)

様式 2

調書作成日

令和2年1月31日

箇所番号

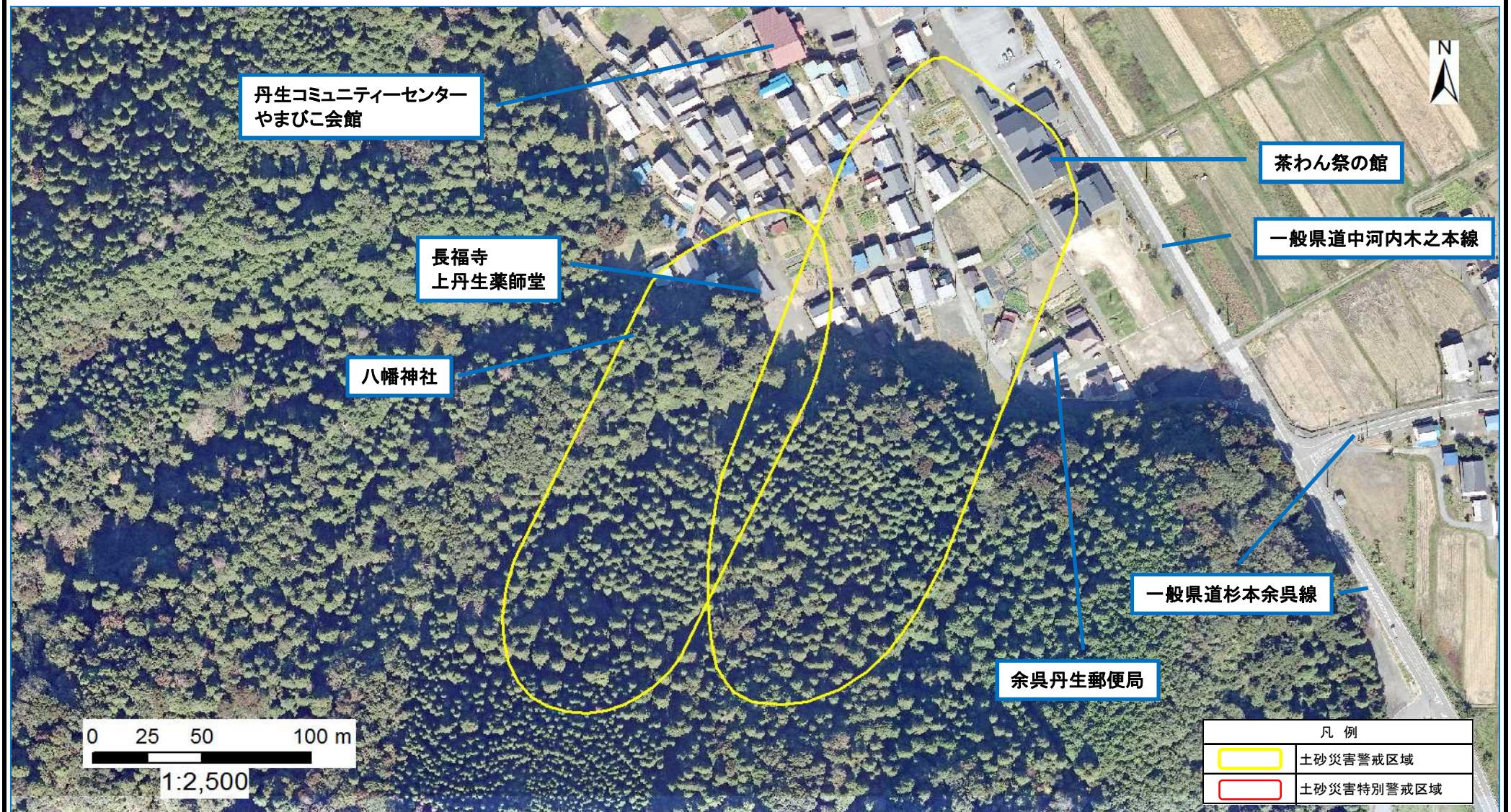
7058

箇所名

上丹生(1)

所在地

滋賀県長浜市余呉町上丹生



地滑りの位置図

様式 3

箇所番号	7058
箇所名	上丹生(1)
所在地	滋賀県長浜市余呉町上丹生

土木事務所	滋賀県長浜土木事務所
調書作成日	令和2年1月31日
作成会社(作成者)	アジア航測株式会社(船越 和也)

地滑り位置図(S=1/25,000)

