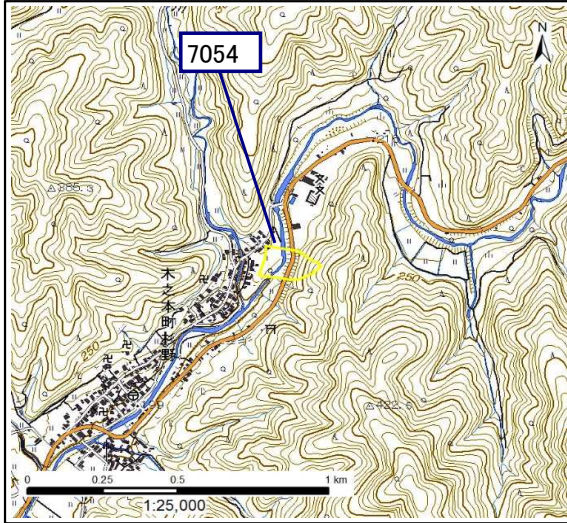


土砂災害警戒区域・土砂災害特別警戒区域 区域図

土砂災害警戒区域・土砂災害特別警戒区域 位置図

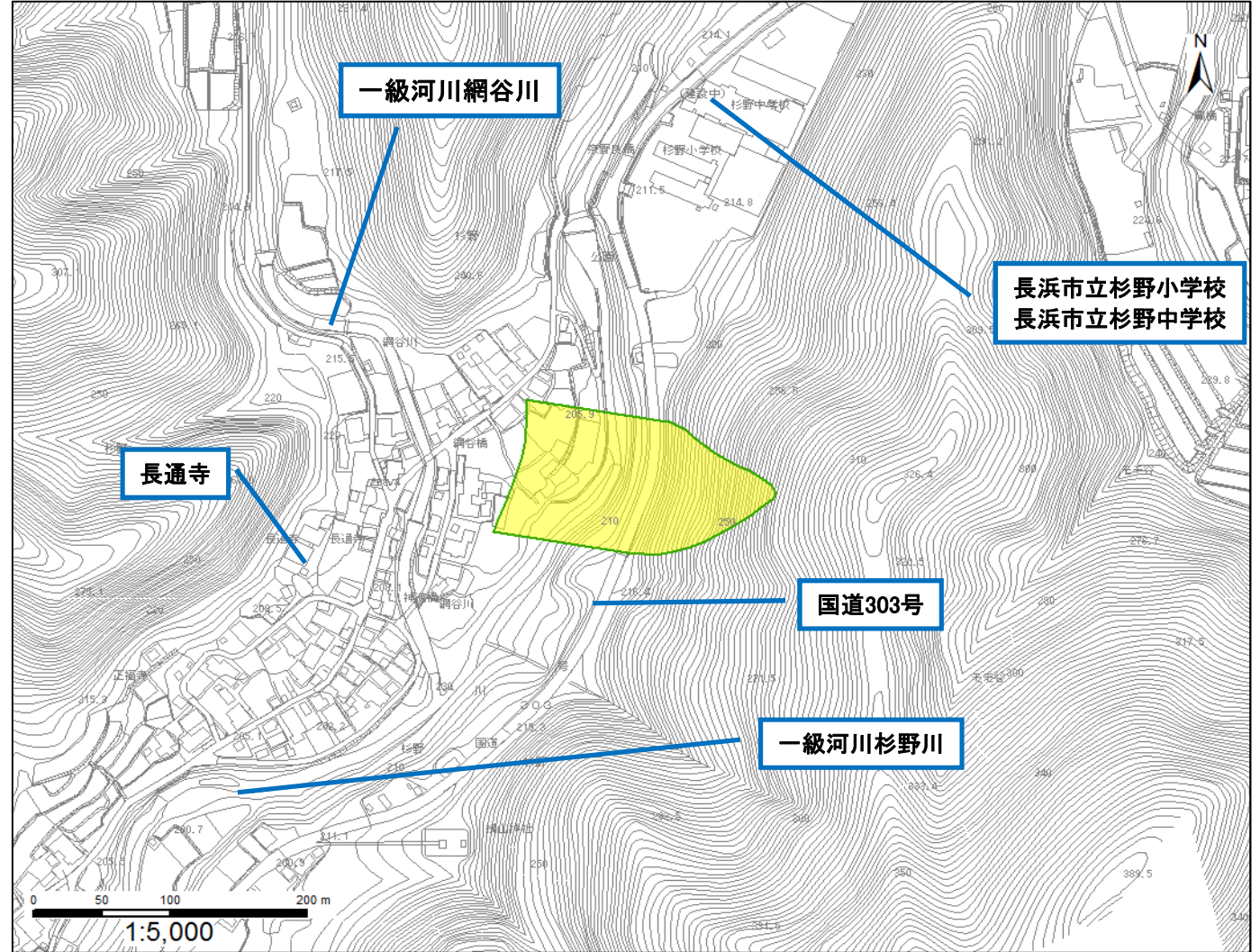


「測量法に基づく国土地理院長承認(複製)R 1JHF 1237」

「本製品を複製する場合には、国土地理院の長の承認」

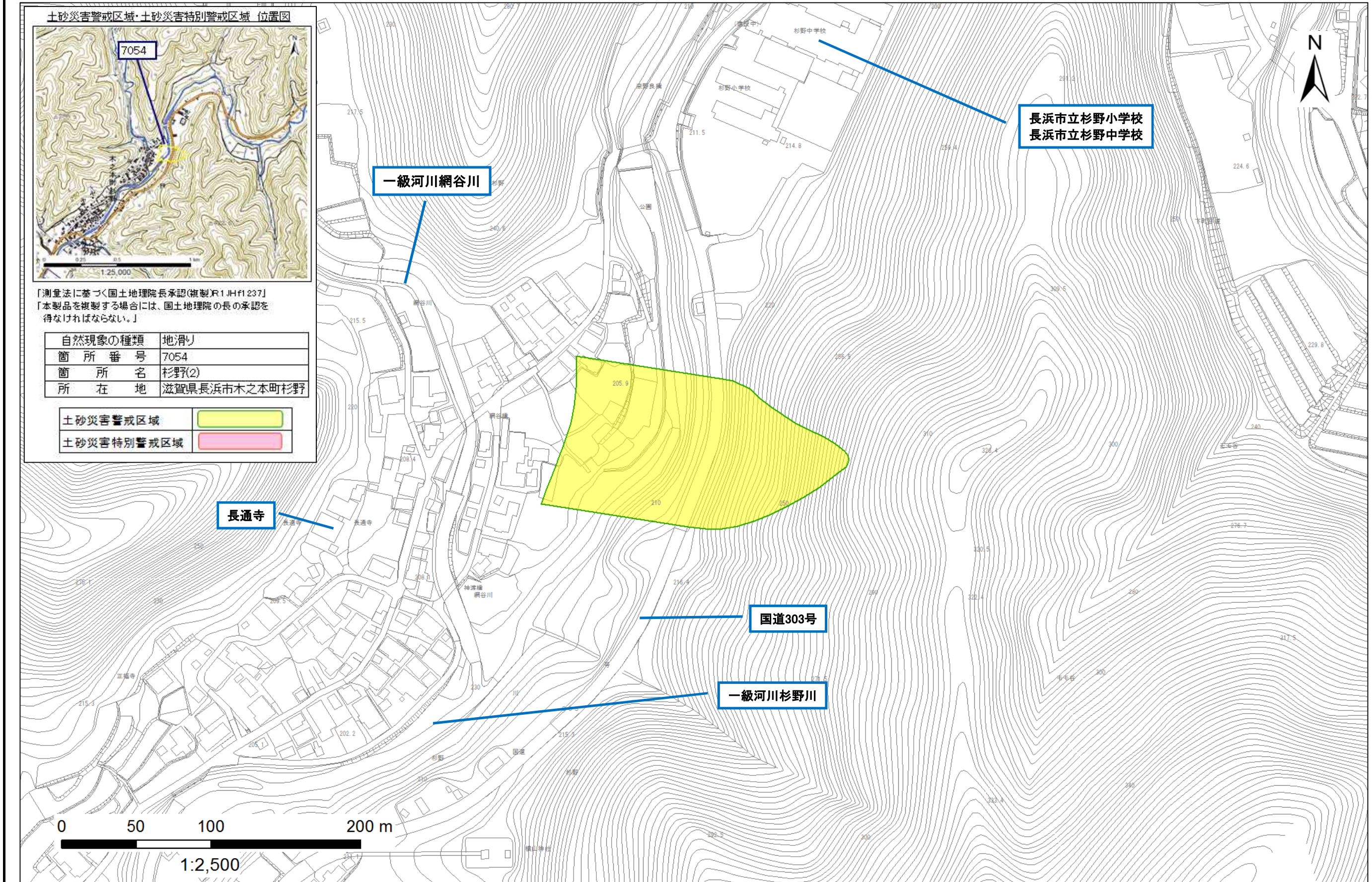
| | |
|---------|--------------|
| 自然現象の種類 | 地滑り |
| 箇所番号 | 7054 |
| 箇所名 | 杉野(2) |
| 所在地 | 滋賀県長浜市木之本町杉野 |

| | |
|------------|--|
| 土砂災害警戒区域 | |
| 土砂災害特別警戒区域 | |



○ この区域図は、空中写真測量による地形図に、実測による区域図を投影したものであり、一部異なって見える場合があります。詳しくは、土木事務所にお尋ねください。

土砂災害警戒区域 区域図



○ この区域図は、空中写真測量による地形図に、実測による区域図を投影したものであり、一部異なって見える場合があります。詳しくは、土木事務所にお尋ねください。

土砂災害警戒区域等設定図(オルソ画像)

様式 2

調書作成日

令和2年1月31日

箇所番号

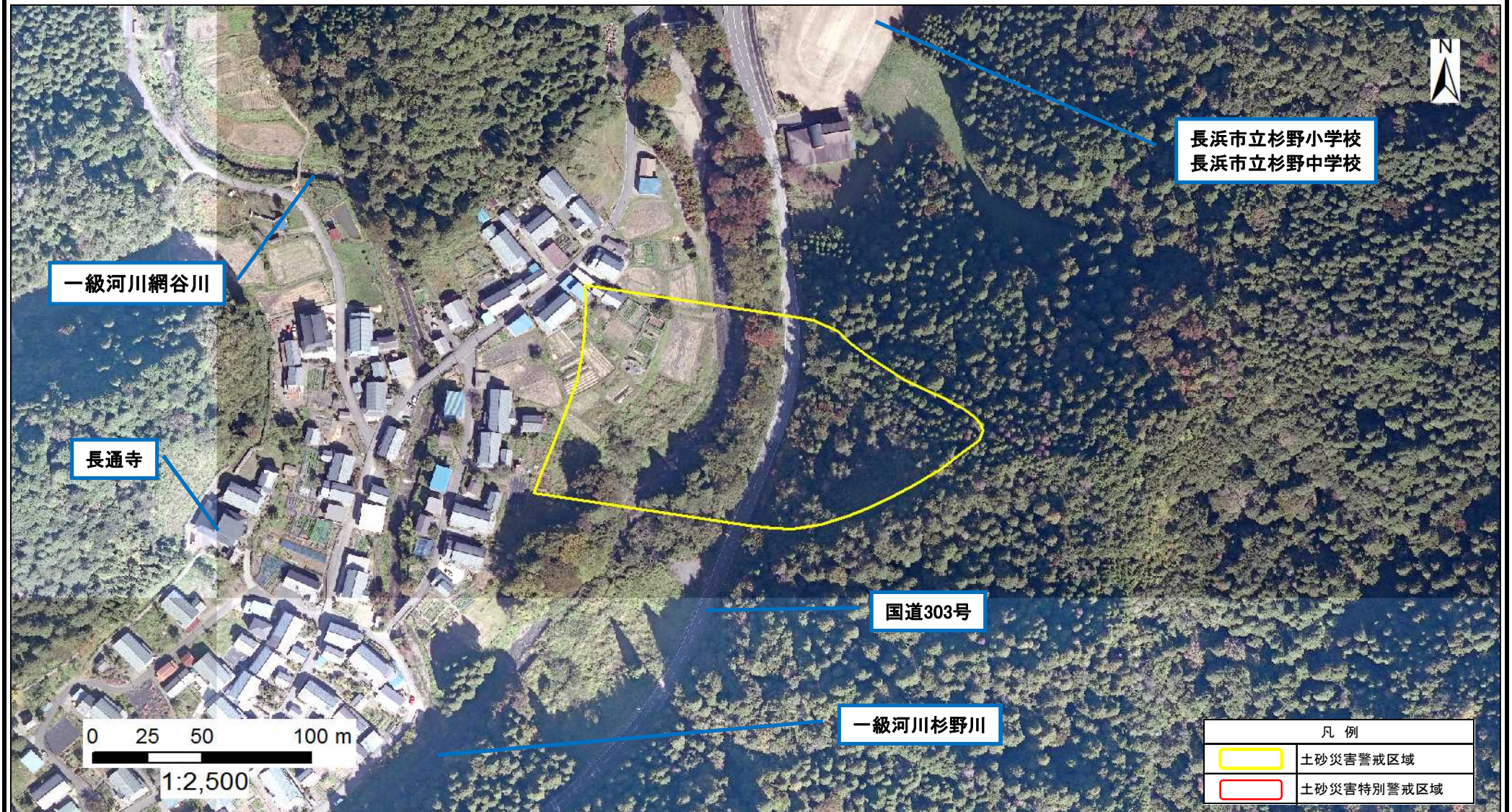
7054

箇所名

杉野(2)

所在地

滋賀県長浜市木之本町杉野



地滑りの位置図

様式 3

| | |
|------|--------------|
| 箇所番号 | 7054 |
| 箇所名 | 杉野(2) |
| 所在地 | 滋賀県長浜市木之本町杉野 |

| | |
|-----------|------------------|
| 土木事務所 | 滋賀県長浜土木事務所 |
| 調書作成日 | 令和2年1月31日 |
| 作成会社(作成者) | アジア航測株式会社(船越 和也) |

地滑り位置図(S=1/25,000)

