

土砂災害特別警戒区域

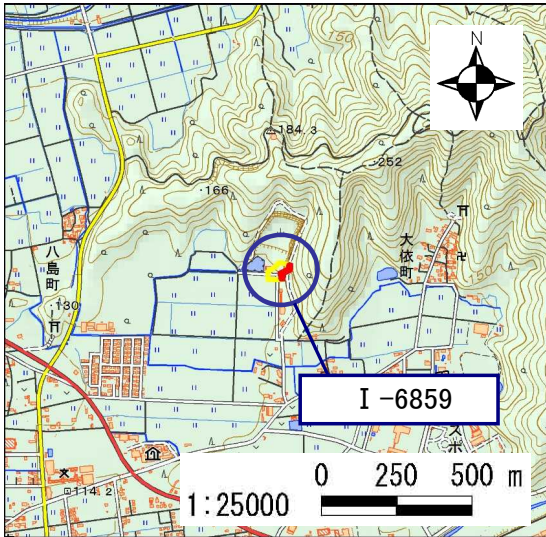
告示年月日	令和 2 年 12 月 18 日
告示番号	滋賀県告示第 539 号

土砂災害警戒区域

告示年月日	令和 2 年 12 月 18 日
告示番号	滋賀県告示第 529 号



土砂災害警戒区域・土砂災害特別警戒区域 区域図

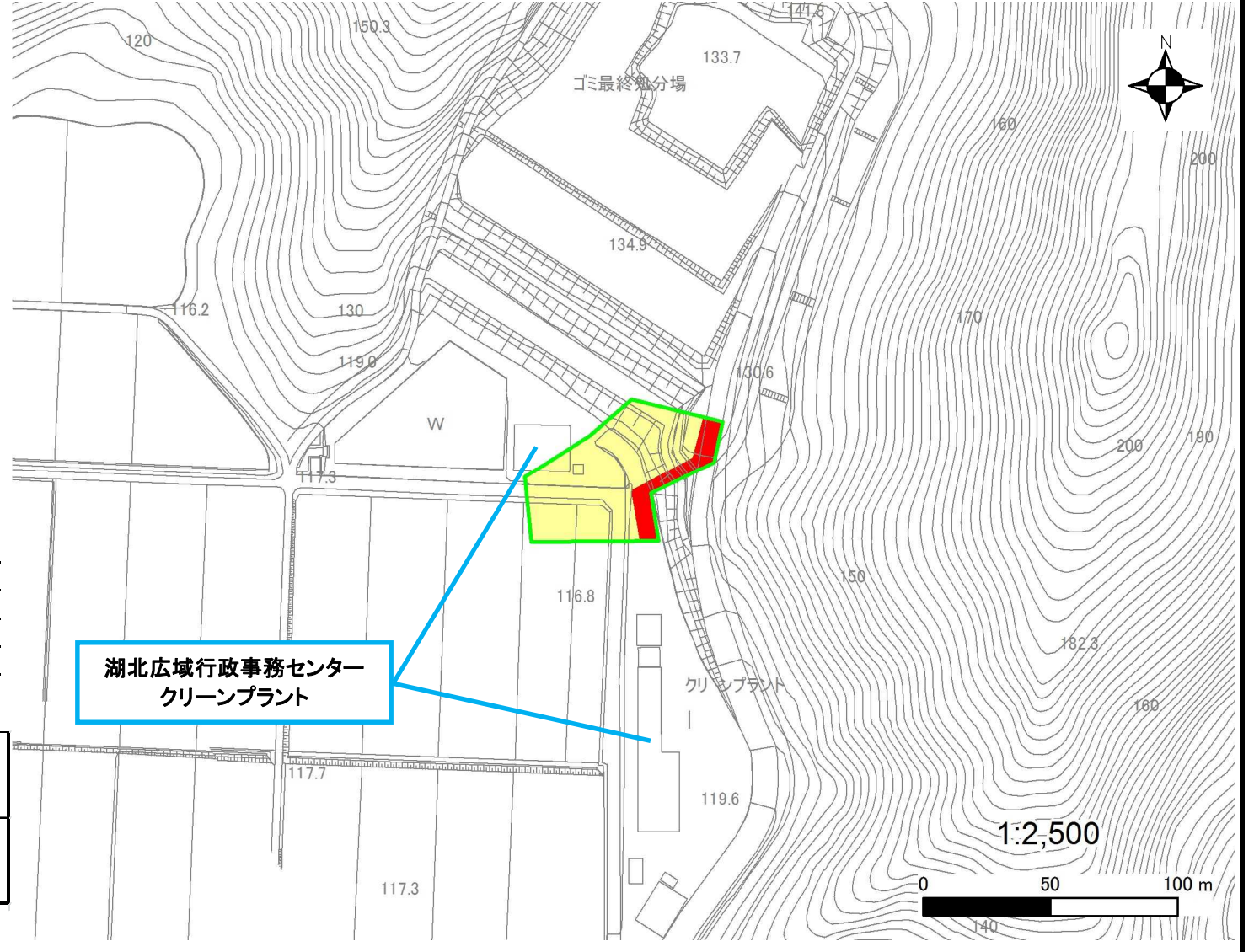
土砂災害警戒区域・土砂災害特別警戒区域 位置図



測量法に基づく国土地理院長承認(複製)R1JHf1273
 (本製品を複製する場合には、国土地理院の長の承認を得なければならない。)

自然現象の種類	急傾斜地の崩壊
区域番号	I-6859
区域の名称	大依3
区域の所在地	滋賀県長浜市大依町

土砂災害警戒区域	
土砂災害特別警戒区域	



○ この区域図は、空中写真測量による地形図に、実測による区域図を投影したものであり、一部異なって見える場合があります。
 詳しくは、土木事務所にお尋ねください。

土砂災害警戒区域等設定図(オルソ画像)

様式 2

調書作成日

令和元年12月16日

箇所番号

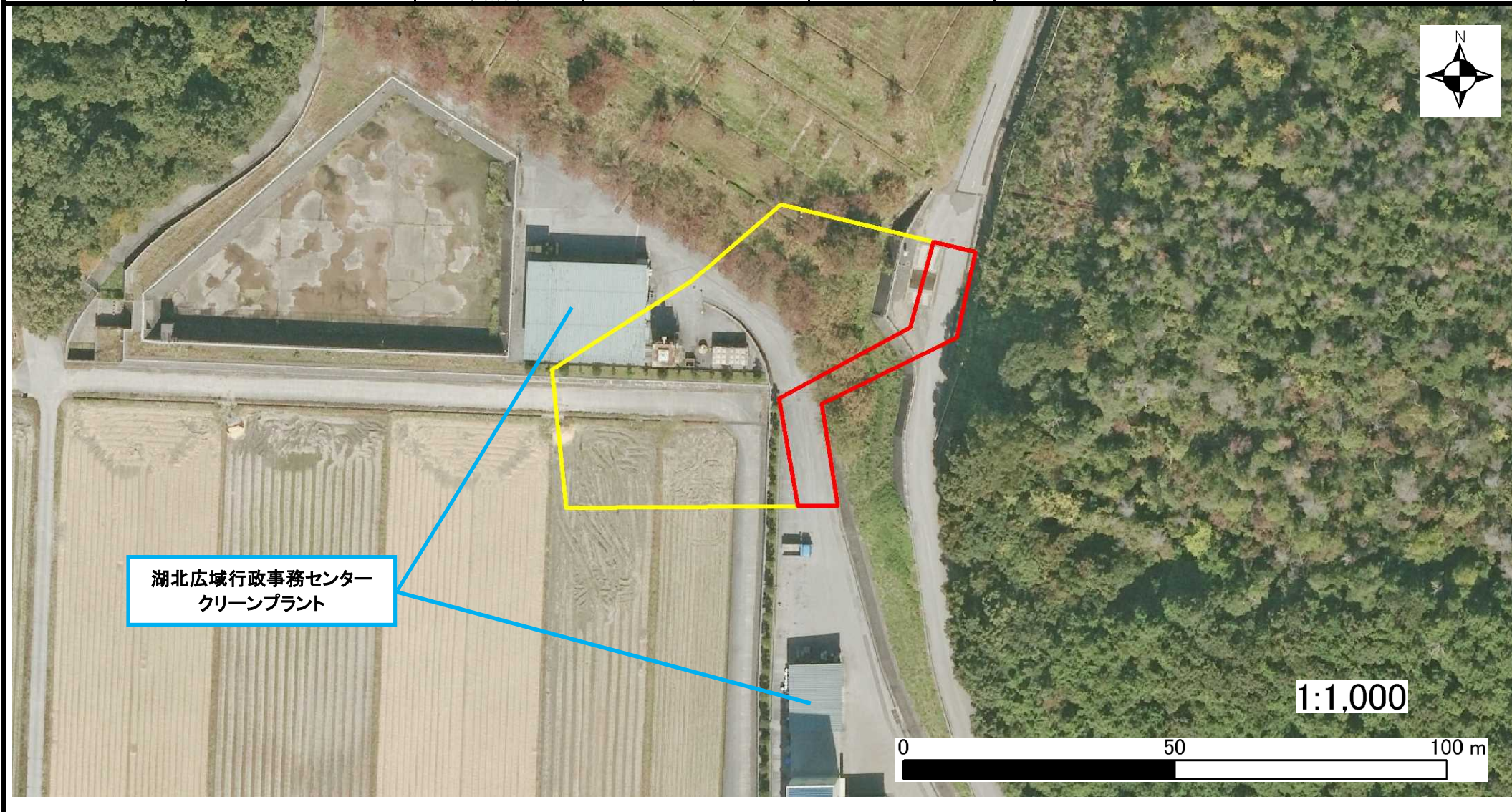
I-6859

箇所名

大依3

所在地

滋賀県長浜市大依町



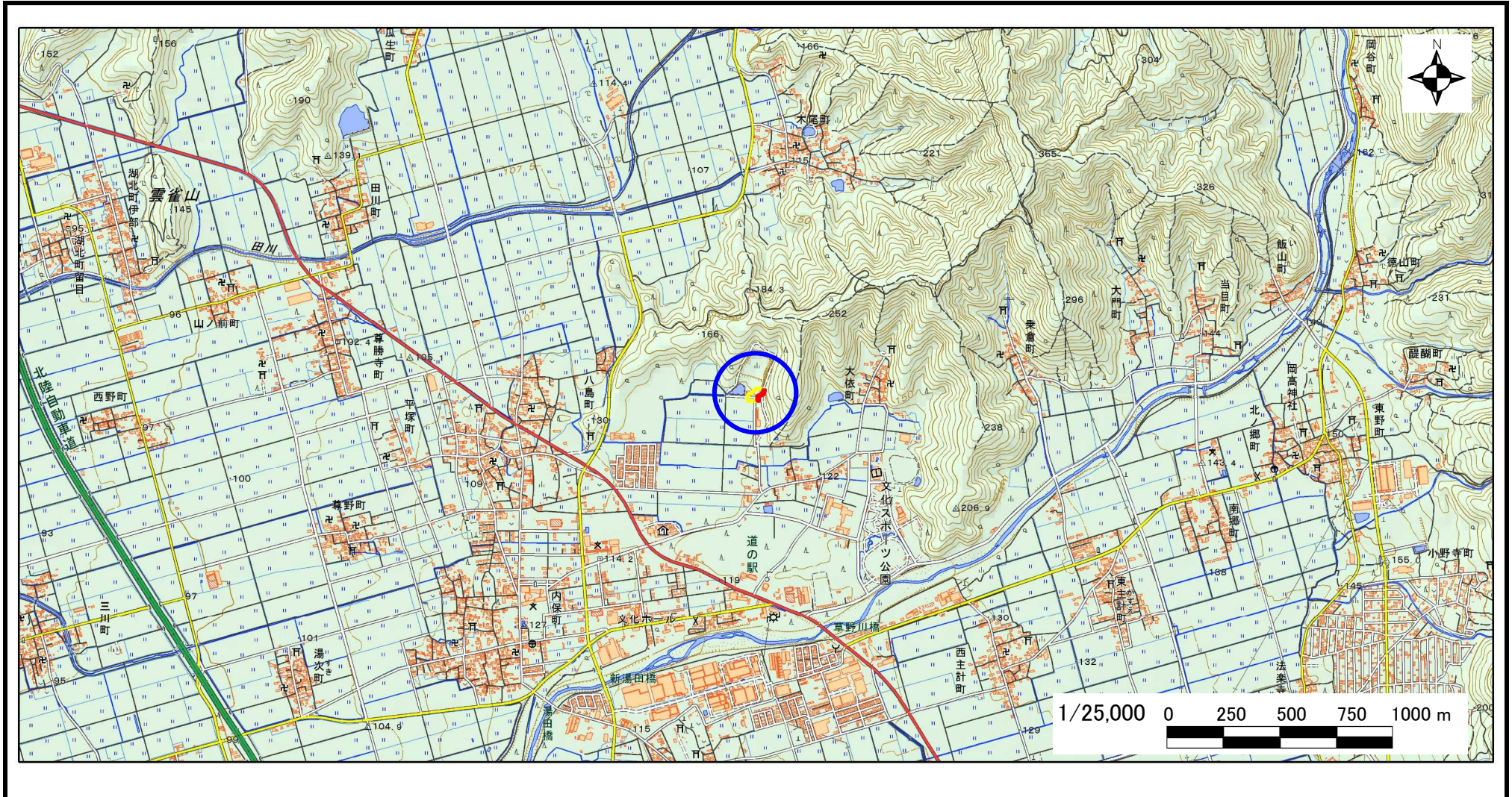
急傾斜地の位置図

様式 3

箇所番号	I-6859
箇所名	大依3
所在地	滋賀県長浜市大依町

土木事務所・地域振興局	長浜土木事務所
調書作成日	令和元年12月16日
作成会社(作成者)	国際航業(株)(堀 大一郎)

急傾斜地位置図(S=1/25,000)



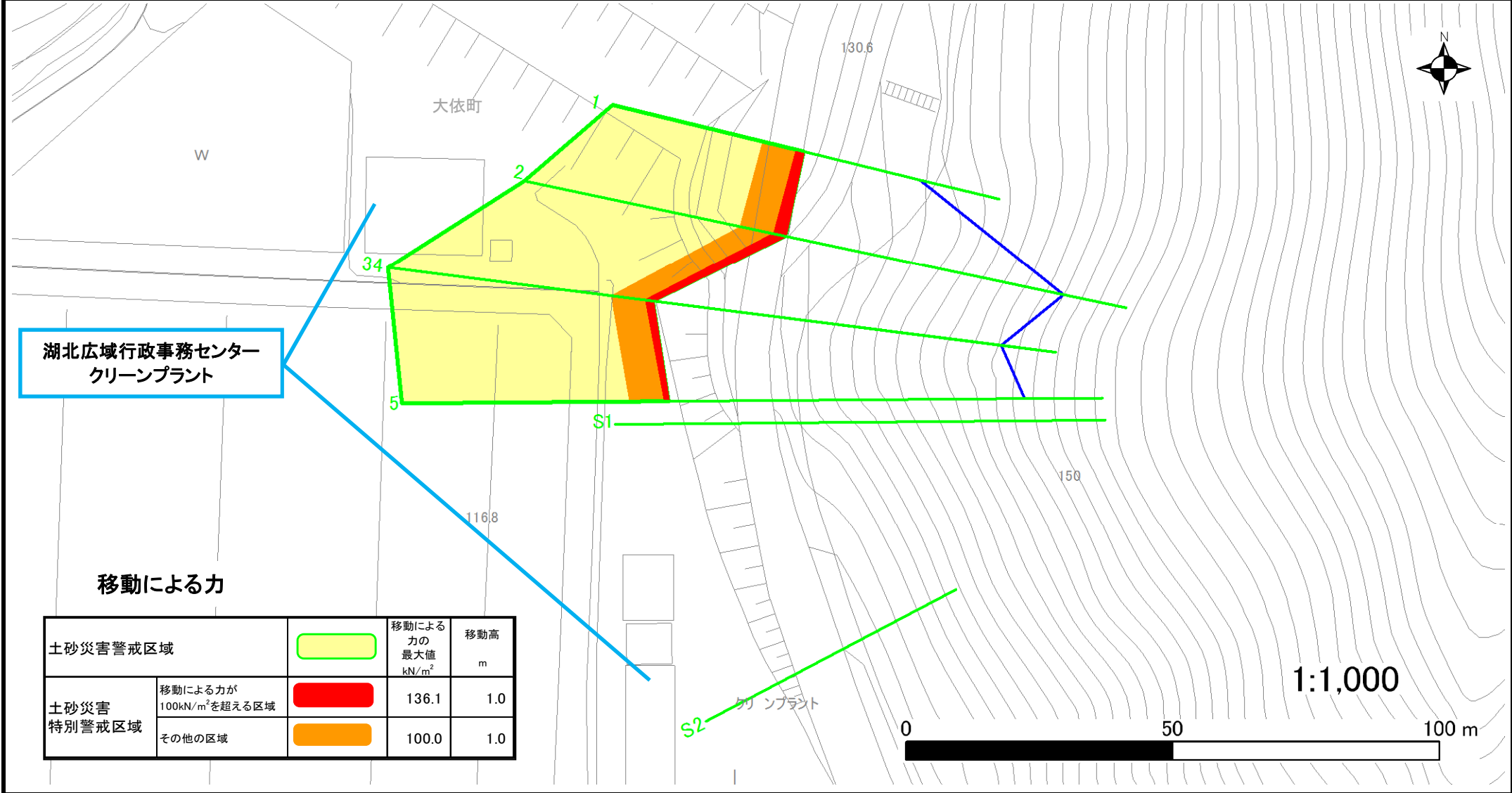
測量法に基づく国土地理院長承認(複製)R1JHf1273(本製品を複製する場合には、国土地理院の長の承認を得なければならない。)

土砂災害警戒区域等設定図

様式 4-1

調書作成日 令和元年12月16日

箇所番号	I-6859	箇所名	大依3	所在地	滋賀県長浜市大依町
------	--------	-----	-----	-----	-----------

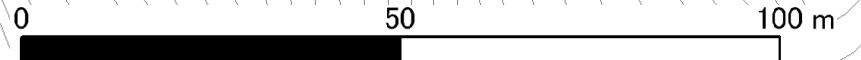


湖北広域行政事務センター
クリーンプラント

移動による力

土砂災害警戒区域		移動による力の最大値 kN/m ²	移動高 m
土砂災害特別警戒区域	移動による力が100kN/m ² を超える区域	136.1	1.0
	その他の区域	100.0	1.0

1:1,000



土砂災害警戒区域等設定図

様式 4-2

調書作成日 令和元年12月16日

箇所番号	I-6859	箇所名	大依3	所在地	滋賀県長浜市大依町
------	--------	-----	-----	-----	-----------



湖北広域行政事務センター
クリーンプラント

堆積による力

土砂災害警戒区域		堆積による力の最大値 kN/m ²	堆積高 m
土砂災害特別警戒区域	堆積高が3mを超える区域	14.7	3.3
	その他の区域	13.2	3.0

土石等の堆積による力が構造物の耐力を上回る区域

1:1,000

