

土砂災害特別警戒区域

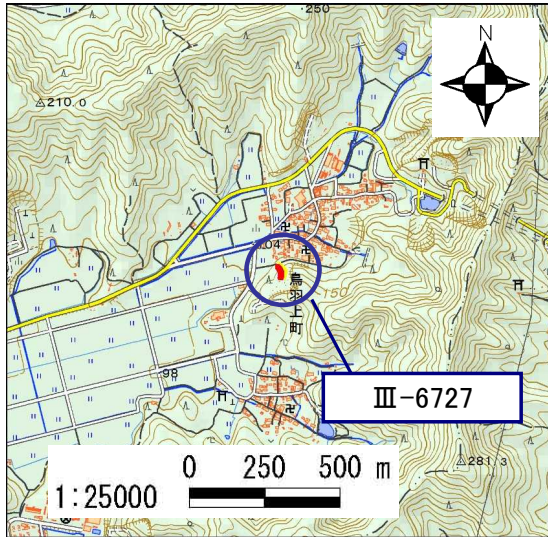
告示年月日	令和 2 年 12 月 18 日
告示番号	滋賀県告示第 539 号

土砂災害警戒区域

告示年月日	令和 2 年 12 月 18 日
告示番号	滋賀県告示第 529 号

土砂災害警戒区域・土砂災害特別警戒区域 区域図

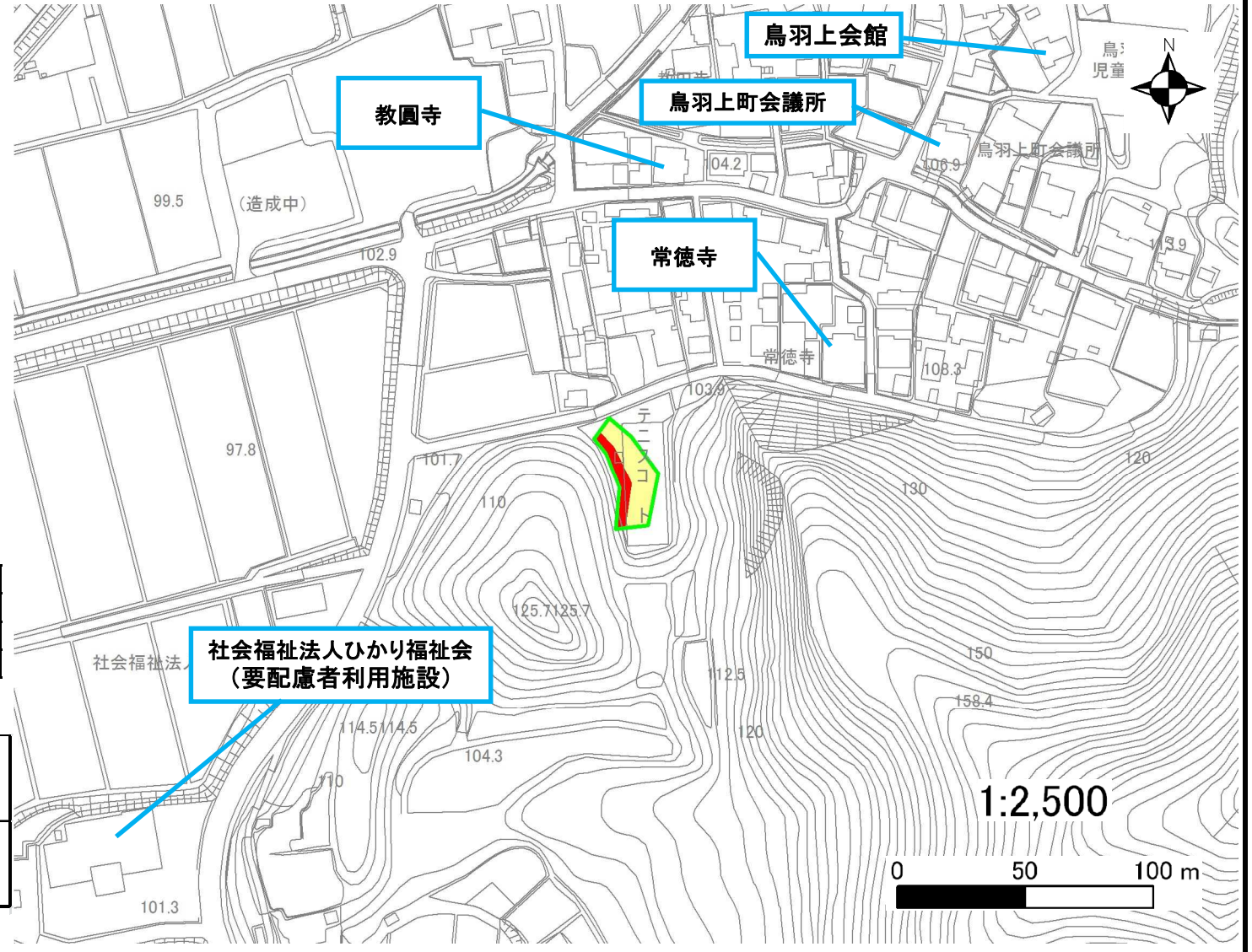
土砂災害警戒区域・土砂災害特別警戒区域 位置図



測量法に基づく国土地理院長承認(複製)R1JHf1273
 (本製品を複製する場合には、国土地理院の長の承認を得なければならない。)

自然現象の種類	急傾斜地の崩壊
区域番号	Ⅲ-6727
区域の名称	鳥羽上7
区域の所在地	滋賀県長浜市鳥羽上町

土砂災害警戒区域	
土砂災害特別警戒区域	



○ この区域図は、空中写真測量による地形図に、実測による区域図を投影したものであり、一部異なって見える場合があります。
 詳しくは、土木事務所にお尋ねください。

土砂災害警戒区域等設定図(オルソ画像)

様式 2

調書作成日

令和元年10月15日

箇所番号

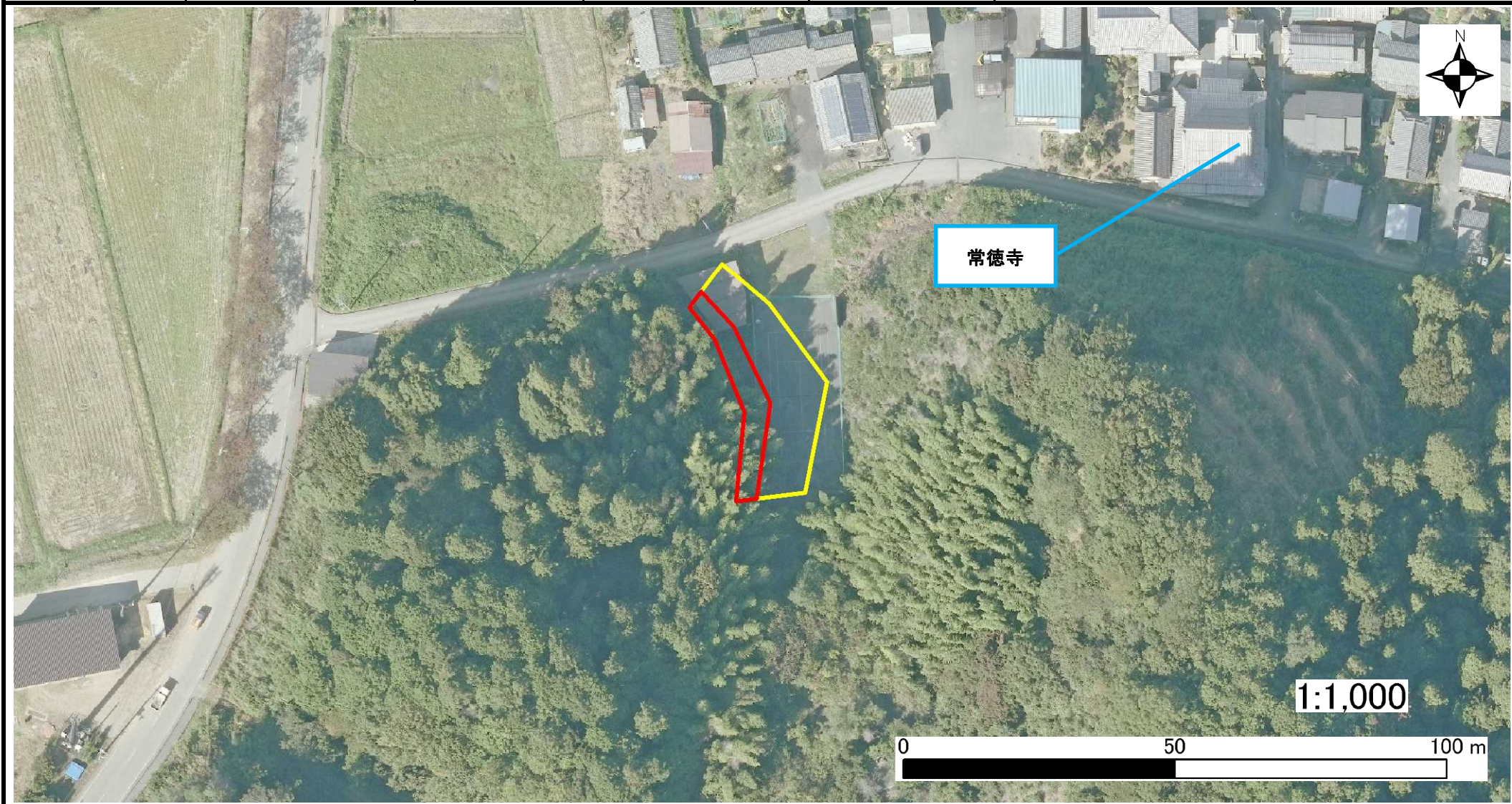
Ⅲ-6727

箇所名

鳥羽上7

所在地

滋賀県長浜市鳥羽上町



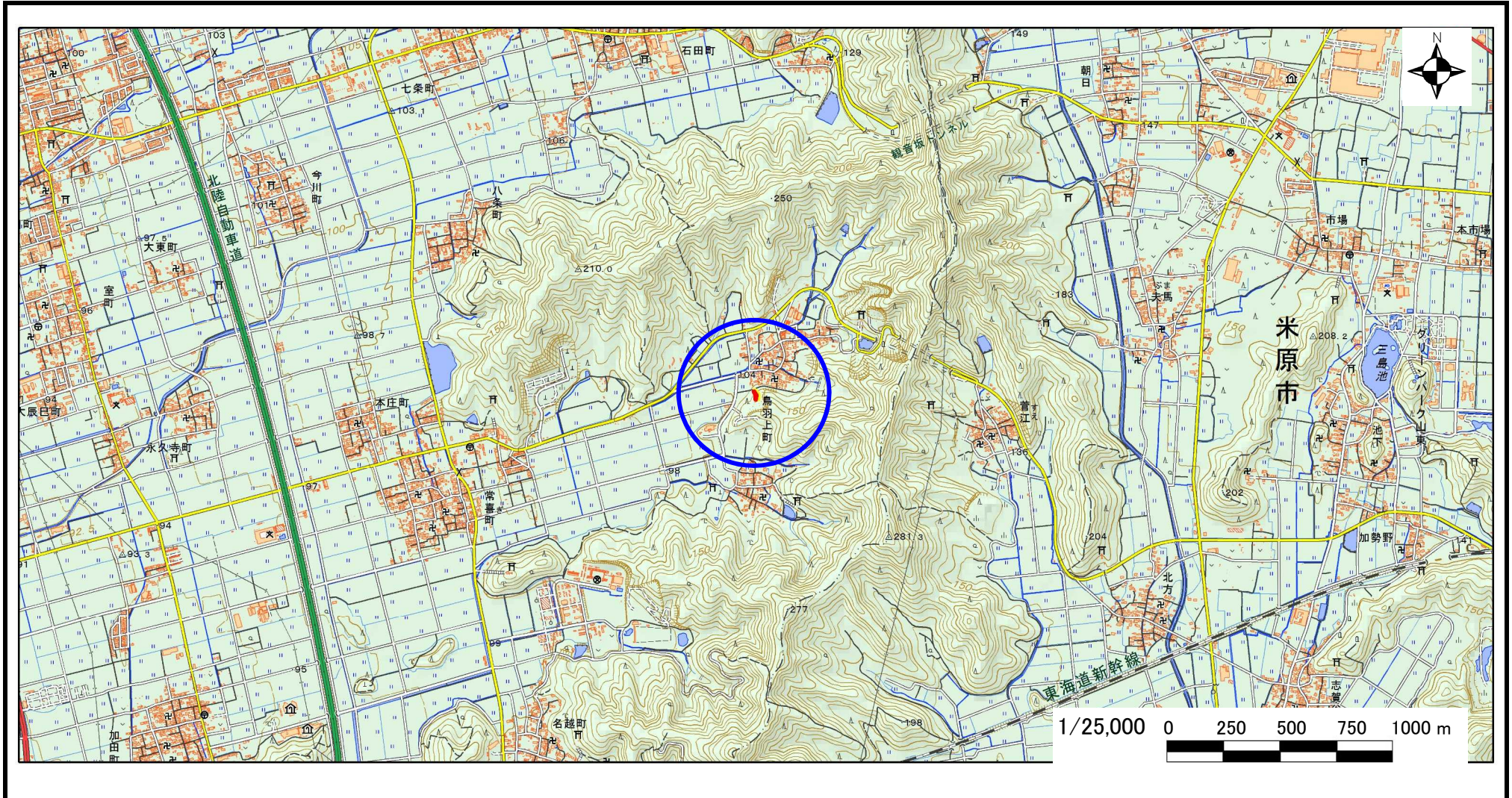
急傾斜地の位置図

様式 3

箇所番号	Ⅲ-6727
箇所名	鳥羽上7
所在地	滋賀県長浜市鳥羽上町

土木事務所・地域振興局	長浜土木事務所
調書作成日	令和元年10月15日
作成会社(作成者)	国際航業(株)(堀 大一郎)

急傾斜地位置図(S=1/25,000)



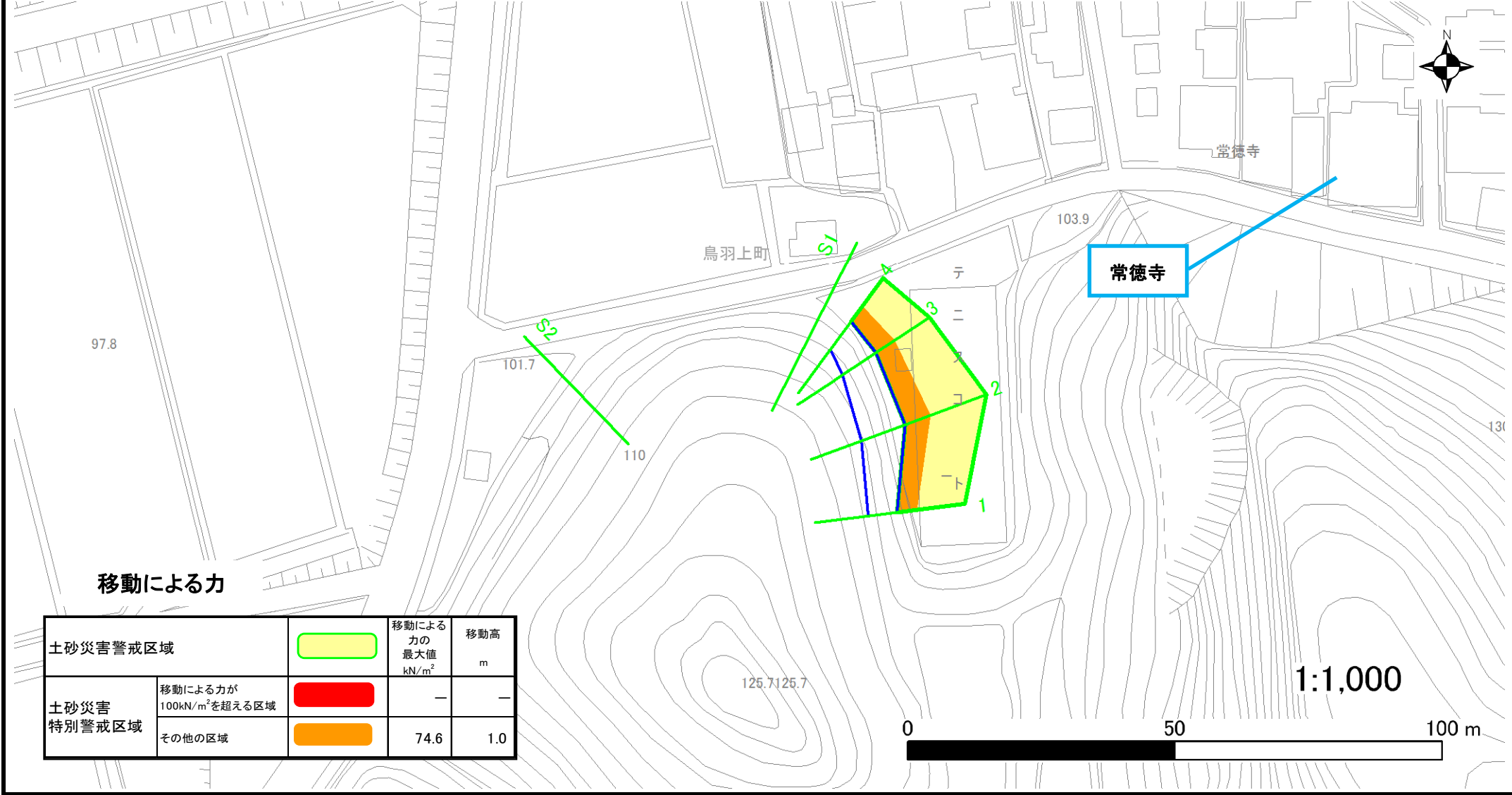
測量法に基づく国土地理院長承認(複製)R1JHF1273(本製品を複製する場合には、国土地理院の長の承認を得なければならない。)

土砂災害警戒区域等設定図

様式 4-1

調書作成日 令和元年10月15日

箇所番号	Ⅲ-6727	箇所名	鳥羽上7	所在地	滋賀県長浜市鳥羽上町
------	--------	-----	------	-----	------------



移動による力

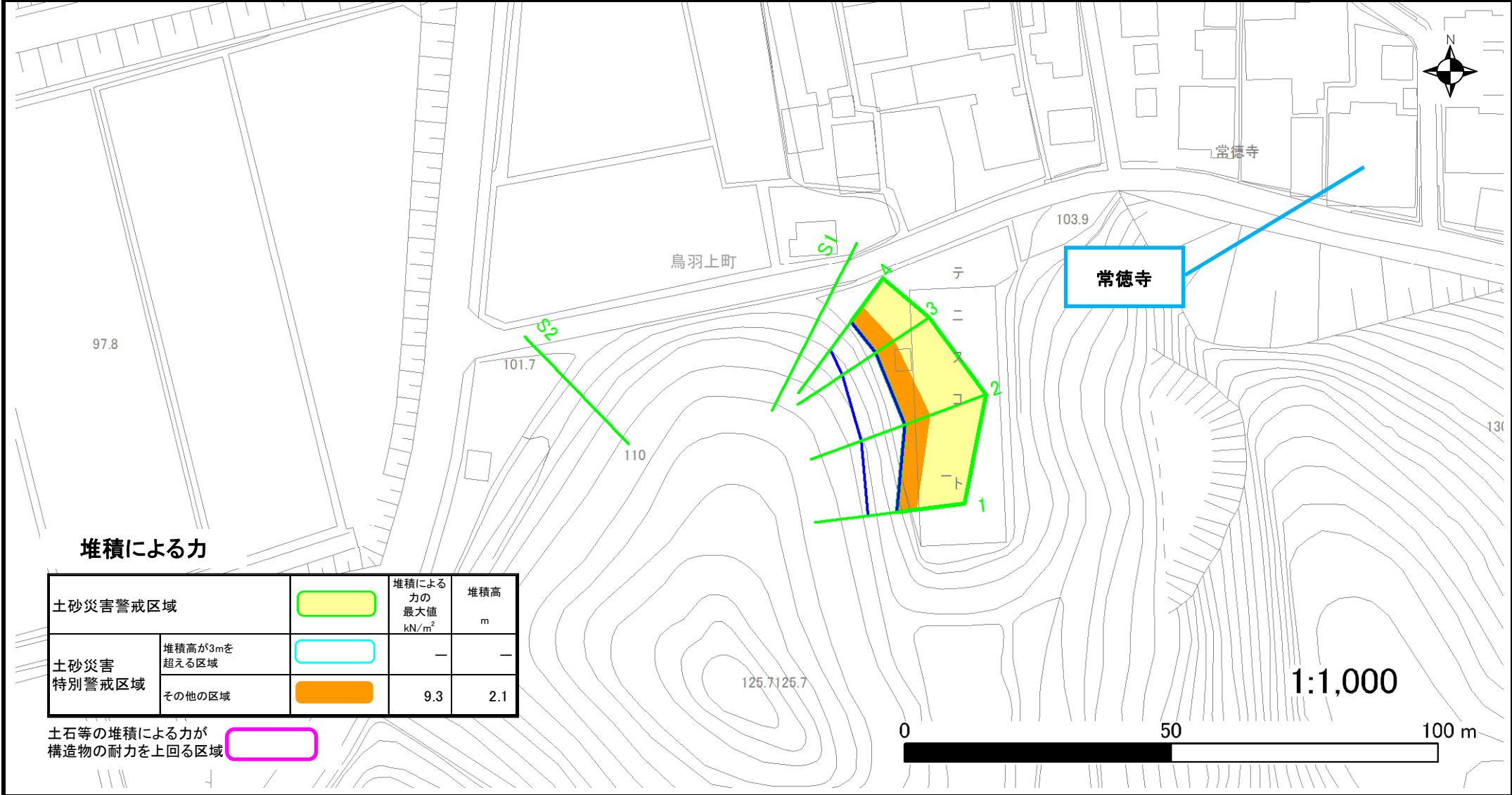
土砂災害警戒区域		移動による力の最大値 kN/m ²	移動高 m
土砂災害特別警戒区域	移動による力が100kN/m ² を超える区域		—
	その他の区域		74.6

土砂災害警戒区域等設定図

様式 4-2

調書作成日 令和元年10月15日

箇所番号	Ⅲ-6727	箇所名	鳥羽上7	所在地	滋賀県長浜市鳥羽上町
------	--------	-----	------	-----	------------



堆積による力

土砂災害警戒区域		堆積による力の最大値 kN/m ²	堆積高 m
土砂災害特別警戒区域	堆積高が3mを超える区域	—	—
	その他の区域	9.3	2.1

土石等の堆積による力が構造物の耐力を上回る区域

