

土砂災害特別警戒区域

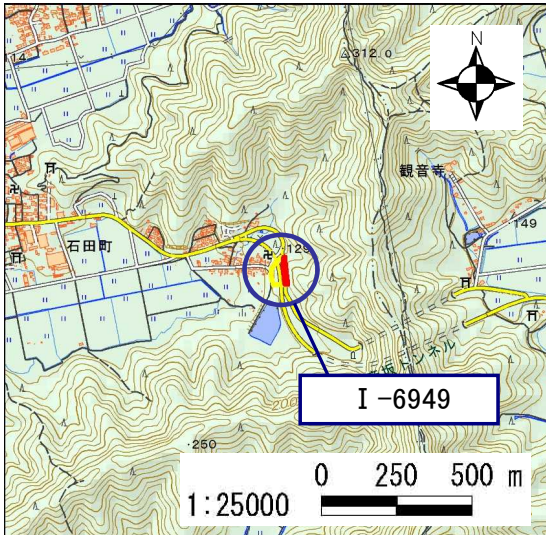
告示年月日	令和 2 年 12 月 18 日
告示番号	滋賀県告示第 539 号

土砂災害警戒区域

告示年月日	令和 2 年 12 月 18 日
告示番号	滋賀県告示第 529 号

土砂災害警戒区域・土砂災害特別警戒区域 区域図

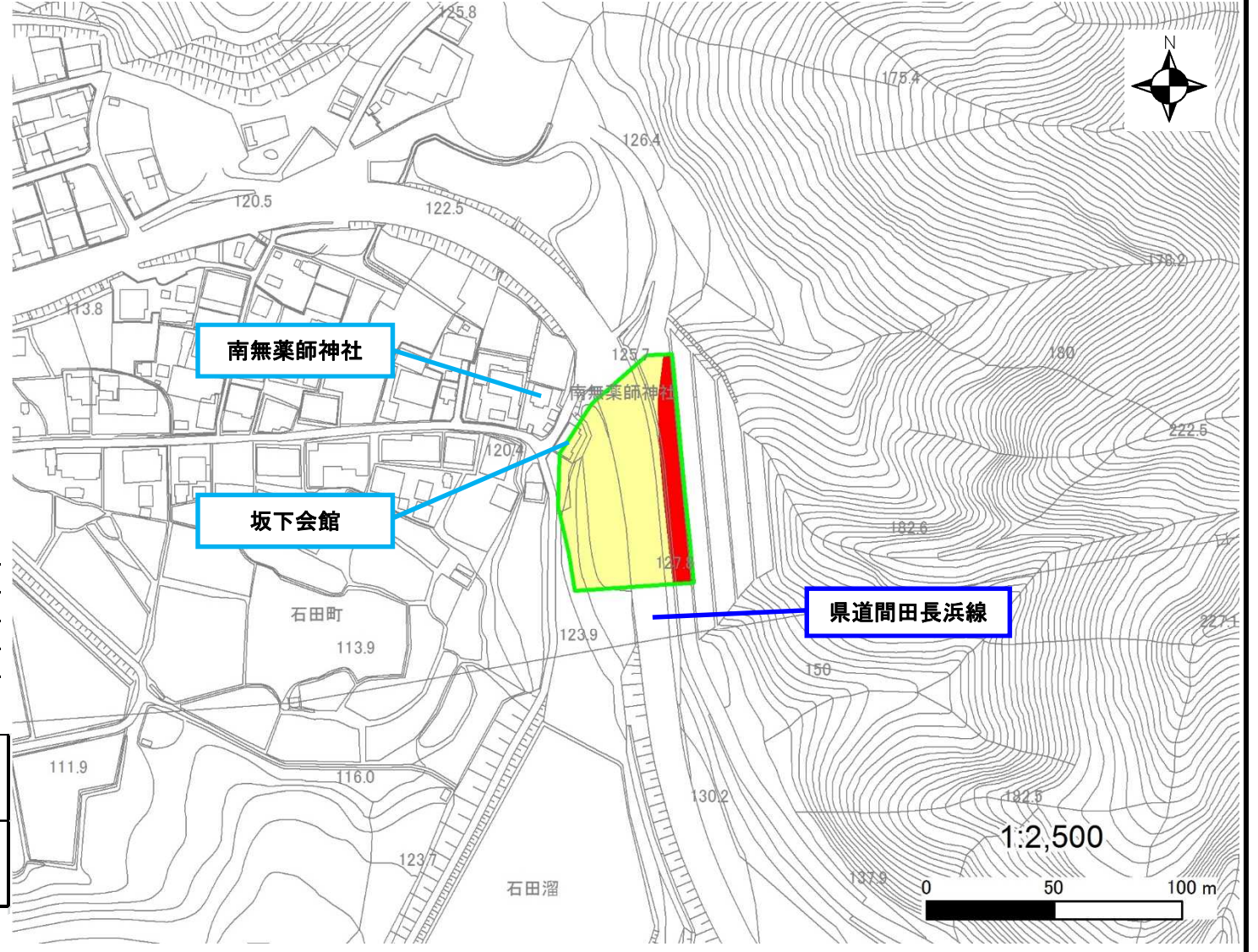
土砂災害警戒区域・土砂災害特別警戒区域 位置図



測量法に基づく国土地理院長承認(複製)R1JHf1273  
 (本製品を複製する場合には、国土地理院の長の承認を得なければならない。)

自然現象の種類	急傾斜地の崩壊
区域番号	I-6949
区域の名称	石田7
区域の所在地	滋賀県長浜市石田町

土砂災害警戒区域	
土砂災害特別警戒区域	



○ この区域図は、空中写真測量による地形図に、実測による区域図を投影したものであり、一部異なって見える場合があります。  
 詳しくは、土木事務所にお尋ねください。



# 土砂災害警戒区域等設定図(オルソ画像)

様式 2

調書作成日

令和元年12月16日

箇所番号

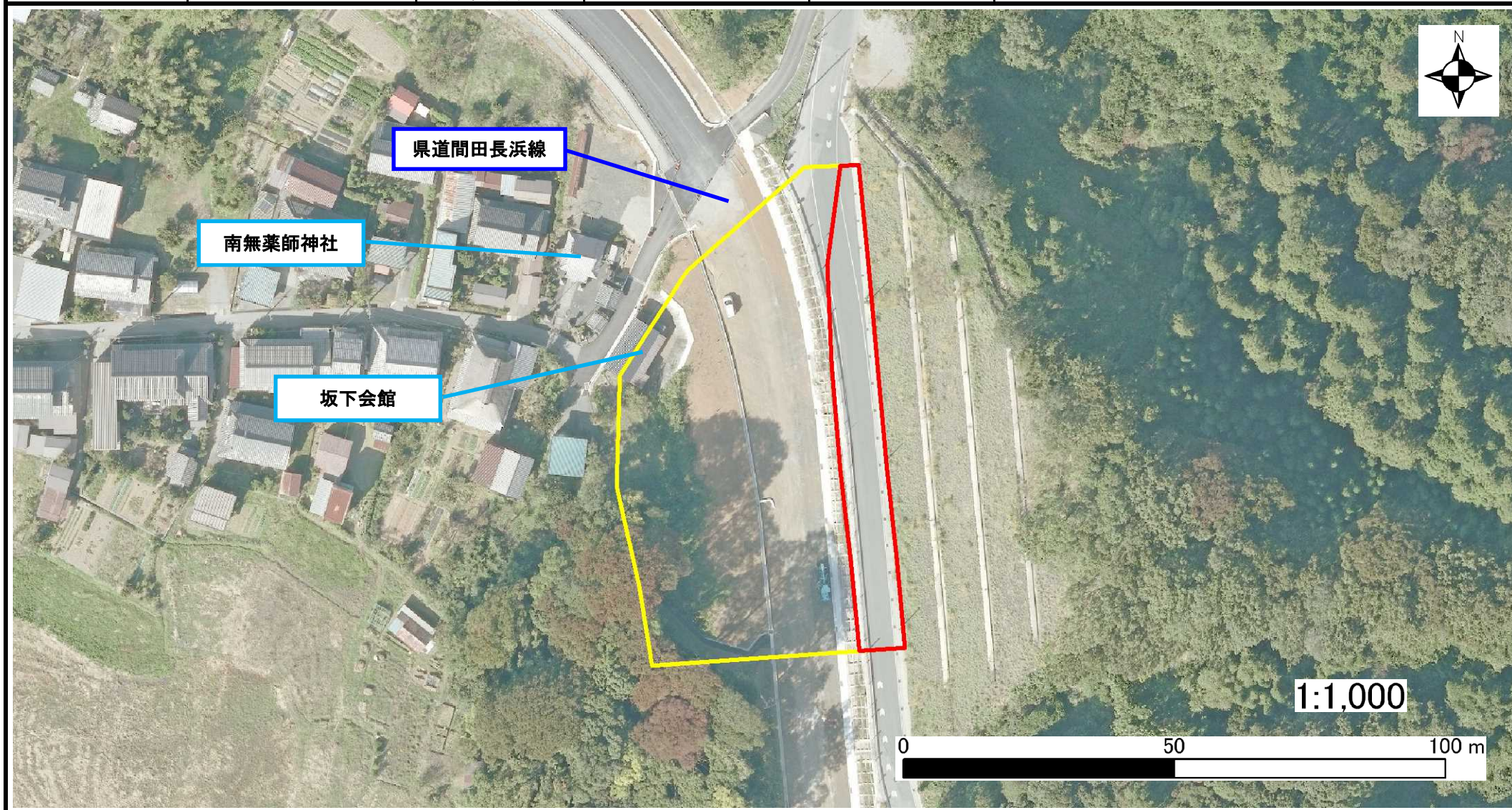
I-6949

箇所名

石田7

所在地

滋賀県長浜市石田町





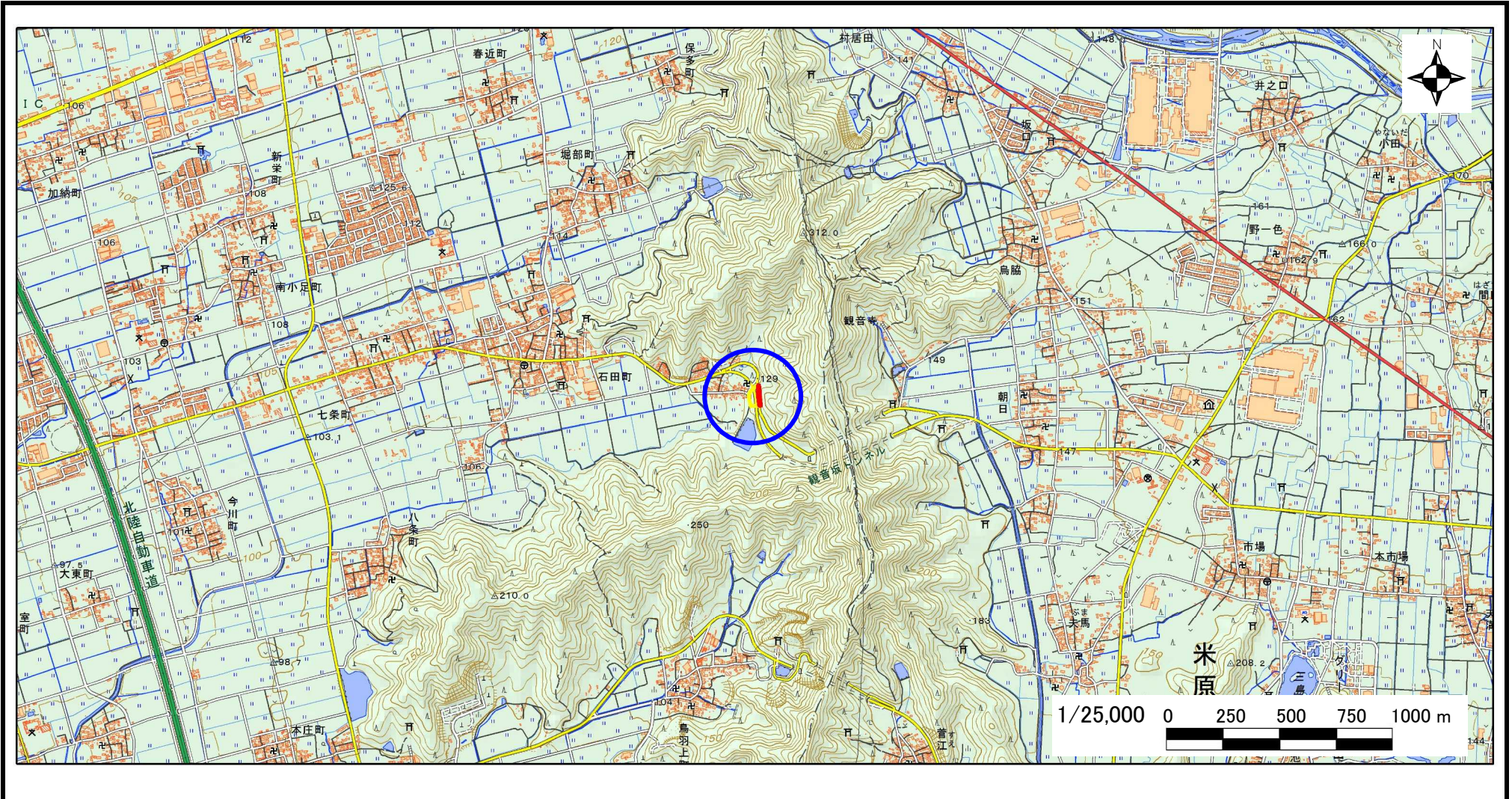
# 急傾斜地の位置図

様式 3

箇所番号	I-6949
箇所名	石田7
所在地	滋賀県長浜市石田町

土木事務所・地域振興局	長浜土木事務所
調書作成日	令和元年12月16日
作成会社(作成者)	国際航業(株)(堀 大一郎)

急傾斜地位置図(S=1/25,000)



測量法に基づく国土地理院長承認(複製)R1JHF1273(本製品を複製する場合には、国土地理院の長の承認を得なければならない。)

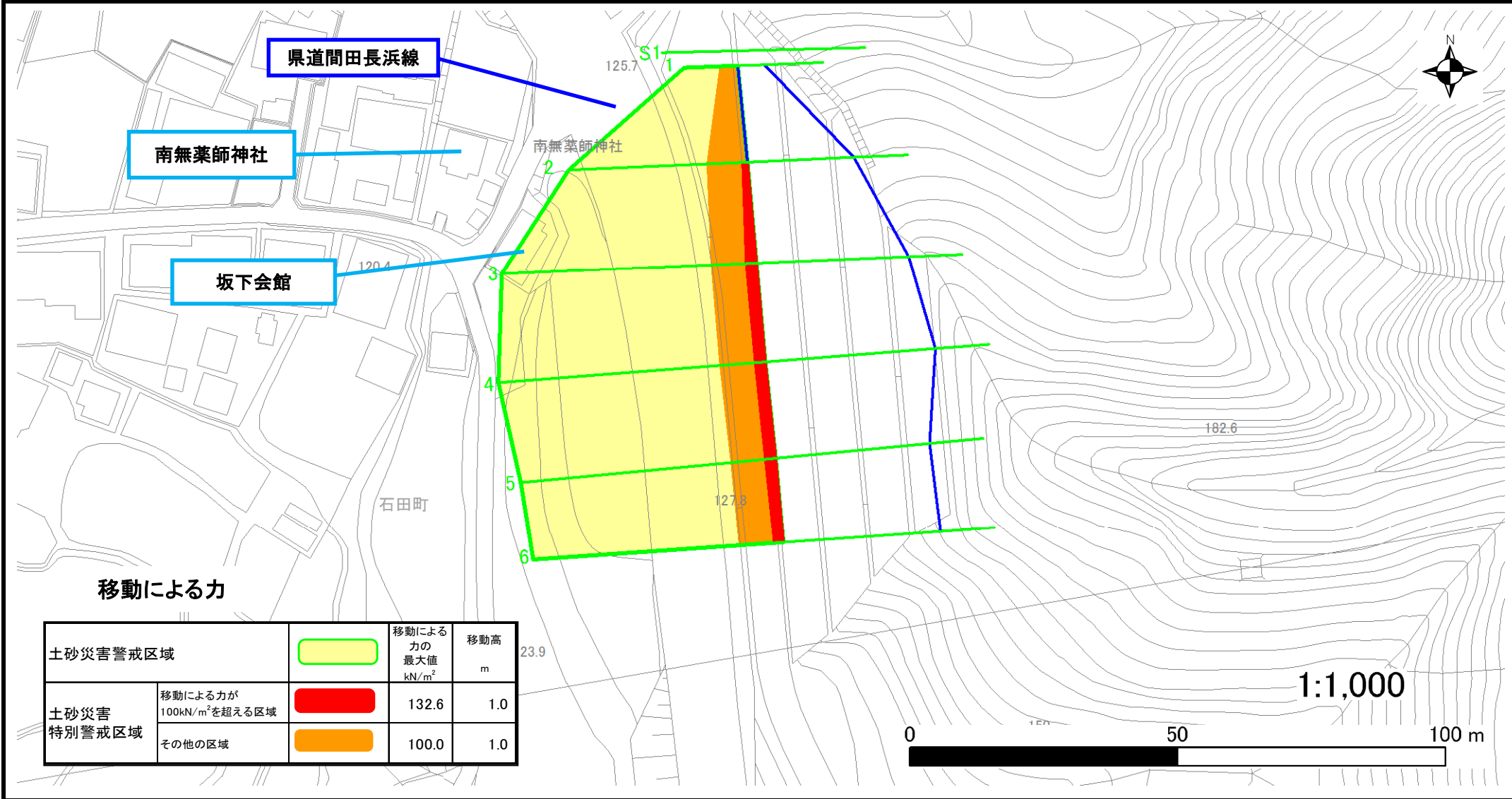


# 土砂災害警戒区域等設定図

様式 4-1

調書作成日 令和元年12月16日

箇所番号	I-6949	箇所名	石田7	所在地	滋賀県長浜市石田町
------	--------	-----	-----	-----	-----------



# 土砂災害警戒区域等設定図

様式 4-2

調書作成日 令和元年12月16日

箇所番号	I-6949	箇所名	石田7	所在地	滋賀県長浜市石田町
------	--------	-----	-----	-----	-----------

