

土砂災害特別警戒区域

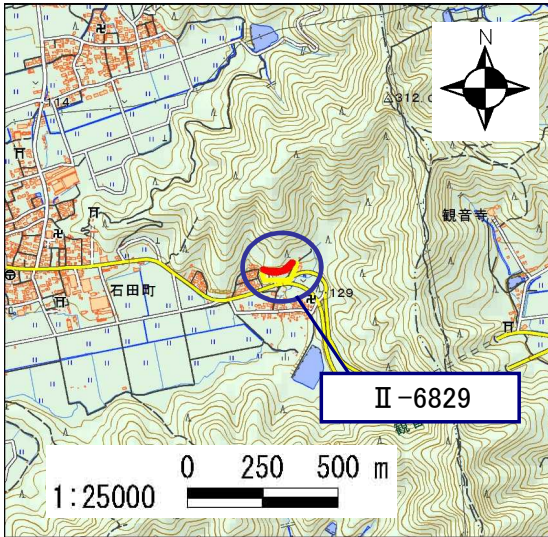
告示年月日	令和 2 年 12 月 18 日
告示番号	滋賀県告示第 539 号

土砂災害警戒区域

告示年月日	令和 2 年 12 月 18 日
告示番号	滋賀県告示第 529 号

土砂災害警戒区域・土砂災害特別警戒区域 区域図

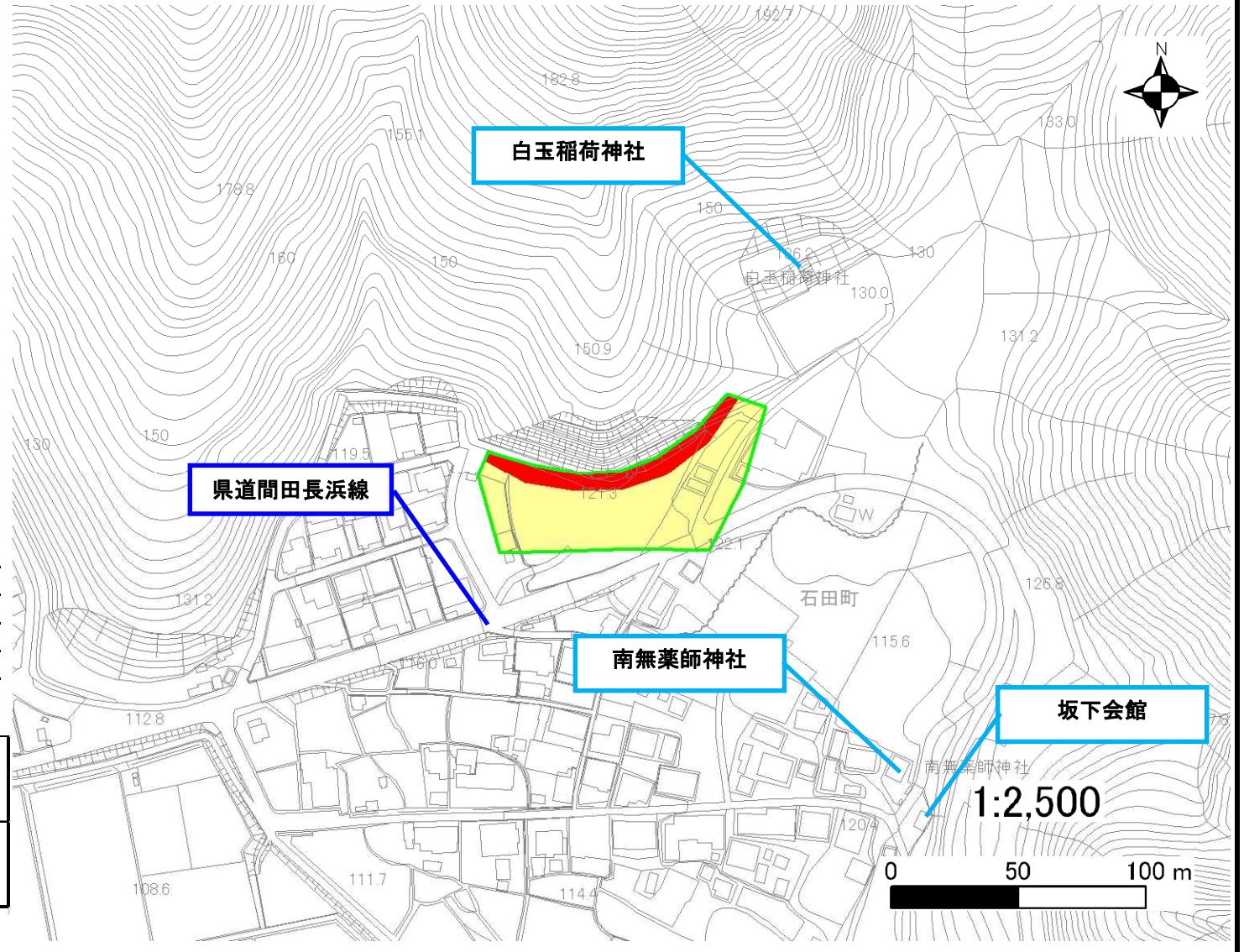
土砂災害警戒区域・土砂災害特別警戒区域 位置図



測量法に基づく国土地理院長承認(複製)R1JHf1273
(本製品を複製する場合には、国土地理院の長の承認を得なければならない。)

自然現象の種類	急傾斜地の崩壊
区域番号	II-6829
区域の名称	石田9
区域の所在地	滋賀県長浜市石田町

土砂災害警戒区域	
土砂災害特別警戒区域	



○ この区域図は、空中写真測量による地形図に、実測による区域図を投影したものであり、一部異なって見える場合があります。
詳しくは、土木事務所にお尋ねください。

土砂災害警戒区域等設定図(オルソ画像)

様式 2

調書作成日

令和元年10月15日

箇所番号

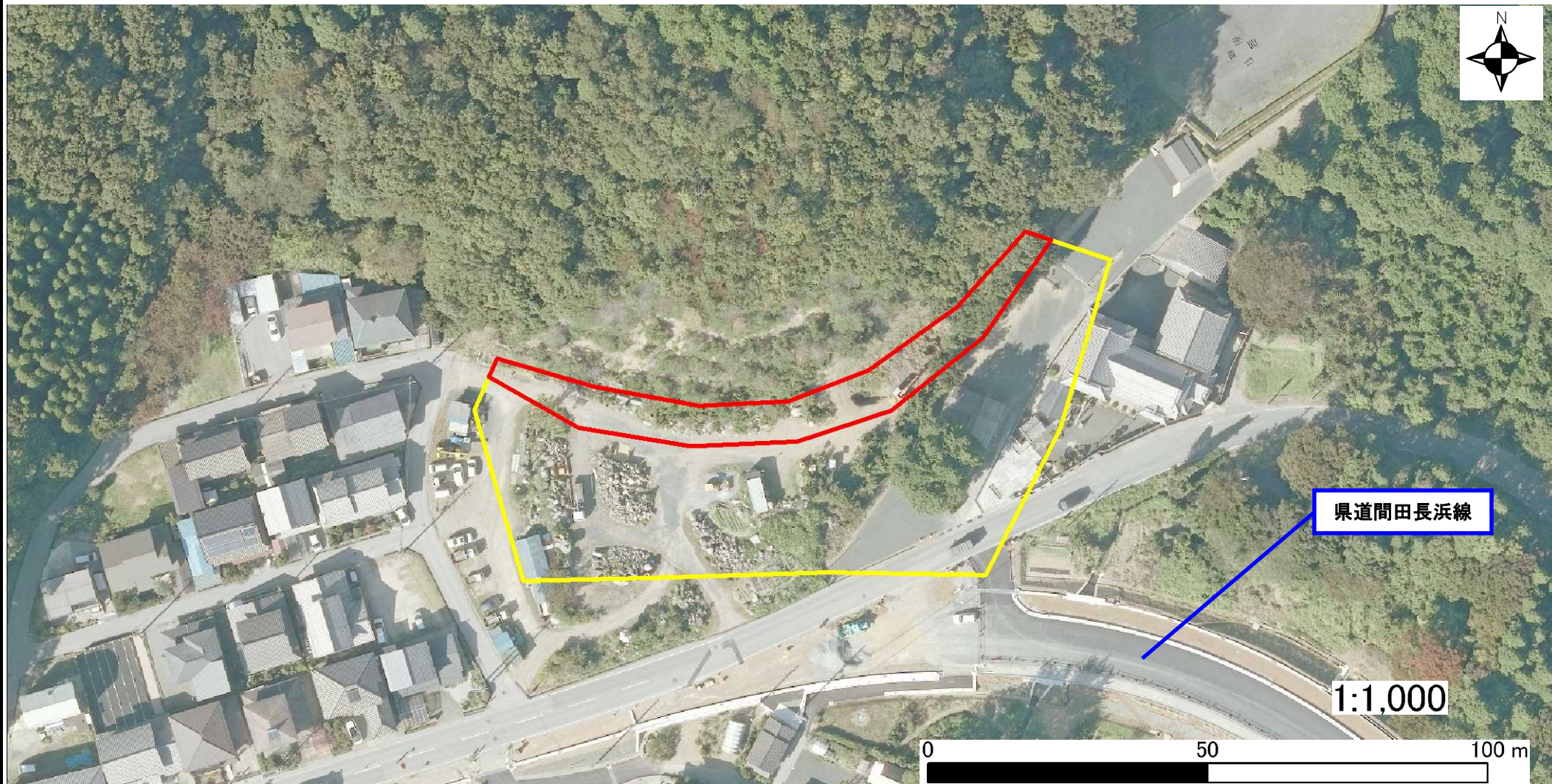
II-6829

箇所名

石田9

所在地

滋賀県長浜市石田町



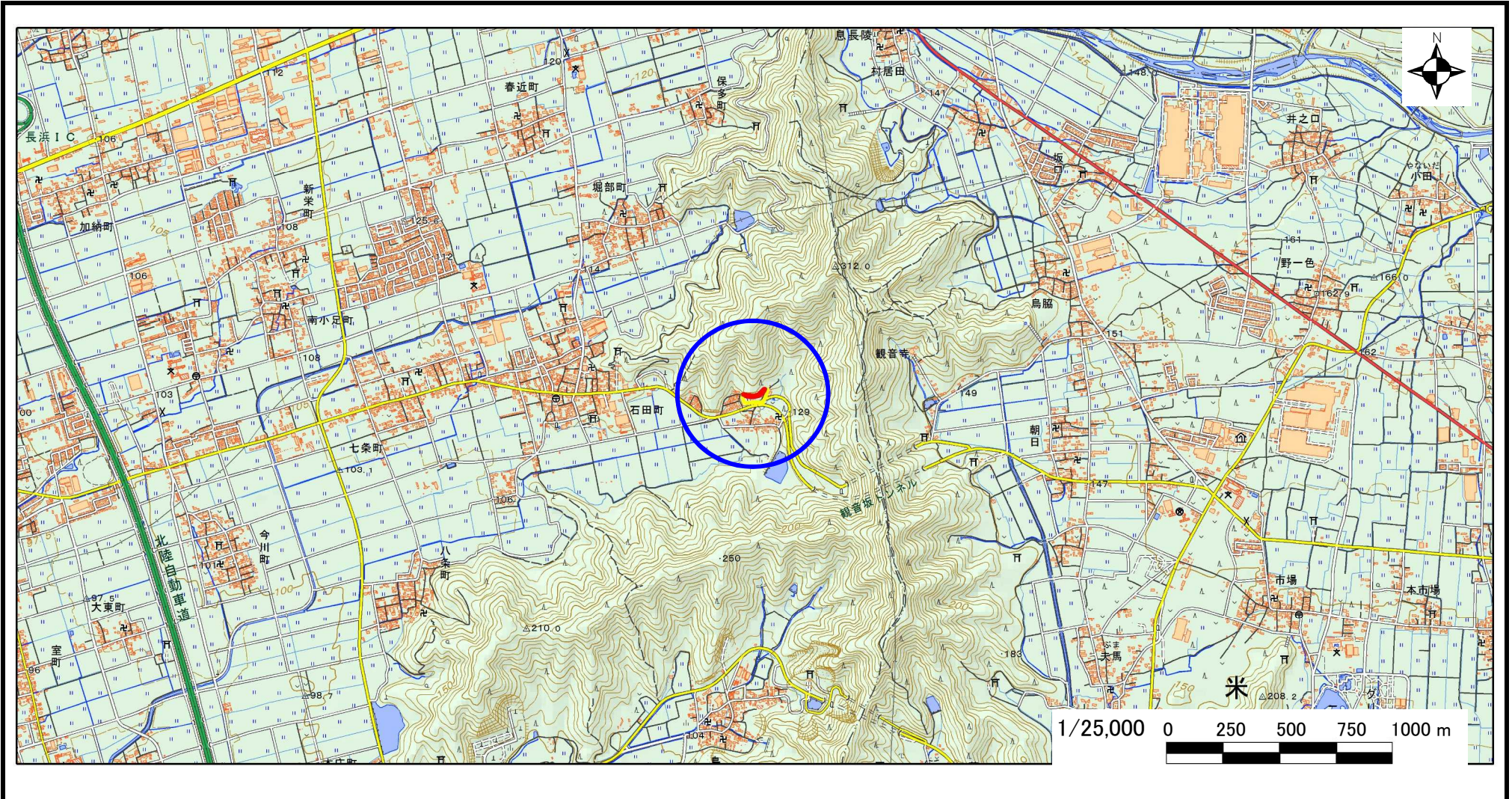
急傾斜地の位置図

様式 3

箇所番号	Ⅱ-6829
箇所名	石田9
所在地	滋賀県長浜市石田町

土木事務所・地域振興局	長浜土木事務所
調書作成日	令和元年10月15日
作成会社(作成者)	国際航業(株)(堀 大一郎)

急傾斜地位置図(S=1/25,000)



測量法に基づく国土地理院長承認(複製)R1JHF1273(本製品を複製する場合には、国土地理院の長の承認を得なければならない。)

土砂災害警戒区域等設定図

様式 4-1

調書作成日 令和元年10月15日

箇所番号	II-6829	箇所名	石田9	所在地	滋賀県長浜市石田町
------	---------	-----	-----	-----	-----------

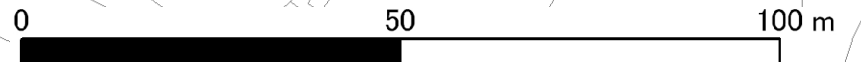


移動による力

土砂災害警戒区域		移動による力の最大値 kN/m ²	移動高 m
土砂災害特別警戒区域	移動による力が100kN/m ² を超える区域	125.1	1.0
	その他の区域	100.0	1.0

- 上端・下端線
- 測線
- 設定測線

1:1,000
115.6



土砂災害警戒区域等設定図

様式 4-2

調書作成日 令和元年10月15日

箇所番号	II-6829	箇所名	石田9	所在地	滋賀県長浜市石田町
------	---------	-----	-----	-----	-----------



堆積による力

土砂災害警戒区域		堆積による力の最大値 kN/m ²	堆積高 m
土砂災害特別警戒区域	堆積高が3mを超える区域	—	—
	その他の区域	13.3	3.0

土石等の堆積による力が構造物の耐力を上回る区域

- 上端・下端線
- 測線
- - - 設定測線

1:1,000

