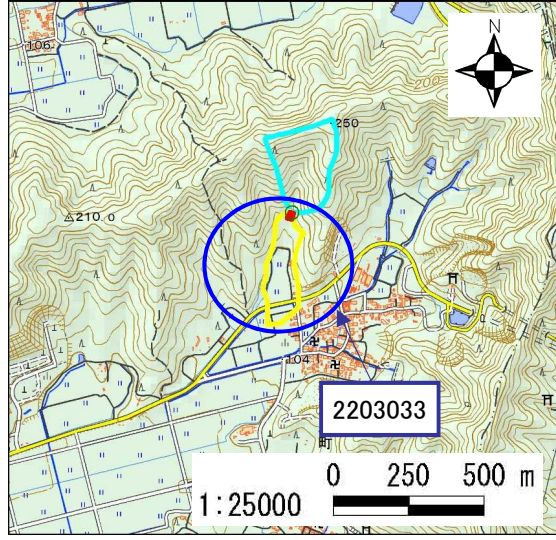


土砂災害警戒区域・土砂災害特別警戒区域 区域図

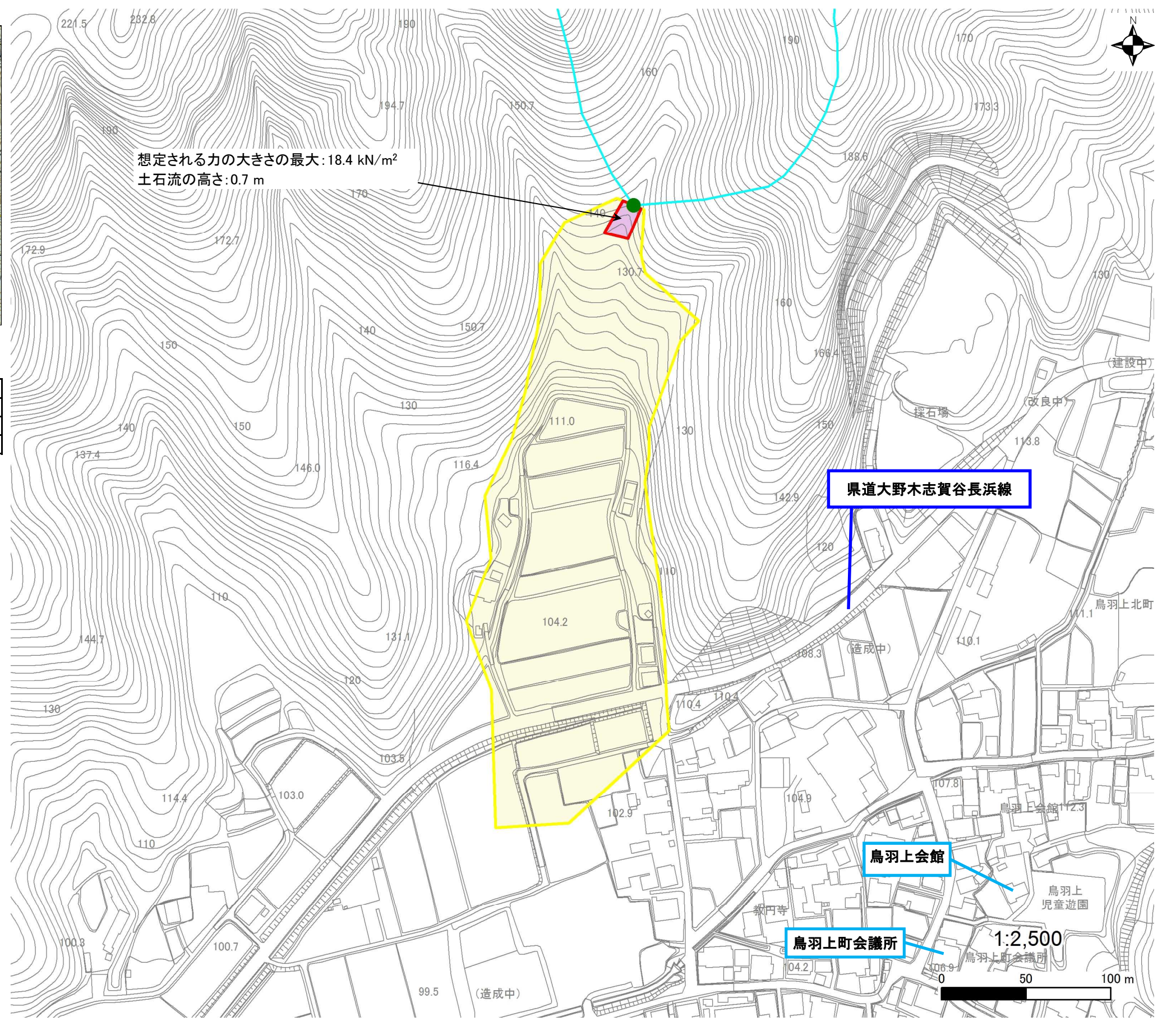
土砂災害警戒区域・土砂災害特別警戒区域 位置図



測量法に基づく国土地理院長承認(複製)R1JHf1273
 (本製品を複製する場合には、国土地理院の長の承認を得なければならない。)

| | |
|---------|------------|
| 自然現象の種類 | 土石流 |
| 区域番号 | 2203033 |
| 区域の名称 | 北鳥羽上川支流 |
| 区域の所在地 | 滋賀県長浜市鳥羽上町 |

| | | |
|------------|---|--|
| 土砂災害警戒区域 | | |
| 土砂災害特別警戒区域 | 土石流の高さが1mを超える区域 | |
| | 土石流により建築物に作用すると想定される力が50kN/m ² 以下の区域 | |
| | 土石流の高さが1m以下の区域 | |



想定される力の大きさの最大: 18.4 kN/m²
 土石流の高さ: 0.7 m

県道大野木志賀谷長浜線

鳥羽上会館

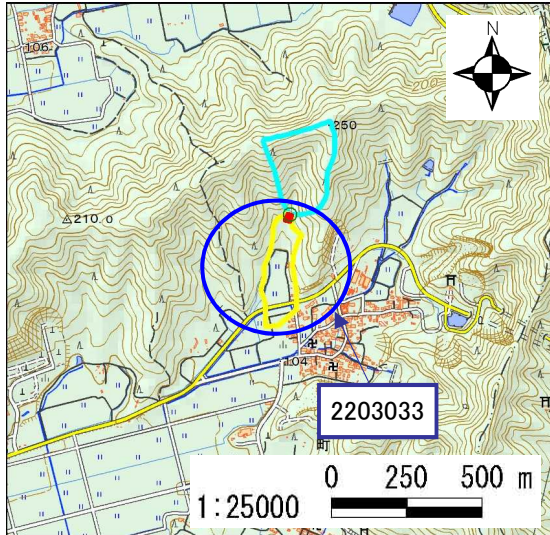
鳥羽上町会議所

1:2,500

○ この区域図は、空中写真測量による地形図に、実測による区域図を投影したものであり、一部異なって見える場合があります。
 詳しくは、土木事務所にお尋ねください。

土砂災害警戒区域・土砂災害特別警戒区域 区域図

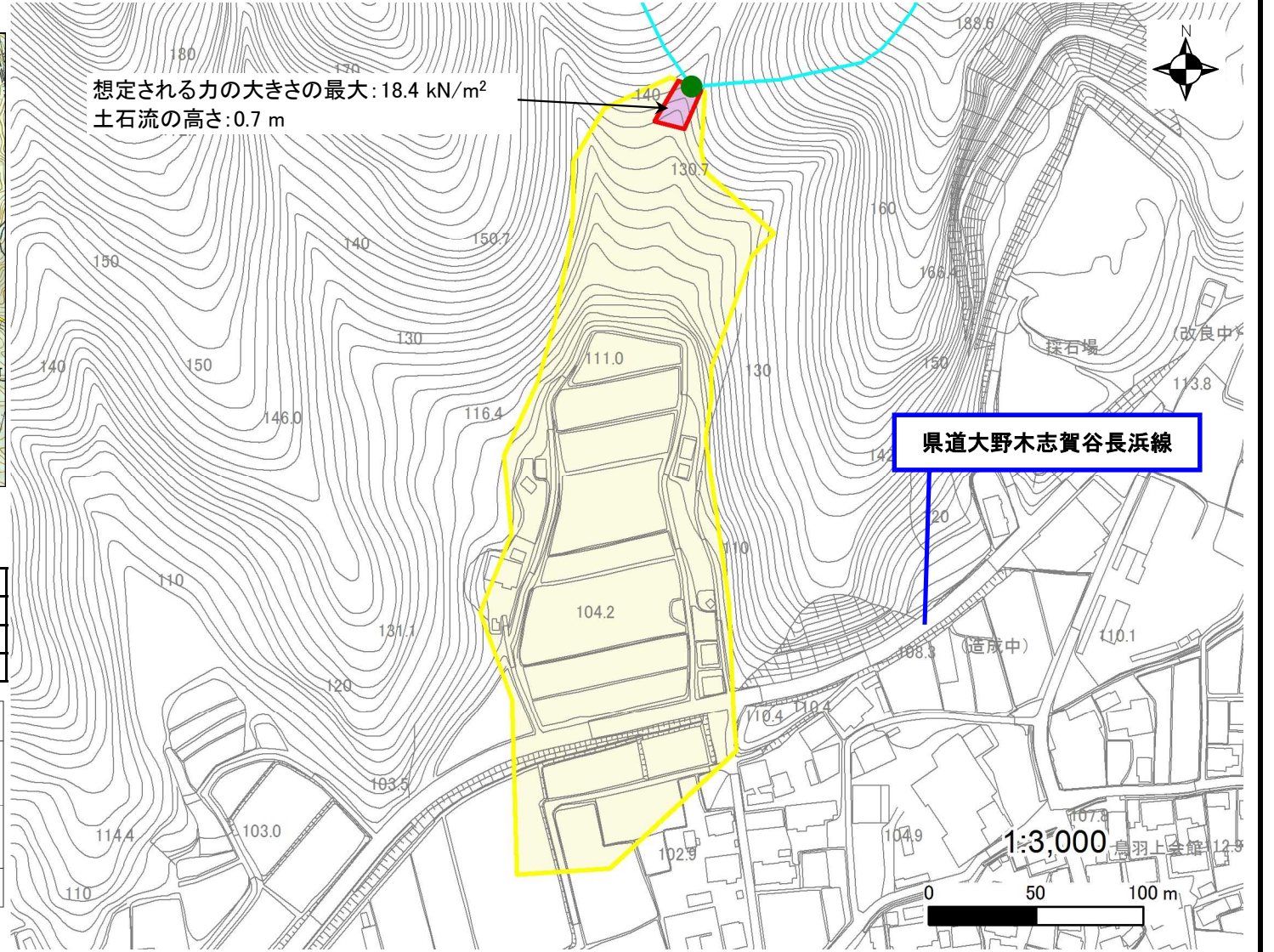
土砂災害警戒区域・土砂災害特別警戒区域 位置図



測量法に基づく国土地理院長承認(複製)R1JHf 1273
 (本製品を複製する場合には、国土地理院の長の承認を得なければならない。)

| | |
|---------|------------|
| 自然現象の種類 | 土石流 |
| 区域番号 | 2203033 |
| 区域の名称 | 北鳥羽上川支流 |
| 区域の所在地 | 滋賀県長浜市鳥羽上町 |

| | | |
|------------|-----------------|--|
| 土砂災害警戒区域 | | |
| 土砂災害特別警戒区域 | 土石流の高さが1mを超える区域 | |
| | | |
| | 土石流の高さが1m以下の区域 | |



○ この区域図は、空中写真測量による地形図に、実測による区域図を投影したものであり、一部異なって見える場合があります。
 詳しくは、土木事務所にお尋ねください。

土砂災害警戒区域等設定図(オルソ画像)

様式 2



土砂災害警戒区域等設定図(オルソ画像)

様式 2



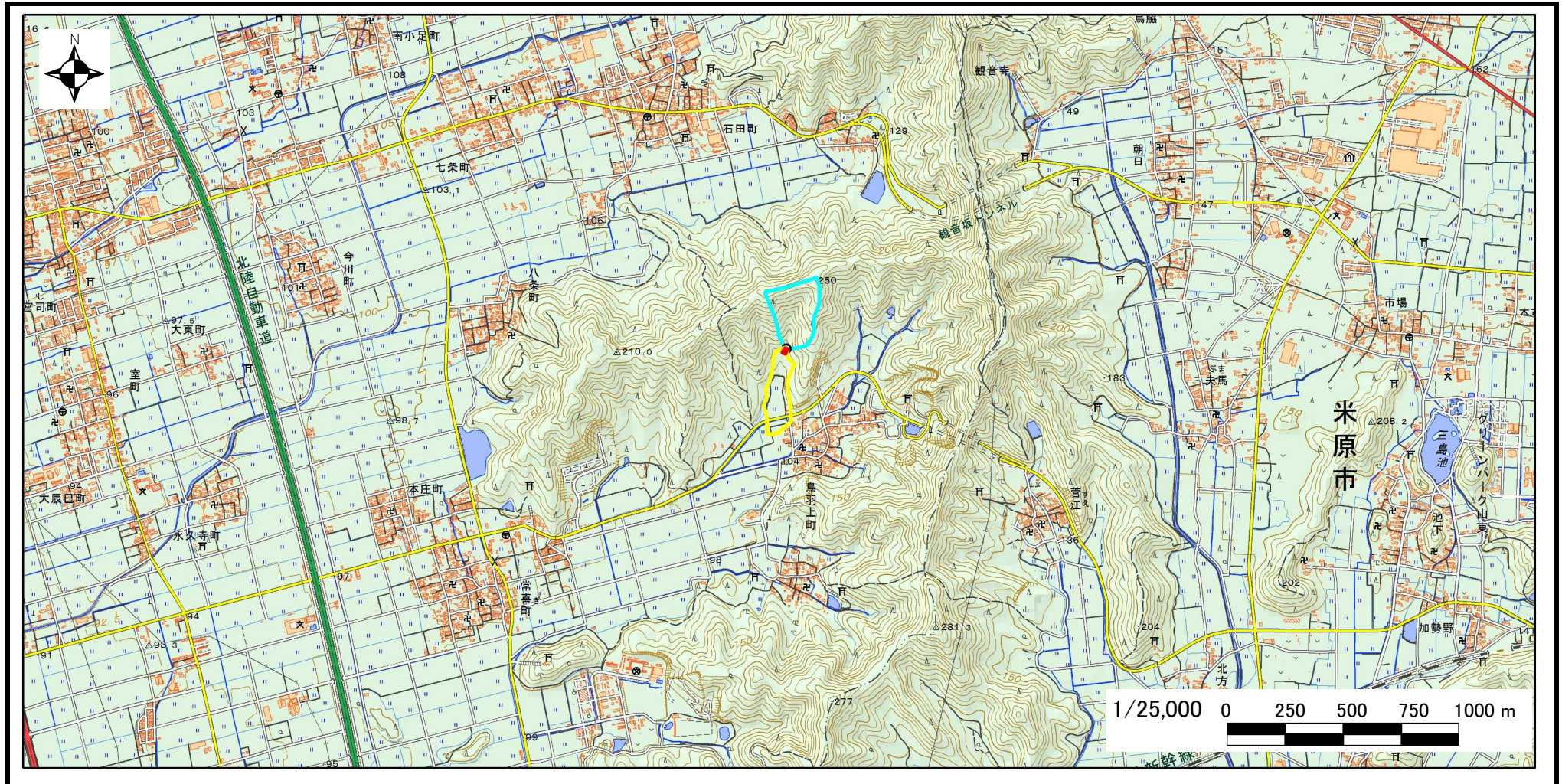
溪流の位置図 (土石流)

様式 3

| | |
|------|---------|
| 溪流番号 | 2203033 |
| 水系名 | 淀川 |
| 河川名 | 土川 |
| 溪流名 | 北鳥羽上川支流 |

| | |
|-----------|----------------|
| 所在地 | 滋賀県長浜市鳥羽上町 |
| 土木事務所・振興局 | 長浜土木事務所 |
| 調書作成日 | 令和元年12月16日 |
| 作成会社(作成者) | 国際航業(株)(堀 大一郎) |

溪流位置図(S=1/25,000基図)



測量法に基づく国土地理院長承認(複製)R1JHf1273(本製品を複製する場合には、国土地理院の長の承認を得なければならない。)