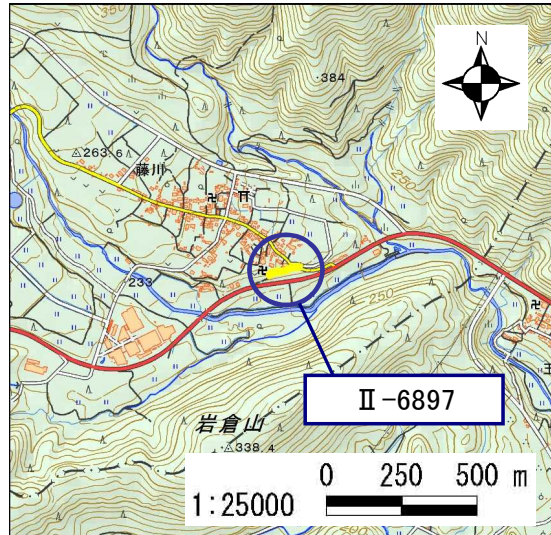


土砂災害警戒区域・土砂災害特別警戒区域 区域図

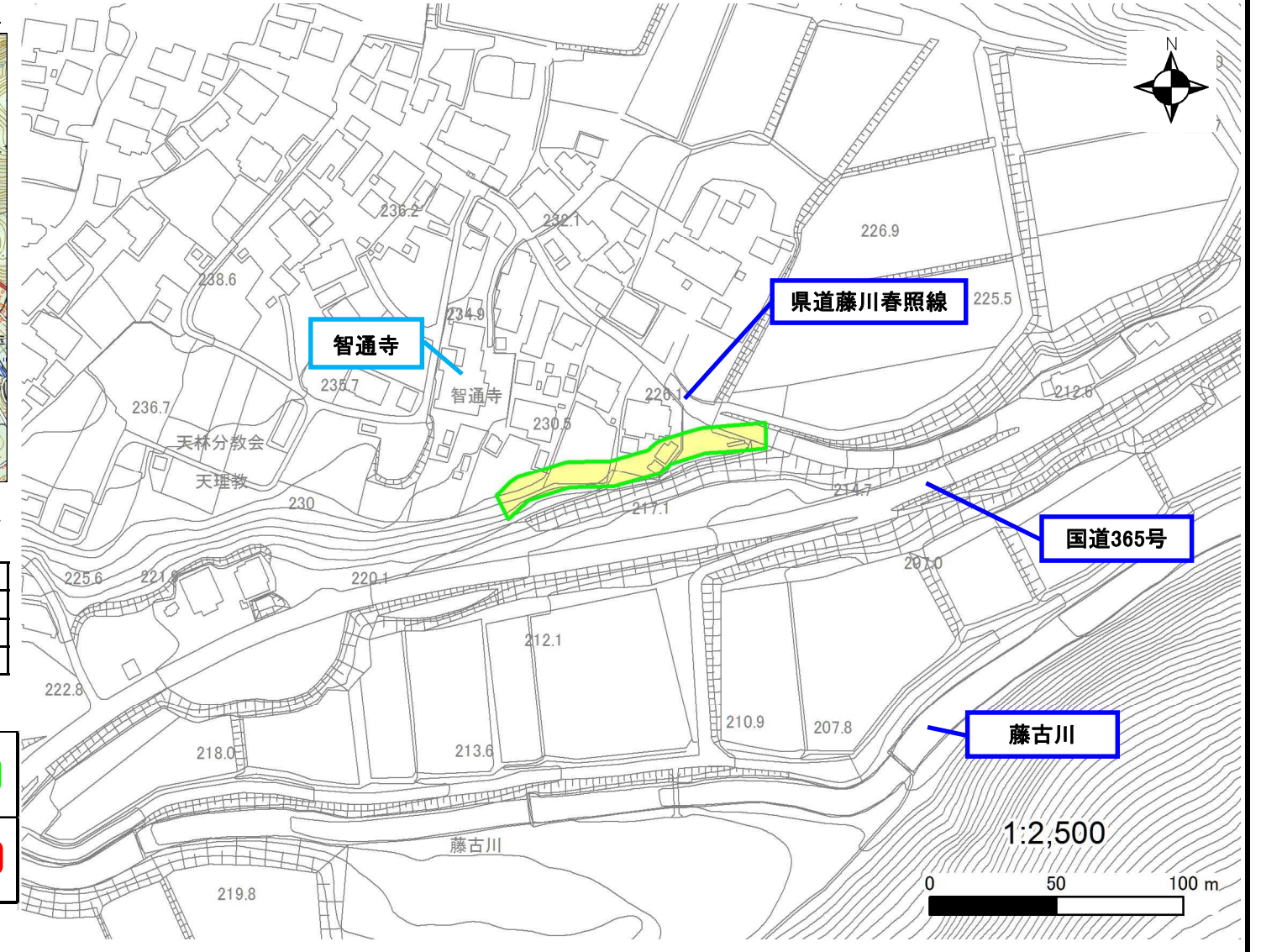
土砂災害警戒区域・土砂災害特別警戒区域 位置図



測量法に基づく国土地理院長承認(複製)R1JHf1273  
 (本製品を複製する場合には、国土地理院の長の承認を得なければならない。)

|         |          |
|---------|----------|
| 自然現象の種類 | 急傾斜地の崩壊  |
| 区域番号    | II-6897  |
| 区域の名称   | 藤川5      |
| 区域の所在地  | 滋賀県米原市藤川 |

|            |  |
|------------|--|
| 土砂災害警戒区域   |  |
| 土砂災害特別警戒区域 |  |



○ この区域図は、空中写真測量による地形図に、実測による区域図を投影したものであり、一部異なって見える場合があります。  
 詳しくは、土木事務所にお尋ねください。



# 土砂災害警戒区域等設定図(オルソ画像)

様式 2

調書作成日

令和2年1月31日

箇所番号

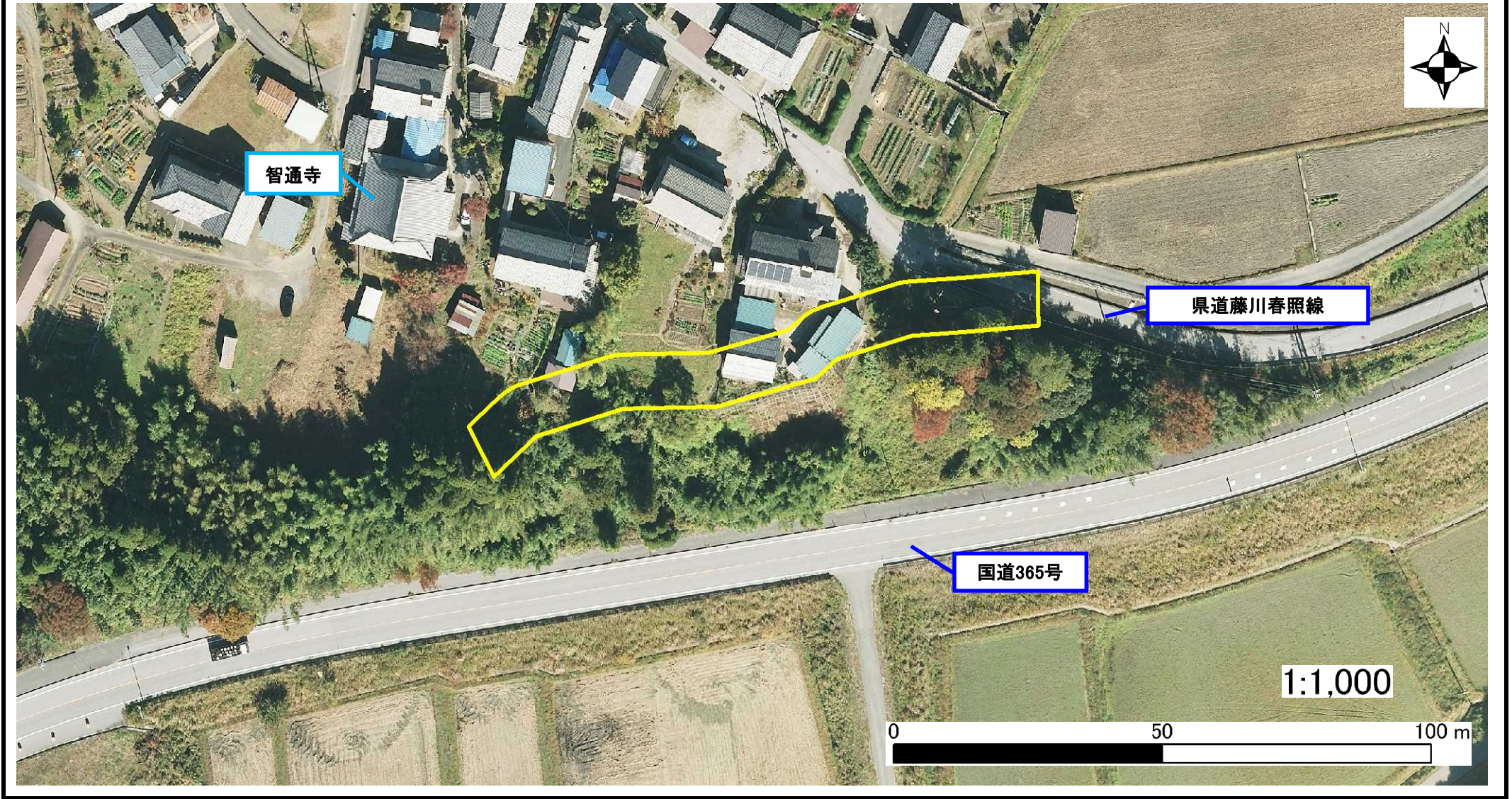
II-6897

箇所名

藤川5

所在地

滋賀県米原市藤川





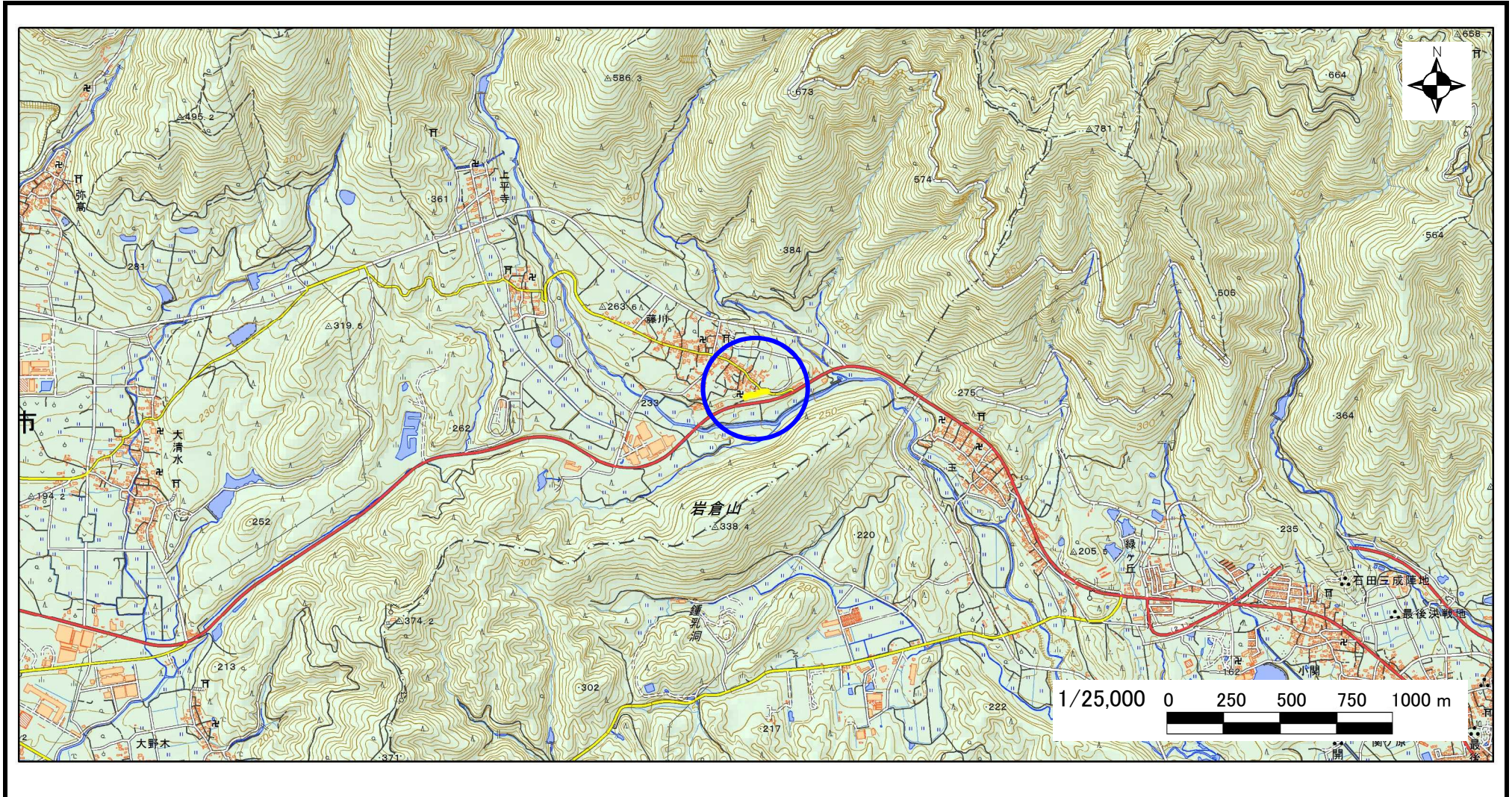
# 急傾斜地の位置図

様式 3

|      |          |
|------|----------|
| 箇所番号 | Ⅱ-6897   |
| 箇所名  | 藤川5      |
| 所在地  | 滋賀県米原市藤川 |

|             |                |
|-------------|----------------|
| 土木事務所・地域振興局 | 長浜土木事務所        |
| 調書作成日       | 令和2年1月31日      |
| 作成会社(作成者)   | 国際航業(株)(堀 大一郎) |

急傾斜地位置図(S=1/25,000)



測量法に基づく国土地理院長承認(複製)R 1JHf 1273(本製品を複製する場合には、国土地理院の長の承認を得なければならない。)



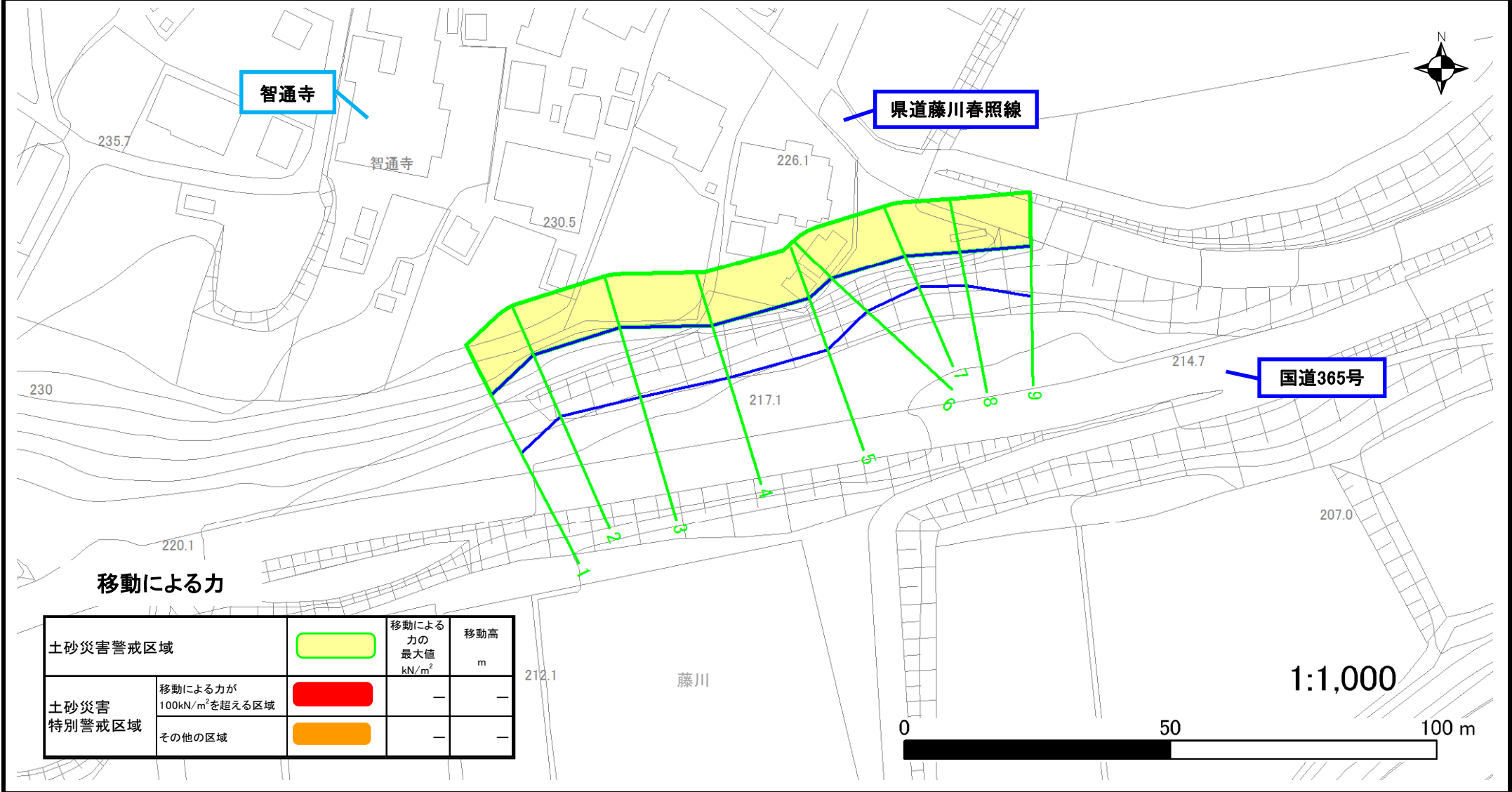
# 土砂災害警戒区域等設定図

様式 4-1

調書作成日

令和2年1月31日

|      |         |     |     |     |          |
|------|---------|-----|-----|-----|----------|
| 箇所番号 | II-6897 | 箇所名 | 藤川5 | 所在地 | 滋賀県米原市藤川 |
|------|---------|-----|-----|-----|----------|



# 土砂災害警戒区域等設定図

様式 4-2

調書作成日

令和2年1月31日

|      |         |     |     |     |          |
|------|---------|-----|-----|-----|----------|
| 箇所番号 | II-6897 | 箇所名 | 藤川5 | 所在地 | 滋賀県米原市藤川 |
|------|---------|-----|-----|-----|----------|

