

土砂災害警戒区域等設定図(オルソ画像)

様式 2

調書作成日

令和2年1月31日

箇所番号

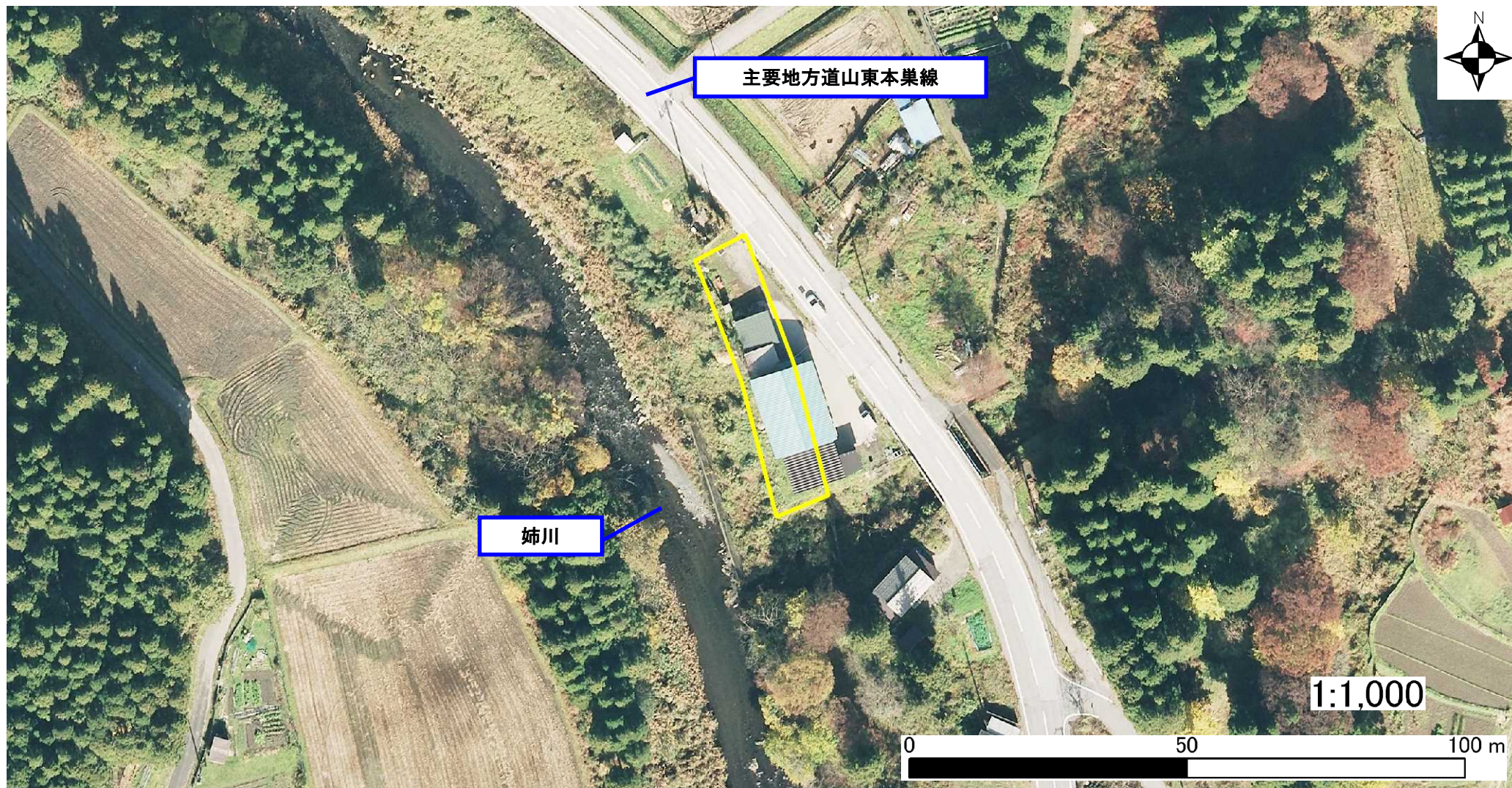
I-6902

箇所名

上板並2

所在地

滋賀県米原市上板並

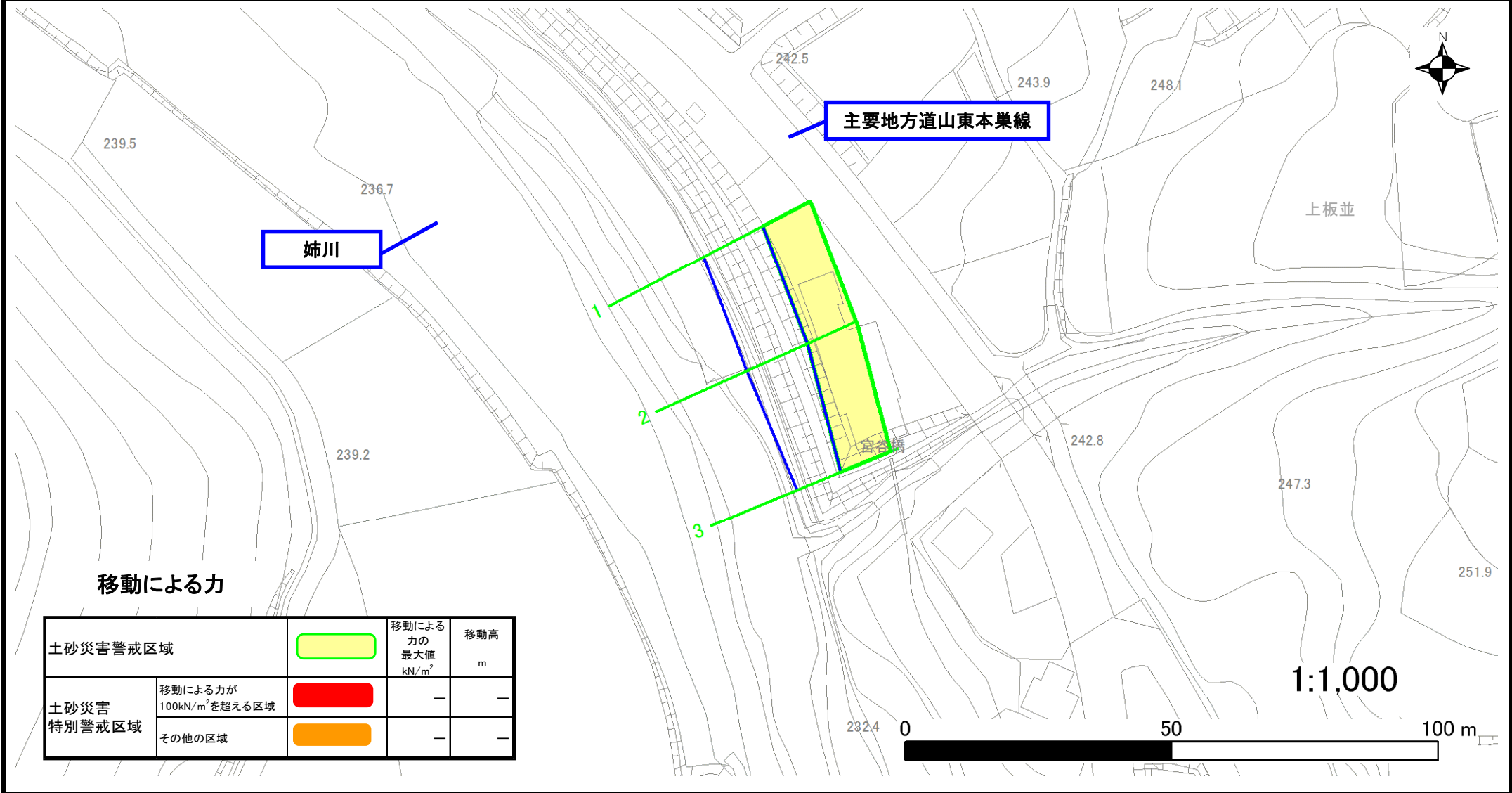


土砂災害警戒区域等設定図

様式 4-1

調書作成日 令和2年1月31日

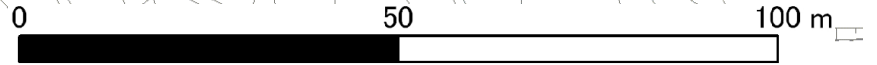
箇所番号	I-6902	箇所名	上板並2	所在地	滋賀県米原市上板並
------	--------	-----	------	-----	-----------



移動による力

土砂災害警戒区域		移動による力の最大値 kN/m ²	移動高 m
土砂災害特別警戒区域	移動による力が100kN/m ² を超える区域		—
	その他の区域		—

1:1,000



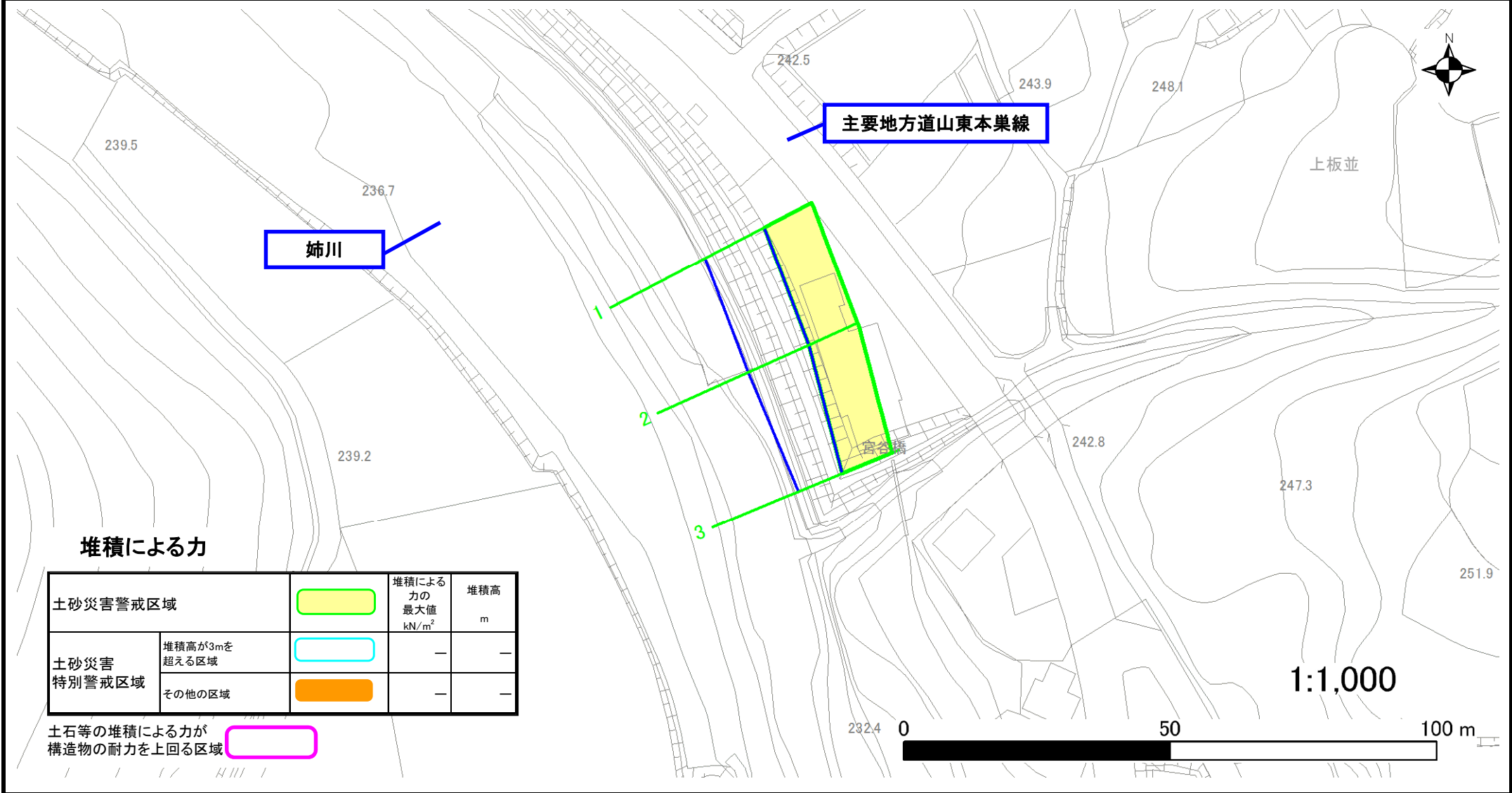
土砂災害警戒区域等設定図

様式 4-2

調書作成日

令和2年1月31日

箇所番号	I-6902	箇所名	上板並2	所在地	滋賀県米原市上板並
------	--------	-----	------	-----	-----------



堆積による力

土砂災害警戒区域		堆積による力の最大値 kN/m ²	堆積高 m
土砂災害特別警戒区域	堆積高が3mを超える区域	—	—
	その他の区域	—	—

土石等の堆積による力が構造物の耐力を上回る区域