

土砂災害特別警戒区域

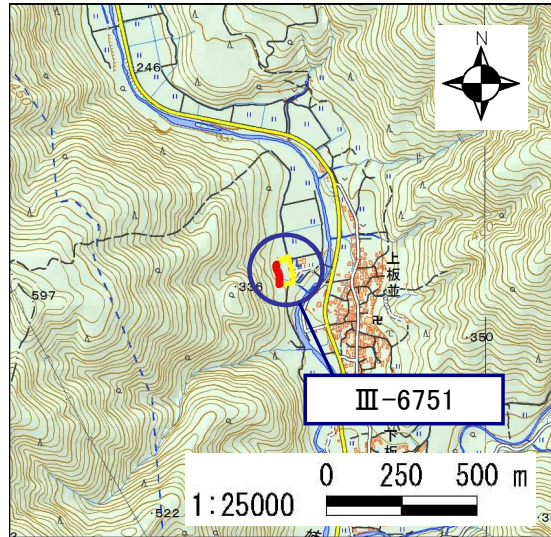
告示年月日	令和 2 年 12 月 18 日
告示番号	滋賀県告示第 538 号

土砂災害警戒区域

告示年月日	令和 2 年 12 月 18 日
告示番号	滋賀県告示第 528 号

土砂災害警戒区域・土砂災害特別警戒区域 区域図

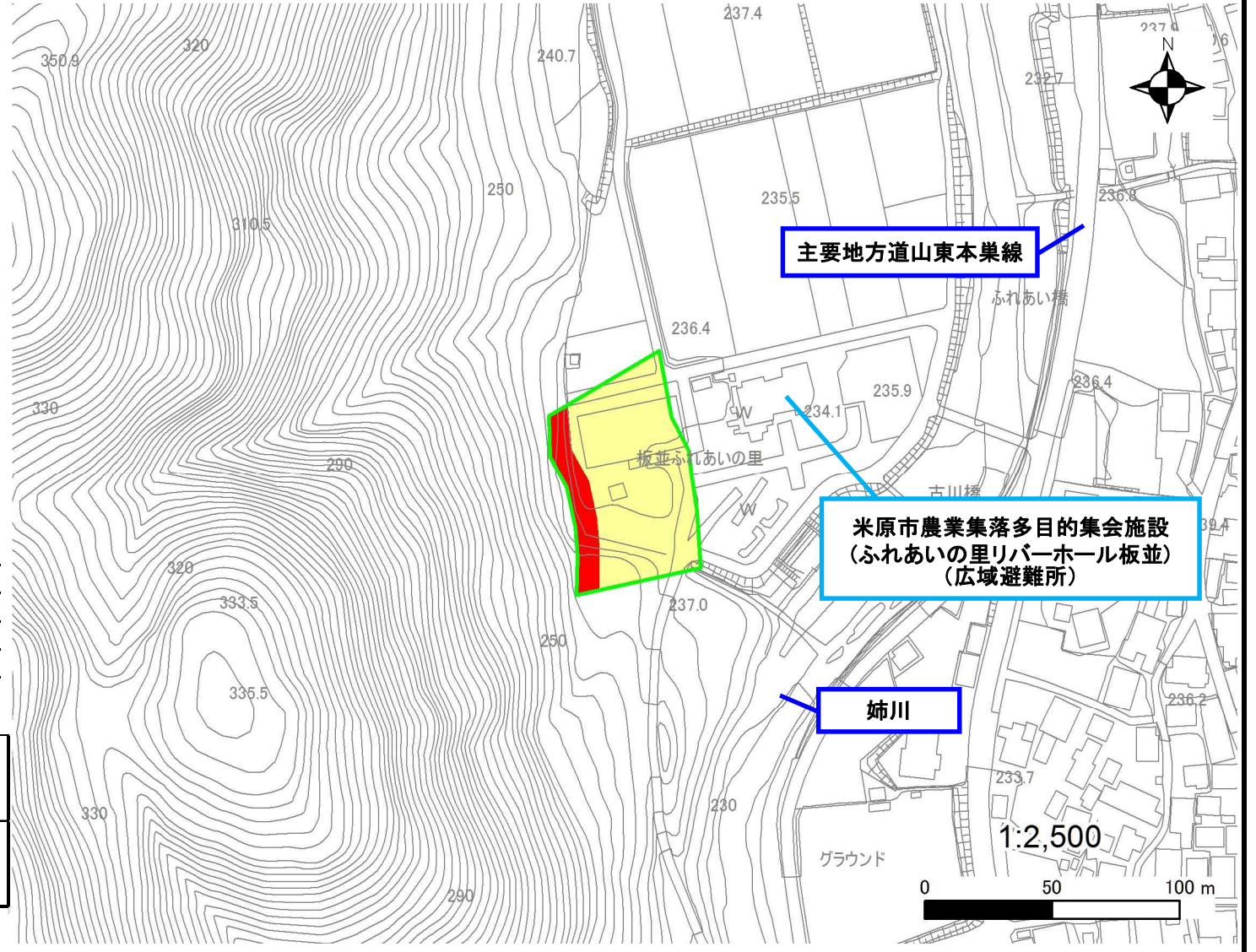
土砂災害警戒区域・土砂災害特別警戒区域 位置図



測量法に基づく国土地理院長承認(複製)R1JHf1273
 (本製品を複製する場合には、国土地理院の長の承認を得なければならない。)

自然現象の種類	急傾斜地の崩壊
区域番号	III-6751
区域の名称	上板並3
区域の所在地	滋賀県米原市上板並

土砂災害警戒区域	
土砂災害特別警戒区域	



○ この区域図は、空中写真測量による地形図に、実測による区域図を投影したものであり、一部異なって見える場合があります。
 詳しくは、土木事務所にお尋ねください。

土砂災害警戒区域等設定図(オルソ画像)

様式 2

調書作成日

令和2年1月31日

箇所番号

Ⅲ-6751

箇所名

上板並3

所在地

滋賀県米原市上板並



米原市農業集落多目的集会施設
(ふれあいの里リバーホール板並)
(広域避難所)

姉川

1:1,000



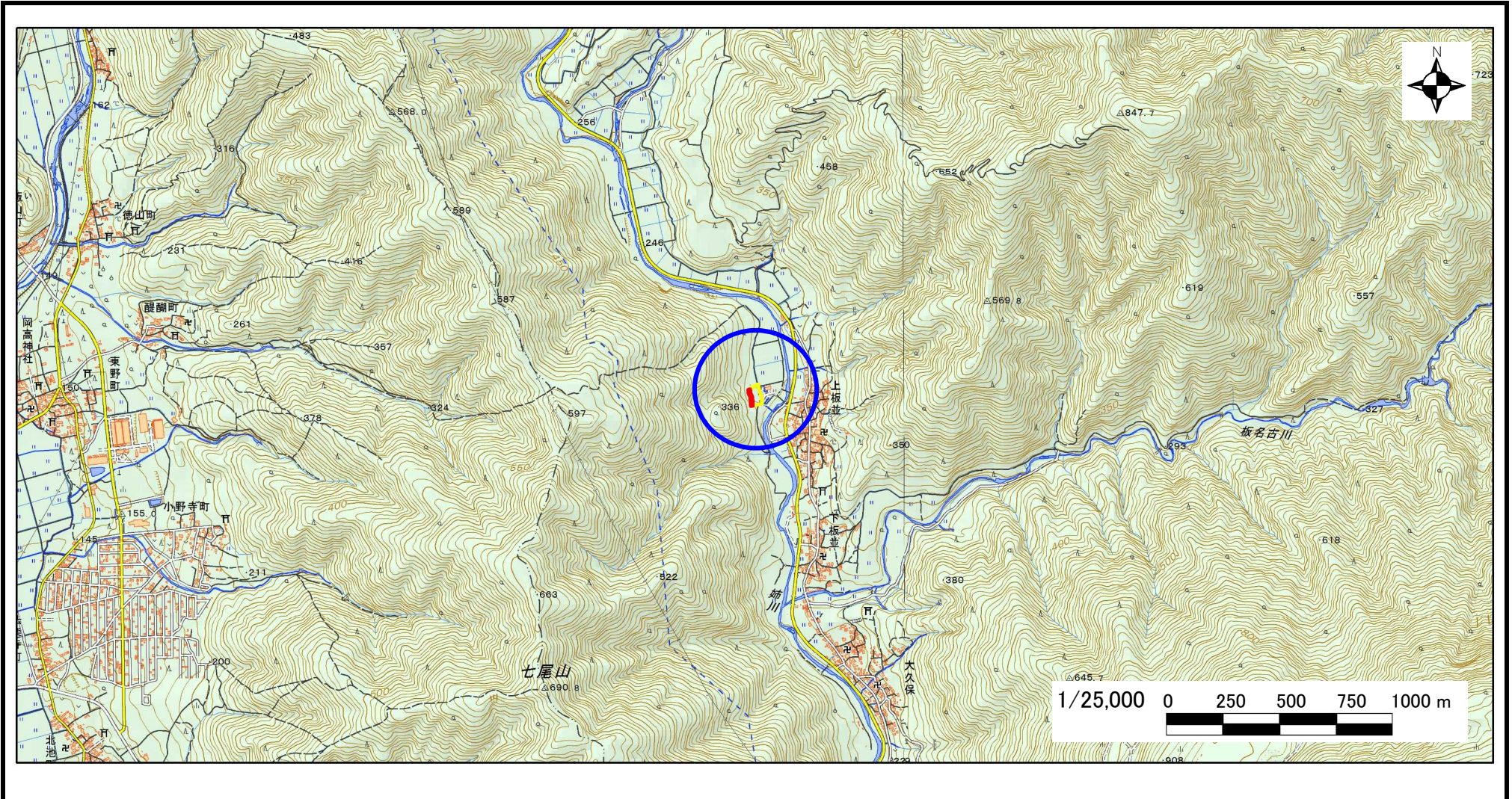
急傾斜地の位置図

様式 3

箇所番号	Ⅲ-6751
箇所名	上板並3
所在地	滋賀県米原市上板並

土木事務所・地域振興局	長浜土木事務所
調書作成日	令和2年1月31日
作成会社(作成者)	国際航業(株)(堀 大一郎)

急傾斜地位置図(S=1/25,000)



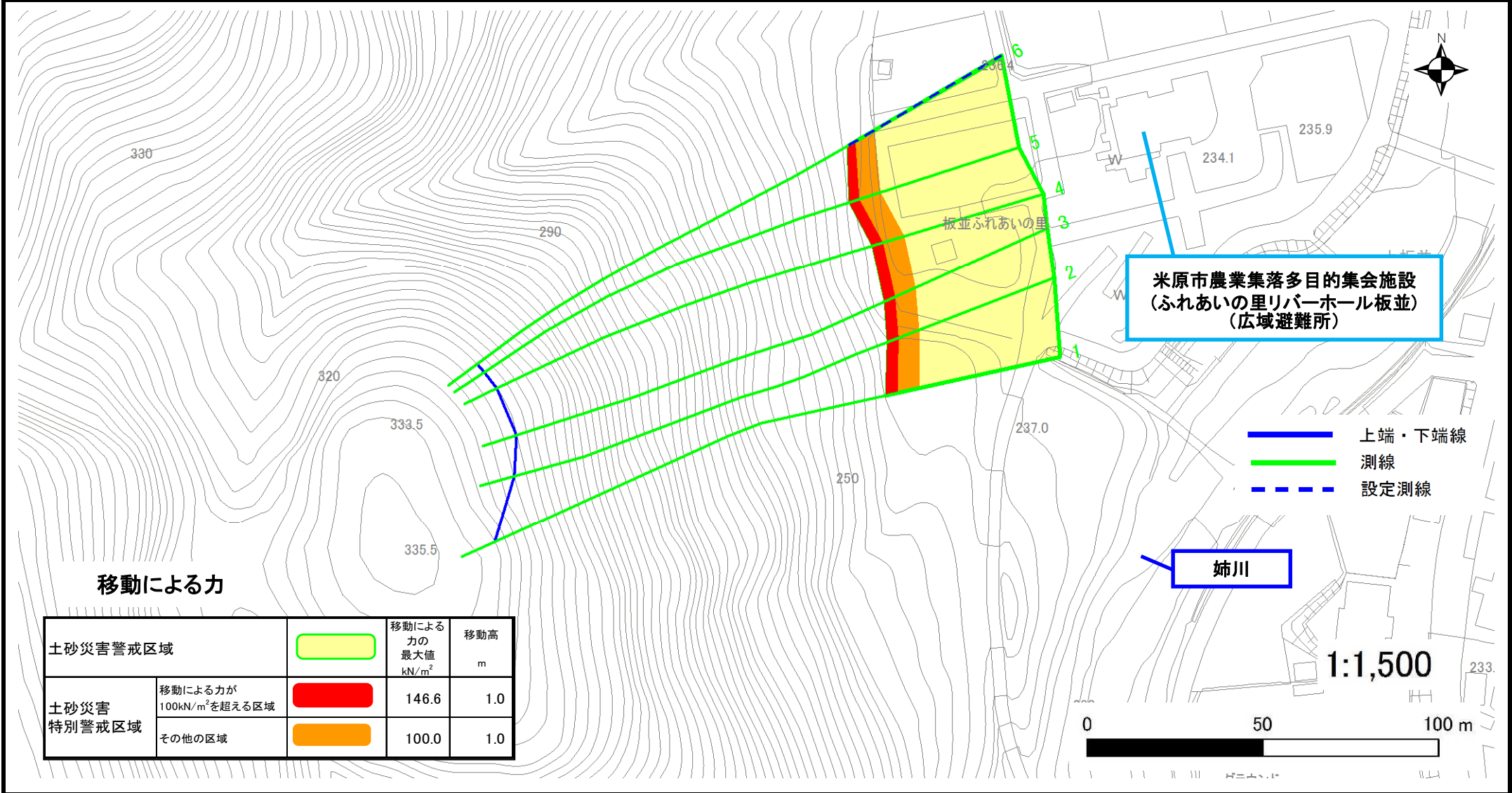
測量法に基づく国土地理院長承認(複製)R 1JHf 1273(本製品を複製する場合には、国土地理院の長の承認を得なければならない。)

土砂災害警戒区域等設定図

様式 4-1

調書作成日 令和2年1月31日

箇所番号 III-6751 箇所名 上板並3 所在地 滋賀県米原市上板並



移動による力

土砂災害警戒区域		移動による力の最大値 kN/m ²	移動高 m
土砂災害特別警戒区域	移動による力が100kN/m ² を超える区域	146.6	1.0
	その他の区域	100.0	1.0

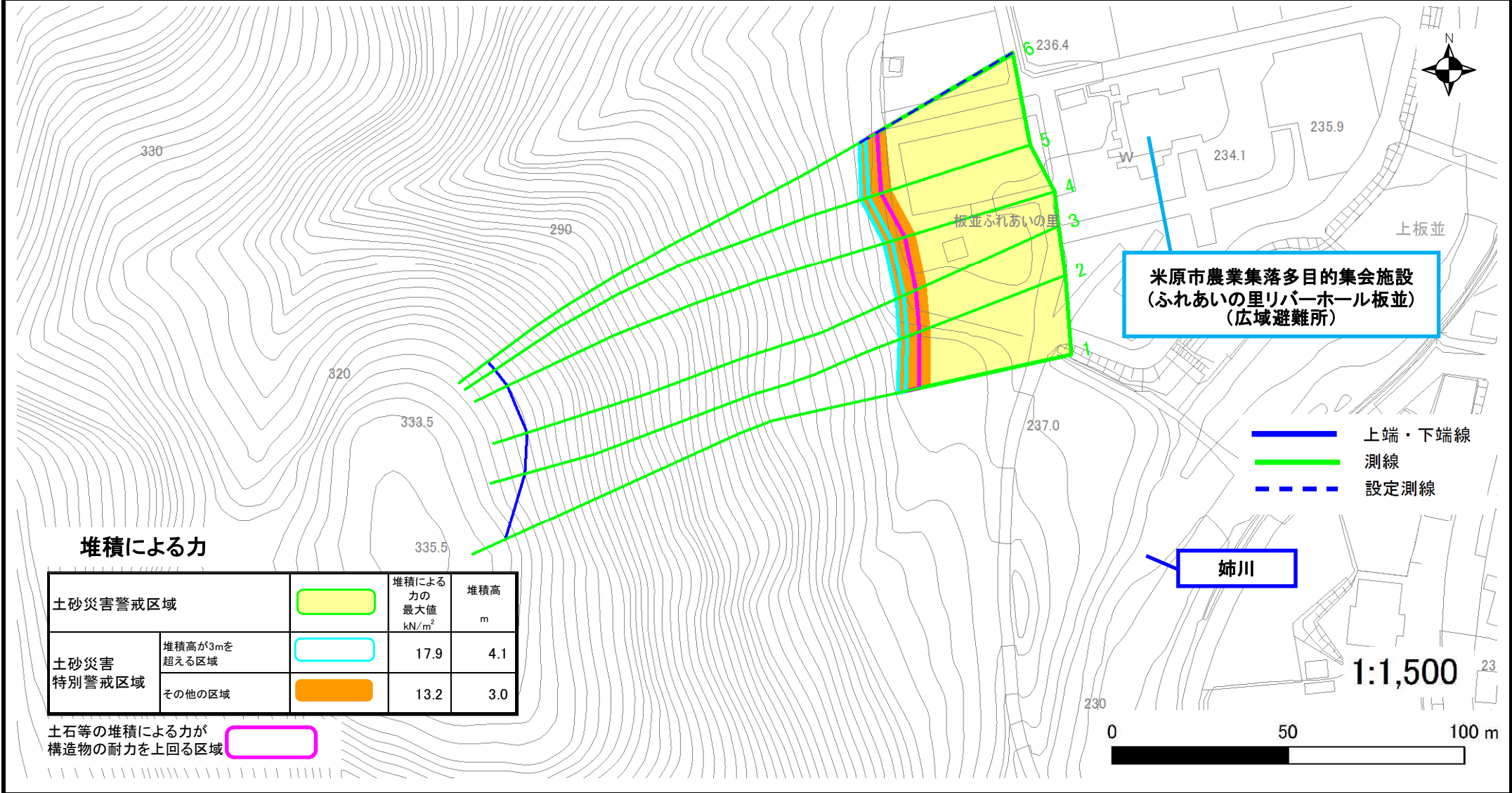
土砂災害警戒区域等設定図

様式 4-2

調書作成日

令和2年1月31日

箇所番号	Ⅲ-6751	箇所名	上板並3	所在地	滋賀県米原市上板並
------	--------	-----	------	-----	-----------



堆積による力

土砂災害警戒区域		堆積による力の最大値 kN/m ²	堆積高 m
土砂災害特別警戒区域	堆積高が3mを超える区域	17.9	4.1
	その他の区域	13.2	3.0

土石等の堆積による力が構造物の耐力を上回る区域

- 上端・下端線
- 測線
- - - 設定測線

姉川

1:1,500

