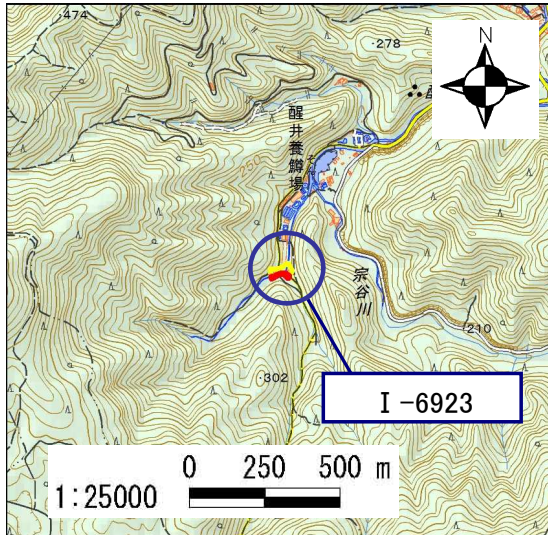


土砂災害警戒区域・土砂災害特別警戒区域 区域図

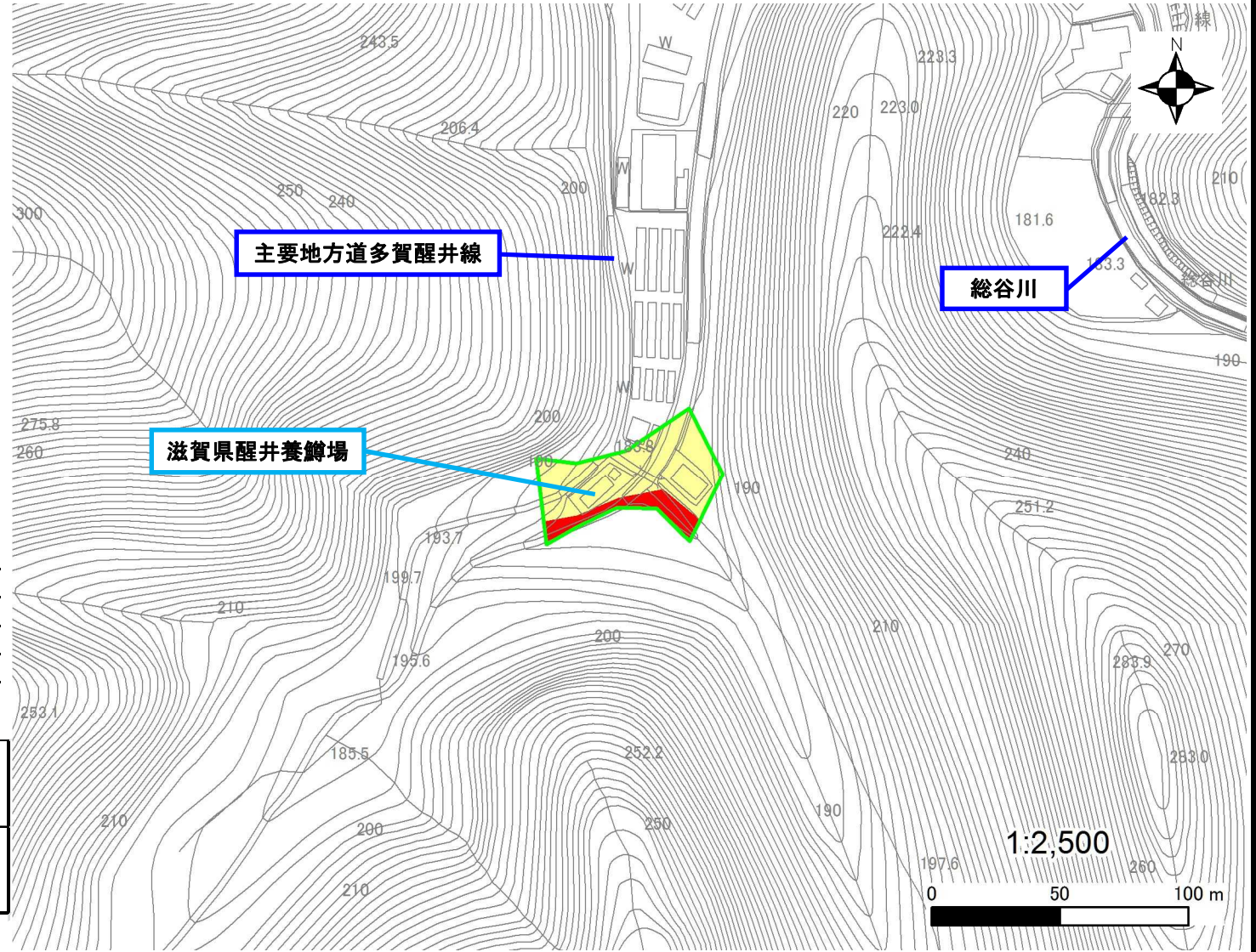
土砂災害警戒区域・土砂災害特別警戒区域 位置図



測量法に基づく国土地理院長承認(複製)R1JHf1273  
(本製品を複製する場合には、国土地理院の長の承認を得なければならない。)

自然現象の種類	急傾斜地の崩壊
区域番号	I-6923
区域の名称	上丹生19
区域の所在地	滋賀県米原市上丹生

土砂災害警戒区域	
土砂災害特別警戒区域	



○ この区域図は、空中写真測量による地形図に、実測による区域図を投影したものであり、一部異なって見える場合があります。  
詳しくは、土木事務所にお尋ねください。

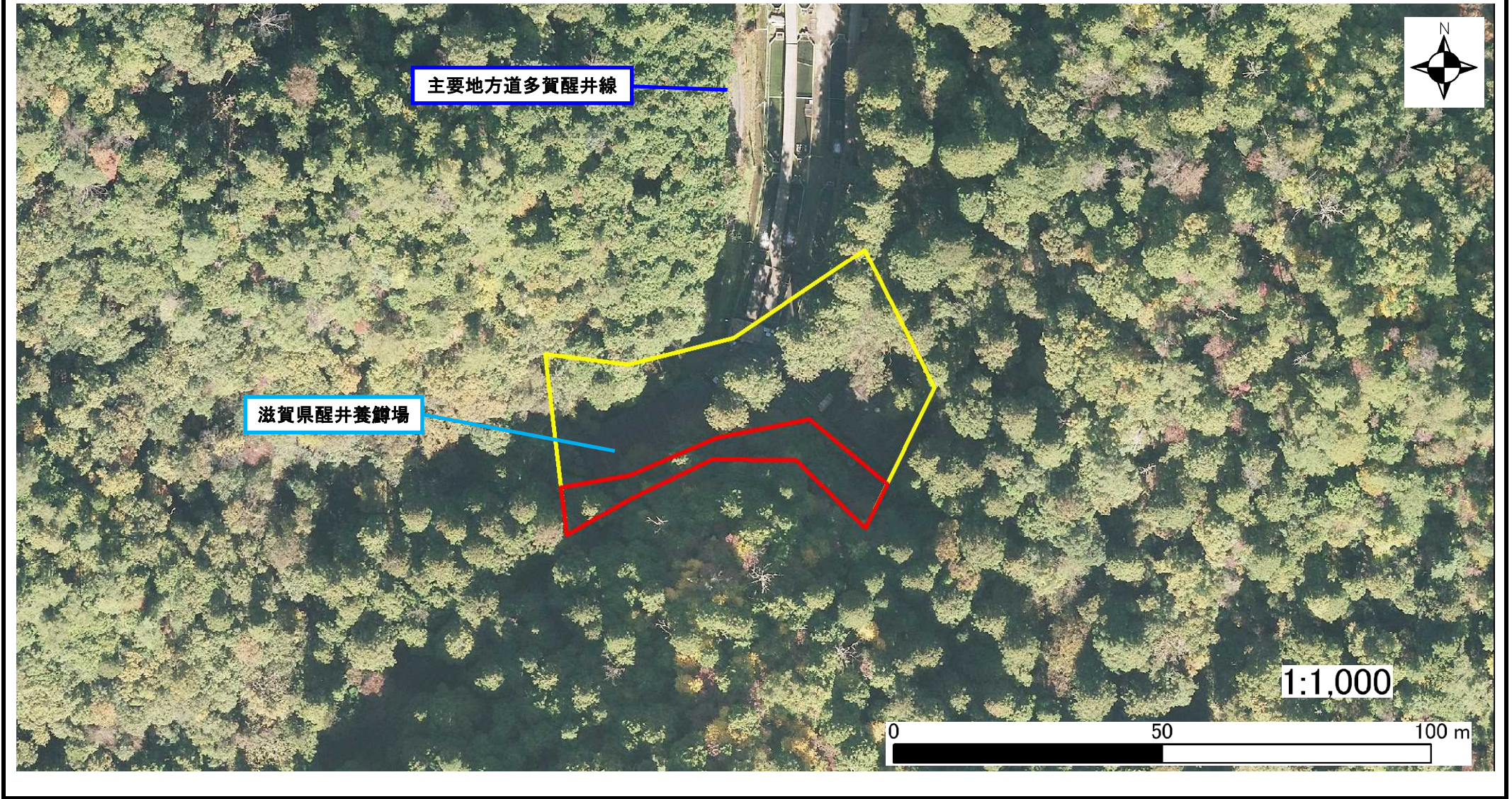
# 土砂災害警戒区域等設定図(オルソ画像)

様式 2

調書作成日

令和2年1月17日

箇所番号	I-6923	箇所名	上丹生19	所在地	滋賀県米原市上丹生
------	--------	-----	-------	-----	-----------



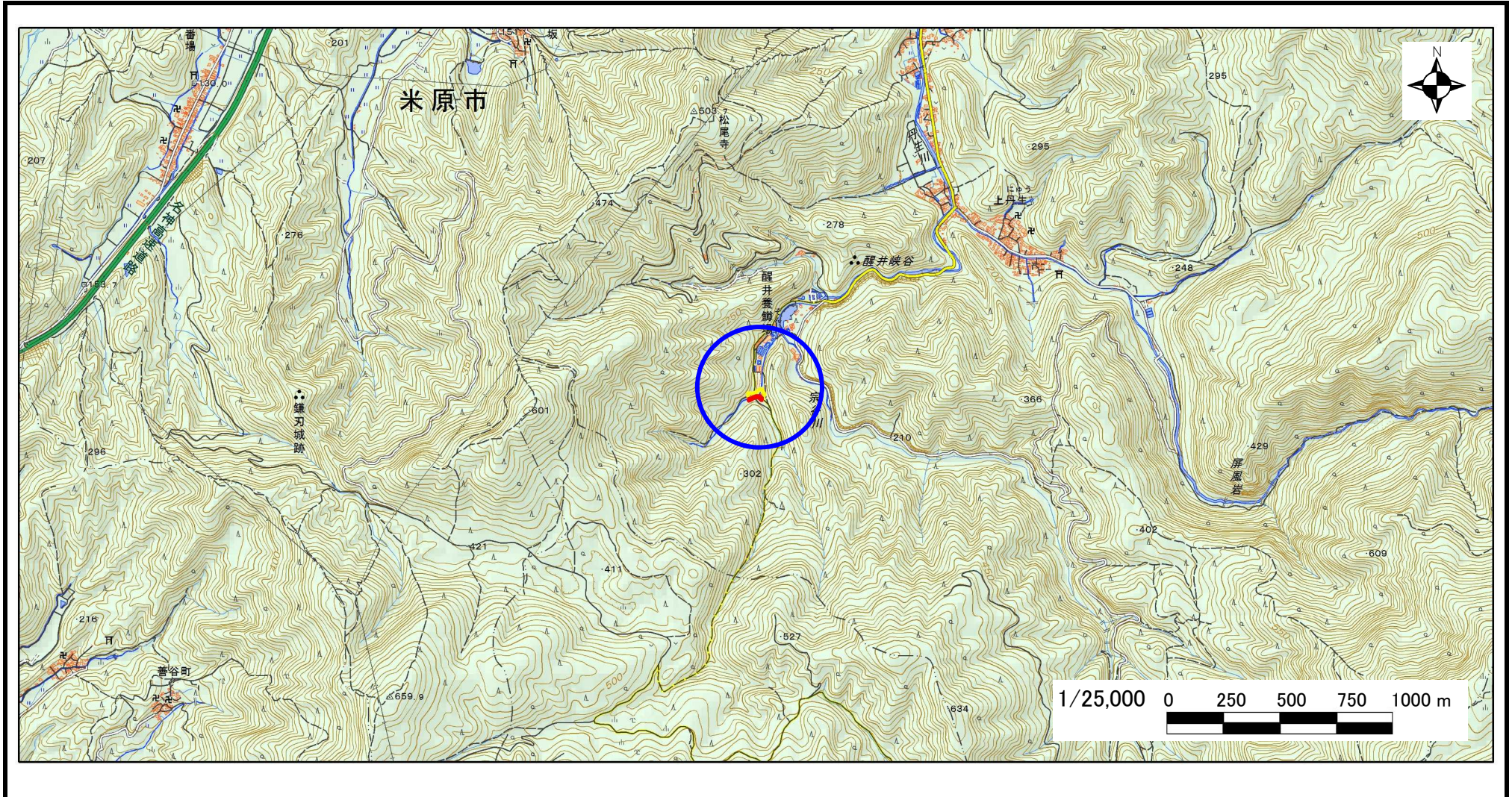
# 急傾斜地の位置図

様式 3

箇所番号	I-6923
箇所名	上丹生19
所在地	滋賀県米原市上丹生

土木事務所・地域振興局	長浜土木事務所
調書作成日	令和2年1月17日
作成会社(作成者)	国際航業(株)(堀 大一郎)

急傾斜地位置図(S=1/25,000)



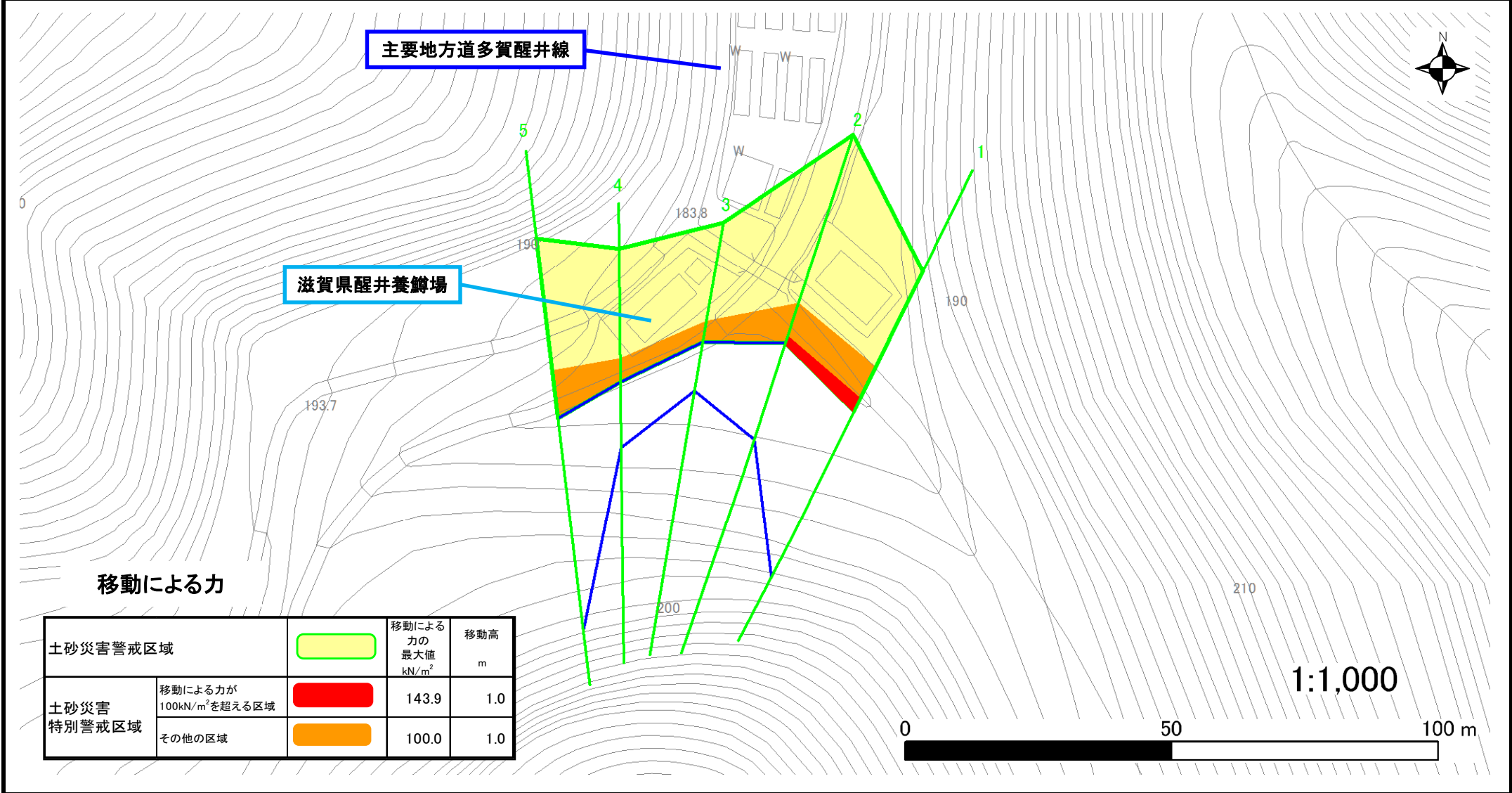
測量法に基づく国土地理院長承認(複製)R1JHf1273(本製品を複製する場合には、国土地理院の長の承認を得なければならない。)

# 土砂災害警戒区域等設定図

様式 4-1

調書作成日 令和2年1月17日

箇所番号	I-6923	箇所名	上丹生19	所在地	滋賀県米原市上丹生
------	--------	-----	-------	-----	-----------



# 土砂災害警戒区域等設定図

様式 4-2

調書作成日 令和2年1月17日

箇所番号 I-6923 箇所名 上丹生19 所在地 滋賀県米原市上丹生

