

土砂災害特別警戒区域

告示年月日 令和 2 年 12 月 18 日

告示番号 滋賀県告示第 538 号

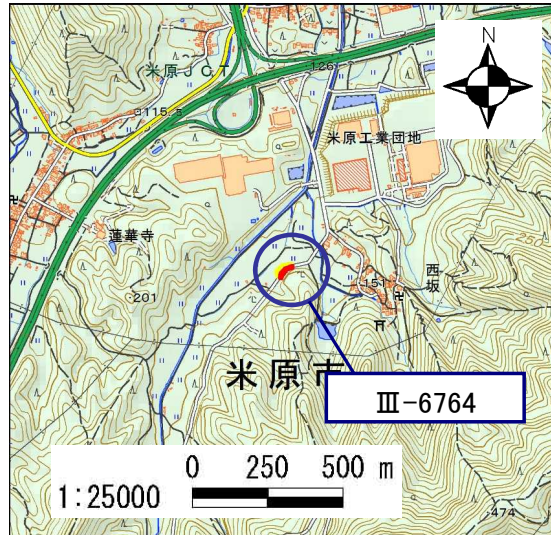
土砂災害警戒区域

告示年月日 令和 2 年 12 月 18 日

告示番号 滋賀県告示第 528 号

土砂災害警戒区域・土砂災害特別警戒区域 区域図

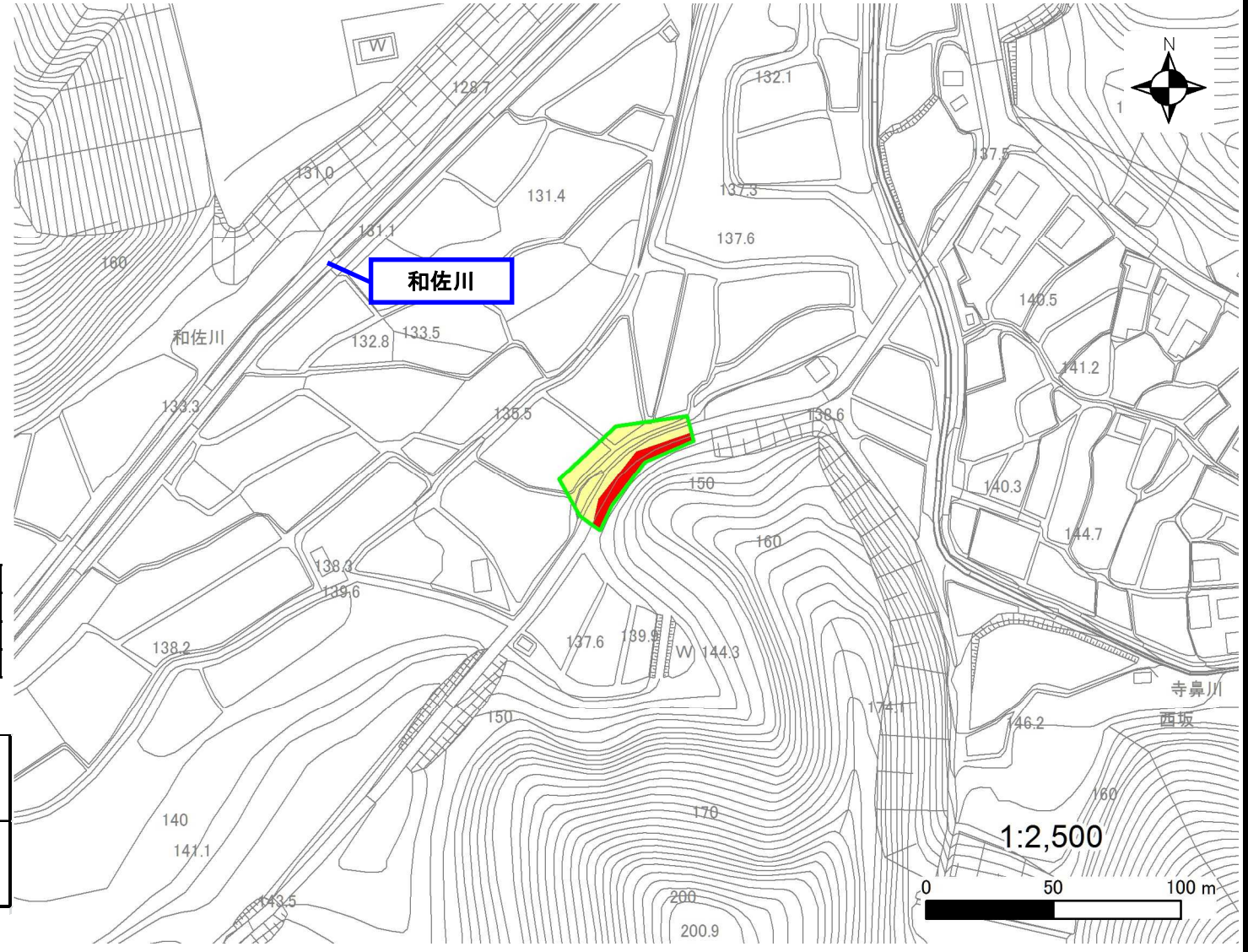
土砂災害警戒区域・土砂災害特別警戒区域 位置図



測量法に基づく国土地理院長承認(複製)R1JHf1273
(本製品を複製する場合には、国土地理院の長の承認を得なければならない。)

自然現象の種類	急傾斜地の崩壊
区域番号	III-6764
区域の名称	西坂5
区域の所在地	滋賀県米原市西坂

土砂災害警戒区域	
土砂災害特別警戒区域	



○ この区域図は、空中写真測量による地形図に、実測による区域図を投影したものであり、一部異なって見える場合があります。
詳しくは、土木事務所にお尋ねください。

土砂災害警戒区域等設定図(オルソ画像)

様式 2

調書作成日

令和2年1月17日

箇所番号

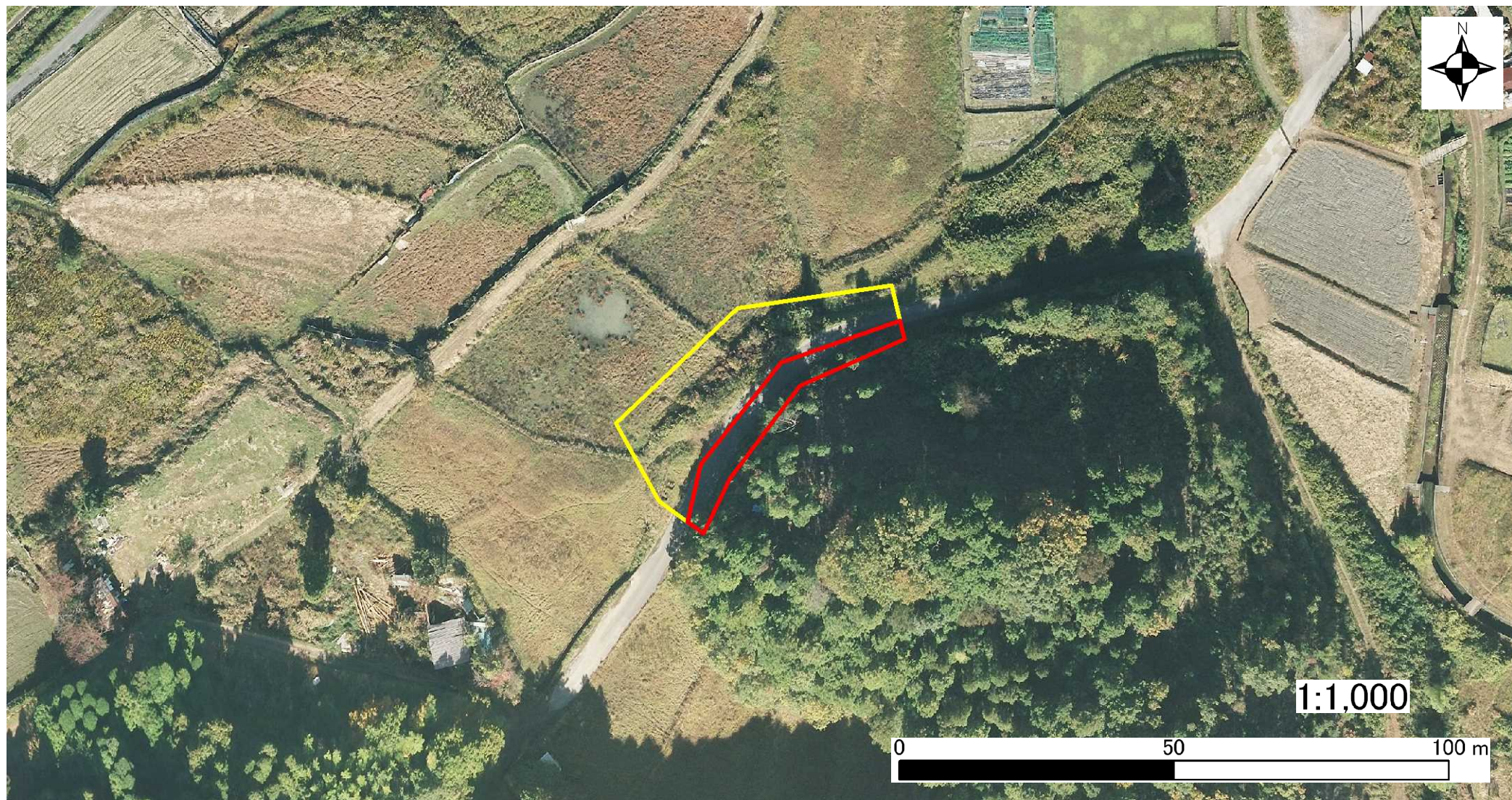
Ⅲ-6764

箇所名

西坂5

所在地

滋賀県米原市西坂



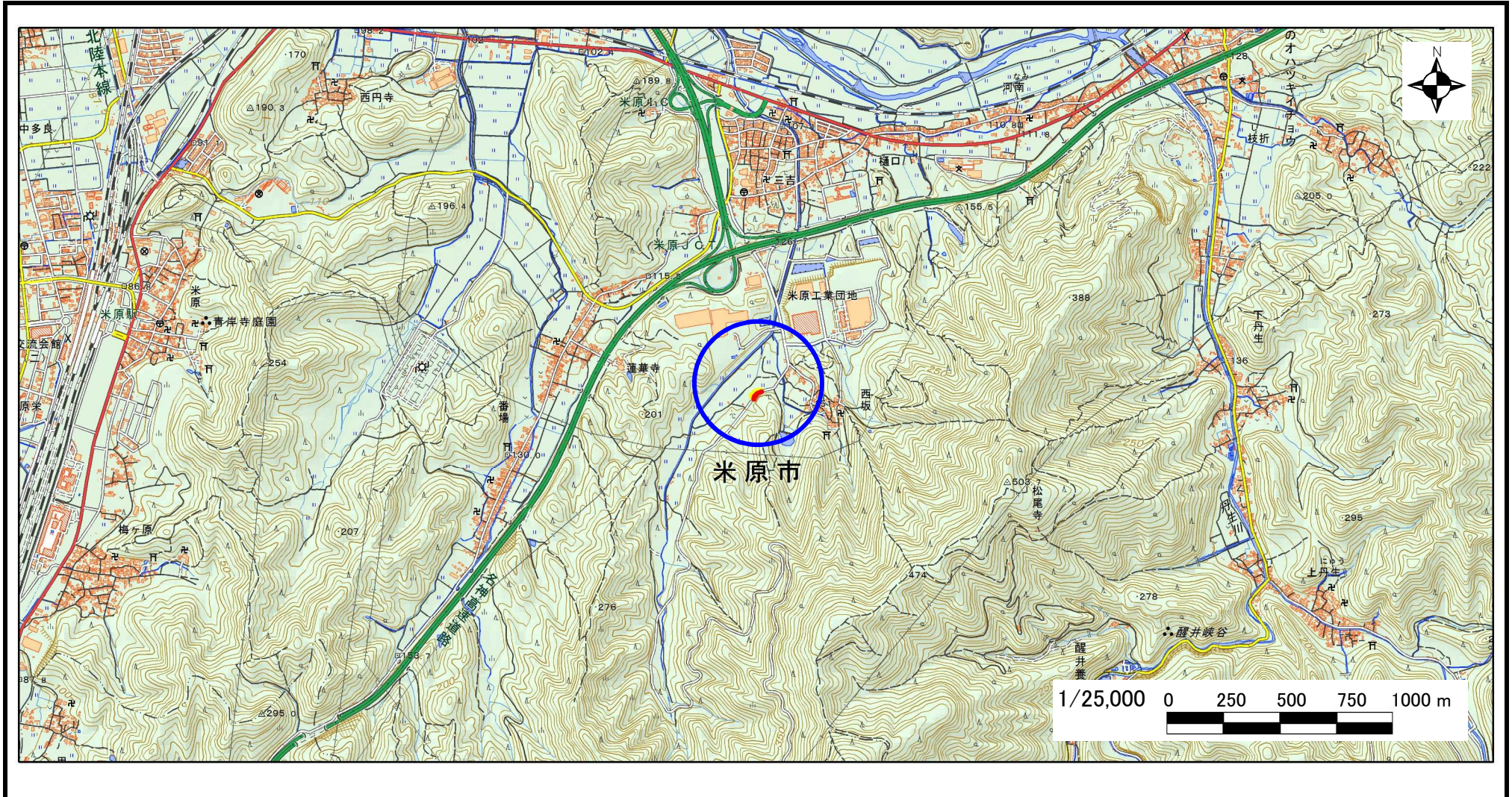
急傾斜地の位置図

様式 3

箇所番号	Ⅲ-6764
箇所名	西坂5
所在地	滋賀県米原市西坂

土木事務所・地域振興局	長浜土木事務所
調書作成日	令和2年1月17日
作成会社(作成者)	国際航業(株)(堀 大一郎)

急傾斜地位置図(S=1/25,000)



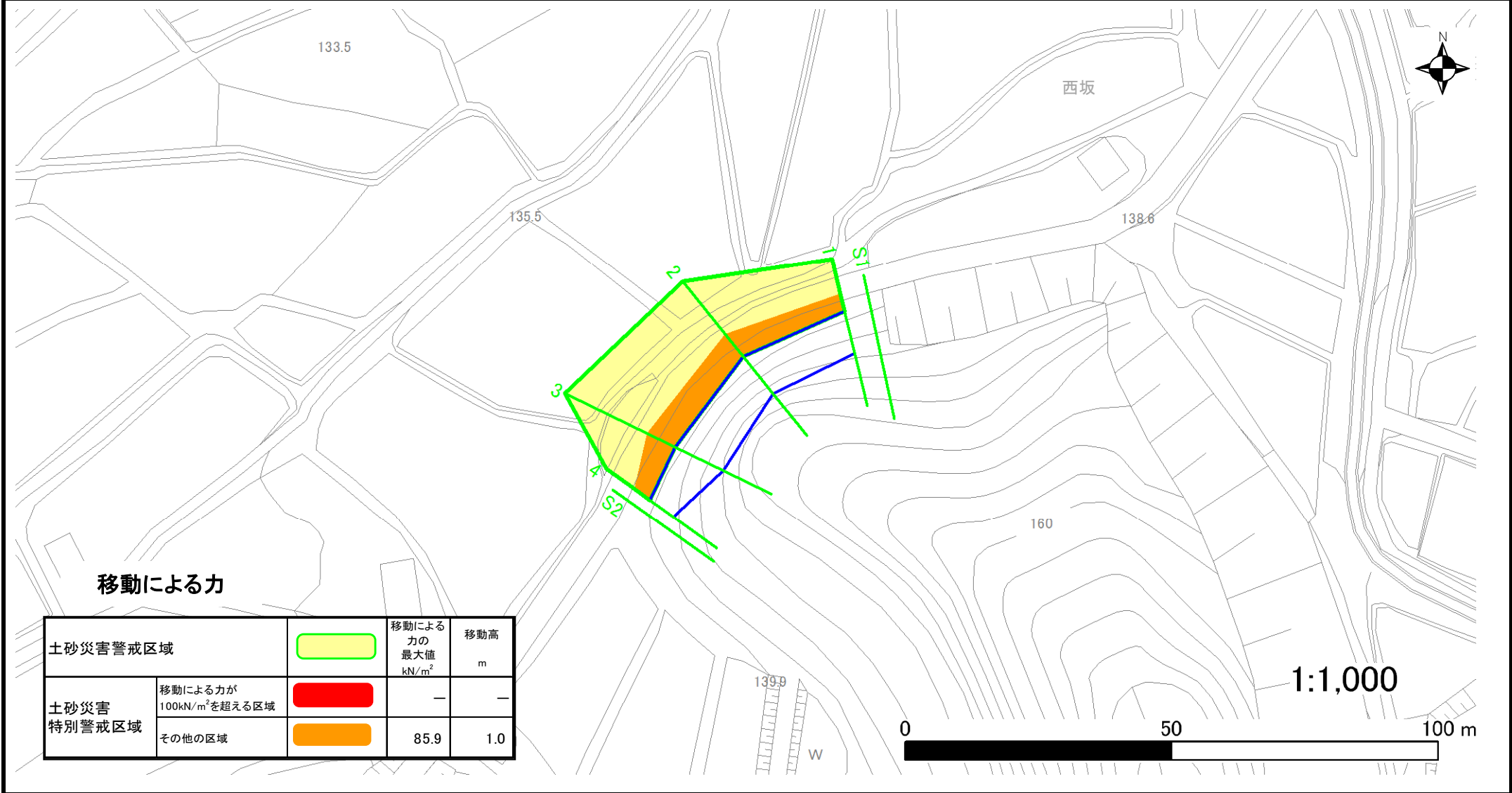
測量法に基づく国土地理院長承認(複製)R 1JHF 1273(本製品を複製する場合には、国土地理院の長の承認を得なければならない。)

土砂災害警戒区域等設定図

様式 4-1

調書作成日 令和2年1月17日

箇所番号	Ⅲ-6764	箇所名	西坂5	所在地	滋賀県米原市西坂
------	--------	-----	-----	-----	----------



移動による力

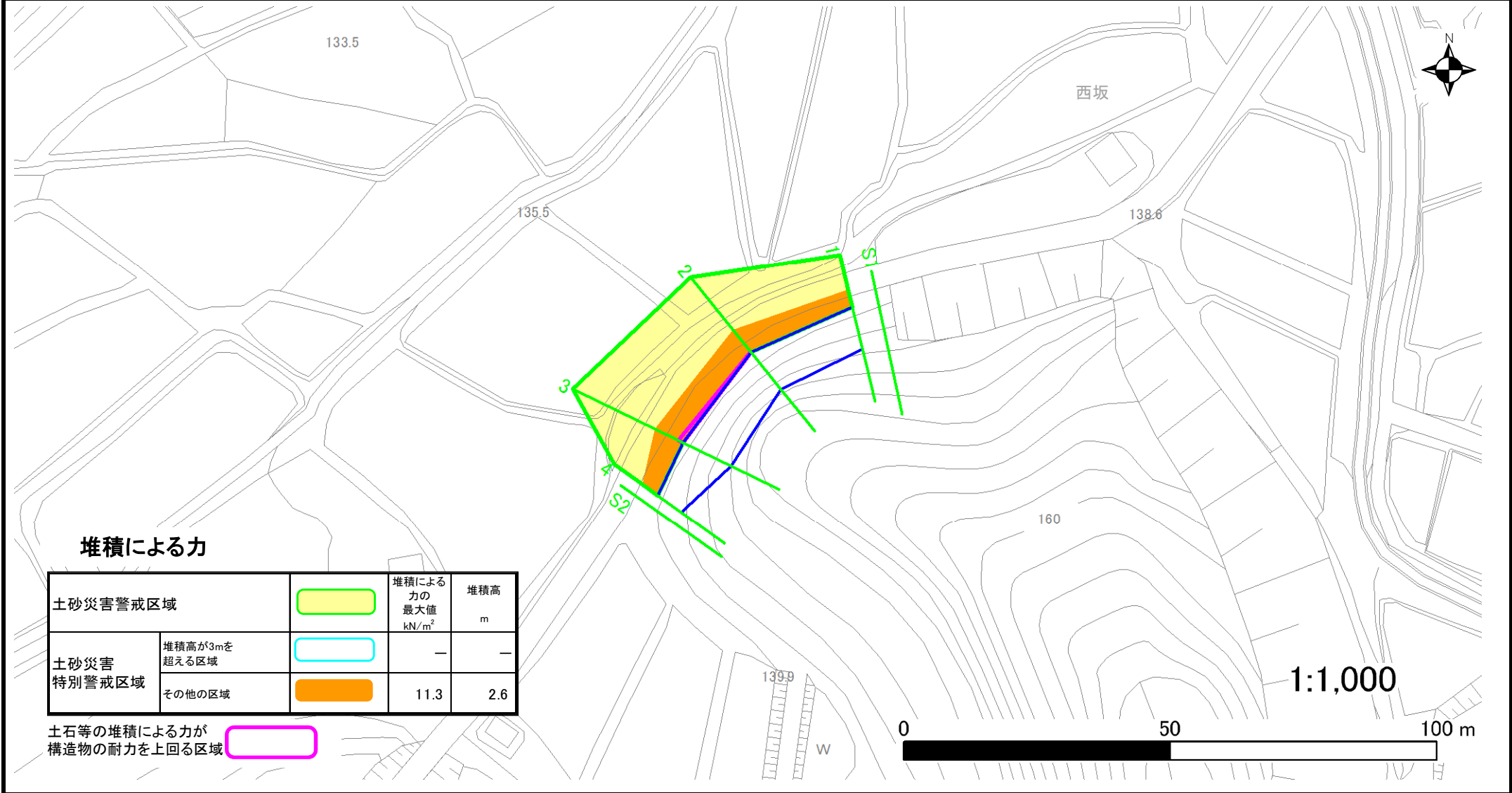
土砂災害警戒区域		移動による力の最大値 kN/m ²	移動高 m
	移動による力が100kN/m ² を超える区域	—	—
土砂災害特別警戒区域	その他の区域	85.9	1.0

土砂災害警戒区域等設定図

様式 4-2

調書作成日 令和2年1月17日

箇所番号	Ⅲ-6764	箇所名	西坂5	所在地	滋賀県米原市西坂
------	--------	-----	-----	-----	----------



堆積による力

土砂災害警戒区域		堆積による力の最大値 kN/m ²	堆積高 m
土砂災害特別警戒区域	堆積高が3mを超える区域	—	—
	その他の区域	11.3	2.6

土石等の堆積による力が構造物の耐力を上回る区域